

大阪府土地利用基本計画の変更について

説 明 資 料

1. 五地域区分の変更概要
2. 変更箇所図
3. 関係市町村との調整経過

令和7年1月

1. 五地域区分の変更概要

(1) 総括表

	現 行 計画面積	変 更 面 積			変更後の 計画面積
		拡 大	縮 小	差 引	
都 市 地 域	189,604 ha ----- 99.4 %	—	—	—	189,604 ha ----- 99.4 %
農 業 地 域	32,506 ha ----- 17.0 %	—	34ha	△34ha	32,472 ha ----- 17.0 %
森 林 地 域	55,121 ha ----- 28.9 %	—	21ha	△21ha	55,100 ha ----- 28.9 %
自然公園地域	20,039 ha ----- 10.5 %	—	—	—	20,039 ha ----- 10.5 %
自然保全地域	38 ha ----- 0.0 %	—	—	—	38 ha ----- 0.0 %
五 地 域 計	297,308 ha ----- 155.9 %	—	55ha	△55ha	297,253 ha ----- 155.9 %
白 地 地 域	123 ha ----- 0.1 %	—	—	—	123 ha ----- 0.1 %
大阪府総面積	190,708 ha ----- 100.0 %	—	—	—	190,708 ha ----- 100.0 %

注1：大阪府総面積は、令和6年7月1日現在（国土地理院）の府土面積に、埋立てによる増分（174ha）を加えたものである。

注2：五地域区分の面積は、土地利用基本計画図上で計測したものである。

(2) 変更箇所概要

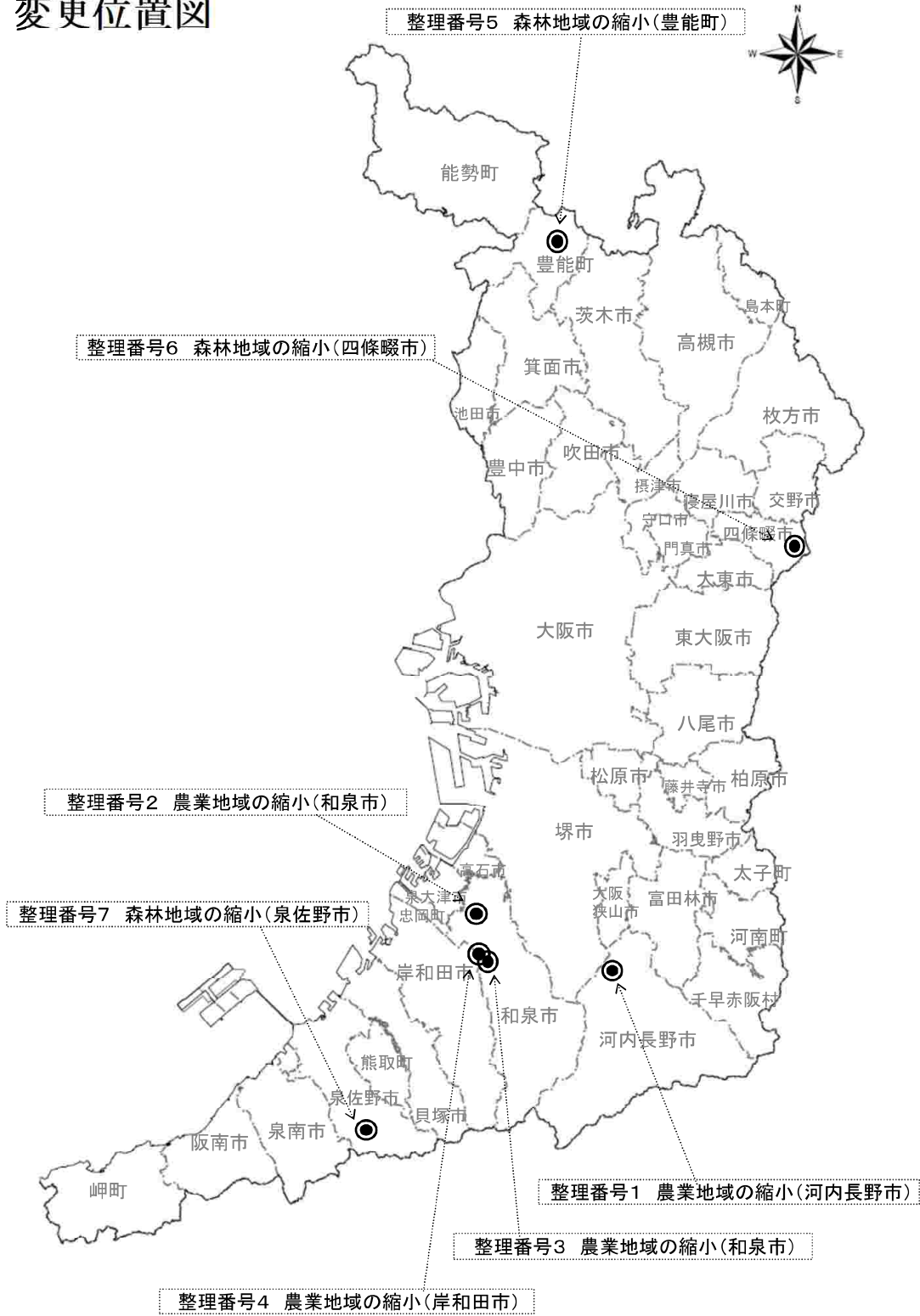
a. 第1号議案 一覧

整理 番号	変更地域名 (基本計画図番号)	市町村名	変更部分の 面積		変更部分の重複状況等			変更部分の 地目現況 (ha)	変更を必要とする理由	地域設定に伴う 土地利用に関する 基本的事項	関連する 個別規制法の措置 (予定)
			拡大 (ha)	縮小 (ha)	他地域 との重複 (ha)	細区分の 指定状況 (ha)	白地地域 の増減 (ha)				
1	河内長野農業地域 (4-3)	河内長野市	—	23	都市地域 19 都市地域・ 森林地域 4	市街化調整 区域 23 民有林 4	—	農 地 森 林 16 7	幹線道路沿道に位置する立地特性を活かした計 画的な市街地の形成を目的に、市街化区域への編入 を予定しているため。(令和6年度)	事業用地	大阪府農業振興地域の 変更(令和6年度)
2	和泉農業地域 (4-3)	和泉市	—	0.4	都市地域 0.4	市街化調整 区域 0.4	—	農 地 道 路 0.3 0.1	幹線道路沿道に位置する立地特性を活かした計 画的な市街地の形成を目的に、市街化区域への編入 を予定しているため。(令和7年度)	事業用地	大阪府農業振興地域の 変更(令和7年度)
3	和泉農業地域 (4-3)	和泉市	—	4	都市地域 4	市街化調整 区域 4	—	道 路 森 林 水 面 等 1 2 1	幹線道路沿道に位置する立地特性を活かした計 画的な市街地の形成を目的に、市街化区域への編入 を予定しているため。(令和7年度)	事業用地	大阪府農業振興地域の 変更(令和7年度)
4	岸和田農業地域 (4-3)	岸和田市	—	7	都市地域 7	市街化調整 区域 7	—	宅 地 森 林 水 面 等 其 他 1 1 2 3	幹線道路沿道に位置する立地特性を活かした計 画的な市街地の形成を目的に、市街化区域への編入 を予定しているため。(令和7年度)	事業用地	大阪府農業振興地域の 変更(令和7年度)

b. 報告案件 一覧

整理 番号	変更地域名 (基本計画図番号)	市町村名	変更部分の 面積		変更部分の重複状況等			変更部分の 地目現況 (ha)	変更を必要とする理由	地域設定に伴う 土地利用に関する 基本的事項	関連する 個別規制法の措置 (予定)			
			拡大 (ha)	縮小 (ha)	他地域 との重複 (ha)	細区分の 指定状況 (ha)	白地地域 の増減 (ha)							
5	豊能森林地域 (4-1)	豊能町	—	3	都市地域・ 農業地域	3	市街化調整 区域	3	—	森林	3	森林法に基づく他用途転用により、森林として 利用・保全を図る必要がないため。	事業用地	大阪地域森林計画の 変更（令和6年度）
6	四條畷森林地域 (4-2)	四條畷市	—	2	都市地域	2	市街化調整 区域	2	—	森林	2	森林法に基づく他用途転用により、森林として 利用・保全を図る必要がないため。	事業用地	大阪地域森林計画の 変更（令和6年度）
7	泉佐野森林地域 (4-3)	泉佐野市	—	16	都市地域	16	市街化調整 区域	16	—	森林	16	森林法に基づく他用途転用により、森林として 利用・保全を図る必要がないため。	事業用地	大阪地域森林計画の 変更（令和6年度）

変更位置図

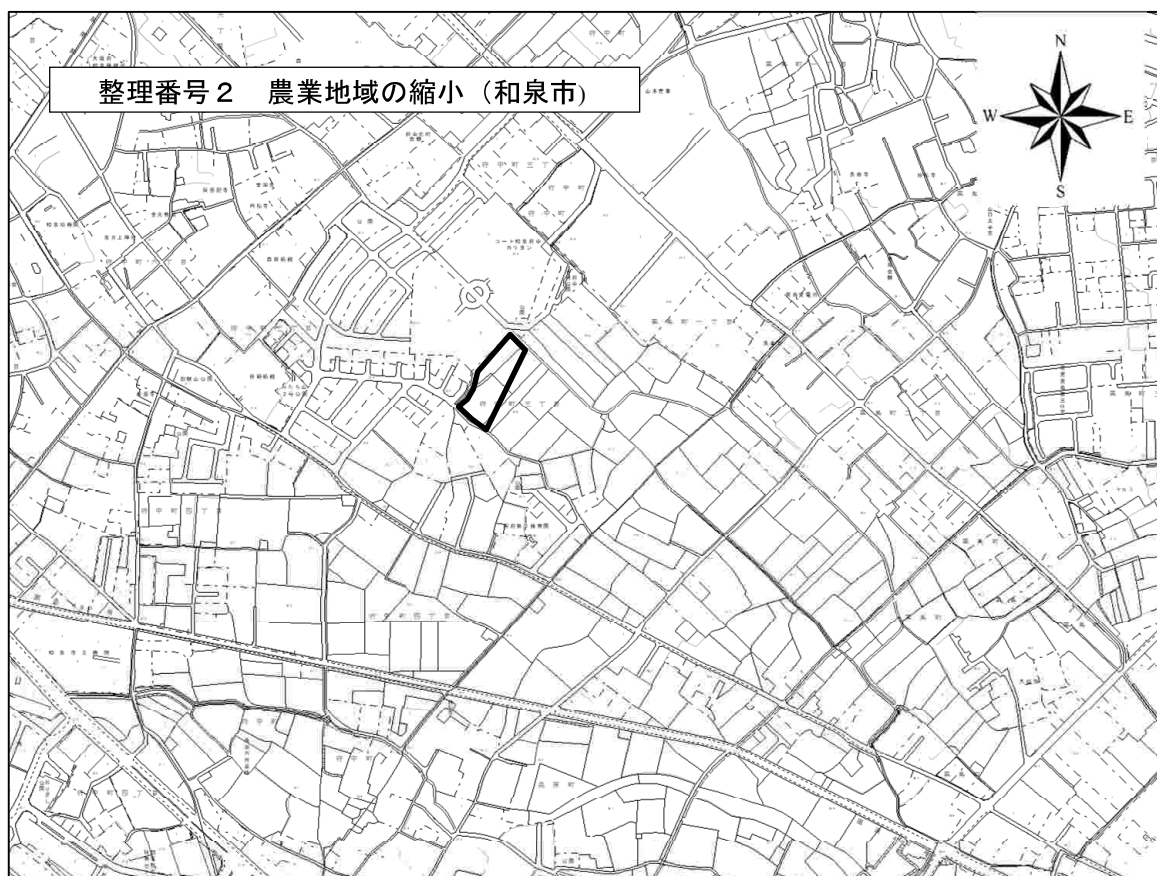


農業地域縮小（河内長野市）



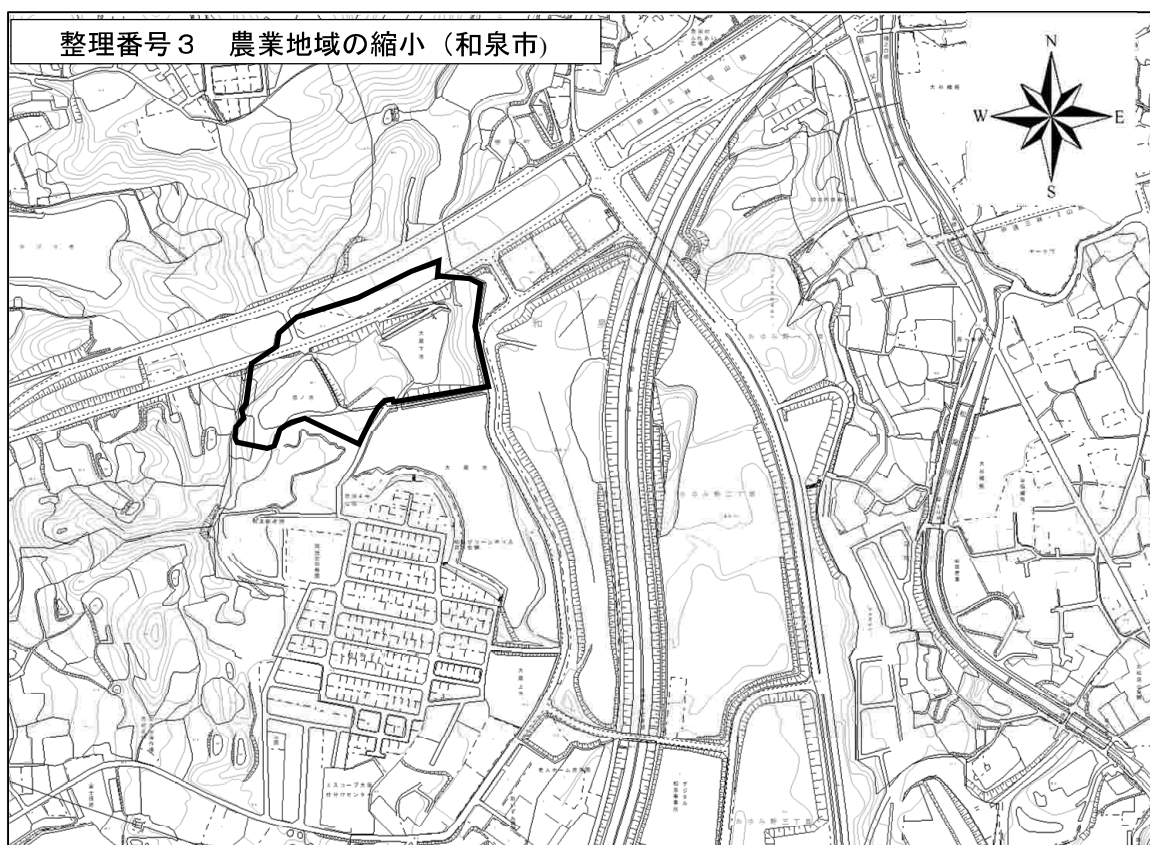
変更部分	記号
縮小部分	

農業地域縮小（和泉市）



変更部分	記号
縮小部分	

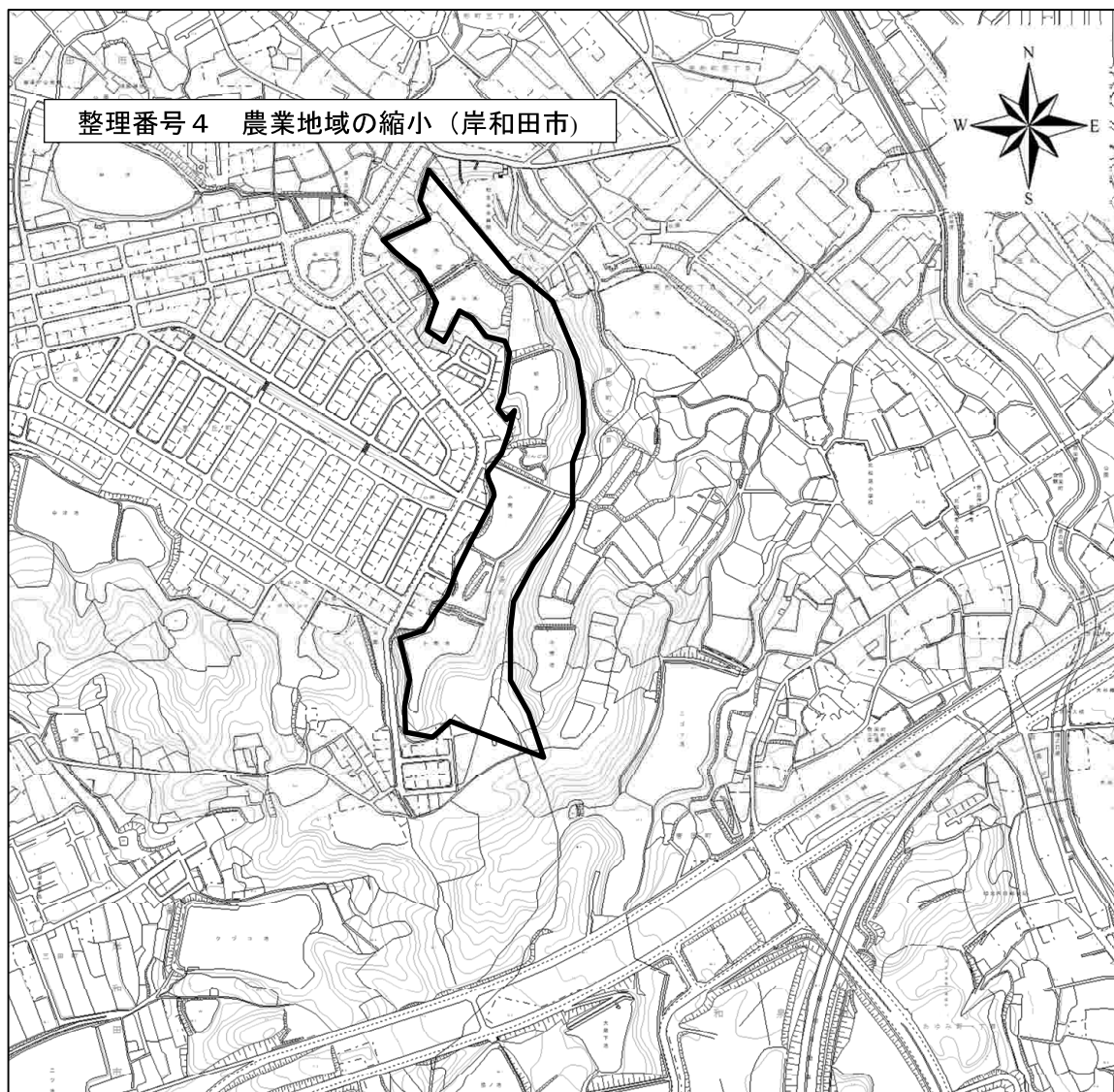
農業地域縮小（和泉市）



0 100 400m

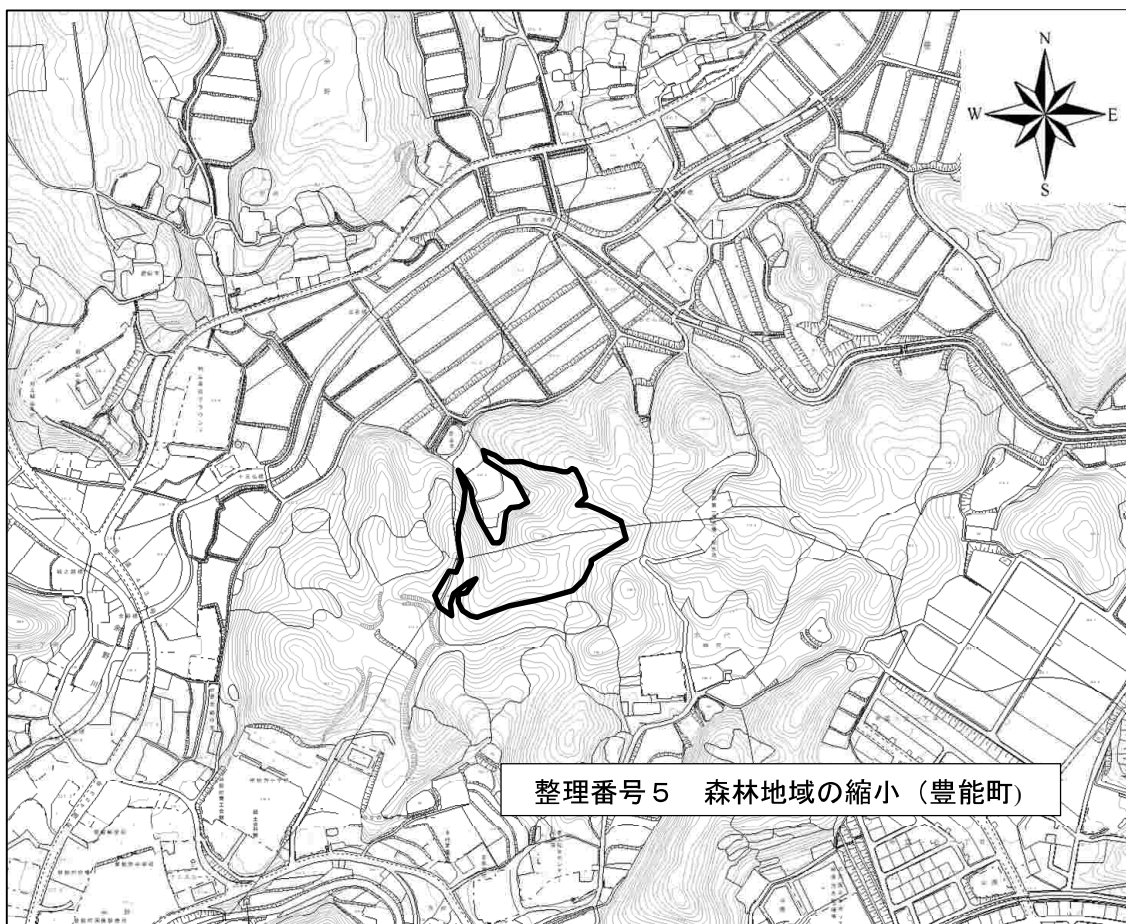
変更部分	記号
縮小部分	

農業地域縮小（岸和田市）



変更部分	記号
縮小部分	

森林地域縮小（豊能町）



0 100 400m

変更部分	記号
縮小部分	

森林地域縮小（四條畷市）

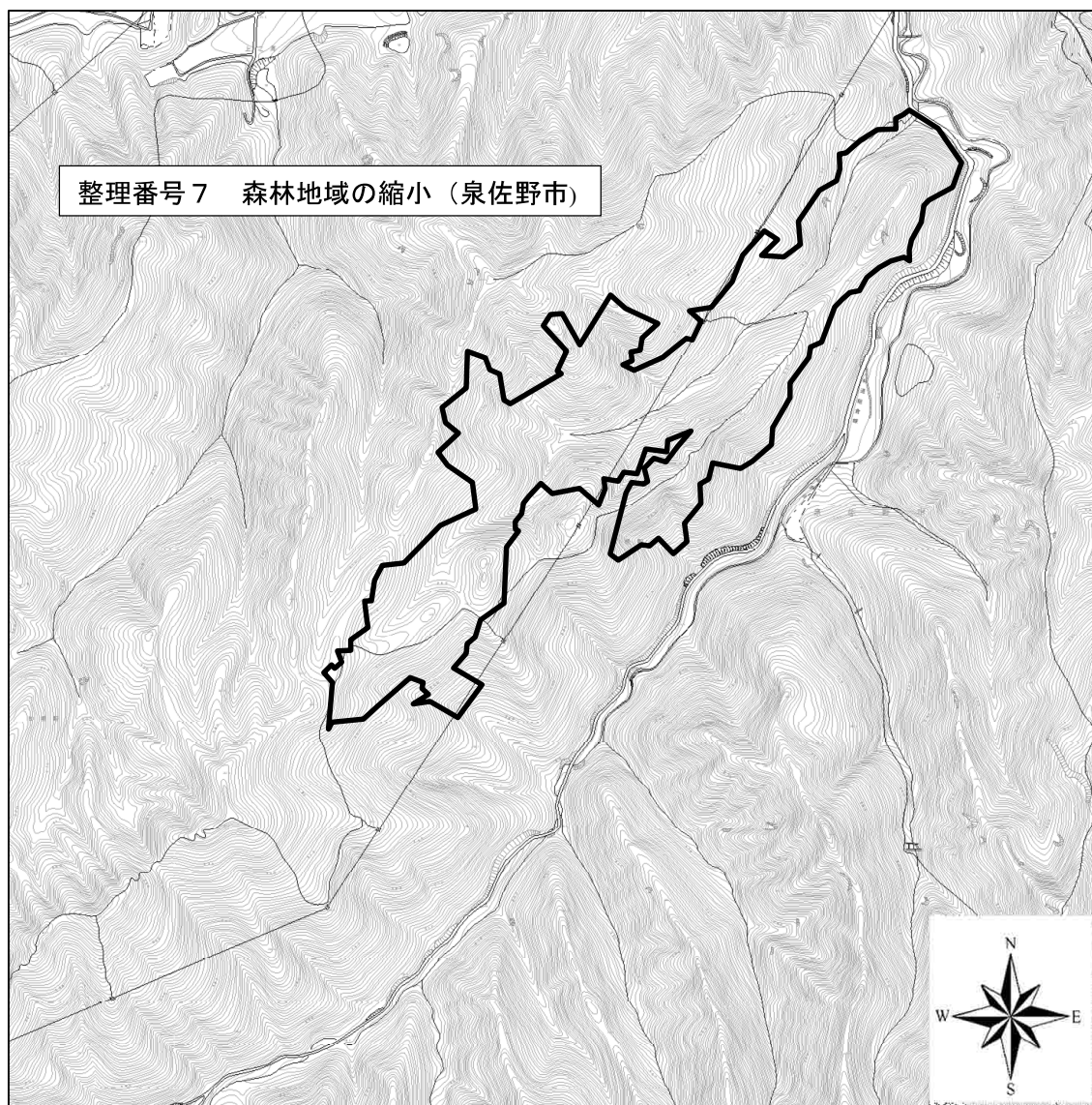


0 100 400m



変更部分	記号
縮小部分	

森林地域縮小（泉佐野市）



変更部分	記号
縮小部分	

3. 関係市町村との調整経過

調整先の名称	年 月 日	調 整 の 概 要
河 内 長 野 市	令和6年 12 月 20 日	変更原案について意見聴取を行った結果、異議はなかった。
和 泉 市	令和6年 12 月 20 日	変更原案について意見聴取を行った結果、異議はなかった。
岸 和 田 市	令和6年 12 月 23 日	変更原案について意見聴取を行った結果、異議はなかった。
豊 能 町	令和6年 12 月 19 日	変更原案について意見聴取を行った結果、異議はなかった。
四 條 畷 市	令和6年 12 月 23 日	変更原案について意見聴取を行った結果、異議はなかった。
泉 佐 野 市	令和6年 12 月 18 日	変更原案について意見聴取を行った結果、異議はなかった。