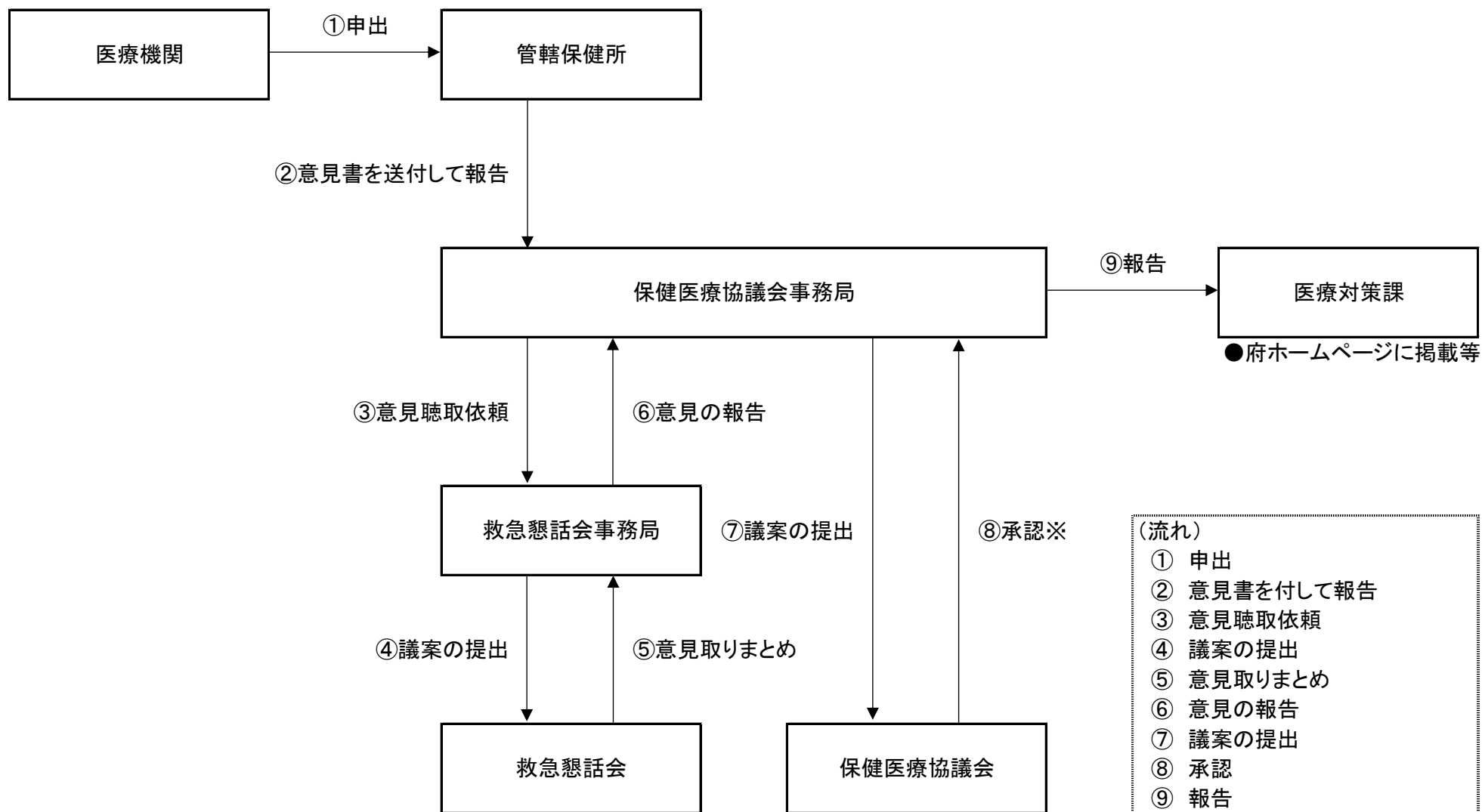
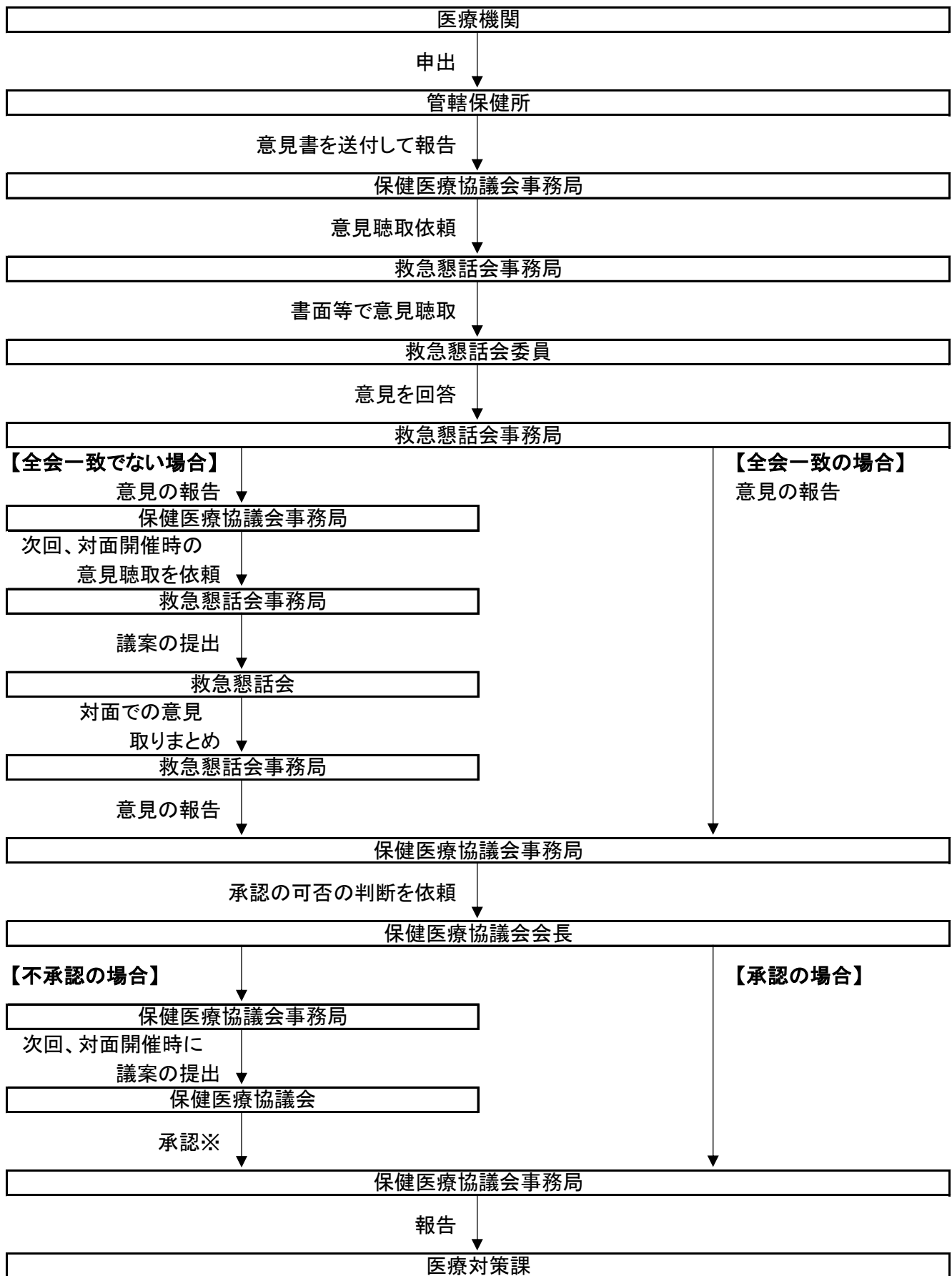


## 「傷病者の搬送及び受入れの実施基準」における医療機関リスト作成にかかる流れ【北河内版】



※不承認の場合は医療機関リストに掲載しない。

「傷病者の搬送及び受入れの実施基準」における医療機関リスト作成にかかる流れ【北河内版】  
 ～申出医療機関より申出があった日から「保健医療協議会」開催日まで  
 相当日数(概ね3か月以上)が見込まれ特段の事情がある場合～



●府ホームページに掲載

※不承認の場合は医療機関リストに掲載しない。