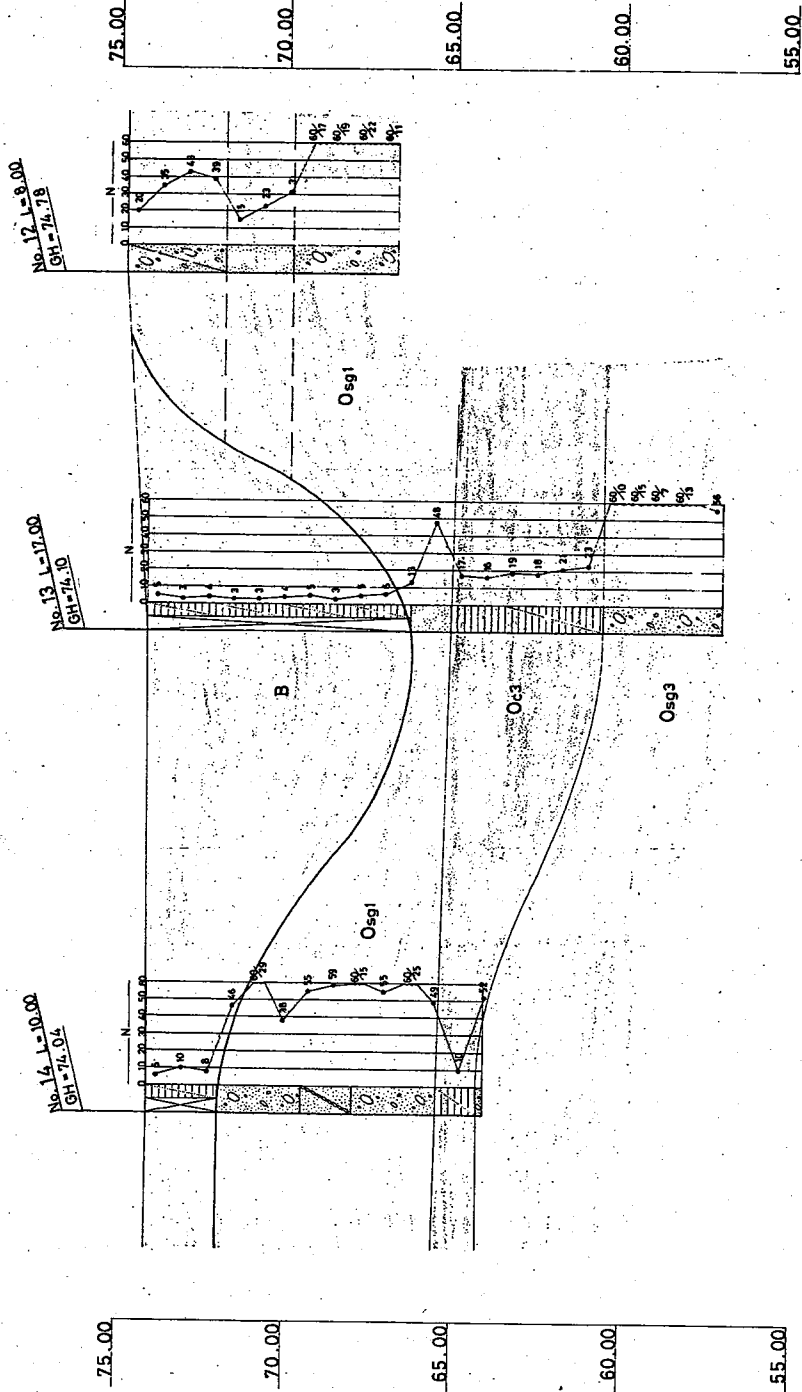


图 1-1 调查位置图 (S=1:500)

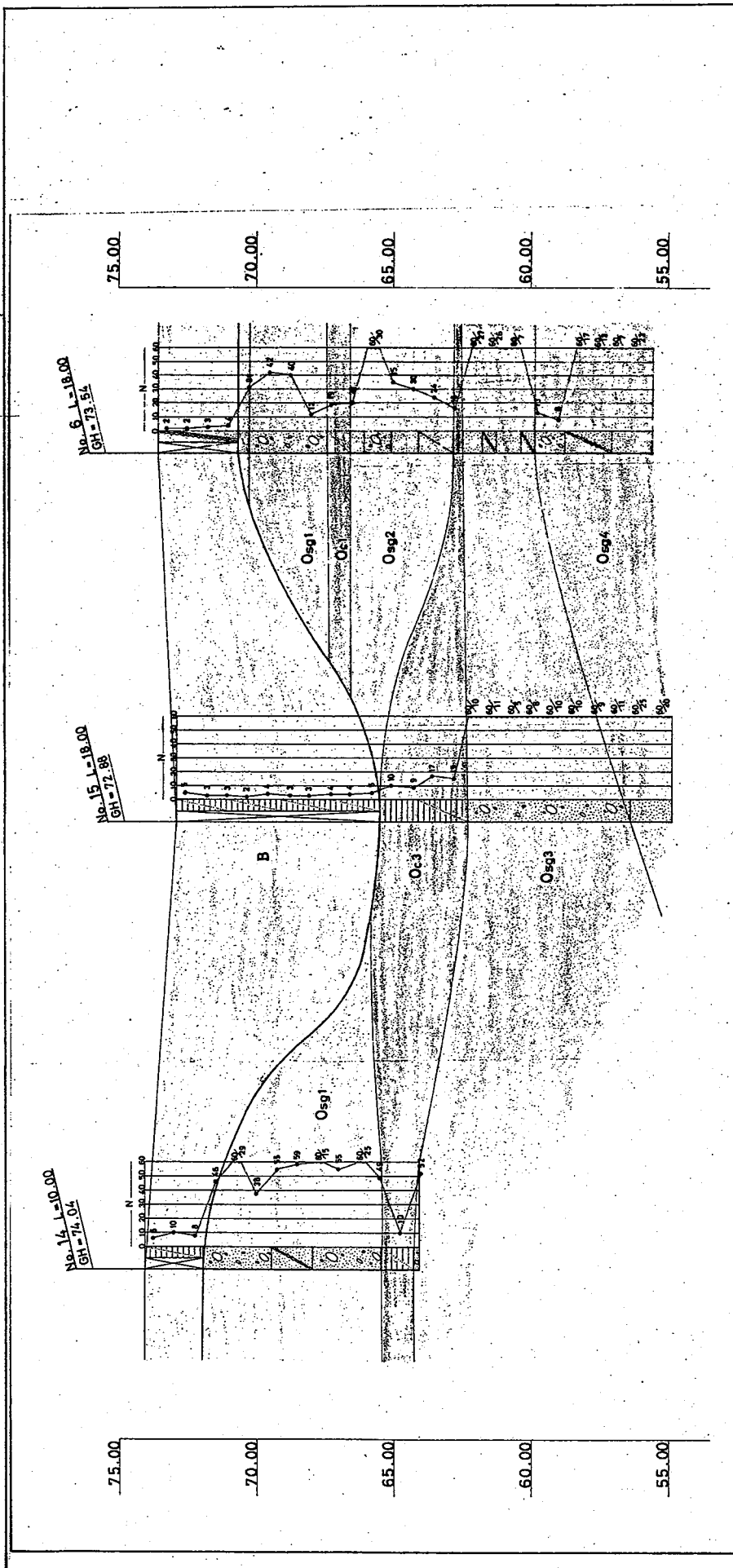


土層凡例

記号	主な土質	代表的N値	概要
○	砂質土・粘性土	1~10	敷地の中央部をほぼ南北に幅50mに渡って分布する。軟弱である。
△	砂質土	7~9	敷地下に分布する粘質土で、その分布は限られる。
▽	粘性土	7~20	砂・礫層中にレンズ状に分布する。当層を通過する場合は土質で、砂層と砂礫層が明確に分れる。上部の0.5mは20~60以上とN値にバラツキを示す。以下0.5m~は比較的安定したN値を示す。全体に良く締まっており、構造物の支持層として適している。
□	砂・礫質土	20~60以上	砂・礫層中にレンズ状に分布する。当層を通過する場合は土質で、砂層と砂礫層が明確に分れる。上部の0.5mは20~60以上とN値にバラツキを示す。以下0.5m~は比較的安定したN値を示す。全体に良く締まっており、構造物の支持層として適している。

凡例

⊗	砂	○	砂
⊙	砂	△	砂
⊚	砂	▽	砂
⊛	砂	□	砂
⊜	砂	◇	砂
⊝	砂	◇	砂
⊞	砂	◇	砂
⊠	砂	◇	砂
⊡	砂	◇	砂
⊣	砂	◇	砂
⊥	砂	◇	砂
⊦	砂	◇	砂
⊧	砂	◇	砂
⊨	砂	◇	砂
⊩	砂	◇	砂
⊪	砂	◇	砂
⊫	砂	◇	砂
⊬	砂	◇	砂
⊭	砂	◇	砂
⊮	砂	◇	砂
⊯	砂	◇	砂
⊰	砂	◇	砂
⊱	砂	◇	砂
⊲	砂	◇	砂
⊳	砂	◇	砂
⊴	砂	◇	砂
⊵	砂	◇	砂
⊶	砂	◇	砂
⊷	砂	◇	砂
⊸	砂	◇	砂
⊹	砂	◇	砂
⊺	砂	◇	砂
⊻	砂	◇	砂
⊼	砂	◇	砂
⊽	砂	◇	砂
⊾	砂	◇	砂
⊿	砂	◇	砂
⋈	砂	◇	砂
⋉	砂	◇	砂
⋊	砂	◇	砂
⋋	砂	◇	砂
⋌	砂	◇	砂
⋍	砂	◇	砂
⋎	砂	◇	砂
⋏	砂	◇	砂
⋐	砂	◇	砂
⋑	砂	◇	砂
⋒	砂	◇	砂
⋓	砂	◇	砂
⋔	砂	◇	砂
⋕	砂	◇	砂
⋖	砂	◇	砂
⋗	砂	◇	砂
⋘	砂	◇	砂
⋙	砂	◇	砂
⋚	砂	◇	砂
⋛	砂	◇	砂
⋜	砂	◇	砂
⋝	砂	◇	砂
⋞	砂	◇	砂
⋟	砂	◇	砂
⋠	砂	◇	砂
⋡	砂	◇	砂
⋢	砂	◇	砂
⋣	砂	◇	砂
⋤	砂	◇	砂
⋥	砂	◇	砂
⋦	砂	◇	砂
⋧	砂	◇	砂
⋨	砂	◇	砂
⋩	砂	◇	砂
⋪	砂	◇	砂
⋫	砂	◇	砂
⋬	砂	◇	砂
⋭	砂	◇	砂
⋮	砂	◇	砂
⋯	砂	◇	砂
⋰	砂	◇	砂
⋱	砂	◇	砂
⋲	砂	◇	砂
⋳	砂	◇	砂
⋴	砂	◇	砂
⋵	砂	◇	砂
⋶	砂	◇	砂
⋷	砂	◇	砂
⋸	砂	◇	砂
⋹	砂	◇	砂
⋺	砂	◇	砂
⋻	砂	◇	砂
⋼	砂	◇	砂
⋽	砂	◇	砂
⋾	砂	◇	砂
⋿	砂	◇	砂
⋰	砂	◇	砂
⋱	砂	◇	砂
⋲	砂	◇	砂
⋳	砂	◇	砂
⋴	砂	◇	砂
⋵	砂	◇	砂
⋶	砂	◇	砂
⋷	砂	◇	砂
⋸	砂	◇	砂
⋹	砂	◇	砂
⋺	砂	◇	砂
⋻	砂	◇	砂
⋼	砂	◇	砂
⋽	砂	◇	砂
⋾	砂	◇	砂
⋿	砂	◇	砂
⋰	砂	◇	砂
⋱	砂	◇	砂
⋲	砂	◇	砂
⋳	砂	◇	砂
⋴	砂	◇	砂
⋵	砂	◇	砂
⋶	砂	◇	砂
⋷	砂	◇	砂
⋸	砂	◇	砂
⋹	砂	◇	砂
⋺	砂	◇	砂
⋻	砂	◇	砂
⋼	砂	◇	砂
⋽	砂	◇	砂
⋾	砂	◇	砂
⋿	砂	◇	砂
⋰	砂	◇	砂
⋱	砂	◇	砂
⋲	砂	◇	砂
⋳	砂	◇	砂
⋴	砂	◇	砂
⋵	砂	◇	砂
⋶	砂	◇	砂
⋷	砂	◇	砂
⋸	砂	◇	砂
⋹	砂	◇	砂
⋺	砂	◇	砂
⋻	砂	◇	砂
⋼	砂	◇	砂
⋽	砂	◇	砂
⋾	砂	◇	砂
⋿	砂	◇	砂
⋰	砂	◇	砂
⋱	砂	◇	砂
⋲	砂	◇	砂
⋳	砂	◇	砂
⋴	砂	◇	砂
⋵	砂	◇	砂
⋶	砂	◇	砂
⋷	砂	◇	砂
⋸	砂	◇	砂
⋹	砂	◇	砂
⋺	砂	◇	砂
⋻	砂	◇	砂
⋼	砂	◇	砂
⋽	砂	◇	砂
⋾	砂	◇	砂
⋿	砂	◇	砂
⋰	砂	◇	砂
⋱	砂	◇	砂
⋲	砂	◇	砂
⋳	砂	◇	砂
⋴	砂	◇	砂
⋵	砂	◇	砂
⋶	砂	◇	砂
⋷	砂	◇	砂
⋸	砂	◇	砂
⋹	砂	◇	砂
⋺	砂	◇	砂
⋻	砂	◇	砂
⋼	砂	◇	砂
⋽	砂	◇	砂
⋾	砂	◇	砂
⋿	砂	◇	砂
⋰	砂	◇	砂
⋱	砂	◇	砂
⋲	砂	◇	砂
⋳	砂	◇	砂
⋴	砂	◇	砂
⋵	砂	◇	砂
⋶	砂	◇	砂
⋷	砂	◇	砂
⋸	砂	◇	砂
⋹	砂	◇	砂
⋺	砂	◇	砂
⋻	砂	◇	砂
⋼	砂	◇	砂
⋽	砂	◇	砂
⋾	砂	◇	砂
⋿	砂	◇	砂
⋰	砂	◇	砂
⋱	砂	◇	砂
⋲	砂	◇	砂
⋳	砂	◇	砂
⋴	砂	◇	砂
⋵	砂	◇	砂
⋶	砂	◇	砂
⋷	砂	◇	砂
⋸	砂	◇	砂
⋹	砂	◇	砂
⋺	砂	◇	砂
⋻	砂	◇	砂
⋼	砂	◇	砂
⋽	砂	◇	砂
⋾	砂	◇	砂
⋿	砂	◇	砂
⋰	砂	◇	砂
⋱	砂	◇	砂
⋲	砂	◇	砂
⋳	砂	◇	砂
⋴	砂	◇	砂
⋵	砂	◇	砂
⋶	砂	◇	砂
⋷	砂	◇	砂
⋸	砂	◇	砂
⋹	砂	◇	砂
⋺	砂	◇	砂
⋻	砂	◇	砂
⋼	砂	◇	砂
⋽	砂	◇	砂
⋾	砂	◇	砂
⋿	砂	◇	砂
⋰	砂	◇	砂
⋱	砂	◇	砂
⋲	砂	◇	砂
⋳	砂	◇	砂
⋴	砂	◇	砂
⋵	砂	◇	砂
⋶	砂	◇	砂
⋷	砂	◇	砂
⋸	砂	◇	砂
⋹	砂	◇	砂
⋺	砂	◇	砂
⋻	砂	◇	砂
⋼	砂	◇	砂
⋽	砂	◇	砂
⋾	砂	◇	砂
⋿	砂	◇	砂
⋰	砂	◇	砂
⋱	砂	◇	砂
⋲	砂	◇	砂
⋳	砂	◇	砂
⋴	砂	◇	砂
⋵	砂	◇	砂
⋶	砂	◇	砂
⋷	砂	◇	砂
⋸	砂	◇	砂
⋹	砂	◇	砂
⋺	砂	◇	砂
⋻	砂	◇	砂
⋼	砂	◇	砂
⋽	砂	◇	砂
⋾	砂	◇	砂
⋿	砂	◇	砂
⋰	砂	◇	砂
⋱	砂	◇	砂
⋲	砂	◇	砂
⋳	砂	◇	砂
⋴	砂	◇	砂
⋵	砂	◇	砂
⋶	砂	◇	砂
⋷	砂	◇	砂
⋸	砂	◇	砂
⋹	砂	◇	砂
⋺	砂	◇	砂
⋻	砂	◇	砂
⋼	砂	◇	砂
⋽	砂	◇	砂
⋾	砂	◇	砂
⋿	砂	◇	砂
⋰	砂	◇	砂
⋱	砂	◇	砂
⋲	砂	◇	砂
⋳	砂	◇	砂
⋴	砂	◇	砂
⋵	砂	◇	砂
⋶	砂	◇	砂
⋷	砂	◇	砂
⋸	砂	◇	砂
⋹	砂	◇	砂
⋺	砂	◇	砂
⋻	砂	◇	砂
⋼	砂	◇	砂
⋽	砂	◇	砂
⋾	砂	◇	砂
⋿	砂	◇	砂
⋰	砂	◇	砂
⋱	砂	◇	砂
⋲	砂	◇	砂
⋳	砂	◇	砂
⋴	砂	◇	砂
⋵	砂	◇	砂
⋶	砂	◇	砂
⋷	砂	◇	砂
⋸	砂	◇	砂
⋹	砂	◇	砂
⋺	砂	◇	砂
⋻	砂	◇	砂
⋼	砂	◇	砂
⋽	砂	◇	砂
⋾	砂	◇	砂
⋿	砂	◇	砂
⋰	砂	◇	砂
⋱	砂	◇	砂
⋲	砂	◇	砂
⋳	砂	◇	砂
⋴	砂	◇	砂
⋵	砂	◇	砂
⋶	砂	◇	砂
⋷	砂	◇	砂
⋸	砂	◇	砂
⋹	砂	◇	砂
⋺	砂	◇	砂
⋻	砂	◇	砂
⋼	砂	◇	砂
⋽</			



土層凡例

地層区分	記号	主な土質	代表的N値	概 要
盛土	1	砂質土・粘質土	1~10	種々の中級をほぼ均等に構成し混雑して分布する。堅固である。
沖積層	4	砂質土	7~9	粘土中に分布する構成上、その分布は不均一である。
大規模層	10	粘 性 土	7~20	砂・礫中に粘土を含有する。粘質土を含有する。粘質土を含有する。粘質土を含有する。
	11	砂・礫質土	20~40	粘質土を含有する。粘質土を含有する。粘質土を含有する。粘質土を含有する。
		以上		以上10m以上のN値に達しない。N値が10以上20以下の場合、N値は比較的低いN値を示す。全体は大きく積もっており、構造物の支持層として選んでいる。

凡 例

盛土	砂	砂	シルト	粘 土
砂	シルト	粘 土	砂	シルト
シルト	粘 土	砂	シルト	粘 土

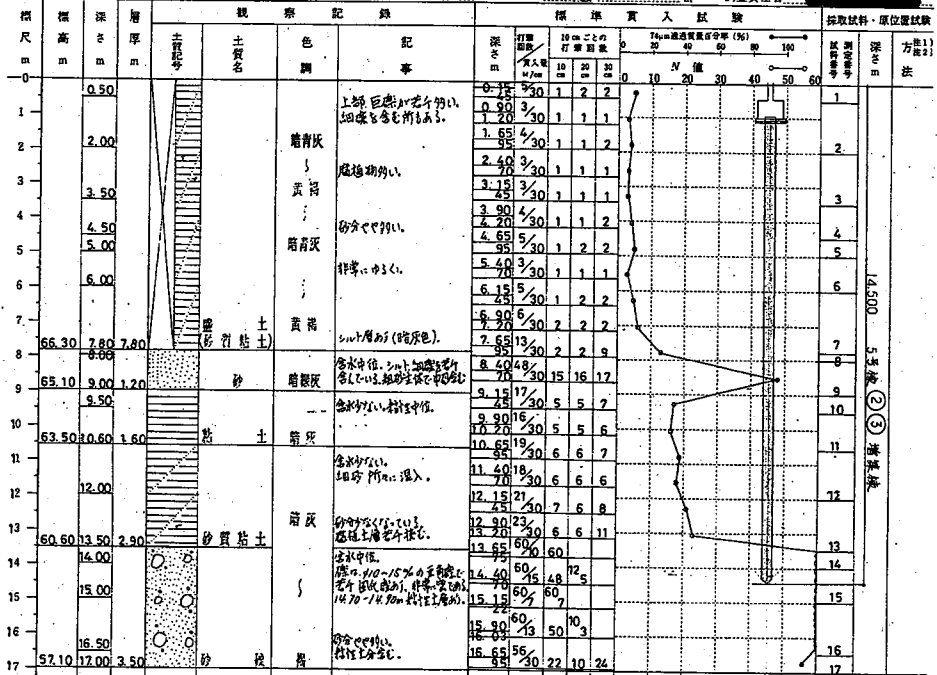
参考図 (3)

件名	大阪府道第1号線第2次補修工事
図面名	土質測定断面図 (2)
縮尺	V=1:100 H=1:200
図面番号	図 4-2

土質柱状図

報告用紙

調査名 大阪府高槻市第3住宅団1期(第2次)建築地化工事現場調査委託  
 調査年月日 63年 12月 16日  
 調査地点 高槻市第3丁目1 標高 GH=74.10 m  
 ボーリング孔: No. 13 機種 B.L.L.-M型 孔内水位(自然) GL-4.20 m 調査責任者



注1) 試料採取方法の記号  
 T: トリプルサンプリング F: フォイルサンプリング  
 P: 標準貫入試験用サンプリング O: オート  
 D: デニソン型サンプリング

注2) 原位置試験方法の記号

(社)土質工学会 (不詳) 1102

参考図(4)



土質柱状図

報告用紙

調査名 大阪府東部地域(第3位)第1期(第2次)建築用地造成調査

調査年月日 63年 12月 22日

調査地点 堺市丁目

標高 GH=72.88 m

63年 12月 23日

ボーリング孔: No. 15

機種 B.F.L.-MT型

孔内水位(自然) GI-6.80 m

調査責任者

標尺 m	標高 m	深さ m	層厚 m	土記号	土質名	色調	観察 記号	標準貫入試験						採取材料 深さm	原位置試験 方法2)		
								深さ m	切取 長さ m	15cmごとの 打撃回数	75cm通過質量百分率(%) 20 30 40 50 60	N値	備考				
0		0.50						0.75	2/30	1	2	2					
1					黄褐色		含水中位、上部巨粒多量を含む。	0.75	2/30	1	1	1					
2		2.00			黄褐色		腐植物多量、粘土中位。	1.65	3/30	1	1	1					
3		3.50			黄褐色		腐植物多量、粘土中位。	2.40	4/30	1	1	1					
4		4.50			黄褐色		細粒多量を含む。	3.15	4/30	1	1	2					
5		5.00			黄褐色			3.90	3/30	1	1	1					
6		6.00			黄褐色			4.65	3/30	1	1	1					
7	65.48	7.40	7.40		黄褐色		砂多量、粘土中位、全体中位。	5.40	4/30	1	1	2					
8					黄褐色			6.15	4/30	1	2	1					
9	64.08	8.80	1.40		黄褐色		含水中位、粘土中位、砂多量を含む。	7.20	5/30	1	2	2					
10					黄褐色		含水中位、粘土中位、砂多量を含む。	7.95	5/30	3	3	4					
11	62.28	10.60	1.80		黄褐色		含水中位、粘土中位、砂多量を含む。	8.40	5/30	3	3	3					
12		12.00			黄褐色		含水中位、粘土中位、砂多量を含む。	9.15	5/30	5	5	7					
13		13.00			黄褐色		含水中位、粘土中位、砂多量を含む。	9.90	5/30	5	5	5					
14		14.00			黄褐色		含水中位、粘土中位、砂多量を含む。	10.20	5/30	5	5	5					
15		15.00			黄褐色		含水中位、粘土中位、砂多量を含む。	10.65	6/30	6	6	6					
16	56.38	16.50	5.90		黄褐色		含水中位、粘土中位、砂多量を含む。	11.40	6/30	7	7	7					
17		17.50			黄褐色		含水中位、粘土中位、砂多量を含む。	12.15	6/30	7	7	7					
18	54.88	18.00	1.50		黄褐色		含水中位、粘土中位、砂多量を含む。	12.90	6/30	7	7	7					
19					黄褐色		含水中位、粘土中位、砂多量を含む。	13.65	6/30	7	7	7					
20					黄褐色		含水中位、粘土中位、砂多量を含む。	14.40	6/30	7	7	7					
21					黄褐色		含水中位、粘土中位、砂多量を含む。	15.15	6/30	7	7	7					
22					黄褐色		含水中位、粘土中位、砂多量を含む。	15.90	6/30	7	7	7					
23					黄褐色		含水中位、粘土中位、砂多量を含む。	16.65	6/30	7	7	7					
24					黄褐色		含水中位、粘土中位、砂多量を含む。	17.40	6/30	7	7	7					
25					黄褐色		含水中位、粘土中位、砂多量を含む。	18.15	6/30	7	7	7					
26					黄褐色		含水中位、粘土中位、砂多量を含む。	18.90	6/30	7	7	7					
27					黄褐色		含水中位、粘土中位、砂多量を含む。	19.65	6/30	7	7	7					
28					黄褐色		含水中位、粘土中位、砂多量を含む。	20.40	6/30	7	7	7					
29					黄褐色		含水中位、粘土中位、砂多量を含む。	21.15	6/30	7	7	7					
30					黄褐色		含水中位、粘土中位、砂多量を含む。	21.90	6/30	7	7	7					
31					黄褐色		含水中位、粘土中位、砂多量を含む。	22.65	6/30	7	7	7					
32					黄褐色		含水中位、粘土中位、砂多量を含む。	23.40	6/30	7	7	7					
33					黄褐色		含水中位、粘土中位、砂多量を含む。	24.15	6/30	7	7	7					
34					黄褐色		含水中位、粘土中位、砂多量を含む。	24.90	6/30	7	7	7					
35					黄褐色		含水中位、粘土中位、砂多量を含む。	25.65	6/30	7	7	7					
36					黄褐色		含水中位、粘土中位、砂多量を含む。	26.40	6/30	7	7	7					
37					黄褐色		含水中位、粘土中位、砂多量を含む。	27.15	6/30	7	7	7					
38					黄褐色		含水中位、粘土中位、砂多量を含む。	27.90	6/30	7	7	7					
39					黄褐色		含水中位、粘土中位、砂多量を含む。	28.65	6/30	7	7	7					
40					黄褐色		含水中位、粘土中位、砂多量を含む。	29.40	6/30	7	7	7					
41					黄褐色		含水中位、粘土中位、砂多量を含む。	30.15	6/30	7	7	7					
42					黄褐色		含水中位、粘土中位、砂多量を含む。	30.90	6/30	7	7	7					
43					黄褐色		含水中位、粘土中位、砂多量を含む。	31.65	6/30	7	7	7					
44					黄褐色		含水中位、粘土中位、砂多量を含む。	32.40	6/30	7	7	7					
45					黄褐色		含水中位、粘土中位、砂多量を含む。	33.15	6/30	7	7	7					
46					黄褐色		含水中位、粘土中位、砂多量を含む。	33.90	6/30	7	7	7					
47					黄褐色		含水中位、粘土中位、砂多量を含む。	34.65	6/30	7	7	7					
48					黄褐色		含水中位、粘土中位、砂多量を含む。	35.40	6/30	7	7	7					
49					黄褐色		含水中位、粘土中位、砂多量を含む。	36.15	6/30	7	7	7					
50					黄褐色		含水中位、粘土中位、砂多量を含む。	36.90	6/30	7	7	7					

備考 注1) 材料採取方法の記号 T: シンワールサンプラー F: フェイルサンプラー P: 標準貫入試験用サンプラー O: オーガー B: デュソン型サンプラー 注2) 原位置試験方法の記号

(社)土質工学会 不詳項目 1101

参考図(6)