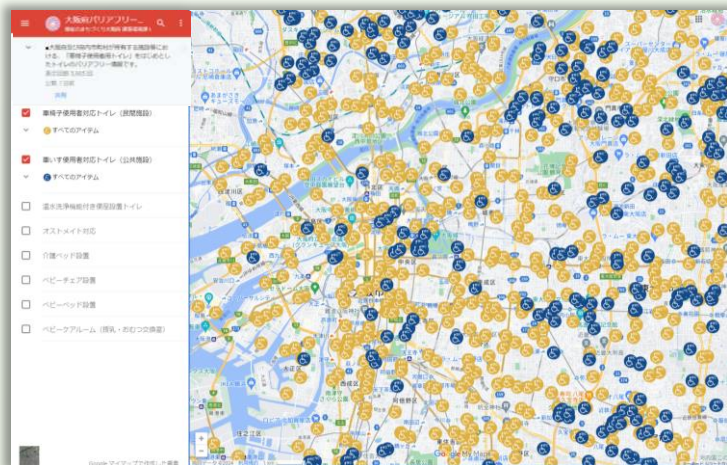


外出先でトイレをお探しではないですか？

大阪府バリアフリートイレマップ をご活用ください

大阪府バリアフリートイレマップの特徴

- バリアフリートイレの位置をマップ上で確認できます
- 必要なバリアフリー設備を選択して表示することができます



掲載しているバリアフリー情報

(公共施設) 	(民間施設) 	車椅子利用者用トイレ		ベビーチェア設置
		温水機能付き便座設置		ベビーベッド設置
		オストメイト対応		ベビーケアルームあり (授乳・おむつ交換室)
		介護ベッド設置		

大阪府バリアフリートイレマップ



スマホはこちらから



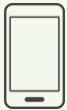
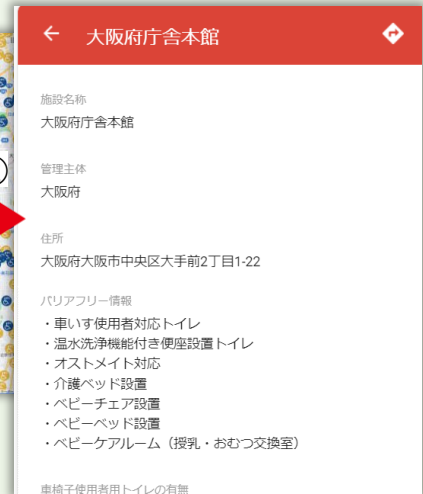
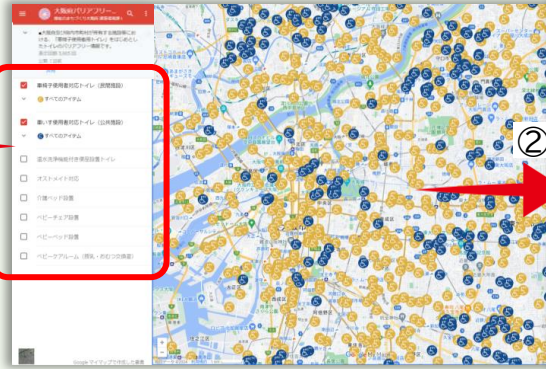
都市整備部 住宅建築局 建築環境課
大阪府 Tel 06-6941-0351

大阪府バリアフリートイレマップの使い方

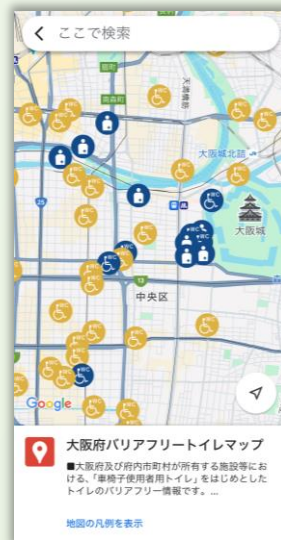


パソコンでご覧になる場合

- ①画面左側より、表示したいバリアフリー機能を選択してください
- ②閲覧したい施設を選択し、情報をご確認ください



スマートフォンでご覧になる場合



①「地図の凡例を表示」をタップ

②表示したい凡例にを入れ、画面左上の < をタップ

③表示されたピクトグラムをタップ

④詳細情報を確認

【留意事項】

- 施設管理者の許可が得られた施設を掲載しています。
- 施設の改修や廃止による閉鎖、利用時間等により使用できない場合があります。利用の可否については、各施設のホームページをご覧ください。