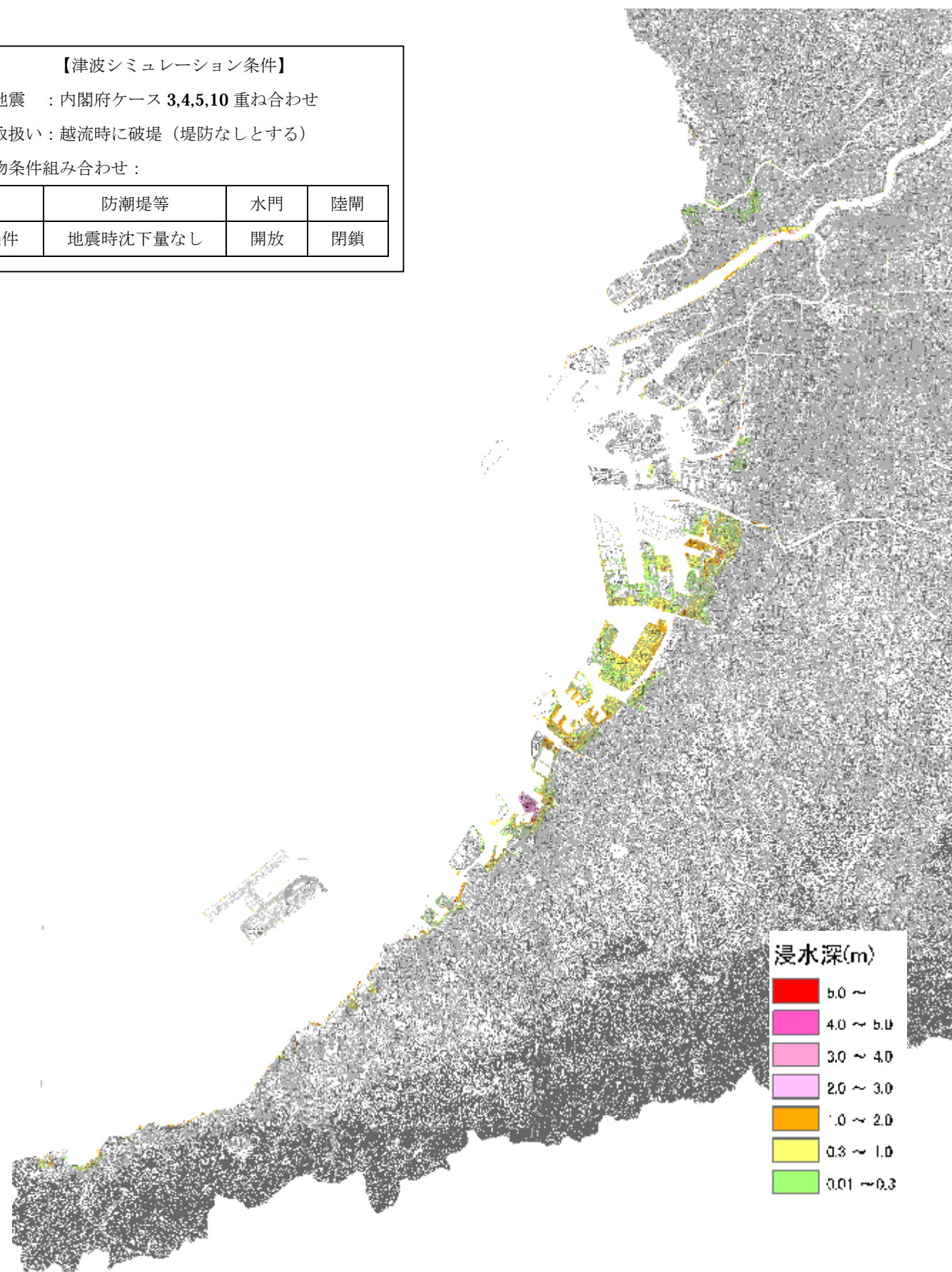


# 津波浸水想定

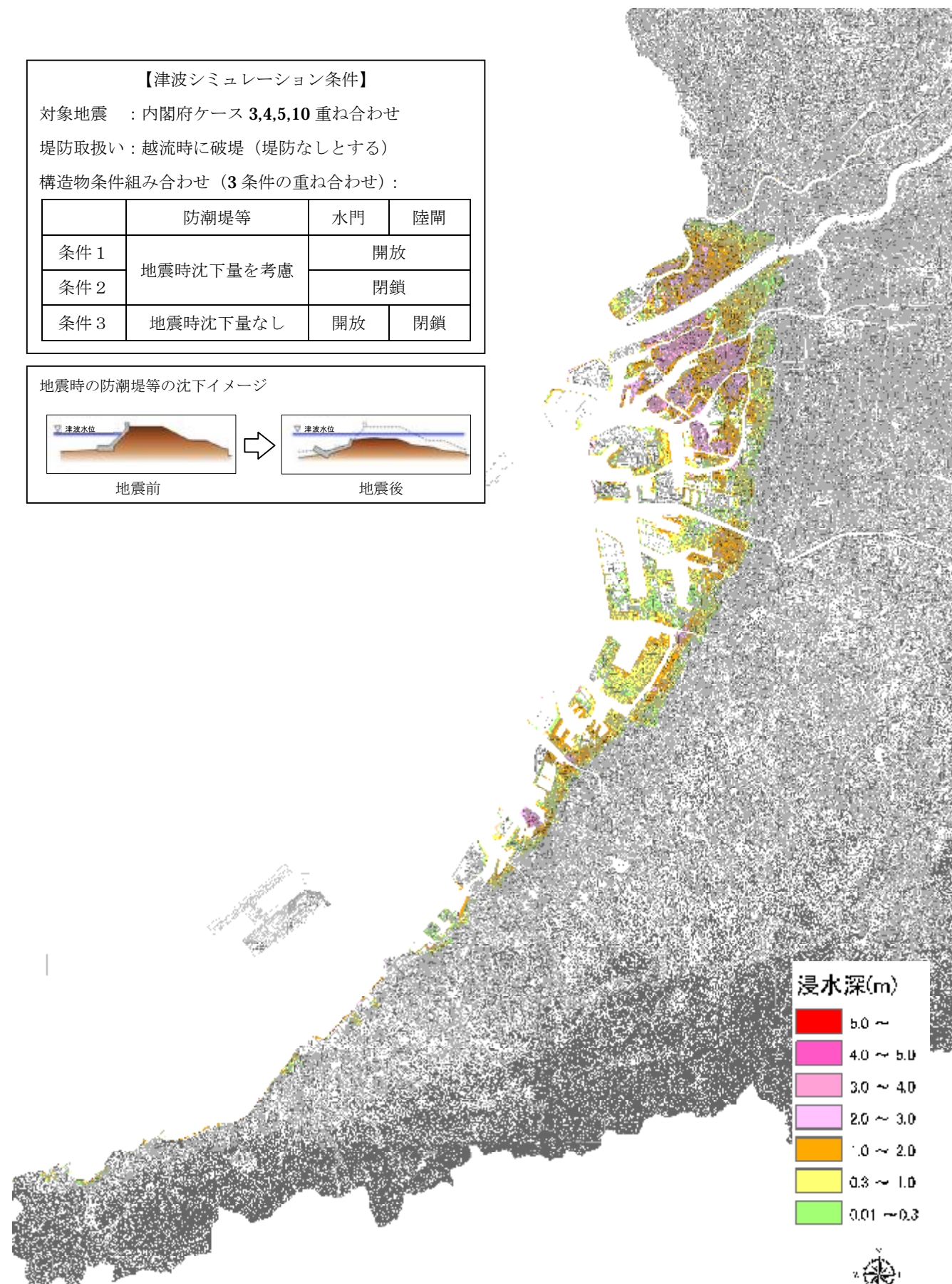
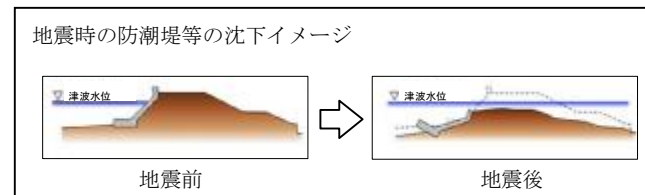
## ① 国公表結果 (Mw=9.1)

【津波シミュレーション条件】			
対象地震 : 内閣府ケース 3,4,5,10 重ね合わせ			
堤防取扱い : 越流時に破堤 (堤防なしとする)			
構造物条件組み合わせ :			
	防潮堤等	水門	陸閘
条件	地震時沈下量なし	開放	閉鎖



## ②大阪府今回推計【未定稿】(Mw=9.1)

【津波シミュレーション条件】			
対象地震 : 内閣府ケース 3,4,5,10 重ね合わせ			
堤防取扱い : 越流時に破堤 (堤防なしとする)			
構造物条件組み合わせ (3条件の重ね合わせ) :			
	防潮堤等	水門	陸閘
条件 1	地震時沈下量を考慮	開放	
条件 2		閉鎖	
条件 3	地震時沈下量なし	開放	閉鎖



※ 検討条件について精査中

