

# 令和6年度 水産物供給基盤機能保全事業 箇所図

## 大阪府管内図



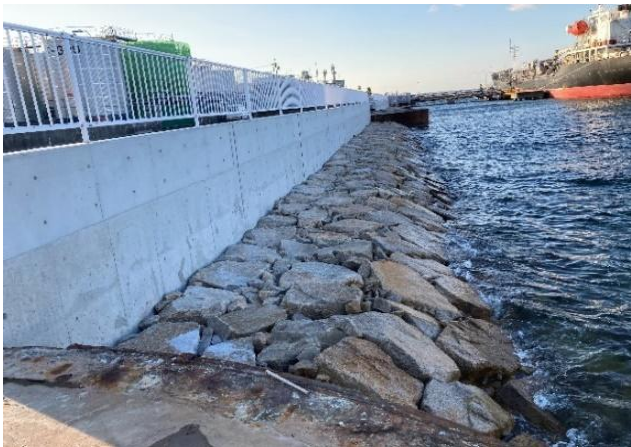
令和6年度 水産物供給基盤機能保全事業の概要



写真－1 佐野漁港(食品コンビニート地区)・実施予定箇所



写真－2 鋼管セル護岸(施工前)



写真－3 緩傾斜護岸(施工後)

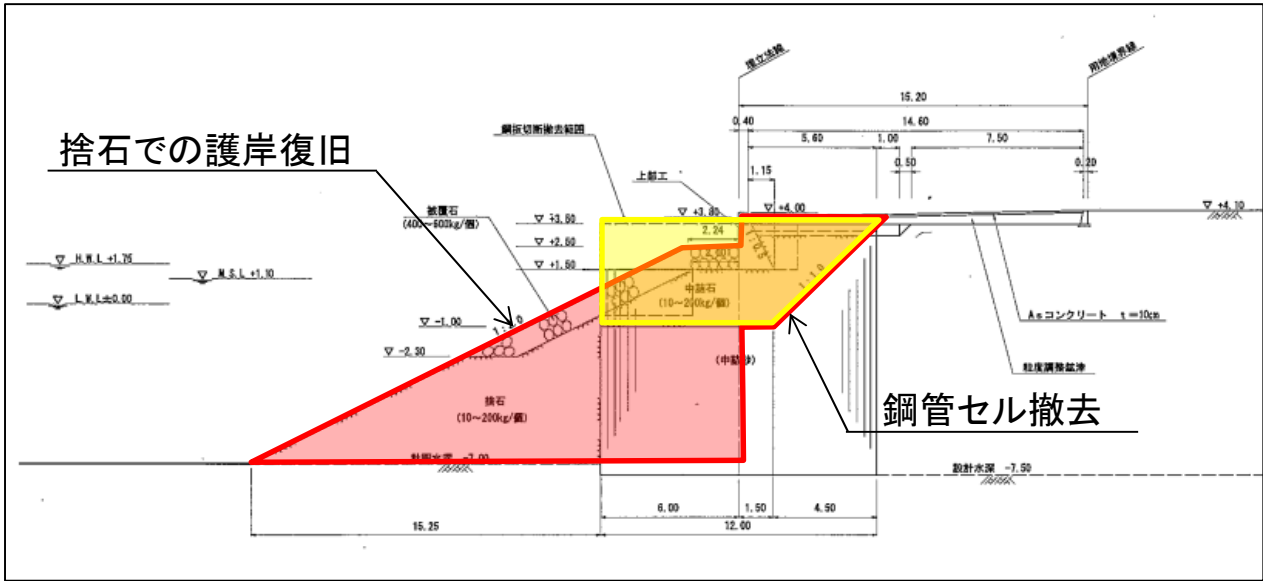


図 護岸補修 断面図