

【会社概要】

名称 : 株式会社リプロ
本店所在地 : 岡山県岡山市南区中畦1186番地
代表者名 : 代表取締役 岡田 謙吾
資本金 : 1,500万円
設立 : 1971年12月23日
業種 : 廃プラスチック製品製造業
主要製品 : 境界杭、土木・園芸資材、防災関連製品



【事業概要】

施設名称 : 株式会社リプロ堺工場
立地場所 : 堺市西区築港新町3丁
敷地面積 : 4,050.60㎡
建築面積 : 1,563.00㎡
延べ面積 : 1,489.10㎡
着工 : 令和3年10月1日
操業予定 : 令和4年12月1日

【事業目的】

- ・ マテリアルリサイクルコンパウンド事業拡大に伴う新工場建設
- ・ 関西地区(堺市)に新工場建設による物流合理化
- ・ プロセス管理&コンパウンド設備高度化による製品(ペレット)の高付加価値用途への展開



(新工場完成イメージ)

畑鉄工株式会社

【会社概要】

名称 : 畑鉄工株式会社
本店所在地 : 東大阪市高井田中一丁目9番13号
代表者名 : 代表取締役 畑 敬三
資本金 : 1,000万円
設立 : 1988年10月4日
業種 : 伸銅品製造業
主要製品 : 産業用電池用接続部品、車両用接点部品

【事業概要】

施設名称 : (仮)畑鉄工株式会社新工場
立地場所 : 東大阪市高井田15番6 (地番)
敷地面積 : 1,816.61㎡
建築面積 : 1,085.00㎡
延べ面積 : 2,170.00㎡
着工 : 令和3年10月15日
操業予定 : 令和4年8月1日

【事業目的】

- ・事業拡大のための新工場建設
- ・新規設備導入による生産性の向上。
- ・洋上風力発電向け導体など新分野へ進出。



(新工場完成イメージ)

ヤマウチ株式会社

【会社概要】

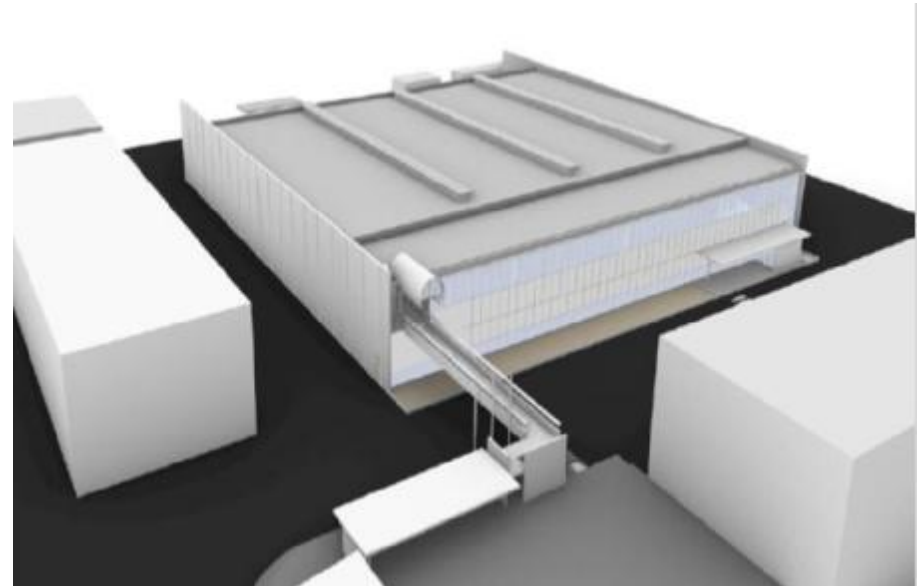
名称 : ヤマウチ株式会社
本店所在地 : 枚方市招提田近二丁目7番地
代表者名 : 代表取締役 山内 市郎
資本金 : 3億1,000万円
設立 : 1948年3月6日
業種 : その他ゴム製品製造業
主要製品 : 事務機用ロール、トルクリミッター、
製紙機械部品、ディスク・防振部品、
耐熱クッション材等

【事業目的】

新工場建設による、医療用検査機器の消耗部品および車載用リチウムイオン電池のガスケットの生産能力の拡大

【事業概要】

施設名称 : ヤマウチ枚方新工場
立地場所 : 枚方市招提田近二丁目7番地
敷地面積 : 17,030.23㎡
建築面積 : 4,316.75㎡
延べ面積 : 5,042.02㎡
着工予定 : 令和4年1月15日
操業予定 : 令和4年11月30日



(新工場完成イメージ)