

賢者の選択

その支払い、正確に管理できていますか！？

～賢く便利に！カード利用の術！～



ショッピングにおける支払いは、クレジットカードの利用がとても便利です。

ただし、正確に管理して利用しなければ
思わぬところに落とし穴があるかも……

気をつけるべきポイントを確認してみましょう！

賢い利用があなたの未来を守ります！

色々な支払方法……？

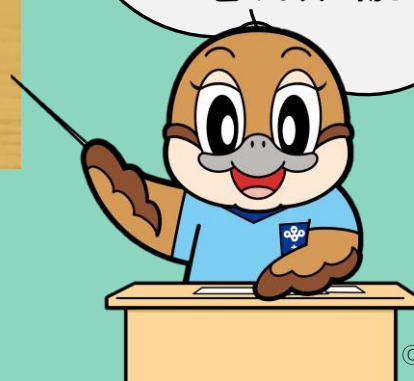
一括払い

分割払い

ボーナス払い

!!ボーナス払いは月々支払額が少なくてお得かな？

月々の支払額が少なくて済めば
色々な買い物ができそう……？



©2014 大阪府もずやん

◎支払い賢者の基礎知識◎

心得その1：クレジットカード支払いの手数料を知る！

心得その2：総支払金額を可能な限り減らす！

心得その3：支払いに困ったときはすぐに相談する！

詳しくは裏面を確認しましょう！



心得その1：クレジットカード支払いの手数料を知る！

◎ クレジットカード利用による支払方法は手数料がかかる場合があります。

利用金額の支払方法は様々で、手数料のない場合や年率 15%程度の手数料がかかる場合があります。

利用前には必ず確認するようにしましょう！

◎ 便利に利用するために様々な支払方法を賢く選択しましょう。

○ リボ払い(リボルビング払い)は、毎月の支払金額を設定し、一定額を支払います。

分割払い(3回以上)は、支払回数を設定し、総支払金額を分割して支払います。

リボ払いも分割払いも月々の負担は少ないですが、将来にわたり手数料が発生します。

利用金額が大きくなるほど総支払金額も増えることを覚えておきましょう！


○ 一括払い・2回払い・ボーナス一括払いは、通常は手数料がかからない支払方法です。

例えば、生活必需品の買い物などの比較的少額の支払いは一括払いとし、

高額の手払いとなる物品や旅行代金は2回払いやボーナス一括払いで支払うなど使い分けましょう！

心得その2：総支払金額を可能な限り減らす！

◎ 18万円のスマートフォンを購入する時の総支払金額を比較してみました。

支払方法	総支払金額	手数料相当額	支払期間
<u>リボ払い</u> ※毎月 7,000 円の 支払いを想定	218,539 円	38,539 円 	2年8か月
<u>分割払い</u> ※12 回に分割して 毎月 17,000 円の 支払いを想定	194,344 円	14,344 円 	1 年
<u>一括払い</u> <u>2回払い</u> <u>ボーナス一括払い</u>	180,000 円	0 円	—

※手数料の年率は 15%として計算しています。



◎ 総支払金額を意識して賢くクレジットカードを利用しましょう。

毎月の支払金額が少額なのは、一見すると節約できているように思えますが、支払期間が延びて余計に手数料がかかり、結果的に家計を圧迫する要因になりえます。

特に買い物のたびにリボ払いを選択すると、たくさん買っても月々の支払いが少なく済みますが、手数料の負担ばかりが増えてしまって総支払金額が膨らむことになります。

クレジットカードを使う時は、最終的にいくら支払うことになるのかを事前に計算し、将来を見据えた上で負担を減らす最も効果的な支払方法を選択しましょう！

心得その3：支払いに困ったときはすぐに相談する！

◎ クレジットの利用も借金です！一人で悩まず、まずは相談しましょう。

【お問い合わせ】(土曜日・日曜日・祝日及び 12/29~1/3 を除く)
大阪府 商工労働部 中小企業支援室 金融課 貸金業対策グループ
【電話番号】(06)6210-9506 【受付時間】9:00~18:00



多重債務の相談窓口は
大阪府 HP から
確認しましょう！