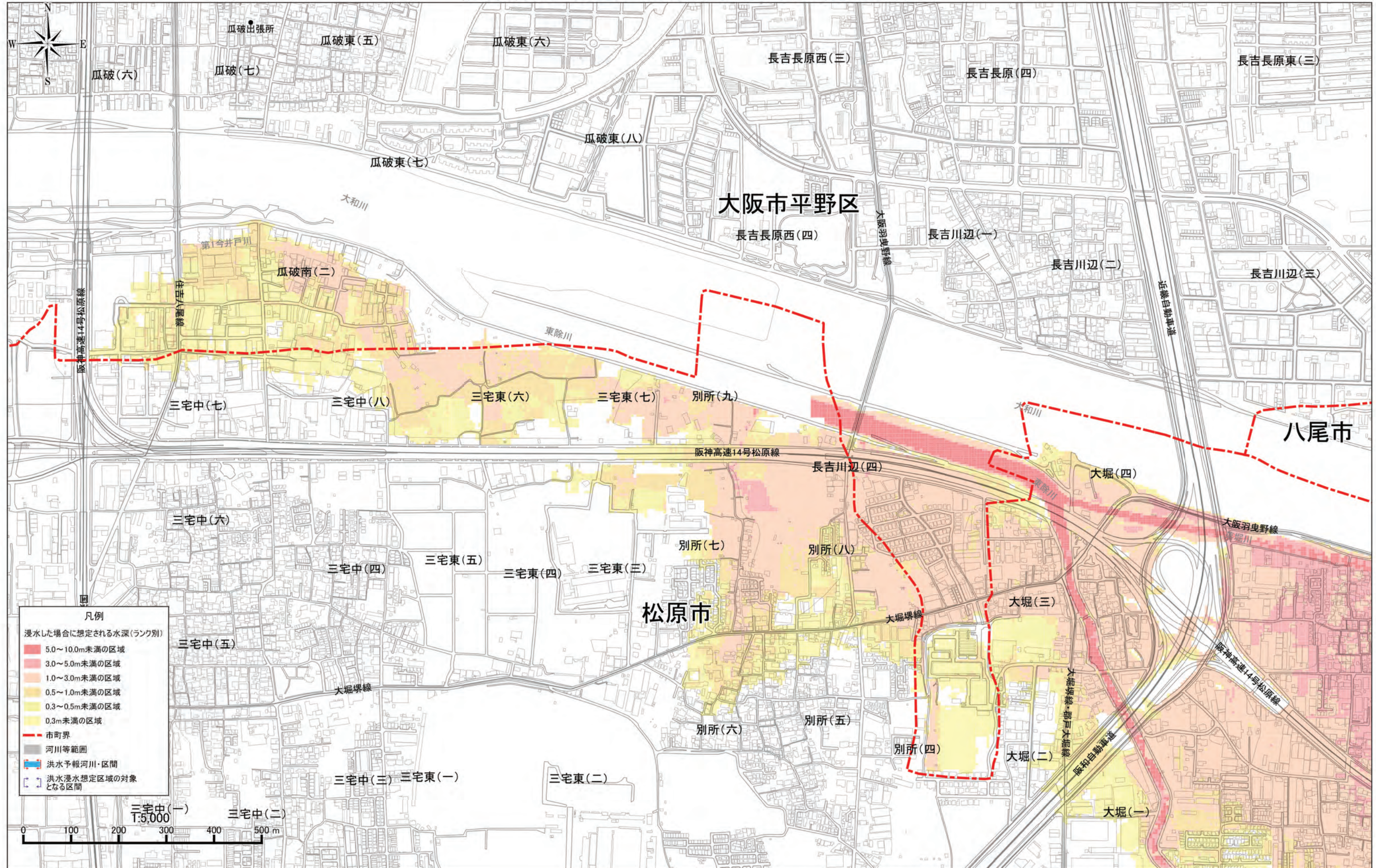
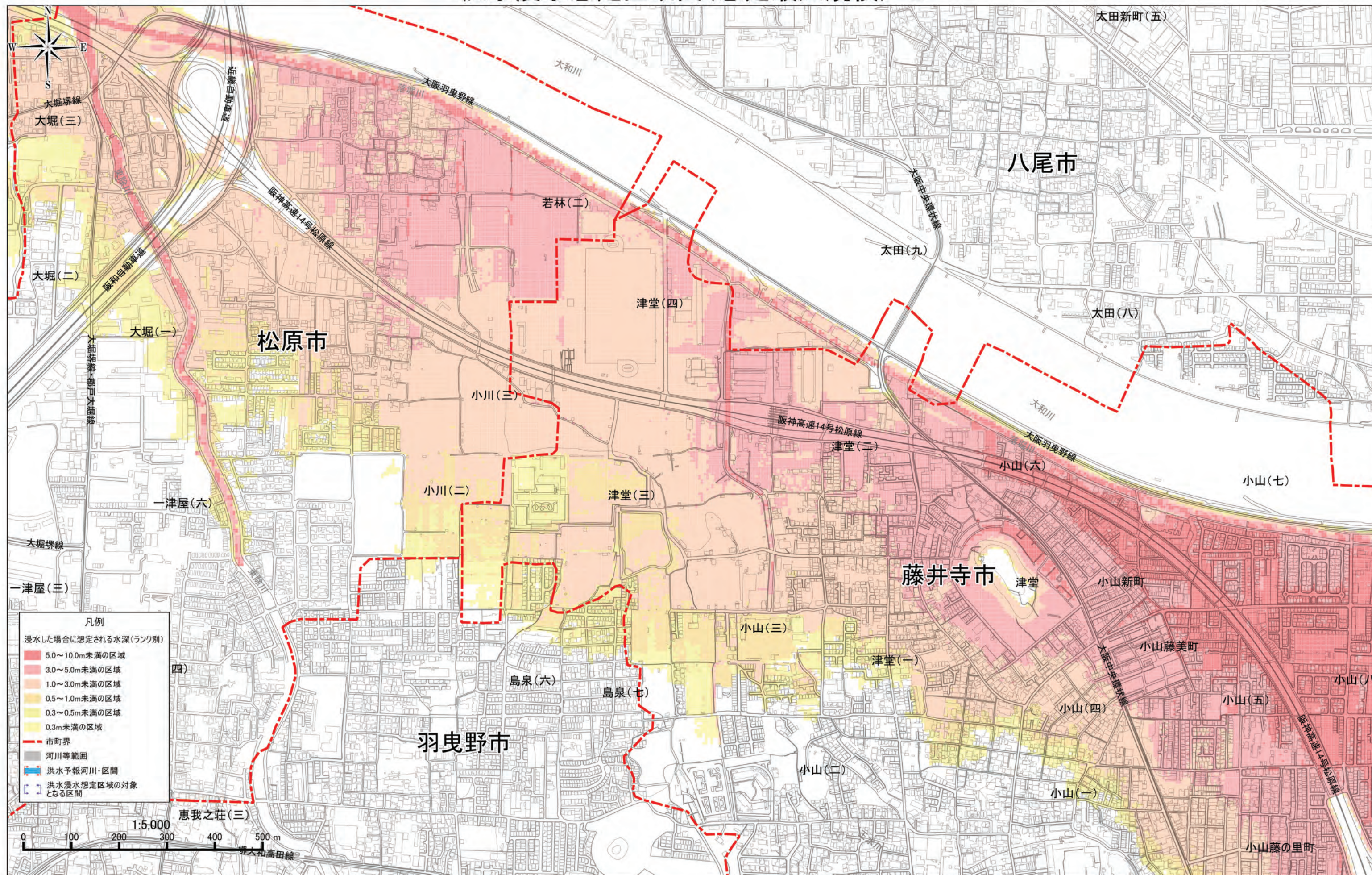


大和川水系 石川・飛鳥川・大乘川・梅川・太井川・千早川・水越川・佐備川・宇奈田川・天見川・石見川・加賀田川 洪水浸水想定区域図(想定最大規模) 1

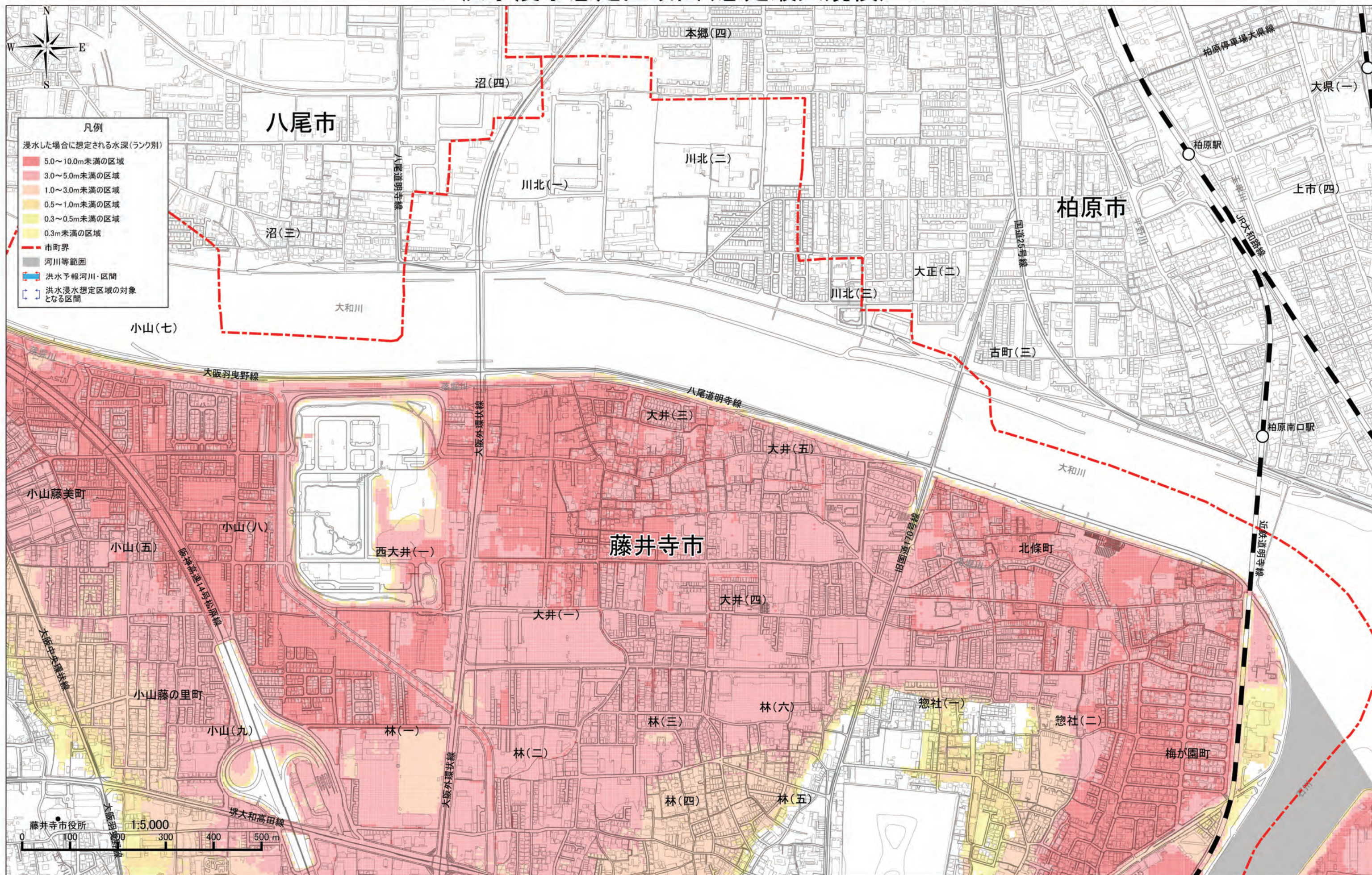


大和川水系 石川・飛鳥川・大乘川・梅川・太井川・千早川・水越川・佐備川・宇奈田川・天見川・石見川・加賀田川 洪水浸水想定区域図(想定最大規模) 2



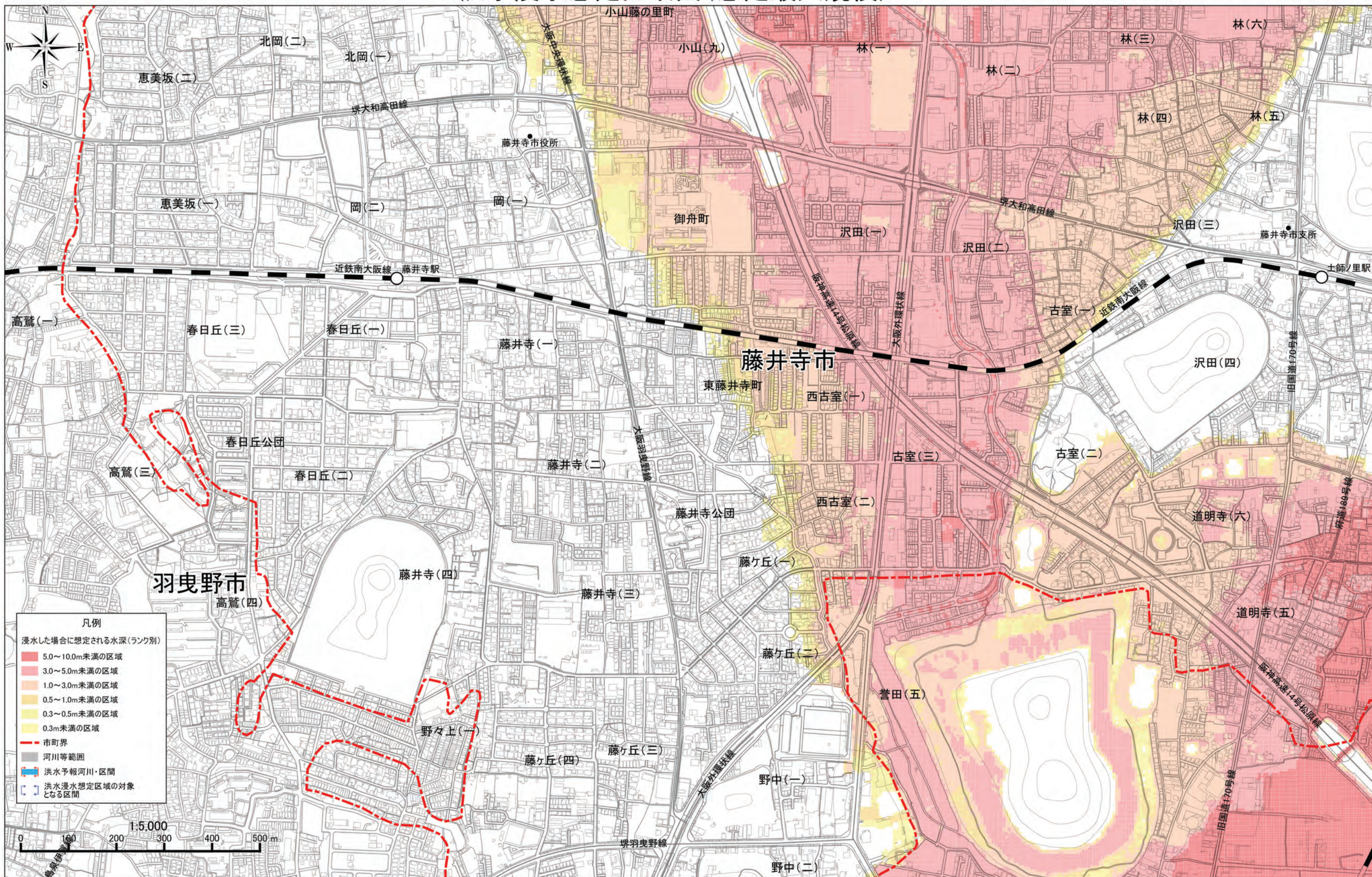
この地図は、基盤地図情報(国土地理院)を複製したものである(測量法に基づく国土地理院長承認 R1JHs 1157)

大和川水系 石川・飛鳥川・大乘川・梅川・太井川・千早川・水越川・佐備川・宇奈田川・天見川・石見川・加賀田川 洪水浸水想定区域図(想定最大規模) 3

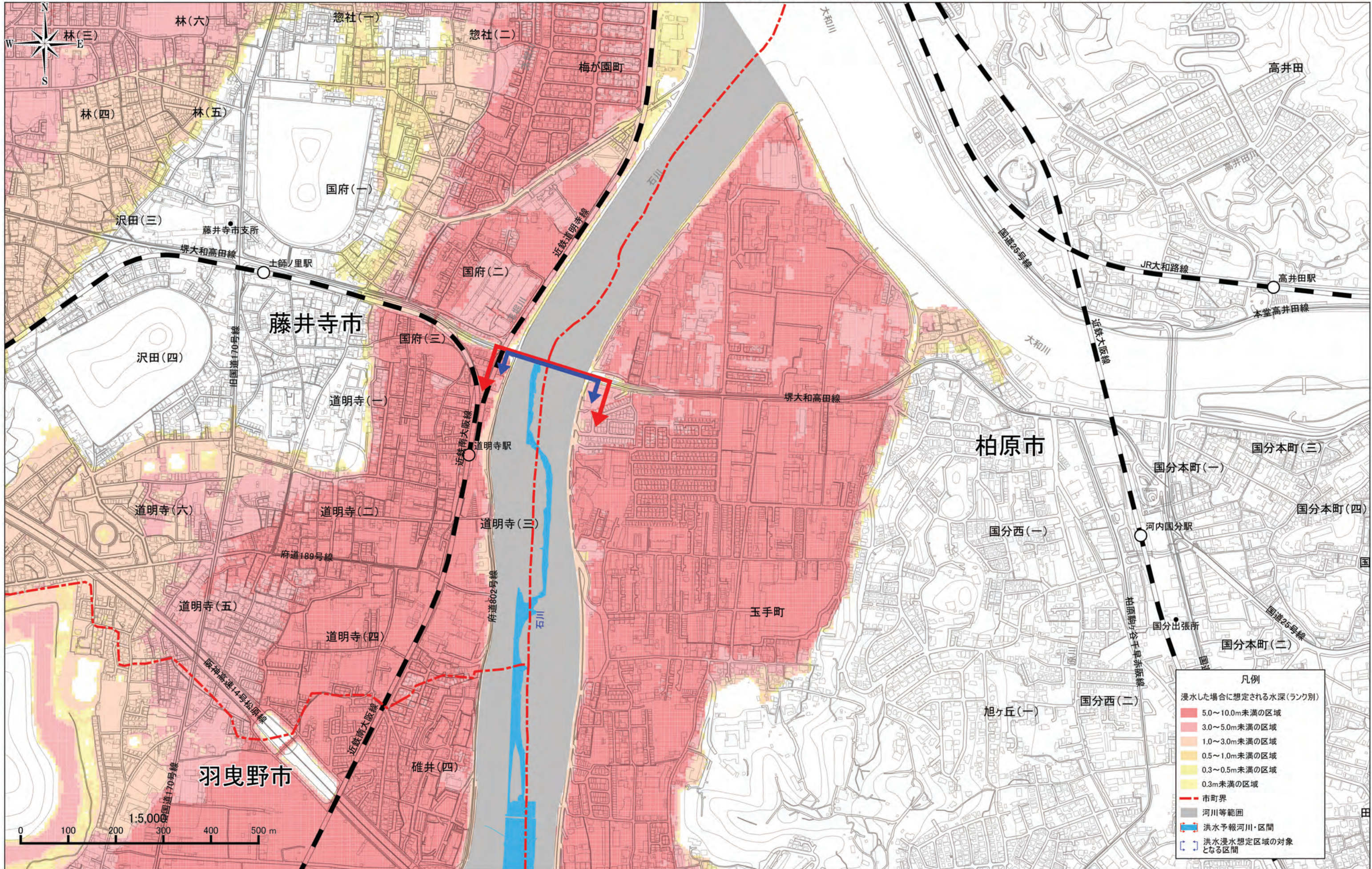


この地図は、基盤地図情報(国土地理院)を複製したものである(測量法に基づく国土地理院長承認 R1JHs 1157)

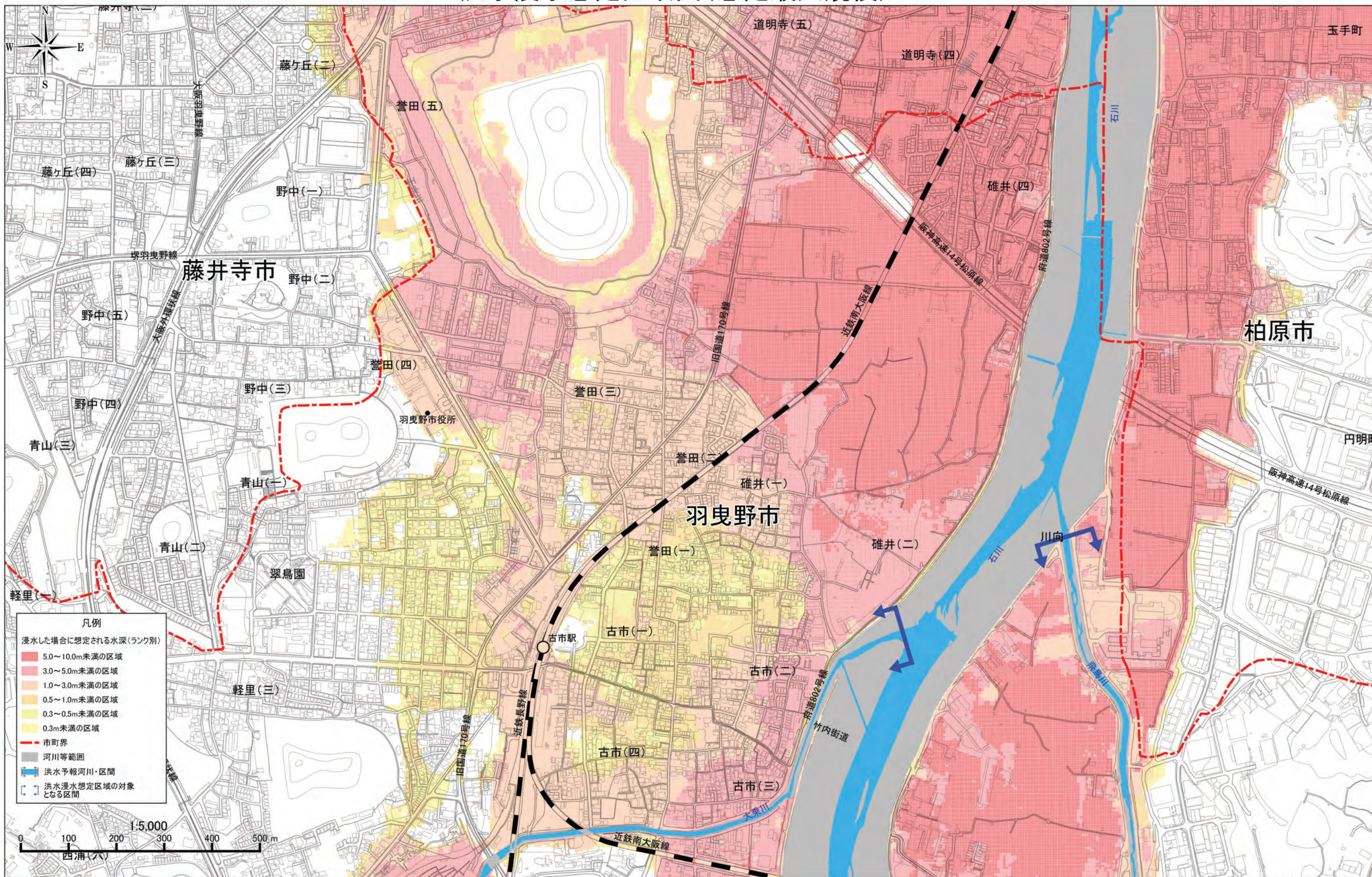
大和川水系 石川・飛鳥川・大乘川・梅川・太井川・千早川・水越川・佐備川・宇奈田川・天見川・石見川・加賀田川 洪水浸水想定区域図(想定最大規模) 4



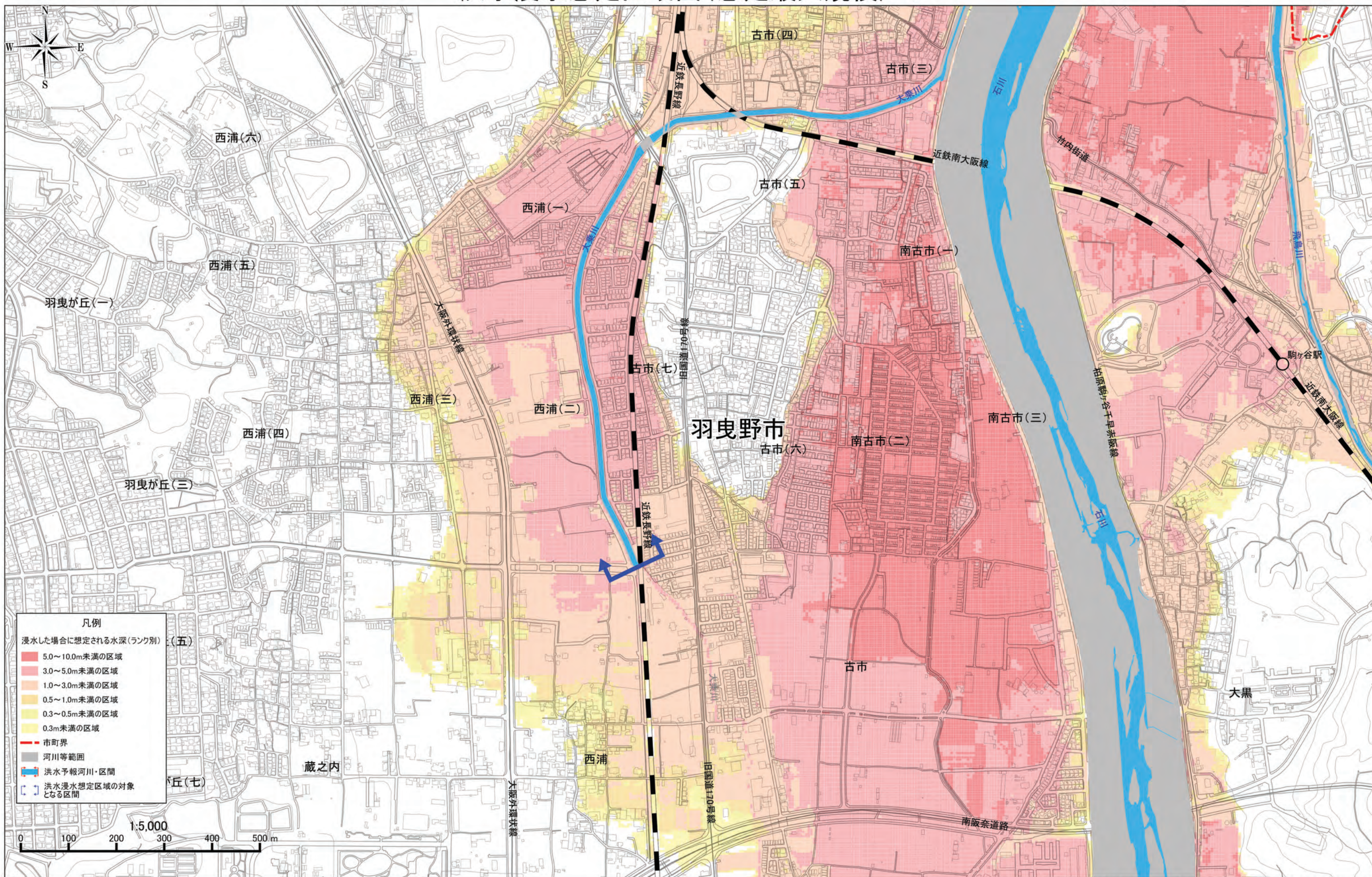
大和川水系 石川・飛鳥川・大乘川・梅川・太井川・千早川・水越川・佐備川・宇奈田川・天見川・石見川・加賀田川 洪水浸水想定区域図(想定最大規模) 5



大和川水系 石川・飛鳥川・大乘川・梅川・太井川・千早川・水越川・佐備川・宇奈田川・天見川・石見川・加賀田川 洪水浸水想定区域図(想定最大規模) 6



大和川水系 石川・飛鳥川・大乘川・梅川・太井川・千早川・水越川・佐備川・宇奈田川・天見川・石見川・加賀田川 洪水浸水想定区域図(想定最大規模) 7



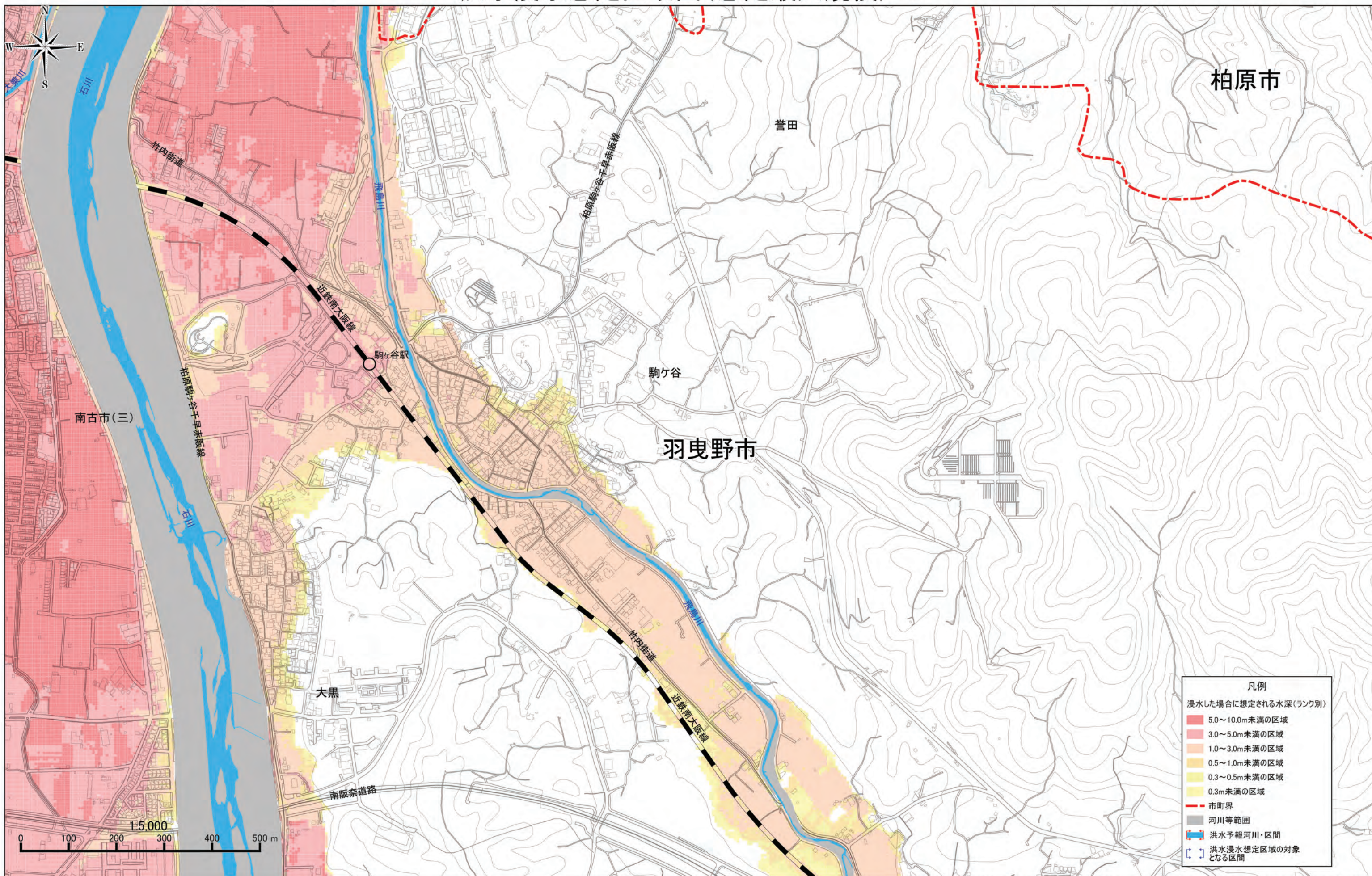
凡例

浸水した場合に想定される水深(ランク別) (五)

- 5.0～10.0m未満の区域
- 3.0～5.0m未満の区域
- 1.0～3.0m未満の区域
- 0.5～1.0m未満の区域
- 0.3～0.5m未満の区域
- 0.3m未満の区域
- 市町界
- 河川等範囲
- 洪水予報河川・区間
- 洪水浸水想定区域の対象となる区間

この地図は、基盤地図情報(国土地理院)を複製したものである(測量法に基づく国土地理院長承認 R1JHs 1157)

大和川水系 石川・飛鳥川・大乘川・梅川・太井川・千早川・水越川・佐備川・宇奈田川・天見川・石見川・加賀田川 洪水浸水想定区域図(想定最大規模) 8



凡例

浸水した場合に想定される水深(ランク別)

- 5.0~10.0m未満の区域
- 3.0~5.0m未満の区域
- 1.0~3.0m未満の区域
- 0.5~1.0m未満の区域
- 0.3~0.5m未満の区域
- 0.3m未満の区域

市町界

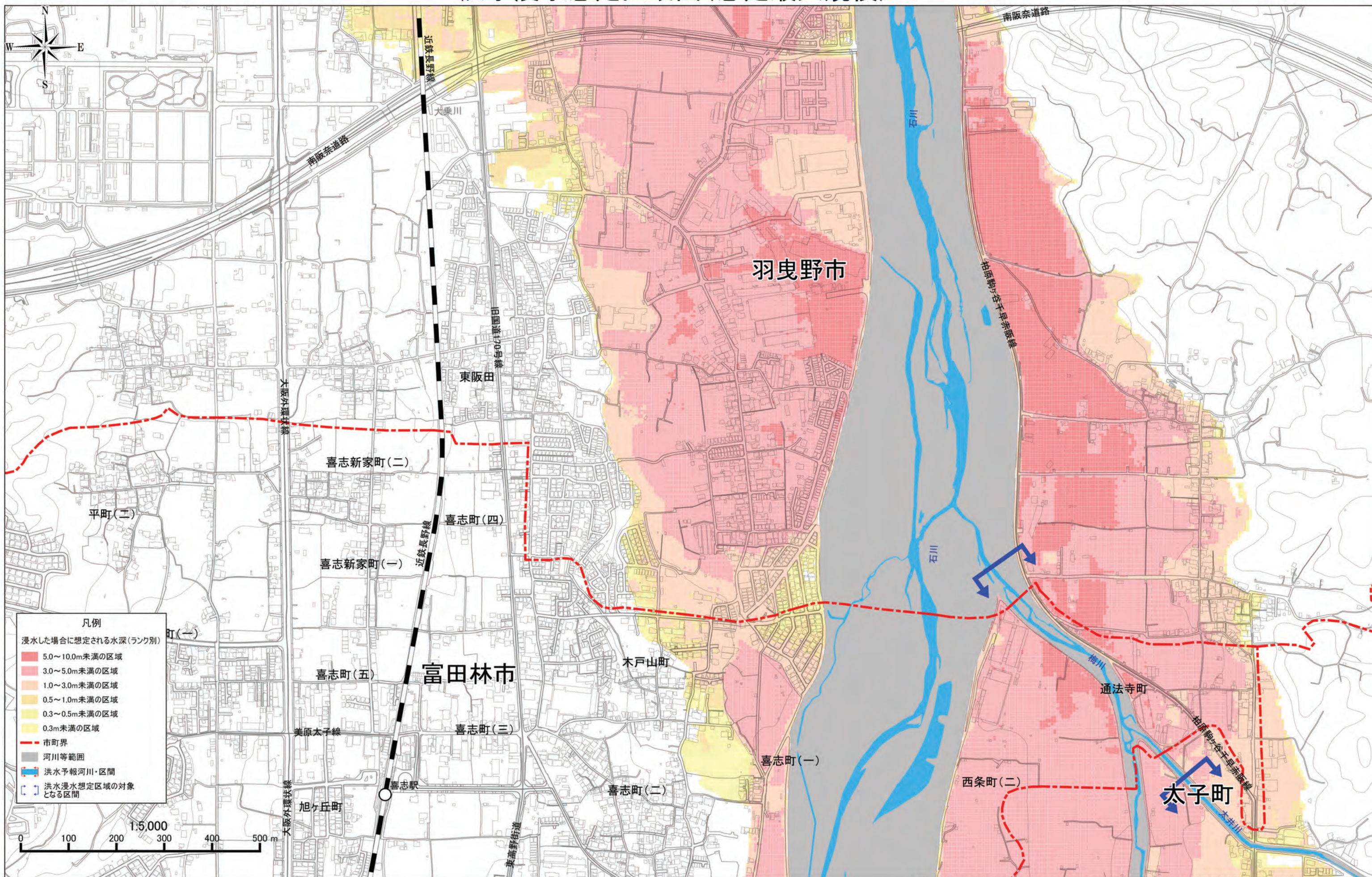
河川等範囲

洪水予報河川・区間

洪水浸水想定区域の対象となる区間

この地図は、基盤地図情報(国土地理院)を複製したものである(測量法に基づく国土地理院長承認 R1JHs 1157)

大和川水系 石川・飛鳥川・大乘川・梅川・太井川・千早川・水越川・佐備川・宇奈田川・天見川・石見川・加賀田川 洪水浸水想定区域図(想定最大規模) 9



大和川水系 石川・飛鳥川・大乘川・梅川・太井川・千早川・水越川・佐備川・宇奈田川・天見川・石見川・加賀田川 洪水浸水想定区域図(想定最大規模) 10

