

VHDS001  
第0-0001号代価表

踏査選点 (溪間工測量)

現地条件補正：中  
溪流延長補正：0.5km未満

km 当り 74,444 円

頁0-0005

名称・規格	数量	単位	単価(円)	金額(円)	備考
測量技師 (外業) 外業	※ 0.6	人	40,000	24,000	01 RA730 12
測量技師補 (外業) 外業	※ 0.6	人	29,700	17,820	02 RA735 12
測量補助員 (外業) 外業	※ 1.2	人	23,400	28,080	03 RA744 12
機械経費	※ 1.5	%	69,900	1,049	04 #01 直接人件費に対する割合
材料費	※ 5.0	%	69,900	3,495	05 #02 直接人件費に対する割合
**単位当り**	1	km		74,444	
A=0.6 測量技師 (外業)					
B=0.6 測量技師補 (外業)					
C=1.2 測量補助員 (外業)					

VHDS003  
第0-0002号代価表

簡易中心線測量（溪間工測量）

現地条件補正：中  
溪流延長補正：0.5km未滿

km 当り 302,954 円

頁0-0006

名称・規格	数量	単位	単価(円)	金額(円)	備考
測量技師（外業） 外業	※ 1.18	人	40,000	47,200	01 RA730 12
測量技師（内業） 内業	※ 0.59	人	40,000	23,600	02 RA732 12
測量技師補（外業） 外業	※ 1.43	人	29,700	42,471	03 RA735 12
測量技師補（内業） 内業	※ 0.67	人	29,700	19,899	04 RA737 12
測量助手（外業） 外業	※ 2.86	人	29,500	84,370	05 RA740 12
測量補助員（外業） 外業	※ 2.86	人	23,400	66,924	06 RA744 12
機械経費	※ 1.5	%	284,464	4,267	07 #01 直接人件費に対する割合
材料費	※ 5.0	%	284,464	14,223	08 #02 直接人件費に対する割合
**単位当り**	1	km		302,954	
A=1.18 測量技師（外業）					
B=0.59 測量技師（内業）					
C=1.43 測量技師補（外業）					
D=0.67 測量技師補（内業）					
E=2.86 測量助手（外業）					
F=2.86 測量補助員（外業）					

VHDS005  
第0-0003号代価表

簡易縦断測量（溪間工測量）

現地条件補正：中  
溪流延長補正：0.5km未満

km 当り 146,569 円

頁0-0007

名称・規格	数量	単位	単価(円)	金額(円)	備考
測量技師（内業） 内業	※ 0.34	人	40,000	13,600	01 RA732 12
測量技師補（外業） 外業	※ 0.61	人	29,700	18,117	02 RA735 12
測量技師補（内業） 内業	※ 0.5	人	29,700	14,850	03 RA737 12
測量助手（外業） 外業	※ 1.22	人	29,500	35,990	04 RA740 12
測量助手（内業） 内業	※ 1.01	人	29,500	29,795	05 RA740 12
測量補助員（外業） 外業	※ 1.08	人	23,400	25,272	06 RA744 12
機械経費	※ 1.5	%	137,624	2,064	07 #01
材料費	※ 5.0	%	137,624	6,881	08 #02 直接人件費に対する割合
**単位当り**	1	km		146,569	直接人件費に対する割合
A=0.34 測量技師（内業） B=0.61 測量技師補（外業） C=0.5 測量技師補（内業）					
D=1.22 測量助手（外業） E=1.01 測量助手（内業） F=1.08 測量補助員					

VHDS008  
第0-0004号代価表

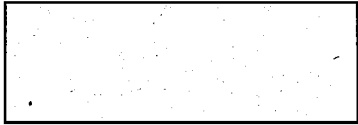
構造物計画位置横断測量 (溪間工測量)

現地条件補正：中  
横断側線延長補正：30m未満

横断 当り 60,630 円

頁0-0008

名称・規格	数量	単位	単価(円)	金額(円)	備考
測量技師 (外業) 外業	※ 0.23	人	40,000	9,200	01 RA730 123
測量技師 (内業) 内業	※ 0.05	人	40,000	2,000	02 RA732 123
測量技師補 (外業) 外業	※ 0.23	人	29,700	6,831	03 RA735 123
測量技師補 (内業) 内業	※ 0.19	人	29,700	5,643	04 RA737 123
測量助手 (外業) 外業	※ 0.23	人	29,500	6,785	05 RA740 123
測量助手 (内業) 内業	※ 0.19	人	29,500	5,605	06 RA742 123
測量補助員 (外業) 外業	※ 0.68	人	23,400	15,912	07 RA744 123
機械経費	※ 1.5	%	51,976	780	08 #01 3
材料費	※ 5.0	%	51,976	2,599	09 #02 直接人件費に対する割合
精度管理費	※ 10.0	%	52,756	5,275	10 #03 直接人件費に対する割合 (直接人件費+機械経費) × 率
**単位当り**	1	横断		60,630	
A=0.23 測量技師 (外業) B=0.05 測量技師 (内業) C=0.23 測量技師補 (外業)					



名称・規格	数量	単位	単価(円)	金額(円)	備考
D=0.19 測量技師補(内業)					
E=0.23 測量助手(外業)					
F=0.19 測量助手(内業)					
G=0.68 測量補助員(外業)					

VHDS009  
第0-0005号代価表

平面図作成 (溪間工測量)

平面図作成B 溪流延長補正 : 0.5km未満  
等高線間隔補正 : 5m

業務 当り 32,285 円

頁0-0010

名称・規格	数量	単位	単価(円)	金額(円)	備考
測量技師 (内業) 内業	※ 0.32	人	40,000	12,800	01 RA732 2
測量技師補 (内業) 内業	※ 0.64	人	29,700	19,008	02 RA737 2
材料費	※ 1.5	%	31,808	477	03 #02 直接人件費に対する割合
**単位当り**	1	業務		32,285	
A=0.32 測量技師 (内業) B=0.64 測量技師補 (内業)					

VHDK002  
第0-0001号代価表

現地踏査（治山ダム設計B）

治山ダム設計B  
治山ダム（透水型・遮水型）実施設計

件 当り 146,157 円

頁0-0005

名 称 ・ 規 格	数 量	単 位	単 価(円)	金 額(円)	備 考
主任技師	※ 0.43	人	55,300	23,779	01 RA620
技師（A）	※ 0.86	人	48,700	41,882	02 RA625
技師（B）	※ 1.29	人	40,600	52,374	03 RA630
技師（C）	※ 0.86	人	32,700	28,122	04 RA635
**単位当り**	1	件		146,157	

VHDK001  
第0-0002号代価表

設計計画 (治山ダム設計B)

治山ダム設計B  
治山ダム (透水型・遮水型) 実施設計

基 当り 51,729 円

頁0-0006

名 称 ・ 規 格	数 量	単 位	単 価(円)	金 額(円)	備 考
主任技師	※ 0.15	人	55,300	8,295	01 RA620
技師 (A)	※ 0.40	人	48,700	19,480	02 RA625
技師 (B)	※ 0.59	人	40,600	23,954	03 RA630
**単位当り**	1	基		51,729	



VHDK003  
第0-0003号代価表

基本事項検討 (治山ダム設計B)

治山ダム設計B  
治山ダム (透水型・遮水型) 実施設計

基 当り 85,316 円

頁0-0007

名 称 ・ 規 格	数 量	単 位	単 価(円)	金 額(円)	備 考
主任技師	※ 0.19	人	55,300	10,507	01 RA620
技師 (A)	※ 0.56	人	48,700	27,272	02 RA625
技師 (B)	※ 0.77	人	40,600	31,262	03 RA630
技師 (C)	※ 0.31	人	32,700	10,137	04 RA635
技術員	※ 0.22	人	27,900	6,138	05 RA640
**単位当り**	1	基		85,316	

VHDK004  
第0-0004号代価表

施設設計 (治山ダム設計B)

治山ダム設計B  
治山ダム (透水型・遮水型) 実施設計

基 当り 224,457 円

頁0-0008

名称・規格	数量	単位	単価(円)	金額(円)	備考
技師 (A)	※ 0.82	人	48,700	39,934	01 RA625
技師 (B)	※ 1.25	人	40,600	50,750	02 RA630
技師 (C)	※ 2.12	人	32,700	69,324	03 RA635
技術員	※ 2.31	人	27,900	64,449	04 RA640
**単位当り**	1	基		224,457	

VHDK005  
第0-0005号代価表

数量計算 (治山ダム設計B)

治山ダム設計B  
治山ダム (透水型・遮水型) 実施設計

基 当り 93,819 円

頁0-0009

名称・規格	数量	単位	単価(円)	金額(円)	備考
技師 (B)	※ 0.45	人	40,600	18,270	01 RA630
技師 (C)	※ 1.15	人	32,700	37,605	02 RA635
技術員	※ 1.36	人	27,900	37,944	03 RA640
**単位当り**	1	基		93,819	

VHDK006  
第0-0006号代価表

照査 (治山ダム設計B)

治山ダム設計B  
治山ダム (透水型・遮水型) 実施設計

基 当り 57,035 円

頁0-0010

名 称 ・ 規 格	数 量	単 位	単 価(円)	金 額(円)	備 考
主任技師	※ 0.32	人	55,300	17,696	01 RA620
技師 (A)	※ 0.40	人	48,700	19,480	02 RA625
技師 (B)	※ 0.32	人	40,600	12,992	03 RA630
技師 (C)	※ 0.21	人	32,700	6,867	04 RA635
**単位当り**	1	基		57,035	

VHDK007  
第0-0007号代価表

設計説明書作成 (治山ダム設計B)

治山ダム設計B  
治山ダム (透水型・遮水型) 実施設計

件 当り 191,664 円

頁0-0011

名 称 ・ 規 格	数 量	単 位	単 価(円)	金 額(円)	備 考
主任技師	※ 0.29	人	55,300	16,037	01 RA620
技師 (A)	※ 0.71	人	48,700	34,577	02 RA625
技師 (B)	※ 1.28	人	40,600	51,968	03 RA630
技師 (C)	※ 1.47	人	32,700	48,069	04 RA635
技術員	※ 1.47	人	27,900	41,013	05 RA640
**単位当り**	1	件		191,664	

VHDK008  
第0-0008号代価表

打合せ協議（調査・設計・計画作成等業務）

件 当り 148,650 円

頁0-0012

名称・規格	数量	単位	単価(円)	金額(円)	備考
主任技師	※ 1.0	人	55,300	55,300	01 RA620
技師(A)	※ 1.5	人	48,700	73,050	02 RA625
技師(B)	※ 0.5	人	40,600	20,300	03 RA630
**単位当り**	1	件		148,650	