

あそ しょくひんひょうじ
つくって遊ぼう 食品表示サンプル③

ふといせん のところを切る
 ほそいせん のところを山折り

名称	カレー
原材料名	じゃがいも（北海道）、にんじん、玉ねぎ、牛肉、牛脂、小麦粉、リンゴペースト、カレー粉、バター、食塩/調味料（アミノ酸等）、カラメル色素、香料、（一部に乳成分・小麦・牛肉・りんごを含む）
殺菌方法	気密性容器に密封し加圧加熱殺菌
内容量	180g
賞味期限	別途箱の底面に記載
保存方法	常温にて保存してください
製造者	株式会社もずやん食品 大阪府もず市西もず町6-7

本品はレトルトパウチ食品です。

しょくひんひょうじ
**食品表示って
 知ってる？**



お店で売られている食べ物には、お客さんが買うときに困らないように、「食品表示法」という法律で、パッケージなどに情報を表示することが義務付けられているんだ。

この用紙にも、いろんな情報が表示されているよ。「食品表示法」で決まっている表示が、どこに印刷されているか、キミは分かるかな？

大阪府のホームページでクイズに挑戦して、食品表示法のことを、楽しく見てみよう！



食品表示サンプル

この表示は、みほんです



健康医療部生活衛生室食の安全推進課食品表示グループ



電子レンジで加熱してください

加熱時間の目安

500w	1分40秒
600w	1分10秒

栄養成分表示
 1食分(180g)当たり

エネルギー	180kcal
タンパク質	4.8g
脂質	7.8g
炭水化物	22.6g
食塩相当量	2.1g

この表示値は、目安です。



のりしろ

のりしろ

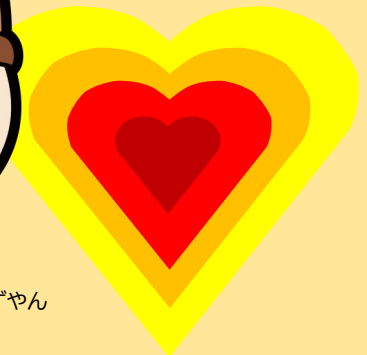
MoZu レトルトカレー (甘口)



MoZu
 レンジでおいしく
レトルトカレー

180kcal

甘口



180g/1人前

©2014 大阪府もずやん

原材料に含まれるアレルギー物質(29品目中)

乳成分・小麦・牛肉・りんご

レトルトカレー (甘口)

賞味期限
 20■■■. 4. 18