



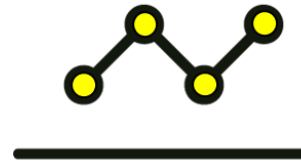
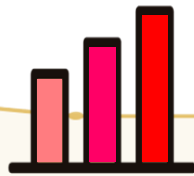
とうけい

# 統計グラフコンクール



が もん だ い が だ い が  
パソコン部門（第5部、第6部）に

ちょうせん  
挑戦してみよう！



とうけい

# 統計グラフコンクールって…？

→ <sup>なまえ</sup>名前のとおり、「<sup>とうけい</sup>統計<sup>つか</sup>グラフ<sup>さくひん</sup>」を使った作品のコンクールだよ！

<sup>とうけい</sup>統計<sup>つか</sup>グラフ<sup>じょうほう</sup>を使って<sup>ひょうげん</sup>情報<sup>さくひん</sup>を<sup>ぼしゅう</sup>まとめて、  
ポスターに表現した作品を募集しています。



<sup>ぶもん</sup>パソコン部門<sup>おうぼ</sup>に応募してみたいけど、  
<sup>むずか</sup>難しそうだな…

<sup>はじ</sup>初めて<sup>ぶもん</sup>パソコン部門<sup>ちょうせん</sup>に挑戦<sup>かた</sup>する方は  
このコンテンツを見て<sup>み</sup>参考<sup>さんこう</sup>にしてね



©2014 大阪府もずやん

# パソコン部門とは？

## ★ 第5部（小中学生のパソコン統計グラフ）

令和6年度に新たにできました！

## ★ 第6部（高校生以上）

て が ふく  
手描きもパソコンも含みます。



©2014 大阪府もずやん

# パソコン部門とは？

さくひんぜんたい

作品全体をパソコンで

つく

作することはもちろん、

ぶ ぶん

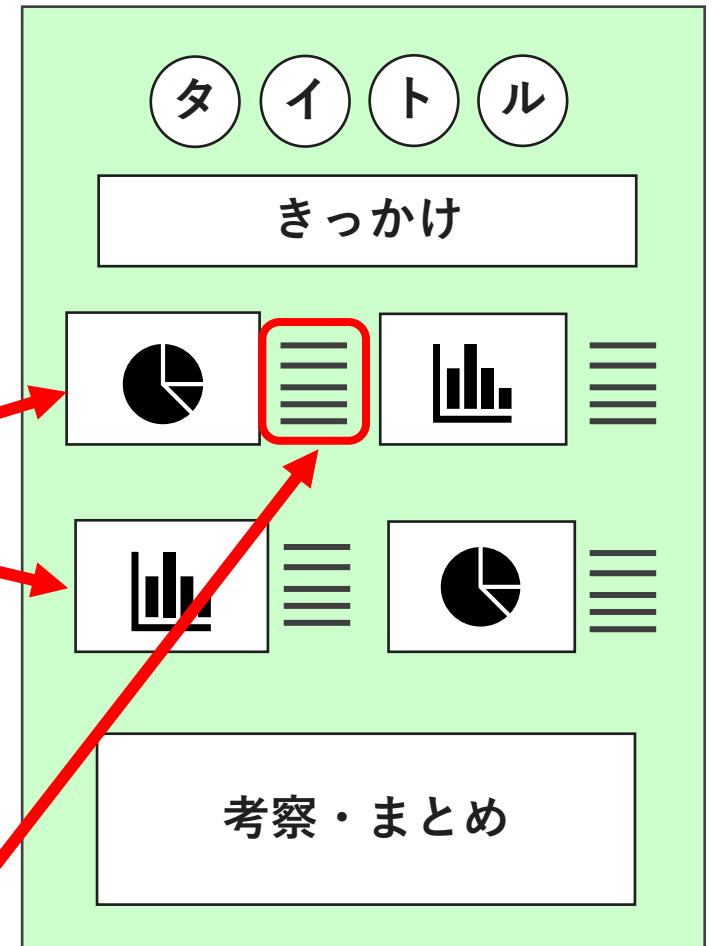
グラフ部分のみ

さくせい

パソコンで作成してもOK！

き  
切ったグラフを  
は  
貼り付け

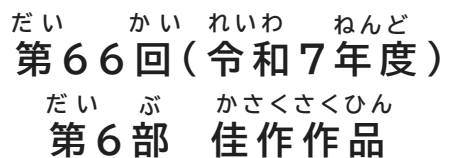
れい  
(例)



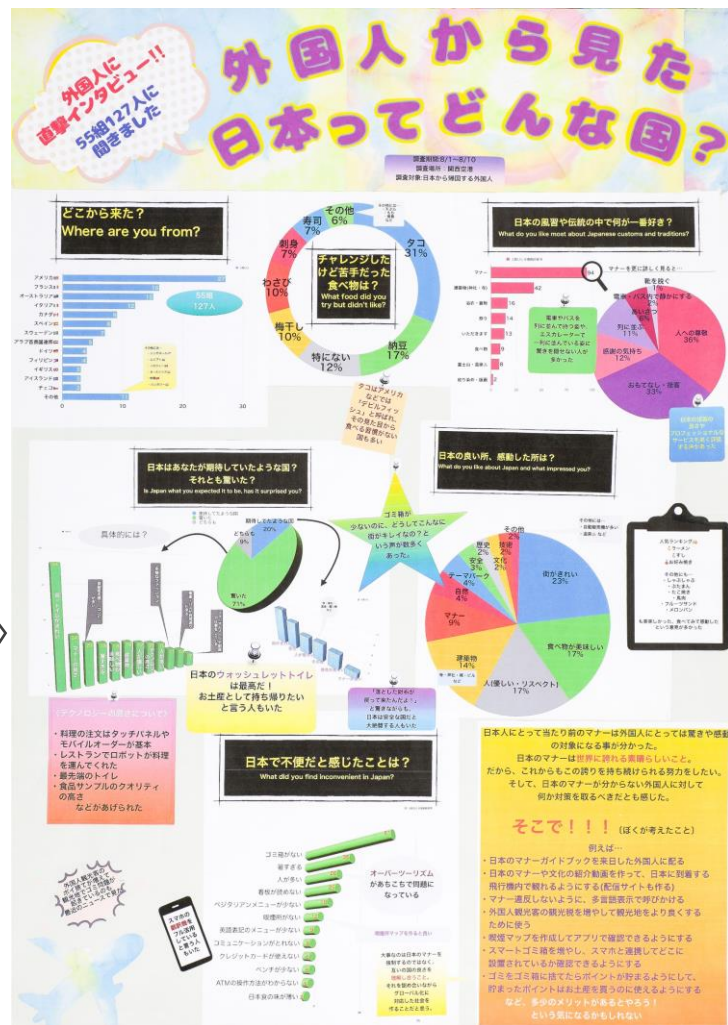
もじぶぶんは、手書きでも

パソコンで作成してもOK！

さくひんぜんたい  
作品全体を  
パソコンで  
さくせい  
作成した体



もじ ぶぶん  
文字部分も  
パソコンで  
さくせい  
作成されて  
います。



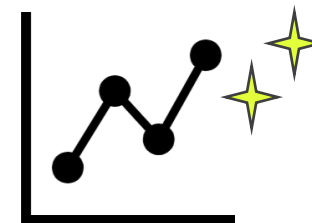
だい かい れいわ ねんど  
第66回(令和7年度)

だい ぶ とくせんさくひん  
第5部 特選作品



# パソコン部門のおすすめポイント

## 1. 正確なグラフが作れる！



グラフの線や点の位置がずれることがなくなります。  
また、データをそのまま使ってグラフを作るので、  
まちがいが少なくなります。

\* 例えば手描きだと、グラフを作るもとになった表とグラフの数値が  
一致していない作品がよくあります。

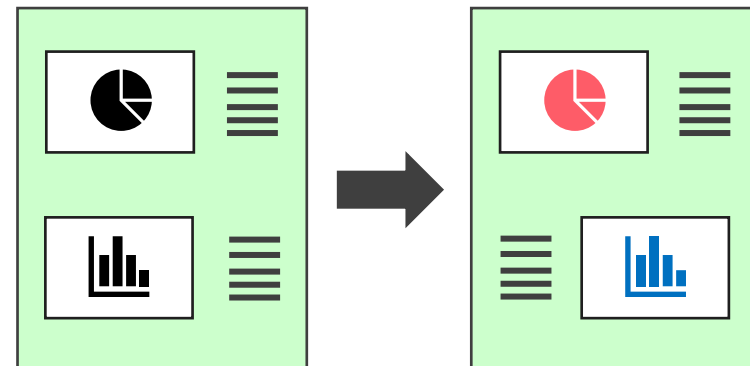


©2014 大阪府もずやん

# パソコン部門のおすすめポイント

## 2. 見た目を工夫しやすい！

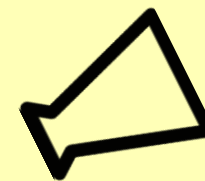
色やレイアウトの変更が簡単にできます。



## 3. たくさんのデータをまとめたグラフがつくりやすい！

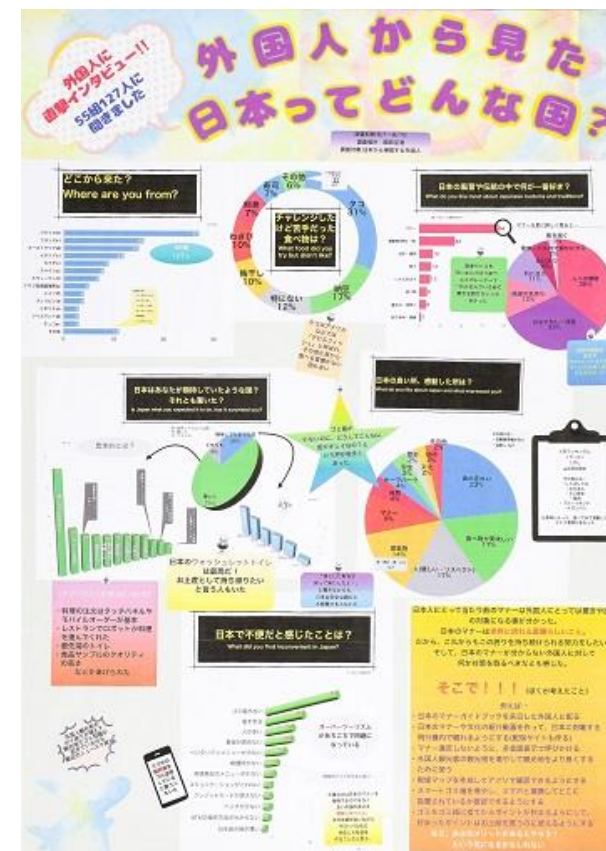
表計算ソフト「Excel」を使うと、計算が簡単にでき、  
たくさんのデータを短時間で取りまとめることができます。

# パソコン部門に取り組んだ方の声



第66回(令和7年度) 第5部 特選入賞者(小学6年生)

パソコンを使うとデータがまとめやすかったり、  
グラフの色や角度を変えて見やすく  
自分でアレンジできたりして楽しかったです。



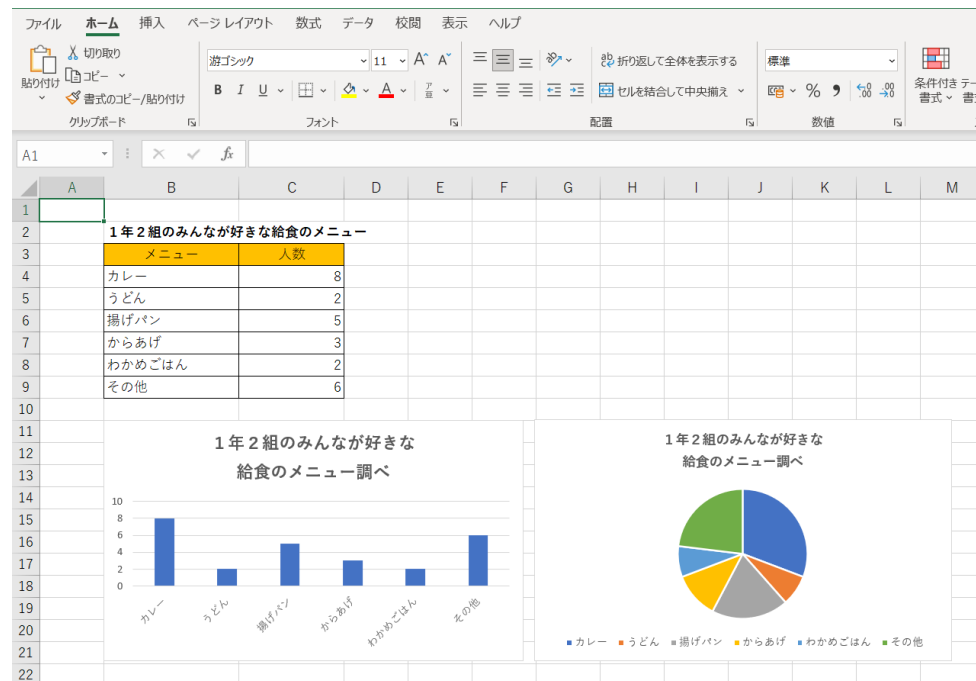


# パソコンでグラフを作成してみましよう！

では、実際にグラフを作ってみましよう。

例として、Excel(＊)で棒グラフを作る方法を紹介します。

＊ここでは、Windows版の  
Excel2021を使用しています。





# グラフの作り方

2

ひょう

表のあるセルを

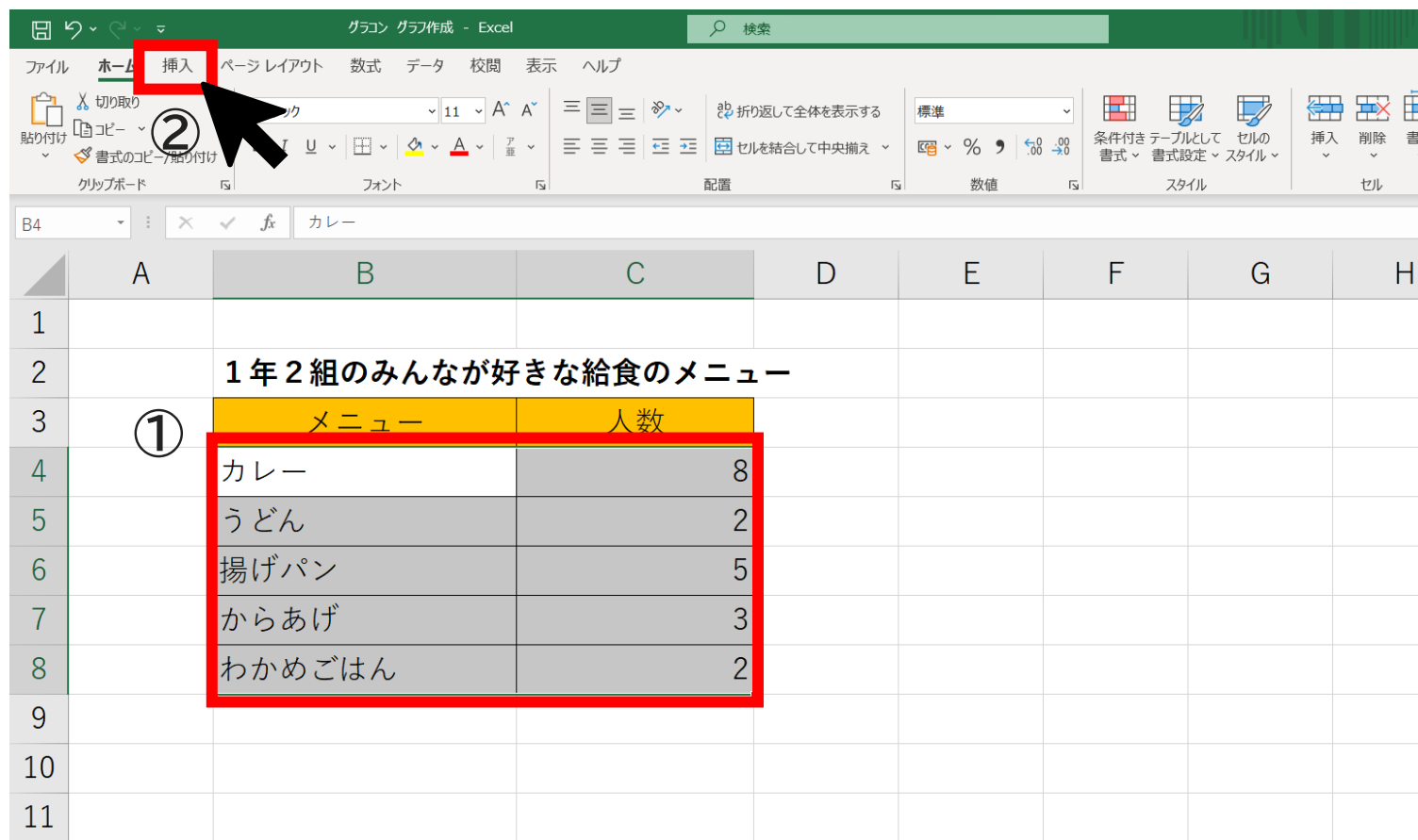
せんたく

ドラッグして選択し、

そうにゆう

「挿入」タブをクリック

します。



Excelの「挿入」タブが選択されている様子。表の範囲が選択されている。

1年2組のみんなが好きな給食のメニュー	
メニュー	人数
カレー	8
うどん	2
揚げパン	5
からあげ	3
わかめごはん	2

# グラフの作り方

3

リボンのなかから  
「棒グラフ」のアイコンを  
クリックし、  
作りたいグラフを  
選びます。

リボン

1 2-D 縦棒

2 2-D 縦棒

3-D 縦棒

2-D 横棒

3-D 横棒

その他の縦棒グラフ(M)...

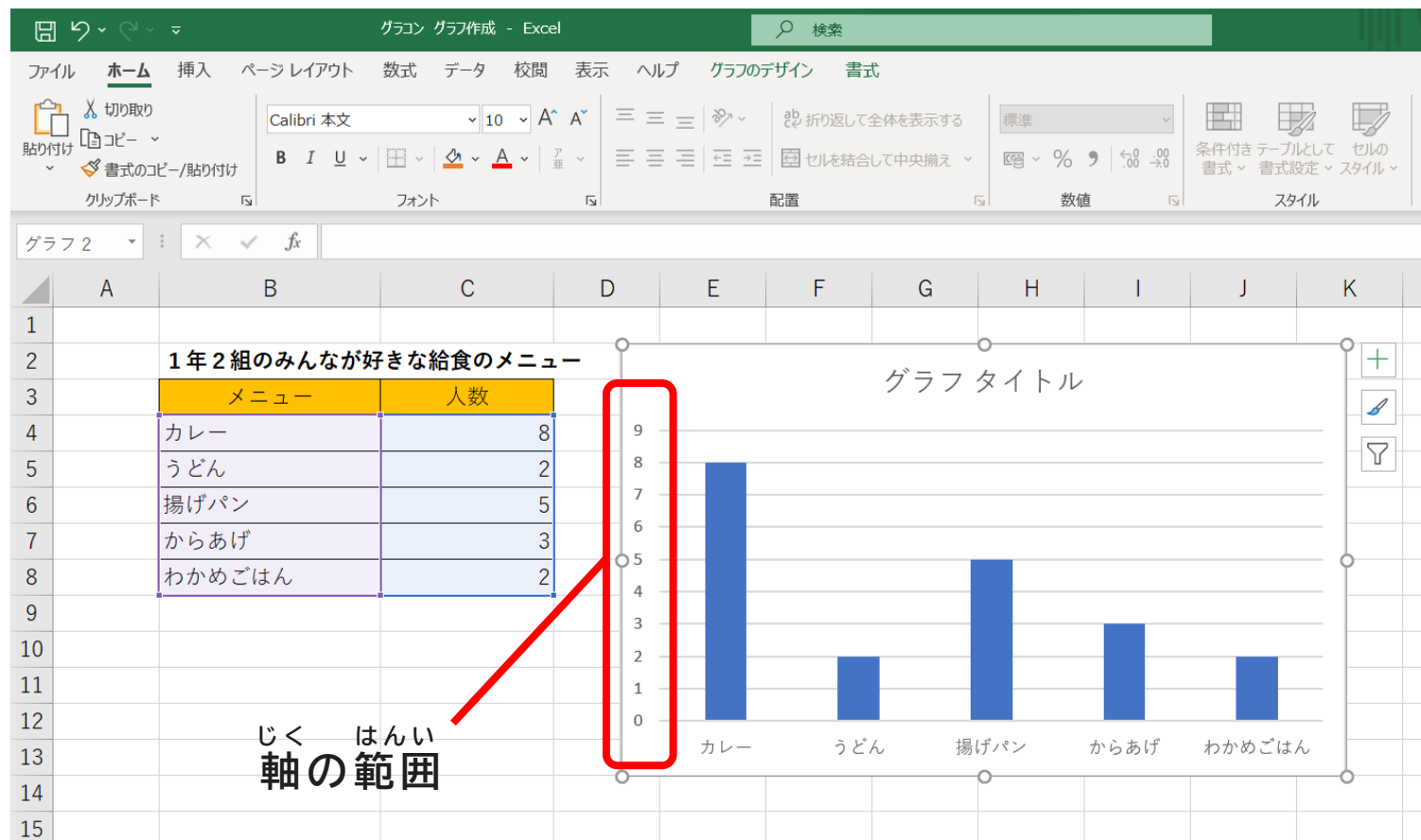
	A	B	C	F	G	H
1						
2		1年2組のみんなが好きな給食のメニュー				
3		メニュー	人数			
4		カレー	8			
5		うどん	2			
6		揚げパン	5			
7		からあげ	3			
8		わかめごはん	2			
9						
10						
11						

こんかい  
今回は  
しゅうごうたてぼう  
集合縦棒を  
せんたく  
選択します。

# グラフの作り方

グラフができました！

じゅんばん 順番を入れ替えたり、  
いろ 色を変えたり、  
じく 軸の範囲を調整したり  
して、み 見せ方を  
く 工夫してみましよう。





ほか

他にもこんなグラフがあるよ！



©2014 大阪府もずやん

そう む しょう どうけいきよく

とうけいがくえん

総務省統計局「なるほど統計学園」には

ほか

つく

かた

けいさい

他のグラフの作り方も掲載されていますので、

さんこう

ぜひ参考にしてください ☆

★なるほど統計学園

なるほど統計学園TOP

★なるほど統計学園

▶ 初級 ▶ 上級 ▶ 参考

統計局チーム | サイトマップ | お問い合わせ | リンク集



📖 初級

はじめに  
統計のできるまで  
データの探し方（初級編）  
グラフの作り方（初級編）  
特徴を捉える（初級編）  
統計クイズ王！

もっと見る

📖 上級

統計の種類  
データの探し方（上級編）  
グラフの作り方（上級編）  
特徴を捉える（上級編）  
特性の推測  
問題の解決

もっと見る

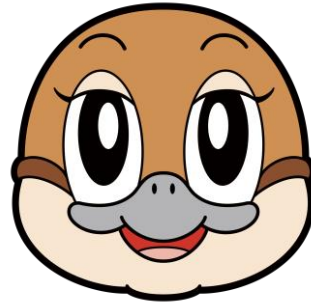
📖 参考

統計用語辞典  
統計調査のくわしい話  
統計エピソード集  
参考

もっと見る

パソコンが<sup>つか</sup>使えて、<sup>いんさつ</sup>印刷ができる<sup>かんきょう</sup>環境があれば  
<sup>と</sup>取り組<sup>く</sup>めます。

みなさんの<sup>りきさく</sup>力作をお<sup>ま</sup>待ちしています！



©2014 大阪府もずやん

とうけい                      おうぼ  
統計グラフコンクールへ応募しよう！

[大阪府統計グラフコンクール／大阪府\(おおさかふ\)ホームページ【Osaka Prefectural Government】](#)



©2014 大阪府もずやん