

介護保険制度の運営状況について

1. 高齢化の状況

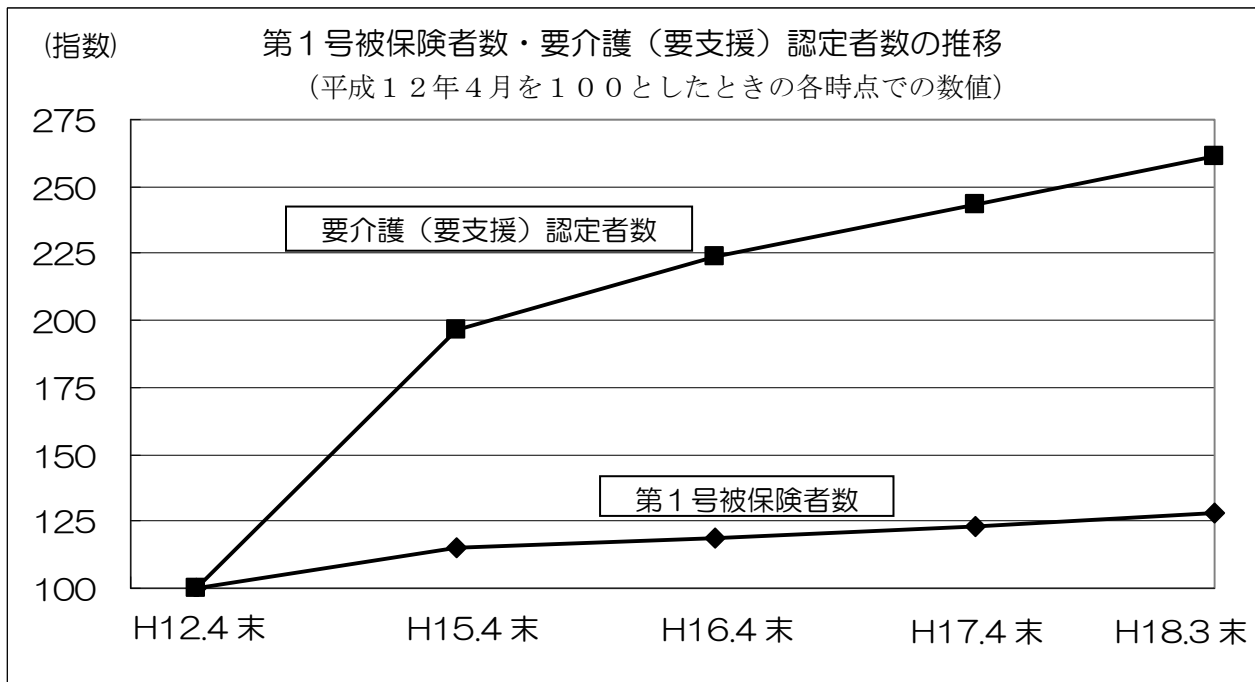
大阪府の第1号被保険者数・要介護（要支援）認定者数の推移

(単位：人)

	平成12年 4月末	平成15年 4月末	平成16年 4月末	平成17年 4月末	平成18年 3月末
第1号被保険者数	1,288,499 (100)	1,480,616 (115)	1,529,100 (119)	<u>1,585,232</u> (123)	<u>1,651,203</u> (128)
要介護(要支援) 認定者数	120,431 (100)	236,897 (197)	270,366 (225)	<u>294,226</u> (244)	<u>315,619</u> (261)
うち、 第1号被保険者数	116,610 (100)	227,594 (195)	259,850 (223)	<u>282,914</u> (243)	<u>303,946</u> (258)

(出典：介護保険事業状況報告)

- * () 内の数値は、平成12年4月末の数値を100としたときの指数である。
- * 下線部分は暫定集計値であり、今後変更となる可能性がある。
- * 要介護（要支援）認定者数において、数値の誤りがあったため、修正後の数値を記載。



2. 要介護認定の状況

要介護（要支援）認定者数の推移

(単位：人)

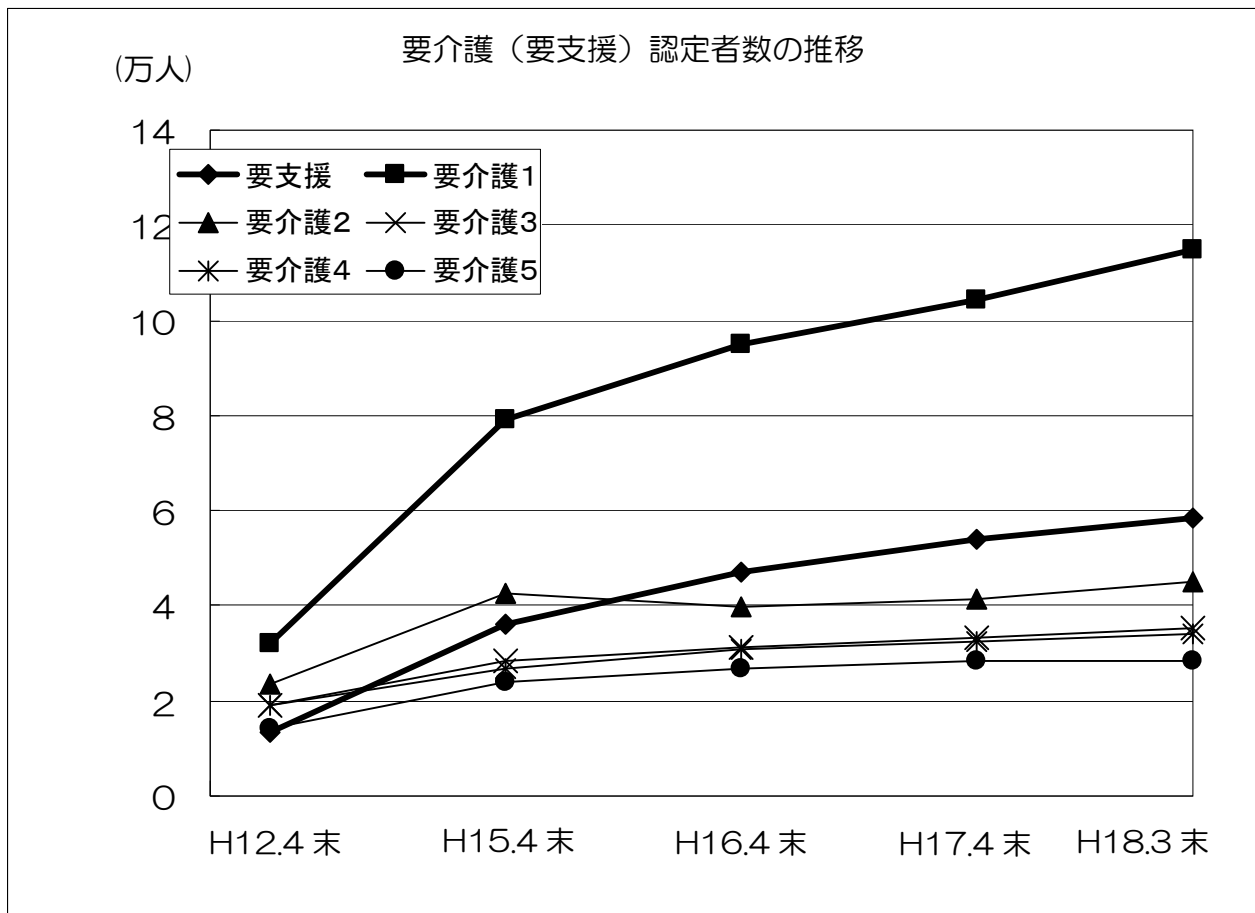
	平成 12 年 4 月末	平成 15 年 4 月末	平成 16 年 4 月末	平成 17 年 4 月末	平成 18 年 3 月末
合 計	120,431 (100%)	236,897 (100%)	270,366 (100%)	<u>294,226</u> (100%)	<u>315,619</u> (100%)
要支援	13,067 (10.9%)	36,075 (15.2%)	46,950 (17.4%)	<u>54,098</u> (18.4%)	<u>58,553</u> (18.6%)
要介護1	31,854 (26.5%)	79,045 (33.4%)	94,930 (35.1%)	<u>104,307</u> (35.5%)	<u>114,658</u> (36.3%)
要介護2	23,505 (19.5%)	42,806 (18.1%)	39,750 (14.7%)	<u>41,591</u> (14.1%)	<u>44,857</u> (14.2%)
要介護3	18,932 (15.7%)	28,498 (12.0%)	31,115 (11.5%)	<u>33,374</u> (11.3%)	<u>35,112</u> (11.1%)
要介護4	18,910 (15.7%)	26,662 (11.3%)	30,671 (11.3%)	<u>32,409</u> (11.0%)	<u>34,110</u> (10.8%)
要介護5	14,163 (11.7%)	23,811 (10.0%)	26,950 (10.0%)	<u>28,447</u> (9.7%)	<u>28,329</u> (9.0%)

(出典：介護保険事業状況報告)

* 認定者数の下段の () 内の数値は、合計に対する構成比である。

* 下線部分は暫定集計値であり、今後変更となる可能性がある。

* 要介護（要支援）認定者数において、数値の誤りがあったため、修正後の数値を記載。



3. 介護保険サービス受給者の状況

サービス別受給者数の推移

(単位：人)

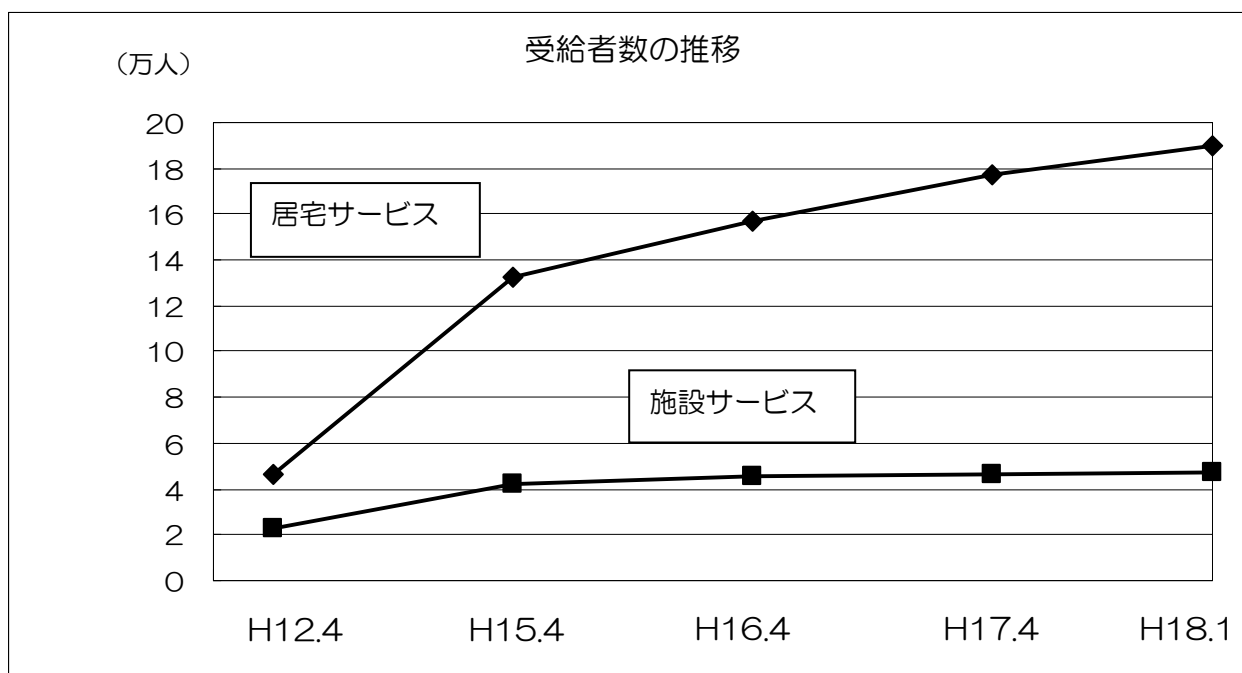
サービス提供月	平成12年	平成15年	前年比	平成16年	前年比	平成17年	前年比	平成18年	前年比
	4月	4月		4月		4月		1月	
合計	69,098 (100%)	174,797 (100%)	118.0 %	202,483 (100%)	115.8 %	<u>223,179</u> (100%)	<u>110.2</u> %	<u>237,338</u> (100%)	<u>108.7</u> %
居宅サービス	46,130 (66.8%)	132,249 (75.7%)	118.0 %	156,813 (77.4%)	118.6 %	<u>176,930</u> (79.3%)	<u>112.8</u> %	<u>190,227</u> (80.2%)	<u>110.3</u> %
施設サービス	22,968 (33.2%)	42,548 (24.3%)	107.6 %	45,670 (22.6%)	107.3 %	<u>46,249</u> (20.7%)	<u>101.7</u> %	<u>47,111</u> (19.8%)	<u>102.8</u> %

(出典：介護保険事業状況報告)

* () 内の数値は、合計に対する構成比である。

*前年比とは、対前年同月比である。

*下線部分は暫定集計値であり、今後変更となる可能性がある。



4. 介護保険サービス利用の状況

(1) 平成12年度～平成16年度の介護総費用実績

(単位：百万円)

サービスの種類	平成12年度			平成15年度			平成16年度		
	計画値 (年額)	実績	計画比 (%)	計画値 (年額)	実績	計画比 (%)	計画値 (年額)	実績	計画比 (%)
居宅サービス	111,125	71,328	64.2	157,924	174,467	110.5	170,292	204,450	120.1
訪問通所系	79,345	55,322	69.7	114,698	130,041	113.4	122,060	151,104	123.8
短期入所系	18,085	5,657	31.3	12,784	13,570	106.1	13,789	14,820	107.5
その他	13,695	10,349	75.6	29,893	30,856	103.2	33,851	38,526	113.8
施設サービス	154,683	134,777	87.1	189,166	186,812	98.8	205,066	196,650	95.9
指定介護老人福祉施設	54,750	58,849	107.5	80,633	78,558	97.4	90,007	84,926	94.4
介護老人保健施設	44,259	41,587	94.0	57,153	54,584	95.6	60,911	58,565	96.1
指定介護療養型医療施設	55,674	34,341	61.7	51,380	53,670	104.5	54,148	53,159	98.2
計	265,808	206,105	77.5	346,541	361,279	104.1	374,766	401,100	107.0

(出典：介護保険事業状況報告年報)

*介護総費用とは、利用者負担を含む介護費用の額である。

*居宅サービス中「その他」とは、居宅療養管理指導、認知症対応型共同生活介護、特定施設入所者生活介護、居宅介護支援、福祉用具購入費、住宅改修費である。

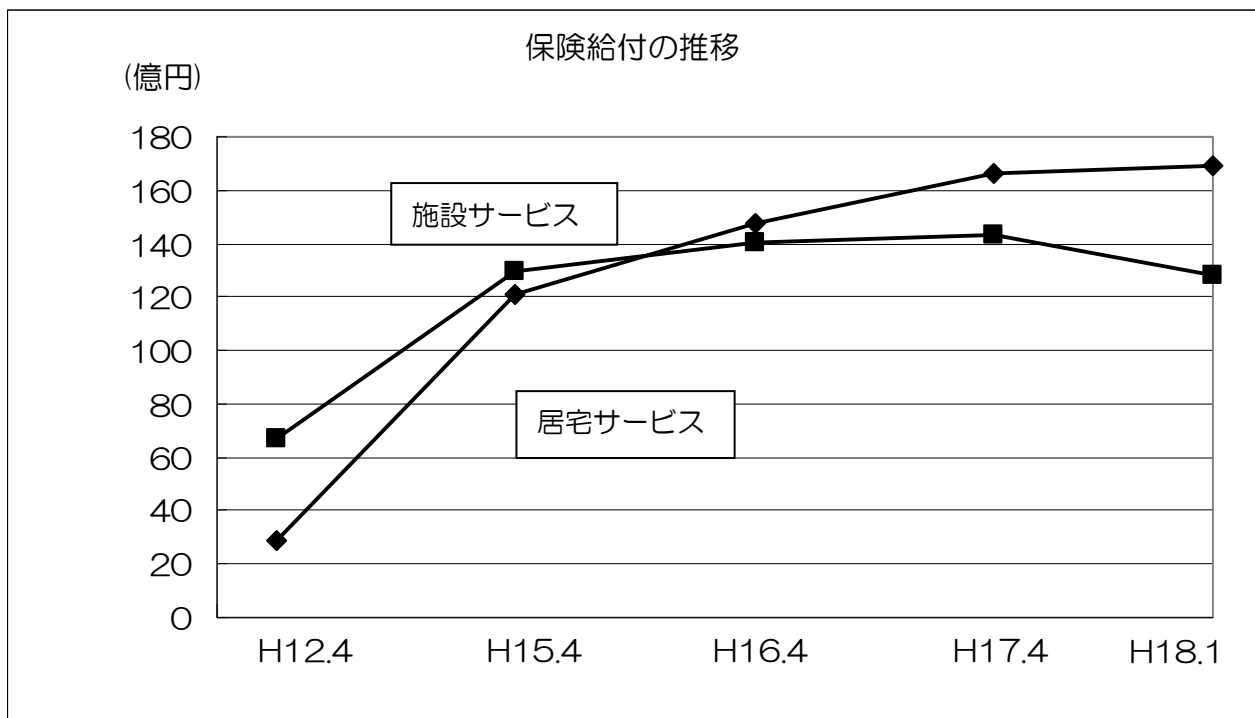
(2) 保険給付の推移

(単位：百万円)

サービス提供月	平成12年	平成15年	前年比	平成16年	前年比	平成17年	前年比	平成18年	前年比
	4月	4月		4月		4月		1月	
合計	9,562 (100%)	25,064 (100%)	112.6%	28,788 (100%)	114.9%	<u>30,956</u> (100%)	107.5%	<u>29,735</u> (100%)	<u>99.1%</u>
居宅サービス	2,894 (30.3%)	12,107 (48.3%)	122.3%	14,758 (51.3%)	121.9%	<u>16,633</u> (53.7%)	112.7%	<u>16,925</u> (56.9%)	<u>110.0%</u>
施設サービス	6,668 (69.7%)	12,957 (51.7%)	104.8%	14,031 (48.7%)	108.3%	<u>14,323</u> (46.3%)	102.1%	<u>12,810</u> (43.1%)	<u>87.7%</u>

(出典：介護保険事業状況報告)

- * () 内の数値は、合計に対する構成比である。
- * 前年比とは、対前年同月比である。
- * 下線部分は暫定集計値であり、今後変更となる可能性がある。



(3) 1人あたり支給額の推移

① 第1号被保険者1人あたり支給額

(単位：円)

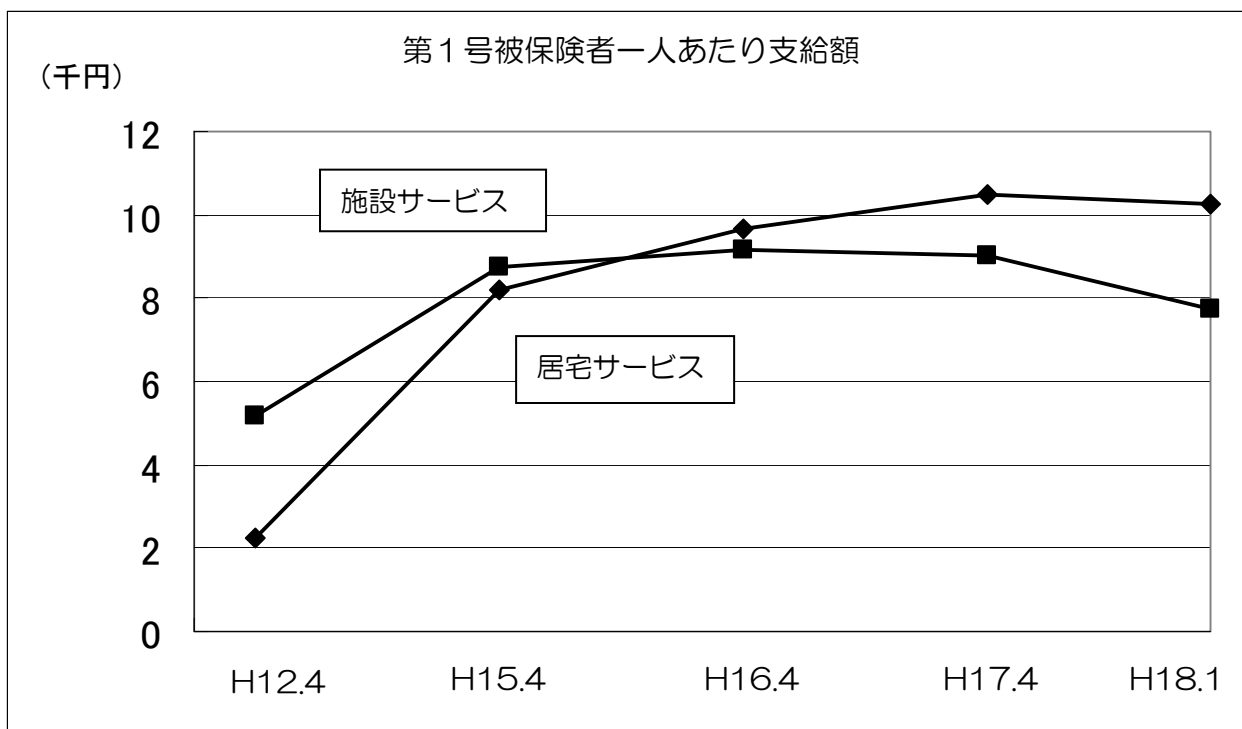
サービス提供月	平成12年	平成15年	前年比	平成16年	前年比	平成17年	前年比	平成18年	前年比
	4月	4月		4月		4月		1月	
合計	7,421 (100%)	16,928 (100%)	107.7 %	18,827 (100%)	111.2 %	<u>19,528</u> (100%)	<u>103.7</u> %	<u>18,008</u> (100%)	99.1 %
居宅サービス	2,246 (30.3%)	8,177 (48.3%)	117.0 %	9,651 (51.3%)	118.0 %	<u>10,493</u> (53.7%)	<u>108.7</u> %	<u>10,250</u> (56.9%)	110.0 %
施設サービス	5,175 (69.7%)	8,751 (51.7%)	100.2 %	9,176 (48.7%)	104.9 %	<u>9,035</u> (46.3%)	<u>98.5</u> %	<u>7,758</u> (43.1%)	<u>87.7</u> %

(出典：介護保険事業状況報告)

* () 内の数値は、合計に対する構成比である。

*前年比とは、対前年同月比である。

*下線部分は暫定集計値であり、今後変更となる可能性がある。



② 受給者 1 人あたり支給額

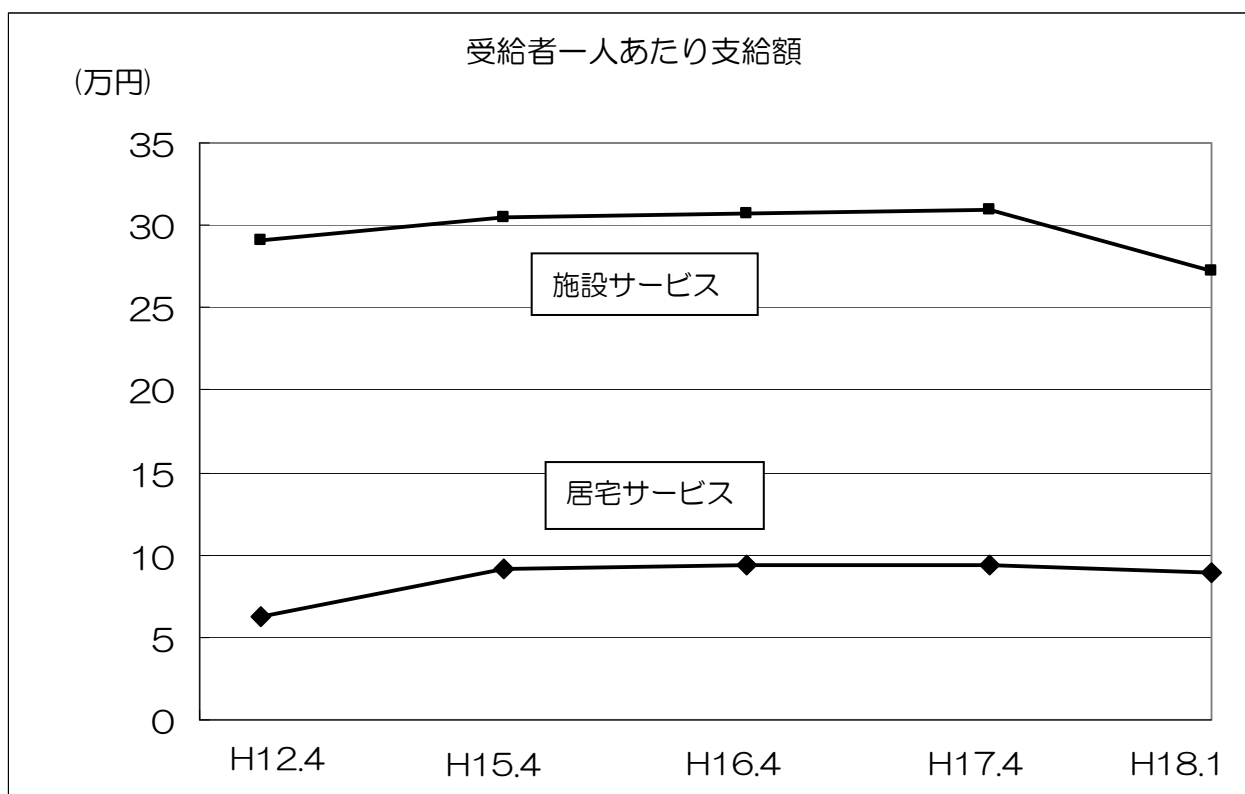
(単位：円)

サービス提供月	平成 12 年	平成 15 年	前年比	平成 16 年	前年比	平成 17 年	前年比	平成 18 年	前年比
	4 月	4 月		4 月		4 月		1 月	
合 計	138,387	143,390	95.4 %	142,177	99.2 %	<u>138,705</u>	<u>97.6 %</u>	<u>125,286</u>	<u>91.1 %</u>
居宅サービス	62,745	91,545	100.4 %	94,110	102.8 %	<u>94,008</u>	<u>99.8 %</u>	<u>88,972</u>	<u>99.7 %</u>
施設サービス	290,311	304,536	97.4 %	307,220	100.9 %	<u>309,698</u>	<u>100.8 %</u>	<u>271,918</u>	<u>85.3 %</u>

(出典：介護保険事業状況報告)

*前年比とは、対前年同月比である。

*下線部分は暫定集計値であり、今後変更となる可能性がある。



5. 保険料

	第1期(H12~14年度) 月額保険料	第2期(H15~17年度) 月額保険料	第3期(H18~20年度) 月額保険料	増減率(額)
大阪府平均	3,134円	3,394円	4,585円	135.1%(1,191円増)
(参考)全国平均	2,911円	3,293円	4,090円	124.2%(797円増)

*保険料額は、保険料基準額。大阪府平均は《単純平均》、全国平均は《加重平均》。

6. 居宅介護支援の状況

(1) 居宅介護支援事業者

① 居宅介護支援事業者の指定・登録状況の推移

(単位：件)

平成 12 年 4 月 1 日	平成 14 年 4 月 1 日	平成 15 年 4 月 1 日	平成 16 年 4 月 1 日	平成 17 年 4 月 1 日	平成 18 年 4 月 1 日	12 年 4 月比
1,308	1,538	1,741	2,037	2,353	2,518	192.5%

* 基準該当事業者とは、市町村において一定の基準を満たすものとして認められた事業者

* 12 年 4 月比は、平成 12 年 4 月 1 日の数値との比である。

② 新規参入、廃止の状況

(単位：件)

12 年 4 月 1 日 指定事業者数	17 年 4 月 1 日 指定事業者数	17 年度中 増加数	17 年度中 減少数	18 年 4 月 1 日 指定事業者数
1,308	2,353	370	205	2,518

(2) 介護支援専門員（ケアマネジャー）の養成状況

平成 18 年 8 月 1 日現在 (単位：人)

	平成 10 年 (第 1 回)	平成 11 年 (第 2 回)	平成 12 年 (第 3 回)	平成 13 年 (第 4 回)	平成 14 年 (第 5 回)	平成 15 年 (第 6 回)	平成 16 年 (第 7 回)	平成 17 年 (第 8 回)	計
実務研修受講 試験合格者数	6,220	4,515	3,077	2,342	2,169	2,735	3,102	2,808	26,968
合格取消者数	4	2	4	2	1	1	—	—	14
介護支援専門員 登録名簿登載者 数	6,143	4,481	3,057	2,349	2,155	2,712	3,056	2,808	26,761
登録消除者数	2	—	1	—	—	—	—	—	3
介護支援専門員 数（介護支援専 門員証交付者 数）	6,141	4,481	3,056	2,349	2,155	2,712	3,056	2,571	26,521

7. 介護保険サービス基盤の状況

(1) 居宅サービス事業者

①居宅サービス事業者の指定・登録状況の推移

平成18年7月1日現在（単位：件）

	平成12年 4月1日	平成15年 4月1日	平成16年 4月1日	平成17年 4月1日	平成18年 4月1日	平成18年 7月1日	12年4月比
	訪問介護	810	1,562	2,043	2,497	2,777	2,900
訪問入浴介護	98	119	127	126	114	114	116.3%
訪問看護	334	382	412	426	446	464	138.9%
通所介護	371	601	755	944	1,119	1,147	3,100.0%
通所リハビリ テーション	270	325	342	350	364	369	136.7%
短期入所生活 介護	219	270	297	318	336	339	154.8%
短期入所療養 介護	252	294	306	301	293	250	99.2%
認知症高齢者 グループホーム	14	117	178	279	—	—	—%
特定施設入所 者生活介護	9	36	56	99	155	163	1,811.1%
福祉用具貸与	251	589	742	813	837	868	345.8%
計	2,628	4,295	5,258	6,153	6,441	6,614	251.7%

* 基準該当事業者とは、市町村において一定の基準を満たすものとして認められた事業者

* 12年4月比は、平成12年4月1日の数値との比である。

* 12年4月比は、認知症高齢者グループホームを除く。

* 介護予防、福祉用具販売に係る事業者指定を除く。

②新規参入、廃止の状況

（単位：件）

12年4月1日 指定事業者数	17年4月1日 指定事業者数	17年度中 増加数	17年度中 減少数	18年7月1日 指定事業者数
2,628	6,153	1,127	839	6,614

* 減少数には、認知症対応型共同生活介護（416）、認知症対応型通所介護（44）の市町村への移譲分を含む。

③居宅サービス事業者の内訳

平成 18 年 7 月 1 日現在 (単位：件)

	訪問 介護	訪問 入浴	訪問 看護	通所 介護	通所 リハ	短期 生活	短期 療養	特定 施設	福祉 用具	計
社会福祉 法人	368	36	35	491	37	325	36	25	17	1,370 [20.7]
医療法人	180	6	196	91	263	2	184	—	38	960 [14.5]
営利法人	2,111	68	144	475	1	6	1	135	787	3,728 [56.4]
地方公共 団体 (市町村)	1	—	5	6	11	4	11	—	—	38 [0.6]
NPO法人	153	1	4	51	—	—	—	—	14	223 [3.4]
その他	87	3	80	33	57	2	18	3	12	295 [4.5]
計	2,900	114	464	1,147	369	339	250	163	868	6,614

*その他は財団・社団、農協・生協 等

*〔 〕内の数値は、構成比(%)

*介護予防、福祉用具販売に係る事業者指定を除く。

(2) 介護保険施設

①介護保険施設の指定・許可状況

平成18年8月1日現在 (単位:施設数)

	平成12年 4月1日	平成14年 4月1日	平成15年 4月1日	平成16年 4月1日	平成17年 4月1日	平成18年 4月1日	平成18年 8月1日
介護老人福祉施設	218	251	269	293	311	324	325
介護老人保健施設	124	139	145	154	161	172	173
介護療養型医療施設	124	135	146	149	137	119	119
計	466	525	560	596	609	615	617

②第2期計画期間の整備状況

平成18年4月1日現在 (単位:人分)

指定介護老人福祉施設 (特別養護老人ホーム)		介護老人保健施設 (老人保健施設)		指定介護療養型医療施設 (療養病床等)	
計画値	整備数	計画値	整備数	計画値	整備数
22,062	24,535 (324施設)	14,943	16,360 (172施設)	10,619	8,213 (119施設)
28,410		19,330		12,880	

*計画値上段は平成15年度、下段は平成19年度

③第3期計画期間の整備状況

平成18年8月1日現在 (単位:人分)

指定介護老人福祉施設 (特別養護老人ホーム)		介護老人保健施設 (老人保健施設)		指定介護療養型医療施設 (療養病床等)	
計画値	整備数	計画値	整備数	計画値	整備数
25,580	24,618 (325施設)	17,165	16,460 (173施設)	10,392	8,106 (119施設)
27,233		19,049		10,555	

*計画値上段は平成18年度、下段は平成20年度

8. 相談・苦情処理の状況

(1) 相談・苦情処理件数の実績

(単位：件)

	要介護認定 関係	ケアプラン 関係	サービス 関係	利用者負担 関係	その他 (制度に関 するもの等)	計
12年度計	992 (18.4)	408 (7.5)	1,459 (27.0)	1,864 (34.5)	681 (12.6)	5,404 (100)
13年度計	575 (16.2)	273 (7.7)	989 (27.9)	1,310 (36.9)	403 (11.3)	3,550 (100)
14年度計	557 (18.5)	200 (6.6)	1,010 (33.5)	925 (30.7)	323 (10.7)	3,015 (100)
15年度計	538 (17.4)	173 (5.6)	780 (25.3)	1,169 (37.9)	427 (13.8)	3,087 (100)
16年度計	343 (14.4)	175 (7.4)	874 (36.9)	588 (24.8)	391 (16.5)	2,371 (100)
17年度計	233 (11.9)	143 (7.3)	757 (38.7)	563 (28.7)	262 (13.4)	1,958 (100)

* ()内の数字は、構成比 (%)

(2) 大阪府介護保険審査会における審査請求の処理状況

平成18年7月31日現在 (単位:件)

年度	審査請求 件数		取下げ 件数	裁決 件数	処理状況			審理中 件数
					却下	認容	棄却	
11 年度	要介護 認定	4	1	3	0	1	2	0
	保険料	0	0	0	0	0	0	0
12 年度	要介護 認定	19	8	11	0	1	10	0
	保険料	9	1	8	1	0	7	0
13 年度	要介護 認定	9	3	6	2	0	4	0
	保険料	1,311	6	1,305	132	0	1,173	0
14 年度	要介護 認定	8	0	8	0	3	5	0
	保険料	963	28	935	9	0	926	0
	その他	2	1	1	0	0	1	0
15 年度	要介護 認定	35	15	20	1	5	14	0
	保険料	1,011	29	982	6	0	976	0
16 年度	要介護 認定	28	14	14	0	3	11	0
	保険料	869	7	862	20	0	842	0
	その他	1	1	0	0	0	0	0
17 年度	要介護 認定	15	6	4	0	1	3	5
	保険料	917	15	472	5	0	467	430
	その他	1	1	0	0	0	0	0
18 年度	要介護 認定	24	6	2	0	0	2	16
	保険料	140	7	5	0	0	5	128
	その他	1	1	0	0	0	0	0

*その他は標準負担額(食事代)減額に係る処分

*取下げ・裁決件数は、審査請求日(年度)を基準に集計

9. 制度周知の状況

(1) 広報誌等の活用による制度周知

【平成17年度】

リーフレット	府政だより	テレビ・ラジオ
<ul style="list-style-type: none"> ・「介護保険法が改正されました」【平成17年10月施行分】 ・「みんなで支えあう介護保険～住み慣れた地域で安心して暮らせる社会～」【平成18年4月施行分】 	9月：「介護保険法が改正されました」 1月：「ふれあいおおさか高齢者計画2006素案に対する府民意見を募集」 3月：「平成18年4月から介護保険制度が変わります」	<ul style="list-style-type: none"> ・ぐるーっと大阪!見て聞いて9月26日、3月31日 (ラジオ大阪) ・Local Government Information 9月29日、3月16日 (FM CO・CO・LO)

【平成18年度】

リーフレット	府政だより	テレビ・ラジオ
	4月：「「ふれあいおおさか高齢者計画2006」〈大阪府高齢者保健福祉計画及び介護保険事業支援計画〉を策定しました」	

(2) ホームページによる情報の提供

ホームページヒット件数

(単位：件)

	平成17年度	平成18年度 (4~7月分)
高齢介護室ホームページ http://www.pref.osaka.jp/korei/index.htm	105,754	46,076
介護保険情報ホームページ http://www.pref.osaka.jp/korei/kaigo/index.htm	178,515	97,957
ケアマネ・インフォメーション http://www.pref.osaka.jp/korei/care/frame.htm	44,192	22,016
計	328,461	166,049

10. 事業者、施設に対する指導・監査

(1) 指導

年度	種 別	集団指導	書面指導	実地指導
12	居宅介護支援事業者	〔事業者数〕	1,289	209
		うち、居宅サービス事業者と合同		
	居宅サービス事業者	〔事業者数〕	2,554	509
		うち、居宅介護支援事業者への指導と合同実施		
	介護保険施設	〔施設数〕	469	156
13	居宅介護支援事業者	〔事業者数〕	1,429	170
		うち、居宅サービス事業者と合同		
	居宅サービス事業者	〔事業者数〕	2,562	683
		うち、居宅介護支援事業者への指導と合同実施		
	介護保険施設	〔施設数〕	512	289
14	居宅介護支援事業者	〔事業者数〕	1,478	317
		うち、居宅サービス事業者と合同		
	居宅サービス事業者	〔事業者数〕	1,253	734
		うち、居宅介護支援事業者への指導と合同実施		
	介護保険施設	〔施設数〕	531	282
15	居宅介護支援事業者	〔事業者数〕	1,560	258
		うち、居宅サービス事業者と合同		
	居宅サービス事業者	〔事業者数〕	705	558
		うち、居宅介護支援事業者への指導と合同実施		
	介護保険施設	〔施設数〕	535	323
16	居宅介護支援事業者	〔事業者数〕	1,815	227
		うち、居宅サービス事業者と合同		
	居宅サービス事業者	〔事業者数〕	1,216	878
		うち、居宅介護支援事業者への指導と合同実施		
	介護保険施設	〔施設数〕	570	332

年度	種 別	集団指導	書面指導	実地指導
17	居宅介護支援事業者	〔事業者数〕 2,705	1,825	502
	うち、居宅サービス事業者と合同	2,397		
	居宅サービス事業者	〔事業者数〕 4,489	815	1,413
	うち、居宅介護支援事業者への指導と合同実施	4,489		
介護保険施設	〔施設数〕 607	391	105	

* 居宅介護支援事業者に対する集団指導は、居宅サービス事業者との合同指導のほか、平成 13 年度は全事業者、平成 14 年度からは新規指定事業者を対象に実施。

(2) 監 査

【平成 12 年度実績】

	監査件数	監査後の措置			
		行政上の措置等			経済上の措置
		処 分	改善指導	その他	
居宅介護支援事業者	2 事業所	—	1	1(*1)	0
居宅サービス事業者	2 事業所	—	1	1(*2)	1

*1 自主廃止 *2 聴聞通知後廃止

【平成 13 年度実績】

	監査件数	監査後の措置			
		行政上の措置等			経済上の措置
		処 分	改善指導	その他	
居宅介護支援事業者	2 事業所	1(*1)	—	1(*2)	2

*1 指定取り消し *2 聴聞通知後廃止

【平成 14 年度実績】

	監査件数	監査後の措置（下段は翌年度）			
		行政上の措置等			経済上の措置
		処 分	改善指導	その他	
居宅介護支援事業者	6 事業所	3(*1)	—	2(*2)	4
		1(*1)	—	—	—
居宅サービス事業者	6 事業所	3(*1)	—	2(*2)	4
		—	—	1(*2)	1

*1 指定取り消し *2 聴聞通知後廃止

【平成 15 年度実績】

	監査件数	監査後の措置（下段は翌年度）			
		行政上の措置等			経済上の措置
		処 分	改善指導	その他	
居宅介護支援事業者	4 事業所	2(*1)	—	1(*2)	2
		1(*1)	—	—	1
居宅サービス事業者	5 事業所	1(*1)	—	—	1
		2(*1)	1	1(*2)	2

*1 指定取り消し *2 自主廃止

【平成 16 年度実績】

	監査件数	監査後の措置（下段は翌年度）			
		行政上の措置等			経済上の措置
		処 分	改善指導	その他	
居宅介護支援事業者	3 事業所	2(*1)	—	—	1
		—	—	1(*2)	—
居宅サービス事業者	8 事業所	4(*1)	2	—	3
		—	—	2(*2)	—

*1 指定取り消し *2 自主廃止

【平成 17 年度実績】

	監査件数	監査後の措置（下段は翌年度）			
		行政上の措置等			経済上の措置
		処 分	改善指導	その他	
居宅介護支援事業者	2 事業所	1 (*1)	1	—	1
居宅サービス事業者	2 事業所	1 (*1)	1	—	1

*1 指定取り消し