






種 類	高校卒業程度 (令和7年3月19日実施)
受験番号	
受験科目	
氏 名	

府立高等職業技術専門校

入校選考試験問題

(注意)

1. 試験時間は60分です。
2. 試験開始の合図があるまで問題用紙を開かないでください。
3. 試験終了後、この問題用紙は解答用紙とともに提出してください。
4. 答案用紙記入にあたり、下記の点にご注意ください。
 - (1) 解答は、すべて答案用紙に記入してください。(重複選択の場合は、不正解とします。)
 - (2) 答案用紙には、すべて黒鉛筆(HB以上)で記載してください。
 - (3) 解答の訂正は消しゴムできれいに消し、消しくずを残さないようにしてください。
 - (4) 答案紙を汚したり、折り曲げたりしないようにしてください。

【アを解答とする記載方法】	    
---------------	--

良い例



悪い例



国 語 <令和7年3月19日実施>
(高校卒業程度)

1 次の①～⑥の下線部として最も適当なものをア～オの中から一つ選び、記号で答えなさい。

① 館のガイカンを整える。

ア 外観 イ 概観 ウ 外環 エ 街間 オ 害干

② 健康診断でイジョウがあるといわれた。

ア 以上 イ 違常 ウ 異常 エ 移譲 オ 居城

③ 静かな公園へイドウする。

ア 異動 イ 医道 ウ 位同 エ 居堂 オ 移動

④ 若木がセイチョウする。

ア 成長 イ 清張 ウ 清聴 エ 成超 オ 性徴

⑤ テキカクに指示を出す。

ア 適格 イ 的確 ウ 適各 エ 敵核 オ 滴拈

⑥ 人生のムジョウを感じる。

ア 無常 イ 無情 ウ 無上 エ 無状 オ 無条

2 次の文章を読んで、各問いに答えなさい。

著作権の関係上、原文は公開しておりません。

(鈴木 孝夫 『教養としての言語学』より)

問1 下線部①「言語学の研究対象」とあるが、その研究対象として最も適当なものをア～オの中から一つ選び、記号で答えなさい。

- ア 人間の言語のあらゆる面を研究対象とする。
- イ 人間だけでなく、動物との比較も研究対象とする。
- ウ 空気の振動だけでなく、色彩や匂いも研究対象とする。
- エ 書き言葉は捨象して話し言葉のみを研究対象とする。
- オ 記述され形として定着している言葉を研究対象とする。

問2 下線部②「ここに一つの落とし穴がある」とあるが、その説明として最も適当なものをア～オの中から一つ選び、記号で答えなさい。

- ア 人間のことばに関するあらゆる領域を研究するために、すべての言語に共通してみられる要素や性質を見落としてしまう可能性があるということ。
- イ 言語の構造や機能を明らかにするため、言語そのものをいくら研究しても、人間の言葉に関するすべての事柄を研究できるわけではないということ。
- ウ 言語そのものを詳細に、広範囲に研究しようとするとき、基本的で当然であるとみなされることについては研究から漏れてしまう傾向があるということ。
- エ 言語の分類や文法、歴史的な変遷などを個別に研究するため、それらに共通する土台となる性質を研究対象にすることはなかなか難しいということ。
- オ 言語というものは形のないものであるにもかかわらず、研究対象としてしまうことで形がある実存的な存在であると勘違いすること。

問3 下線部③「言語の研究対象は音声言語に限るべきだと、かつてアメリカの言語学者たちが主張した」とあるが、その理由として最も適当なものをア～オの中から一つ選び、記号で答えなさい。

- ア 音声の根本である空気の振動は言語学ではなく、本来なら物理学の研究対象だと考えていたから。
- イ 現代において文字の重要性は決して軽くはないが、音声の歴史は比較にならないほど長いから。
- ウ まず歴史の長い音声を研究し、その後比較的歴史の浅い文字の研究へと進む方が研究しやすいから。
- エ 音声の副産物として次第に発生してきた文字ではなく、音声に限定するのが研究として当然だから。
- オ 書き言葉は筆跡など分析が不可能な要素が多くあり、研究の対象とするには望ましくないと考えたから。

問4 (④) に入る言葉として最も適当なものをア～オの中から一つ選び、記号で答えなさい。

- ア たとえば イ つまり ウ ところで エ なぜなら オ ところが

問5 下線部⑤「伝達的手段として音という素材を（偶然に）選んだ」とあるが、その説明として最も適当なものをア～オの中から一つ選び、記号で答えなさい。

- ア 様々な色彩を区別できる言葉を得ることができた。
- イ 匂いという形にならないものを言葉で表現できるようになった。
- ウ 手話のように動作も言語化することができた。
- エ 書物のように書かれた言葉以上に話し言葉が発達した。
- オ 音を使うことによって言語を飛躍的に向上させた。

3 次の (A) ~ (E) の文を並び替えて文章を完成させ、以下の問いに答えなさい。

著作権の関係上、原文は公開しておりません。

(西 研 『哲学の練習問題』より)

① 1 番目となるのはどの文か、最も適当なものをア~オの中から一つ選び、記号で答えなさい。

ア (A) イ (B) ウ (C) エ (D) オ (E)

② 3 番目となるのはどの文か、最も適当なものをア~オの中から一つ選び、記号で答えなさい。

ア (A) イ (B) ウ (C) エ (D) オ (E)

③ 5 番目となるのはどの文か、最も適当なものをア~オの中から一つ選び、記号で答えなさい。

ア (A) イ (B) ウ (C) エ (D) オ (E)

4 次の①～③の□に入る言葉として最も適当なものをア～オの中から一つ選び、記号で答えなさい。

① 親の光は□光。

意味：親の徳が子にも及ぶこと。

ア 五 イ 六 ウ 七 エ 八 オ 九

② 盗人にも□分の理。

意味：どんなことにでも理屈はつけられるということ。

ア 一 イ 二 ウ 三 エ 六 オ 九

③ 寝た□を起こす。

意味：不必要なことをしたために逆効果が生じること。

ア 人 イ 子 ウ 兄 エ 姉 オ 親

5 次の①～③の□に入る言葉として最も適当なものをア～オの中から一つ選び、記号で答えなさい。

① 五里□中

意味：物事の様子が分からず、方針や見込みなどの立たないこと。

ア 霧 イ 無 ウ 務 エ 矛 オ 夢

② 時期尚□

意味：事を行うのにはまだ機が熟していないということ。

ア 走 イ 早 ウ 速 エ 莊 オ 迅

③ □葉末節

意味：つまらない事柄や、主要でない部分。

ア 根 イ 幹 ウ 茎 エ 葉 オ 枝

数 学 <令和7年3月19日実施>
(高校卒業程度)

1 次の計算の答えとして正しいものをア～オの中から1つ選び、記号で答えなさい。

① $29 + 56 =$

ア 75 イ 77 ウ 81 エ 83 オ 85

② $91 - 13 =$

ア 68 イ 70 ウ 78 エ 80 オ 88

③ $1.4 \times 1.9 =$

ア 2.56 イ 2.66 ウ 2.76 エ 2.86 オ 2.96

④ $78 \div 25 =$

ア 2.02 イ 2.12 ウ 2.22 エ 3.12 オ 3.14

⑤ $(-4)^3 \times (-4)^2 \div 4^2 \div (-4)^3 =$

ア 1 イ 3 ウ 5 エ 7 オ 9

⑥ $5.3 \times (-11) + 5.3 \times (-89) =$

ア -550 イ -530 ウ -510 エ -490 オ -470

⑦ $\left(\frac{9}{5}\right)^2 \times \left(-\frac{5}{7}\right)^2 \div \left(\frac{3}{7}\right)^2 =$

ア 6 イ 7 ウ 8 エ 9 オ 10

⑧ $\left(-\frac{1}{3}\right)^2 \times \left(\frac{2}{5}\right)^2 \div \left(-\frac{2}{25}\right) =$

ア $-\frac{2}{9}$ イ $-\frac{1}{9}$ ウ $-\frac{1}{8}$ エ $-\frac{1}{6}$ オ $-\frac{2}{5}$

⑨ $(\sqrt{8} + \sqrt{3})^2 - (\sqrt{8} - \sqrt{3})^2 =$

ア $2\sqrt{6}$ イ $4\sqrt{6}$ ウ $8\sqrt{6}$ エ $10\sqrt{6}$ オ $12\sqrt{6}$

⑩ $x = \sqrt{5} + 2$ 、 $y = \sqrt{5} - 2$ のとき、 $x^2 + 2xy + y^2 =$

ア 12 イ 14 ウ 16 エ 18 オ 20

② 次の問いの答えとして正しいものをア～オの中から1つ選び、記号で答えなさい。

① 正方形の紙の4隅から1辺が2cmの正方形を切り取り、残った紙で直方体の容器を作ると、容積が 128cm^3 になった。もとの正方形の紙の1辺の長さを求めなさい。

ア 6cm イ 8cm ウ 10cm エ 12cm オ 14cm

② 関数 $y = ax^2$ は、 $x = 6$ のとき、 $y = 18$ である。 $x = 4$ のときの y の値を求めなさい。

ア 4 イ 5 ウ 6 エ 7 オ 8

③ 1つの内角の大きさが1つの外角の大きさの5倍になるのは何角形か求めなさい。

ア 12 イ 22 ウ 32 エ 42 オ 52

④ 3%の食塩水250gに9%の食塩水を加えると7%の食塩水になった。9%の食塩水を何g加えたか求めなさい。

ア 460g イ 480g ウ 500g エ 510g オ 520g

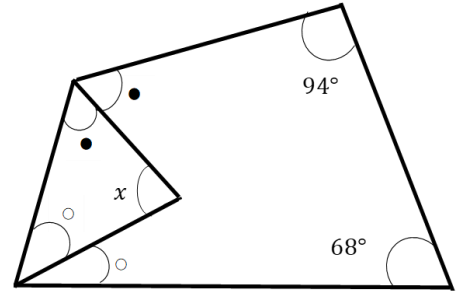
⑤ $\sqrt{540 \times n}$ が整数となるような最小の自然数 n の値を求めなさい。

ア 14 イ 15 ウ 16 エ 17 オ 18

③ 次の問いの答えとして正しいものをア～オの中から1つ選び、記号で答えなさい。

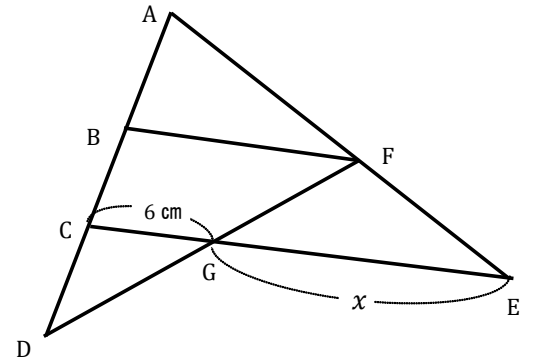
① 右の図で、 $\angle x$ の大きさを求めなさい。ただし、同じ印をつけた角の大きさは等しいものとする。

- ア 77° イ 79° ウ 81°
 エ 83° オ 85°



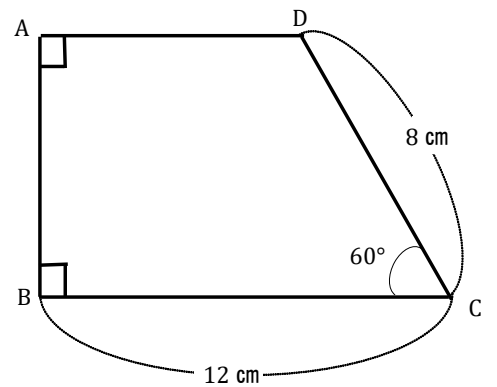
② 右の図で、 $BF \parallel CE$ 、 $AF = EF$ 、 $AB = BC = CD$ のとき、 x の長さを求めなさい。

- ア 12cm イ 14cm ウ 16cm
 エ 18cm オ 20cm

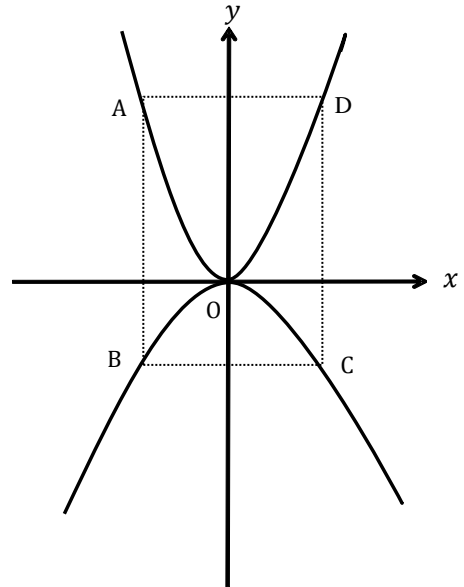


③ 右の図の台形 ABCD の面積を求めなさい。

- ア $20\sqrt{3}\text{cm}^2$ イ $40\sqrt{3}\text{cm}^2$ ウ $40\sqrt{5}\text{cm}^2$
 エ $42\sqrt{3}\text{cm}^2$ オ $42\sqrt{6}\text{cm}^2$



- ④ 右の図で、関数 $y = \frac{1}{2}x^2$ と $y = -\frac{1}{4}x^2$ のグラフ上に4点A, B, C, DをAD, BCが x 軸と、AB, DCが y 軸と平行になるようにとる。次の各問題の答えとして正しいものをア～オの中から1つ選び、記号で答えなさい。



- ① 点Cの x 座標が3のとき、点Aの座標を求めなさい。

- ア $(-6, 18)$ イ $(-5, \frac{25}{2})$ ウ $(-4, \frac{1}{8})$
 エ $(-3, \frac{9}{4})$ オ $(-3, \frac{9}{2})$

- ② 四角形ABCDが正方形となるとき、点Cの座標を求めなさい。

- ア $(\frac{8}{3}, -\frac{16}{9})$ イ $(\frac{8}{3}, -\frac{8}{3})$ ウ $(\frac{8}{3}, -\frac{4}{3})$
 エ $(\frac{3}{8}, -\frac{9}{8})$ オ $(\frac{3}{8}, -\frac{3}{8})$

