

【精神科救急医療の状況について】

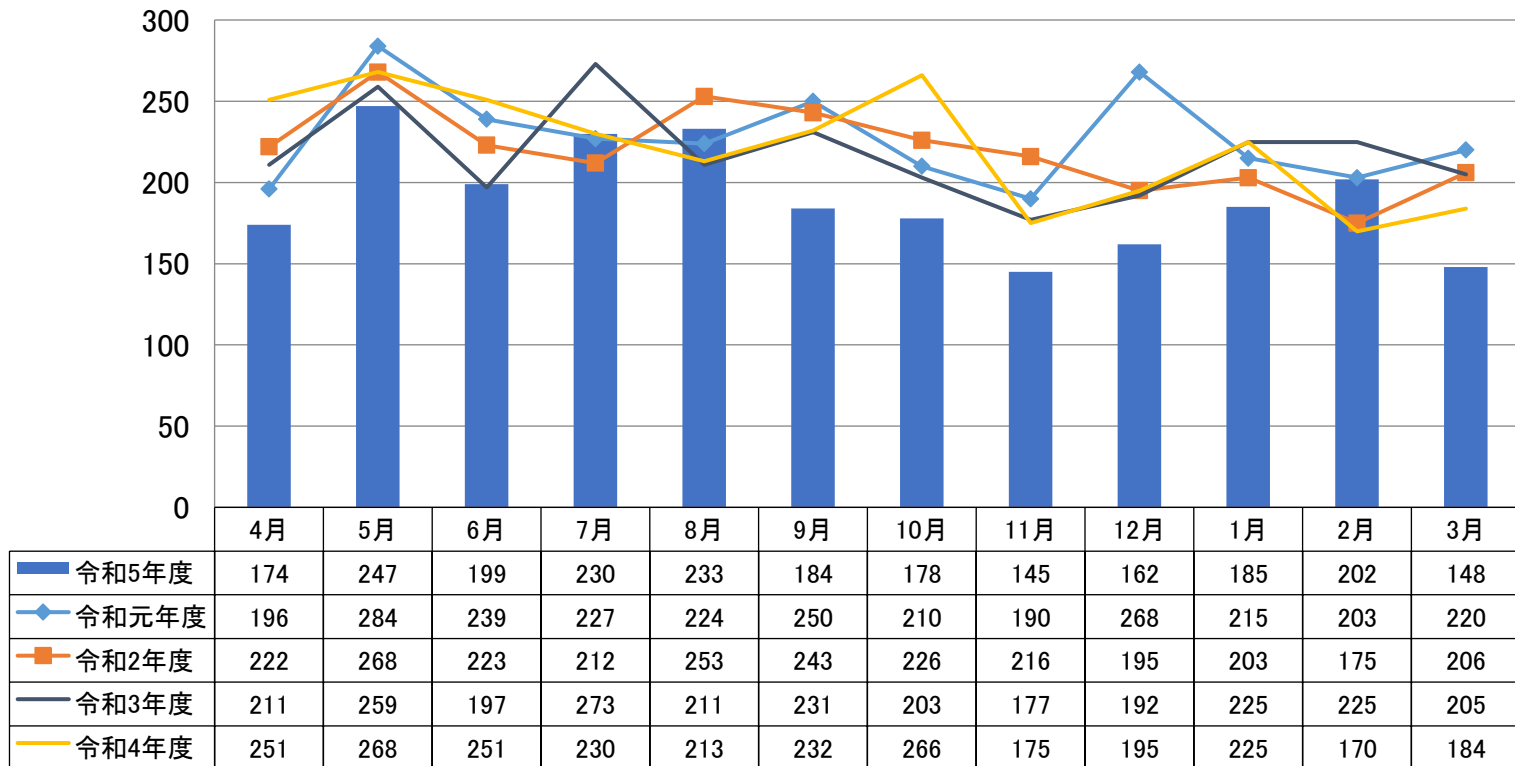
1. 精神科救急医療情報センター利用件数

①総件数推移

令和元年度	令和2年度	令和3年度	令和4年度	令和5年度
2726	2642	2609	2660	2287

②月別利用件数推移

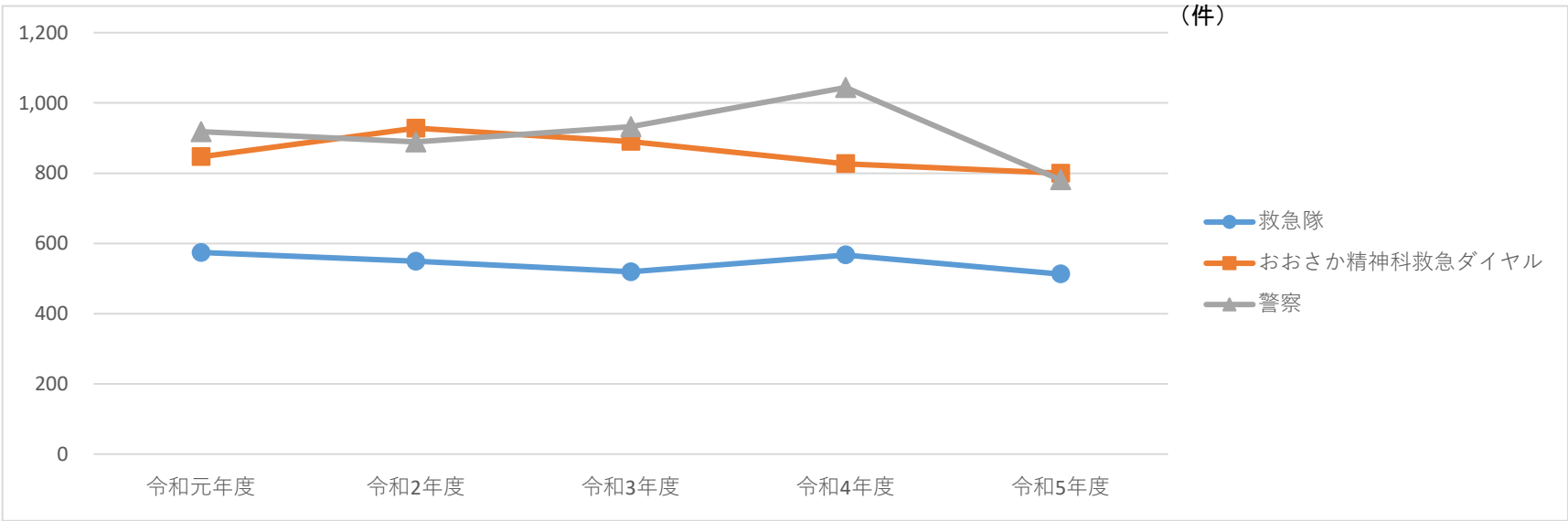
(件)



③相談経路別件数推移

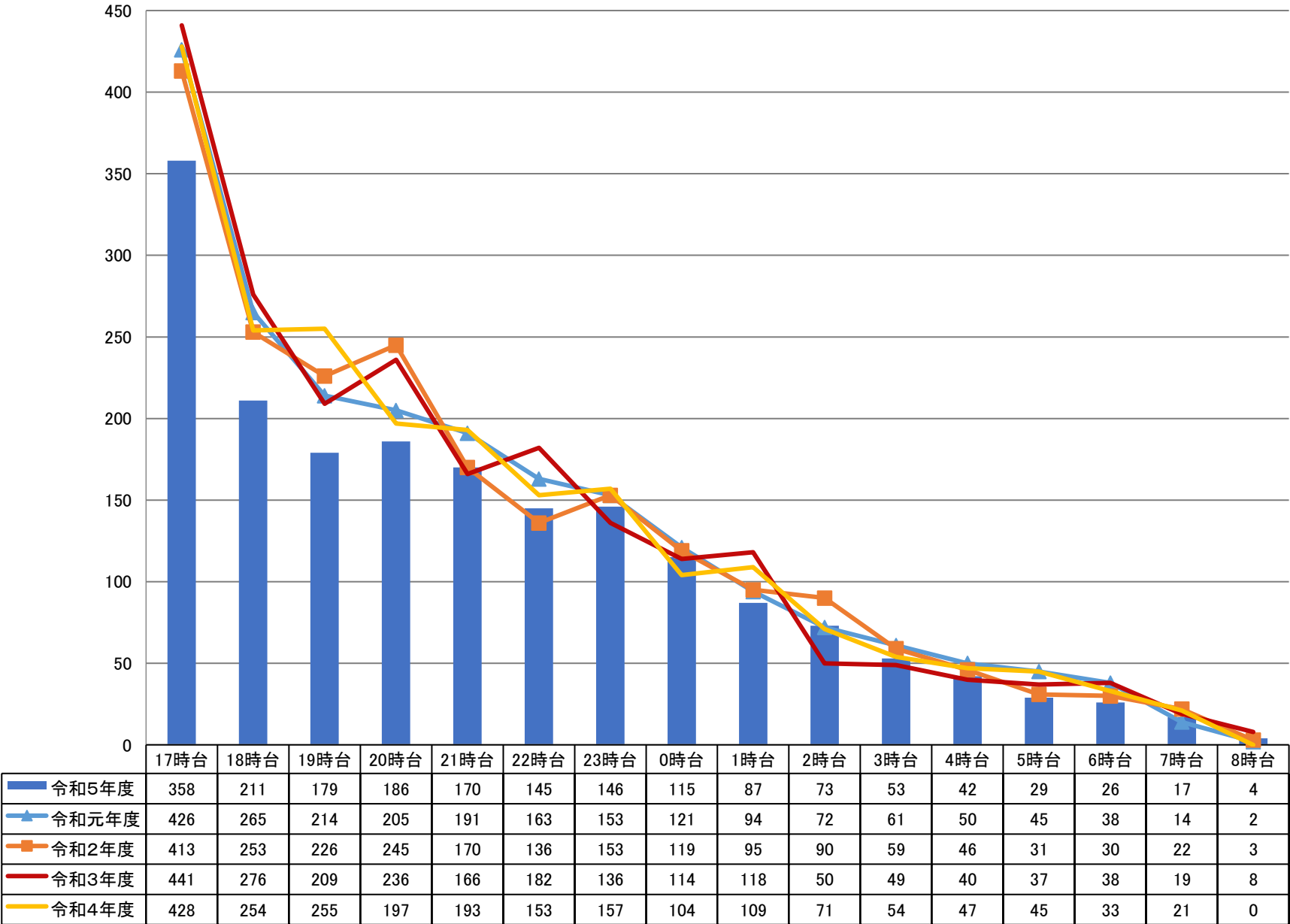
	令和元年度	令和2年度	令和3年度	令和4年度	令和5年度
救急隊	574	549	519	567	513
おおさか精神科救急ダイヤル ※1	847	928	890	827	800
警察	918	889	932	1044	781
計	2,339	2,366	2,341	2,438	2,094
医療機関等 ※2	387	276	268	222	193

※1 救急ダイヤルと件数が違うのは、1人あたり複数の病院への調整した場合、複数カウントしているため
※2 医療機関等の中には、当番精神科病院からの依頼（逆インテーク）、一次救急での対応等が含まれる。



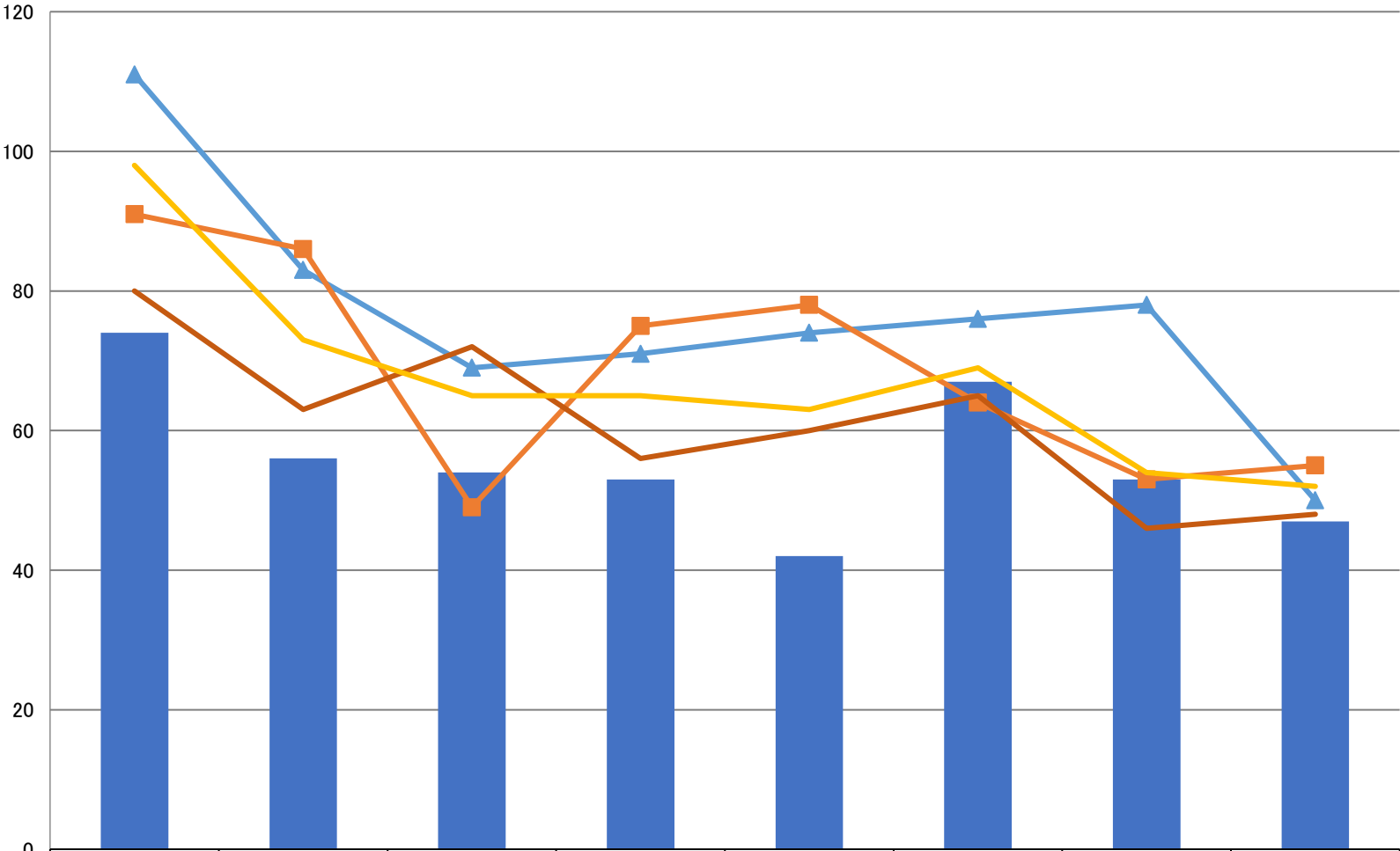
④時間帯別利用件数推移(平日・休日夜間)

(件)



④時間帯別利用件数推移(休日昼間)

(件)

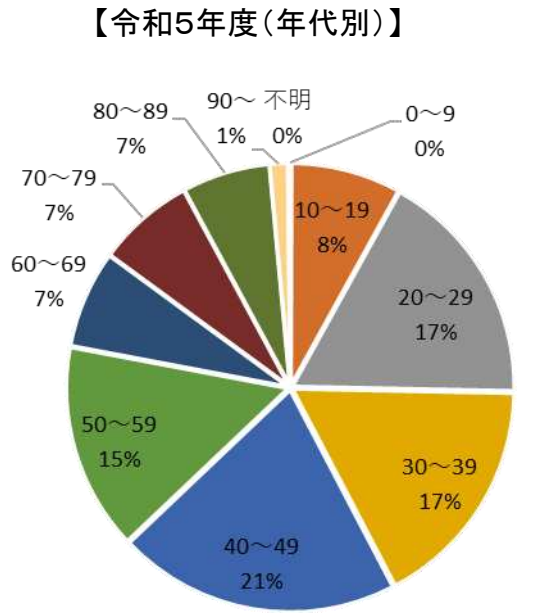
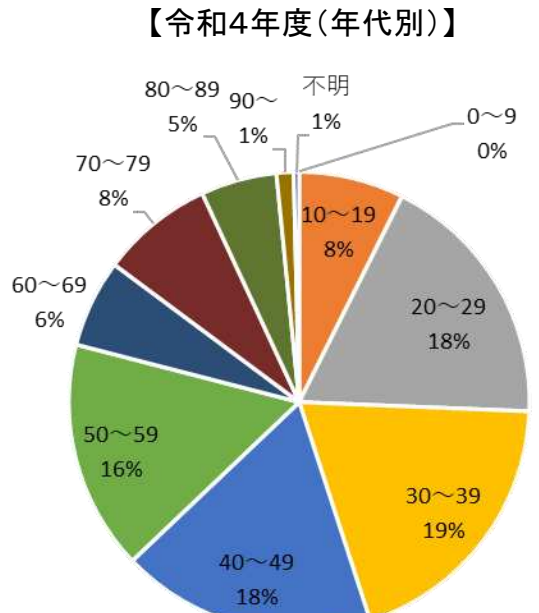
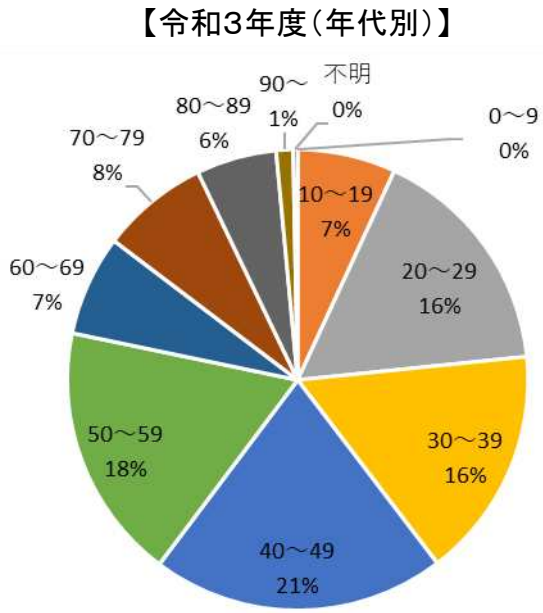


	9時台	10時台	11時台	12時台	13時台	14時台	15時台	16時台
令和5年度	74	56	54	53	42	67	53	47
令和元年度	111	83	69	71	74	76	78	50
令和2年度	91	86	49	75	78	64	53	55
令和3年度	80	63	72	56	60	65	46	48
令和4年度	98	73	65	65	63	69	54	52

⑤年代別・性別推移

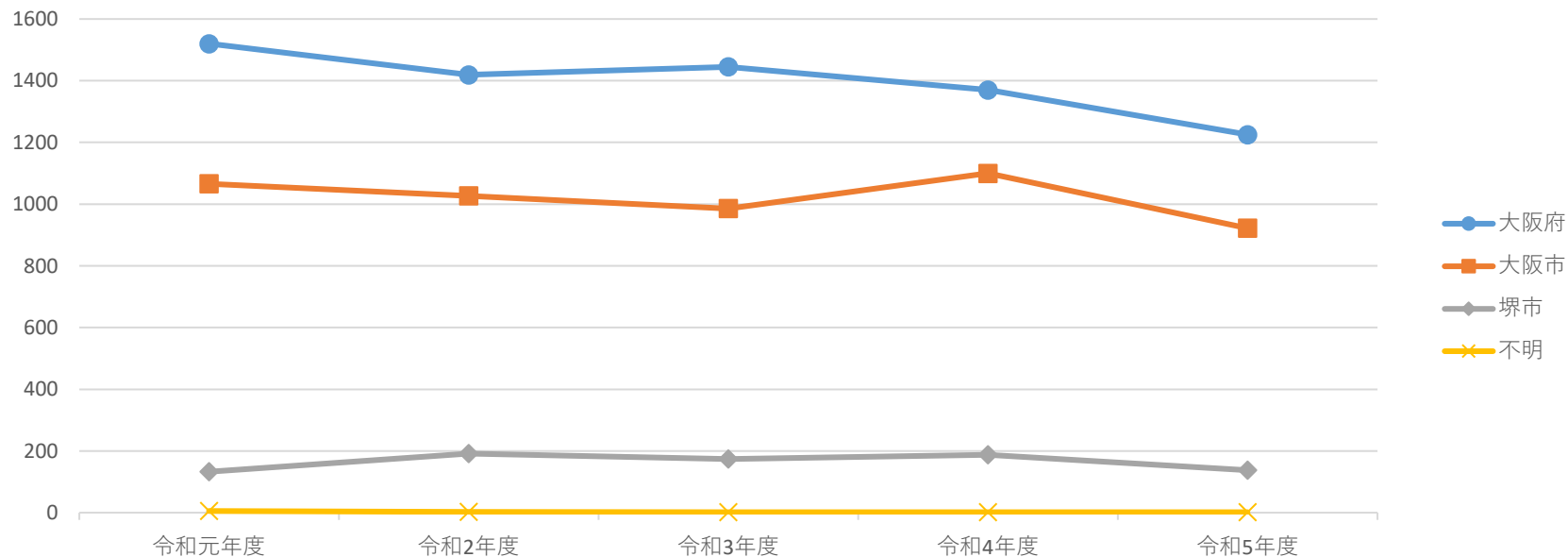
(件)

年齢	令和3年度					令和4年度					令和5年度				
	男性	女性	不明	計		男性	女性	不明	計		男性	女性	不明	計	
					比率(%)					比率(%)					比率(%)
0～9	0	0	0	0	0.00%	0	0	0	0	0.00%	0	1	0	1	0.04%
10～19	75	105	0	180	6.90%	64	132	0	196	7.37%	76	107	0	183	8.00%
20～29	171	259	0	430	16.48%	180	306	0	486	18.27%	154	241	0	395	17.27%
30～39	192	232	0	424	16.25%	250	265	0	515	19.36%	187	202	0	389	17.01%
40～49	260	278	0	538	20.62%	213	263	0	476	17.89%	249	222	0	471	20.59%
50～59	235	235	0	470	18.01%	230	199	0	429	16.13%	172	172	0	344	15.04%
60～69	113	71	0	184	7.05%	91	73	0	164	6.17%	92	70	0	162	7.08%
70～79	101	96	0	197	7.55%	104	106	0	210	7.89%	78	84	0	162	7.08%
80～89	72	75	0	147	5.63%	74	68	0	142	5.34%	72	74	0	146	6.38%
90～	17	14	0	31	1.19%	15	17	0	32	1.20%	15	15	0	30	1.31%
不明	3	3	2	8	0.31%	6	4	0	10	0.38%	1	1	2	4	0.17%
計	1,239	1,368	2	2,609	100.00%	1,227	1,433	0	2,660	100.00%	1,096	1,189	2	2,287	100.00%



⑥発生地

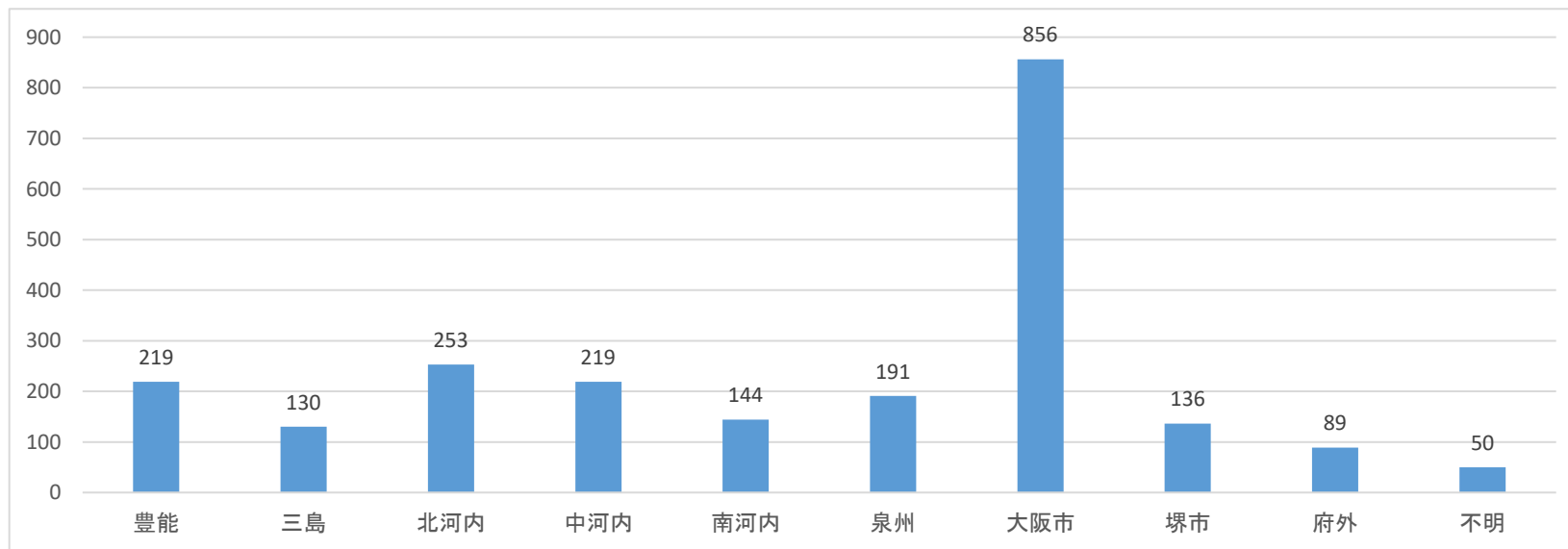
	令和元年度	令和2年度	令和3年度	令和4年度	令和5年度
大阪府	1520	1419	1445	1370	1225
大阪市	1066	1027	986	1100	922
堺市	133	192	174	188	138
不明	6	3	2	2	2
その他	1	1	2	0	0
合計	2726	2642	2609	2660	2287



⑥-1 発生地

	令和元年度	令和2年度	令和3年度	令和4年度	令和5年度
大阪府	1520	1419	1445	1370	1225
大阪市	1066	1027	986	1100	922
堺市	133	192	174	188	138
不明	6	3	2	2	2
その他	1	1	2	0	0
合計	2726	2642	2609	2660	2287

⑥-2 居住地



2. 受診時 診察結果集計(病名・性別)

(件)

受診時診断名		令和3年度				令和4年度				令和5年度			
		男性	女性	総計	比率 (%)	男性	女性	総計	比率 (%)	男性	女性	総計	比率 (%)
F0	症状性を含む器質性障害(認知症)	81	59	140	8.1%	95	66	161	9.3%	71	76	147	9.0%
	認知症以外の症状性を含む器質性精神障害	33	28	61	3.5%	26	8	34	2.0%	26	9	35	2.1%
F1	精神作用物質による精神及び行動の障害(アルコール)	45	24	69	4.0%	44	13	57	3.3%	33	15	48	2.9%
	精神作用物質による精神及び行動の障害(覚せい剤)	18	7	25	1.4%	36	14	50	2.9%	12	0	12	0.7%
	精神作用物質による精神及び行動の障害(その他)	23	11	34	2.0%	1	0	1	0.1%	14	3	17	1.0%
F2	統合失調症、統合失調型障害、妄想性障害	245	264	509	29.3%	258	297	555	32.0%	250	238	488	30.0%
F3	気分(感情)障害	147	241	388	22.3%	162	239	401	23.1%	162	247	409	25.1%
F4	神経症性障害	50	95	145	8.3%	43	101	144	8.3%	38	88	126	7.7%
F5	生理的障害等	7	9	16	0.9%	0	7	7	0.4%	3	5	8	0.5%
F6	成人のパーソナリティー及び行動の障害	7	41	48	2.8%	2	40	42	2.4%	7	35	42	2.6%
F7	知的障害	33	18	51	2.9%	26	25	51	2.9%	26	22	48	2.9%
F8	心理的発達の障害	43	26	69	4.0%	42	28	70	4.0%	53	24	77	4.7%
F9	小児期及び青年期に発症する行動及び情緒の障害	6	11	17	1.0%	15	20	35	2.0%	12	13	25	1.5%
G40	てんかん	3	1	4	0.2%	2	2	4	0.2%	1	0	1	0.1%
状態像	幻覚妄想状態	21	21	42	2.4%	26	34	60	3.5%	40	38	78	4.8%
	興奮、昏迷状態	41	47	88	5.1%	14	26	40	2.3%	24	31	55	3.4%
その他		18	15	33	1.9%	8	14	22	1.3%	3	10	13	0.8%
計		821	918	1,739	100.0%	800	934	1,734	100.0%	775	854	1,629	100.0%

※医療機関を受診したもののうち診断名に記載のあったものを記載

3. 精神科救急医療情報センターを利用した入院者等の状況

①入院者数推移

令和元年度	令和2年度	令和3年度	令和4年度	令和5年度
1,545	1,385	1,477	1,493	1,410

②医療機関別入院数(令和5年度)

拠点病院	入院形態			合計
	任意入院	医療保護入院	応急入院	
さわ病院	33	184	15	232
小曽根病院	3	1		4
榎坂病院	6	3		9
茨木病院		5		5
光愛病院	1	9	4	14
オレンジホスピタル	2	5		7
新阿武山病院	12	23		35
京阪病院	13	16		29
ねや川サナトリウム	8	24	3	35
東香里病院				0
関西記念病院	1	7		8
阪奈サナトリウム	1	6	1	8
小阪病院	2	3	1	6
阪本病院	12	10	1	23
八尾こころのホスピタル	3	3		6
国分病院	34	70	22	126
丹比荘病院	20	21	2	43
吉村病院	7	6		13

拠点病院	入院形態			合計
	任意入院	医療保護入院	応急入院	
大阪さやま病院	4	5		9
結のぞみ病院	33	64	8	105
阪南病院	4	125	28	157
浅香山病院	5	13	6	24
美原病院	11	9	3	23
浜寺病院	7	19	3	29
新生会病院	1			1
阪和いずみ病院	2			2
和泉中央病院	5	3	2	10
久米田病院	22	54	10	86
水間病院	1	13	1	15
貝塚中央病院	5	40		45
木島病院	23	36	7	66
こころあ病院	7	4		11
七山病院	14	56	24	94
関西サナトリウム病院	3	14		17
ほくとクリニック病院	15	76	20	111
精神医療センター		2		2
合計	320	929	161	1,410

4. 緊急措置診察用ベッド転用状況

病床確保数より情報センター利用数が上回った場合は、緊急措置入院のために確保している病床を転用、もしくは精神医療センターへ受入れの依頼を行いました。

R5年度は、その対応をした日が5日ありました。

	区分	情報 センター 利用数	結 果							
			入院				外来	取下げ	非該当 (病院判断・ 窓口段階・ その他)	受診 せず
				病床 確保数	緊措ベット転 用	精神C バックアップ				
1	平日夜間	11	8	7	1				3	
2	平日夜間	8	6	5	1				2	
3	平日夜間	9	8	7	1			1		
4	平日夜間	8	6	5		1	1		1	
5	休日夜間	8	8	7	1					