

在宅医療（訪問診療・往診）に関する 実態調査結果

令和4年度 北河内地域救急メディカルコントロール協議会 資料

調査の概要:在宅医療(訪問診療・往診)に関する実態調査【医科診療所】

1 目的

- ・第8次医療計画の検討に向け、在宅医療の実態を把握する。
- ・調査結果から在宅医療にかかる課題や工夫している点等を各二次医療圏の在宅医療懇話会でも共有し、地域の訪問・診療体制について検討する際の参考とする。

2 対象

大阪府内の訪問診療を実施している診療所	2,001
①在宅医療支援診療所（在支診）1・2・3	1,854
②上記以外で訪問診療などを実施している診療所	
・（コロナ）往診及び往診による抗体治療実施	187（※46）
・（コロナ）オンライン診療	239（※95）
・（コロナ）高齢者施設への往診による抗体治療実施	128（※6）
※①以外の件数（令和4年6月時点）	

3 方法

- ・対象診療所に、メールまたは郵送により調査依頼分を送付し、回答フォーム（WEB）での回答を依頼。（無記名）
- ・期間：令和4年7月1日～令和4年8月19日

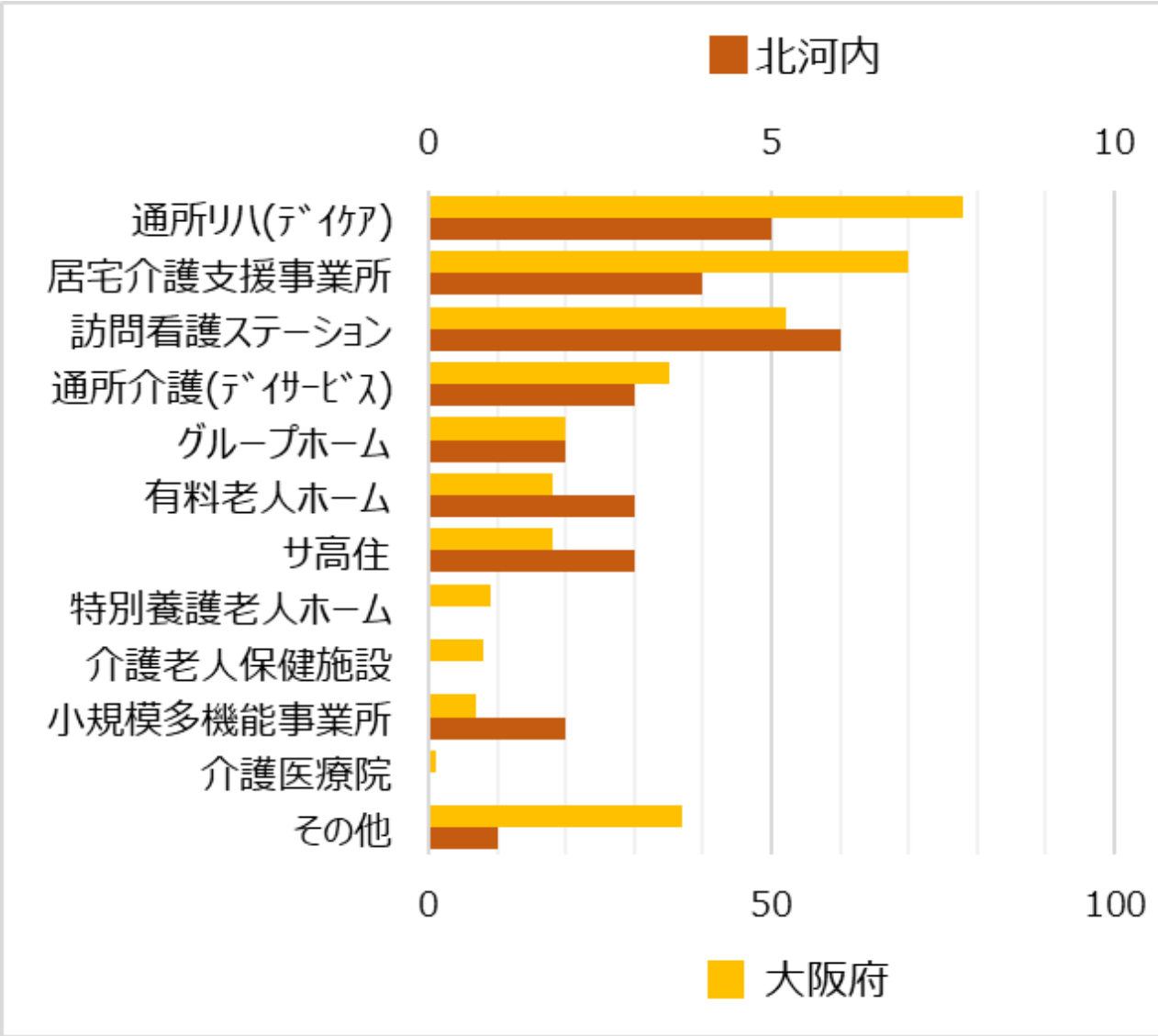
4 回収結果 大阪府全体853件（回収率42.7%）

- ・豊能圏域：86件、三島圏域：78件、北河内圏域：75件（枚方HC：21件、寝屋川HC：11件、守口HC：26件、四條畷HC：17件）、中河内圏域：66件、南河内圏域：62件、泉州圏域：76件、堺圏域：80件、大阪市：330件

併設施設・併設事業所（複数選択可）

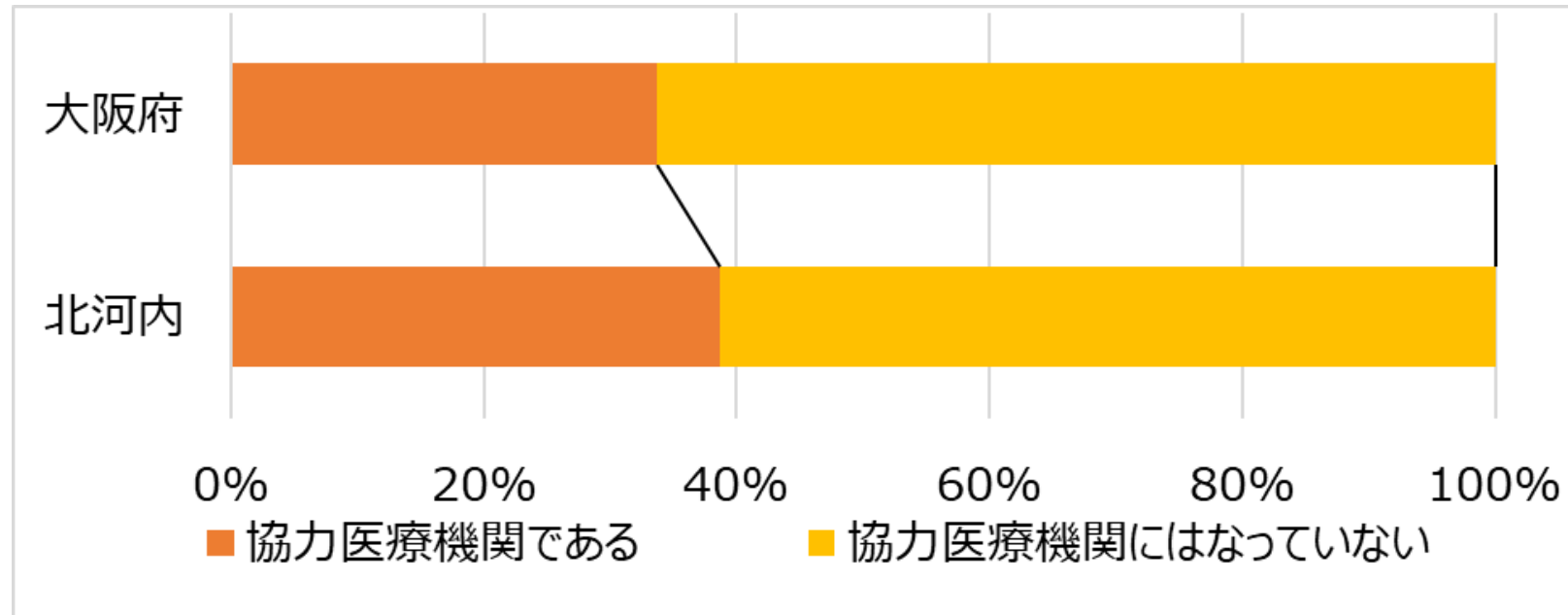
(853件) (75件)

	大阪府	北河内
通所リハ(デイケア)	78	5
居宅介護支援事業所	70	4
訪問看護ステーション	52	6
通所介護(デイサービス)	35	3
グループホーム	20	2
有料老人ホーム	18	3
サ高住	18	3
特別養護老人ホーム	9	0
介護老人保健施設	8	0
小規模多機能事業所	7	2
介護医療院	1	0
その他	37	1



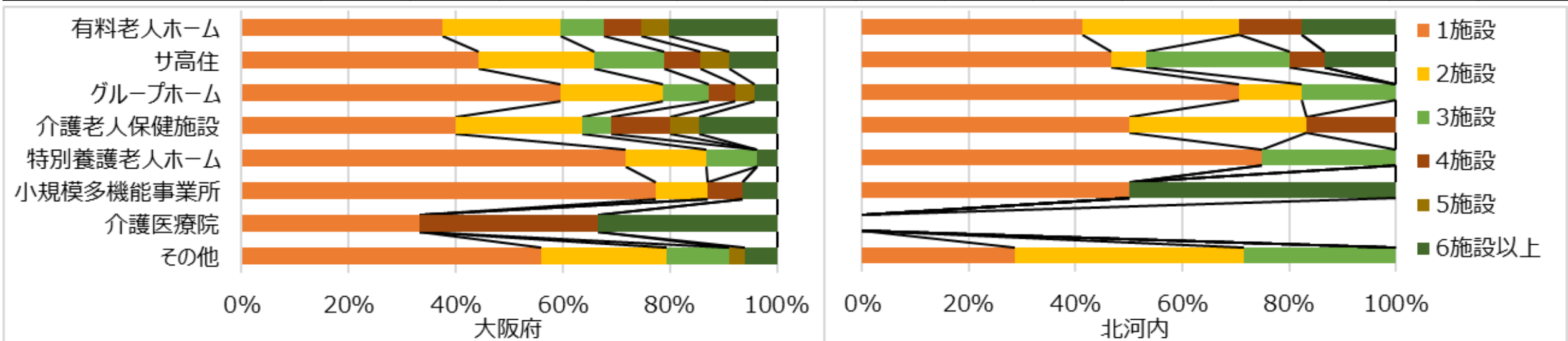
高齢者の入居施設等（有料老人ホーム、サ高住含む）

	(853件)	(75件)
	大阪府	北河内
協力医療機関である	288	29
協力医療機関にはなっていない	566	46



協力医療機関となっている各施設の数（複数選択可）

	大阪府 (853件)							北河内 (75件)						
	1施設	2施設	3施設	4施設	5施設	6施設以上	合計	1施設	2施設	3施設	4施設	5施設	6施設以上	合計
有料老人ホーム	65	38	14	12	9	35	173	7	5	0	2	0	3	17
サ高住	65	32	19	10	8	13	147	7	1	4	1	0	2	15
グループホーム	84	27	12	7	5	6	141	12	2	3	0	0	0	17
介護老人保健施設	22	13	3	6	3	8	55	3	2	0	1	0	0	6
特別養護老人ホーム	38	8	5	0	0	2	53	3	0	1	0	0	0	4
小規模多機能事業所	24	3	0	2	0	2	31	1	0	0	0	0	1	2
介護医療院	1	0	0	1	0	1	3	0	0	0	0	0	0	0
その他	19	8	4	0	1	2	34	2	3	2	0	0	0	7

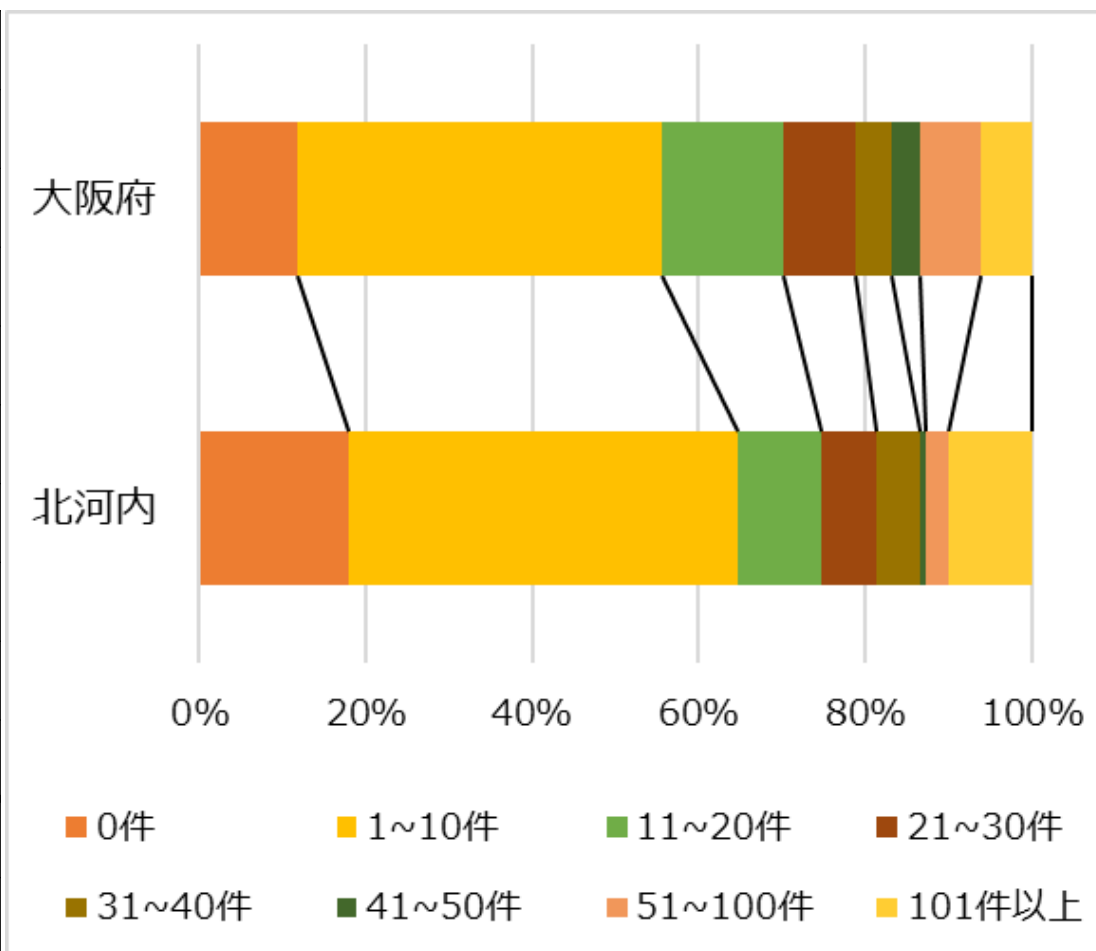


訪問診療件数(居宅)

(853件)

(75件)

	大阪府		北河内	
	2月	4月	2月	4月
0件	101	101	14	13
1~10件	375	373	35	35
11~20件	124	124	6	9
21~30件	71	76	5	5
31~40件	38	36	4	4
41~50件	29	29	1	0
51~100件	65	61	2	2
101件以上	51	54	8	7
合計件数	25,474	25,034	3,088	2,501
平均件数	29.8	29.3	41.2	33.3

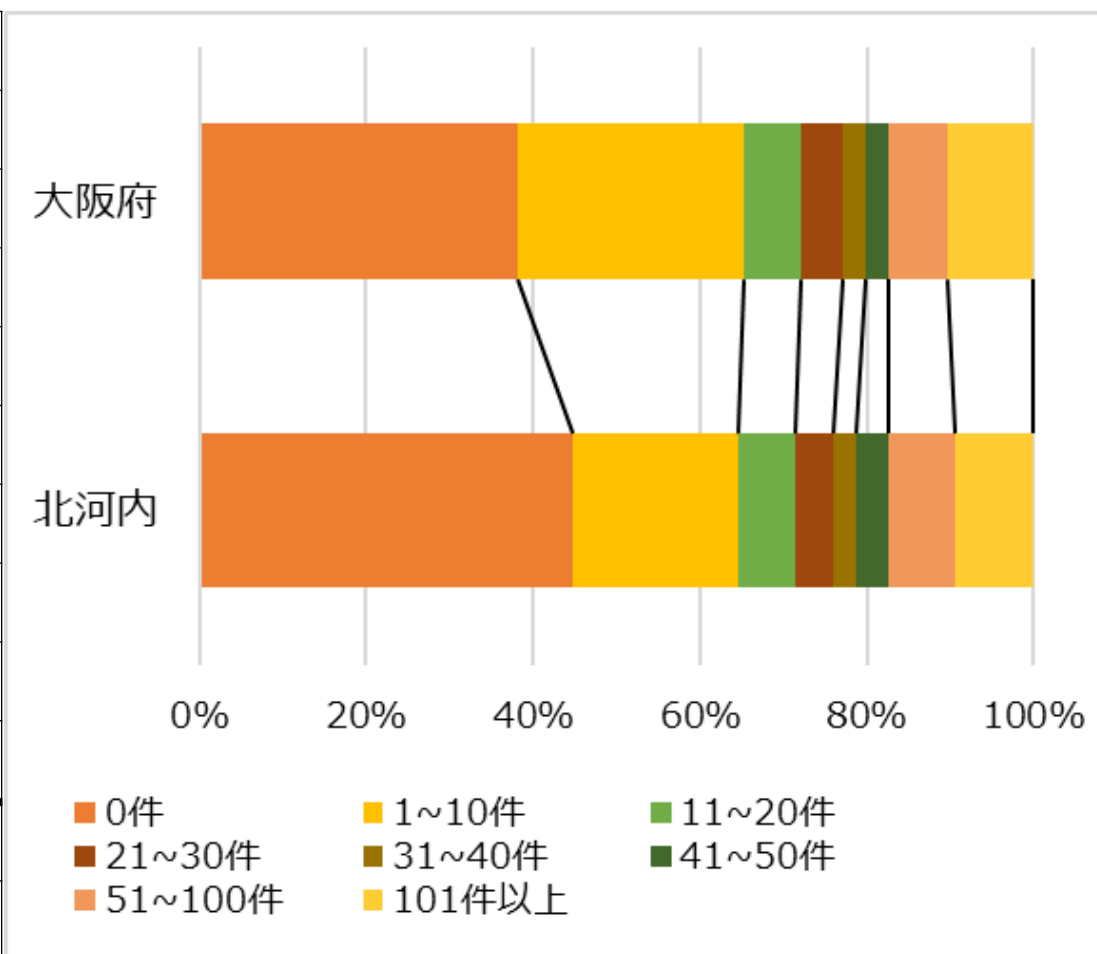


訪問診療件数(施設)

(853件)

(75件)

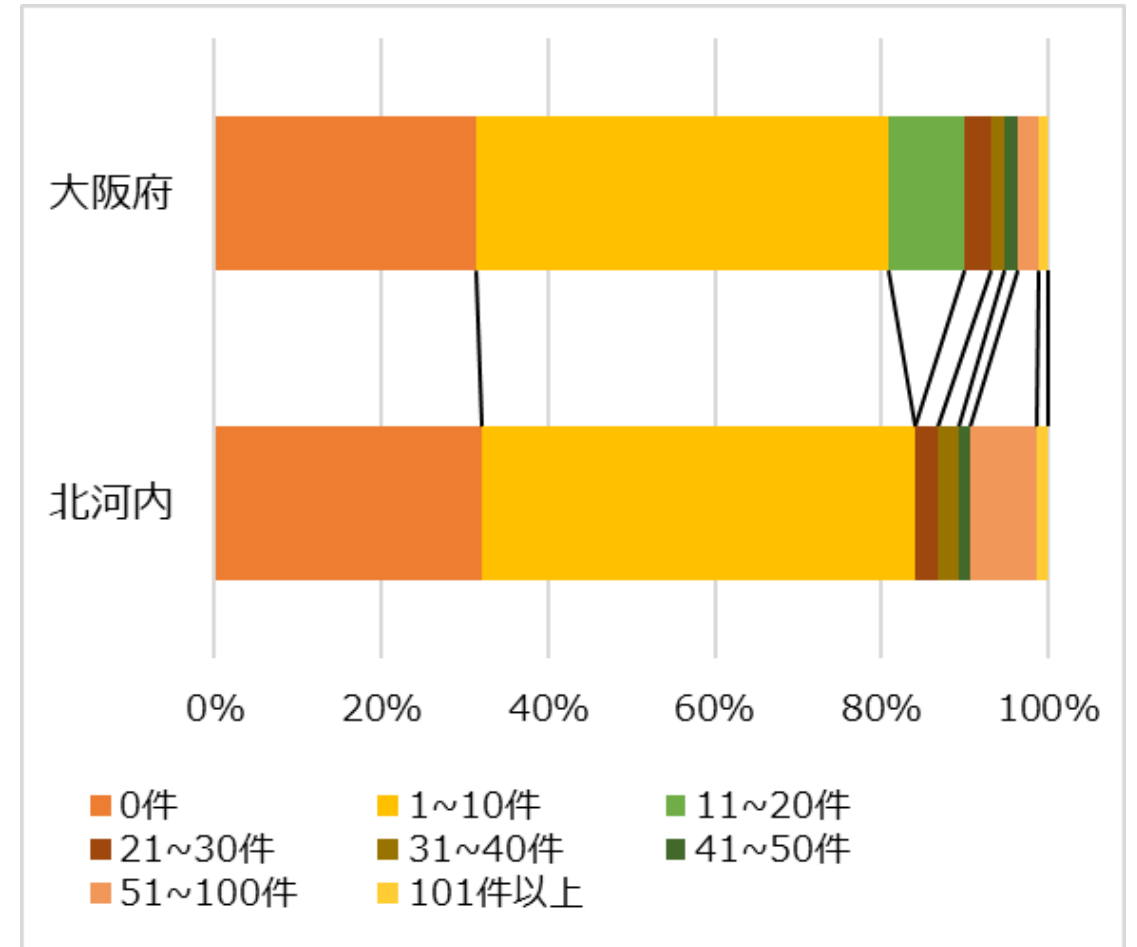
	大阪府		北河内	
	2月	4月	2月	4月
0件	329	321	34	33
1~10件	231	233	15	15
11~20件	57	60	5	5
21~30件	44	42	3	4
31~40件	25	23	2	2
41~50件	22	23	3	3
51~100件	61	61	6	6
101件以上	85	91	7	7
合計件数	35,266	37,915	4,432	4,827
平均件数	41.3	44.4	59.1	64.4



看取り患者数(令和3年4月~4年3月)

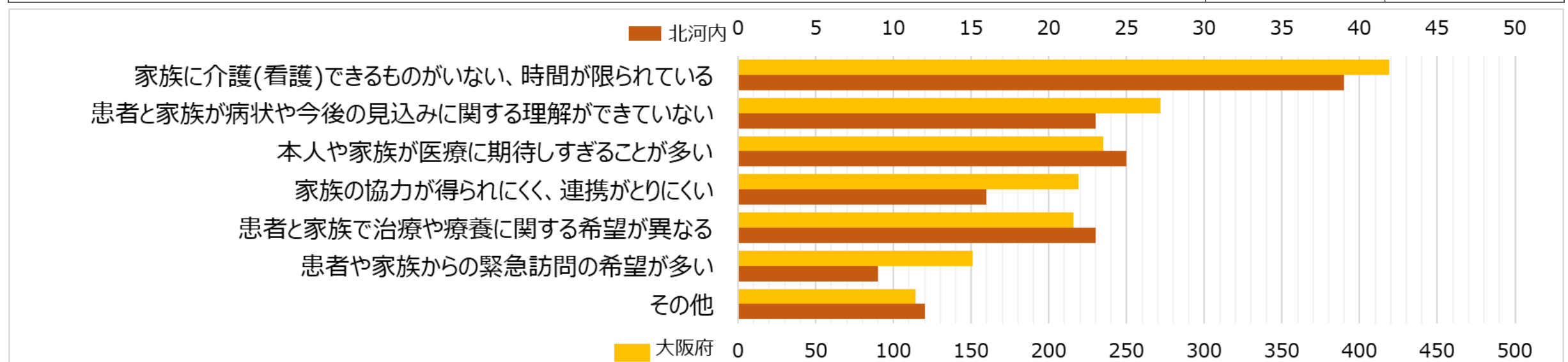
(853件) (75件)

	大阪府	北河内
0件	267	24
1~10件	424	39
11~20件	78	0
21~30件	26	2
31~40件	15	2
41~50件	13	1
51~100件	22	6
101件以上	9	1
合計件数	9,104	885
平均件数	10.7	11.8



訪問診療を行っている患者及び家族への対応で、困難/工夫していること（複数選択可）

	(853件)	(75件)
	大阪府	北河内
家族に介護(看護)できるものがない、時間が限られている	419	39
患者と家族が病状や今後の見込みに関する理解ができていない	272	23
本人や家族が医療に期待しすぎることが多い	235	25
家族の協力が得られにくく、連携がとりにくい	219	16
患者と家族で治療や療養に関する希望が異なる	216	23
患者や家族からの緊急訪問の希望が多い	151	9
その他	114	12



他機関との連携に関する課題（複数選択可）

(853件)

(75件)

	大阪府	北河内
退院時の病院での説明(日常の処置、投薬等)が不十分	189	17
患者の急変時に受け入れ可能な病院が少ない	189	17
専門医療機関との連携が難しい	168	14
地域で看取りにかかわる医療従事者が不足している	140	17
地域の他職種によるカンファレンスが不足	139	12
ケアマネ等介護関係機関との連携が難しい	138	13
退院前カンファレンスの関数が減っている	136	10
地域の在宅医療の資源(訪問診療、訪問看護等)が不足	109	12
訪問看護との連携が難しい	60	4
その他	103	11

