

社会資本総合整備計画 防災・安全交付金

令和08年01月05日

計画の名称	通学路等の生活空間における安全・安心の確保（防災・安全）												
計画の期間	令和08年度～令和12年度（5年間）										重点配分対象の該当	○	
交付対象	大阪府、池田市、箕面市、豊中市、豊能町、高槻市、茨木市、吹田市、摂津市、島本町、寝屋川市、守口市、大東市、四條畷市、東大阪市、八尾市、柏原市、松原市、羽曳野市、和泉市、高石市、岸和田市、泉佐野市、熊取町、岬町、門真市、大阪狭山市、藤井寺市、泉南市												
計画の目標	通学路等の生活空間における安全・安心を確保するため、通学路の交通安全プログラムに基づく対策や、自転車ネットワーク計画に基づく自転車通行空間整備等を推進する。												
全体事業費（百万円）	合計（A+B+C+D）	183,026	A	183,026	B	0	C	0	D	0	効果促進事業費の割合 C / (A+B+C+D)	0	%

番号	計画の成果目標（定量的指標）			
	定量的指標の定義及び算定式	定量的指標の現況値及び目標値		
		当初現況値	中間目標値	最終目標値
		R8当初	R10末	R12末
1	道路管理者が行う通学路の安全対策が必要な箇所における対策実施率の向上 道路管理者が行う通学路の安全対策が必要な箇所における対策実施率 計画期間中に実施した箇所+過年度対策実施済み箇所（箇所）/対策箇所+過年度実施済み箇所（箇所）	88%	89%	90%
2	自転車ネットワーク計画に基づく自転車通行空間整備実施率の向上 自転車ネットワーク計画に基づく自転車通行空間整備実施率 計画期間中に実施した自転車通行空間整備延長（km）/計画期間中に実施予定の自転車通行空間整備延長（km）	0%	50%	100%

備考等	個別施設計画を含む	-	国土強靱化を含む	○	定住自立圏を含む	-	連携中枢都市圏を含む	-	流域水循環計画を含む	-	地域再生計画を含む	-
-----	-----------	---	----------	---	----------	---	------------	---	------------	---	-----------	---

A 基幹事業

基幹事業(大)	番号	事業種別	地域種別	交付対象	直接間接	事業者	種別1	種別2	要素となる事業名 (事業箇所)	事業内容 (延長・面積等)	市区町村名/ 港湾・地区名	事業実施期間(年度)					全体事業費 (百万円)	費用 便益比	個別施設計画 策定状況
												R08	R09	R10	R11	R12			
一体的に実施することにより期待される効果																			
備考																			
道路事業	A01-001	道路	一般	大阪府	直接	大阪府	都道府 県道	改築	(主)西京高槻線(梶原 工区)	バイパス L=0.9km	高槻市						1,500		-
	A01-002	道路	一般	大阪府	直接	大阪府	国道	改築	(国)170号・高槻東道路	バイパス L=1.8km	高槻市						8,477	2.0	-
	A01-003	道路	一般	大阪府	直接	大阪府	都道府 県道	改築	(一)正雀一津屋線	交差点改良 L=0.1km	摂津市						100		-
	A01-004	道路	一般	大阪府	直接	大阪府	都道府 県道	改築	(一)余野茨木線	現道拡幅 L=0.65km	茨木市						644		-
	A01-005	道路	一般	大阪府	直接	大阪府	都道府 県道	改築	東大阪中央線	道路改築 L=1.0km	八尾市						970	8.4	-
	A01-006	道路	一般	大阪府	直接	大阪府	都道府 県道	改築	(主)伏見柳谷高槻線・ 高槻ICアクセス延伸部	バイパス L=0.2km	高槻市						4,100		-
	A01-007	道路	一般	大阪府	直接	大阪府	都道府 県道	改築	八尾茨木線(玉井交差点)	交差点改良	東大阪市						100		-

A 基幹事業

基幹事業(大)	番号	事業種別	地域種別	交付対象	直接間接	事業者	種別1	種別2	要素となる事業名 (事業箇所)	事業内容 (延長・面積等)	市区町村名/ 港湾・地区名	事業実施期間(年度)					全体事業費 (百万円)	費用 便益比	個別施設計画 策定状況	
												R08	R09	R10	R11	R12				
一体的に実施することにより期待される効果																				
備考																				
道路事業	A01-008	道路	一般	大阪府	直接	大阪府	都道府 県道	改築	(一)三林岡山線	道路改築 L=1.2km	和泉市						6,700	2.8	-	
	A01-009	街路	一般	大阪府	直接	大阪府	S街路	改築	豊中岸部線(岸部南工区)	バイパス L=1.0km	吹田市						6,800	7.98	-	
	A01-010	街路	一般	大阪府	直接	大阪府	S街路	改築	3・3・222-1 八尾富田林 線(羽曳野工区)	バイパス L=1.9km	羽曳野市						102	1.23	-	
	A01-011	街路	一般	大阪府	直接	大阪府	S街路	改築	3・3・218-1大阪 住道線	道路拡幅 L=0.5km	大東市						3,466	2.41	-	
	A01-012	街路	一般	大阪府	直接	大阪府	S街路	改築	3・2・215-2千里丘寝屋川 線	道路拡幅 L=1.3km	寝屋川市						9,760	19.2	-	
	A01-013	街路	一般	大阪府	直接	大阪府	S街路	改築	3・2・223-3寝屋川大東線	道路拡幅 L=0.5km	門真市						9,860	2.93	-	

A 基幹事業

基幹事業(大)	番号	事業種別	地域種別	交付対象	直接間接	事業者	種別1	種別2	要素となる事業名 (事業箇所)	事業内容 (延長・面積等)	市区町村名/ 港湾・地区名	事業実施期間(年度)					全体事業費 (百万円)	費用 便益比	個別施設計画 策定状況
												R08	R09	R10	R11	R12			
一体的に実施することにより期待される効果																			
備考																			
道路事業	A01-014	街路	一般	大阪府	直接	大阪府	S街路	改築	3・4・221-3 大県本郷線 ・川北柏原線(柏原・藤井寺工区)	バイパス L=1.0km	八尾市						6,470	1.51	-
	A01-015	街路	一般	大阪府	直接	大阪府	S街路	改築	3・3・219-7 大阪岸和田 南海線(黒鳥工区)	バイパス L=1.2km	和泉市						8,430	5.67	-
	A01-016	街路	一般	大阪府	直接	大阪府	S街路	改築	3・3・205-4 豊中岸部線 (岸部北工区)	バイパス L=0.9km	吹田市						18,160	3.41	-
	A01-017	街路	一般	大阪府	直接	大阪府	S街路	改築	3・4・211-10 茨木寝屋 川線	バイパス L=1.5km	茨木市						22,100	1.39	-
	A01-018	街路	一般	大阪府	直接	大阪府	S街路	改築	3・4・215-4対馬江大利線	バイパス L=0.59Km	寝屋川市						4,690	1.28	-
	A01-019	街路	一般	大阪府	直接	大阪府	S街路	改築	3・5・227-42大阪瓢箪山 線(中環以西工区)	バイパス L=0.40km	東大阪市						2,020	1.44	-
	A01-020	道路	一般	大阪府	直接	大阪府	国道	改築	(国)(旧)170号・中野	歩道整備 L=0.3km	四条畷市						900		-

A 基幹事業

基幹事業(大)	番号	事業種別	地域種別	交付対象	直接間接	事業者	種別1	種別2	要素となる事業名 (事業箇所)	事業内容 (延長・面積等)	市区町村名/ 港湾・地区名	事業実施期間(年度)					全体事業費 (百万円)	費用 便益比	個別施設計画 策定状況
												R08	R09	R10	R11	R12			
一体的に実施することにより期待される効果																			
備考																			
道路事業	A01-021	道路	一般	大阪府	直接	大阪府	国道	改築	(国)(旧)170号・中垣内	歩道整備 L=0.75km	大東市						730	-	
	A01-022	道路	一般	大阪府	直接	大阪府	都道府県道	改築	(一)河内長野美原線・東池尻	歩道整備 L=0.1km	大阪狭山市						300	-	
	A01-023	道路	一般	大阪府	直接	大阪府	都道府県道	改築	(一)総持寺停車場線・西河原外	歩道整備 L=0.4km	茨木市						656	-	
	A01-024	道路	一般	大阪府	直接	大阪府	都道府県道	改築	(一)淡輪停車場線・淡輪	歩道整備 L=0.2km	岬町						498	-	
	A01-025	道路	一般	大阪府	直接	大阪府	都道府県道	改築	(主)大阪和泉泉南線・府中町1	歩道整備 L=0.9km	和泉市						420	-	
	A01-026	道路	一般	大阪府	直接	大阪府	都道府県道	改築	(主)柏原駒ヶ谷千早赤阪線・国分	歩道整備 L=0.32km	柏原市						900	-	

A 基幹事業

基幹事業(大)	番号	事業種別	地域種別	交付対象	直接間接	事業者	種別1	種別2	要素となる事業名 (事業箇所)	事業内容 (延長・面積等)	市区町村名/ 港湾・地区名	事業実施期間(年度)					全体事業費 (百万円)	費用 便益比	個別施設計画 策定状況
												R08	R09	R10	R11	R12			
一体的に実施することにより期待される効果																			
備考																			
道路事業	A01-027	道路	一般	大阪府	直接	大阪府	都道府 県道	改築	(主)和歌山貝塚線・浦 田外	歩道整備 L=0.3km	貝塚市						838	-	
	A01-028	道路	一般	大阪府	直接	大阪府	都道府 県道	改築	(主)大阪和泉南線・ 上瓦屋	交差点改良 N=1箇所	泉佐野市						90	-	
	A01-029	道路	一般	大阪府	直接	大阪府	都道府 県道	改築	(主)八尾茨木線 山本	歩道整備 L=0.26km	八尾市						150	-	
	A01-030	道路	一般	大阪府	直接	大阪府	都道府 県道	改築	(主)堺大和高田線 北 岡	歩道整備 L=0.15km	藤井寺市						250	-	
	A01-031	道路	一般	大阪府	直接	大阪府	都道府 県道	改築	(主)枚方高槻線 宇山	歩道整備 L=0.57km	枚方市						950	-	
	A01-032	道路	一般	大阪府	直接	大阪府	都道府 県道	改築	(一)新家田尻線 南部 公園前後	歩道整備 L=1.54km	泉佐野市						970	-	

A 基幹事業

基幹事業(大)	番号	事業種別	地域種別	交付対象	直接間接	事業者	種別1	種別2	要素となる事業名 (事業箇所)	事業内容 (延長・面積等)	市区町村名/ 港湾・地区名	事業実施期間(年度)					全体事業費 (百万円)	費用 便益比	個別施設計画 策定状況
												R08	R09	R10	R11	R12			
一体的に実施することにより期待される効果																			
備考																			
道路事業	A01-033	道路	一般	大阪府	直接	大阪府	都道府 県道	改築	(主)豊中亀岡線 本町1 丁目	交差点改良 N=1箇所	豊中市						350	-	
	A01-034	道路	一般	大阪府	直接	大阪府	都道府 県道	改築	(一)和歌山阪南線 箱 作	歩行空間整備 L=1.0km	阪南市						200	-	
	A01-035	道路	一般	大阪府	直接	大阪府	都道府 県道	改築	(主)旧大阪中央環状線 八戸ノ里外	交差点改良 N=1箇所	東大阪市						760	-	
	A01-036	道路	一般	大阪府	直接	大阪府	都道府 県道	改築	(一)甘南備川向線 佐 備	歩道整備 L=1.2km	富田林市						450	-	
	A01-037	道路	一般	大阪府	直接	大阪府	都道府 県道	改築	(主)大阪高槻京都線 中穂積 外	歩道整備事業 L=0.7km	茨木市						160	-	
	A01-038	道路	一般	大阪府	直接	大阪府	都道府 県道	改築	(主)大阪高槻京都線 下穂積 外	歩道整備事業 L=0.6km	茨木市						120	-	

A 基幹事業

基幹事業(大)	番号	事業種別	地域種別	交付対象	直接間接	事業者	種別1	種別2	要素となる事業名 (事業箇所)	事業内容 (延長・面積等)	市区町村名/ 港湾・地区名	事業実施期間(年度)					全体事業費 (百万円)	費用 便益比	個別施設計画 策定状況
												R08	R09	R10	R11	R12			
一体的に実施することにより期待される効果																			
備考																			
道路事業	A01-039	道路	一般	大阪府	直接	大阪府	都道府 県道	改築	(一)南千里茨木停車場 線 西駅前町 外	歩道整備事業 L=0.6km	茨木市						120	-	
	A01-040	道路	一般	大阪府	直接	大阪府	都道府 県道	改築	(主)八尾茨木線 永代 町 外	歩道整備事業 L=0.8km	茨木市						40	-	
	A01-041	道路	一般	大阪府	直接	大阪府	都道府 県道	改築	(一)交野久御山線 津 田西町 外	歩道整備L=0.6km	交野市						40	-	
	A01-042	道路	一般	大阪府	直接	大阪府	都道府 県道	改築	(一)和歌山阪南線ほか	自転車レーン L=13km	泉佐野市						570	-	
	A01-043	道路	一般	大阪府	直接	大阪府	国道	改築	(国)166号・飛鳥	歩道整備 L=0.4km	羽曳野市						378	-	
	A01-044	道路	一般	大阪府	直接	大阪府	都道府 県道	改築	(主)大阪和泉南線・ 太町 外	歩道整備 L=0.1km	和泉市						99	-	
	A01-045	道路	一般	大阪府	直接	大阪府	都道府 県道	改築	(一)北大日竜田線 佐 太中町 外	歩道整備 L=0.18km	守口市						284	-	

A 基幹事業

基幹事業(大)	番号	事業種別	地域種別	交付対象	直接間接	事業者	種別1	種別2	要素となる事業名 (事業箇所)	事業内容 (延長・面積等)	市区町村名/ 港湾・地区名	事業実施期間(年度)					全体事業費 (百万円)	費用 便益比	個別施設計画 策定状況
												R08	R09	R10	R11	R12			
一体的に実施することにより期待される効果																			
備考																			
道路事業	A01-046	道路	一般	大阪府	直接	大阪府	国道	改築	(国)176号 西本町 外	自転車レーン L=0.2km	池田市						3	-	
	A01-047	道路	一般	大阪府	直接	大阪府	国道	改築	(国)479号 服部南町 外	自転車レーン L=1.0km	豊中市							13	-
	A01-048	道路	一般	大阪府	直接	大阪府	都道府 県道	改築	(一)熊野大阪線 服部 緑地北 外	自転車レーン L=1.4km	豊中市							17	-
	A01-049	道路	一般	大阪府	直接	大阪府	都道府 県道	改築	(一)山田上小野原線 上山田 外	自転車レーン L=0.9km	吹田市							66	-
	A01-050	道路	一般	大阪府	直接	大阪府	都道府 県道	改築	(主)八尾茨木線 別府 町 外	自転車レーン L=0.9km	茨木市							27	-
	A01-051	道路	一般	大阪府	直接	大阪府	国道	改築	(国)170号 石津元町 外	自転車レーン L=0.8km	寝屋川市							11	-
A01-052	道路	一般	大阪府	直接	大阪府	都道府 県道	改築	(主)枚方高槻線線 杉1 丁目 外	自転車レーン L=1.7km	枚方市							21	-	

A 基幹事業

基幹事業(大)	番号	事業種別	地域種別	交付対象	直接間接	事業者	種別1	種別2	要素となる事業名 (事業箇所)	事業内容 (延長・面積等)	市区町村名/ 港湾・地区名	事業実施期間(年度)					全体事業費 (百万円)	費用 便益比	個別施設計画 策定状況
												R08	R09	R10	R11	R12			
一体的に実施することにより期待される効果																			
備考																			
道路事業	A01-053	道路	一般	大阪府	直接	大阪府	都道府 県道	改築	(一)杉田口禁野線 出 屋敷元町2丁目 外	自転車レーン L=0.2km	枚方市						3	-	
	A01-054	道路	一般	大阪府	直接	大阪府	都道府 県道	改築	(主)茨木寝屋川線 点 野1丁目7 外	自転車レーン L=0.7km	寝屋川市							9	-
	A01-055	道路	一般	大阪府	直接	大阪府	都道府 県道	改築	(主)八尾枚方線 加納8 丁目 外	自転車レーン L=2.3km	八尾市							94	-
	A01-056	道路	一般	大阪府	直接	大阪府	都道府 県道	改築	(主)堺大和高田線 東 新町 外	自転車レーン L=3.5km	松原市							43	-
	A01-057	道路	一般	大阪府	直接	大阪府	都道府 県道	改築	(一)郡戸大堀線 南恵 我之荘4丁目 外	自転車レーン L=0.5km	羽曳野市							6	-
	A01-058	道路	一般	大阪府	直接	大阪府	都道府 県道	改築	(主)堺狭山線 市岩室 外	自転車レーン L=0.9km	大阪狭山市							7	-

A 基幹事業

基幹事業(大)	番号	事業種別	地域種別	交付対象	直接間接	事業者	種別1	種別2	要素となる事業名 (事業箇所)	事業内容 (延長・面積等)	市区町村名/ 港湾・地区名	事業実施期間(年度)					全体事業費 (百万円)	費用 便益比	個別施設計画 策定状況
												R08	R09	R10	R11	R12			
一体的に実施することにより期待される効果																			
備考																			
道路事業	A01-059	道路	一般	大阪府	直接	大阪府	都道府 県道	改築	(一)大堀堺線(新) 天美南4丁目 外	自転車レーン L=0.8km	松原市						10	-	
	A01-060	道路	一般	大阪府	直接	大阪府	都道府 県道	改築	(一)森屋狭山線 浦之 庄 外	自転車レーン L=0.9km	大阪狭山市						10	-	
	A01-061	道路	一般	大阪府	直接	大阪府	都道府 県道	改築	(主)富田林泉大津線(新) 池上町 外	自転車レーン L=0.4km	和泉市						5	-	
	A01-062	道路	一般	大阪府	直接	大阪府	都道府 県道	改築	(主)富田林泉大津線 穴田交差点 外	自転車レーン L=1.6km	和泉市						20	-	
	A01-063	道路	一般	大阪府	直接	大阪府	都道府 県道	改築	(一)信太高石線 取石6 丁目 外	自転車レーン L=0.6km	高石市						7	-	
	A01-064	道路	一般	大阪府	直接	大阪府	都道府 県道	改築	(主)泉佐野岩出線 松 原 外	自転車レーン L=3.3km	泉佐野市						41	-	

A 基幹事業

基幹事業(大)	番号	事業種別	地域種別	交付対象	直接間接	事業者	種別1	種別2	要素となる事業名 (事業箇所)	事業内容 (延長・面積等)	市区町村名/ 港湾・地区名	事業実施期間(年度)					全体事業費 (百万円)	費用 便益比	個別施設計画 策定状況
												R08	R09	R10	R11	R12			
一体的に実施することにより期待される効果																			
備考																			
道路事業	A01-065	道路	一般	大阪府	直接	大阪府	都道府 県道	改築	(主)泉佐野打田線 大 久保 外	自転車レーン L=2.5km	泉佐野市						33	-	
	A01-066	道路	一般	大阪府	直接	大阪府	都道府 県道	改築	(一)和歌山阪南線 鳥 取中 外	自転車レーン L=8.0km	阪南市						84	-	
	A01-067	道路	一般	大阪府	直接	大阪府	都道府 県道	改築	(一)和歌山阪南線 深 日 外	自転車レーン L=4.0km	岬町						50	-	
	A01-068	道路	一般	大阪府	直接	大阪府	都道府 県道	改築	(一)和泉砂川停車場線 信達牧野 外	自転車レーン L=0.3km	泉南市						3	-	
	A01-069	道路	一般	大阪府	直接	大阪府	都道府 県道	改築	(主)泉佐野打田線 中 庄外	歩道整備 L=0.2km	泉佐野市						370	-	
	A01-070	道路	一般	大阪府	直接	大阪府	国道	改築	(国)(旧)170号・松屋 町 外	自転車レーン L=2.3km	寝屋川市						44	-	

A 基幹事業

基幹事業(大)	番号	事業種別	地域種別	交付対象	直接間接	事業者	種別1	種別2	要素となる事業名 (事業箇所)	事業内容 (延長・面積等)	市区町村名/ 港湾・地区名	事業実施期間(年度)					全体事業費 (百万円)	費用 便益比	個別施設計画 策定状況
												R08	R09	R10	R11	R12			
一体的に実施することにより期待される効果																			
備考																			
道路事業	A01-071	道路	一般	大阪府	直接	大阪府	国道	改築	(国)(旧)170号 四条 畷学園前	歩道整備 L=0.01km	枚方市						20	-	
	A01-072	道路	一般	大阪府	直接	大阪府	都道府 県道	改築	(主)八尾枚方線 氷野 工区 外	歩道整備 L=0.6km	大東市						40	-	
	A01-073	道路	一般	大阪府	直接	大阪府	都道府 県道	改築	(一)西藤井寺線 春日 丘 外	歩道整備 L=0.03km	藤井寺市						15	-	
	A01-074	道路	一般	大阪府	直接	大阪府	都道府 県道	改築	(一)鳥取吉見泉佐野線 尾崎 外	歩道整備 L=0.3km	阪南市						800	-	
	A01-075	道路	一般	池田市	直接	池田市	市町村 道	交安	通学路安全対策事業	交通安全施設整備	池田市						130	-	
	A01-076	道路	一般	箕面市	直接	箕面市	市町村 道	交安	通学路安全対策事業14小 学校区	交通安全施設整備	箕面市						1,041	-	

A 基幹事業

基幹事業(大)	番号	事業種別	地域種別	交付対象	直接間接	事業者	種別1	種別2	要素となる事業名 (事業箇所)	事業内容 (延長・面積等)	市区町村名/ 港湾・地区名	事業実施期間(年度)					全体事業費 (百万円)	費用 便益比	個別施設計画 策定状況
												R08	R09	R10	R11	R12			
一体的に実施することにより期待される効果																			
備考																			
道路事業	A01-077	道路	一般	箕面市	直接	箕面市	市町村道	改築	3・4・220 - 22国文都市4号線	バイパス L=0.24km	箕面市						1,165	-	
	A01-078	道路	一般	箕面市	直接	箕面市	市町村道	交安	(他)南大同線(桜井駅南地区)	道路改良 L=0.05km	箕面市						319	-	
	A01-079	街路	一般	箕面市	直接	箕面市	S街路	改築	川合山之口線	バイパス L=0.35Km	箕面市						1,984	-	
	A01-080	街路	一般	箕面市	直接	箕面市	S街路	改築	山麓線	バイパス整備L=0.16km	箕面市						328	-	
	A01-081	道路	一般	豊中市	直接	豊中市	市町村道	修繕	神崎刀根山線(新豊南橋)	歩道補修	豊中市						10	策定済	
	A01-082	道路	一般	豊中市	直接	豊中市	市町村道	交安	曾根箕面線ほか	自転車通行空間整備	豊中市						16	策定済	
	A01-083	道路	一般	豊中市	直接	豊中市	市町村道	交安	阪急西側南線ほか	歩道改良	豊中市						50	策定済	

A 基幹事業

基幹事業(大)	番号	事業種別	地域種別	交付対象	直接間接	事業者	種別1	種別2	要素となる事業名 (事業箇所)	事業内容 (延長・面積等)	市区町村名/ 港湾・地区名	事業実施期間(年度)					全体事業費 (百万円)	費用 便益比	個別施設計画 策定状況
												R08	R09	R10	R11	R12			
一体的に実施することにより期待される効果																			
備考																			
道路事業	A01-084	道路	一般	豊中市	直接	豊中市	市町村道	交安	緑丘上野坂線ほか	歩道改良	豊中市						25	策定済	
	A01-085	道路	一般	豊中市	直接	豊中市	市町村道	交安	神崎刀根山線(菰江交差点)改良工事	道路改良整備	豊中市						406	策定済	
	A01-086	道路	一般	豊能町	直接	豊能町	市町村道	改築	町道ときわ台東13号線通学路整備	通学路整備 L=105m、W=2.2m	豊能町						4	未策定	
	A01-087	道路	一般	高槻市	直接	高槻市	市町村道	改築	萩之庄梶原線	道路改良 L=0.9km	高槻市						472	-	
	A01-088	道路	一般	茨木市	直接	茨木市	市町村道	交安	(1) 駅前三丁目若草線(東中条町工区)	歩道改良 L=0.43km	茨木市						1,250	-	
	A01-089	道路	一般	茨木市	直接	茨木市	市町村道	交安	(1) 駅前三丁目若草線(駅前三丁目工区)	歩道改良 L=0.2km	茨木市						900	-	

A 基幹事業

基幹事業(大)	番号	事業種別	地域種別	交付対象	直接間接	事業者	種別1	種別2	要素となる事業名 (事業箇所)	事業内容 (延長・面積等)	市区町村名/ 港湾・地区名	事業実施期間(年度)					全体事業費 (百万円)	費用 便益比	個別施設計画 策定状況
												R08	R09	R10	R11	R12			
一体的に実施することにより期待される効果																			
備考																			
道路事業	A01-090	道路	一般	茨木市	直接	茨木市	市町村道	交安	(他)野々宮3号線(あけぼの橋)	橋梁架替 L=0.078km	茨木市						974	-	
	A01-091	道路	一般	茨木市	直接	茨木市	市町村道	交安	(1)総持寺駅前線(西口駅前広場)	駅前広場整備 A=2,900m ²	茨木市						870	-	
	A01-092	道路	一般	茨木市	直接	茨木市	市町村道	交安	(2)宿久庄二丁目安威一丁目線	歩道改良 L=1.3km	茨木市						594	-	
	A01-093	道路	一般	茨木市	直接	茨木市	市町村道	交安	(1)総持寺駅前線	歩道改良 L=1.2km	茨木市						2,315	-	
	A01-094	道路	一般	茨木市	直接	茨木市	市町村道	交安	自転車利用環境整備事業	自転車通行空間の整備L=2.0km	茨木市						30	-	
	A01-095	道路	一般	茨木市	直接	茨木市	市町村道	交安	(1)田中町西河原線	歩道改良 L=0.1km	茨木市						195	-	

A 基幹事業

基幹事業(大)	番号	事業種別	地域種別	交付対象	直接間接	事業者	種別1	種別2	要素となる事業名 (事業箇所)	事業内容 (延長・面積等)	市区町村名/ 港湾・地区名	事業実施期間(年度)					全体事業費 (百万円)	費用 便益比	個別施設計画 策定状況
												R08	R09	R10	R11	R12			
一体的に実施することにより期待される効果																			
備考																			
道路事業	A01-096	道路	一般	茨木市	直接	茨木市	市町村道	交安	(1)大手町新庄線	道路改良 L=0.45km	茨木市						136	-	
	A01-097	道路	一般	吹田市	直接	吹田市	市町村道	交安	自転車通行空間整備	自転車通行空間整備 L=20.4km	吹田市						116	策定済	
	A01-098	道路	一般	摂津市	直接	摂津市	市町村道	交安	(1)千里丘三島線(三島工区)	歩道設置 L=0.3km	摂津市						343	-	
	A01-099	道路	一般	摂津市	直接	摂津市	市町村道	交安	摂津市交通安全施設整備事業	歩道改良、路側帯のカラー舗装化	摂津市						25	-	
	A01-100	道路	一般	摂津市	直接	摂津市	市町村道	改築	(1)正雀南千里丘線外2路線(阪急正雀駅前)道路改良事業	歩道設置 L=0.17km	摂津市						621	-	
	A01-101	道路	一般	摂津市	直接	摂津市	市町村道	交安	摂津市自転車通行空間整備事業	自転車通行空間整備(車道混在型) L=14.5km	摂津市						218	策定済	

A 基幹事業

基幹事業(大)	番号	事業種別	地域種別	交付対象	直接間接	事業者	種別1	種別2	要素となる事業名(事業箇所)	事業内容(延長・面積等)	市区町村名/港湾・地区名	事業実施期間(年度)					全体事業費(百万円)	費用便益比	個別施設計画策定状況
												R08	R09	R10	R11	R12			
一体的に実施することにより期待される効果																			
備考																			
道路事業	A01-102	道路	一般	島本町	直接	島本町	市町村道	交安	町道東大寺3号線ほか	歩道改良 L=0.10km	島本町						20	-	
	A01-103	道路	一般	寝屋川市	直接	寝屋川市	市町村道	交安	寝屋川市内通学路安全対策事業	路面カラー化	寝屋川市						65	-	
	A01-104	道路	一般	守口市	直接	守口市	S街路	交安	3・3・209-4豊秀松月線	現道拡幅 L=0.30km	守口市						2,078	-	
	A01-105	道路	一般	大東市	直接	大東市	市町村道	交安	深野小学校南側線	歩道整備 L=100m	大東市						30	-	
	交通事故を減少させ、バリアフリー化を推進し、子供や高齢者、障がい者など全ての利用者の安全性・快適性の向上を図る。																		
	A01-106	道路	一般	大東市	直接	大東市	市町村道	交安	深野4丁目7号線	歩道整備 L=100m	大東市						19	-	
	交通事故を減少させ、バリアフリー化を推進し、子供や高齢者、障がい者など全ての利用者の安全性・快適性の向上を図る。																		
	A01-107	道路	一般	大東市	直接	大東市	市町村道	交安	北条中学校西側線	歩道整備 L=200m	大東市						79	-	
	交通事故を減少させ、バリアフリー化を推進し、子供や高齢者、障がい者など全ての利用者の安全性・快適性の向上を図る。																		
A01-108	街路	一般	大東市	直接	大東市	S街路	改築	深野北谷川線	道路改築 L=0.50km	大東市						2,059	-		
交通事故を減少させ、バリアフリー化を推進し、子供や高齢者、障がい者など全ての利用者の安全性・快適性の向上を図る。																			

A 基幹事業

基幹事業(大)	番号	事業種別	地域種別	交付対象	直接間接	事業者	種別1	種別2	要素となる事業名 (事業箇所)	事業内容 (延長・面積等)	市区町村名/ 港湾・地区名	事業実施期間(年度)					全体事業費 (百万円)	費用 便益比	個別施設計画 策定状況
												R08	R09	R10	R11	R12			
一体的に実施することにより期待される効果																			
備考																			
道路事業	A01-109	道路	一般	四條畷市	直接	四條畷市	市町村道	交安	通学路安全対策事業	交通安全施設整備 L=0.45km	四條畷市						49	-	
	A01-110	道路	一般	東大阪市	直接	東大阪市	市町村道	交安	通学路安全対策	通学路路面標示	東大阪市						40	策定済	
	A01-111	街路	一般	東大阪市	直接	東大阪市	S街路	改築	足代荒川線	現道拡幅 L=0.440km	東大阪市						3,794	-	
	A01-112	街路	一般	東大阪市	直接	東大阪市	S街路	改築	太平寺上小阪線	現道拡幅 L=0.160km	東大阪市						700	-	
	A01-113	道路	一般	東大阪市	直接	東大阪市	市町村道	改築	北山麓線	現道拡幅 L=0.230km	東大阪市						400	-	
	A01-114	道路	一般	八尾市	直接	八尾市	市町村道	交安	(1) 弥刀上之島線	歩道整備 L=100m	八尾市						30	-	
	A01-115	道路	一般	八尾市	直接	八尾市	市町村道	交安	(他) 曙川第2 6 7号線	歩道整備 L=60m	八尾市						4	-	

A 基幹事業

基幹事業(大)	番号	事業種別	地域種別	交付対象	直接間接	事業者	種別1	種別2	要素となる事業名 (事業箇所)	事業内容 (延長・面積等)	市区町村名/ 港湾・地区名	事業実施期間(年度)					全体事業費 (百万円)	費用 便益比	個別施設計画 策定状況
												R08	R09	R10	R11	R12			
一体的に実施することにより期待される効果																			
備考																			
道路事業	A01-116	道路	一般	八尾市	直接	八尾市	市町村道	交安	(他)曙川第142号線	防護柵設置 L=6.7m	八尾市						3	-	
	A01-117	道路	一般	柏原市	直接	柏原市	市町村道	交安	(他)長瀬川西線(歩道整備事業)	歩道舗装工事 L=1.2km	柏原市						124	策定済	
	A01-118	道路	一般	柏原市	直接	柏原市	市町村道	交安	柏原市内通学路安全対策事業	安全対策工事	柏原市						703	策定済	
	A01-119	街路	一般	柏原市	直接	柏原市	S街路	交安	都市計画道路 田辺旭ヶ丘線	バイパス整備 L=0.46km	柏原市						4,480	-	
	A01-120	道路	一般	柏原市	直接	柏原市	市町村道	交安	(1)上市法善寺線	歩道設置 L=0.6km	柏原市						2,144	-	
	A01-121	道路	一般	松原市	直接	松原市	市町村道	改築	市道 我堂一津屋線	歩道設置 L=0.05km	松原市						34	-	

A 基幹事業

基幹事業(大)	番号	事業種別	地域種別	交付対象	直接間接	事業者	種別1	種別2	要素となる事業名 (事業箇所)	事業内容 (延長・面積等)	市区町村名/ 港湾・地区名	事業実施期間(年度)					全体事業費 (百万円)	費用 便益比	個別施設計画 策定状況
												R08	R09	R10	R11	R12			
一体的に実施することにより期待される効果																			
備考																			
道路事業	A01-122	道路	一般	羽曳野市	直接	羽曳野市	市町村道	交安	(他)羽曳が丘西65号線	道路改良 L=0.15km	羽曳野市						146	-	
	A01-123	道路	一般	和泉市	直接	和泉市	市町村道	交安	阪和東側1号線(改良)	道路改良L=1.2km	和泉市						72	-	
	A01-124	道路	一般	和泉市	直接	和泉市	市町村道	交安	和泉中央線(改良)	道路改良L=1.3km	和泉市						438	-	
	A01-125	道路	一般	和泉市	直接	和泉市	市町村道	交安	伏屋唐国線(改良)	道路改良L=0.2km	和泉市						191	-	
	A01-126	道路	一般	和泉市	直接	和泉市	市町村道	交安	光明池春木線他(全2線)	路面カラー化	和泉市						30	-	
	A01-127	道路	一般	和泉市	直接	和泉市	市町村道	交安	和田国分線他(全2線)	路面カラー化	和泉市						2	-	

A 基幹事業

基幹事業(大)	番号	事業種別	地域種別	交付対象	直接間接	事業者	種別1	種別2	要素となる事業名 (事業箇所)	事業内容 (延長・面積等)	市区町村名/ 港湾・地区名	事業実施期間(年度)					全体事業費 (百万円)	費用 便益比	個別施設計画 策定状況
												R08	R09	R10	R11	R12			
一体的に実施することにより期待される効果																			
備考																			
道路事業	A01-128	街路	一般	高石市	直接	高石市	S街路	改築	南海中央線(東羽衣地区)	現道拡幅 L=0.64km	高石市						642	-	
	A01-129	街路	一般	高石市	直接	高石市	S街路	改築	南海中央線(東羽衣第2地区)	現道拡幅 L=0.5km	高石市						2,023	-	
	A01-130	道路	一般	岸和田市	直接	岸和田市	市町村道	交安	自転車通行空間整備	自転車通行空間整備 L=4.1km	岸和田市						74	-	
	A01-131	街路	一般	岸和田市	直接	岸和田市	S街路	交安	3・4・202-16 田治米畑町線	バイパス整備 L=0.73km	岸和田市						4,458	-	
	A01-132	道路	一般	岸和田市	直接	岸和田市	市町村道	改築	春木駅大宮駅線	道路改築 L=0.14km	岸和田市						45	-	
	A01-133	道路	一般	岸和田市	直接	岸和田市	市町村道	改築	大町19号線	道路改築 L=0.06km	岸和田市						273	-	

A 基幹事業

基幹事業(大)	番号	事業種別	地域種別	交付対象	直接間接	事業者	種別1	種別2	要素となる事業名 (事業箇所)	事業内容 (延長・面積等)	市区町村名/ 港湾・地区名	事業実施期間(年度)					全体事業費 (百万円)	費用 便益比	個別施設計画 策定状況
												R08	R09	R10	R11	R12			
一体的に実施することにより期待される効果																			
備考																			
道路事業	A01-134	道路	一般	泉佐野市	直接	泉佐野市	市町村道	改築	(仮称) 櫻井南部公園線	用地買収	泉佐野市						609	-	
	A01-135	街路	一般	泉佐野市	直接	泉佐野市	S街路	改築	(都) 泉佐野土丸線	現道拡幅、無電柱化	泉佐野市						3,051	-	
	A01-136	道路	一般	熊取町	直接	熊取町	市町村道	交安	(1)(町) 朝代和田大宮線	路肩整備、路側帯カラー化 L=0.05km	熊取町						7	策定済	
	A01-137	道路	一般	熊取町	直接	熊取町	市町村道	交安	(1、他)(町) 五門七山線ほか1路線	路面標示の設置 N=3箇所	熊取町						1	策定済	
	A01-138	道路	一般	熊取町	直接	熊取町	市町村道	交安	(他)(町) 小垣内大浦線	交差点カラー化 N=3箇所	熊取町						1	策定済	
	A01-139	道路	一般	岬町	直接	岬町	市町村道	改築	町道西畑線(池谷~佐瀬川工区)	道路改築 L=0.75km	岬町						465	-	
A01-140	道路	一般	岬町	直接	岬町	市町村道	改築	町道宮下連絡線	道路改築 L=0.26km	岬町						175	-		

A 基幹事業

基幹事業(大)	番号	事業種別	地域種別	交付対象	直接間接	事業者	種別1	種別2	要素となる事業名 (事業箇所)	事業内容 (延長・面積等)	市区町村名/ 港湾・地区名	事業実施期間(年度)					全体事業費 (百万円)	費用 便益比	個別施設計画 策定状況
												R08	R09	R10	R11	R12			
一体的に実施することにより期待される効果																			
備考																			
道路事業	A01-141	道路	一般	門真市	直接	門真市	市町村道	交安	(他)下馬伏東西3号線	道路改良 L=40m	門真市						13	-	
	A01-142	道路	一般	門真市	直接	門真市	市町村道	交安	(他)脇田町南北3号線	道路改良 L=150m	門真市						27	-	
	A01-143	道路	一般	門真市	直接	門真市	市町村道	交安	(一)浜町桑才線外	自転車レーン L=2.54km	門真市						65	-	
	A01-144	道路	一般	大阪狭山市	直接	大阪狭山市	市町村道	改築	金剛泉北線	歩道改築 L=400m	大阪狭山市						15	-	
	A01-145	道路	一般	大阪狭山市	直接	大阪狭山市	市町村道	改築	大野台24号線ほか	歩道改修	大阪狭山市						80	策定済	
	A01-146	道路	一般	大阪狭山市	直接	大阪狭山市	市町村道	改築	狭山1号線	道路拡幅 L=100m	大阪狭山市						10	-	

A 基幹事業

基幹事業(大)	番号	事業種別	地域種別	交付対象	直接間接	事業者	種別1	種別2	要素となる事業名 (事業箇所)	事業内容 (延長・面積等)	市区町村名/ 港湾・地区名	事業実施期間(年度)					全体事業費 (百万円)	費用 便益比	個別施設計画 策定状況
												R08	R09	R10	R11	R12			
一体的に実施することにより期待される効果																			
備考																			
道路事業	A01-147	道路	一般	藤井寺市	直接	藤井寺市	市町村道	交安	藤井寺市内一円	交差点及び路側帯のカラー化	藤井寺市						22		策定済
	A01-148	街路	一般	泉南市	直接	泉南市	S街路	改築	3・4・228-7信達樽井線	現道拡幅+立体交差	泉南市						6,700		-
	A01-149	道路	一般	泉南市	直接	泉南市	市町村道	交安	新家駅高野別所線(野口地区)	道路拡幅L=115m	泉南市						40		-
	A01-150	道路	一般	泉南市	直接	泉南市	市町村道	交安	砂川駅信の池線	道路改良L=80m	泉南市						65		-
	A01-151	道路	一般	泉南市	直接	泉南市	市町村道	交安	市場長慶寺砂川線(砂川北)他	道路改良L=130m	泉南市						200		-
	A01-152	道路	一般	泉南市	直接	泉南市	市町村道	交安	砂川樫井線(和泉砂川駅周辺)	歩道設置 道路改良 L=100m	泉南市						100		-
	A01-153	街路	一般	大阪府	直接	大阪府	S街路	改築	(都)大阪瓢箪山線	現道拡幅 L=0.8km	東大阪市						4,050	1.31	-

A 基幹事業

基幹事業(大)	番号	事業 種別	地域 種別	交付 対象	直接 間接	事業者	種別1	種別2	要素となる事業名 (事業箇所)	事業内容 (延長・面積等)	市区町村名/ 港湾・地区名	事業実施期間(年度)					全体事業費 (百万円)	費用 便益比	個別施設計画 策定状況	
												R08	R09	R10	R11	R12				
		一体的に実施することにより期待される効果																		
		備考																		
											小計						183,026			
											合計						183,026			

交付金の執行状況

(単位：百万円)

	R08				
配分額 (a)	0				
計画別流用増 減額 (b)	0				
交付額 (c=a+b)	0				
前年度からの繰越額 (d)	0				
支払済額 (e)	0				
翌年度繰越額 (f)	0				
うち未契約繰越額(g)	0				
不用額 (h = c+d-e-f)	0				
未契約繰越率+不用率 (i = (g+h)/(c+d))%	0				
未契約繰越率+不用率が10%を超えている場合その理由					

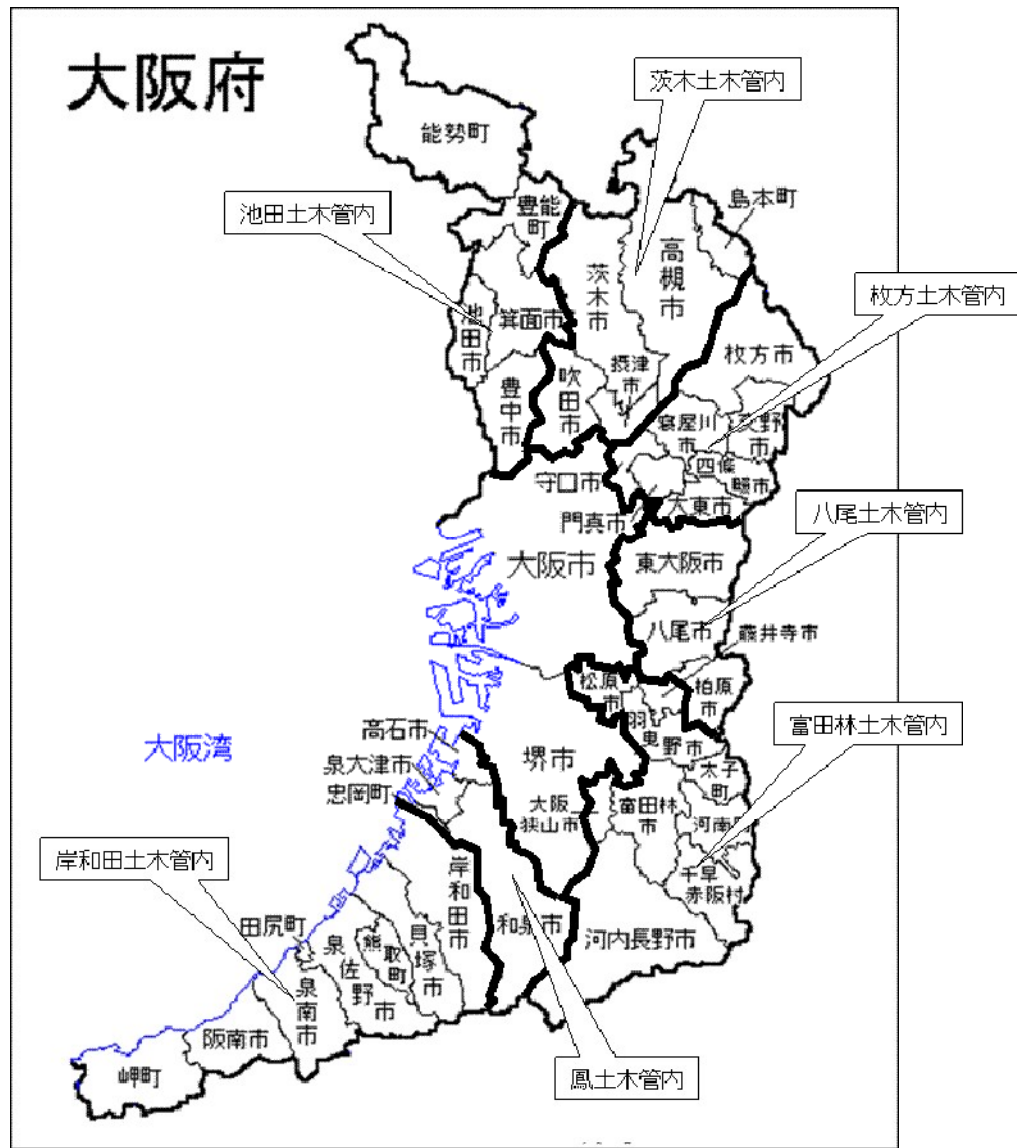
事前評価チェックシート

計画の名称： 通学路等の生活空間における安全・安心の確保（防災・安全）

事前評価	チェック欄
I. 目標の妥当性 基本方針・上位計画等との適合等 1) 基本方針と適合している。	○
I. 目標の妥当性 基本方針・上位計画等との適合等 2) 上位計画等と整合性が確保されている。	○
I. 目標の妥当性 目標と広域的特定活動及び拠点施設との関係 1) 広域的特定活動により、目標達成の可能性が高い。	
I. 目標の妥当性 目標と広域的特定活動及び拠点施設との関係 2) 広域的特定活動の拠点としての拠点施設の位置づけが妥当である。	
II. 計画の効果・効率性 目標と事業内容の整合性等 1) 目標と指標・数値目標の整合性が確保されている。	○
II. 計画の効果・効率性 目標と事業内容の整合性等 2) 指標・数値目標と事業内容の整合性が確保されている。	○
II. 計画の効果・効率性 目標と事業内容の整合性等 3) 指標・数値目標が分かりやすいものとなっている。	○
II. 計画の効果・効率性 目標と事業内容の整合性等 4) 拠点施設・拠点施設整備事業と基幹事業の一体性が確保されている。	○
II. 計画の効果・効率性 目標と事業内容の整合性等 5) 地域資源の活用はハードとソフトの連携等を図る計画である。	○
II. 計画の効果・効率性 事業の効果 1) 十分な事業効果が確認されている。	○
II. 計画の効果・効率性 事業の効果 2) 他の事業との連携等による相乗効果・波及効果が得られるものとなっている。	○
III. 計画の実現可能性 計画の具体性 1) 拠点施設で広域的特定活動が実施される見込みが高い。	
III. 計画の実現可能性 計画の具体性 2) 拠点施設整備を新たに行う場合、その蓋然性が高い。	
III. 計画の実現可能性 円滑な事業執行の環境 1) 民間事業者等の多様な主体との連携が図られている。	
III. 計画の実現可能性 円滑な事業執行の環境 2) 事業実施のための環境整備が図られている。	○

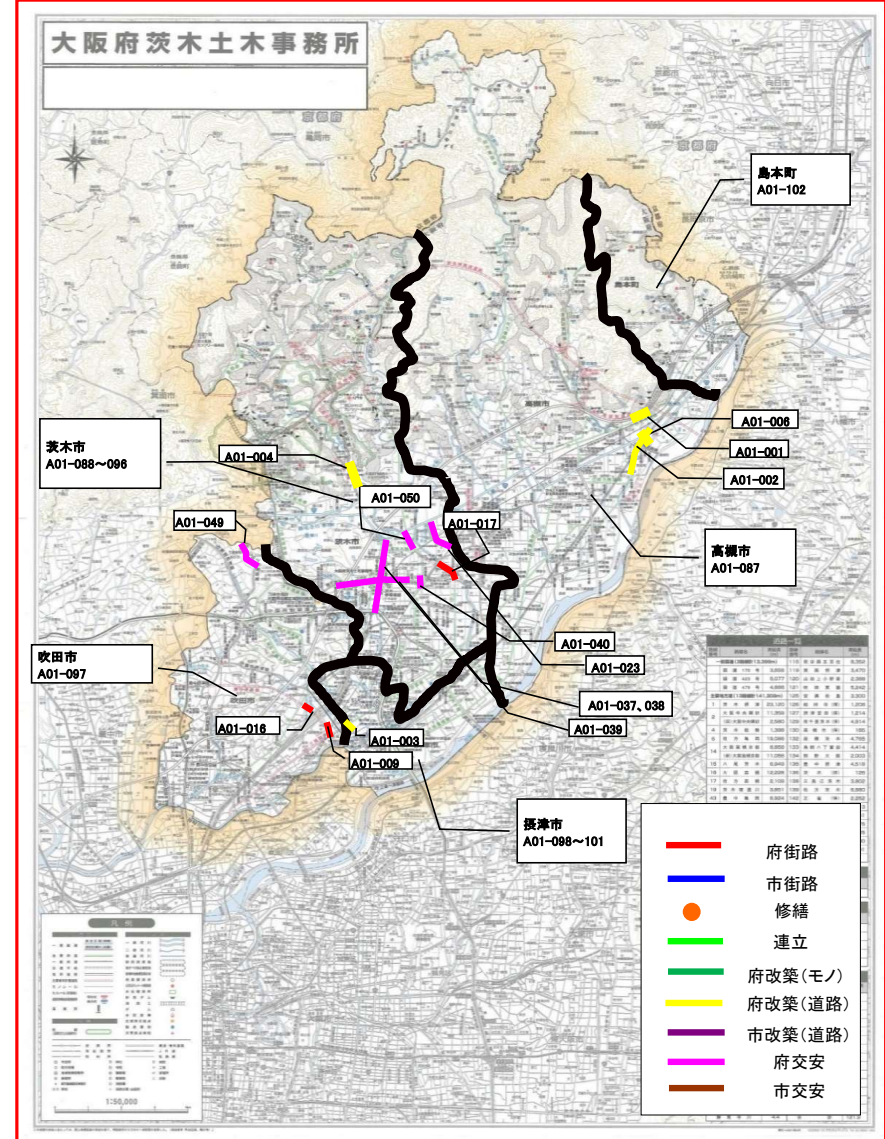
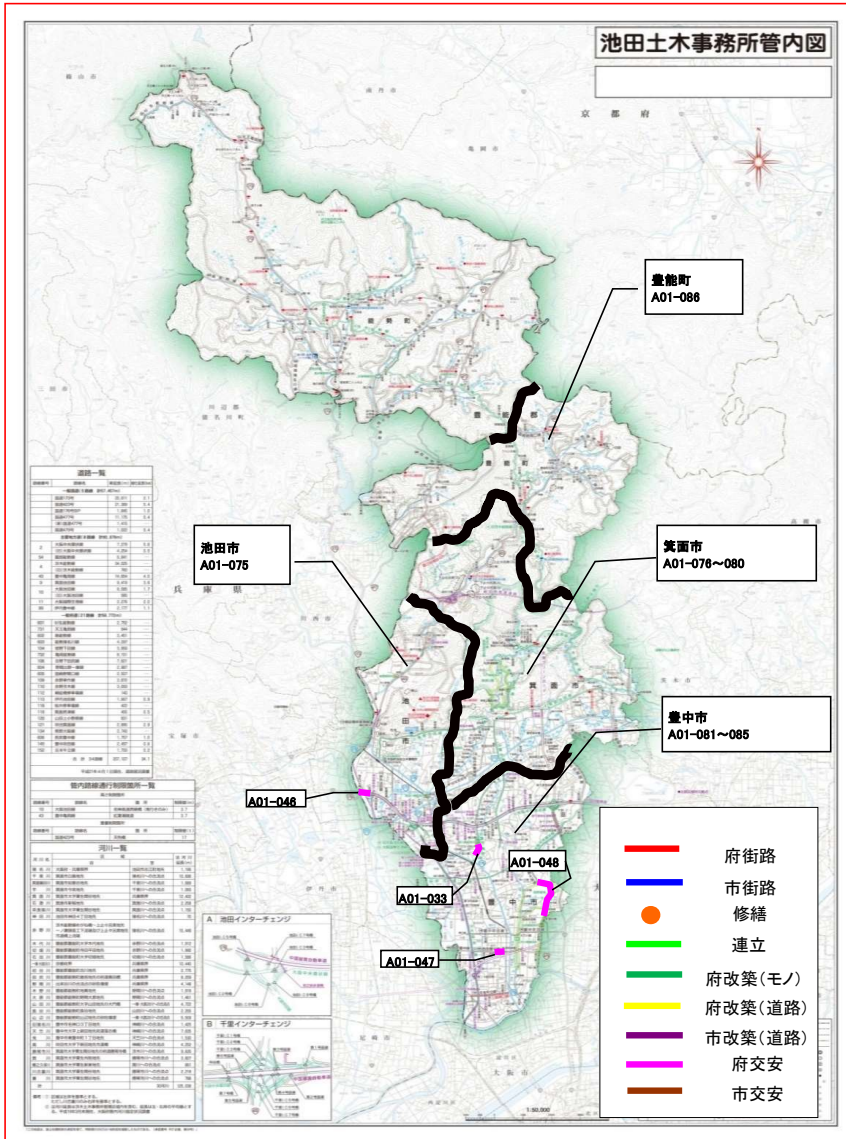
参考図面（防災・安全交付金）

計画の名称	32 通学路等の生活空間における安全・安心の確保（防災・安全）		
計画の期間	令和8年度 ～ 令和12年度（5年間）	交付対象	大阪府、池田市、箕面市、豊中市、豊能町、高槻市、茨木市、吹田市、摂津市、島本町、寝屋川市、守口市、大東市、四條畷市、東大阪市、八尾市、柏原市、松原市、羽曳野市、和泉市、高石市、岸和田市、泉佐野市、熊取町、岬町、門真市、大阪狭山市、藤井寺市、泉南市



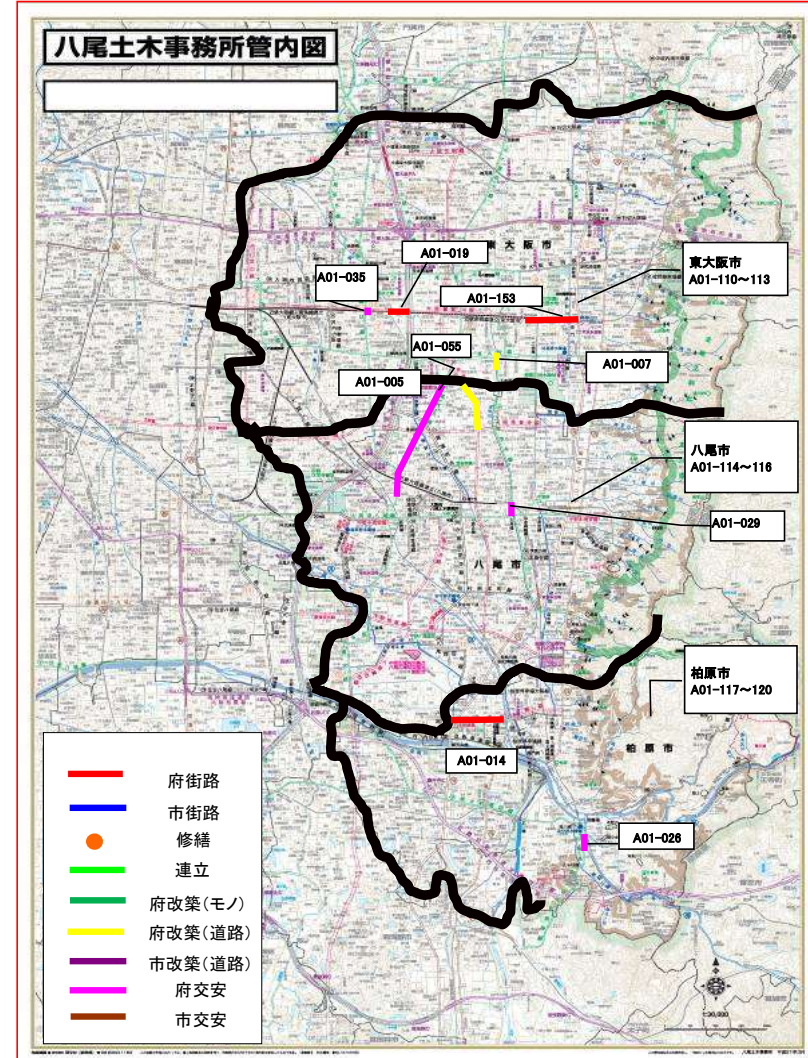
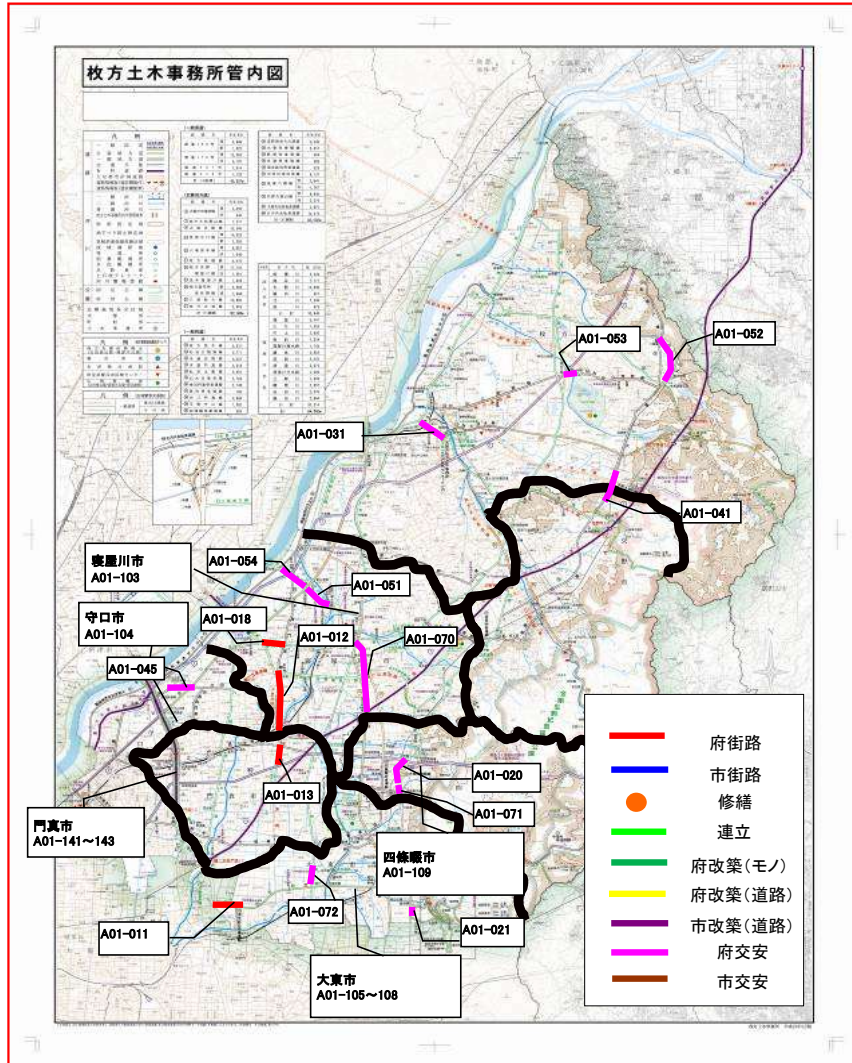
参考図面（防災・安全交付金）

計画の名称	32 通学路等の生活空間における安全・安心の確保（防災・安全）		
計画の期間	令和8年度 ～ 令和12年度（5年間）	交付対象	大阪府、池田市、箕面市、豊中市、豊能町、高槻市、茨木市、吹田市、摂津市、島本町、寝屋川市、守口市、大東市、四條畷市、東大阪市、八尾市、柏原市、松原市、羽曳野市、和泉市、高石市、岸和田市、泉佐野市、熊取町、岬町、門真市、大阪狭山市、藤井寺市、泉南市



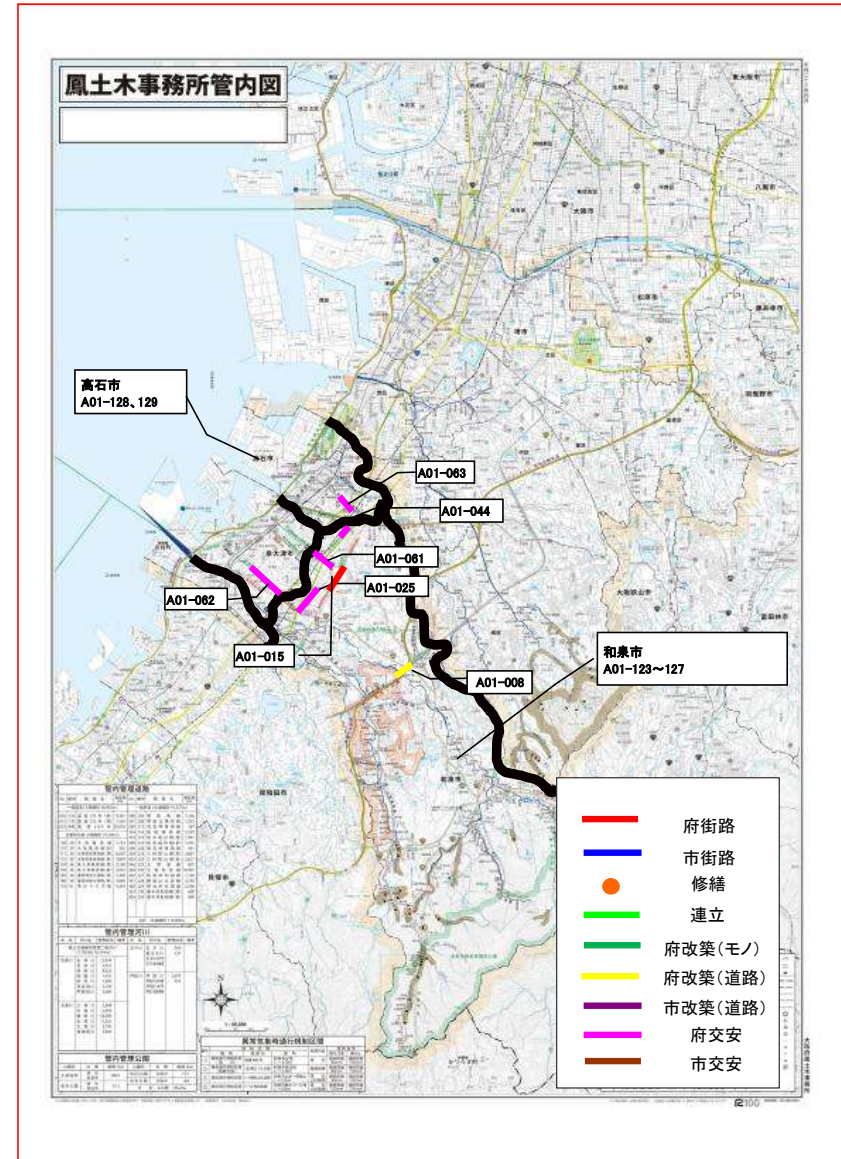
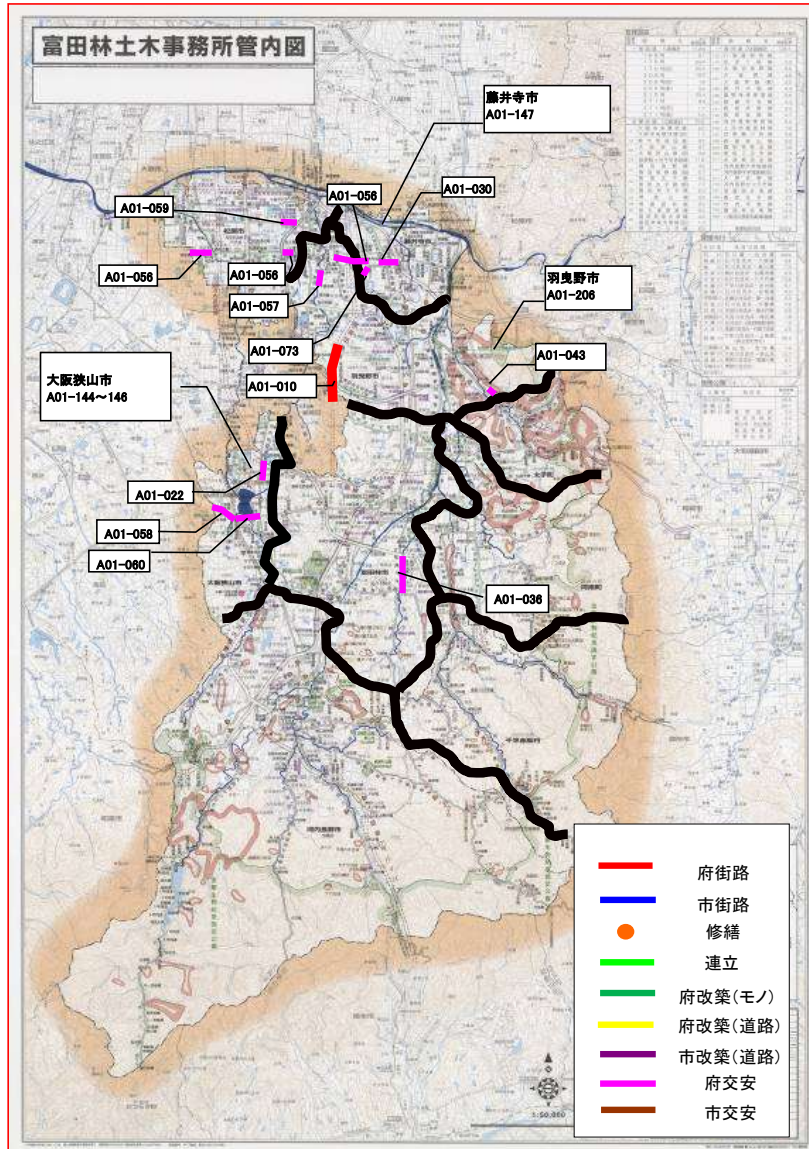
参考図面（防災・安全交付金）

計画の名称	32 通学路等の生活空間における安全・安心の確保（防災・安全）	
計画の期間	令和8年度 ～ 令和12年度（5年間）	交付対象 大阪府、池田市、箕面市、豊中市、豊能町、高槻市、茨木市、吹田市、摂津市、島本町、寝屋川市、守口市、大東市、四條畷市、東大阪市、八尾市、柏原市、松原市、羽曳野市、和泉市、高石市、岸和田市、泉佐野市、熊取町、岬町、門真市、大阪狭山市、藤井寺市、泉南市



参考図面（防災・安全交付金）

計画の名称	32 通学路等の生活空間における安全・安心の確保（防災・安全）	
計画の期間	令和8年度 ～ 令和12年度（5年間）	交付対象 大阪府、池田市、箕面市、豊中市、豊能町、高槻市、茨木市、吹田市、摂津市、島本町、寝屋川市、守口市、大東市、四條畷市、東大阪市、八尾市、柏原市、松原市、羽曳野市、和泉市、高石市、岸和田市、泉佐野市、熊取町、岬町、門真市、大阪狭山市、藤井寺市、泉南市



参考図面 (防災・安全交付金)

計画の名称	32 通学路等の生活空間における安全・安心の確保 (防災・安全)		
計画の期間	令和8年度 ~ 令和12年度 (5年間)	交付対象	大阪府, 池田市, 箕面市, 豊中市, 豊能町, 高槻市, 茨木市, 吹田市, 摂津市, 島本町, 寝屋川市, 守口市, 大東市, 四條畷市, 東大阪市, 八尾市, 柏原市, 松原市, 羽曳野市, 和泉市, 高石市, 岸和田市, 泉佐野市, 熊取町, 岬町, 門真市, 大阪狭山市, 藤井寺市, 泉南市

