

社会資本総合整備計画 防災・安全交付金

令和07年03月06日

計画の名称	まちづくりと地域の安全・安心を支えるみちづくり（防災・安全）												
計画の期間	令和06年度～令和10年度（5年間）										重点配分対象の該当		
交付対象	大阪府、豊能町、高槻市、茨木市、吹田市、島本町、寝屋川市、大東市、四條畷市、八尾市、河内長野市、大阪狭山市、豊中市、柏原市、和泉市、泉大津市、岸和田市、貝塚市、泉南市、熊取町、岬町、摂津市、東大阪市、河南町、箕面市、池田市、松原市、高石市、富田林市、羽曳野市、田尻町												
計画の目標	交通混雑を解消し、産業の発展、物流の効率化に資する道路ネットワークを構築するとともに、駅アクセス向上、駅前広場の整備などにより、魅力あるまちづくりを図る。また、大規模災害に備えた橋りょう耐震、法面補強や、施設の老朽化対策、さらに歩行空間・自転車走行空間の確保をはじめとする交通安全対策などにより、安全・安心して暮らせる生活を支えていく。												
全体事業費（百万円）	合計（A+B+C+D）	29,265	A	29,265	B	0	C	0	D	0	効果促進事業費の割合 C / (A+B+C+D)	0	%

番号	計画の成果目標（定量的指標）			
	定量的指標の定義及び算定式	定量的指標の現況値及び目標値		
		当初現況値 (R6当初)	中間目標値 (R8末)	最終目標値 (R10末)
1	バイパスの整備、交差点改良などにより、交通流を円滑化し、地域経済の活性化を図る。 快適に通行できる道路整備 道路混雑度の解消 道路混雑度1.0未満	52%	57%	67%
2	歩道整備、バリアフリー化、自転車走行空間確保により、安全・安心・快適な移動が可能となり、歩行者及び自転車の事故件数の削減が見込まれる。 歩行者及び自転車の事故件数 歩行者及び自転車の事故件数の削減率	100%	97%	95%

備考等	個別施設計画を含む	<input type="radio"/>	国土強靱化を含む	<input type="radio"/>	定住自立圏を含む	-	連携中枢都市圏を含む	-	流域水循環計画を含む	-	地域再生計画を含む	-
-----	-----------	-----------------------	----------	-----------------------	----------	---	------------	---	------------	---	-----------	---

A 基幹事業

基幹事業(大)	番号	事業種別	地域種別	交付対象	直接間接	事業者	種別1	種別2	要素となる事業名 (事業箇所)	事業内容 (延長・面積等)	市区町村名/ 港湾・地区名	事業実施期間(年度)					全体事業費 (百万円)	費用 便益比	個別施設計画 策定状況
												R06	R07	R08	R09	R10			
一体的に実施することにより期待される効果																			
備考																			
道路事業	A01-001	道路	一般	大阪府	直接	大阪府	都道府 県道	修繕	(主)豊中亀岡線 箕面工 区	法粋工等 7km	箕面市						200	-	
	A01-002	道路	一般	大阪府	直接	大阪府	都道府 県道	修繕	(主)八尾茨木線(仁和 寺高架橋ほか4橋)	橋梁修繕耐震補強 1.67km	高槻市~摂津市						2,990	-	
	A01-003	道路	一般	大阪府	直接	大阪府	都道府 県道	修繕	(主)茨木亀岡線 茨木 工区	法粋工等 3km	茨木市						200	-	
	A01-004	道路	一般	大阪府	直接	大阪府	都道府 県道	修繕	(一)島能勢線	法粋工等 2km	能勢町						100	-	
	A01-005	道路	一般	大阪府	直接	大阪府	都道府 県道	修繕	(一)野間出野一庫線 能勢工区	法粋工等 0.5km	能勢町						60	-	
	A01-006	道路	一般	大阪府	直接	大阪府	都道府 県道	修繕	(一)柚原向日線 高槻 工区	法粋工等 0.3km	高槻市						70	-	

A 基幹事業

基幹事業(大)	番号	事業種別	地域種別	交付対象	直接間接	事業者	種別1	種別2	要素となる事業名 (事業箇所)	事業内容 (延長・面積等)	市区町村名/ 港湾・地区名	事業実施期間(年度)					全体事業費 (百万円)	費用 便益比	個別施設計画 策定状況	
												R06	R07	R08	R09	R10				
一体的に実施することにより期待される効果																				
備考																				
道路事業	A01-007	道路	一般	大阪府	直接	大阪府	都道府 県道	修繕	(一)中垣内南田原線 大東工区	法枠工等 0.5km	大東市						60		-	
	A01-008	道路	一般	大阪府	直接	大阪府	都道府 県道	修繕	(主)大阪高槻線	耐震補強工事	高槻市							50		-
	A01-009	道路	一般	大阪府	直接	大阪府	都道府 県道	修繕	(主)大阪中央環状線ほ か	舗装修繕	管内一円							2,000		策定済
	A01-010	道路	一般	大阪府	直接	大阪府	国道	修繕	(国)170号ほか	舗装修繕	管内一円							2,000		策定済
	A01-011	道路	一般	大阪府	直接	大阪府	国道	点検調 査	(国)423号ほか	路面性状調査	管内一円							100		-
	A01-012	道路	一般	大阪府	直接	大阪府	都道府 県道	点検調 査	(主)大阪中央環状線ほ か	路面性状調査	管内一円							250		-
	A01-013	道路	一般	大阪府	直接	大阪府	国道	点検調 査	(国)423号ほか	路面下空洞調査	管内一円							525		策定済

A 基幹事業

基幹事業(大)	番号	事業種別	地域種別	交付対象	直接間接	事業者	種別1	種別2	要素となる事業名 (事業箇所)	事業内容 (延長・面積等)	市区町村名/ 港湾・地区名	事業実施期間(年度)					全体事業費 (百万円)	費用 便益比	個別施設計画 策定状況	
												R06	R07	R08	R09	R10				
一体的に実施することにより期待される効果																				
備考																				
道路事業	A01-014	道路	一般	大阪府	直接	大阪府	都道府 県道	点検調 査	(主)大阪中央環状線ほ か	路面下空洞調査	管内一円						1,225		策定済	
	A01-015	道路	一般	大阪府	直接	大阪府	国道	改築	(国)423号・止々呂美工 区	現道拡幅 L=1.7km	箕面市~豊能町						500		-	
	A01-016	道路	一般	豊能町	直接	豊能町	市町村 道	修繕	町道 光風台環状線外7路 線	舗装修繕 L=4.98km	豊能町						208		策定済	
	A01-017	道路	一般	高槻市	直接	高槻市	市町村 道	改築	萩之庄梶原線	道路改良 L=0.9km	高槻市						87		-	
	A01-018	道路	一般	高槻市	直接	高槻市	市町村 道	修繕	桧尾川左岸1号線ほか	舗装修繕 L=2.5km	高槻市						156		策定済	
	A01-019	道路	一般	高槻市	直接	高槻市	市町村 道	点検	道路付属物点検(標識)	道路付属物点検 44基	高槻市						9		-	

A 基幹事業

基幹事業(大)	番号	事業種別	地域種別	交付対象	直接間接	事業者	種別1	種別2	要素となる事業名 (事業箇所)	事業内容 (延長・面積等)	市区町村名/ 港湾・地区名	事業実施期間(年度)					全体事業費 (百万円)	費用 便益比	個別施設計画 策定状況
												R06	R07	R08	R09	R10			
一体的に実施することにより期待される効果																			
備考																			
道路事業	A01-020	道路	一般	茨木市	直接	茨木市	市町村道	交安	バリアフリー化推進事業	歩道整備・道路改良 L=1.4km	茨木市						86	-	
	A01-021	道路	一般	茨木市	直接	茨木市	市町村道	交安	(1)新庄町沢良宜東線	交差点改良	茨木市						100	-	
	A01-022	道路	一般	茨木市	直接	茨木市	市町村道	修繕	(1)駅前一丁目学園南線	舗装修繕 L=1.0km	茨木市						30	策定済	
	A01-023	道路	一般	茨木市	直接	茨木市	市町村道	修繕	(他)耳原二丁目上野線	舗装修繕 L=1.0km	茨木市						30	策定済	
	A01-024	道路	一般	茨木市	直接	茨木市	市町村道	修繕	(1)山手台中央線	舗装修繕 L=0.8km	茨木市						40	策定済	
	A01-025	道路	一般	茨木市	直接	茨木市	市町村道	修繕	(1)松下町西穂積線	舗装修繕 L=0.5km	茨木市						30	-	

A 基幹事業

基幹事業(大)	番号	事業種別	地域種別	交付対象	直接間接	事業者	種別1	種別2	要素となる事業名 (事業箇所)	事業内容 (延長・面積等)	市区町村名/ 港湾・地区名	事業実施期間(年度)					全体事業費 (百万円)	費用 便益比	個別施設計画 策定状況
												R06	R07	R08	R09	R10			
一体的に実施することにより期待される効果																			
備考																			
道路事業	A01-026	道路	一般	茨木市	直接	茨木市	市町村道	交安	(2) 東宇野辺町蔵垣内三丁目線	交差点改良	茨木市						150	-	
	A01-027	道路	一般	茨木市	直接	茨木市	市町村道	交安	(1) 駅前一丁目学園南線 (園田町工区)	交差点改良	茨木市						50	-	
	A01-028	道路	一般	茨木市	直接	茨木市	市町村道	修繕	(1) 双葉町島一丁目線	舗装修繕 L=1.0km	茨木市						40	策定済	
	A01-029	道路	一般	茨木市	直接	茨木市	市町村道	修繕	(2) 南目垣一丁目東野々宮線	舗装修繕 L=1.0km	茨木市						40	-	
	A01-030	道路	一般	茨木市	直接	茨木市	市町村道	修繕	(1) 沢良宜西一丁目玉島台線	舗装修繕 L=1.0km	茨木市						40	策定済	
	A01-031	道路	一般	吹田市	直接	吹田市	市町村道	点検	路面下空洞調査	空洞調査	吹田市						78	-	

A 基幹事業

基幹事業(大)	番号	事業種別	地域種別	交付対象	直接間接	事業者	種別1	種別2	要素となる事業名 (事業箇所)	事業内容 (延長・面積等)	市区町村名/ 港湾・地区名	事業実施期間(年度)					全体事業費 (百万円)	費用 便益比	個別施設計画 策定状況	
												R06	R07	R08	R09	R10				
一体的に実施することにより期待される効果																				
備考																				
道路事業	A01-032	道路	一般	吹田市	直接	吹田市	市町村道	点検	道路ストック点検	道路ストック点検	吹田市						96		-	
	A01-033	道路	一般	島本町	直接	島本町	市町村道	改築	町道水無瀬青葉1号幹線	道路改良 L=0.02km	島本町						65		-	
	A01-034	道路	一般	寝屋川市	直接	寝屋川市	市町村道	修繕	香里線	舗装修繕 L=1.8km	寝屋川市						110		策定済	
	A01-035	道路	一般	寝屋川市	直接	寝屋川市	市町村道	修繕	市道河北門真線外8路線	舗装修繕 L=2.2km	寝屋川市						120		策定済	
	A01-036	道路	一般	寝屋川市	直接	寝屋川市	市町村道	修繕	市道仁和寺点野線外10路線	舗装修繕 L=2.7km	寝屋川市						130		策定済	
	A01-037	道路	一般	寝屋川市	直接	寝屋川市	市町村道	修繕	市道寝屋川右岸線外11路線	舗装修繕 L=3.0km	寝屋川市						140		策定済	

A 基幹事業

基幹事業(大)	番号	事業種別	地域種別	交付対象	直接間接	事業者	種別1	種別2	要素となる事業名 (事業箇所)	事業内容 (延長・面積等)	市区町村名/ 港湾・地区名	事業実施期間(年度)					全体事業費 (百万円)	費用 便益比	個別施設計画 策定状況
												R06	R07	R08	R09	R10			
一体的に実施することにより期待される効果																			
備考																			
道路事業	A01-038	道路	一般	寝屋川市	直接	寝屋川市	市町村道	交安	寝屋川市自転車通行空間整備事業	L=8600m W=0.75m	寝屋川市						74	-	
	A01-039	道路	一般	寝屋川市	直接	寝屋川市	市町村道	修繕	池田秦線	舗装修繕 L=1.8km	寝屋川市						150	策定済	
	A01-040	道路	一般	大東市	直接	大東市	市町村道	交安	中垣内浜公園前線	歩道整備 L=0.52 k m	大東市						652	-	
	A01-041	道路	一般	大東市	直接	大東市	市町村道	交安	深野小学校南側線	歩道整備 L=0.20 k m	大東市						67	-	
	A01-042	道路	一般	大東市	直接	大東市	市町村道	修繕	諸福中垣内線	舗装修繕 L=0.90 k m	大東市						42	策定済	
	A01-043	道路	一般	大東市	直接	大東市	市町村道	修繕	南の子川中線	舗装修繕 L=0.55 k m	大東市						38	策定済	

A 基幹事業

基幹事業(大)	番号	事業種別	地域種別	交付対象	直接間接	事業者	種別1	種別2	要素となる事業名 (事業箇所)	事業内容 (延長・面積等)	市区町村名/ 港湾・地区名	事業実施期間(年度)					全体事業費 (百万円)	費用 便益比	個別施設計画 策定状況	
												R06	R07	R08	R09	R10				
一体的に実施することにより期待される効果																				
備考																				
道路事業	A01-044	道路	一般	大東市	直接	大東市	市町村道	修繕	氷野鴻池線	舗装修繕 L=0.66 k m	大東市						53		策定済	
	A01-045	街路	一般	大東市	直接	大東市	S街路	改築	深野北谷川線	道路改築 L=0.50 k m	大東市							2,248		-
	A01-046	道路	一般	四條畷市	直接	四條畷市	市町村道	修繕	(1) 逢阪生駒口線	舗装修繕 L=0.677km	四條畷市							108		策定済
	A01-047	道路	一般	八尾市	直接	八尾市	市町村道	調査	路面下空洞調査	路面下空洞調査 約71km	八尾市							26		-
	A01-048	道路	一般	八尾市	直接	八尾市	市町村道	改築	(他) 竜華第24号線	道路拡幅 L=0.050km	八尾市							6		-
	A01-049	道路	一般	河内長野市	直接	河内長野市	市町村道	修繕	市道千早口鳩原線	舗装修繕工事 L=0.2km	河内長野市							36		策定済
	A01-050	道路	一般	河内長野市	直接	河内長野市	市町村道	点検調査	(一) 市道野作向野線	路面性状調査 L=82.2km	河内長野市							10		策定済

A 基幹事業

基幹事業(大)	番号	事業種別	地域種別	交付対象	直接間接	事業者	種別1	種別2	要素となる事業名 (事業箇所)	事業内容 (延長・面積等)	市区町村名/ 港湾・地区名	事業実施期間(年度)					全体事業費 (百万円)	費用 便益比	個別施設計画 策定状況
												R06	R07	R08	R09	R10			
一体的に実施することにより期待される効果																			
備考																			
道路事業	A01-051	道路	一般	河内長野市	直接	河内長野市	市町村道	修繕	市道貴望ヶ丘病院住宅線	舗装修繕工事 L=0.1km	河内長野市						44		策定済
	A01-052	道路	一般	大阪狭山市	直接	大阪狭山市	市町村道	修繕	狭山16号線	舗装修繕 L=70m	大阪狭山市						11		策定済
	A01-053	道路	一般	大阪狭山市	直接	大阪狭山市	市町村道	修繕	岩室1号線	舗装修繕 L=100m	大阪狭山市						15		策定済
	A01-054	道路	一般	大阪狭山市	直接	大阪狭山市	市町村道	修繕	今熊大野線(第2工区)	舗装修繕 L=420m	大阪狭山市						45		策定済
	A01-055	道路	一般	大阪狭山市	直接	大阪狭山市	市町村道	修繕	東茱萸木10号線	舗装修繕 L=260m	大阪狭山市						35		策定済
	A01-056	道路	一般	大阪狭山市	直接	大阪狭山市	市町村道	修繕	半田3号線	舗装修繕 L=170m	大阪狭山市						25		策定済

A 基幹事業

基幹事業(大)	番号	事業種別	地域種別	交付対象	直接間接	事業者	種別1	種別2	要素となる事業名 (事業箇所)	事業内容 (延長・面積等)	市区町村名/ 港湾・地区名	事業実施期間(年度)					全体事業費 (百万円)	費用 便益比	個別施設計画 策定状況
												R06	R07	R08	R09	R10			
一体的に実施することにより期待される効果																			
備考																			
道路事業	A01-057	道路	一般	豊中市	直接	豊中市	市町村道	修繕	(1) 神崎刀根山線	舗装修繕 L=7.0km	豊中市						624		策定済
	A01-058	道路	一般	豊中市	直接	豊中市	市町村道	調査	豊中市内路面下空洞調査	空洞調査 L=69km	豊中市						12		未策定
	A01-059	道路	一般	豊中市	直接	豊中市	市町村道	修繕	(1) 新千里1号線	舗装修繕 L=0.23km	豊中市						19		策定済
	A01-060	道路	一般	豊中市	直接	豊中市	市町村道	修繕	新千里西町歩第21号線	橋梁修繕、耐震補強 L=117.6 m	豊中市						42		策定済
	A01-061	道路	一般	豊中市	直接	豊中市	市町村道	修繕	(2) 原田神崎川線	舗装修繕 L=0.22km	豊中市						14		策定済
	A01-062	道路	一般	豊中市	直接	豊中市	市町村道	修繕	(2) 緑丘上野坂線	舗装修繕 L=0.24km	豊中市						7		策定済

A 基幹事業

基幹事業(大)	番号	事業種別	地域種別	交付対象	直接間接	事業者	種別1	種別2	要素となる事業名 (事業箇所)	事業内容 (延長・面積等)	市区町村名/ 港湾・地区名	事業実施期間(年度)					全体事業費 (百万円)	費用 便益比	個別施設計画 策定状況
												R06	R07	R08	R09	R10			
一体的に実施することにより期待される効果																			
備考																			
道路事業	A01-063	道路	一般	豊中市	直接	豊中市	市町村道	修繕	(2)千里西町外回り線	舗装修繕 L=0.32km	豊中市						21		策定済
	A01-064	道路	一般	豊中市	直接	豊中市	市町村道	修繕	(1)曾根箕面線	舗装修繕 L=0.33km	豊中市						18		策定済
	A01-065	道路	一般	豊中市	直接	豊中市	市町村道	修繕	(2)新千里2号線	舗装修繕 L=0.12km	豊中市						7		策定済
	A01-066	道路	一般	豊中市	直接	豊中市	市町村道	点検調査	豊中市内幹線道路路面性状調査	路面性状調査 L=98km	豊中市						16		未策定
	A01-067	道路	一般	豊中市	直接	豊中市	市町村道	点検調査	豊中市内道路標識点検調査	標識点検 N=600基	豊中市						44		未策定
	A01-068	道路	一般	豊中市	直接	豊中市	市町村道	修繕	(他)新千里北町歩第36号線	橋梁修繕、耐震補強 L=48.0m	豊中市						1		策定済

A 基幹事業

基幹事業(大)	番号	事業種別	地域種別	交付対象	直接間接	事業者	種別1	種別2	要素となる事業名 (事業箇所)	事業内容 (延長・面積等)	市区町村名/ 港湾・地区名	事業実施期間(年度)					全体事業費 (百万円)	費用 便益比	個別施設計画 策定状況
												R06	R07	R08	R09	R10			
一体的に実施することにより期待される効果																			
備考																			
道路事業	A01-069	道路	一般	柏原市	直接	柏原市	市町村道	修繕	(1)石川東線	舗装修繕 L=1.20km	柏原市						66	策定済	
	A01-070	道路	一般	柏原市	直接	柏原市	市町村道	修繕	(1)清洲今町線	舗装修繕 L=0.3km	柏原市						30	策定済	
	A01-071	道路	一般	柏原市	直接	柏原市	市町村道	修繕	(他)本町1号線	舗装修繕(踏切道) N=1Km	柏原市						20	策定済	
	A01-072	道路	一般	和泉市	直接	和泉市	市町村道	点検調査	市内一円路面性状調査	路面性状調査	和泉市						5	策定済	
	A01-073	道路	一般	和泉市	直接	和泉市	市町村道	点検調査	光明池春木線他	FWD調査 L=0.4km	和泉市						3	策定済	
	A01-074	道路	一般	泉大津市	直接	泉大津市	市町村道	修繕	南海中央線ほか10路線	舗装修繕	泉大津市						225	策定済	

A 基幹事業

基幹事業(大)	番号	事業種別	地域種別	交付対象	直接間接	事業者	種別1	種別2	要素となる事業名 (事業箇所)	事業内容 (延長・面積等)	市区町村名/ 港湾・地区名	事業実施期間(年度)					全体事業費 (百万円)	費用 便益比	個別施設計画 策定状況
												R06	R07	R08	R09	R10			
一体的に実施することにより期待される効果																			
備考																			
道路事業	A01-075	道路	一般	泉大津市	直接	泉大津市	市町村道	交安	市道南海中央線	自転車通行空間整備	泉大津市						125	-	
	A01-076	道路	一般	岸和田市	直接	岸和田市	市町村道	修繕	新港木材3号線	舗装修繕 L=0.6km	岸和田市						150	策定済	
	A01-077	道路	一般	岸和田市	直接	岸和田市	市町村道	点検調査	道路反射鏡の点検業務	道路付属物の点検業務	岸和田市						80	-	
	A01-078	道路	一般	岸和田市	直接	岸和田市	市町村道	点検調査	道路標識及び道路照明施設の点検業務	道路標識他の点検業務	岸和田市						70	-	
	A01-079	道路	一般	貝塚市	直接	貝塚市	市町村道	修繕	(1)三ツ松白地線(三ツ松大橋)	耐震補強 L=0.061 k m	貝塚市						26	策定済	
	A01-080	道路	一般	貝塚市	直接	貝塚市	市町村道	修繕	(他)麻生中橋本線(平成大橋)	耐震補強 L=0.064 k m	貝塚市						142	策定済	

A 基幹事業

基幹事業(大)	番号	事業種別	地域種別	交付対象	直接間接	事業者	種別1	種別2	要素となる事業名 (事業箇所)	事業内容 (延長・面積等)	市区町村名/ 港湾・地区名	事業実施期間(年度)					全体事業費 (百万円)	費用 便益比	個別施設計画 策定状況
												R06	R07	R08	R09	R10			
一体的に実施することにより期待される効果																			
備考																			
道路事業	A01-081	道路	一般	泉南市	直接	泉南市	市町村道	交安	市場長慶寺砂川線	道路拡幅 L=180m	泉南市						140	-	
	A01-082	道路	一般	泉南市	直接	泉南市	市町村道	交安	市場鳴滝線(中小路南交差点)	道路拡幅 L=50m	泉南市						30	-	
	A01-083	道路	一般	熊取町	直接	熊取町	市町村道	点検	永楽線ほか道路法面定期点検	道路法面点検L=3,200m	熊取町						12	未策定	
	A01-084	道路	一般	熊取町	直接	熊取町	市町村道	修繕	(他)(町)希望ヶ丘自由が丘線ほか119路線路面下空洞調査	路面下空洞化調査 L=35km	熊取町						21	未策定	
	A01-085	道路	一般	熊取町	直接	熊取町	市町村道	修繕	(他)(町)小垣内大宮線外	舗装修繕 L=6.3km	熊取町						300	策定済	
	A01-086	道路	一般	岬町	直接	岬町	市町村道	改築	町道宮下連絡線	道路改築 L=0.26km	岬町						175	-	

A 基幹事業

基幹事業(大)	番号	事業種別	地域種別	交付対象	直接間接	事業者	種別1	種別2	要素となる事業名 (事業箇所)	事業内容 (延長・面積等)	市区町村名/ 港湾・地区名	事業実施期間(年度)					全体事業費 (百万円)	費用 便益比	個別施設計画 策定状況	
												R06	R07	R08	R09	R10				
一体的に実施することにより期待される効果																				
備考																				
道路事業	A01-087	道路	一般	摂津市	直接	摂津市	市町村道	修繕	(1)新在家鳥飼上線	舗装修繕 L=4.27km	摂津市						173		策定済	
	A01-088	道路	一般	摂津市	直接	摂津市	市町村道	点検調査	摂津市内道路照明灯点検	道路照明灯点検	摂津市						45		-	
	A01-089	道路	一般	東大阪市	直接	東大阪市	市町村道	点検調査	東大阪市道路照明灯点検事業	2700基の道路付属物点検	東大阪市						300		-	
	A01-090	道路	一般	東大阪市	直接	東大阪市	市町村道	点検調査	東大阪市道路面空洞調査事業	東大阪市市道の空洞調査	東大阪市						136		-	
	A01-091	道路	一般	東大阪市	直接	東大阪市	市町村道	修繕	東大阪市幹線道路舗装修繕事業	舗装補修	東大阪市						771		策定済	
	A01-092	道路	一般	東大阪市	直接	東大阪市	市町村道	修繕	東大阪市橋梁耐震補強事業	橋梁修繕補強	東大阪市						240		策定済	

A 基幹事業

基幹事業(大)	番号	事業種別	地域種別	交付対象	直接間接	事業者	種別1	種別2	要素となる事業名 (事業箇所)	事業内容 (延長・面積等)	市区町村名/ 港湾・地区名	事業実施期間(年度)					全体事業費 (百万円)	費用 便益比	個別施設計画 策定状況	
												R06	R07	R08	R09	R10				
一体的に実施することにより期待される効果																				
備考																				
道路事業	A01-093	道路	一般	河南町	直接	河南町	市町村道	点検調査	河南町道路ストック点検業務	道路標識・道路証明施設・道路反射鏡の総点検	河南町						31		-	
	A01-094	道路	一般	河南町	直接	河南町	市町村道	修繕	(1) 滝谷平石線	車道舗装 L=3.4km	河南町						31		策定済	
	A01-095	道路	一般	箕面市	直接	箕面市	市町村道	修繕	(他) 西小路中学校線(西小路高橋)	橋梁修繕・耐震補強	箕面市						33		策定済	
	A01-096	道路	一般	箕面市	直接	箕面市	市町村道	修繕	(他) 稻如意谷線(千里橋)	橋梁修繕・耐震補強	箕面市						66		策定済	
	A01-097	道路	一般	箕面市	直接	箕面市	市町村道	修繕	(他) 瀬川桜井線(今井橋)	橋梁修繕・耐震補強	箕面市						94		策定済	
	A01-098	道路	一般	箕面市	直接	箕面市	市町村道	修繕	(他) 船場西中央線(新鍋田橋)	橋梁修繕・耐震補強	箕面市						93		策定済	

A 基幹事業

基幹事業(大)	番号	事業種別	地域種別	交付対象	直接間接	事業者	種別1	種別2	要素となる事業名 (事業箇所)	事業内容 (延長・面積等)	市区町村名/ 港湾・地区名	事業実施期間(年度)					全体事業費 (百万円)	費用 便益比	個別施設計画 策定状況
												R06	R07	R08	R09	R10			
一体的に実施することにより期待される効果																			
備考																			
道路事業	A01-099	道路	一般	箕面市	直接	箕面市	市町村道	修繕	(他)稲西線(新西脇橋)	橋梁修繕・耐震補強	箕面市						57		策定済
	A01-100	道路	一般	箕面市	直接	箕面市	市町村道	修繕	(他)西ノ所線(上之所橋)	橋梁修繕・耐震補強	箕面市						71		策定済
	A01-101	道路	一般	箕面市	直接	箕面市	市町村道	修繕	(他)瀬川府営住宅西1号線(石澄橋2号橋)他	橋梁修繕・耐震補強	箕面市						22		策定済
	A01-102	道路	一般	寝屋川市	直接	寝屋川市	市町村道	修繕	木田堀溝線	舗装修繕 L=1.8km	寝屋川市						20		策定済
	A01-103	道路	一般	高槻市	直接	高槻市	市町村道	点検	道路附属物点検(道路反射鏡)	道路反射鏡 2364基	高槻市						9		-
	A01-104	道路	一般	大阪府	直接	大阪府	国道	修繕	(国)173号 能勢工区	要対策盛り土法面	能勢町						300		-
	A01-105	道路	一般	大阪府	直接	大阪府	国道	修繕	(国)423号 池田工区	落石対策工	池田市						300		-

A 基幹事業

基幹事業(大)	番号	事業種別	地域種別	交付対象	直接間接	事業者	種別1	種別2	要素となる事業名 (事業箇所)	事業内容 (延長・面積等)	市区町村名/ 港湾・地区名	事業実施期間(年度)					全体事業費 (百万円)	費用 便益比	個別施設計画 策定状況
												R06	R07	R08	R09	R10			
一体的に実施することにより期待される効果																			
備考																			
道路事業	A01-106	道路	一般	大阪府	直接	大阪府	国道	修繕	(国)479号ほか	舗装修繕	管内一円						1,000	策定済	
	A01-107	道路	一般	大阪府	直接	大阪府	都道府 県道	修繕	(主)柏原駒ヶ谷千早赤 阪線ほか	舗装修繕	管内一円						2,000	策定済	
	A01-108	道路	一般	大阪府	直接	大阪府	都道府 県道	修繕	(一)上河内富田林線ほ か	舗装修繕	管内一円						1,000	策定済	
	A01-109	道路	一般	池田市	直接	池田市	市町村 道	点検調 査	市内一円路面性状調査	路面性状調査	池田市						10	-	
	A01-110	道路	一般	豊中市	直接	豊中市	市町村 道	修繕	(1)新千里5号線	舗装修繕 L=0.24km	豊中市						14	策定済	
	A01-111	道路	一般	豊中市	直接	豊中市	市町村 道	修繕	(1)島熊山東豊中線	舗装修繕 L=0.22km	豊中市						16	策定済	
	A01-112	道路	一般	豊中市	直接	豊中市	市町村 道	修繕	(2)松葉通り唐川線	舗装修繕 L=0.18km	豊中市						11	策定済	

A 基幹事業

基幹事業(大)	番号	事業種別	地域種別	交付対象	直接間接	事業者	種別1	種別2	要素となる事業名 (事業箇所)	事業内容 (延長・面積等)	市区町村名/ 港湾・地区名	事業実施期間(年度)					全体事業費 (百万円)	費用 便益比	個別施設計画 策定状況
												R06	R07	R08	R09	R10			
一体的に実施することにより期待される効果																			
備考																			
道路事業	A01-113	道路	一般	豊中市	直接	豊中市	市町村道	修繕	(2)野畑中央線	舗装修繕 L=0.22km	豊中市						17		策定済
	A01-114	道路	一般	豊中市	直接	豊中市	市町村道	修繕	野田小曾根線(下高川高架橋)	橋梁修繕、耐震補強L=30.0m	豊中市						58		策定済
	A01-115	道路	一般	高槻市	直接	高槻市	市町村道	点検	土工構造物点検	土工構造物点検	高槻市						6		-
	A01-116	道路	一般	吹田市	直接	吹田市	市町村道	修繕	山田南9号線(山田南橋)	耐震補強 L=15.8m	吹田市						50		策定済
	A01-117	道路	一般	摂津市	直接	摂津市	市町村道	修繕	(他)千里丘92号線	舗装修繕 L=0.48km	摂津市						26		策定済
	A01-118	道路	一般	摂津市	直接	摂津市	市町村道	修繕	(他)南千里丘5号線	舗装修繕 L=0.31km	摂津市						19		策定済

A 基幹事業

基幹事業(大)	番号	事業種別	地域種別	交付対象	直接間接	事業者	種別1	種別2	要素となる事業名 (事業箇所)	事業内容 (延長・面積等)	市区町村名/ 港湾・地区名	事業実施期間(年度)					全体事業費 (百万円)	費用 便益比	個別施設計画 策定状況
												R06	R07	R08	R09	R10			
一体的に実施することにより期待される効果																			
備考																			
道路事業	A01-119	道路	一般	摂津市	直接	摂津市	市町村道	修繕	(他)南千里丘6号線	舗装修繕 L=0.11km	摂津市						7		策定済
	A01-120	道路	一般	島本町	直接	島本町	市町村道	点検	町道東大寺水無瀬鶴ヶ池 幹線ほか(道路ストック 総点検)	路面性状調査、道路付属物点 検 1式	島本町						10		策定済
	A01-121	道路	一般	八尾市	直接	八尾市	市町村道	交安	(1)弥刀上之島線	歩道改良 L=0.1km	八尾市						20		-
	A01-122	道路	一般	柏原市	直接	柏原市	市町村道	点検調査	道路反射鏡点検業務	道路反射鏡点検 1500基	柏原市						25		未策定
	A01-123	道路	一般	松原市	直接	松原市	市町村道	改築	市道 新町中央線	道路改築 L=0.08km	松原市						99		-
	A01-124	道路	一般	大阪狭山市	直接	大阪狭山市	市町村道	修繕	池之原山本線	舗装修繕 L=400m	大阪狭山市						66		策定済

A 基幹事業

基幹事業(大)	番号	事業種別	地域種別	交付対象	直接間接	事業者	種別1	種別2	要素となる事業名 (事業箇所)	事業内容 (延長・面積等)	市区町村名/ 港湾・地区名	事業実施期間(年度)					全体事業費 (百万円)	費用 便益比	個別施設計画 策定状況
												R06	R07	R08	R09	R10			
一体的に実施することにより期待される効果																			
備考																			
道路事業	A01-125	道路	一般	和泉市	直接	和泉市	市町村道	点検調査	光明池春木線	FWD調査 L=0.4km	和泉市						5	策定中	
	A01-126	道路	一般	和泉市	直接	和泉市	市町村道	修繕	唐国久井線	舗装修繕 L=0.9km	和泉市						85	策定済	
	A01-127	道路	一般	高石市	直接	高石市	市町村道	点検調査	市内一円路面性状調査	路面性状調査	高石市						17	策定済	
	A01-128	道路	一般	泉大津市	直接	泉大津市	市町村道	点検調査	泉大津市路面性状調査	路面性状調査	泉大津市						5	未策定	
	A01-129	道路	一般	河南町	直接	河南町	市町村道	修繕	(他)持尾白木線	車道舗装 L=0.1km	河南町						4	策定済	
	A01-130	道路	一般	河南町	直接	河南町	市町村道	修繕	さくら坂地区一円	車道舗装 L=1.3km	河南町						37	策定済	

A 基幹事業

基幹事業(大)	番号	事業種別	地域種別	交付対象	直接間接	事業者	種別1	種別2	要素となる事業名 (事業箇所)	事業内容 (延長・面積等)	市区町村名/ 港湾・地区名	事業実施期間(年度)					全体事業費 (百万円)	費用 便益比	個別施設計画 策定状況	
												R06	R07	R08	R09	R10				
一体的に実施することにより期待される効果																				
備考																				
道路事業	A01-131	道路	一般	熊取町	直接	熊取町	市町村道	修繕	(他)(町)青葉台1号線 外	舗装修繕 路面下空洞修繕	熊取町						19		策定済	
	A01-132	道路	一般	熊取町	直接	熊取町	市町村道	点検調査	(他)(町)永楽線ほか 道路法面定期点検	道路法面点検 A=6,400㎡	熊取町						5		未策定	
	A01-133	道路	一般	貝塚市	直接	貝塚市	市町村道	修繕	(1)小瀬神前線(昆陽野 橋)	耐震補強 L=0.026km	貝塚市						39		策定済	
	A01-134	道路	一般	泉南市	直接	泉南市	市町村道	交安	南泉寺大師線	道路拡幅 L=150m	泉南市						50		-	
	A01-135	道路	一般	四條畷市	直接	四條畷市	市町村道	修繕	(1)忍ヶ丘砂線	舗装修繕 L=0.378km	四條畷市						49		策定済	
	A01-136	道路	一般	四條畷市	直接	四條畷市	市町村道	修繕	(他)砂49号線	舗装修繕 L=0.1km	四條畷市						16		策定済	

A 基幹事業

基幹事業(大)	番号	事業種別	地域種別	交付対象	直接間接	事業者	種別1	種別2	要素となる事業名 (事業箇所)	事業内容 (延長・面積等)	市区町村名/ 港湾・地区名	事業実施期間(年度)					全体事業費 (百万円)	費用 便益比	個別施設計画 策定状況
												R06	R07	R08	R09	R10			
一体的に実施することにより期待される効果																			
備考																			
道路事業	A01-137	道路	一般	四條畷市	直接	四條畷市	市町村道	調査	路面性状調査	路面性状調査 L=180km	四條畷市						12		策定済
	A01-138	道路	一般	富田林市	直接	富田林市	市町村道	修繕	喜志美原線	舗装修繕 L=440m	富田林市						40		策定済
	A01-139	道路	一般	茨木市	直接	茨木市	市町村道	点検	茨木市道路附属物等点検	街路灯、道路反射鏡点検	茨木市						250		策定済
	A01-140	道路	一般	和泉市	直接	和泉市	市町村道	改築	納花谷山線外1線(改良)	道路改良 L=1.8km	和泉市						95		-
	A01-141	道路	一般	大阪府	直接	大阪府	国道	点検調査	(国)173号ほか	道路防災点検	管内一円						150		策定済
	A01-142	道路	一般	大阪府	直接	大阪府	都道府県道	点検調査	(主)茨木能勢線ほか	道路防災点検	管内一円						400		策定済

A 基幹事業

基幹事業(大)	番号	事業種別	地域種別	交付対象	直接間接	事業者	種別1	種別2	要素となる事業名 (事業箇所)	事業内容 (延長・面積等)	市区町村名/ 港湾・地区名	事業実施期間(年度)					全体事業費 (百万円)	費用 便益比	個別施設計画 策定状況	
												R06	R07	R08	R09	R10				
一体的に実施することにより期待される効果																				
備考																				
道路事業	A01-143	道路	一般	河内長野市	直接	河内長野市	市町村道	修繕	(二)東の村線(夕月橋)	耐震補強L=0.16km	河内長野市						22		策定済	
	A01-144	道路	一般	池田市	直接	池田市	市町村道	修繕	舗装修繕事業	舗装修繕	池田市						180		-	
	A01-145	道路	一般	豊能町	直接	豊能町	市町村道	改築	町道光風台駅前1号線改良	歩道整備 L=70m、W=3.7m	豊能町						29		未策定	
	A01-146	街路	一般	高槻市	直接	高槻市	S街路	改築	高槻北駅南芥川線	歩道拡幅 L=15m	高槻市						52		-	
	A01-147	道路	一般	茨木市	直接	茨木市	市町村道	修繕	(1)東太田一丁目花園二丁目線	道路改良 L=0.5km	茨木市						100		-	
	A01-148	道路	一般	吹田市	直接	吹田市	市町村道	修繕	山田北千里万博公園古江線(寺田橋)	橋梁耐震補強	吹田市						35		策定済	
	A01-149	道路	一般	島本町	直接	島本町	市町村道	交安	町道山崎2号幹線	道路改良 L=0.4km	島本町						15		-	

A 基幹事業

基幹事業(大)	番号	事業種別	地域種別	交付対象	直接間接	事業者	種別1	種別2	要素となる事業名 (事業箇所)	事業内容 (延長・面積等)	市区町村名/ 港湾・地区名	事業実施期間(年度)					全体事業費 (百万円)	費用 便益比	個別施設計画 策定状況
												R06	R07	R08	R09	R10			
一体的に実施することにより期待される効果																			
備考																			
道路事業	A01-150	道路	一般	島本町	直接	島本町	市町村道	交安	町道広瀬桜井幹線	道路改良 L=0.02km	島本町						20	-	
	A01-151	道路	一般	大東市	直接	大東市	市町村道	点検	大東市道路附属物等点検	道路照明灯、道路反射鏡の総点検	大東市						253	-	
	A01-152	道路	一般	大東市	直接	大東市	市町村道	修繕	住道停車場線	耐震補強	大東市						68	-	
	A01-153	道路	一般	大東市	直接	大東市	市町村道	修繕	住道駅前西線	耐震補強	大東市						64	-	
	A01-154	道路	一般	四條畷市	直接	四條畷市	市町村道	交安	(他)中野3丁目中野1号線	バリアフリー化 L=0.13km	四條畷市						3	策定済	
	A01-155	道路	一般	四條畷市	直接	四條畷市	市町村道	修繕	(他) 薮屋砂1号線	舗装修繕 L=0.22km	四條畷市						41	策定済	

A 基幹事業

基幹事業(大)	番号	事業種別	地域種別	交付対象	直接間接	事業者	種別1	種別2	要素となる事業名 (事業箇所)	事業内容 (延長・面積等)	市区町村名/ 港湾・地区名	事業実施期間(年度)					全体事業費 (百万円)	費用 便益比	個別施設計画 策定状況	
												R06	R07	R08	R09	R10				
一体的に実施することにより期待される効果																				
備考																				
道路事業	A01-156	道路	一般	四條畷市	直接	四條畷市	市町村道	修繕	(他)中野本町11号線	舗装修繕 L=0.03km	四條畷市						2		策定済	
	A01-157	道路	一般	四條畷市	直接	四條畷市	市町村道	修繕	(他)部屋新町2号線	舗装修繕 L=0.09km	四條畷市						7		策定済	
	A01-158	道路	一般	八尾市	直接	八尾市	市町村道	交安	(1)若林沼線	歩道整備 L=250m	八尾市						15		-	
	A01-159	道路	一般	八尾市	直接	八尾市	市町村道	改築	(他)市道高安第103号線	道路改良 L=140m	八尾市						15		-	
	A01-160	道路	一般	松原市	直接	松原市	市町村道	修繕	市道 北新町東1号線外	舗装修繕(踏切) N=2箇所	松原市						58		-	
	A01-161	道路	一般	羽曳野市	直接	羽曳野市	市町村道	修繕	(1)藤井寺羽曳山線	道路舗装修繕 L=0.35km	羽曳野市						32		-	

A 基幹事業

基幹事業(大)	番号	事業種別	地域種別	交付対象	直接間接	事業者	種別1	種別2	要素となる事業名 (事業箇所)	事業内容 (延長・面積等)	市区町村名/ 港湾・地区名	事業実施期間(年度)					全体事業費 (百万円)	費用 便益比	個別施設計画 策定状況	
												R06	R07	R08	R09	R10				
一体的に実施することにより期待される効果																				
備考																				
道路事業	A01-162	道路	一般	河内長野市	直接	河内長野市	市町村道	修繕	市道貴望ヶ丘小山田線	舗装修繕工事 L=0.35km	河内長野市						40		策定済	
	A01-163	道路	一般	八尾市	直接	八尾市	市町村道	改築	(他)市道八尾駅前線	道路改良 L=180m	八尾市						130		-	
	A01-164	道路	一般	四條畷市	直接	四條畷市	市町村道	計画調査	舗装詳細調査(路床等)	舗装詳細調査 L=5.0km	四條畷市						13		策定済	
	A01-165	道路	一般	吹田市	直接	吹田市	市町村道	修繕	竹見桃山専用3号線(にれの木橋)	橋梁耐震補強	吹田市						78		策定済	
	A01-166	道路	一般	河内長野市	直接	河内長野市	市町村道	修繕	市道三日市1号線	舗装修繕工事 L=0.1km	河内長野市						48		策定済	
	A01-167	道路	一般	河内長野市	直接	河内長野市	市町村道	修繕	市道三日市青葉台線	舗装修繕工事 L=0.1km	河内長野市						8		策定済	

A 基幹事業

基幹事業(大)	番号	事業種別	地域種別	交付対象	直接間接	事業者	種別1	種別2	要素となる事業名 (事業箇所)	事業内容 (延長・面積等)	市区町村名/ 港湾・地区名	事業実施期間(年度)					全体事業費 (百万円)	費用 便益比	個別施設計画 策定状況
												R06	R07	R08	R09	R10			
一体的に実施することにより期待される効果																			
備考																			
道路事業	A01-168	道路	一般	河内長野市	直接	河内長野市	市町村道	修繕	市道南花台1号線	舗装修繕工事 L=0.1km	河内長野市						10		策定済
	A01-169	道路	一般	大阪狭山市	直接	大阪狭山市	市町村道	修繕	狭山東野線	舗装修繕 L=370m	大阪狭山市						34		策定済
	A01-170	道路	一般	大阪狭山市	直接	大阪狭山市	市町村道	修繕	廿山高蔵寺線	舗装修繕 L=300m	大阪狭山市						40		策定済
	A01-171	道路	一般	大阪狭山市	直接	大阪狭山市	市町村道	修繕	半田7号線	舗装修繕 L=350m	大阪狭山市						32		策定済
	A01-172	道路	一般	大阪狭山市	直接	大阪狭山市	市町村道	修繕	狭山岩室線	舗装修繕 L=40m	大阪狭山市						4		策定済
	A01-173	道路	一般	高石市	直接	高石市	市町村道	点検調査	道路附属物点検(道路照明施設・道路標識・道路反射鏡)	道路附属物点検	高石市						64		未策定

A 基幹事業

基幹事業(大)	番号	事業種別	地域種別	交付対象	直接間接	事業者	種別1	種別2	要素となる事業名 (事業箇所)	事業内容 (延長・面積等)	市区町村名/ 港湾・地区名	事業実施期間(年度)					全体事業費 (百万円)	費用 便益比	個別施設計画 策定状況	
												R06	R07	R08	R09	R10				
一体的に実施することにより期待される効果																				
備考																				
道路事業	A01-174	道路	一般	貝塚市	直接	貝塚市	市町村道	修繕	(他)水間片山線(片山橋)	耐震補強 L=0.042km	貝塚市						80		策定済	
	A01-175	道路	一般	泉大津市	直接	泉大津市	市町村道	修繕	市道台場線	舗装修繕	泉大津市						90		策定中	
	A01-176	道路	一般	泉南市	直接	泉南市	市町村道	交安	新家駅高野別所線(駅前地区)	道路拡幅L=40m	泉南市						30		-	
	A01-177	道路	一般	熊取町	直接	熊取町	市町村道	点検	熊取町道路照明灯点検事業	道路照明灯点検 227基	熊取町						30		未策定	
	A01-178	道路	一般	熊取町	直接	熊取町	市町村道	修繕	町道永楽線他道路法面修繕事業	道路法面修繕	熊取町						37		策定中	
	A01-179	道路	一般	松原市	直接	松原市	市町村道	新設	市道 新若林小川線	道路新設 L=0.2km	松原市						590		-	

A 基幹事業

基幹事業(大)	番号	事業種別	地域種別	交付対象	直接間接	事業者	種別1	種別2	要素となる事業名 (事業箇所)	事業内容 (延長・面積等)	市区町村名/ 港湾・地区名	事業実施期間(年度)					全体事業費 (百万円)	費用 便益比	個別施設計画 策定状況
												R06	R07	R08	R09	R10			
一体的に実施することにより期待される効果																			
備考																			
道路事業	A01-180	道路	一般	豊中市	直接	豊中市	市町村道	点検調査	豊中市内法面・擁壁点検調査	法面・擁壁点検調査 57か所	豊中市						25		策定済
	A01-181	道路	一般	豊中市	直接	豊中市	市町村道	修繕	阪急東側線	舗装修繕 L=0.46km	豊中市						30		策定済
	A01-182	道路	一般	豊中市	直接	豊中市	市町村道	修繕	東豊中線	舗装修繕 L=0.09km	豊中市						15		策定済
	A01-183	道路	一般	田尻町	直接	田尻町	市町村道	修繕	高野浜線	2層舗装 A=438.61㎡	田尻町						7		未策定
											小計						29,265		
											合計						29,265		

交付金の執行状況

(単位：百万円)

	R06				
配分額 (a)	423				
計画別流用増 減額 (b)	0				
交付額 (c=a+b)	423				
前年度からの繰越額 (d)	440				
支払済額 (e)	704				
翌年度繰越額 (f)	159				
うち未契約繰越額(g)	136				
不用額 (h = c+d-e-f)	0				
未契約繰越率+不用率 (i = (g+h)/(c+d))%	15.75				
未契約繰越率+不用率が10%を超えている場合その理由	補正予算により、年度内契約が困難であったため				

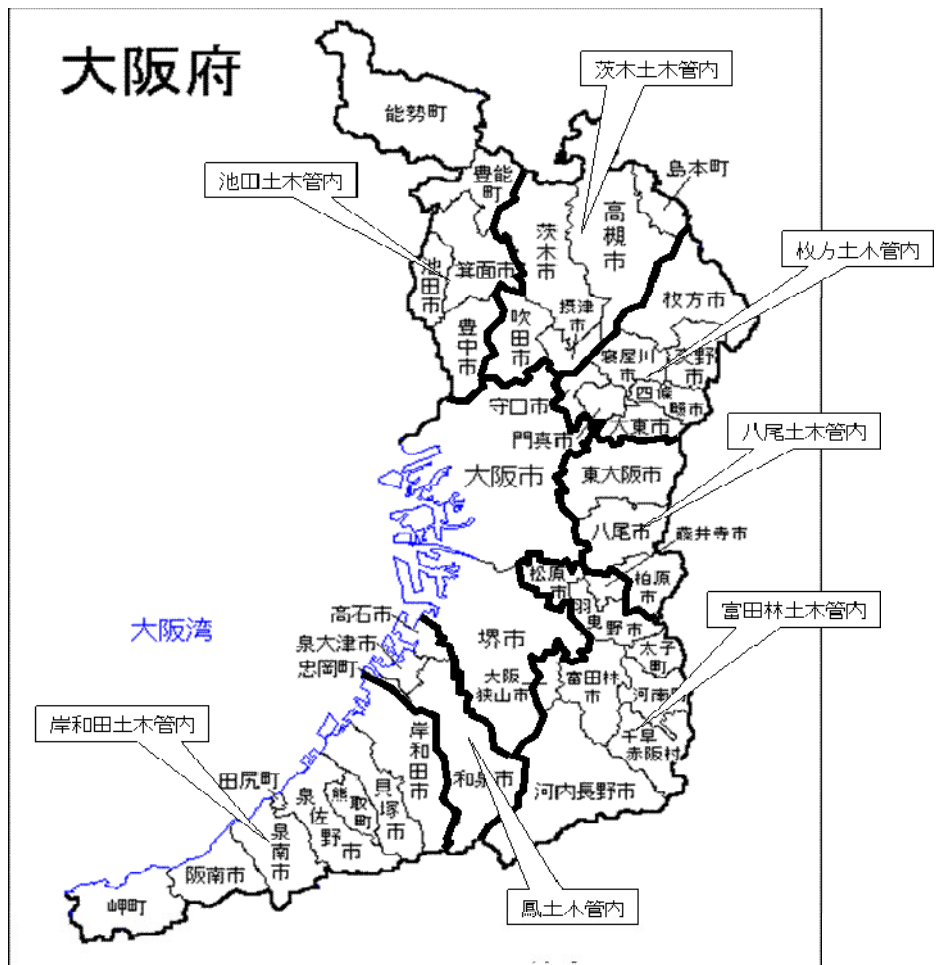
事前評価チェックシート

計画の名称： まちづくりと地域の安全・安心を支えるまちづくり（防災・安全）

事 前 評 価	チェック欄
I. 目標の妥当性 基本方針・上位計画等との適合等 1) 基本方針と適合している。	○
I. 目標の妥当性 基本方針・上位計画等との適合等 2) 上位計画等と整合性が確保されている。	○
I. 目標の妥当性 目標と広域的特定活動及び拠点施設との関係 1) 広域的特定活動により、目標達成の可能性が高い。	
I. 目標の妥当性 目標と広域的特定活動及び拠点施設との関係 2) 広域的特定活動の拠点としての拠点施設の位置づけが妥当である。	
II. 計画の効果・効率性 目標と事業内容の整合性等 1) 目標と指標・数値目標の整合性が確保されている。	○
II. 計画の効果・効率性 目標と事業内容の整合性等 2) 指標・数値目標と事業内容の整合性が確保されている。	○
II. 計画の効果・効率性 目標と事業内容の整合性等 3) 指標・数値目標が分かりやすいものとなっている。	○
II. 計画の効果・効率性 目標と事業内容の整合性等 4) 拠点施設・拠点施設整備事業と基幹事業の一体性が確保されている。	○
II. 計画の効果・効率性 目標と事業内容の整合性等 5) 地域資源の活用はハードとソフトの連携等を図る計画である。	○
II. 計画の効果・効率性 事業の効果 1) 十分な事業効果が確認されている。	○
II. 計画の効果・効率性 事業の効果 2) 他の事業との連携等による相乗効果・波及効果が得られるものとなっている。	○
III. 計画の実現可能性 計画の具体性 1) 拠点施設で広域的特定活動が実施される見込みが高い。	
III. 計画の実現可能性 計画の具体性 2) 拠点施設整備を新たに行う場合、その蓋然性が高い。	
III. 計画の実現可能性 円滑な事業執行の環境 1) 民間事業者等の多様な主体との連携が図られている。	○
III. 計画の実現可能性 円滑な事業執行の環境 2) 事業実施のための環境整備が図られている。	○

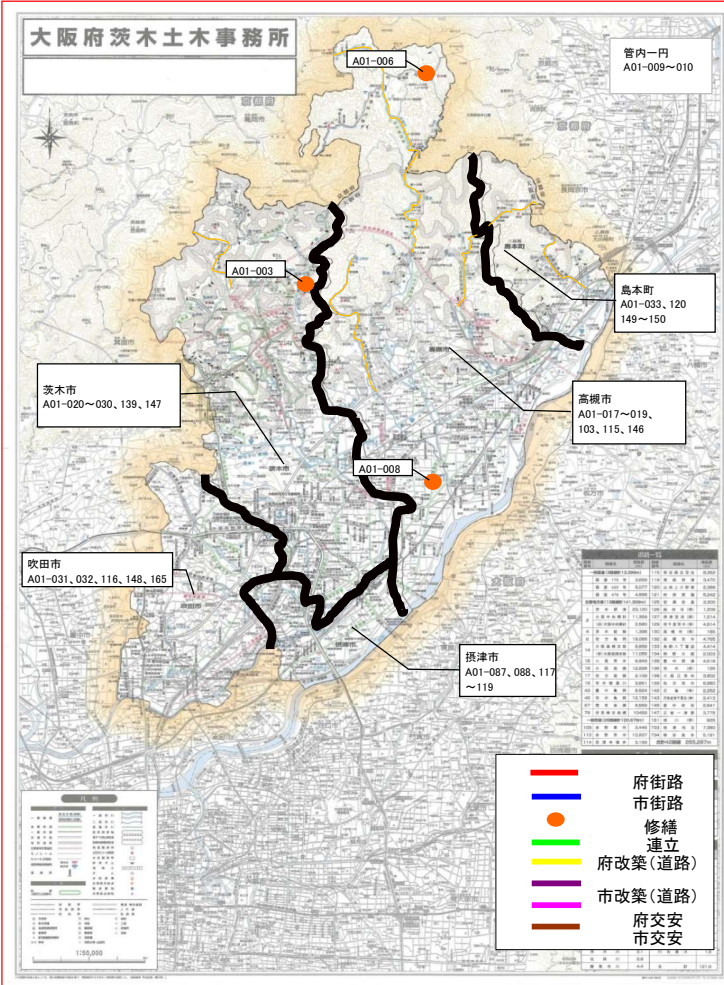
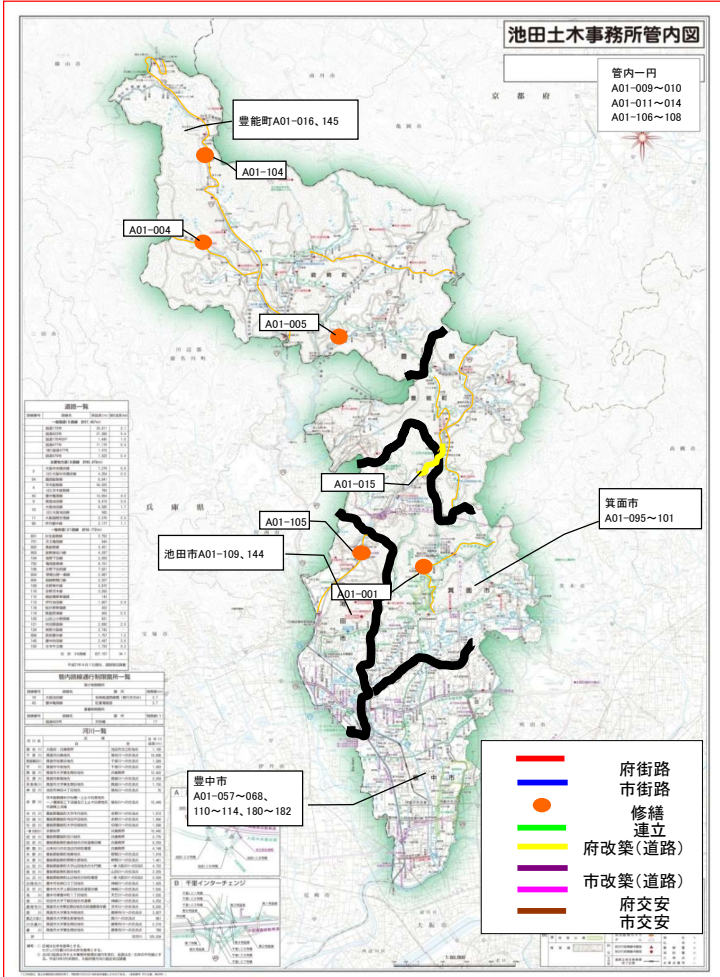
参考図面（防災・安全交付金）

計画の名称	21 まちづくりと地域の安全・安心を支えるみちづくり（防災・安全）		
計画の期間	令和6年度 ～ 令和10年度（5年間）	交付対象	大阪府、豊能町、高槻市、茨木市、吹田市、島本町、寝屋川市、大東市、四條畷市、八尾市、河内長野市、大阪狭山市、豊中市、柏原市、和泉市、泉大津市、岸和田市、貝塚市、泉南市、熊取町、岬町、摂津市、東大阪市、河南町、箕面市、池田市、松原市、高石市、富田林市、羽曳野市、田尻町



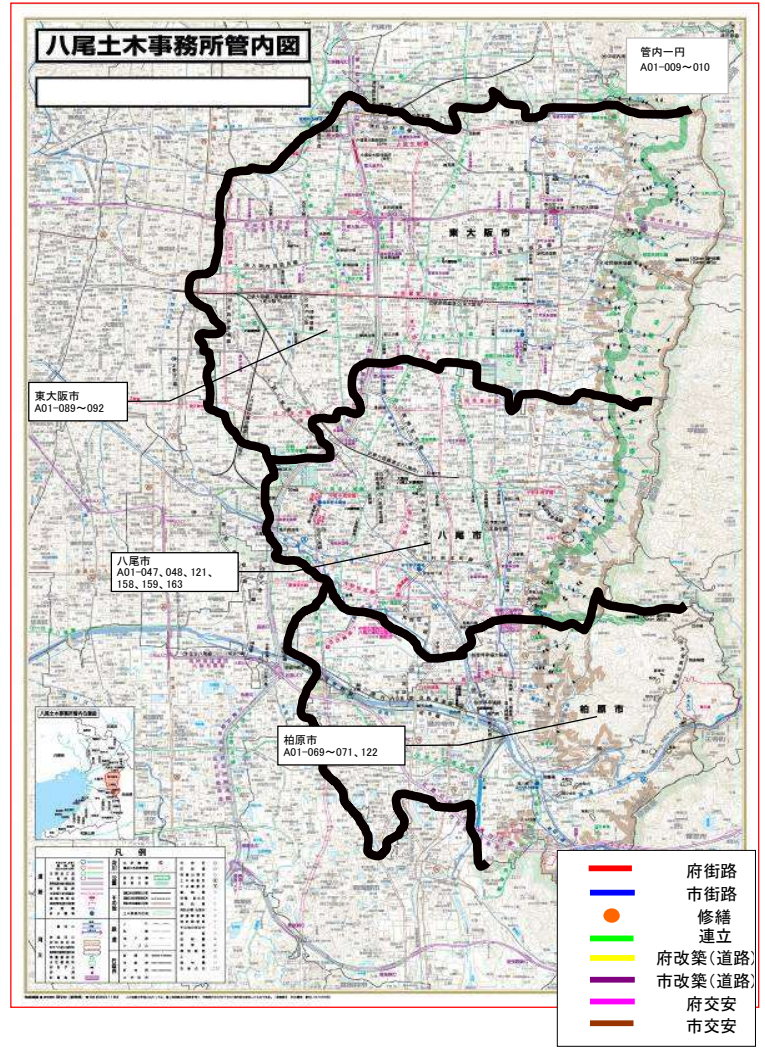
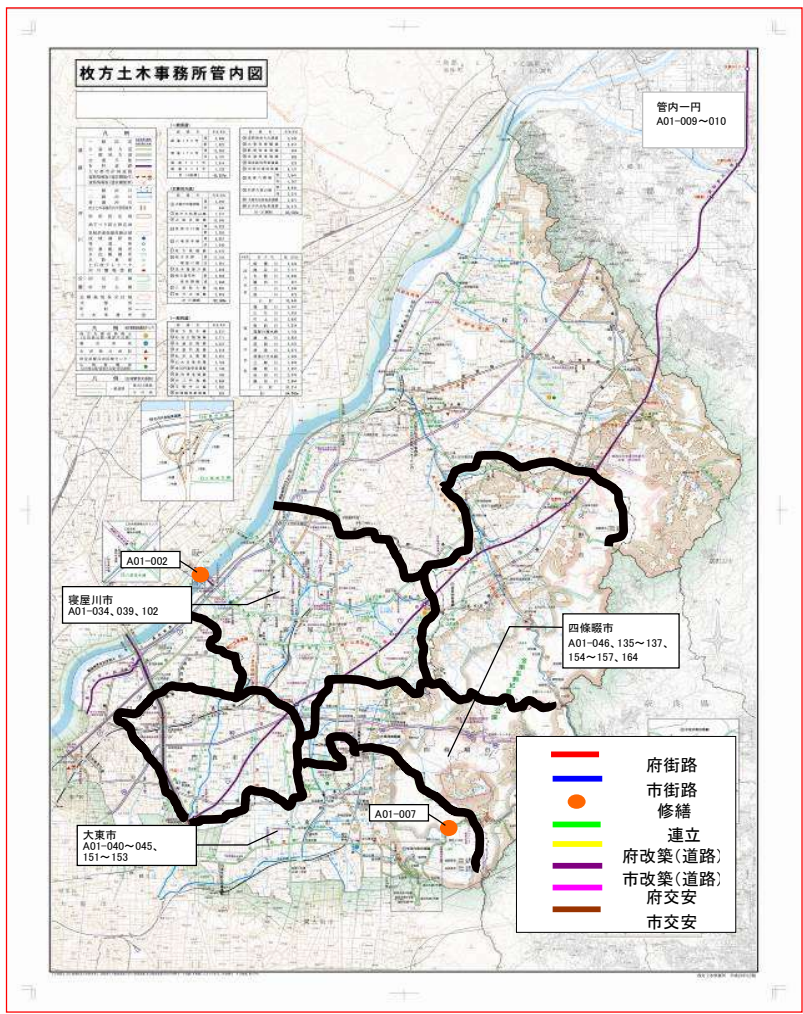
参考図面 (防災・安全交付金)

計画の名称	21 まちづくりと地域の安全・安心を支えるみちづくり (防災・安全)	
計画の期間	令和6年度 ~ 令和10年度 (5年間)	交付対象 大阪府、豊能町、高槻市、茨木市、吹田市、島本町、寝屋川市、大東市、四條畷市、八尾市、河内長野市、大阪狭山市、豊中市、柏原市、和泉市、泉大津市、岸和田市、貝塚市、泉南市、熊取町、岬町、摂津市、東大阪市、河南町、箕面市、池田市、松原市、高石市、富田林市、羽曳野市、田尻町



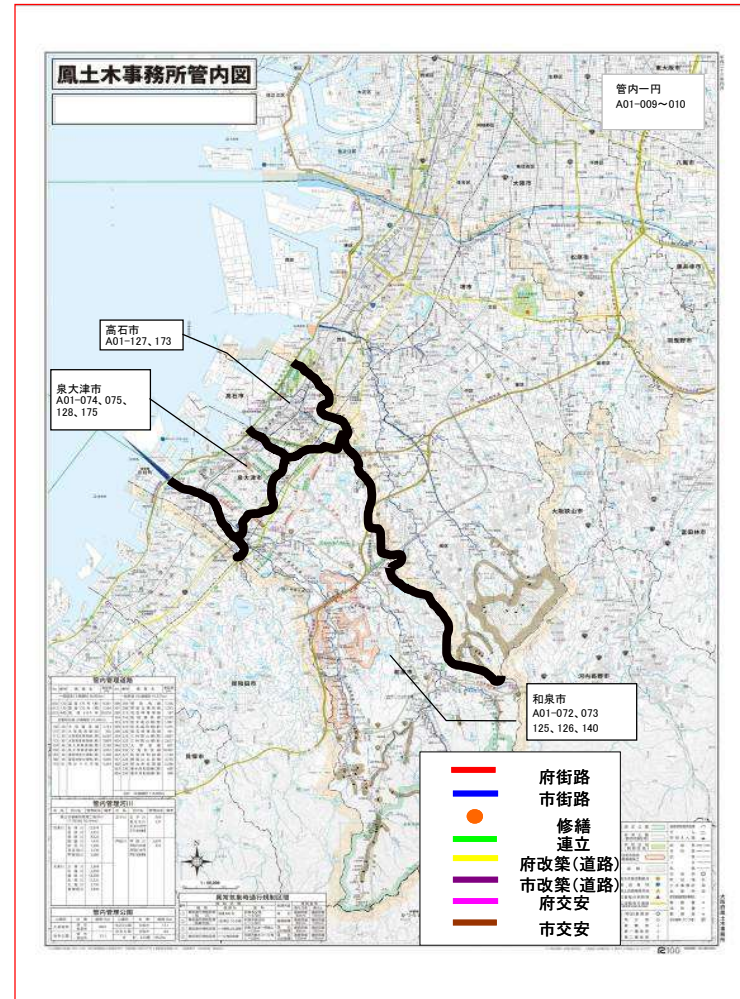
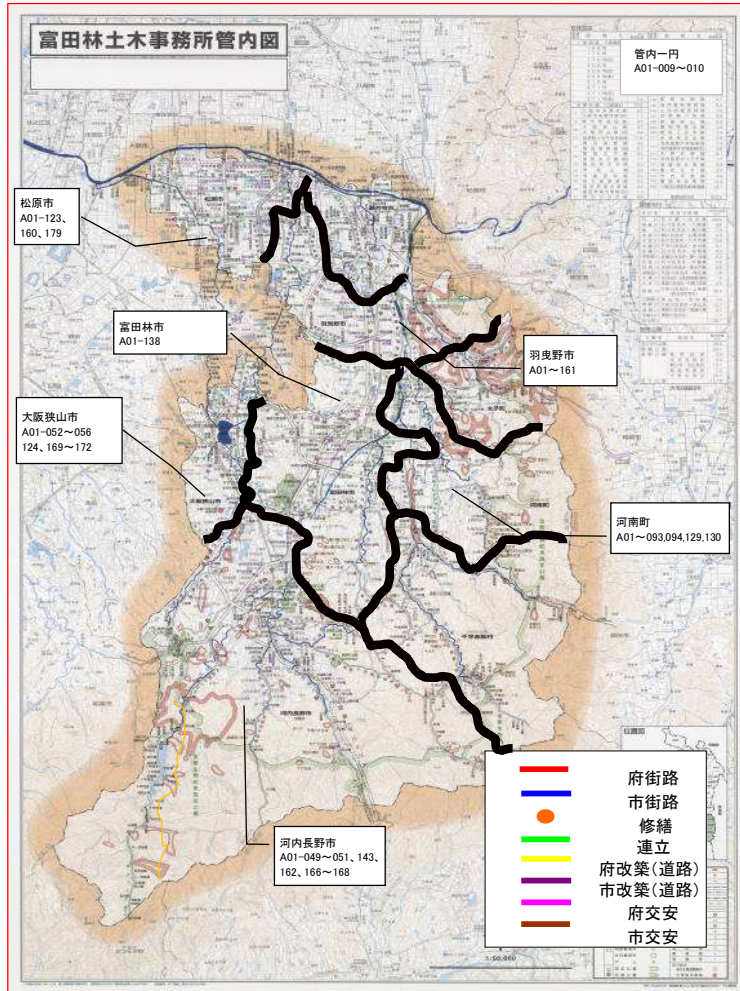
参考図面 (防災・安全交付金)

計画の名称	21 まちづくりと地域の安全・安心を支えるみちづくり (防災・安全)	
計画の期間	令和6年度 ~ 令和10年度 (5年間)	交付対象 大阪府、豊能町、高槻市、茨木市、吹田市、島本町、寝屋川市、大東市、四條畷市、八尾市、河内長野市、大阪狭山市、豊中市、柏原市、和泉市、泉大津市、岸和田市、貝塚市、泉南市、熊取町、岬町、摂津市、東大阪市、河南町、箕面市、池田市、松原市、高石市、富田林市、羽曳野市、田尻町



参考図面 (防災・安全交付金)

計画の名称	21 まちづくりと地域の安全・安心を支えるみちづくり (防災・安全)	
計画の期間	令和6年度 ~ 令和10年度 (5年間)	交付対象 大阪府、豊能町、高槻市、茨木市、吹田市、島本町、寝屋川市、大東市、四條畷市、八尾市、河内長野市、大阪狭山市、豊中市、柏原市、和泉市、泉大津市、岸和田市、貝塚市、泉南市、熊取町、岬町、摂津市、東大阪市、河南町、箕面市、池田市、松原市、高石市、富田林市、羽曳野市、田尻町



参考図面 (防災・安全交付金)

計画の名称	21 まちづくりと地域の安全・安心を支えるみちづくり (防災・安全)		
計画の期間	令和6年度 ~ 令和10年度 (5年間)	交付対象	大阪府, 豊能町, 高槻市, 茨木市, 吹田市, 島本町, 寝屋川市, 大東市, 四條畷市, 八尾市, 河内長野市, 大阪狭山市, 豊中市, 柏原市, 和泉市, 泉大津市, 岸和田市, 貝塚市, 泉南市, 熊取町, 岬町, 摂津市, 東大阪市, 河南町, 箕面市, 池田市, 松原市, 高石市, 富田林市, 羽曳野市, 田尻町

