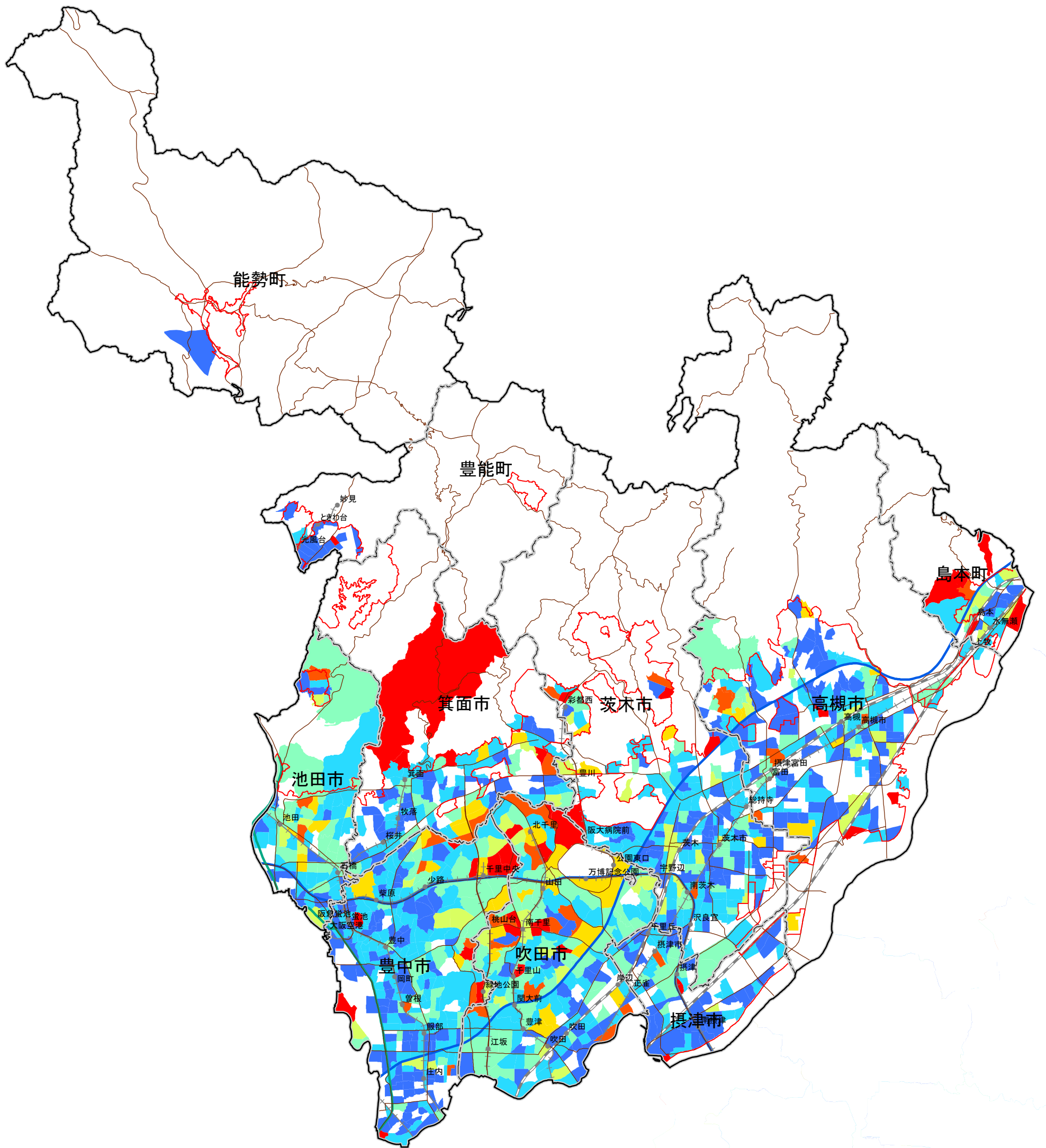


鉄筋コンクリート造・鉄骨鉄筋コンクリート造 建築面積の割合

北部大阪都市計画区域
③建物構造別床面積調査

鉄筋コンクリート造・鉄骨鉄筋コンクリート造建築面積/総計建築面積



凡例

- 都市計画区域界
- 市町村界
- 市街化区域界
- 駅
- JR線
- 私鉄
- 高速自動車国道
- 阪神高速道路
- 一般国道・幹線道路

