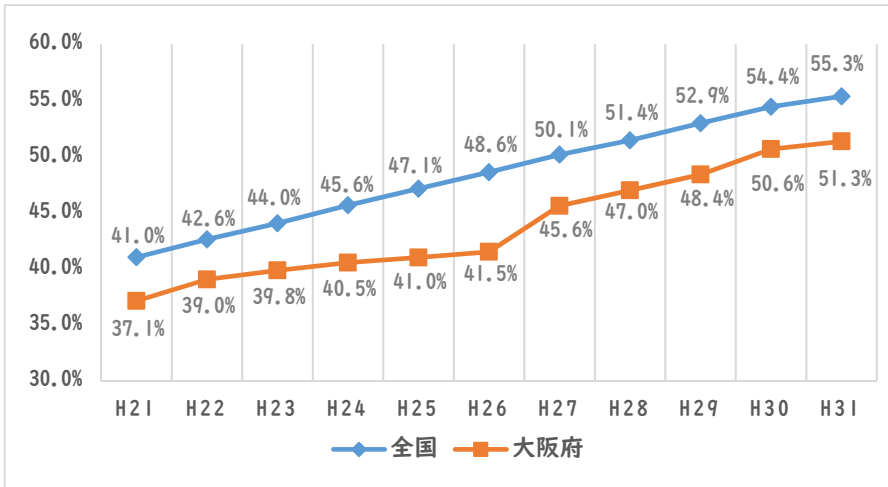


大阪府の健康関連データ

(1) 特定健診受診率の推移

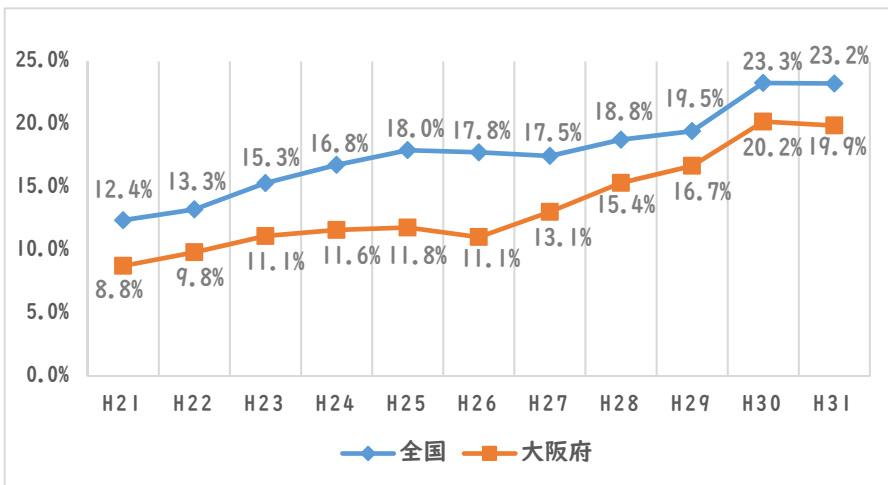


○大阪府の平成 31 年（令和元年）の特定健診受診率は、前年より 0.7 ポイント上昇し、51.3%であった。

○また、毎年微増ではあるが、受診率は高くなってきている。

○全国平均との比較では、平成 26 年までは差が広がっていたが、27 年を境に 4 ポイント程度の差で推移している。

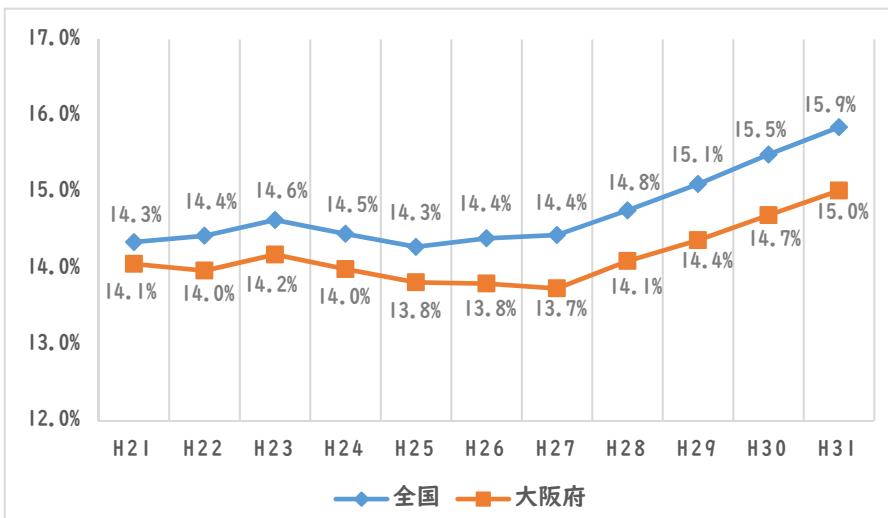
(2) 特定保健指導実施率の推移



○大阪府の特定保健指導実施率は平成 27 年以降、毎年増加傾向であったが、平成 31 年（令和元年）は、前年より 0.2 ポイント低下し、19.9%であった。

○全国平均との比較では、特定健診受診率と同様に平成 26 年までは差が広がっていたが、27 年を境に 3 ポイント程度の差で推移している。

(3) メタボリックシンドローム該当者割合

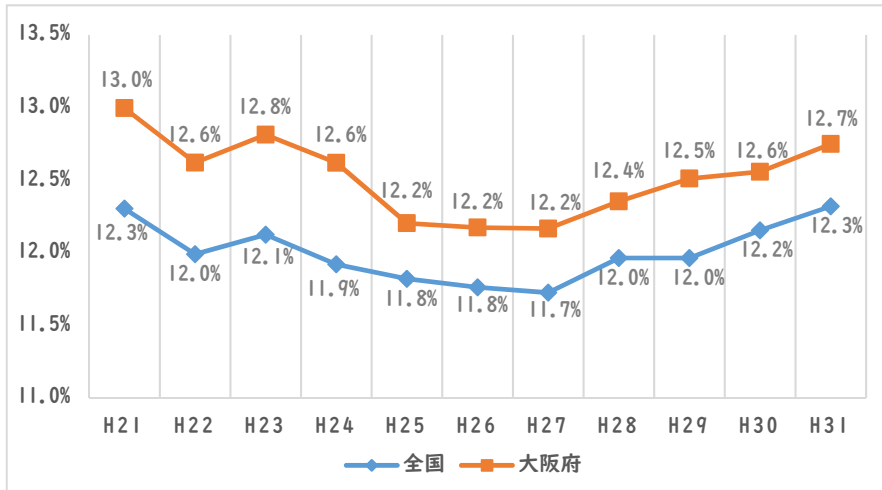


○大阪府の平成 31 年（令和元年）の特定健診受診者におけるメタボリックシンドロームの該当者割合は、前年より 0.4 ポイント増加し、15.0%であった。

○平成 27 年以降増加傾向であり、全国平均も同様の傾向が見られる。

○大阪府の数値は全国平均を下回って推移しており、平成 27 年を境に全国平均との差も広がってきている。

(4) メタボリックシンドローム予備群者割合

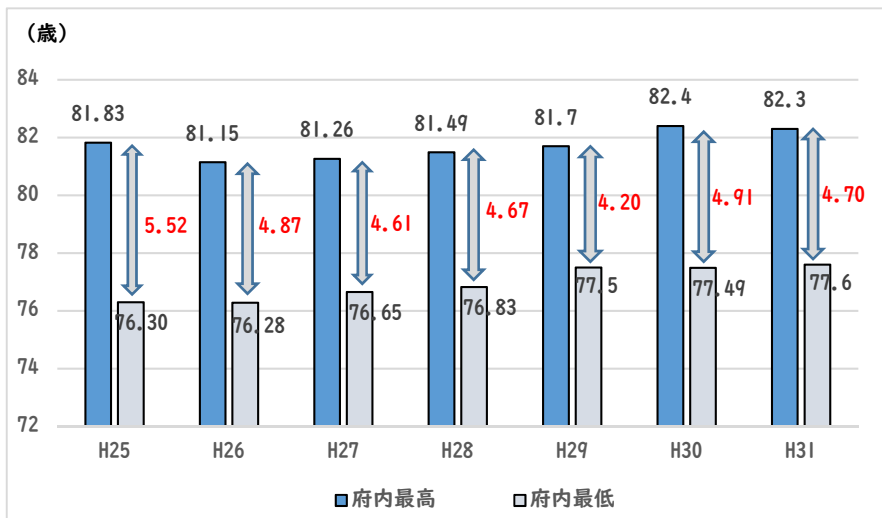


○大阪府の平成 31 年（令和元年）の特定健診受診者におけるメタボリックシンドローム予備群者割合は 12.7%であり、平成 27 年以降増加傾向である。

○全国平均も同様の傾向が見られる。

○大阪府の数値は全国平均を上回って推移しているが、平成 27 年を境に全国平均との差は縮まってきている。

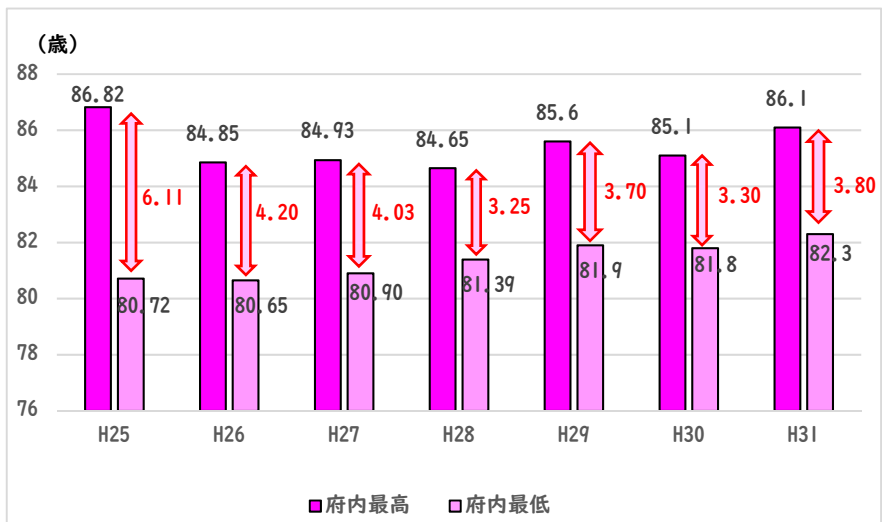
(5) 男性の健康寿命（日常生活動作が自立している期間）の市町村格差の推移



○大阪府の男性健康寿命における市町村格差は、前年より 0.21 歳低い 4.70 歳である。

○平成 29 年から 30 年にかけて府内最高値が 0.7 歳延伸し、31 年も横ばいで推移している。一方で、府内最低値は変動が少ないまま推移している。

(6) 女性の健康寿命（日常生活動作が自立している期間）の市町村格差の推移



○大阪府の女性健康寿命における市町村格差は、前年より 0.50 歳高い 3.80 歳である。

○府内市町村格差は前年より広がったが、平成 31 年は最高値及び府内最低値ともに前年より延伸している。

特定健康診査受診率の推移

都道府県	平成21年度			平成22年度			平成23年度			平成24年度			平成25年度			平成26年度			平成27年度			平成28年度			平成29年度			平成30年度			平成31年度(令和元年度)												
	特定健康診査対象者数(推計値)	特定健康診査受診者数	特定健康診査受診率(%)	都道府県	特定健康診査対象者数(推計値)	特定健康診査受診者数	特定健康診査受診率(%)	都道府県	特定健康診査対象者数(推計値)	特定健康診査受診者数	特定健康診査受診率(%)	都道府県	特定健康診査対象者数(推計値)	特定健康診査受診者数	特定健康診査受診率(%)	都道府県	特定健康診査対象者数(推計値)	特定健康診査受診者数	特定健康診査受診率(%)	都道府県	特定健康診査対象者数(推計値)	特定健康診査受診者数	特定健康診査受診率(%)	都道府県	特定健康診査対象者数(推計値)	特定健康診査受診者数	特定健康診査受診率(%)	都道府県	特定健康診査対象者数(推計値)	特定健康診査受診者数	特定健康診査受診率(%)												
1 東京都	5,000,434	2,920,426	58.4%	1 東京都	5,042,772	3,037,363	60.2%	1 東京都	5,093,152	3,138,217	61.6%	1 東京都	5,204,983	3,275,483	62.9%	1 東京都	5,316,185	3,481,178	65.5%	1 東京都	5,416,704	3,361,214	62.1%	1 東京都	5,470,987	3,466,537	63.4%	1 東京都	5,371,739	3,480,271	64.8%	1 東京都	5,455,836	3,611,832	66.2%	1 東京都	5,489,231	3,683,160	67.1%	1 東京都	5,578,891	3,677,714	65.9%
2 宮城県	947,565	462,920	48.9%	2 山形県	485,665	243,718	50.2%	2 山形県	482,998	252,561	52.3%	2 山形県	476,979	255,454	53.6%	2 山形県	482,290	264,066	54.8%	2 山形県	484,112	279,192	57.7%	2 山形県	482,012	289,226	60.0%	2 山形県	483,436	295,751	61.2%	2 山形県	483,593	303,265	62.7%	2 山形県	480,171	306,678	63.9%	2 山形県	478,740	312,352	65.2%
3 富山県	459,612	220,888	48.1%	3 宮城県	941,902	469,650	49.9%	3 宮城県	936,055	471,104	50.3%	3 宮城県	938,746	497,006	52.9%	3 宮城県	955,797	520,836	54.5%	3 宮城県	969,765	549,138	56.6%	3 宮城県	974,459	561,160	57.6%	3 宮城県	975,810	573,833	58.8%	3 宮城県	983,564	586,905	59.7%	3 宮城県	983,588	590,614	60.0%	3 富山県	470,591	290,263	61.7%
4 新潟県	994,379	472,688	47.5%	4 富山県	456,206	225,747	49.5%	4 新潟県	995,218	491,118	49.3%	4 富山県	464,257	239,852	51.7%	4 富山県	470,281	252,903	53.8%	4 富山県	476,216	259,704	54.5%	4 富山県	477,372	266,700	55.9%	4 富山県	475,414	271,687	57.1%	4 富山県	476,637	277,458	58.2%	4 新潟県	999,270	596,842	59.7%	4 宮城県	986,419	603,466	61.2%
5 山形県	489,780	231,918	47.4%	5 新潟県	990,168	481,924	48.7%	5 富山県	460,560	222,941	48.4%	5 新潟県	982,730	502,866	51.2%	5 新潟県	998,485	526,506	52.7%	5 石川県	497,628	263,785	53.0%	5 山梨県	367,002	203,887	55.6%	5 山梨県	364,290	207,161	56.9%	5 富山県	473,090	282,419	59.7%	5 新潟県	996,841	608,713	61.1%				
6 山梨県	359,022	161,340	44.9%	6 山梨県	360,596	168,959	46.9%	6 山梨県	361,104	174,470	48.3%	6 山梨県	363,730	184,193	50.6%	6 山梨県	365,203	188,376	51.6%	6 新潟県	1,003,240	530,133	52.8%	6 石川県	500,464	272,148	54.4%	6 長野県	900,864	504,310	56.0%	6 長野県	904,136	519,498	57.5%	6 山梨県	361,399	215,124	59.5%	6 山梨県	360,020	217,697	60.5%
7 愛知県	2,927,941	1,283,394	43.8%	7 長野県	885,590	409,616	46.3%	7 長野県	889,071	428,530	48.2%	7 石川県	479,447	238,635	49.8%	7 石川県	492,119	253,520	51.5%	7 山梨県	367,334	193,986	52.8%	7 長野県	906,675	491,303	54.2%	7 新潟県	1,002,831	550,312	54.9%	7 石川県	503,117	284,484	56.5%	7 長野県	899,296	532,516	59.2%	7 石川県	500,590	302,429	60.4%
8 大分県	489,349	213,128	43.6%	8 愛知県	2,943,905	1,349,936	45.9%	8 愛知県	2,986,461	1,398,757	46.8%	8 長野県	891,235	442,457	49.6%	8 長野県	896,832	459,663	51.3%	8 長野県	906,388	476,170	52.5%	8 新潟県	1,003,950	538,130	53.6%	8 石川県	500,872	274,413	54.8%	8 新潟県	1,005,258	568,318	56.5%	8 石川県	500,870	295,827	59.1%	8 長野県	896,099	539,054	60.2%
9 長野県	884,834	381,045	43.1%	9 大分県	484,816	219,496	45.3%	9 三重県	769,531	355,650	46.2%	9 大分県	481,109	231,183	48.1%	9 三重県	773,240	388,505	50.2%	9 三重県	781,870	410,018	52.4%	9 鳥根県	294,217	157,303	53.5%	9 千葉県	2,624,714	1,426,961	54.4%	9 千葉県	2,641,901	1,492,121	56.5%	9 滋賀県	581,205	329,489	56.7%	9 滋賀県	583,779	340,709	58.4%
10 鳥根県	294,901	126,572	42.9%	10 鳥根県	290,368	129,036	44.4%	10 大分県	483,756	222,427	46.0%	10 三重県	773,782	389,355	47.7%	10 愛知県	3,059,068	1,517,686	49.6%	10 千葉県	2,637,039	1,359,762	51.6%	10 三重県	781,152	413,973	53.0%	10 三重県	774,516	420,128	54.2%	10 静岡県	1,602,206	890,156	55.6%	10 大分県	496,313	280,886	56.6%	10 三重県	769,517	448,875	58.3%
11 福島県	843,088	360,933	42.8%	11 三重県	761,416	334,921	44.0%	11 石川県	477,884	219,347	45.9%	11 愛知県	3,043,855	1,448,527	47.6%	11 静岡県	1,599,750	789,202	49.3%	11 静岡県	1,612,546	825,456	51.2%	11 千葉県	2,645,989	1,400,292	52.9%	11 静岡県	1,599,828	866,226	54.1%	11 大分県	498,255	276,104	55.4%	11 静岡県	1,591,924	900,941	56.6%	11 鳥根県	290,004	168,727	58.2%
12 群馬県	838,274	358,225	42.7%	12 群馬県	837,900	368,277	44.0%	12 静岡県	1,598,856	729,535	45.6%	12 静岡県	1,607,341	782,219	47.4%	12 大分県	494,169	238,969	48.4%	12 大分県	497,462	251,787	50.6%	12 静岡県	1,612,803	852,695	52.9%	12 大分県	497,490	268,841	54.0%	12 三重県	777,259	427,450	55.0%	12 鳥根県	291,291	164,117	56.3%	12 静岡県	1,587,434	916,822	57.8%
13 石川県	476,875	201,555	42.3%	13 石川県	475,312	208,614	43.9%	13 鳥根県	287,563	129,699	45.1%	13 鳥根県	286,793	134,434	46.9%	13 千葉県	2,599,571	1,256,553	48.3%	13 鳥根県	294,992	149,238	50.6%	13 大分県	497,130	258,714	52.0%	13 鳥根県	293,359	156,870	53.5%	13 愛知県	3,099,217	1,682,529	54.3%	13 三重県	773,600	435,345	56.3%	13 岩手県	551,684	315,867	57.3%
14 三重県	766,139	322,015	42.0%	14 静岡県	1,593,195	695,392	43.6%	14 岐阜県	873,055	389,055	44.6%	14 香川県	413,951	191,473	46.3%	14 滋賀県	563,271	269,839	47.9%	14 愛知県	3,103,531	1,564,293	50.4%	14 愛知県	3,120,031	1,611,190	51.6%	14 愛知県	3,075,453	1,632,754	53.1%	14 鳥根県	293,247	157,953	53.9%	14 千葉県	2,630,558	1,471,493	55.9%	14 愛知県	3,108,246	1,777,152	57.2%
15 香川県	413,315	173,558	42.0%	15 福島県	837,385	362,780	43.3%	15 群馬県	843,266	374,144	44.4%	15 岩手県	546,884	252,762	46.2%	15 鳥根県	293,758	139,227	47.4%	15 岩手県	560,570	280,129	50.0%	15 岩手県	557,451	285,497	51.2%	15 埼玉県	3,088,694	1,615,398	52.3%	15 埼玉県	3,108,616	1,670,923	53.8%	15 愛知県	3,100,873	1,723,301	55.6%	15 千葉県	2,632,696	1,498,253	56.9%
16 千葉県	2,630,713	1,090,899	41.5%	16 岐阜県	870,741	374,130	43.0%	16 千葉県	2,677,947	1,179,558	44.0%	16 岐阜県	881,764	405,999	46.0%	16 岩手県	557,641	262,721	47.1%	16 滋賀県	574,113	285,233	49.7%	16 埼玉県	3,108,260	1,582,268	50.9%	16 岩手県	558,774	290,839	52.0%	16 岩手県	558,569	297,012	53.2%	16 埼玉県	3,094,054	1,699,903	54.9%	16 大分県	494,794	279,264	56.4%
17 静岡県	1,589,952	657,009	41.3%	17 香川県	411,523	175,483	42.6%	17 香川県	414,967	182,757	44.0%	17 沖縄県	523,620	240,496	45.9%	17 香川県	423,931	198,479	46.8%	17 埼玉県	3,096,157	1,531,122	49.5%	17 茨城県	1,276,424	636,193	49.8%	17 茨城県	1,267,496	652,518	51.5%	17 茨城県	1,276,591	674,372	52.8%	17 茨城県	1,267,617	696,264	54.9%	17 埼玉県	3,095,413	1,743,838	56.3%
18 岐阜県	872,998	355,893	40.8%	18 滋賀県	550,854	234,550	42.6%	18 沖縄県	519,031	227,804	43.9%	18 鹿児島県	675,412	309,183	45.8%	18 福島県	834,994	388,704	46.6%	18 福井県	338,311	166,265	49.1%	18 福島県	840,256	418,275	49.8%	18 滋賀県	580,887	305,932	52.7%	18 岩手県	554,292	304,406	54.9%	18 福井県	335,210	186,035	55.5%				
19 京都府	1,034,659	420,411	40.6%	19 千葉県	2,651,109	1,117,840	42.2%	19 岩手県	552,902	242,660	43.9%	19 福島県	826,117	377,254	45.7%	19 岐阜県	891,597	414,081	46.4%	19 福島県	840,773	408,890	48.6%	19 滋賀県	577,626	287,284	49.7%	19 神奈川県	3,792,240	1,934,795	51.0%	19 福井県	337,492	177,517	52.6%	19 福井県	336,061	182,525	54.3%	19 茨城県	1,266,162	701,196	55.4%
20 滋賀県	545,580	218,795	40.1%	20 沖縄県	512,894	214,785	41.9%	20 滋賀県	558,095	242,408	43.4%	20 滋賀県	564,980	255,622	45.2%	20 群馬県	857,688	397,364	46.3%	20 神奈川県	3,798,485	1,845,399	48.6%	20 神奈川県	3,818,126	1,897,594	49.7%	20 福井県	337,100	171,971	51.0%	20 神奈川県	3,828,918	2,011,627	52.5%	20 福島県	836,124	449,706	53.8%	20 神奈川県	3,827,063	2,110,505	55.1%
21 岩手県	567,636	225,897	39.8%	21 京都府	1,031,771	428,348	41.5%	21 福島県	828,895	359,662	43.4%	21 千葉県	2,682,327	1,208,505	45.1%	21 茨城県	1,262,333	582,840	46.2%	21 群馬県	866,080	418,009	48.3%	21 岐阜県	896,444	439,385	49.0%	21 滋賀県	575,743	293,629	51.0%	21 福島県	841,356	441,216	52.4%	21 神奈川県	3,824,271	2,051,641	53.6%	21 群馬県	854,876	469,673	54.9%
22 茨城県	1,271,571	505,809	39.8%	22 神奈川県	3,737,453	1,511,783	40.4%	22 京都府	1,036,102	438,809	42.4%	22 群馬県	849,960	381,820	44.9%	22 神奈川県	3,732,697	1,712,727	45.9%	22 茨城県	1,276,480	614,661	48.2%	22 群馬県	866,354	424,215	49.0%	22 群馬県	856,573	433,792	50.6%	22 岐阜県	889,081	459,081	51.6%	22 栃木県	857,682	457,846	53.4%	22 岐阜県	881,201	483,514	54.9%
23 沖縄県	511,709	201,776	39.4%	23 福井県	327,237	132,158	40.4%	23 茨城県	1,271,644	535,508	42.1%	23 福井県	328,826	147,356	44.8%	23 埼玉県	3,046,798	1,396,944	45.8%	23 鹿児島県	695,451	333,396	47.9%	23 福井県	338,269	165,479	48.9%	23 岐阜県	888,449	445,279	50.1%	23 群馬県	860,473	443,098	51.5%	23 岐阜県	883,414	469,844	53.2%	23 福島県	834,937	456,475	54.7%
24 神奈川県	3,717,288	1,460,402	39.3%	24 岩手県	561,231	226,620	40.4%	24 福井県	328,568	138,035	42.0%	24 茨城県	1,282,835	557,269	43.4%	24 福井県	335,156	152,065	45.4%	24 岐阜県	896,995	426,604	47.6%	24 沖縄県	559,721																		

健康寿命(H27-H31(R1)) [日常生活動作が自立している期間の平均]

市町村名 ・地区名	健康寿命(男性)					不健康な期間(男性)				
	H27	H28	H29	H30	H31(R1)	H27	H28	H29	H30	H31(R1)
大阪市	76.65	76.83	(77.63)	(77.49)	(77.73)	1.72	1.78	(1.82)	(1.82)	(1.87)
堺市	78.14	78.66	78.8	79.2	79.1	1.74	1.79	1.8	1.9	1.8
豊中市	78.91	79.70	79.9	79.9	80.4	1.74	1.86	1.9	1.9	2.0
吹田市	80.19	80.48	80.8	81.0	81.4	1.72	1.70	1.7	1.7	1.7
○池田市	80.84	81.16	81.6	81.6	81.6	1.69	1.68	1.6	1.7	1.7
箕面市	81.13	80.76	81.1	81.9	81.8	1.56	1.47	1.5	1.5	1.7
●能勢町	77.96	79.51	79.6	80.2	80.3	1.22	1.42	1.4	1.4	1.4
◎豊能町	81.26	81.49	81.7	82.4	82.3	1.55	1.47	1.5	1.5	1.6
高槻市	80.25	80.58	81.2	81.2	82.0	1.21	1.17	1.2	1.2	1.3
茨木市	79.59	80.00	(80.99)	(80.72)	80.9	1.53	1.53	(1.59)	(1.59)	1.6
○摂津市	78.47	78.80	79.3	79.3	79.6	1.77	1.61	1.5	1.6	1.7
◎島本町	80.51	80.61	81.0	81.2	81.3	1.57	1.65	1.6	1.6	1.8
枚方市	79.19	78.84	(79.97)	(80.26)	(80.36)	1.90	1.88	(1.97)	(1.84)	(1.84)
寝屋川市	78.50	78.61	78.5	78.5	78.5	1.68	1.77	1.7	1.8	1.7
○交野市	80.13	80.29	80.8	81.9	82.0	1.33	1.31	1.3	1.4	1.3
○大東市	77.99	78.26	78.5	78.7	79.1	1.58	1.55	1.7	1.7	1.8
○四條畷市	78.47	78.67	79.1	79.1	78.6	1.72	1.72	1.7	1.7	1.8
○門真市	76.98	77.01	77.5	77.5	77.7	1.93	1.80	1.8	1.9	1.9
守口市	77.88	77.70	77.5	77.6	78.0	2.01	1.98	2.0	1.9	2.1
東大阪市	77.83	77.42	78.5	78.3	79.3	1.75	1.65	1.8	1.9	1.9
八尾市	78.34	78.25	78.8	79.3	79.3	1.82	1.63	1.9	1.9	1.9
○柏原市	78.50	78.31	78.9	79.1	79.1	2.07	1.91	1.7	1.7	1.6
○松原市	78.62	79.02	79.4	79.1	79.0	1.37	1.32	1.3	1.4	1.5
○羽曳野市	78.96	79.43	79.7	79.5	79.4	1.69	1.72	1.7	1.7	1.6
○藤井寺市	79.42	79.11	79.3	79.4	79.3	1.63	1.65	1.8	1.7	1.6
○富田林市	79.10	79.21	79.3	79.8	79.6	1.97	1.87	2.1	2.2	2.0
○河内長野市	79.99	80.33	80.6	80.9	80.6	2.04	1.91	2.0	1.7	1.8
○大阪狭山市	79.91	79.98	80.4	80.5	80.9	1.74	1.76	1.7	1.7	1.9
◎太子町	79.91	80.37	80.5	80.3	81.4	2.14	1.62	1.8	1.5	1.7
◎河南町	79.25	79.21	79.4	80.2	80.3	1.62	1.46	1.4	1.6	1.7
●千早赤阪村	80.22	79.55	79.3	80.1	77.9	1.34	1.28	1.3	1.6	1.4
○高石市	79.67	79.25	79.5	79.2	79.2	1.40	1.37	1.4	1.4	1.3
◎忠岡町	77.69	78.07	78.6	78.3	78.7	1.60	1.66	1.6	1.5	1.5
和泉市	78.57	79.62	79.8	80.2	80.4	1.21	1.56	1.5	1.5	1.5
○泉大津市	78.74	78.98	79.4	79.2	78.9	1.45	1.41	1.5	1.6	1.3
岸和田市	77.36	77.87	78.9	78.2	77.6	1.66	1.69	1.9	1.8	1.6
○貝塚市	77.65	77.98	78.1	78.6	78.5	1.80	1.86	1.9	2.0	2.0
○泉佐野市	77.81	77.79	78.0	78.2	78.3	1.77	1.63	1.6	1.6	1.8
○泉南市	77.33	77.73	78.0	78.3	78.4	1.91	1.95	1.9	1.6	1.6
◎熊取町	78.07	79.63	79.8	80.4	80.8	1.80	1.88	2.0	2.1	2.2
●田尻町	79.97	81.00	81.2	81.2	80.4	1.48	1.87	2.0	1.8	1.7
○阪南市	79.48	79.77	80.1	80.3	80.3	1.75	1.68	1.7	1.6	1.4
◎岬町	78.97	78.69	78.9	79.3	79.4	1.88	1.73	1.6	1.6	1.4
全国	79.22	79.41	79.6	79.8	79.6	1.57	1.56	1.5	1.5	1.5
大阪府	78.11	78.39	(78.95)	(79.00)	(79.21)	1.70	1.72	(1.72)	(1.72)	(1.74)
くすのき	77.48	77.98	(77.59)	(77.76)	(78.46)	1.93	1.92	(1.76)	(1.78)	(1.96)
豊能	79.91	80.38	80.6	80.8	81.1	1.70	1.73	1.7	1.7	1.8
三島	79.85	80.22	(80.87)	(80.90)	81.4	1.39	1.36	(1.34)	(1.39)	1.6
北河内	78.41	78.55	(79.00)	(79.25)	(79.42)	1.80	1.78	(1.77)	(1.75)	(1.77)
中河内	78.01	77.77	78.6	78.7	79.3	1.79	1.67	1.9	1.9	1.9
南河内	79.25	79.59	80.0	79.7	79.5	1.73	1.71	1.7	1.8	1.8
泉州	78.10	78.82	79.0	79.0	79.1	1.62	1.68	1.7	1.7	1.6

市町村名 ・地区名	健康寿命(女性)					不健康な期間(女性)				
	H27	H28	H29	H30	H31(R1)	H27	H28	H29	H30	H31(R1)
大阪市	82.00	82.08	(82.79)	(82.71)	(82.99)	3.74	3.79	(3.84)	(3.87)	(3.87)
堺市	82.26	82.64	83.3	83.3	83.4	3.76	3.89	3.9	3.9	3.9
豊中市	83.02	83.41	83.9	83.9	84.3	3.95	3.79	3.8	3.9	3.9
吹田市	83.89	83.97	84.8	84.8	85.3	3.65	3.49	3.8	3.5	3.3
池田市	83.87	83.97	84.5	85.0	84.9	3.70	3.62	3.6	3.8	3.6
箕面市	84.29	84.65	85.6	84.5	84.9	3.63	3.32	3.4	3.2	3.3
能勢町	83.18	82.85	83.1	83.2	82.6	3.15	3.48	3.3	3.3	3.2
豊能町	84.33	83.85	84.2	84.5	85.2	3.91	3.41	3.3	3.2	3.4
高槻市	84.93	84.54	85.3	85.1	86.1	2.99	2.77	2.7	2.8	3.0
茨木市	83.86	83.58	(84.31)	(83.82)	84.5	3.49	3.36	(3.31)	(3.32)	3.6
摂津市	82.65	82.91	83.5	83.6	83.5	3.80	3.66	3.6	3.6	3.8
島本町	84.76	84.56	85.0	85.1	85.5	3.68	3.46	3.6	3.7	3.7
枚方市	83.08	82.09	(83.54)	(83.42)	(84.08)	4.09	4.20	(4.07)	(3.89)	(4.09)
寝屋川市	82.54	82.60	83.4	82.4	83.5	3.88	3.66	4.1	3.6	4.0
交野市	83.40	83.68	84.1	84.9	85.2	2.93	2.83	2.8	2.8	2.7
大東市	82.22	82.55	83.1	82.7	82.9	3.37	3.46	3.5	3.6	3.7
四條畷市	82.28	82.29	82.8	83.5	83.5	3.72	3.94	4.0	3.9	3.9
門真市	80.90	81.59	82.3	82.5	82.4	4.17	4.04	4.0	4.1	4.2
守口市	81.49	81.49	82.1	82.7	82.4	4.18	4.02	4.4	4.2	4.2
東大阪市	82.25	82.05	82.9	83.0	82.9	3.78	3.68	4.0	4.0	4.0
八尾市	81.98	82.10	83.0	83.4	83.1	3.71	3.61	3.9	3.8	3.9
柏原市	82.06	81.97	82.9	83.3	83.5	4.36	4.28	3.8	3.5	3.4
松原市	82.76	82.80	83.1	83.2	83.2	3.21	3.08	3.2	3.2	3.2
羽曳野市	82.84	82.53	83.1	83.4	83.3	3.80	3.68	3.4	3.4	3.3
藤井寺市	82.99	82.75	83.0	83.2	83.7	3.62	3.48	3.6	3.8	3.7
富田林市	82.39	82.71	83.1	83.3	83.8	3.97	4.10	4.1	4.0	4.0
河内長野市	82.91	83.22	83.7	84.3	84.4	4.04	3.88	3.7	3.8	3.8
大阪狭山市	83.37	83.49	84.2	83.8	84.0	4.28	4.28	4.1	4.0	3.8
太子町	82.71	83.51	83.8	84.5	85.4	4.10	4.23	4.5	4.8	5.1
河南町	83.60	83.29	83.6	84.3	84.0	3.53	3.54	3.5	3.5	3.4
千早赤阪村	82.69	82.40	82.3	82.6	84.1	3.12	3.13	3.1	2.9	3.2
高石市	82.67	82.81	83.2	84.0	83.6	3.29	3.19	3.2	3.1	3.0
忠岡町	84.20	83.56	84.5	84.5	84.5	3.56	3.70	3.5	3.3	3.1
和泉市	82.75	82.75	82.9	83.1	84.1	3.29	3.09	3.3	3.4	3.9
泉大津市	83.66	83.64	83.9	84.0	83.8	2.82	2.86	3.1	3.2	3.1
岸和田市	81.61	82.89	82.8	82.8	84.0	3.50	3.77	3.5	3.5	3.7
貝塚市	82.37	81.99	82.1	81.8	82.3	3.76	3.69	3.9	4.1	4.2
泉佐野市	81.68	81.68	82.1	82.4	82.4	3.90	3.75	3.7	3.8	3.8
泉南市	81.50	81.39	81.9	82.6	82.8	4.35	4.14	3.9	3.4	3.3
熊取町	82.48	82.83	83.3	82.7	82.7	4.09	4.08	4.0	3.9	3.7
田尻町	82.70	83.36	84.3	84.6	83.6	3.94	3.98	3.4	3.3	3.7
阪南市	83.04	83.51	84.0	84.0	83.9	3.56	3.43	3.4	3.5	3.3
岬町	81.74	82.16	82.4	83.5	83.7	3.58	3.53	3.6	3.1	3.4
全国	83.64	83.74	84.0	84.0	83.9	3.41	3.40	3.3	3.3	3.2
大阪府	82.52	82.67	(83.36)	(83.33)	(83.63)	3.71	3.72	(3.69)	(3.68)	(3.72)
くすのき	81.33	81.67	(82.63)	(82.79)	(82.46)	4.04	4.02	(4.24)	(4.02)	(4.06)
豊能	83.53	83.88	84.5	84.4	84.8	3.76	3.64	3.6	3.7	3.6
三島	84.32	84.03	(84.83)	(84.53)	85.2	3.28	3.08	(2.98)	(3.06)	3.4
北河内	82.38	82.26	(83.31)	(83.05)	(83.53)	3.87	3.89	(3.96)	(3.74)	(3.92)
中河内	82.13	82.07	83.0	83.2	83.1	3.82	3.71	3.9	3.9	3.9
南河内	82.75	83.03	83.4	83.7	83.8	3.70	3.77	3.7	3.7	3.7
泉州	82.26	82.77	82.8	83.0	83.5	3.53	3.61	3.5	3.6	3.7

* 介護保険の要介護認定者数から算出：要介護2～5⇒不健康な状態、それ以外⇒健康な状態
H27-28・・・大阪がん循環器病予防センターによる算出値（●：人口1.2万人未満、◎：人口1.2万人以上4.7万人未満、○：人口4.7万人以上13万人未満）
H29-31・・・KDBの平均自立期間（要介護2以上）及び平均余命の値を活用、又は、KDBと同様の方法により大阪がん循環器病予防センターが算出(カッコの値)