

続報!

カーボンニュートラルに向けて

# 待ったなし!



©2014 大阪府もずやん

## 省エネ住宅

2025年度から、すべての住宅について一定基準以上の省エネ性能が義務付けられました。  
さらに、2030年度までには、ZEH水準の省エネ性能が義務付けされる予定です。

**2025年度からは**  
省エネ性能を備えた住宅しか  
建てられなくなったんやろ?

時代は  
カーボン  
ニュートラル  
に向け

新築の  
省エネ基準  
適合義務化

新築の  
ZEH(ゼッチ)水準  
適合義務化

省エネ性能  
が  
どんどん上がって  
います

省エネ性能を  
目指してるねん!

もっと高い  
省エネ性能?  
ZEH水準?

義務付けられる  
予定やねんで。

1980年 1992年 2025年 2030年

省エネ性能

**断熱等級**

等級5  
等級4  
等級3

2030年度  
までに  
義務化予定

2025年度  
義務化

1992年度基準

でも、断熱性能(等級)が  
上がるとどうなの?

わすから5年で断熱等級5に  
引上げられちゃうのね!

断熱性能にも  
レベル(等級)があって、  
等級5がZEH水準やねん!

**ゼッチ  
ZEH水準**

ZEH水準の  
省エネ性能って、  
主に断熱性能  
のことやで!

ゼッチ  
ZEH水準の省エネ住宅は、日本住宅性能表示基準の「断熱等性能  
等級5」かつ「一次エネルギー消費量等級6」に適合する住宅

よおし!

より高い省エネ性能を備えた  
次世代のつなぐ  
住まいを築こう!

家も  
長持ちして、  
健康で快適に暮らせるねん。

使うエネルギーが  
少なくなると、  
地球・財布に  
やさしくなるで。

部屋の保温性が  
上がって、  
エアコンの効き  
がよくなったり、  
効果が長持ち  
するねんで!

4つの  
お得

- 地球環境にやさしい
- お財布にやさしい
- 体にやさしい
- 建物にやさしい



## 「ZEHの体験事業」

ゼッチ ZEHの良さを直接体験していただくために、『宿泊体験』と『お試し体感』を実施しています！

### ゼッチ ZEH宿泊体験

ゼッチ ZEH水準のモデルハウスに宿泊することで、朝起きた時など、室温が気になる場面での快適性を体験できます！

宿泊するからこそZEHの良さがよく分かります！

### ゼッチ ZEHお試し体感

窓の断熱性能の違いによる熱の伝わり方を手で触れるなど、ZEH水準の断熱性能を体感できる様々なメニューをご用意しております！是非、気軽に体感してください！



「宿泊体験」や「お試し体感」のお申込みはこちら

## 「ZEH動画の公開」

ゼッチ ZEHの良さをわかりやすく紹介する動画を公開しています。

- ◆ ZEHって、どんな住宅!?
- ◆ ZEHのメリットをわかりやすく紹介しています。

動画を見る！



## 太陽の力を使おう

### 「太陽光発電のメリット」

毎月の光熱費が削減できます

経済性



防災力

停電時も安心

CO<sub>2</sub>削減に貢献します

環境

「太陽光・蓄電池の共同購入」  
参加無料

府民みんなでオトクに購入する共同購入を実施しています。

- ◆ みんなでまとめて買うからお得
- ◆ 登録から施工までトータルサポート
- ◆ 府の登録事業者による安心施工



## 長期優良住宅認定制度

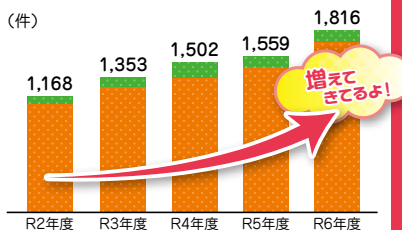


### 良質で長持ちする住宅

大阪府／長期優良住宅について  
(認定申請等をされる方へ)



所管行政庁  
(大阪府・各市)  
が認定



大阪府認定件数  
(各市分除く)  
■ 長期優良住宅  
■ 低炭素住宅(戸建)

令和4年10月から  
ゼッチ ZEH水準を確保

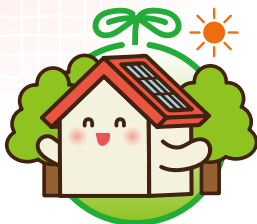
税制優遇や金利優遇あり

## 低炭素住宅認定制度

再生可能エネルギーを導入した  
CO<sub>2</sub>削減効果の高い住宅



大阪府／低炭素住宅について  
(認定申請等をされる方へ)



## 大阪府住宅断熱性能「見える化」ツール エコミエル

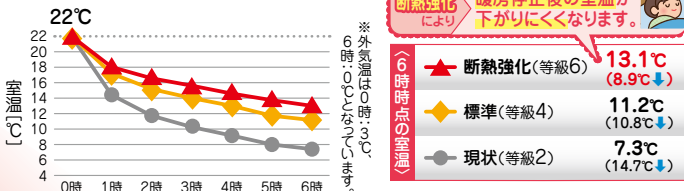
◆ 1部屋を対象に、新築や断熱リフォームによる「保温性能」や「快適性」等の効果を「見える化」するシミュレーションツールを公表しています。



冬季 空調停止後の室温変化

ダウンロードはこちら

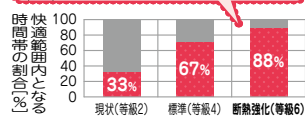
最寒日(1月下旬)において午前0時に暖房を停止した場合の午前6時までの室温変化について表示します。



冬季 中間期 住宅の快適性

断熱効果を「見える化」  
冬季・中間期(10月下旬)において普段の生活時に快適な温熱環境と感じられる時間帯の割合について表示します。

断熱強化により 床や壁なども含めて部屋全体の温度が高く保たれることで体感温度が上がり、快適と感じる時間が増加します。



※PMV(建物内などの温熱環境を評価する指標)が快適範囲(-0.5以上)となる時間の割合グラフは中間期(10月下旬)の割合

## 情報を得よう

### 大阪府／建築物における省エネポータルサイト

イベントや補助金情報等、省エネ住宅に関する様々な情報を一元的に提供しています。



続報!

待ったなし! 省エネ住宅 (令和8年3月)



発行: 大阪府

お問合わせ

【長期優良住宅・低炭素住宅・エコミエルなどについて】  
都市整備部住宅建築局建築環境課建築環境・設備グループ  
TEL: 06-6210-9725

【ZEHの体験事業や太陽光・蓄電池の共同購入などについて】  
環境農林水産部炭素・エネルギー政策課スマートエネルギーグループ  
TEL: 06-6210-9254