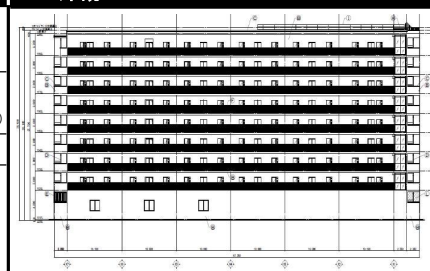


1-1 建物概要		1-2 外観	
建物名称	プレジオ長田 新築工事	階数	地上9F
建設地	大阪府東大阪市長田中	構造	RC造
用途地域	商業地域、防火地域	平均居住人員	200 人
地域区分	6地域	年間使用時間	8,760 時間/年(想定値)
建物用途	集合住宅	評価の段階	実施設計段階評価
竣工年	2025年06月 予定	評価の実施日	2024年01月11日
敷地面積	1,052 m ²	作成者	小田 麻梨乃
建築面積	670 m ²	確認日	2024年01月16日
延床面積	5,137 m ²	確認者	岡田 尚一郎



2-1 建築物の環境効率(BEEランク&チャート)

BEE = 0.9 ★★☆☆☆

S: ★★★★★ A: ★★★★★ B+: ★★★★★ B: ★★★★★ C: ★

2-2 ライフサイクルCO₂(温暖化影響チャート)

標準計算

①参照値 ②建築物の取組み ③上記+②以外の ④上記+

このグラフは、LR3中の「地球温暖化への配慮」の内容を、一般的な建物(参照値)と比べたライフサイクルCO₂排出量の目安で示したものです

2-3 大項目の評価(レーダーチャート)

2-4 中項目の評価(バーチャート)

Q のスコア = 2.8

Q1 室内環境

Q1のスコア = 3.1

Q2 サービス性能

Q2のスコア = 2.9

Q3 室外環境(敷地内)

Q3のスコア = 2.2

LR のスコア = 3.1

LR1 エネルギー

LR1のスコア = 3.2

LR2 資源・マテリアル

LR2のスコア = 3.0

LR3 敷地外環境

LR3のスコア = 3.0

3 設計上の配慮事項		
総合		その他
利用者に配慮し、F☆☆☆☆を使用している。 主要給排水配管は耐用年数が高い材料を使用している。 ライフサイクルCO ₂ 排出率の低減に努め、地球環境保護に配慮している。		特になし。
Q1 室内環境	Q2 サービス性能	Q3 室外環境(敷地内)
開口部遮音性能:T-2以上。 床遮音性能(軽量衝撃源) Lr-45 1.5% ≤ [昼光率] < 2.0%	住居・宿泊部の天井高2.5m以上。 日本住宅性能表示基準「3.劣化の軽減に関すること」で等級2相当。 外壁仕上げ材:45二丁掛タイル->40年	特になし。
LR1 エネルギー	LR2 資源・マテリアル	LR3 敷地外環境
BEI = 0.94。	LGSとGL工法を使用している。 ODP=0、GWP=3の発泡剤を用いた断熱材を採用。	ライフサイクルCO ₂ 排出率87%

■CASBEE: Comprehensive Assessment System for Built Environment Efficiency (建築環境総合性能評価システム)
 ■Q: Quality (建築物の環境品質)、L: Load (建築物の環境負荷)、LR: Load Reduction (建築物の環境負荷低減性)、BEE: Built Environment Efficiency (建築物の環境効率)
 ■「ライフサイクルCO₂」とは、建築物の部材生産・建設から運用、改修、解体廃棄に至る一生の間の二酸化炭素排出量を、建築物の寿命年数で除した年間二酸化炭素排出量のこと
 ■評価対象のライフサイクルCO₂排出量は、Q2、LR1、LR2中の建築物の寿命、省エネルギー、省資源などの項目の評価結果から自動的に算出される

【建物概要】	建物名称	プレジオ長田 新築工事						
	建設地	大阪府東大阪市長田中						
	用途/区分	集合住宅						
【評価結果】	CASBEE 総合評価						B-	
①	CO2削減						4	
②	みどり・ヒート アイランド対策						2	
③	建物の断熱性						3	
④	エネルギー削減						4	
⑤	自然エネルギー直接利用						—	
	再生可能エネルギー 利用施設の導入状況	太陽光発電	—	風力	—	地熱	—	—
		太陽熱利用	—	水力	—	バイオマス	—	—
	エネルギー消費量の報告						対象外	
【評価項目】								
	項目	評価内容					スコア	評価
①	CO2削減	CASBEE「LR3-1」のスコアによる評価					3.5	4
②	みどり・ヒートアイランド対策							
	生物環境の保全と創出	CASBEE「Q3-1」のスコアによる評価					1.0	2
	敷地内温熱環境の向上	CASBEE「Q3-3. 2」のスコアによる評価					3.0	
	温熱環境悪化の改善	CASBEE「LR3-2. 2」のスコアによる評価					3.0	
③	建物外皮の熱負荷抑制	CASBEE「LR1-1」のスコアによる評価					3.0	3
④	設備システムの高効率化	CASBEE「LR1-3」のスコアによる評価					3.6	4
⑤	自然エネルギー利用	CASBEE「LR1-2」のスコアによる評価					2.0	—
	エネルギー消費の実態把握に努める	エネルギー消費量の実績を3年間報告する。					報告する 報告しない	-
その他								
		技術の名称				考慮事項		
	先進的技術の導入							
	特に配慮した事項	ライフサイクルCO2排出率87%。 BEI= 0.94。						