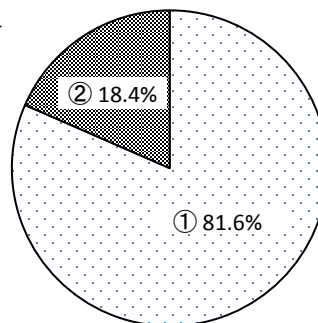


2. 輸血用血液の適正な保管管理

設問16 血液センターから輸血用血液の搬入時に、行っている確認作業の輸血部門の担当者が伝票とバッグの照合を行うとともに、外観上の異常や血液バッグ破損の有無についても確認し、搬入記録を残していますか。

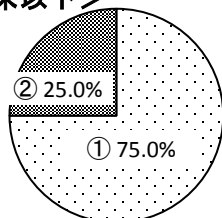
	199床以下	200～499床	500床以上	全体
①はい	12	55	17	84
②いいえ	4	10	5	19
計	16	65	22	103

<全体>

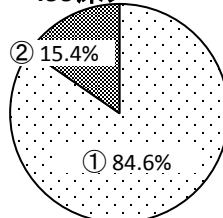


【病床数別】

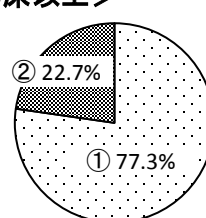
<199床以下>



<200～499床>



<500床以上>

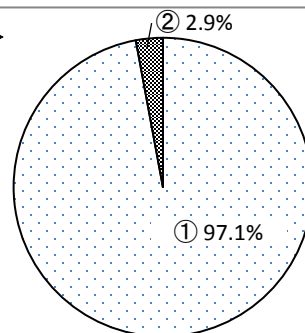


設問17 輸血用血液の保管管理は、輸血部門に限定していますか。

(一般病棟では保管しない。ただし、手術室やICUなど止むを得ない部門は除く)

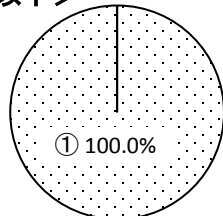
	199床以下	200～499床	500床以上	全体
①限定している	16	64	20	100
②限定していない	0	1	2	3
計	16	65	22	103

<全体>

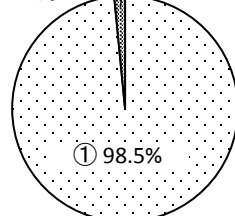


【病床数別】

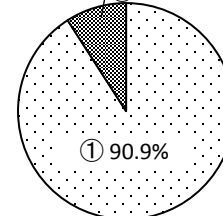
<199床以下>



<200～499床>



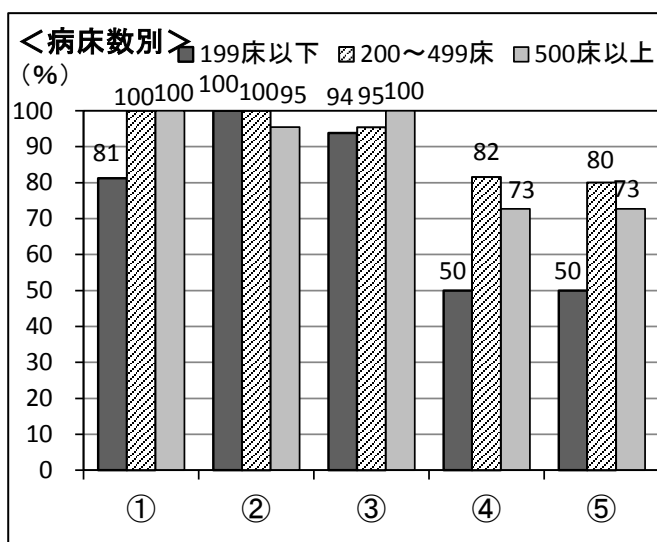
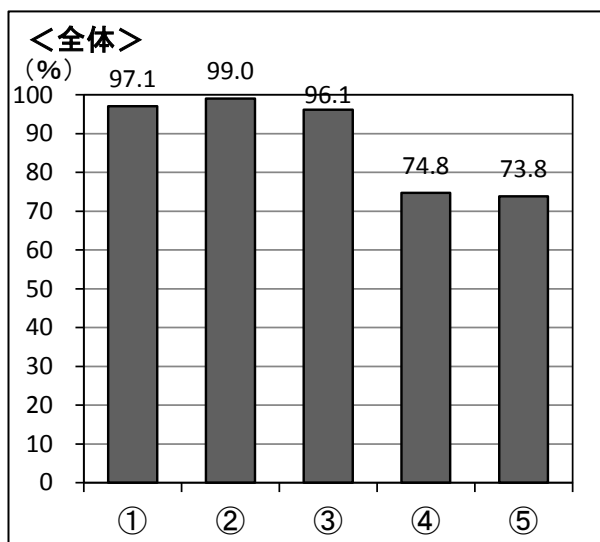
<500床以上>



設問18 設置されている輸血用血液の保冷库(輸血部門以外も含む)は以下の条件を満たしますか。(該当する項目全てを選択してください。複数回答可)

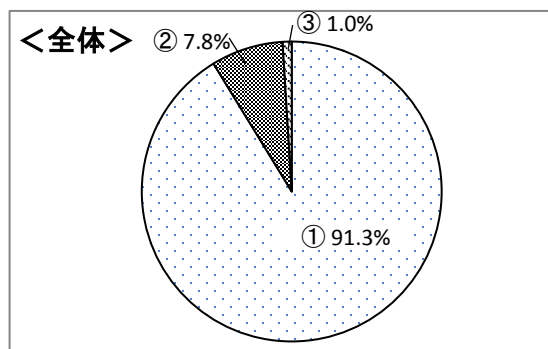
- ①専用であること
- ②自記温度記録計付きであること
- ③警報装置付きであること
- ④自家発電電源に接続されていること

	199床	200~499床	500床以上	全体
①専用であること	13	65	22	100
②自記温度記録計付きであること	16	65	21	102
③警報装置付きであること	15	62	22	99
④自家発電電源に接続されていること	8	53	16	77
⑤①~④を全て満たす	8	52	16	76
対象施設数	16	65	22	103



設問19 設置されている輸血用血液の保冷库(輸血部門以外も含む)について、手順に定めた方法で定期点検、日常点検を行った記録が残されていますか。

	199床以下	200~499床	500床以上	全体
①はい	13	60	21	94
②いいえ	3	4	1	8
③未回答	0	1	0	1
計	22	65	22	103



【病床数別】

