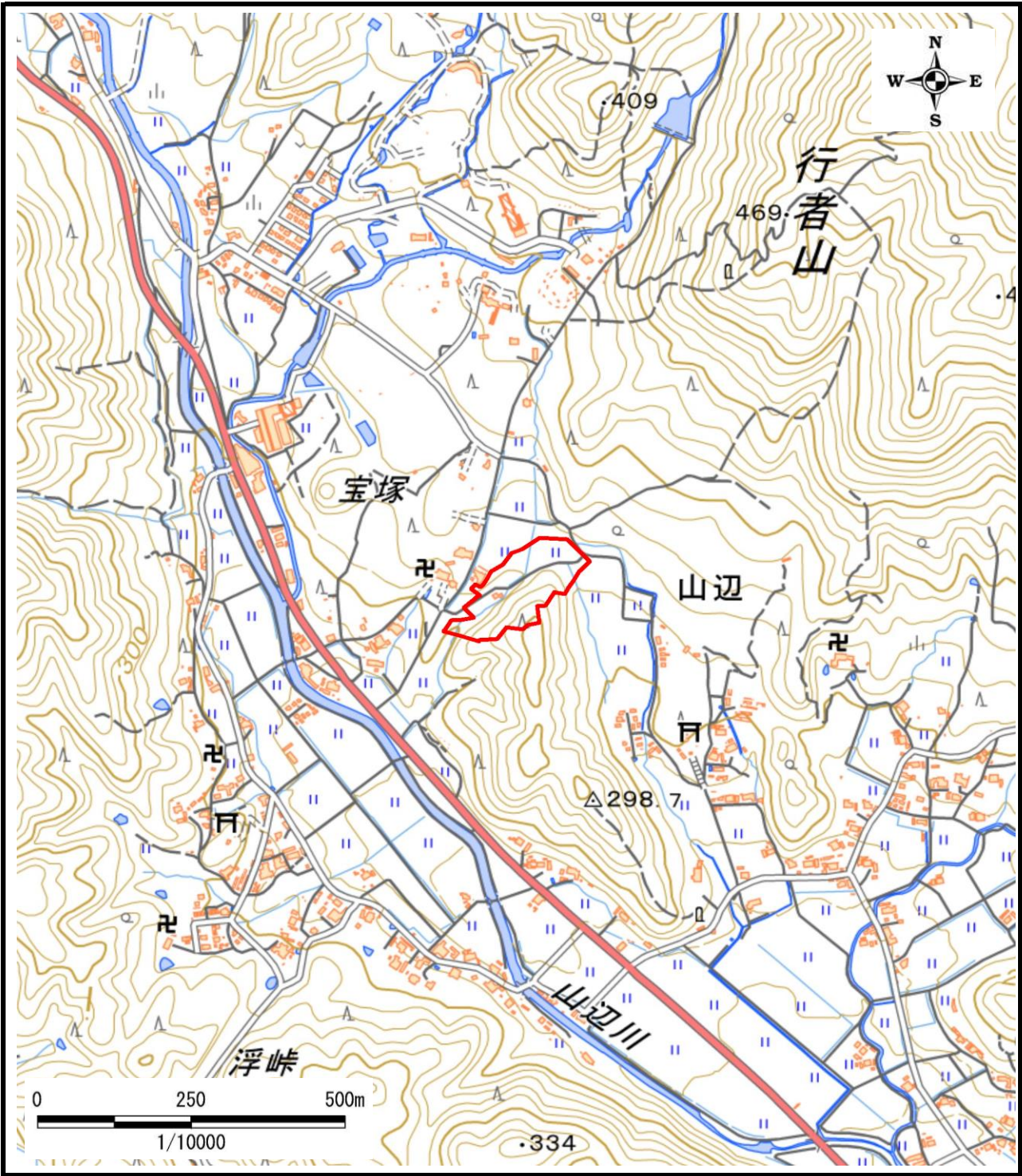


土砂災害警戒区域等の指定の公示に係る図書(その1)



区域指定箇所概略位置図(1/25,000)



区域指定箇所位置図(1/10,000)

様式－1(急)－(ア) 指定区域位置図 〔この地図は、国土地理院発行の1/25,000地形図 「妙見山」「木津」「福住」「埴生」の一部を使用した〕	自然現象の種類	急傾斜地の崩壊	区域番号	K32203800
	告示番号	大阪府告示第 176/178 号	区域の名称	山辺(21)
	告示年月日	令和7年2月25日	所在地	豊能郡能勢町山辺

土砂災害警戒区域等の指定の公示に係る図書(その2)

