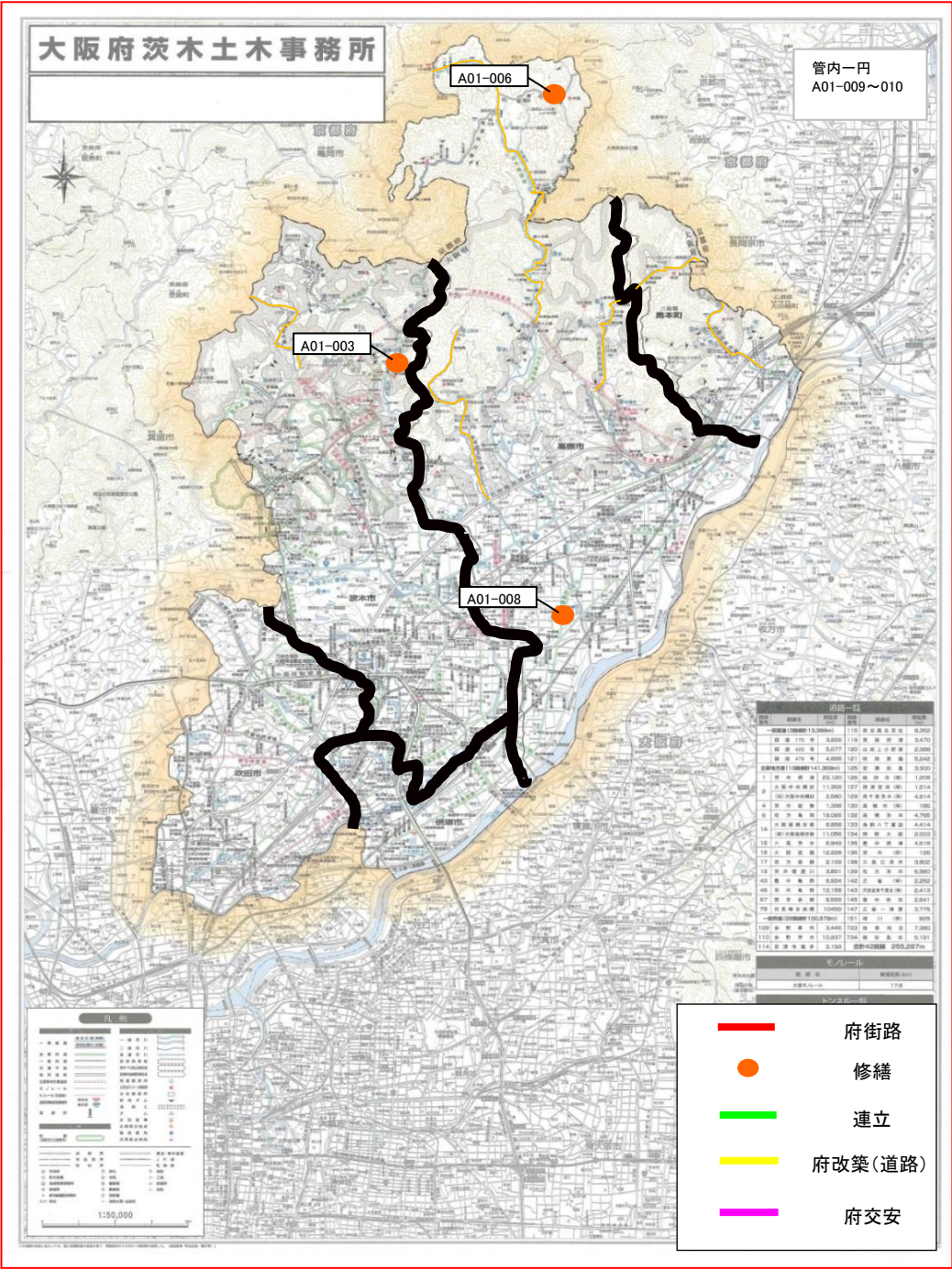
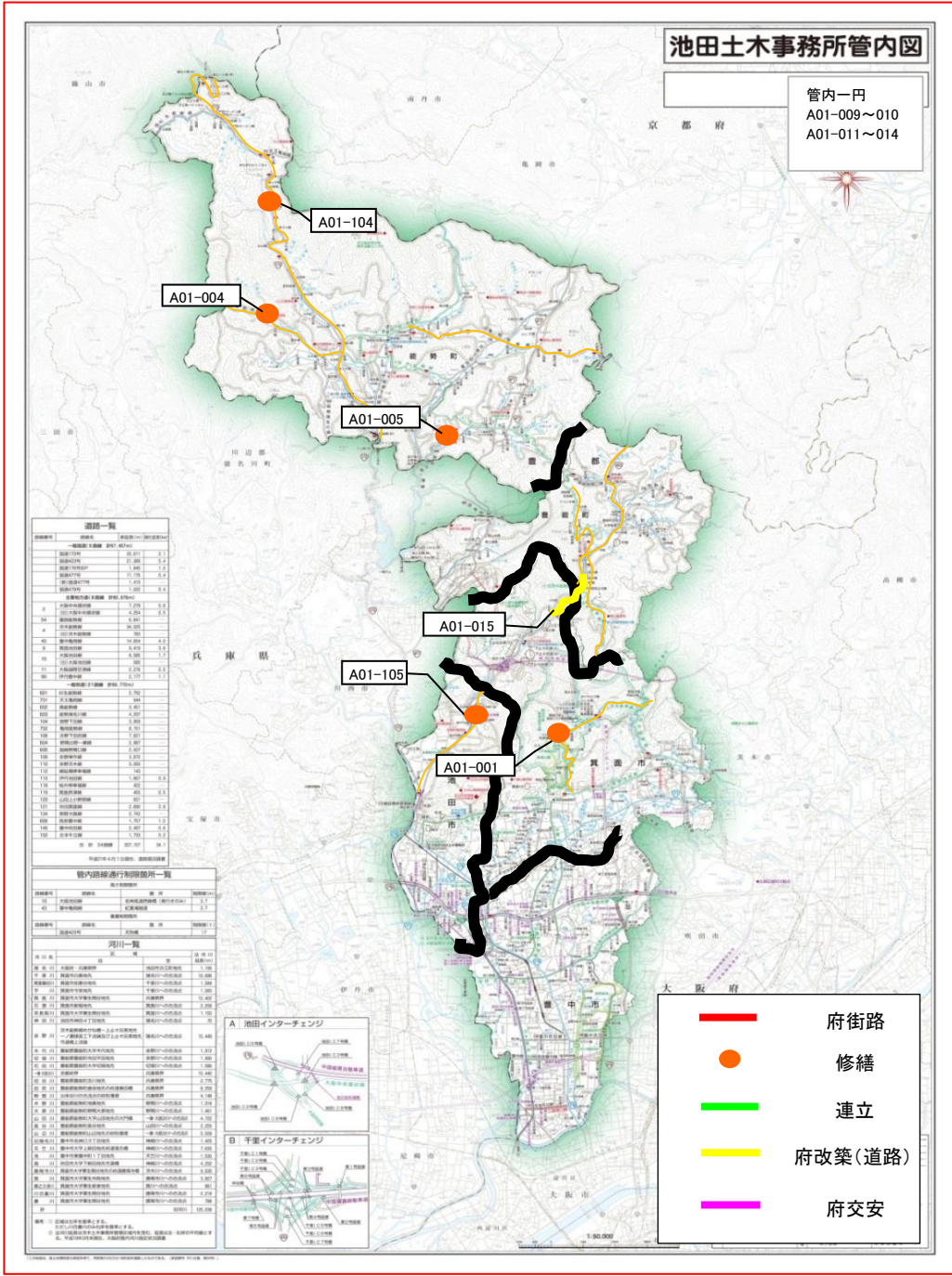


参考図面（防災・安全交付金）

計画の名称	21 まちづくりと地域の安全・安心を支えるまちづくり（防災・安全）		
計画の期間	令和6年度 ～ 令和10年度（5年間）	交付対象	大阪府, 豊能町, 高槻市, 茨木市, 吹田市, 島本町, 寝屋川市, 大東市, 四條畷市, 八尾市, 河内長野市, 大阪狭山市, 豊中市, 柏原市, 和泉市, 泉大津市, 岸和田市, 貝塚市, 泉南市, 熊取町, 岬町, 摂津市, 東大阪市, 河南町, 箕面市, 池田市, 松原市, 高石市, 富田林市
<div><div>大阪府</div><p>大阪湾</p><p>茨木土木管内</p><p>池田土木管内</p><p>枚方土木管内</p><p>八尾土木管内</p><p>富田林土木管内</p><p>岸和田土木管内</p><p>鳳土木管内</p></div>			

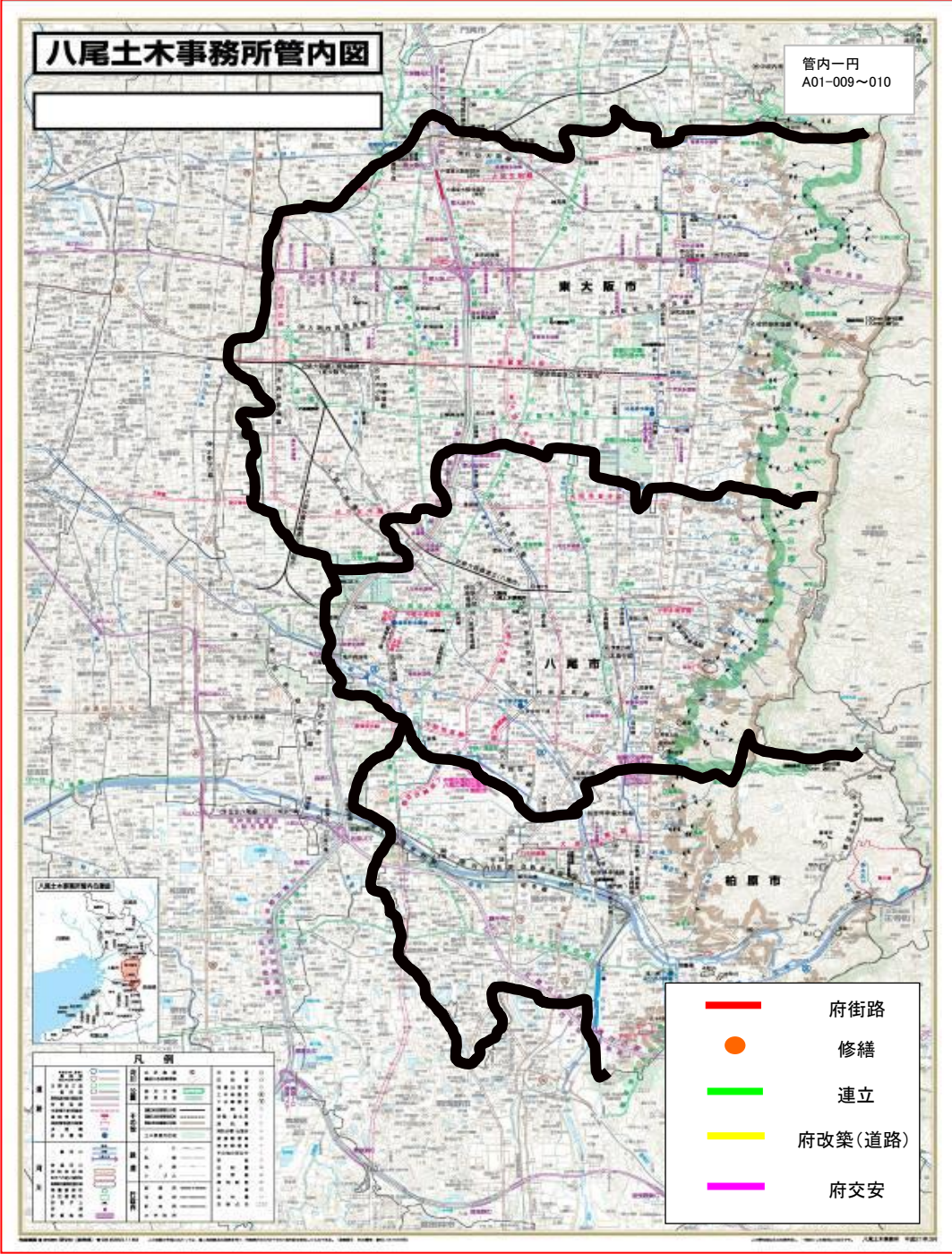
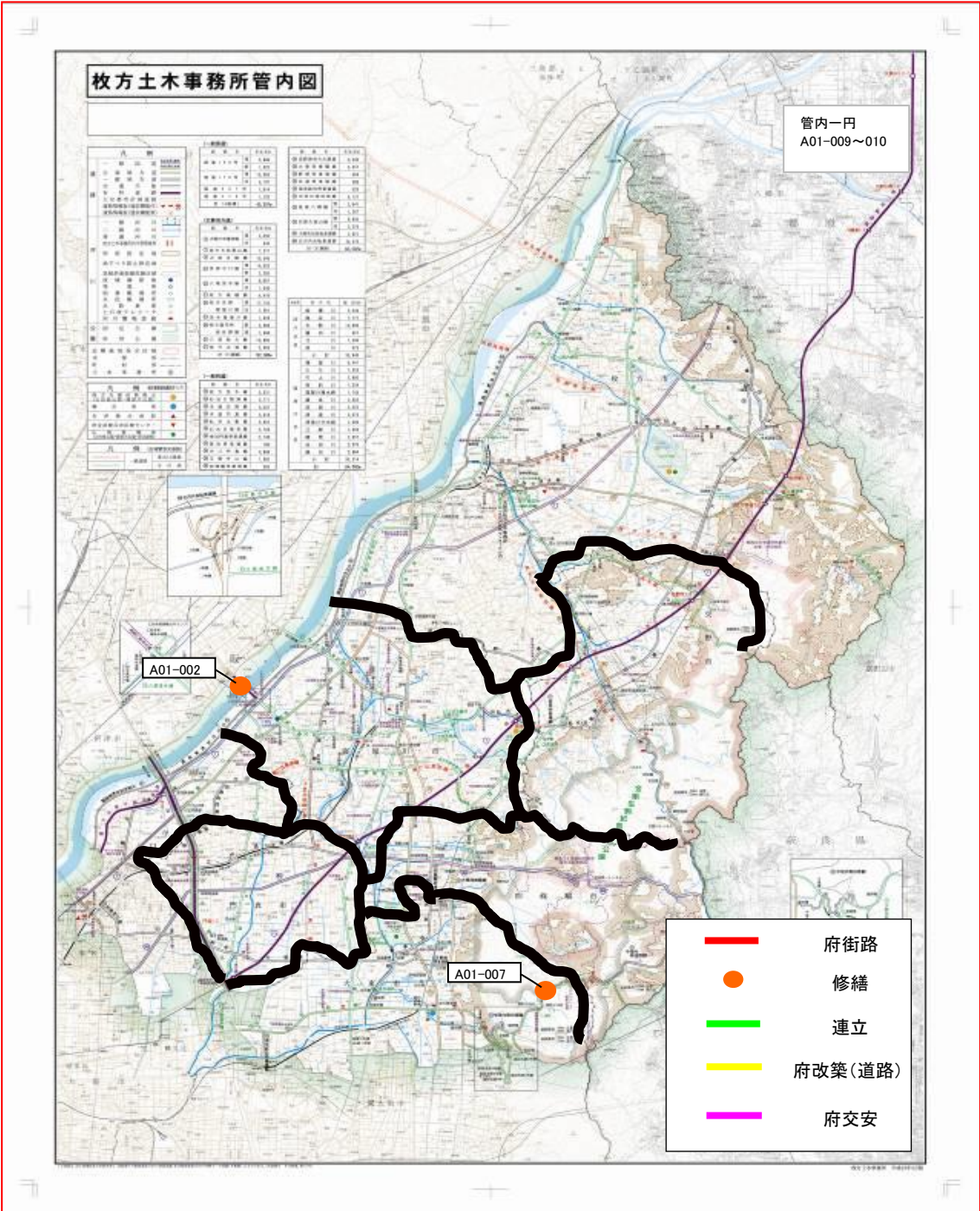
参考図面（防災・安全交付金）

計画の名称	21 まちづくりと地域の安全・安心を支えるまちづくり（防災・安全）		
計画の期間	令和6年度 ～ 令和10年度（5年間）	交付対象	大阪府、豊能町、高槻市、茨木市、吹田市、島本町、寝屋川市、大東市、四條畷市、八尾市、河内長野市、大阪狭山市、豊中市、柏原市、和泉市、泉大津市、岸和田市、貝塚市、泉南市、熊取町、岬町、摂津市、東大阪市、河南町、箕面市、池田市、松原市、高石市、富田林市



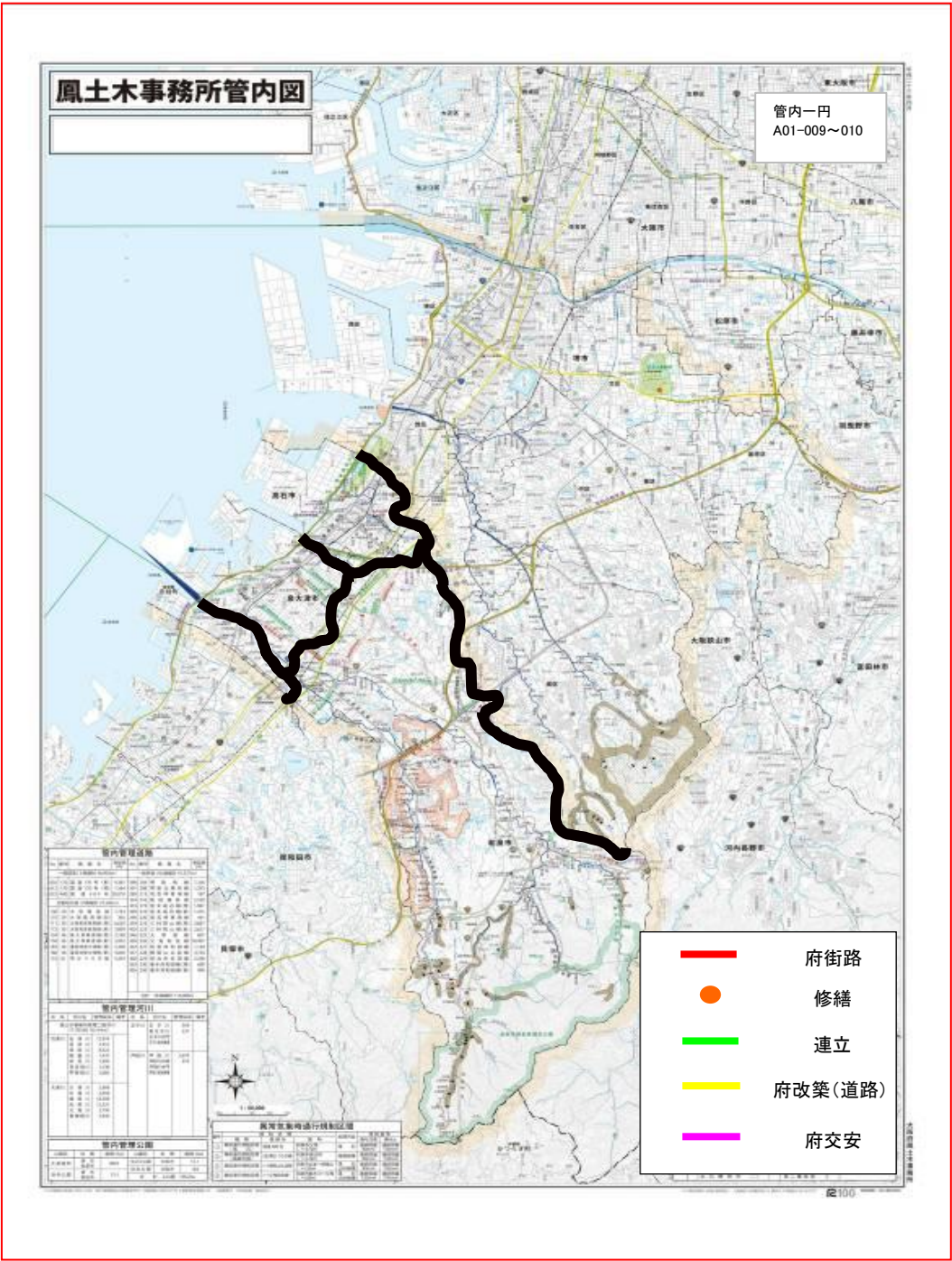
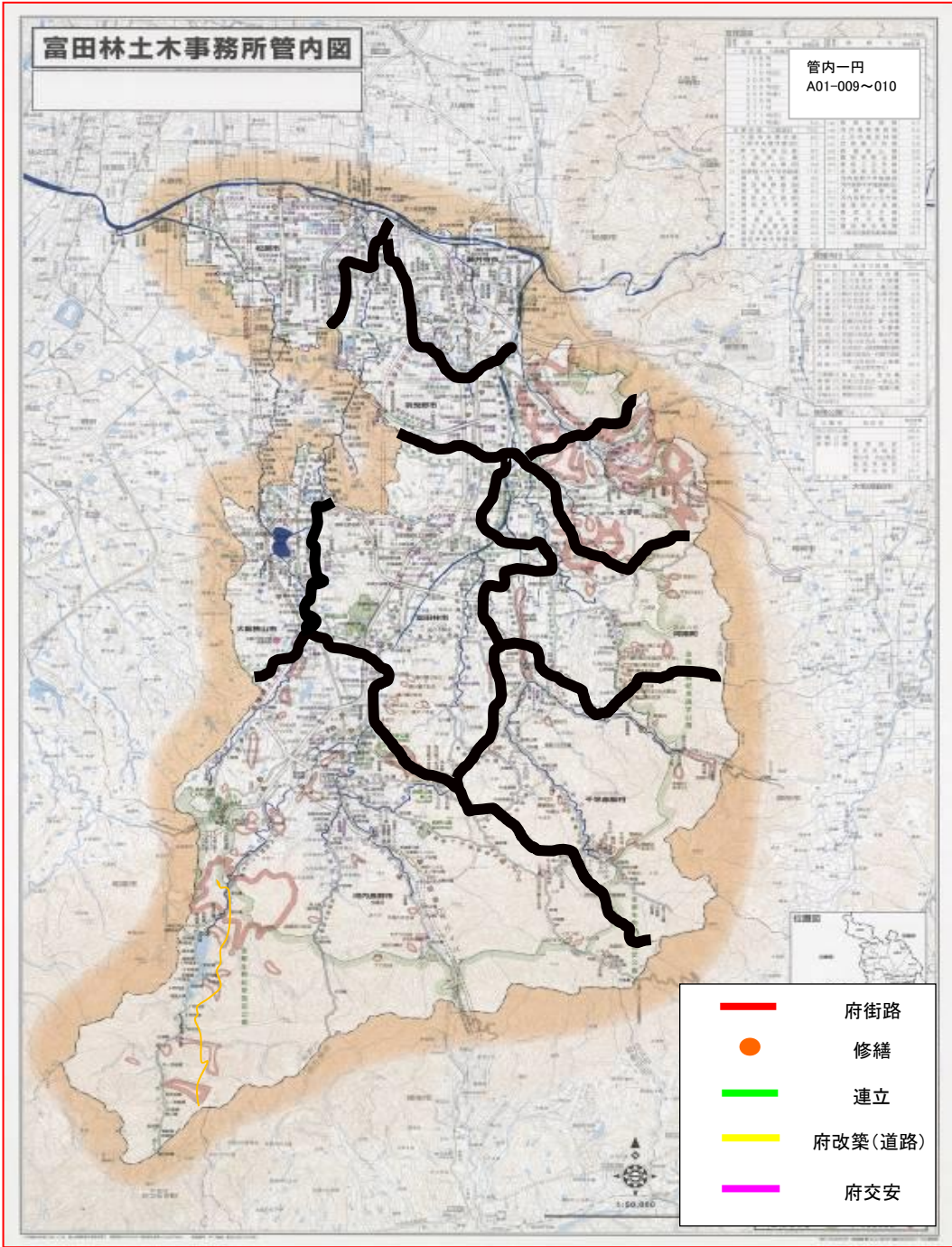
参考図面（防災・安全交付金）

計画の名称	21 まちづくりと地域の安全・安心を支えるまちづくり（防災・安全）		
計画の期間	令和6年度 ～ 令和10年度（5年間）	交付対象	大阪府、豊能町、高槻市、茨木市、吹田市、島本町、寝屋川市、大東市、四條畷市、八尾市、河内長野市、大阪狭山市、豊中市、柏原市、和泉市、泉大津市、岸和田市、貝塚市、泉南市、熊取町、岬町、摂津市、東大阪市、河南町、箕面市、池田市、松原市、高石市、富田林市



参考図面（防災・安全交付金）

計画の名称	21 まちづくりと地域の安全・安心を支えるまちづくり（防災・安全）		
計画の期間	令和6年度 ～ 令和10年度（5年間）	交付対象	大阪府、豊能町、高槻市、茨木市、吹田市、島本町、寝屋川市、大東市、四條畷市、八尾市、河内長野市、大阪狭山市、豊中市、柏原市、和泉市、泉大津市、岸和田市、貝塚市、泉南市、熊取町、岬町、摂津市、東大阪市、河南町、箕面市、池田市、松原市、高石市、富田林市



参考図面（防災・安全交付金）

計画の名称	21 まちづくりと地域の安全・安心を支えるまちづくり（防災・安全）		
計画の期間	令和6年度 ～ 令和10年度（5年間）	交付対象	大阪府、豊能町、高槻市、茨木市、吹田市、島本町、寝屋川市、大東市、四條畷市、八尾市、河内長野市、大阪狭山市、豊中市、柏原市、和泉市、泉大津市、岸和田市、貝塚市、泉南市、熊取町、岬町、摂津市、東大阪市、河南町、箕面市、池田市、松原市、高石市、富田林市

