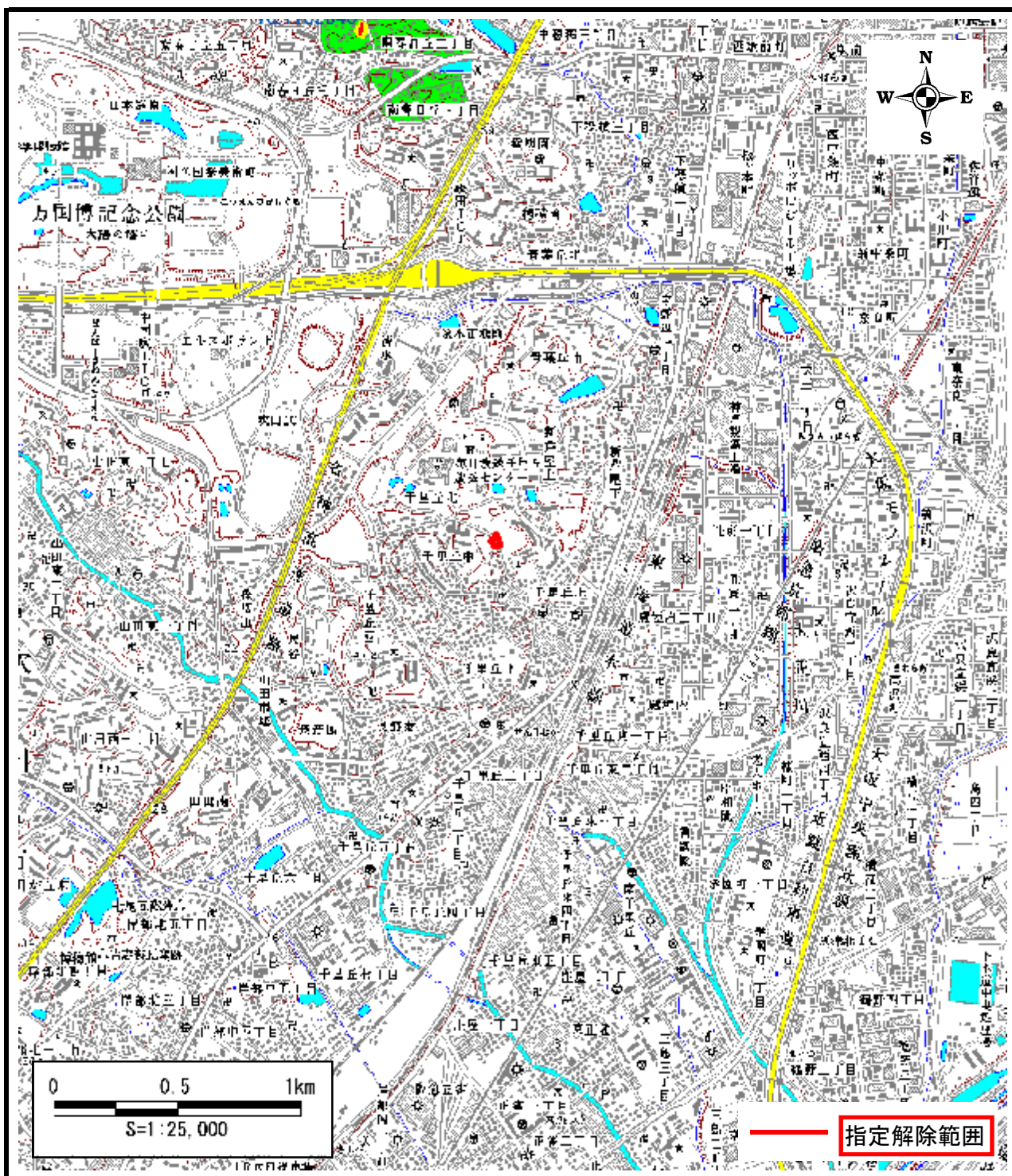


土砂災害警戒区域等の指定解除の公示に係る図書(その1)



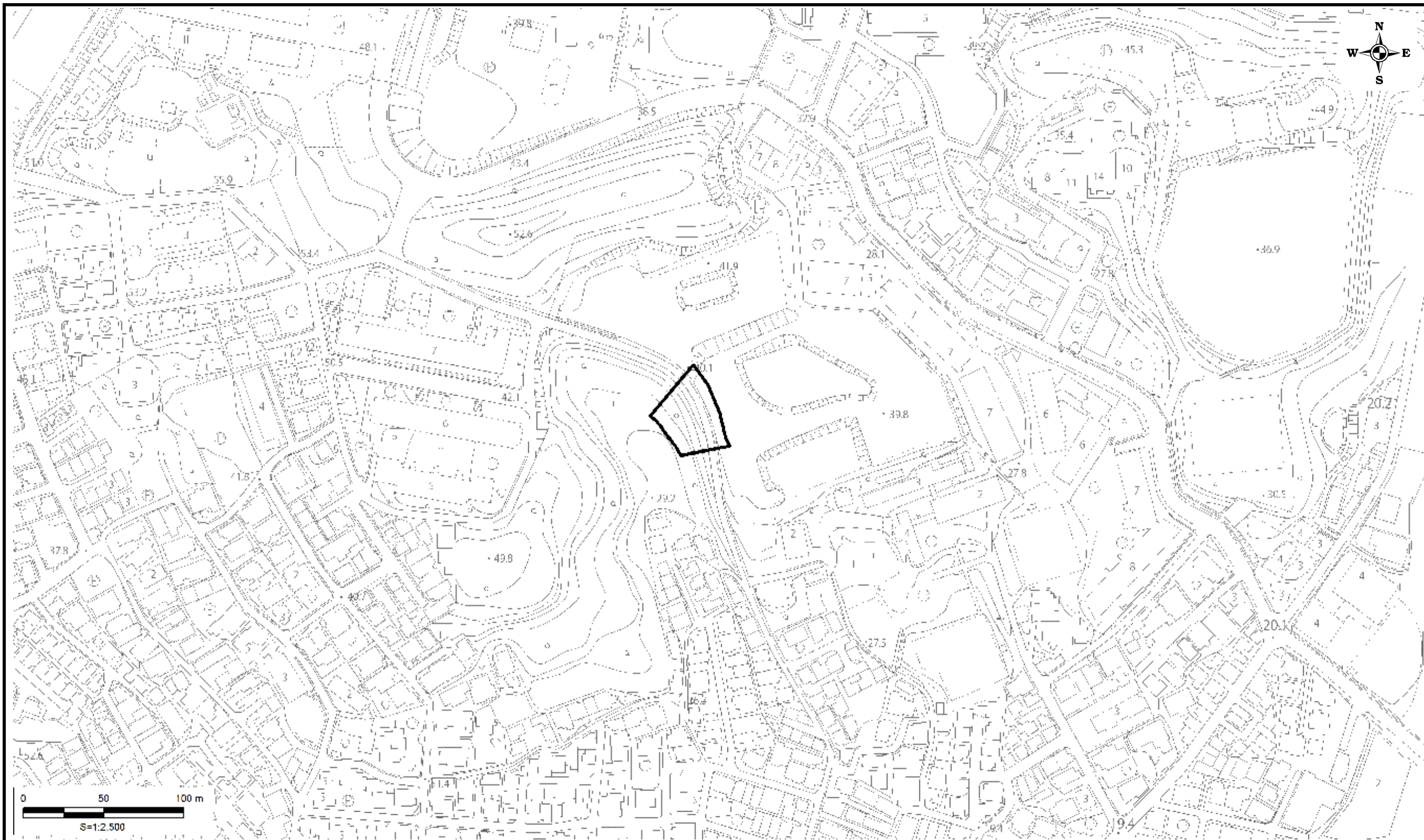
区域指定解除箇所概略位置図(1/25,000)



区域指定解除箇所位置図(1/10,000)

様式-1(急)-(ア) 指定解除区域位置図 (この地図は、国土院発行の1/25,000地形図「吹田」の一部を使用した)	自然現象の種類	急傾斜地の崩壊	区域番号	K20500800
	告示番号	大阪府告示第 1444 号 1445	区域の名称	千里丘中(2)
	告示年月日	令和元年12月27日	所在地	吹田市千里丘中 外

土砂災害警戒区域等の指定解除の公示に係る図書(その2)



様式-2(急)-(イ) 土砂災害警戒区域 区域図	土砂災害防止法第7条第6項に該当する区域 	 縮尺 1:2,500	自然現象の種類	急傾斜地の崩壊	区域番号	K20500800
			告示番号	大阪府告示第1444号	区域の名称	千里丘中(2)
			告示年月日	令和元年12月27日	所在地	吹田市千里丘中 外