

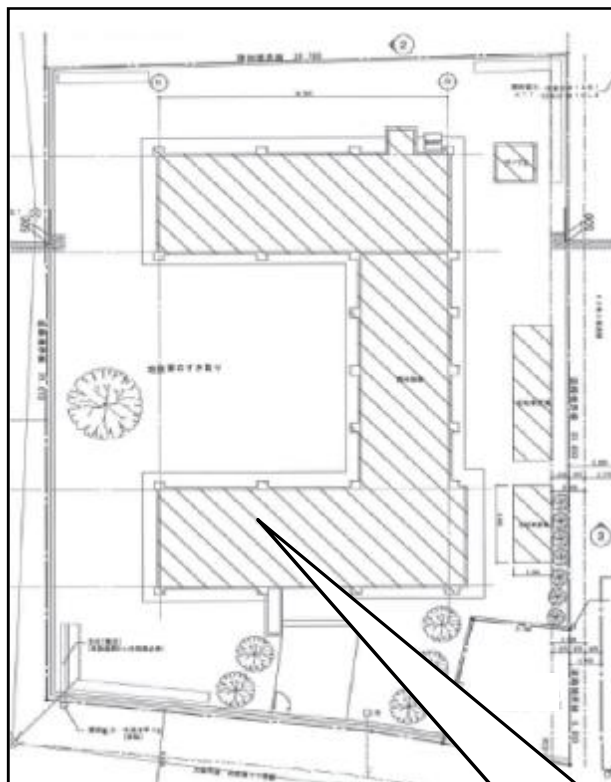
平成27年度 事前評価 (北①待機宿舎建替整備事業)

事業箇所図



平面図

(現待機宿舎)

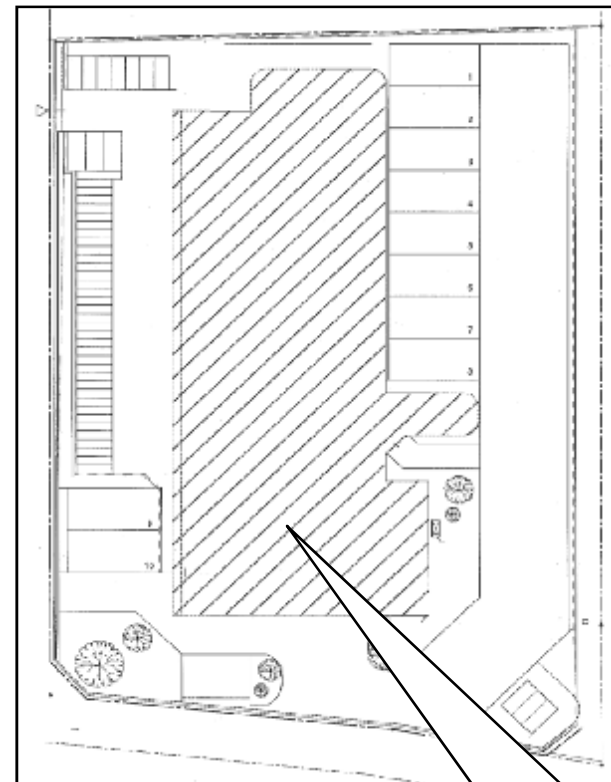


【間取り】



単身寮
 戸数 1棟 40室
 構造 鉄筋コンクリート造 4階建
 居住面積 13㎡
 延床面積 1,143㎡

(新待機宿舎)



【間取り】



単身寮
 戸数 1棟 100室
 構造 鉄筋コンクリート造 11階建
 居住面積 23㎡
 延床面積 2,810㎡