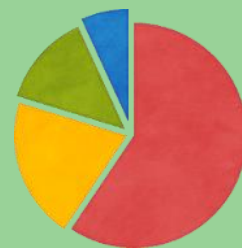


かんさつ

観察をして



とうけい

統計グラフをつくろう

日直
〇月〇日

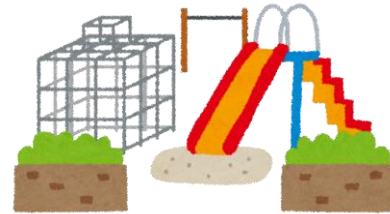


1

どうやって観察するかを決めよう！

虫が好きだから、家のまわりにはどんな虫がいるのか、調べてみようかな。

近くの公園に行ってみよう。

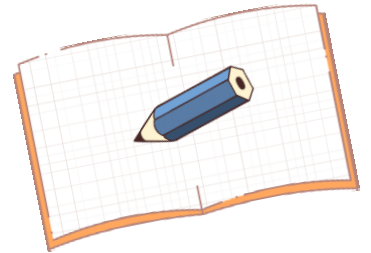


天気や時間、場所をしっかりと記録しておこう。

もちろん、調べた日も記録してね。

天気や場所で見つかる虫も

違ってくるかもしれないからね！

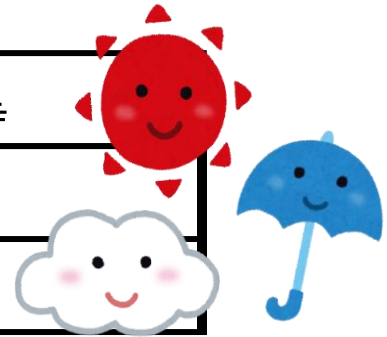


2

しら ひょう
調べたことを表にまとめよう！

ひ がつ にち もく
日にち 8月25日(木)

	あさ じ 朝7時	ひる じ 昼12時	ゆうがた じ 夕方5時
てんき 天気	は 晴れ	くもり	あめ 雨
きおん 気温	28℃	35℃	23℃



こうえん かぞ
公園では数えやすいように
せい じ つか
「正」の字を使うといいかもしれないね！

かんさつ ひ ゆうがた あめ
観察した日の夕方は雨がふっていたよ。

つぎ み むし かず ひょう
次は、見つけた虫の数を表にしていくよ。

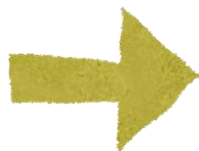
「正」をつかったかぞえ方

1	2	3	4	5
一	下	下	正	正



じかん 時間	むし 虫	かず 数
あさ 朝 7時	せみ	正
	とんぼ	下
	てんとう虫	下
ひる 昼 12時	せみ	正 下
	ちょう	正
	はち	一
	てんとう虫	下
ゆうがた 夕方 5時	ちょう	下
	かたつむり	下

せい じ すうじ
正の字を数字になおそう!



じかん 時間	むし 虫	かず 数
あさ 朝 7時	せみ	4
	とんぼ	3
	てんとう虫	2
ひる 昼 12時	せみ	8
	ちょう	5
	はち	1
	てんとう虫	2
ゆうがた 夕方 5時	ちょう	3
	かたつむり	2

ねん がつ にち
れいわ〇年 8月 25日

こうえん
〇〇公園

ねん がつ にち
れいわ〇年 8月 25日

こうえん
〇〇公園

わす
忘れずに書いておこう!



ひょう 表をまとめるときのポイント

- ① 調べた時期…年月日や期間(いつからいつまで)など
しう じき ねんがっぴ きかん
- ② だれを?何を?…人、動物、物など
なに ひと どうぶつ もの
- ③ 調べた数…〇人、〇匹、〇個など
しう かず にん ひき こ

3

ひょう

表をグラフにしてみよう！



グラフにはいろいろな種類しゅるいがあるよ。

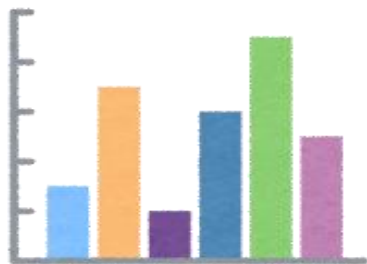
わかりやすく表あらわすことのできるものを選えらぼうね。

ヒント



かず だいしょう くら

数の大小を比べたいとき



ぼう
棒グラフ

じかんてき へんか くら

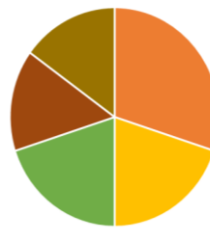
時間的な変化を比べたいとき



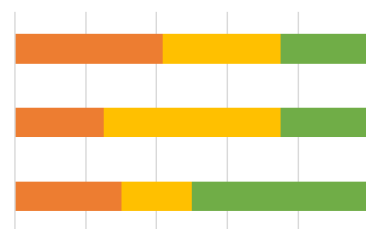
お せん
折れ線グラフ

うちわけ くら

内訳を比べたいとき



えん
円グラフ



おび
帯グラフ

なに くら

かんが

グラフにするときは、何を比べたいかを考えるといいね！

むし かず くら

虫の数を比べたいから、棒グラフで作ってみようかな。



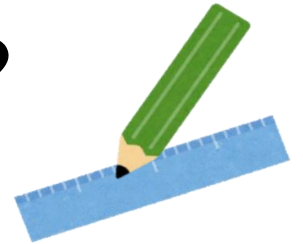
ぼう とき
棒グラフにする時のポイント^は4つだよ！

ぼう かなら か はじ
① 棒は必ず0(ゼロ)から書き始めよう

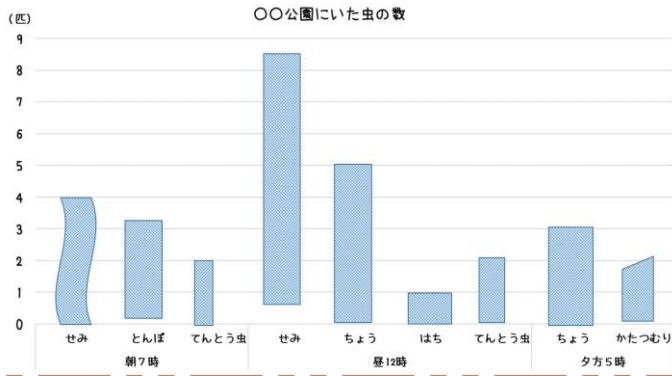
ぼう はば おな
② 棒の幅はみんな同じにしよう

ぼう ぼう かんかく おな
③ 棒と棒の間隔はみんな同じにしよう

め も かんかく おな
④ 目盛りの間隔はみんな同じにしよう



れい
ダメな例

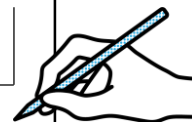
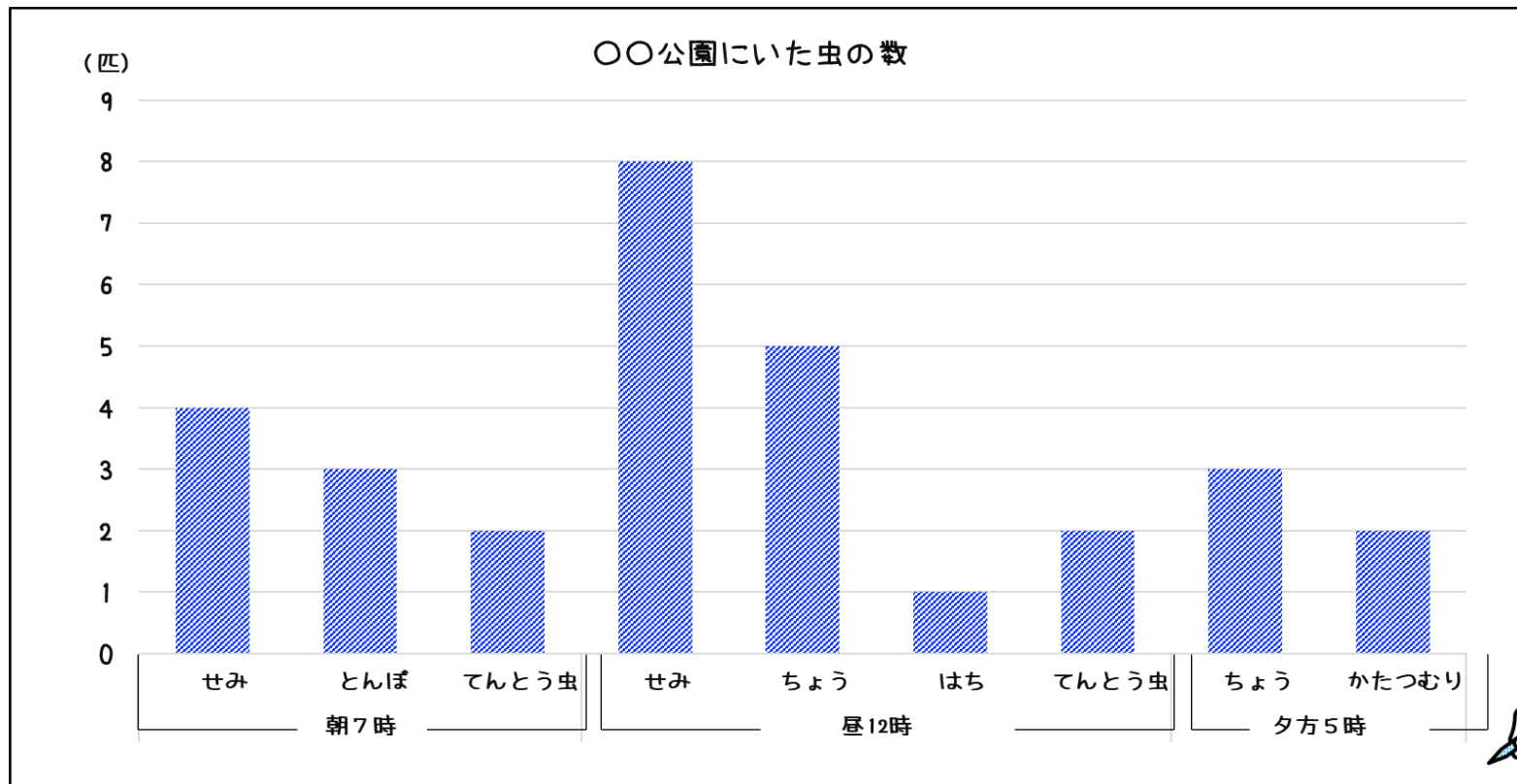


れい
ダメな例にならないように
グラフを書くときは、
じょうぎ つか
定規を使ったほうがよさそうだね。





ぼう か 棒グラフを書いてみたよ



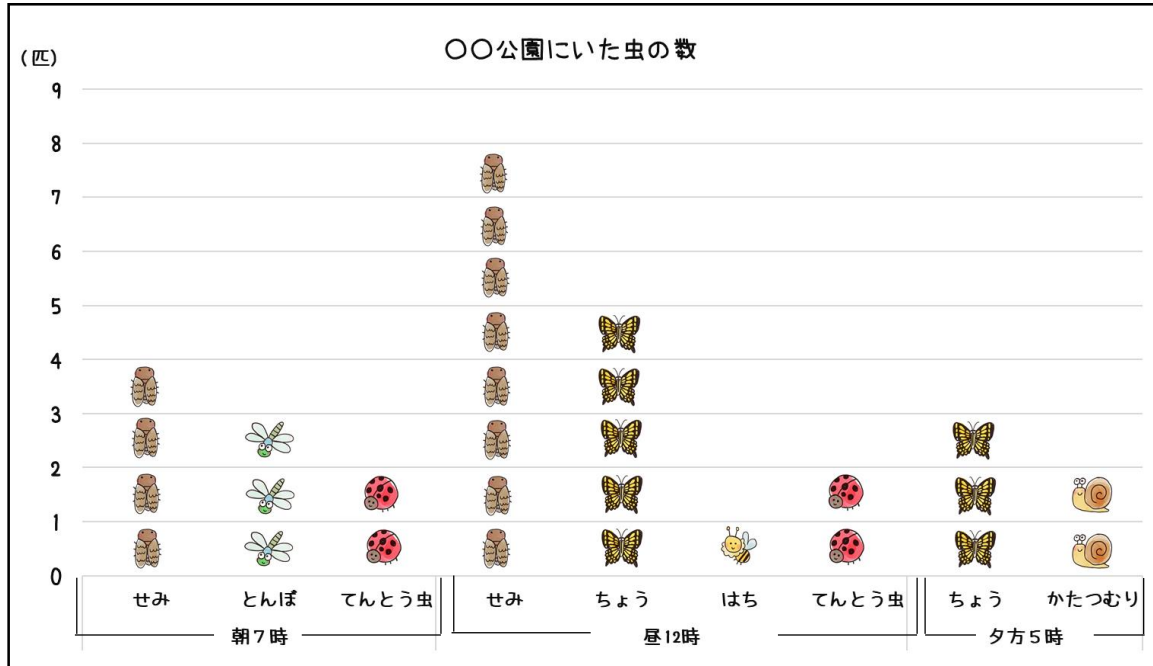
こんな感じかなあ...?





ぼう ぼう え か え
棒グラフの棒を絵に変えて絵グラフにしてみると、
もっとわかりやすいかもしれないね。
 ため
どちらがいいか、試してみてね。

え
絵グラフ



おな ひょう あらわ かた
同じ表でもいろんな表し方が
あるんだね！
 いちばん
どれが一番わかりやすいか、
 かんが
よく考えるよ。



4

かんせい

完成したグラフからわかることを書こう！

か



かんせい

完成したグラフから何がわかるかな？

なに

わかったことはしっかりとメモしておこう！



あさ ひる

せみは朝と昼にたくさんいました。

よる

な

ごえ

き

夜になると鳴き声は聞こえないので、



かんさつ

よる

観察してみて、夜はいないことがわかりました。

よる

つか

夜になると疲れてしまうのかな？



あめ ふ

とき

で

おも

かたつむりは雨が降っている時にしか出てこないと思っていましたが、

おも

あめ ふ

とき

み

思っていたとおり、雨が降った時にしか見つけれませんでした。





つく かた
グラフの作り方はわかったかな？

つぎ かんが
ここまでできたら、次はタイトルを考えよう！

さくひん いちばんめ だ
タイトルは作品の一番目立つところだからね。

ないよう つた
グラフの内容や伝えたいことが

かんが
わかりやすいものを考えてね。



うん、わかったよ！

さくひん き
いい作品ができそうな気がしてきました！

