

近畿地区景気動向指数の動き

2025年11月分(速報値)

○ 近畿地区CI(Composite Index)の動き(2020年=100)

・先行指数 99.8

前月と比較して+3.1ポイントで、2ヶ月連続で前月を上回った。

3ヶ月後方移動平均は、前月より+1.34ポイントで、2ヶ月連続で前月を上回った。

7ヶ月後方移動平均は、前月より+0.39ポイントで、27ヶ月ぶりに前月を上回った。

・一致指数 106.4

前月と比較して+2.3ポイントで、2ヶ月ぶりに前月を上回った。

3ヶ月後方移動平均は、前月より+0.83ポイントで、5ヶ月ぶりに前月を上回った。

7ヶ月後方移動平均は、前月より+0.03ポイントで、4ヶ月ぶりに前月を上回った。

・遅行指数 99.4

前月と比較して▲0.5ポイントで、2ヶ月連続で前月を下回った。

3ヶ月後方移動平均は、前月より▲0.56ポイントで、5ヶ月連続で前月を下回った。

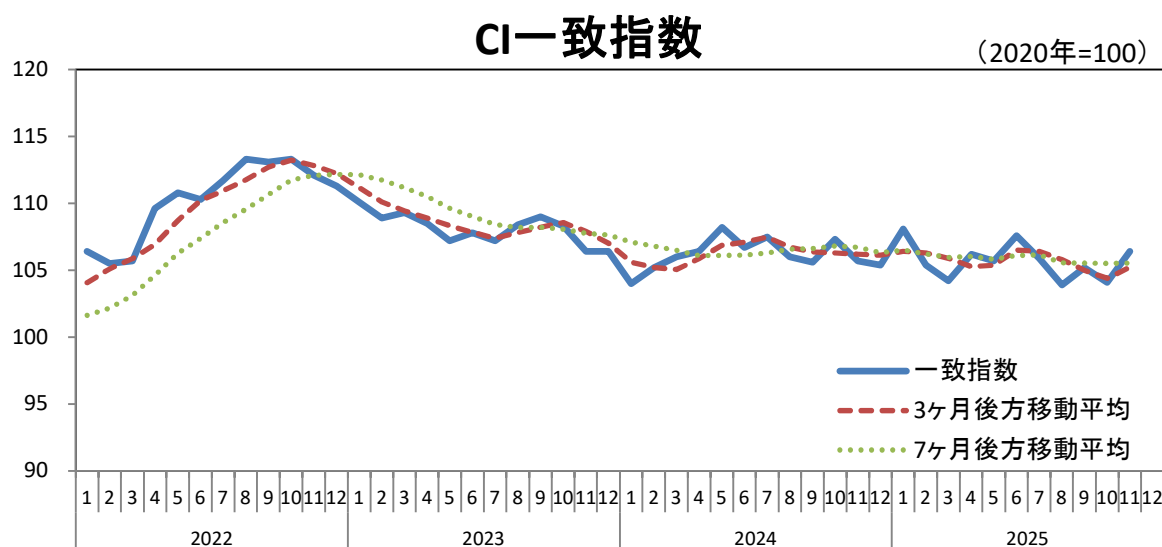
7ヶ月後方移動平均は、前月より▲0.82ポイントで、5ヶ月連続で前月を下回った。

○ 近畿地区DI(Diffusion Index)の動き

先行指数は、3ヶ月ぶりに50を上回り、55.6となった。

一致指数は、10ヶ月ぶりに50を上回り、60.0となった。

遅行指数は、5ヶ月連続で50を下回り、25.0となった。

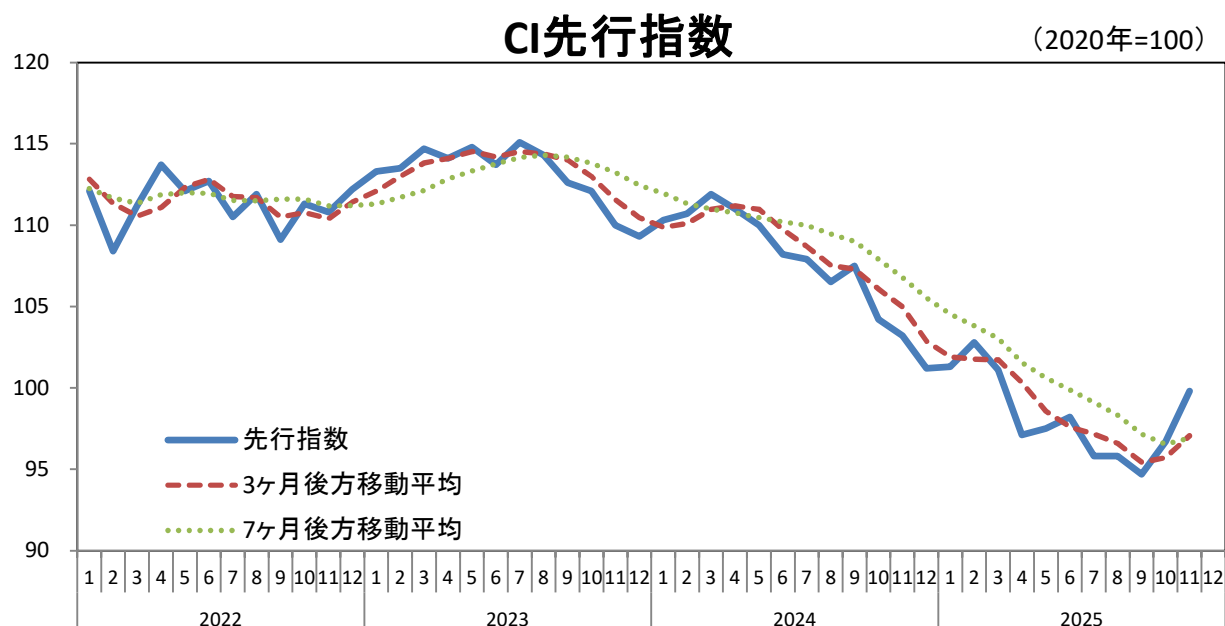


2026年2月5日

大阪府 商工労働部 大阪産業経済リサーチセンター

2. CI先行指数の動向

(1) 推移



(2) 採用系列の寄与度

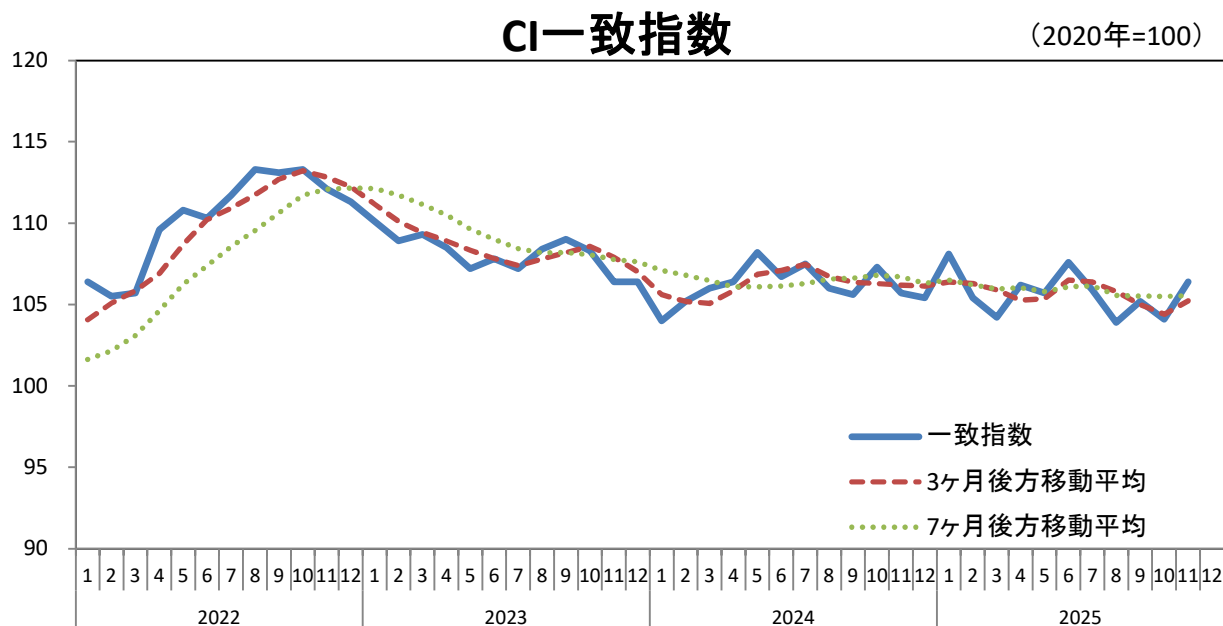
		25年					
		6月	7月	8月	9月	10月	11月
CI先行指数		98.2	95.8	95.8	94.7	96.7	99.8
	前月差	0.7	-2.4	0.0	-1.1	2.0	3.1
KL1	鉱工業在庫率指数(逆サイクル)	0.14	-1.11	-0.71	0.55	0.25	1.09
KL2	鉱工業在庫指数(逆サイクル)	-0.70	-0.94	-0.24	-0.49	0.50	1.04
KL3	新規求人数	0.07	0.03	-0.30	-0.06	-0.43	0.31
KL4	新設住宅着工戸数	1.04	0.16	0.49	-0.35	0.77	-0.55
KL5	乗用車新車販売台数	-0.03	-0.44	-0.24	-0.07	0.03	-0.22
KL6	企業倒産件数(逆サイクル)	-0.02	-0.25	0.31	-0.91	0.28	1.28
KL7	日経商品指数42種	0.05	-0.14	-0.13	-0.17	0.28	-0.21
KL8	消費者態度指数(四半期)	0.41	-0.12	0.42	-0.02	0.51	0.36
KL9	中小企業景況調査(業況DI)(四半期)	-0.52	0.24	0.25	0.27	-0.21	-0.21
一致指数トレンド成分(先行)		0.24	0.18	0.16	0.15	0.07	0.15
3ヶ月後方移動平均		97.6	97.2	96.6	95.4	95.7	97.1
	前月差	-0.97	-0.43	-0.57	-1.17	0.30	1.34
7ヶ月後方移動平均		99.9	99.1	98.3	97.2	96.5	96.9
	前月差	-0.71	-0.78	-0.78	-1.16	-0.63	0.39

(注) 逆サイクルとは、指数の上昇・下降が景気の動きとは反対になることをいう。「KL1 鉱工業在庫率指数」、「KL2 鉱工業在庫指数」、「KL6 企業倒産件数」は逆サイクルであり、前月比(前月差)がプラスになれば、CI先行指数に対する寄与度はマイナス要因となり、逆に前月比(前月差)がプラスとなれば、マイナス要因となる。

寄与度のうち、一致トレンド成分は、先行指数・遅行指数それぞれにおける一致指数トレンド成分の寄与度を示しているものであり、先行指数寄与度における一致指数トレンド成分と、遅行指数寄与度における一致指数トレンド成分は、それぞれ異なる。

3. CI一致指数の動向

(1) 推移



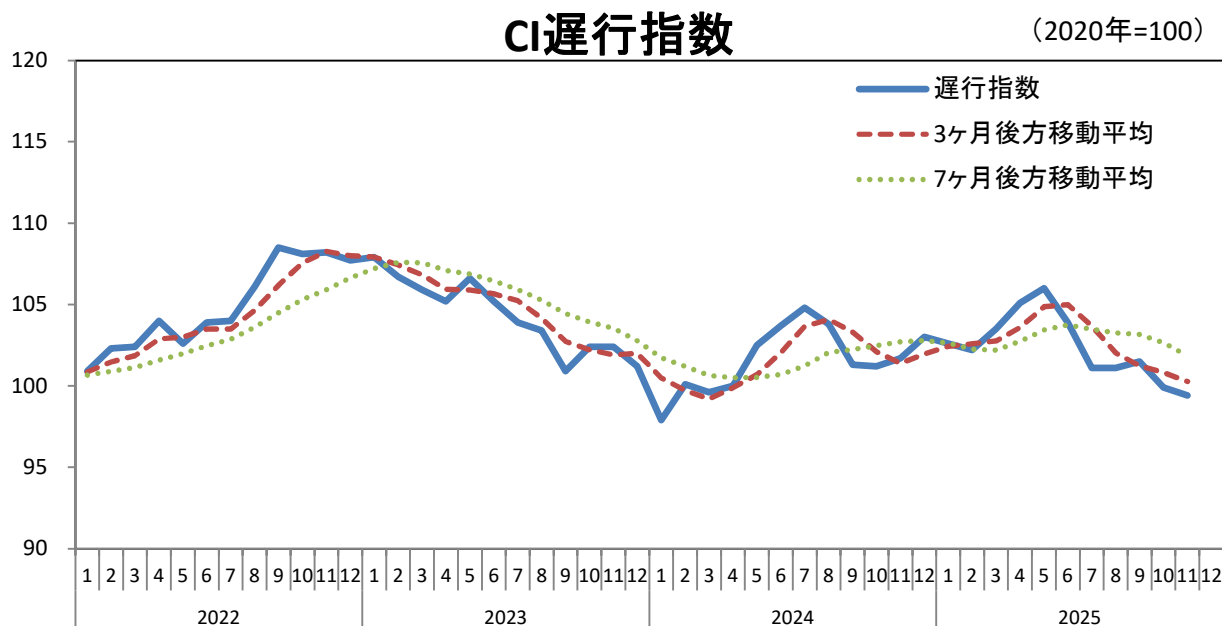
(2) 採用系列の寄与度

		25年					
		6月	7月	8月	9月	10月	11月
CI一致指数		107.6	105.9	103.9	105.2	104.1	106.4
	前月差	1.9	-1.7	-2.0	1.3	-1.1	2.3
KC1	鉱工業生産指数	1.01	-1.08	-1.23	0.83	-0.29	0.41
KC2	鉱工業出荷指数	0.69	-0.89	-0.84	0.63	0.00	0.99
KC3	有効求人倍率	-0.27	-0.03	-0.52	-0.04	-0.76	-0.04
KC4	百貨店売場面積当たり販売額(前年同月比)	0.22	0.23	0.84	-0.15	0.18	-0.38
KC5	輸入通関額	-0.07	-0.41	0.10	0.22	-0.27	1.26
KC6	所定外労働時間数(製造業)	0.32	0.51	-0.32	-0.26	0.12	-0.01
3ヶ月後方移動平均		106.5	106.4	105.8	105.0	104.4	105.2
	前月差	1.13	-0.10	-0.60	-0.80	-0.60	0.83
7ヶ月後方移動平均		106.1	106.2	105.6	105.5	105.5	105.5
	前月差	0.28	0.07	-0.60	-0.03	-0.02	0.03

(注) KC6の「所定外労働時間数(製造業)」は一部データが未公表のため、最新月の寄与度はトレンドを通じた寄与度のみが記載されている。

4. CI遅行指数の動向

(1) 推移



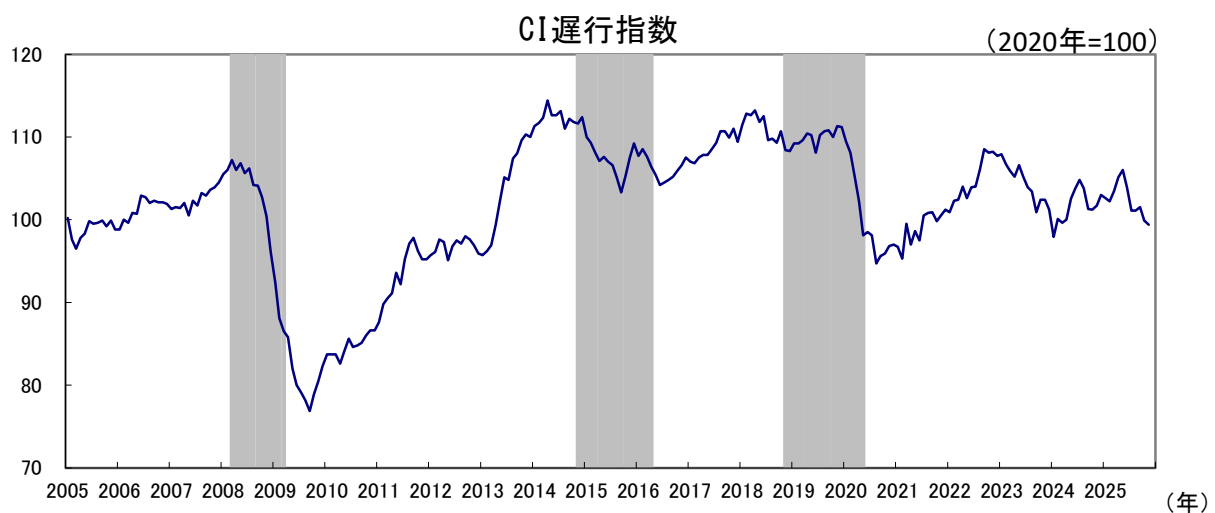
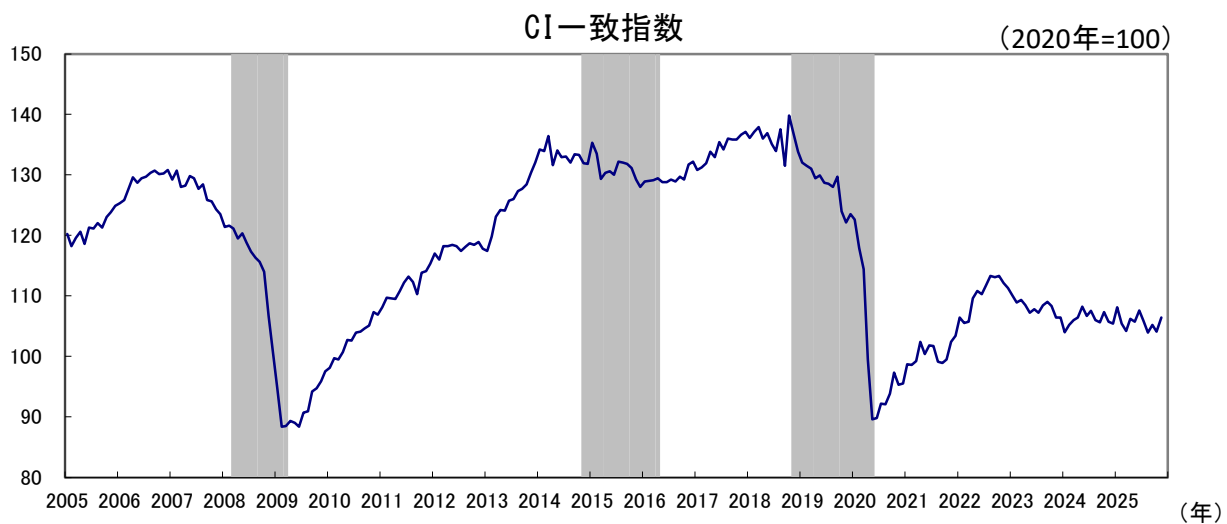
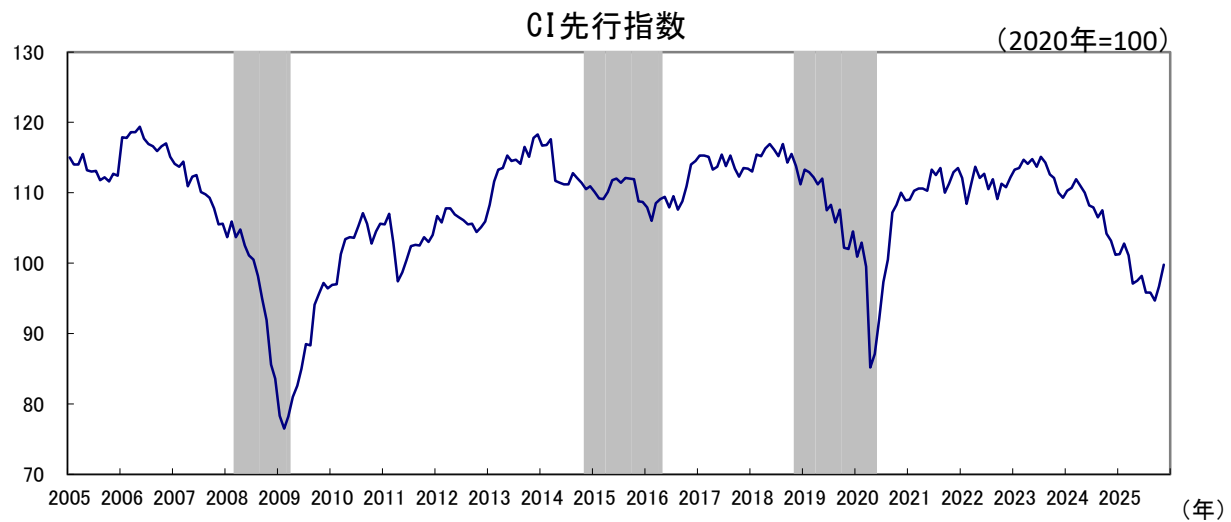
(2) 採用系列の寄与度

		25年					
		6月	7月	8月	9月	10月	11月
CI遅行指数		103.9	101.1	101.1	101.5	99.9	99.4
	前月差	-2.1	-2.8	0.0	0.4	-1.6	-0.5
KLg1 消費者物価指数(前年同月比)		-0.75	-1.04	-1.46	0.99	-0.21	-0.27
KLg2 実質家計消費支出(前年同月比)		-0.63	-0.55	0.17	0.34	-0.94	0.23
KLg3 きまって支給する給与額(製造業)		0.46	0.21	0.58	-0.80	0.58	
KLg4 雇用保険初回受給者数(逆サイクル)		-1.38	-1.34	0.76	0.01	-0.49	0.25
KLg5 完全失業率(逆サイクル、四半期)		-0.03	-0.25	-0.25	-0.25	-0.66	-0.81
一致指数トレンド成分(遅行)		0.26	0.19	0.17	0.16	0.08	0.15
3ヶ月後方移動平均		105.0	103.7	102.0	101.2	100.8	100.3
	前月差	0.13	-1.33	-1.64	-0.80	-0.40	-0.56
7ヶ月後方移動平均		103.8	103.5	103.3	103.2	102.7	101.8
	前月差	0.32	-0.27	-0.22	-0.10	-0.51	-0.82

(注) 逆サイクルとは、指数の上昇・下降が景気の動きとは反対になることをいう。「KLg4 雇用保険初回受給者数」、「KLg5 完全失業率」は逆サイクルであり、前月比(前月差)がプラスになれば、CI遅行指数に対する寄与度はマイナス要因となり、逆に前月比(前月差)がプラスとなれば、マイナス要因となる。

寄与度のうち、一致トレンド成分は、先行指数・遅行指数それぞれにおける一致指数トレンド成分の寄与度を示しているものであり、先行指数寄与度における一致指数トレンド成分と、遅行指数寄与度における一致指数トレンド成分は、それぞれ異なる。

5. 近畿地区CI 時系列グラフ



(注)シャドー部分は景気後退期を示す。

6. 近畿地区CI 時系列表

CI先行指数

(2020年=100)

	1月	2月	3月	4月	5月	6月	7月	8月	9月	10月	11月	12月
2015年	110.1	109.2	109.1	110.1	111.8	112.0	111.4	112.1	112.0	111.9	108.8	108.7
2016年	107.9	106.0	108.5	109.1	109.4	107.9	109.5	107.6	108.8	110.9	114.0	114.5
2017年	115.3	115.3	115.1	113.3	113.7	115.4	113.8	115.3	113.4	112.3	113.5	113.4
2018年	113.0	115.4	115.2	116.3	116.9	116.1	115.2	116.9	114.3	115.5	113.8	111.2
2019年	113.3	112.9	112.2	111.2	112.0	107.5	108.3	105.8	107.6	102.2	102.0	104.5
2020年	100.9	102.9	99.5	85.2	87.1	92.1	97.3	100.5	107.2	108.3	110.0	108.9
2021年	109.0	110.3	110.6	110.6	110.3	113.3	112.5	113.5	110.0	111.3	112.9	113.5
2022年	112.1	108.4	111.2	113.7	112.1	112.7	110.5	111.9	109.1	111.3	110.8	112.2
2023年	113.3	113.5	114.7	114.1	114.8	113.7	115.1	114.3	112.6	112.1	110.0	109.3
2024年	110.3	110.7	111.9	111.0	110.0	108.2	107.9	106.5	107.5	104.2	103.2	101.2
2025年	101.3	102.8	101.1	97.1	97.5	98.2	95.8	95.8	94.7	96.7	P99.8	

Pは速報値

CI一致指数

(2020年=100)

	1月	2月	3月	4月	5月	6月	7月	8月	9月	10月	11月	12月
2015年	135.3	133.5	129.3	130.3	130.6	130.0	132.2	132.0	131.8	131.1	129.2	128.0
2016年	128.9	129.0	129.1	129.4	128.8	128.8	129.2	128.9	129.7	129.2	131.7	132.2
2017年	130.8	131.2	131.9	133.8	132.9	135.4	134.2	136.0	135.8	135.8	136.6	137.1
2018年	136.1	137.1	137.9	136.0	136.9	135.1	133.9	137.5	131.5	139.8	136.8	133.8
2019年	132.0	131.5	131.0	129.4	129.9	128.7	128.5	128.0	129.7	124.0	122.1	123.5
2020年	122.6	117.9	114.4	99.5	89.6	89.8	92.2	92.1	93.8	97.3	95.3	95.5
2021年	98.7	98.6	99.2	102.4	100.4	101.8	101.7	99.1	98.9	99.5	102.4	103.4
2022年	106.4	105.5	105.7	109.6	110.8	110.3	111.7	113.3	113.1	113.3	112.1	111.3
2023年	110.1	108.9	109.3	108.5	107.2	107.8	107.2	108.4	109.0	108.3	106.4	106.4
2024年	104.0	105.2	106.0	106.4	108.2	106.7	107.5	106.0	105.6	107.3	105.7	105.4
2025年	108.1	105.4	104.2	106.2	105.7	107.6	105.9	103.9	105.2	104.1	P106.4	

CI遅行指数

(2020年=100)

	1月	2月	3月	4月	5月	6月	7月	8月	9月	10月	11月	12月
2015年	110.0	109.3	108.1	107.1	107.6	107.0	106.6	105.1	103.3	105.2	107.5	109.2
2016年	107.7	108.5	107.6	106.4	105.4	104.2	104.5	104.8	105.2	105.9	106.6	107.5
2017年	107.0	106.8	107.5	107.8	107.8	108.5	109.3	110.7	110.7	109.9	111.0	109.4
2018年	111.4	112.8	112.6	113.2	111.8	112.5	109.6	109.8	109.3	110.7	108.4	108.3
2019年	109.2	109.2	109.6	110.4	110.2	108.1	110.2	110.7	110.8	110.0	111.3	111.2
2020年	109.5	108.1	105.3	102.2	98.1	98.5	98.1	94.7	95.6	95.9	96.8	97.0
2021年	96.7	95.3	99.5	97.0	98.6	97.5	100.5	100.8	100.9	99.8	100.5	101.2
2022年	100.9	102.3	102.4	104.0	102.6	103.9	104.0	106.1	108.5	108.1	108.2	107.7
2023年	107.9	106.7	105.9	105.2	106.6	105.2	103.9	103.4	100.9	102.4	102.4	101.2
2024年	97.9	100.1	99.6	100.0	102.5	103.7	104.8	103.8	101.3	101.2	101.7	103.0
2025年	102.6	102.2	103.5	105.1	106.0	103.9	101.1	101.1	101.5	99.9	P99.4	

Pは速報値

7. 近畿地区CI 寄与度表

系 列 名	先行指数寄与度										一致指数寄与度						遅行指数寄与度						
		L1	L2	L3	L4	L5	L6	L7	L8	L9	C1	C2	C3	C4	C5	C6		Lg1	Lg2	Lg3	Lg4	Lg5	
	一致指数トレンド成分) 先行 (鉱工業在庫率指数	鉱工業在庫指数	新規求人数	新設住宅着工戸数	新車販売台数 乗用車	企業倒産件数	日経商品指数) 全国 (消費者態度指数	中小企業景況調査) 業況DI (鉱工業生産指数	鉱工業出荷指数	有効求人倍率	百貨店売場面積 当たり販売額	輸入通関額	所定外労働時間数) 製造業 (一致指数トレンド成分) 遅行 (消費者物価指数	実質家計消費支出	きまうて支給する) 製造業 (初回受給者数 雇用保険	完全失業率	
(注)		R	R				R		※	※				*				*	*		R	※R	
2023年	1月	-0.17	-0.58	0.05	0.12	0.70	0.52	0.06	0.07	0.26	0.04	-0.63	-0.79	0.10	0.90	-0.43	-0.34	-0.16	0.47	0.60	-0.08	-0.59	0.00
	2月	-0.20	0.17	0.32	-0.35	-0.59	0.63	-0.14	0.03	0.33	0.04	-0.59	-0.01	-0.40	0.68	-0.19	-0.66	-0.19	-1.52	0.18	0.19	0.13	0.01
	3月	-0.22	0.34	-0.17	-0.04	0.23	-0.14	0.18	-0.19	1.15	0.05	0.91	0.48	0.11	-1.06	0.05	-0.15	-0.20	0.47	-0.99	0.24	-0.33	0.01
	4月	-0.22	-0.19	-0.16	0.53	-1.46	0.42	-0.16	-0.29	0.55	0.36	-0.19	-0.18	0.36	-0.23	-0.14	-0.40	-0.20	0.73	-0.80	-0.07	-0.62	0.23
	5月	-0.27	-0.08	0.07	-0.23	1.08	0.00	-0.36	-0.31	0.42	0.36	-0.35	-0.17	0.11	-0.07	-0.52	-0.35	-0.25	-0.78	0.88	1.21	0.06	0.23
	6月	-0.24	0.20	0.07	-0.30	-0.32	-0.45	-0.44	0.12	-0.03	0.35	0.03	0.17	0.12	0.21	-0.20	0.30	-0.22	-0.76	-0.49	-0.40	0.25	0.23
	7月	-0.20	0.30	0.63	0.51	-0.13	-0.34	0.41	0.10	0.43	-0.31	-0.08	-0.02	-0.36	0.12	0.18	-0.40	-0.19	-0.19	-0.11	0.26	-0.45	-0.63
	8月	-0.23	0.42	0.38	-0.27	0.07	-0.30	-0.60	0.07	-0.06	-0.32	0.26	0.26	0.39	0.56	-0.03	-0.29	-0.21	0.15	0.56	-0.61	0.27	-0.63
	9月	-0.10	0.16	0.01	-0.48	0.27	-0.27	-0.25	-0.29	-0.43	-0.32	0.12	0.17	-0.35	0.12	0.18	0.38	-0.09	-1.31	-0.71	0.05	0.15	-0.61
	10月	-0.28	-0.16	0.03	0.12	0.09	-0.22	0.22	-0.19	0.30	-0.43	0.17	-0.24	0.15	-0.88	0.00	0.10	-0.25	0.13	0.72	0.57	-0.31	0.63
	11月	-0.26	-0.28	0.17	-0.45	-0.41	0.03	-0.42	-0.05	0.05	-0.42	-0.81	-0.47	-0.34	0.05	-0.03	-0.39	-0.24	-1.00	0.58	-0.24	0.29	0.62
	12月	-0.23	0.03	-0.28	0.17	0.10	0.30	-0.07	-0.39	0.07	-0.41	0.24	0.19	-0.09	-0.45	0.09	0.02	-0.22	-0.97	-0.66	0.44	-0.33	0.60
2024年	1月	-0.24	-0.42	1.12	0.00	0.02	-0.75	0.30	0.06	0.30	0.61	-0.97	-1.03	0.15	0.43	-0.63	-0.29	-0.22	-0.92	-0.47	-1.80	0.29	-0.22
	2月	-0.21	0.03	0.00	0.10	0.03	-0.35	-0.13	-0.15	0.42	0.61	0.18	0.01	-0.09	0.50	0.56	0.05	-0.19	1.80	0.44	0.57	-0.16	-0.21
	3月	-0.21	0.36	0.03	0.20	-0.14	0.08	-0.51	0.34	0.46	0.61	0.11	0.39	0.40	-0.13	-0.30	0.26	-0.19	-0.69	-0.26	0.86	-0.02	-0.20
	4月	-0.19	-0.24	-0.69	-0.70	0.91	0.26	0.70	0.47	-0.95	-0.47	0.17	0.08	0.16	-0.06	0.07	0.02	-0.17	-1.29	-0.13	1.14	0.17	0.62
	5月	-0.15	0.65	0.72	-0.11	-0.25	0.22	-1.13	0.22	-0.72	-0.46	0.11	0.37	-0.33	0.59	0.38	0.68	-0.14	1.05	-0.04	0.87	0.13	0.63
	6月	-0.15	-0.98	-0.50	0.09	-0.41	0.42	0.49	-0.26	0.00	-0.45	-0.39	-0.80	-0.08	-0.47	0.36	-0.08	-0.14	0.76	0.64	-0.28	-0.41	0.63
	7月	-0.18	1.11	0.28	0.20	-0.12	-0.09	-0.55	-0.94	-0.02	-0.06	0.99	0.80	0.41	-1.03	-0.06	-0.35	-0.17	0.15	0.21	1.11	0.02	-0.21
	8月	-0.20	-1.10	-1.06	-0.10	0.18	0.33	1.08	-0.31	-0.09	-0.07	-0.91	-0.77	0.41	-0.29	-0.02	0.06	-0.20	0.44	-0.21	-0.81	0.01	-0.20
	9月	-0.26	0.56	0.69	0.31	0.18	-0.35	-0.35	-0.08	0.28	-0.07	-0.31	0.28	0.15	-0.28	-0.12	-0.05	-0.25	-1.79	0.16	-0.31	-0.11	-0.18
	10月	-0.15	-0.07	-0.67	-0.29	-0.77	0.12	-0.56	-0.18	-0.33	-0.35	0.73	0.32	0.40	-0.20	-0.16	0.52	-0.14	-0.69	-0.31	0.95	0.19	-0.17
	11月	-0.17	-0.52	-0.23	-0.06	0.66	-0.18	0.22	-0.41	0.08	-0.35	-0.27	-0.54	0.14	0.24	-0.29	-0.82	-0.17	1.03	0.32	-0.22	-0.30	-0.17
	12月	-0.19	-0.09	-0.45	0.37	0.22	-0.96	-0.27	0.01	-0.38	-0.36	-0.11	0.15	0.14	0.18	0.22	-0.87	-0.19	1.03	0.39	0.37	-0.05	-0.17
2025年	1月	-0.15	0.01	-0.12	-0.01	-0.07	1.10	-0.07	-0.17	-0.57	0.13	-0.13	0.08	0.37	-0.02	1.10	1.33	-0.15	0.74	-0.02	-1.41	0.00	0.45
	2月	-0.12	0.95	1.06	-0.88	0.21	0.16	0.27	-0.34	0.15	0.13	0.24	0.10	-0.38	-0.68	-0.81	-1.23	-0.12	-1.25	-0.06	1.06	-0.44	0.42
	3月	-0.11	-1.08	-0.92	0.78	0.71	-0.81	0.08	-0.07	-0.43	0.12	-1.06	-0.87	0.57	-0.36	0.71	-0.21	-0.11	0.15	0.79	-1.07	1.08	0.40
	4月	0.15	0.61	0.40	-0.31	-1.62	0.30	-0.41	-1.15	-1.50	-0.52	0.39	0.82	0.04	-0.22	-0.03	1.08	0.15	1.24	-0.20	1.08	-0.63	-0.03
	5月	0.24	0.69	0.67	-0.46	-0.93	-0.27	0.46	-0.31	0.86	-0.52	0.00	0.43	-0.01	-0.30	-0.46	-0.23	0.26	0.37	0.52	-0.17	-0.11	-0.03
	6月	0.24	0.14	-0.70	0.07	1.04	-0.03	-0.02	0.05	0.41	-0.52	1.01	0.69	-0.27	0.22	-0.07	0.32	0.26	-0.75	-0.63	0.46	-1.38	-0.03
	7月	0.18	-1.11	-0.94	0.03	0.16	-0.44	-0.25	-0.14	-0.12	0.24	-1.08	-0.89	-0.03	0.23	-0.41	0.51	0.19	-1.04	-0.55	0.21	-1.34	-0.25
	8月	0.16	-0.71	-0.24	-0.30	0.49	-0.24	0.31	-0.13	0.42	0.25	-1.23	-0.84	-0.52	0.84	0.10	-0.32	0.17	-1.46	0.17	0.58	0.76	-0.25
	9月	0.15	0.55	-0.49	-0.06	-0.35	-0.07	-0.91	-0.17	-0.02	0.27	0.83	0.63	-0.04	-0.15	0.22	-0.26	0.16	0.99	0.34	-0.80	0.01	-0.25
	10月	0.07	0.25	0.50	-0.43	0.77	0.03	0.28	0.28	0.51	-0.21	-0.29	0.00	-0.76	0.18	-0.27	0.12	0.08	-0.21	-0.94	0.58	-0.49	-0.66
	11月	0.15	1.09	1.04	0.31	-0.55	-0.22	1.28	-0.21	0.36	-0.21	0.41	0.99	-0.04	-0.38	1.26	-0.01	0.15	-0.27	0.23		0.25	-0.81
	12月																						

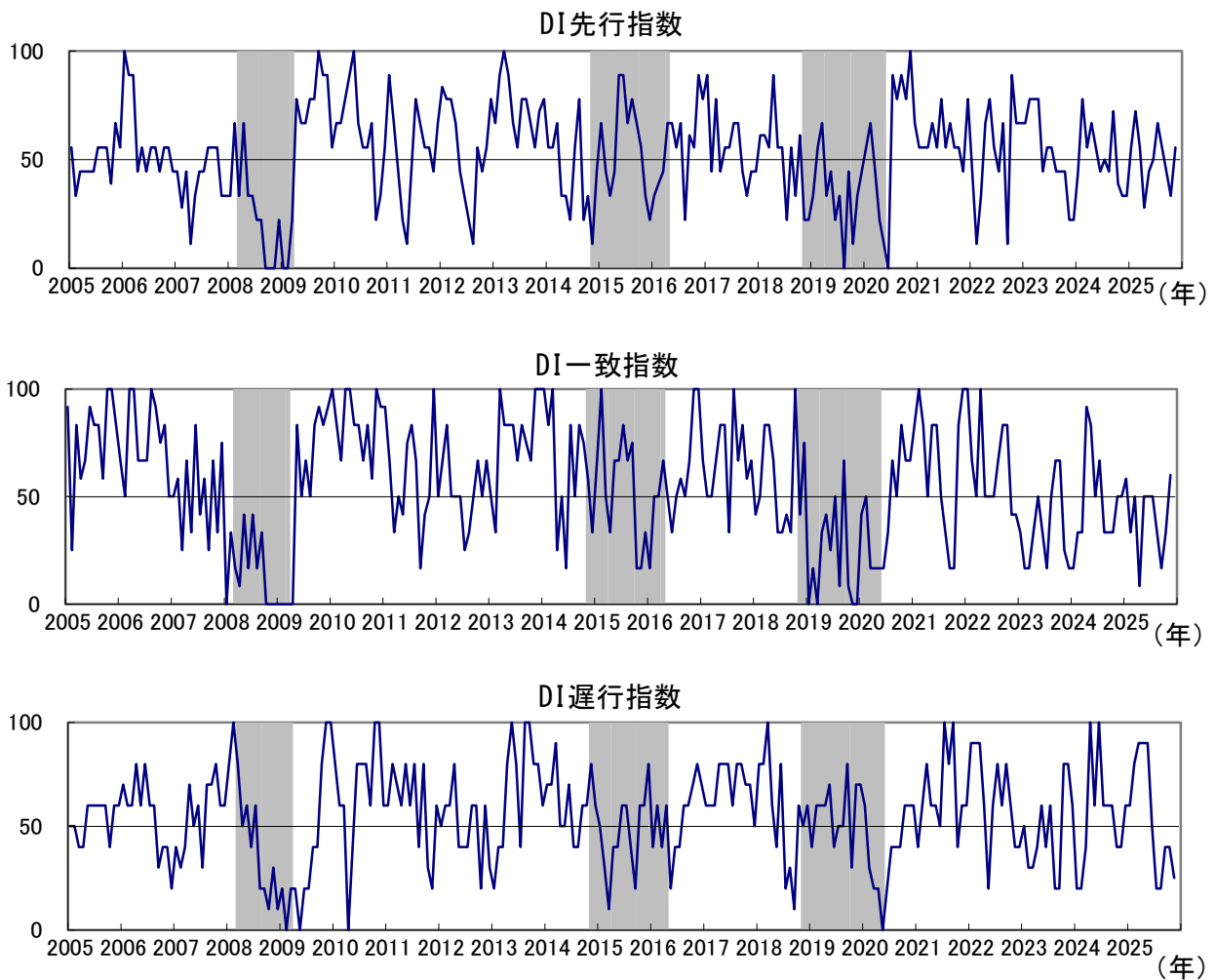
- (注) 1. [R]は逆サイクル。[※]は四半期データ、[*]は前年同月比、他はセンサス局法X-12-ARIMAによる季節調整値を採用。
2. 寄与度の内、一致指数トレンド成分は、先行指数、遅行指数それぞれにおける一致指数トレンド成分の寄与度を示しているのもであり、先行指数寄与度における一致指数トレンド成分と、遅行指数寄与度における一致指数トレンド成分は、異なる。

8. 近畿地区DI 変化方向表

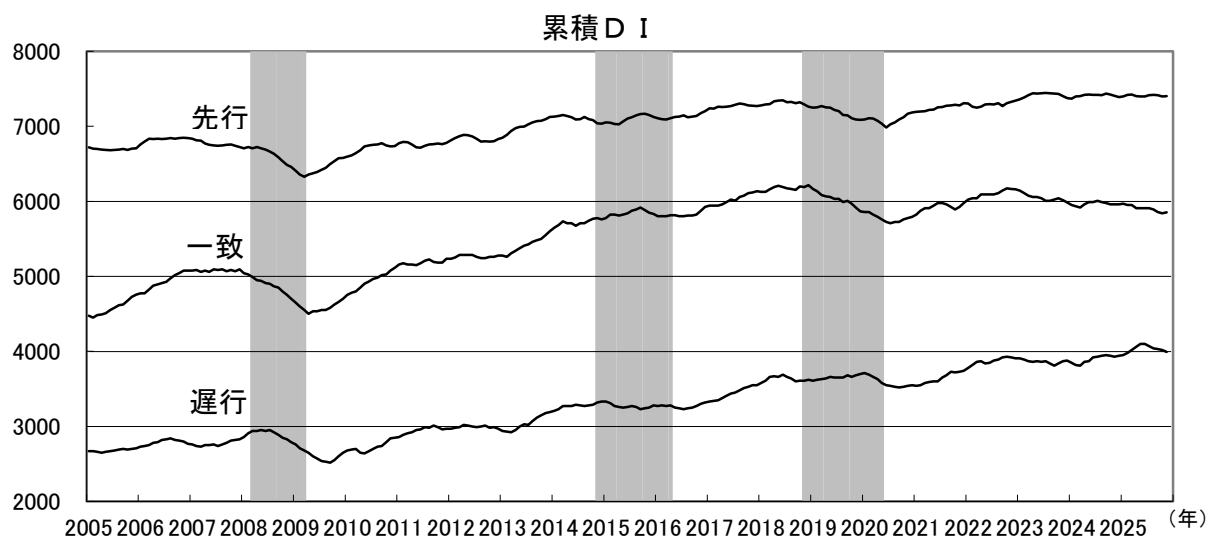
		先行系列									一致系列																				
年	月	KL1	KL2	KL3	KL4	KL5	KL6	KL7	KL8	KL9				KC1	KC2	KC3	KC4	KC5	KC6					KLg1	KLg2	KLg3	KLg4	KLg5			
系	列	名	鉱工業在庫率指数	鉱工業在庫指数	新規求人数	新設住宅着工戸数	乗用車新車販売台数	企業倒産件数	日経商品指数）全国（	消費者態度指数	中小企業景況調査 業況DI	拡張系列数	採用系列数	DI先行指数	鉱工業生産指数	鉱工業出荷指数	有効求人倍率	百貨店売場面積当たり販売額	輸入通関額	所定外労働時間数）製造業（	拡張系列数	採用系列数	DI一致指数	消費者物価指数	実質家計消費支出	きまいて支給する給与額）製造業（	雇用保険初回受給者数	完全失業率	拡張系列数	採用系列数	DI遅行指数
(注)		R	R				R	*	※	※							*							*	*		R	※R			
2023年	1月	-	+	-	+	+	-	+	+	+	6.0	9	66.7	-	-	+	+	-	-	2.0	6	33.3	+	+	-	-	0	2.5	5	50.0	
	2月	+	+	-	+	+	-	+	+	+	7.0	9	77.8	-	-	-	+	-	-	1.0	6	16.7	-	+	-	-	0	1.5	5	30.0	
	3月	-	+	-	+	+	+	+	+	+	7.0	9	77.8	-	-	-	+	-	-	1.0	6	16.7	-	-	+	-	0	1.5	5	30.0	
	4月	+	-	+	-	+	+	+	+	+	7.0	9	77.8	+	+	-	-	-	-	2.0	6	33.3	-	-	+	-	+	2.0	5	40.0	
	5月	-	-	+	-	+	-	-	+	+	4.0	9	44.4	+	+	+	-	-	-	3.0	6	50.0	+	-	+	-	+	3.0	5	60.0	
	6月	-	-	+	-	+	-	-	+	+	5.0	9	55.6	-	-	+	+	-	-	2.0	6	33.3	-	-	+	-	+	2.0	5	40.0	
	7月	+	+	-	+	-	-	+	+	-	5.0	9	55.6	-	-	-	+	-	-	1.0	6	16.7	-	+	+	+	-	3.0	5	60.0	
	8月	+	+	-	-	-	-	+	+	-	4.0	9	44.4	+	+	-	+	-	-	3.0	6	50.0	-	-	-	+	-	1.0	5	20.0	
	9月	+	+	-	+	-	-	+	-	-	4.0	9	44.4	+	+	-	+	+	-	4.0	6	66.7	-	-	-	+	-	1.0	5	20.0	
	10月	+	+	-	+	-	-	+	-	-	4.0	9	44.4	+	+	-	-	+	+	4.0	6	66.7	-	+	+	+	+	4.0	5	80.0	
	11月	-	+	-	-	-	-	+	-	-	2.0	9	22.2	-	-	-	-	+	0	1.5	6	25.0	-	+	+	+	+	4.0	5	80.0	
	12月	-	-	-	-	+	-	-	+	-	2.0	9	22.2	-	-	-	-	+	-	1.0	6	16.7	-	+	+	-	+	3.0	5	60.0	
2024年	1月	-	+	-	-	-	-	+	+	+	4.0	9	44.4	-	-	-	+	-	-	1.0	6	16.7	-	-	-	+	-	1.0	5	20.0	
	2月	-	+	+	+	-	+	+	+	+	7.0	9	77.8	-	-	-	+	+	-	2.0	6	33.3	+	-	-	-	-	1.0	5	20.0	
	3月	-	+	+	-	-	-	+	+	+	5.0	9	55.6	-	-	0	+	-	0	2.0	6	33.3	+	-	-	+	-	2.0	5	40.0	
	4月	+	-	-	+	+	+	+	+	-	6.0	9	66.7	+	+	0	+	+	+	5.5	6	91.7	+	+	+	+	+	5.0	5	100.0	
	5月	+	+	+	-	+	+	-	+	-	5.0	9	55.6	+	+	-	+	+	+	5.0	6	83.3	-	-	+	+	+	3.0	5	60.0	
	6月	-	-	-	+	+	+	+	-	-	4.0	9	44.4	-	-	-	+	+	+	3.0	6	50.0	+	+	+	+	+	5.0	5	100.0	
	7月	+	+	+	-	+	-	-	-	0	4.5	9	50.0	+	+	-	-	+	+	4.0	6	66.7	+	+	+	-	-	3.0	5	60.0	
	8月	-	-	+	-	+	+	-	0	0	4.0	9	44.4	-	-	+	-	+	-	2.0	6	33.3	+	+	+	-	-	3.0	5	60.0	
	9月	+	-	+	+	+	+	-	+	0	6.5	9	72.2	-	+	+	-	-	-	2.0	6	33.3	-	+	+	+	+	-	3.0	5	60.0
	10月	-	-	-	-	+	+	+	0	-	3.5	9	38.9	-	-	+	-	-	+	2.0	6	33.3	-	-	+	+	-	2.0	5	40.0	
	11月	-	-	-	+	-	-	+	+	-	3.0	9	33.3	+	+	+	-	-	-	3.0	6	50.0	-	+	+	-	-	2.0	5	40.0	
	12月	-	-	+	+	-	-	+	-	-	3.0	9	33.3	+	-	+	+	-	-	3.0	6	50.0	+	+	+	-	-	3.0	5	60.0	
2025年	1月	-	-	+	+	+	-	+	-	+	5.0	9	55.6	-	-	+	+	+	0	3.5	6	58.3	+	+	-	-	+	3.0	5	60.0	
	2月	+	+	-	+	+	0	-	+	+	6.5	9	72.2	-	+	-	-	+	-	2.0	6	33.3	+	+	+	-	+	4.0	5	80.0	
	3月	-	-	-	+	+	+	+	-	+	5.0	9	55.6	-	-	+	-	+	+	3.0	6	50.0	0	+	+	+	+	4.5	5	90.0	
	4月	+	+	-	-	-	0	-	-	-	2.5	9	27.8	-	-	0	-	-	-	0.5	6	8.3	+	+	+	+	0	4.5	5	90.0	
	5月	+	+	+	-	-	+	-	-	-	4.0	9	44.4	-	-	+	-	+	+	3.0	6	50.0	+	+	+	+	0	4.5	5	90.0	
	6月	+	+	-	-	+	+	-	0	-	4.5	9	50.0	+	+	-	-	-	+	3.0	6	50.0	+	-	+	-	0	2.5	5	50.0	
	7月	-	+	-	+	-	+	+	+	+	6.0	9	66.7	+	-	-	+	-	+	3.0	6	50.0	-	-	+	-	-	1.0	5	20.0	
	8月	-	-	-	+	-	-	+	+	+	5.0	9	55.6	-	-	-	+	-	+	2.0	6	33.3	-	-	+	-	-	1.0	5	20.0	
	9月	-	-	-	+	-	-	+	+	+	4.0	9	44.4	-	-	-	+	-	-	1.0	6	16.7	-	+	+	-	-	2.0	5	40.0	
	10月	-	-	-	+	-	-	+	+	-	3.0	9	33.3	-	+	-	+	-	-	2.0	6	33.3	-	-	+	+	-	2.0	5	40.0	
	11月	+	+	-	-	-	+	+	+	-	5.0	9	55.6	+	+	-	-	+	-	3.0	5	60.0	+	-	-	-	-	1.0	4	25.0	
	12月																														

- (注) 1. DIの指標には、景気に先行して動く先行系列、ほぼ一致して動く一致系列、遅行して動く遅行系列の3つの系列がある。3ヶ月前の数値と比較して、増加した指標には+、保ち合いには0、減少には-をつけている。
2. [R]は逆サイクル。[※]は四半期データ、[*]は前年同月比、他はセンサス局法X-12-ARIMAによる季節調整値を採用。

9. 近畿地区DI 時系列グラフ



(注)シャドー部分は景気後退期を示す。



(注)シャドー部分は景気後退期を示す。

グラフを見やすくするため、先行指数に6000、一致指数に2000、遅行指数に1000を加えている。

10. 近畿地区DI 時系列表

DI先行指数

	1月	2月	3月	4月	5月	6月	7月	8月	9月	10月	11月	12月
2015年	66.7	44.4	33.3	44.4	88.9	88.9	66.7	77.8	66.7	55.6	33.3	22.2
2016年	33.3	38.9	44.4	66.7	66.7	55.6	66.7	22.2	61.1	55.6	88.9	77.8
2017年	88.9	44.4	77.8	44.4	55.6	55.6	66.7	66.7	44.4	33.3	44.4	44.4
2018年	61.1	61.1	55.6	88.9	55.6	55.6	22.2	55.6	33.3	61.1	22.2	22.2
2019年	33.3	55.6	66.7	33.3	44.4	22.2	33.3	0.0	44.4	11.1	33.3	44.4
2020年	55.6	66.7	44.4	22.2	11.1	0.0	88.9	77.8	88.9	77.8	100.0	66.7
2021年	55.6	55.6	55.6	66.7	55.6	77.8	55.6	66.7	55.6	55.6	44.4	77.8
2022年	44.4	11.1	33.3	66.7	77.8	55.6	44.4	66.7	11.1	88.9	66.7	66.7
2023年	66.7	77.8	77.8	77.8	44.4	55.6	55.6	44.4	44.4	44.4	22.2	22.2
2024年	44.4	77.8	55.6	66.7	55.6	44.4	50.0	44.4	72.2	38.9	33.3	33.3
2025年	55.6	72.2	55.6	27.8	44.4	50.0	66.7	55.6	44.4	33.3	P55.6	

Pは速報値

DI一致指数

	1月	2月	3月	4月	5月	6月	7月	8月	9月	10月	11月	12月
2015年	66.7	100.0	50.0	33.3	66.7	66.7	83.3	66.7	75.0	16.7	16.7	33.3
2016年	16.7	50.0	50.0	66.7	50.0	33.3	50.0	58.3	50.0	66.7	100.0	100.0
2017年	66.7	50.0	50.0	66.7	83.3	83.3	33.3	100.0	66.7	83.3	58.3	66.7
2018年	41.7	50.0	83.3	83.3	66.7	33.3	33.3	41.7	33.3	100.0	41.7	75.0
2019年	0.0	16.7	0.0	33.3	41.7	25.0	50.0	8.3	66.7	8.3	0.0	0.0
2020年	41.7	50.0	16.7	16.7	16.7	16.7	33.3	66.7	50.0	83.3	66.7	66.7
2021年	83.3	100.0	83.3	50.0	83.3	83.3	50.0	33.3	16.7	16.7	83.3	100.0
2022年	100.0	66.7	50.0	100.0	50.0	50.0	50.0	66.7	83.3	83.3	41.7	41.7
2023年	33.3	16.7	16.7	33.3	50.0	33.3	16.7	50.0	66.7	66.7	25.0	16.7
2024年	16.7	33.3	33.3	91.7	83.3	50.0	66.7	33.3	33.3	33.3	50.0	50.0
2025年	58.3	33.3	50.0	8.3	50.0	50.0	50.0	33.3	16.7	33.3	P60.0	

Pは速報値

DI遅行指数

	1月	2月	3月	4月	5月	6月	7月	8月	9月	10月	11月	12月
2015年	50.0	30.0	10.0	40.0	40.0	60.0	60.0	40.0	20.0	60.0	60.0	80.0
2016年	40.0	60.0	40.0	60.0	20.0	40.0	40.0	60.0	60.0	70.0	80.0	70.0
2017年	60.0	60.0	60.0	80.0	80.0	80.0	60.0	80.0	80.0	70.0	70.0	50.0
2018年	80.0	80.0	100.0	60.0	40.0	80.0	20.0	30.0	10.0	60.0	50.0	60.0
2019年	40.0	60.0	60.0	60.0	70.0	40.0	50.0	50.0	80.0	30.0	70.0	70.0
2020年	60.0	30.0	20.0	20.0	0.0	20.0	40.0	40.0	40.0	60.0	60.0	60.0
2021年	40.0	60.0	80.0	60.0	60.0	50.0	100.0	80.0	100.0	40.0	60.0	60.0
2022年	90.0	90.0	90.0	60.0	20.0	60.0	80.0	60.0	80.0	60.0	40.0	40.0
2023年	50.0	30.0	30.0	40.0	60.0	40.0	60.0	20.0	20.0	80.0	80.0	60.0
2024年	20.0	20.0	40.0	100.0	60.0	100.0	60.0	60.0	60.0	40.0	40.0	60.0
2025年	60.0	80.0	90.0	90.0	90.0	50.0	20.0	20.0	40.0	40.0	P25.0	

Pは速報値

11. 採用系列

系列名及び内容		季節調整法等	資料出所
先行 指数	R KL1 鋳工業在庫率指数 鋳工業在庫指数÷鋳工業出荷指数×100	X-12-ARIMA	近畿経済産業局 「近畿地域鋳工業生産動向」
	R KL2 鋳工業在庫指数	X-12-ARIMA	近畿経済産業局 「近畿地域鋳工業生産動向」
	KL3 新規求人数 (新規学卒者を除きパートタイムを含む)	X-12-ARIMA	厚生労働省「一般職業紹介状況」
	KL4 新規住宅着工戸数	X-12-ARIMA	国土交通省「建築着工統計」
	KL5 乗用車新車販売台数 普通+小型	X-12-ARIMA	(一社)日本自動車販売協会連合会
	R KL6 企業倒産件数	X-12-ARIMA	(株)東京商工リサーチ「倒産月報」
	KL7 日経商品指数42種	原数値	(株)日本経済新聞社
	KL8 消費者態度指数(一部四半期)	X-12-ARIMA	内閣府社会経済総合研究所 「消費動向調査」
	KL9 中小企業景況調査(業況DI、合計)(四半期)	X-12-ARIMA	近畿経済産業局「中小企業景況調査」
一致 指数	KC1 鋳工業生産指数	X-12-ARIMA	近畿経済産業局 「近畿地域鋳工業生産動向」
	KC2 鋳工業出荷指数	X-12-ARIMA	近畿経済産業局 「近畿地域鋳工業生産動向」
	KC3 有効求人倍率 (新規学卒者を除きパートタイムを含む)	X-12-ARIMA	厚生労働省「一般職業紹介状況」
	KC4 百貨店売場面積当たり販売額 百貨店販売額÷百貨店売場面積	前年同月比	近畿経済産業局「大型小売店販売状況」
	KC5 輸入通関額 大阪税関管内+神戸港	X-12-ARIMA	大阪税関「貿易統計 大阪税関管内」 神戸税関「貿易統計 県別月別総額データ」
	KC6 所定外労働時間数(近畿コア、30人以上、製造業)	X-12-ARIMA	京都府・大阪府・兵庫県「毎月勤労統計調査」
遅行 指数	KLg1 消費者物価指数(生鮮食品を除く総合)	前年同月比	総務省統計局「消費者物価指数」
	KLg2 実質家計消費支出(二人以上勤労者世帯)	前年同月比	総務省統計局「家計調査」
	KLg3 きまって支給する給与額 (近畿コア、30人以上、製造業)	X-12-ARIMA	京都府・大阪府・兵庫県「毎月勤労統計調査」
	R KLg4 雇用保険初回受給者数	X-12-ARIMA	厚生労働省「雇用保険事業月報」
	R KLg5 完全失業率(四半期)	X-12-ARIMA	総務省統計局「労働力調査」

(注) Rとは当該系列が景気とは逆サイクルの指標であることを示す。