

閱 覧

淀川水系 天竺川・菟川

洪水浸水想定区域図

令和 2 年 1 月

大 阪 府

淀川水系天竺川・菟川
洪水浸水想定区域図
(想定最大規模)

1. 説明文

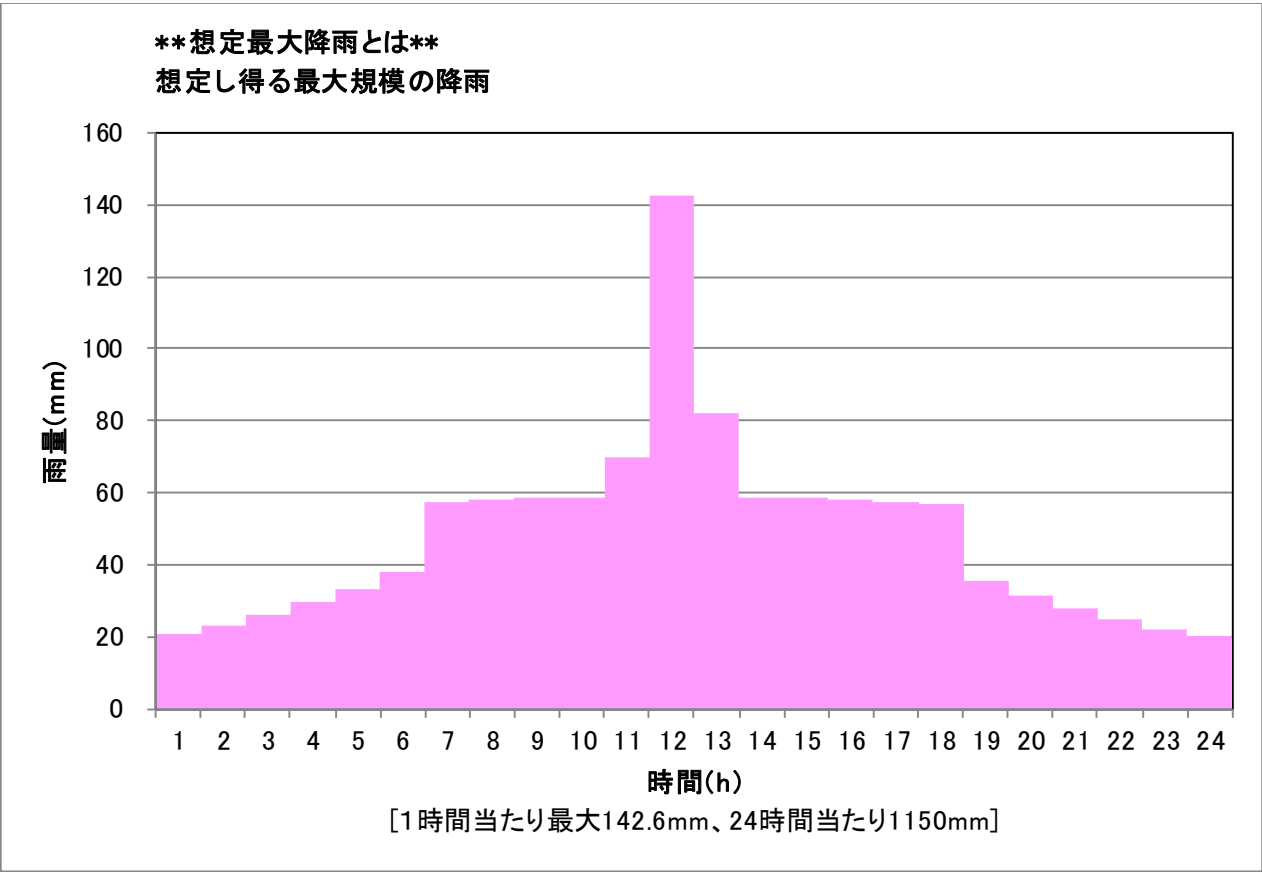
- (1) この図は、淀川水系天竺川・菟川の大阪府管理区間について、水防法の規定（一部準用）により想定最大規模による洪水浸水想定区域、浸水した場合に想定される水深を表示した図面です。
- (2) この洪水浸水想定区域図は、平成 30 年度末時点の天竺川・菟川の河道及び洪水調節施設の整備状況を勘案して、想定最大規模降雨に伴う洪水により天竺川・菟川が氾濫した場合の浸水の状況をシミュレーションにより予測したものです。
- (3) なお、このシミュレーションの実施にあたっては、府管理河川以外（支川など）の決壊による氾濫、シミュレーションの前提となる降雨を超える規模の降雨による氾濫、高潮及び内水による氾濫等を考慮していませんので、この洪水浸水想定区域に指定されていない区域においても浸水が発生する場合や、想定される水深が実際の浸水深と異なる場合があります。

2. 基本事項等

- (1) 作成主体 大阪府池田土木事務所
- (2) 指定年月日 令和 2 年 1 月 31 日
- (3) 指定の根拠法令 水防法（昭和 24 年法律第 193 号）第 14 条第 1 項（一部準用）
- (4) 対象となる河川
- ・天竺川
左岸：豊中市大字上新田地先の府道落合橋から神崎川への合流点まで
右岸：豊中市大字上新田地先の府道落合橋から神崎川への合流点まで
 - ・菟川
左岸：豊中市東豊中町 1 丁目 203 番地先から天竺川への合流点まで
右岸：豊中市上野坂 1 丁目 82 番地先から天竺川への合流点まで

(5) 算出の前提となる降雨

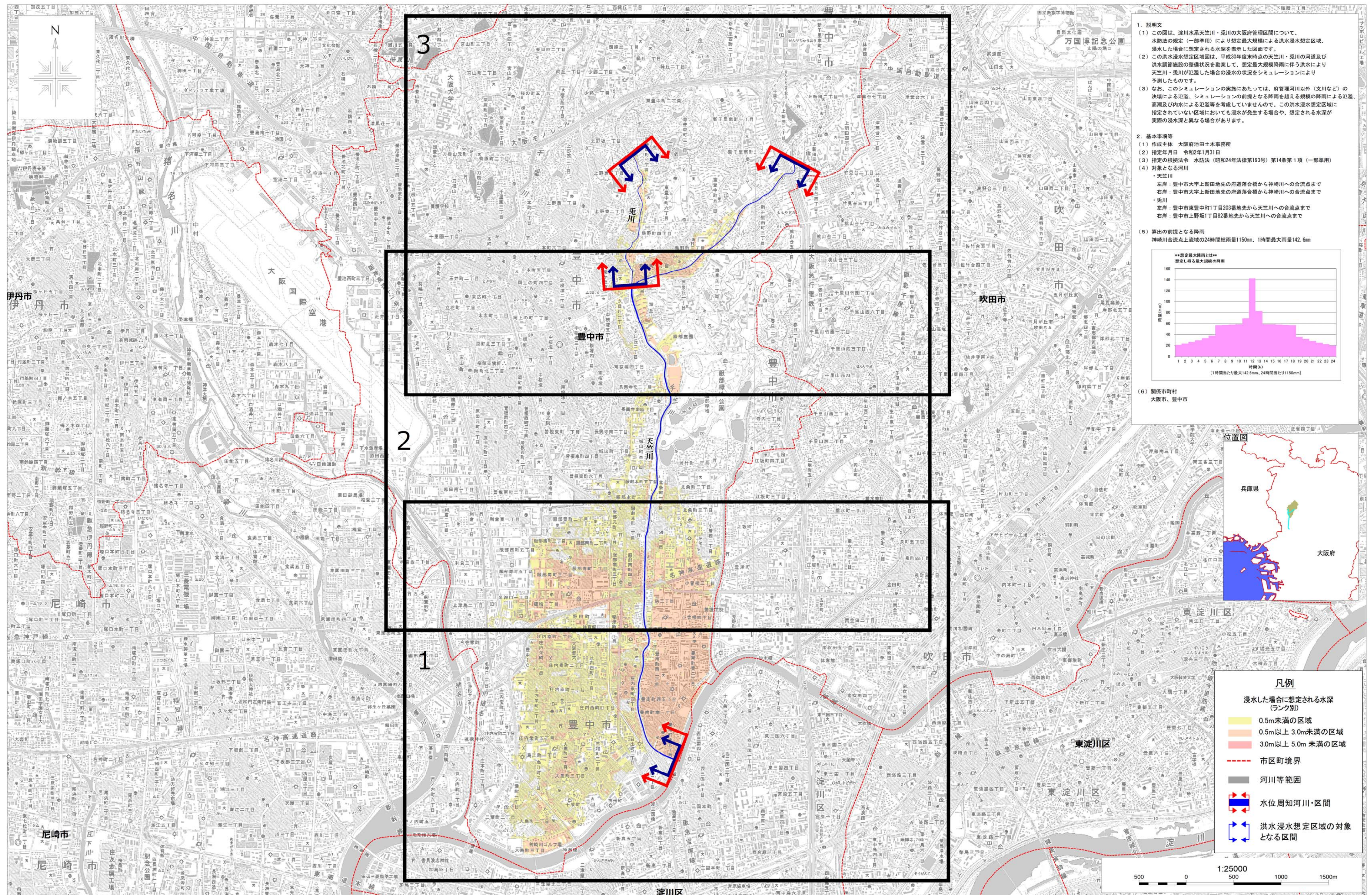
神崎川合流点上流域の 24 時間総雨量 1150 mm、1 時間最大雨量 142. 6 mm



(6) 関係市町村

大阪市、豊中市

淀川水系 天竺川・兎川洪水浸水想定区域図（想定最大規模）



1. 説明文

(1) この図は、淀川水系天竺川・兎川の大府管理区間について、水防法の規定（一部準用）により想定最大規模による洪水浸水想定区域、浸水した場合に想定される水深を表示した図面です。

(2) この洪水浸水想定区域図は、平成30年度末時点の天竺川・兎川の河道及び洪水調節施設の整備状況を勘案して、想定最大規模降雨に伴う洪水により天竺川・兎川が氾濫した場合の浸水の状況をシミュレーションにより予測したものです。

(3) なお、このシミュレーションの実施にあたっては、府管理河川以外（支川など）の決壊による氾濫、シミュレーションの前提となる降雨を超える規模の降雨による氾濫、高潮及び内水による氾濫等を考慮していませんので、この洪水浸水想定区域に指定されていない区域においても浸水が発生する場合や、想定される水深が実際の浸水深と異なる場合があります。

2. 基本事項等

(1) 作成主体 大阪府油田土木事務所

(2) 指定年月日 令和2年1月31日

(3) 指定の根拠法令 水防法（昭和24年法律第193号）第14条第1項（一部準用）

(4) 対象となる河川

・天竺川

左岸：豊中市大字上新田地先の府道落合橋から神崎川への合流点まで
右岸：豊中市大字上新田地先の府道落合橋から神崎川への合流点まで

・兎川

左岸：豊中市東豊中町1丁目203番地先から天竺川への合流点まで
右岸：豊中市上野坂1丁目82番地先から天竺川への合流点まで

(5) 算出の前提となる降雨

神崎川合流点上流域の24時間総雨量1150mm、1時間最大雨量142.6mm

想定最大規模とは
想定される最大規模の降雨

(6) 関係市町村

大阪府、豊中市



凡例

浸水した場合に想定される水深（ランク別）

- 0.5m未満の区域
- 0.5m以上 3.0m未満の区域
- 3.0m以上 5.0m 未満の区域

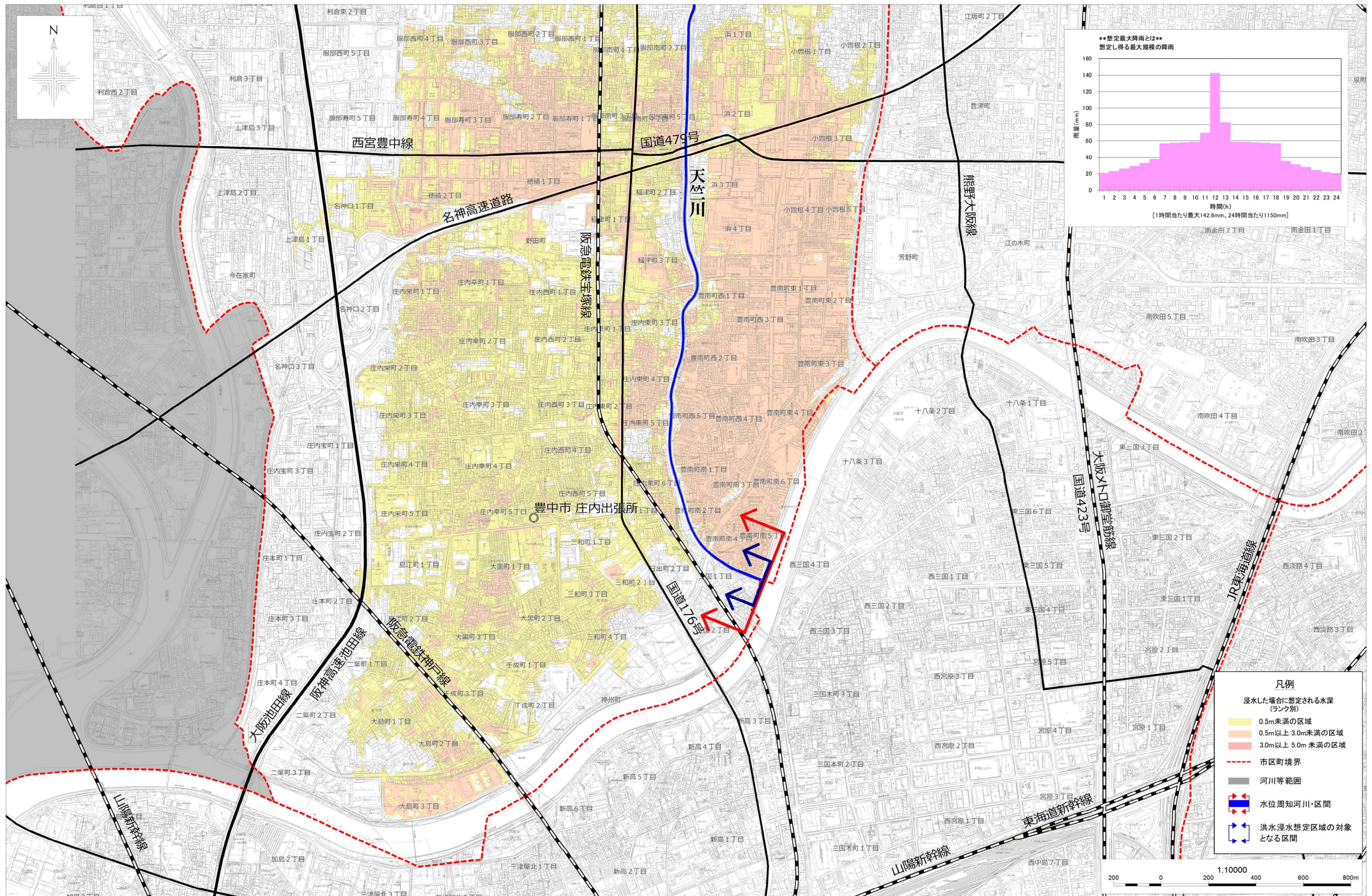
--- 市区町境界

河川等範囲

水位周知河川・区間

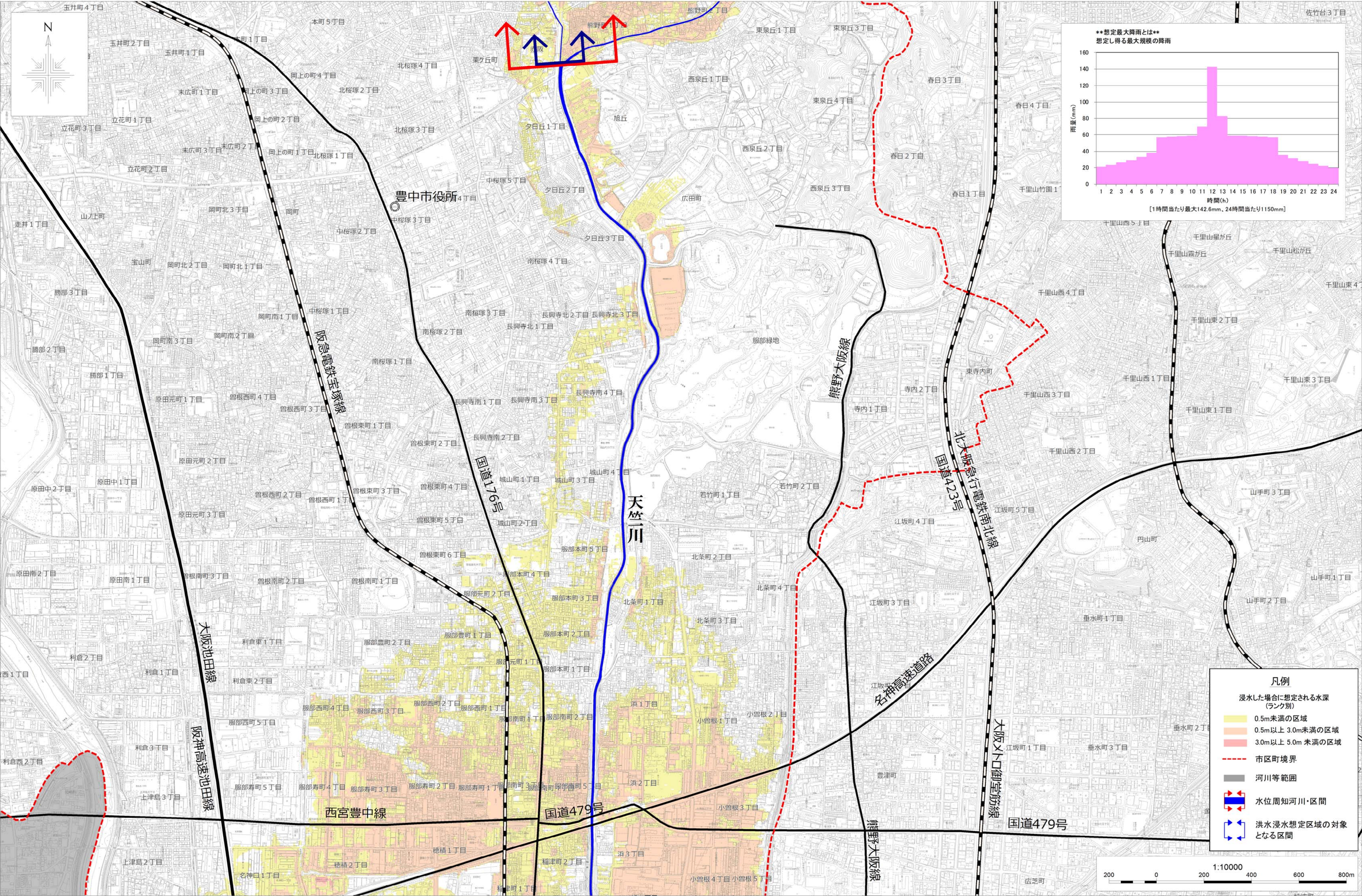
洪水浸水想定区域の対象となる区間

淀川水系 天竺川・菟川洪水浸水想定区域図（想定最大規模）拡大図1



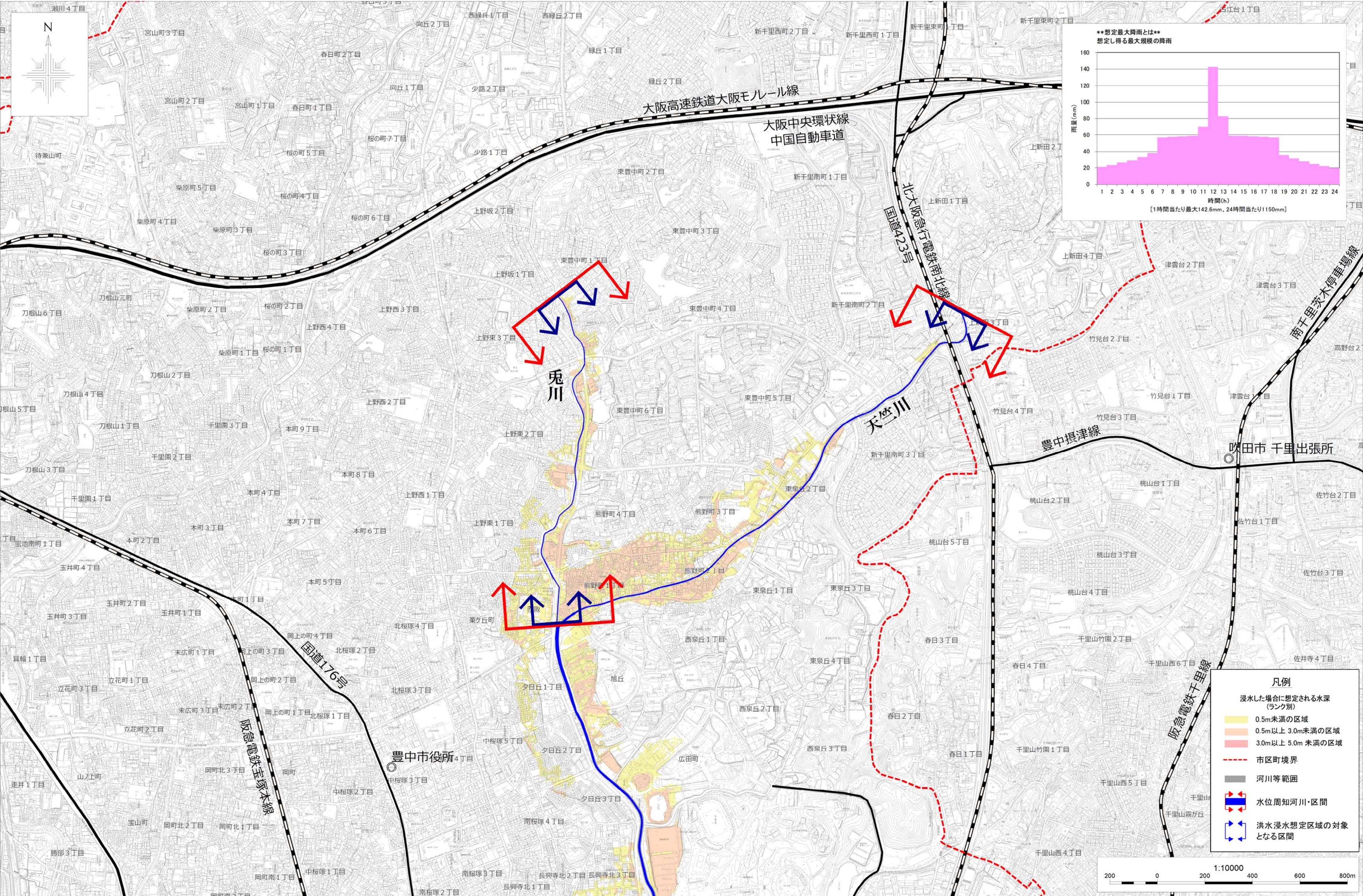
この地図は、大阪府デジタル地図（平成23年度）を複製したものである。
この地図は、大阪市デジタル地図（大都計661号）を複製したものである。

淀川水系 天竺川・菟川洪水浸水想定区域図（想定最大規模）拡大図2



この地図は、大阪府デジタル地図（平成23年度）を複製したものである。

淀川水系 天竺川・兎川洪水浸水想定区域図（想定最大規模）拡大図3



淀川水系天竺川・菟川
洪水浸水想定区域図
(計画規模)

1. 説明文

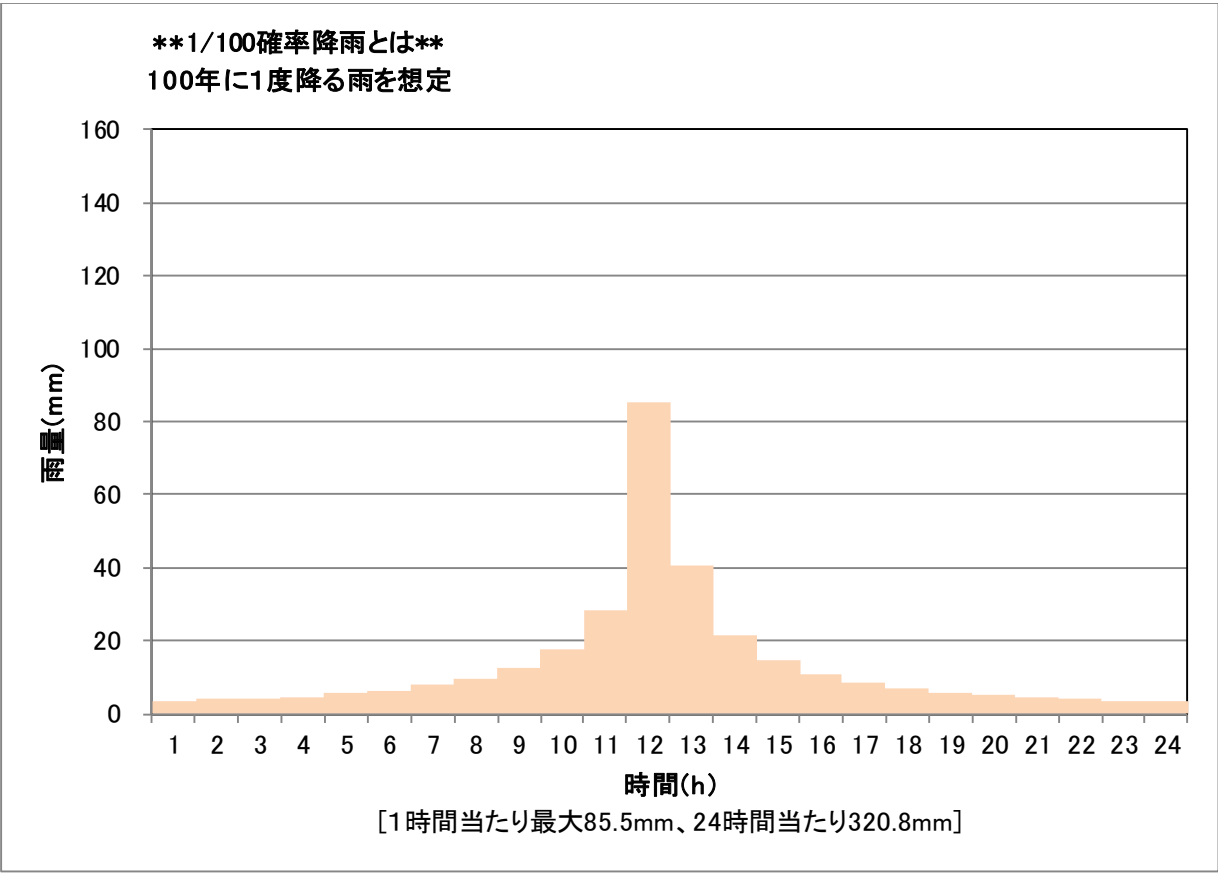
- (1) この図は、淀川水系天竺川・菟川の大阪府管理区間について、水防法の規定（一部準用）に基づき計画降雨により浸水が想定される区域、浸水した場合に想定される水深を表示した図面です。
- (2) この洪水浸水想定区域図は、平成 30 年度末時点の天竺川・菟川の河道及び洪水調節施設の整備状況を勘案して、年超過確率 1/100（毎年、1 年間にその規模を超える洪水が発生する確率が 1/100）の降雨に伴う洪水により天竺川・菟川が氾濫した場合の浸水の状況をシミュレーションにより予測したものです。
- (3) なお、このシミュレーションの実施にあたっては、府管理河川以外（支川など）の決壊による氾濫、シミュレーションの前提となる降雨を超える規模の降雨による氾濫、高潮及び内水による氾濫等を考慮していませんので、この洪水浸水想定区域に指定されていない区域においても浸水が発生する場合や、想定される水深が実際の浸水深と異なる場合があります。

2. 基本事項等

- (1) 作成主体 大阪府池田土木事務所
- (2) 指定年月日 令和 2 年 1 月 31 日
- (3) 根拠法令 水防法（昭和 24 年法律第 193 号）第 14 条第 2 項（一部準用）
- (4) 対象となる河川
- ・天竺川
左岸：豊中市大字上新田地先の府道落合橋から神崎川への合流点まで
右岸：豊中市大字上新田地先の府道落合橋から神崎川への合流点まで
 - ・菟川
左岸：豊中市東豊中町 1 丁目 203 番地先から天竺川への合流点まで
右岸：豊中市上野坂 1 丁目 82 番地先から天竺川への合流点まで

(5) 算出の前提となる降雨

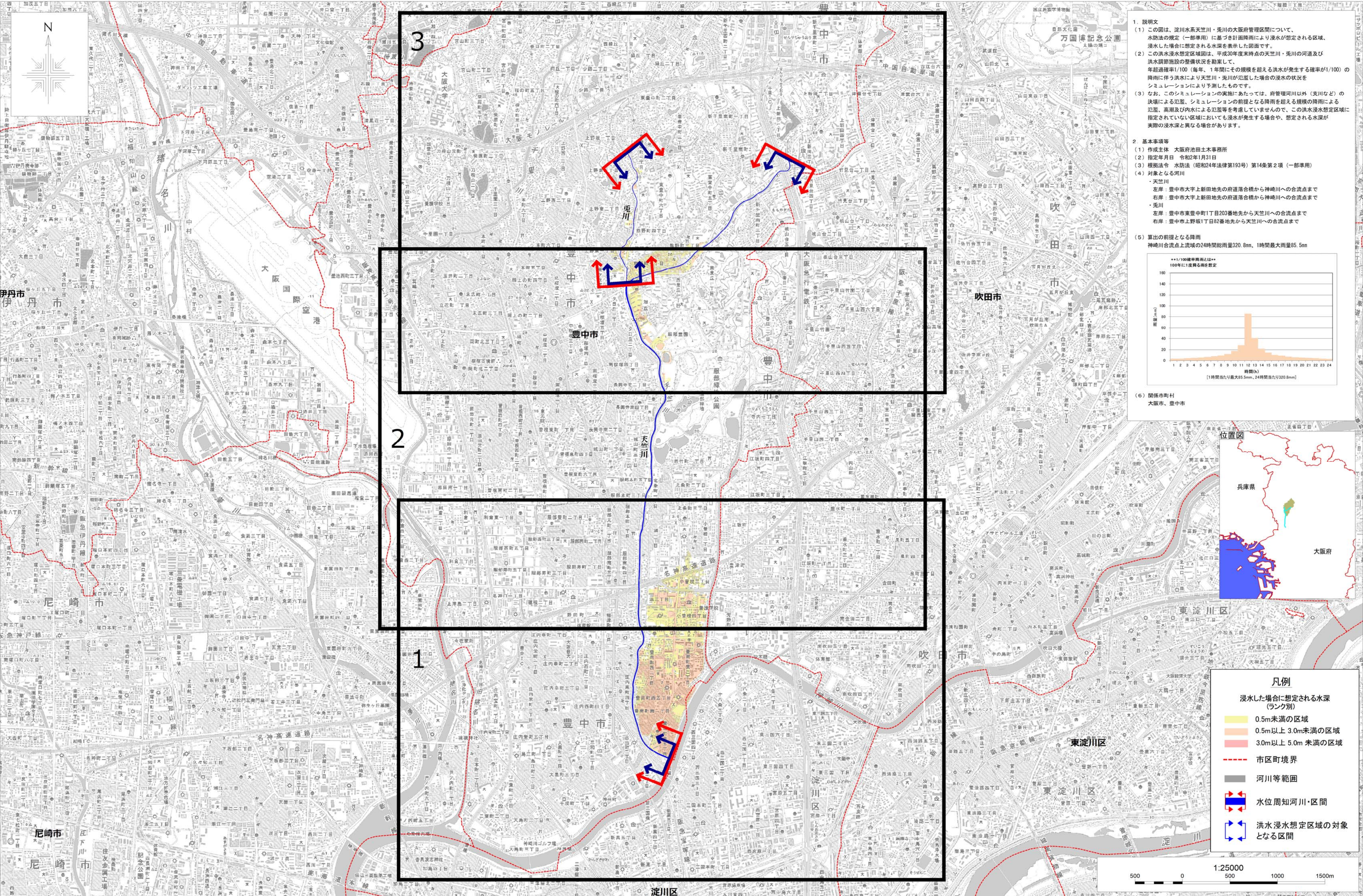
神崎川合流点上流域の 24 時間総雨量 320.8 mm、1 時間最大雨量 85.5 mm



(6) 関係市町村

大阪市、豊中市

淀川水系 天竺川・兎川洪水浸水想定区域図（計画規模）



1. 説明文

(1) この図は、淀川水系天竺川・兎川の大府管理区間について、水防法の規定（一部準用）に基づき計画降雨により浸水が想定される区域、浸水した場合に想定される水深を表示した図面です。

(2) この洪水浸水想定区域図は、平成30年度末時点の天竺川・兎川の河道及び洪水調節施設の整備状況を勘案して、年超過確率1/100（毎年、1年間にその規模を超える洪水が発生する確率が1/100）の降雨に伴う洪水により天竺川・兎川が氾濫した場合の浸水の状態をシミュレーションにより予測したものです。

(3) なお、このシミュレーションの実施にあたっては、府管理河川以外（支川など）の決壊による氾濫、シミュレーションの前提となる降雨を超える規模の降雨による氾濫、高潮及び内水による氾濫等を考慮していませんので、この洪水浸水想定区域に指定されていない区域においても浸水が発生する場合や、想定される水深が実際の浸水深と異なる場合があります。

2. 基本事項等

(1) 作成主体 大阪府池田土木事務所

(2) 指定年月日 令和2年1月31日

(3) 根拠法令 水防法（昭和24年法律第193号）第14条第2項（一部準用）

(4) 対象となる河川

・天竺川
左岸：豊中市大字上新地先の府道落合橋から神崎川への合流点まで
右岸：豊中市大字上新地先の府道落合橋から神崎川への合流点まで

・兎川
左岸：豊中市東豊中町1丁目203番地先から天竺川への合流点まで
右岸：豊中市上野坂1丁目82番地先から天竺川への合流点まで

(5) 算出の前提となる降雨
神崎川合流点上流域の24時間総雨量320.8mm、1時間最大雨量85.5mm

(6) 関係市町村
大阪市、豊中市



凡例

浸水した場合に想定される水深（ランク別）

- 0.5m未満の区域
- 0.5m以上 3.0m未満の区域
- 3.0m以上 5.0m 未満の区域

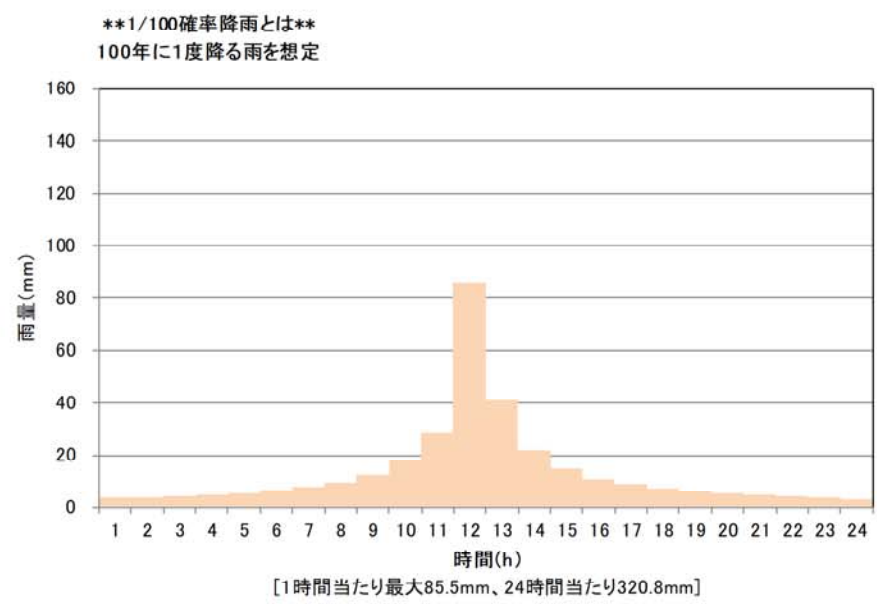
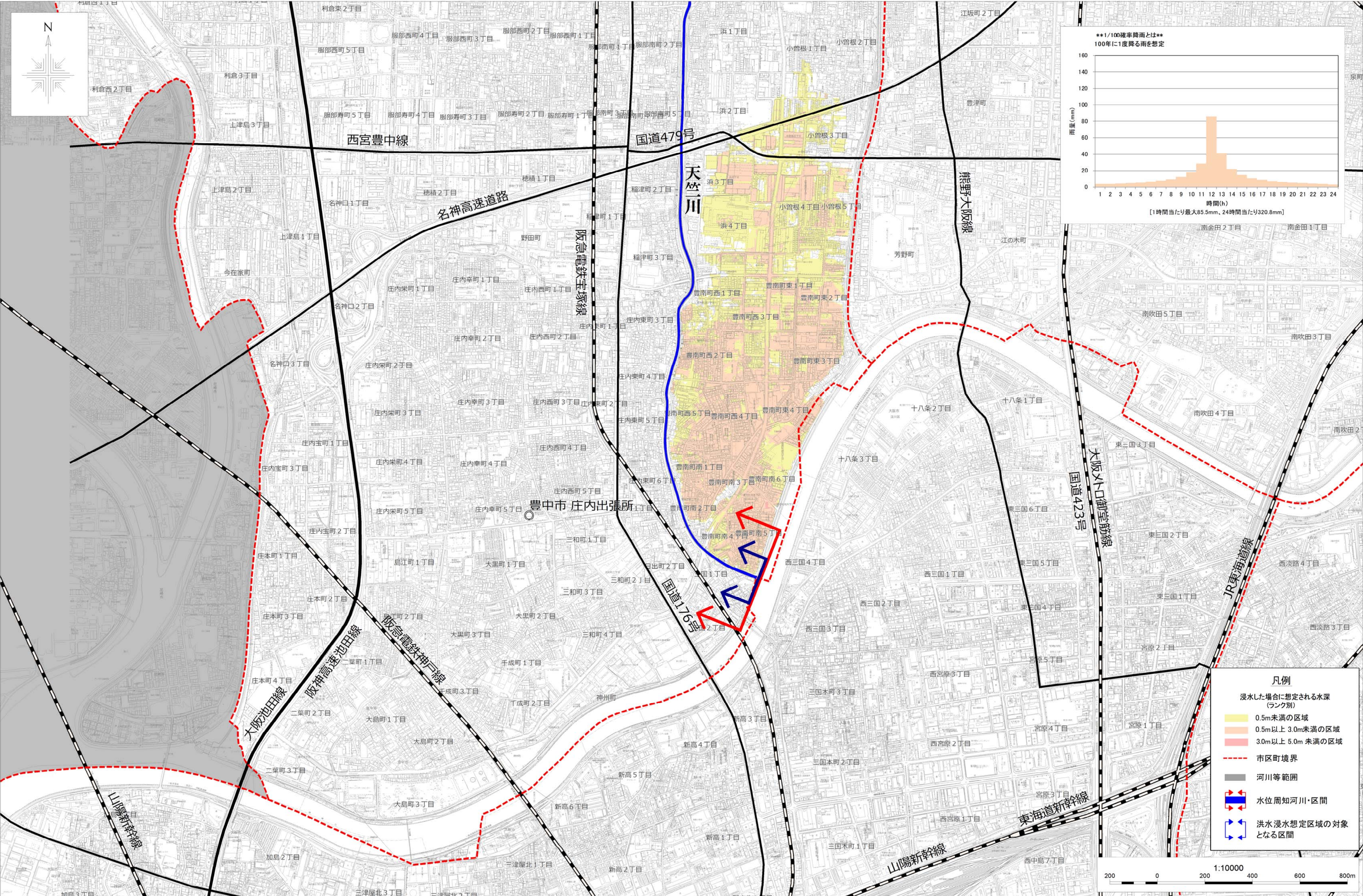
--- 市区町境界

河川等範囲

水位周知河川・区間

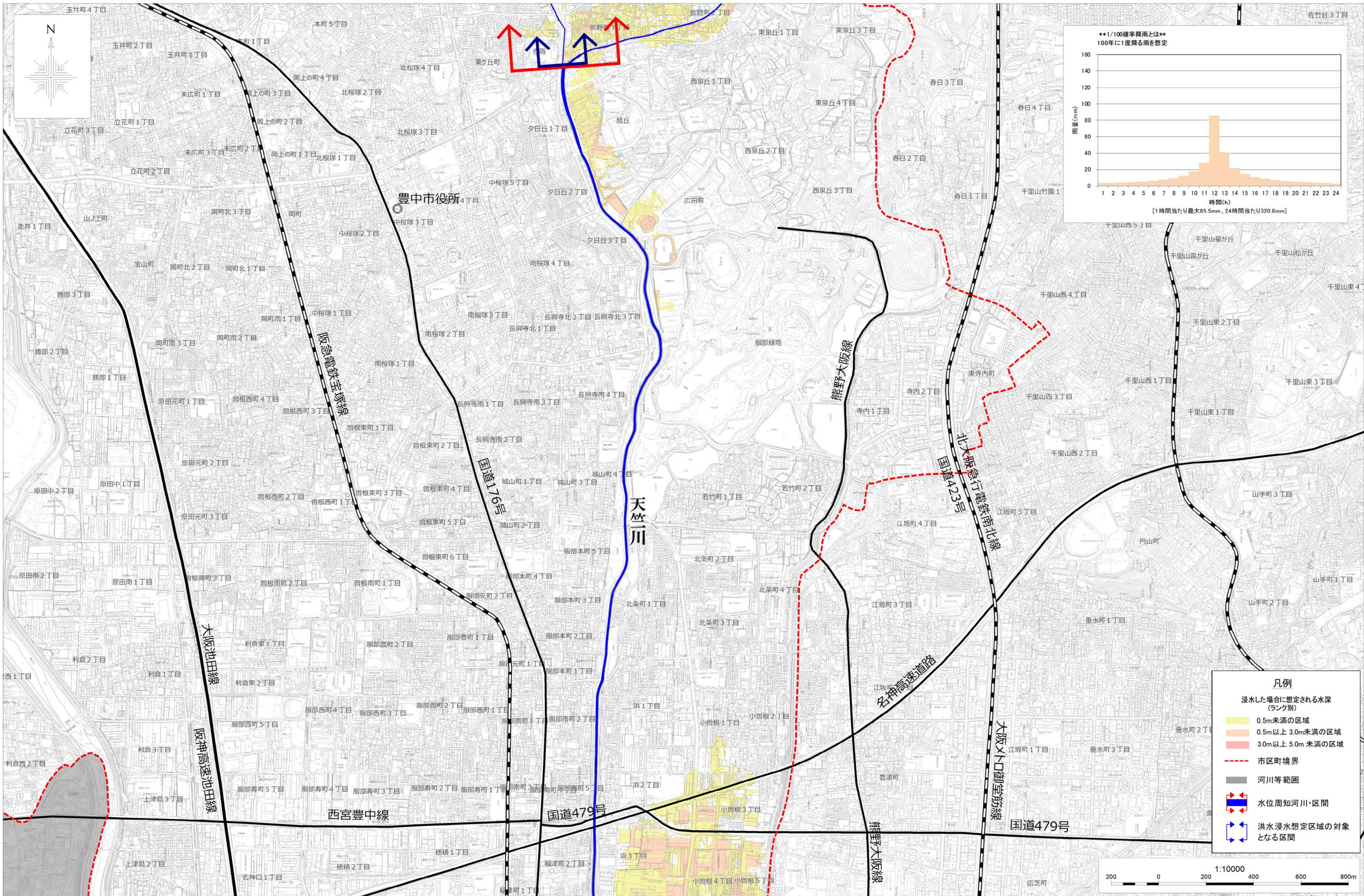
洪水浸水想定区域の対象となる区間

淀川水系 天竺川・兎川洪水浸水想定区域図（計画規模） 拡大図1



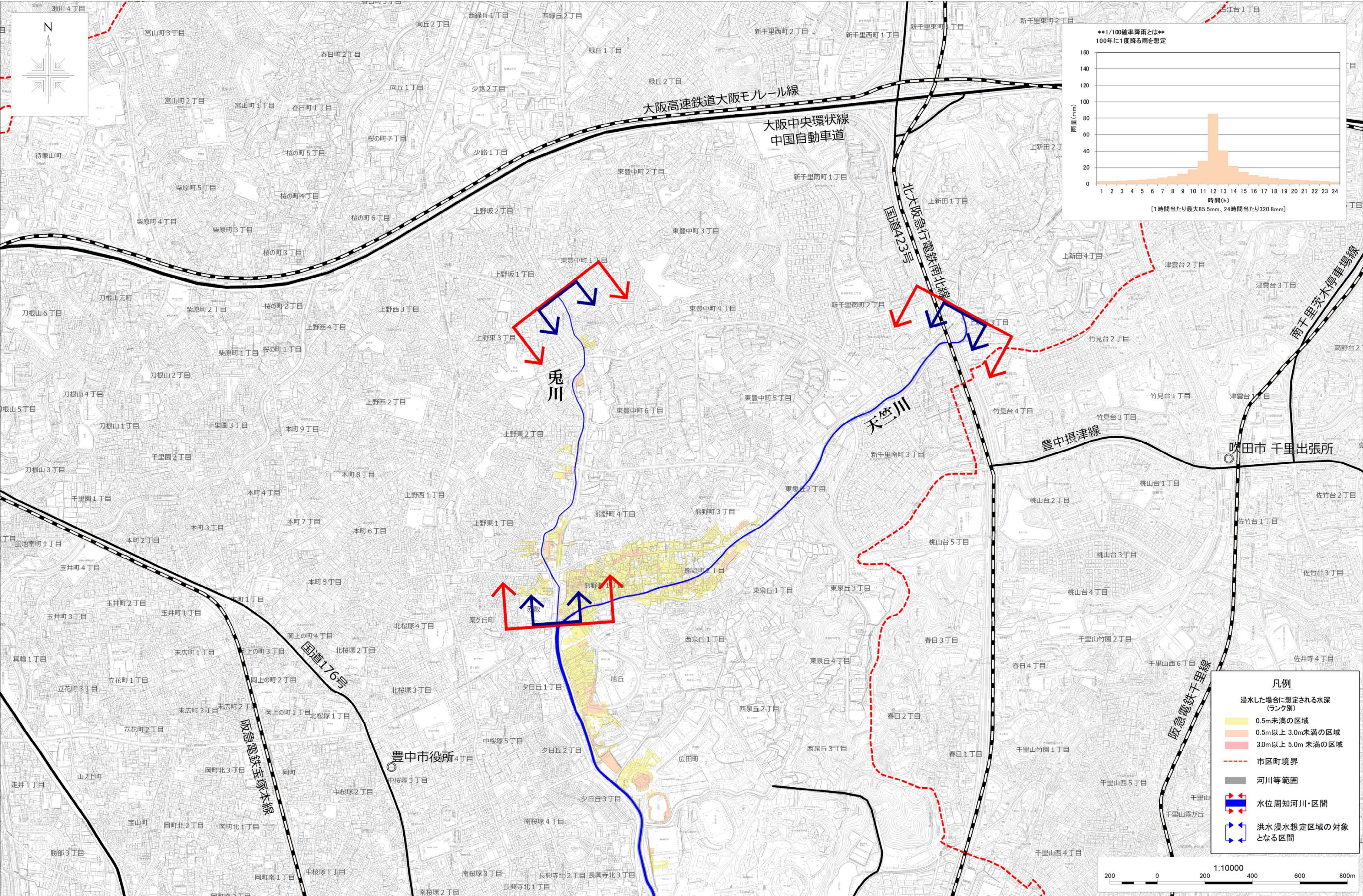
- 凡例
- 浸水した場合に想定される水深 (ランク別)
 - 0.5m未満の区域
 - 0.5m以上 3.0m未満の区域
 - 3.0m以上 5.0m 未満の区域
 - 市区町境界
 - 河川等 範囲
 - 水位周知河川・区間
 - 洪水浸水想定区域の対象となる区間

淀川水系 天竺川・兎川洪水浸水想定区域図（計画規模）拡大図2



この地図は、大阪府デジタル地図（平成23年度）を複製したものである。

淀川水系 天竺川・兎川洪水浸水想定区域図（計画規模）拡大図3



この地図は、大阪府デジタル地図（平成23年度）を複製したものである。

淀川水系天竺川・菟川
洪水浸水想定区域図
(浸水継続時間)

1. 説明文

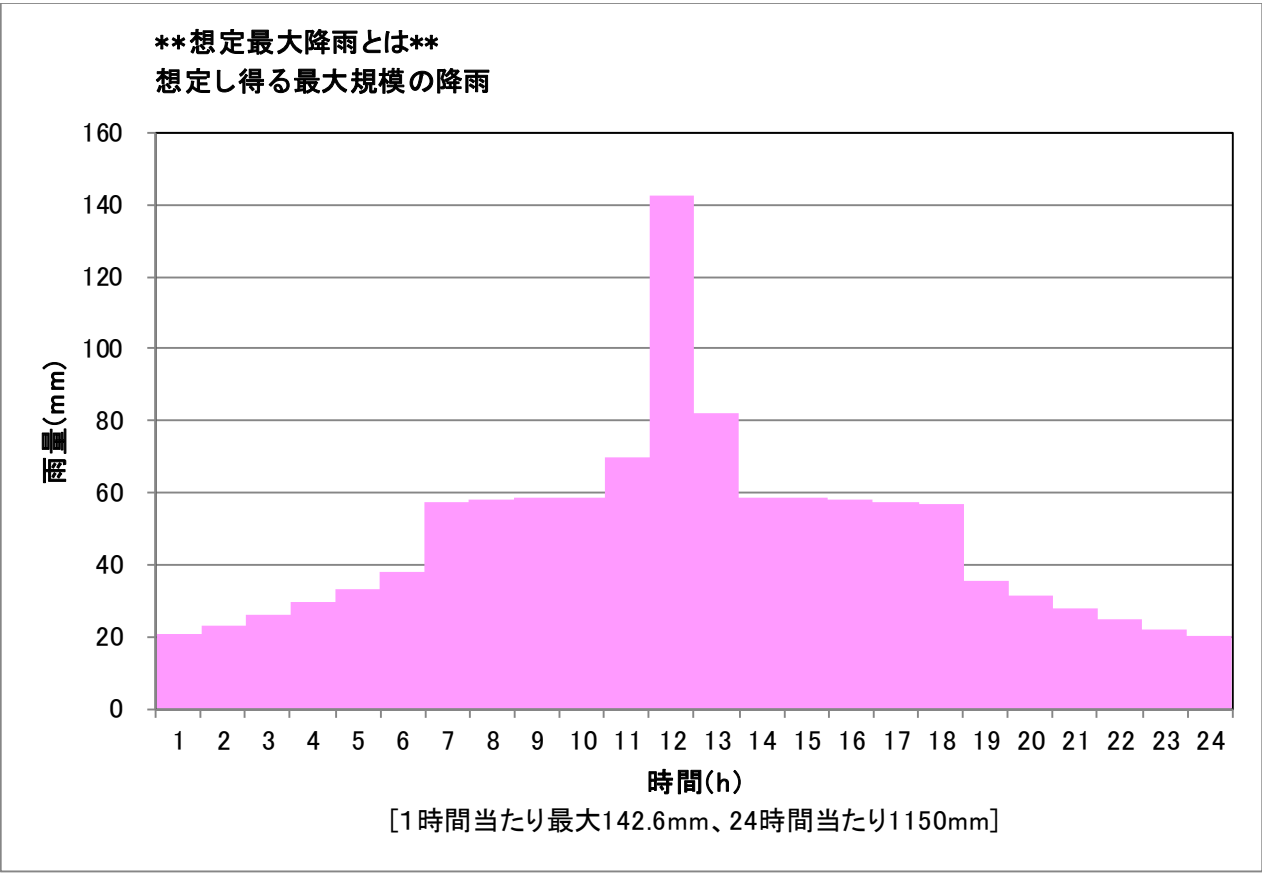
- (1) この図は淀川水系天竺川・菟川の大阪府管理区間について、水防法の規定（一部準用）に基づき浸水継続時間を表示した図面です。
- (2) この浸水継続時間は、平成 30 年度末時点の天竺川・菟川の河道及び洪水調節施設の整備状況を勘案して、想定最大規模降雨に伴う洪水により天竺川・菟川が氾濫した場合の浸水の状況をシミュレーションにより予測したものです。
- (3) なお、このシミュレーションの実施にあたっては、府管理河川以外（支川など）の決壊による氾濫、シミュレーションの前提となる降雨を超える規模の降雨による氾濫、高潮及び内水による氾濫等を考慮していませんので、この想定される浸水継続時間が実際の浸水継続時間と異なる場合や、浸水継続時間が明示されていない区域においても浸水が発生する場合があります。

2. 基本事項等

- (1) 作成主体 大阪府池田土木事務所
- (2) 指定年月日 令和 2 年 1 月 31 日
- (3) 根拠法令 水防法（昭和 24 年法律第 193 号）第 14 条第 2 項（一部準用）
- (4) 対象となる河川
- ・天竺川
左岸：豊中市大字上新田地先の府道落合橋から神崎川への合流点まで
右岸：豊中市大字上新田地先の府道落合橋から神崎川への合流点まで
 - ・菟川
左岸：豊中市東豊中町 1 丁目 203 番地先から天竺川への合流点まで
右岸：豊中市上野坂 1 丁目 82 番地先から天竺川への合流点まで

(5) 算出の前提となる降雨

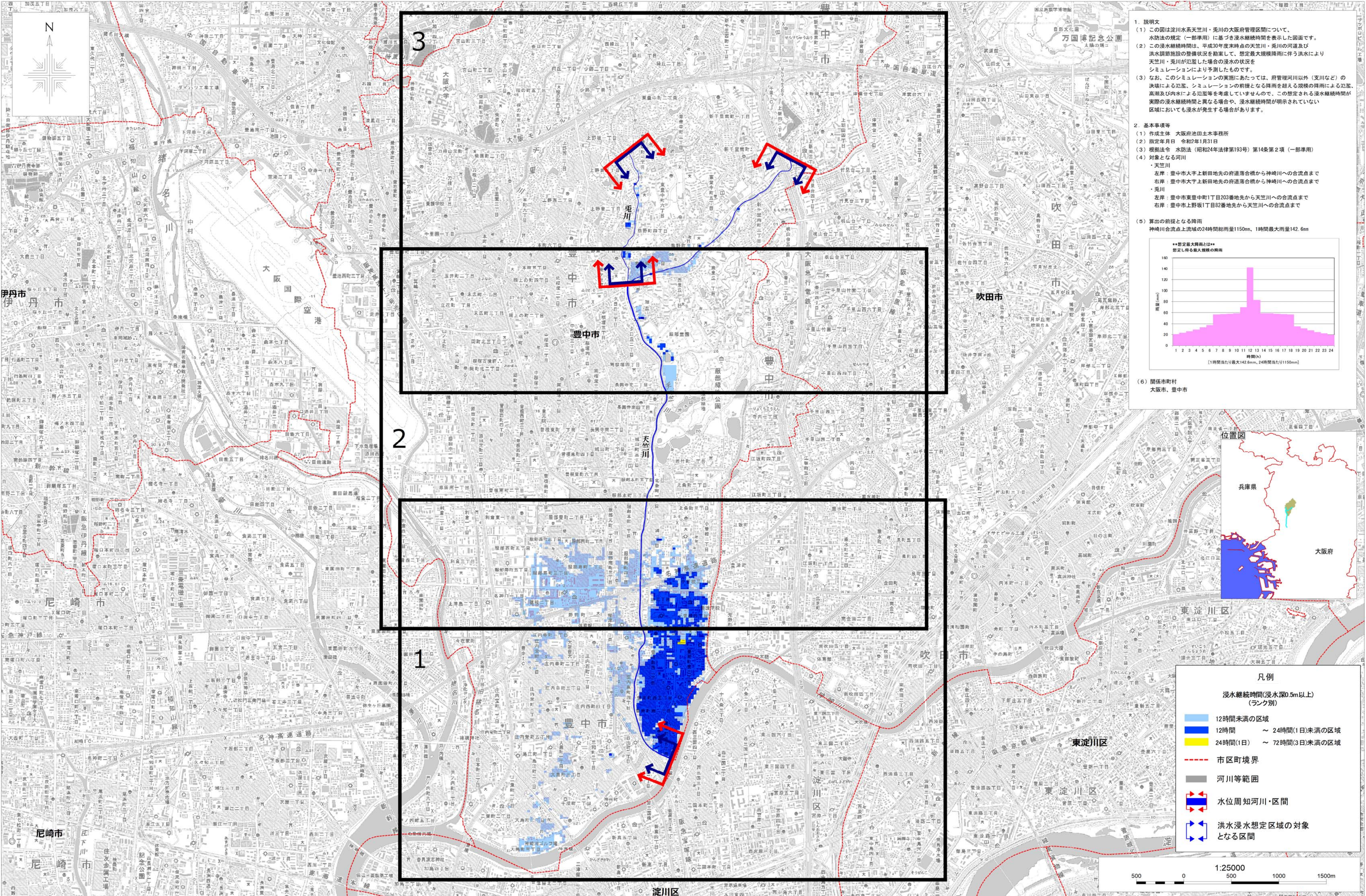
神崎川合流点上流域の 24 時間総雨量 1150 mm、1 時間最大雨量 142. 6 mm



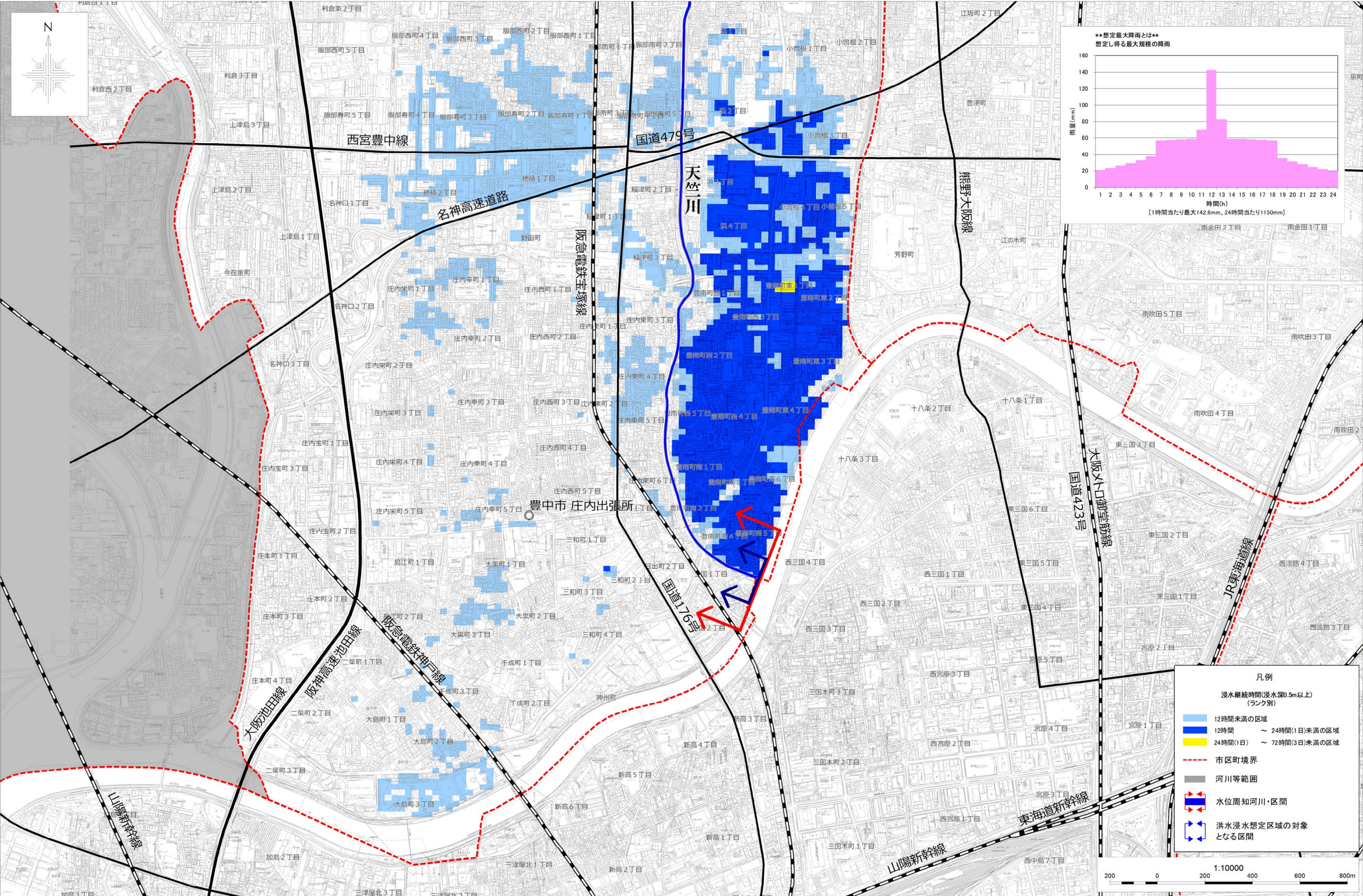
(6) 関係市町村

大阪市、豊中市

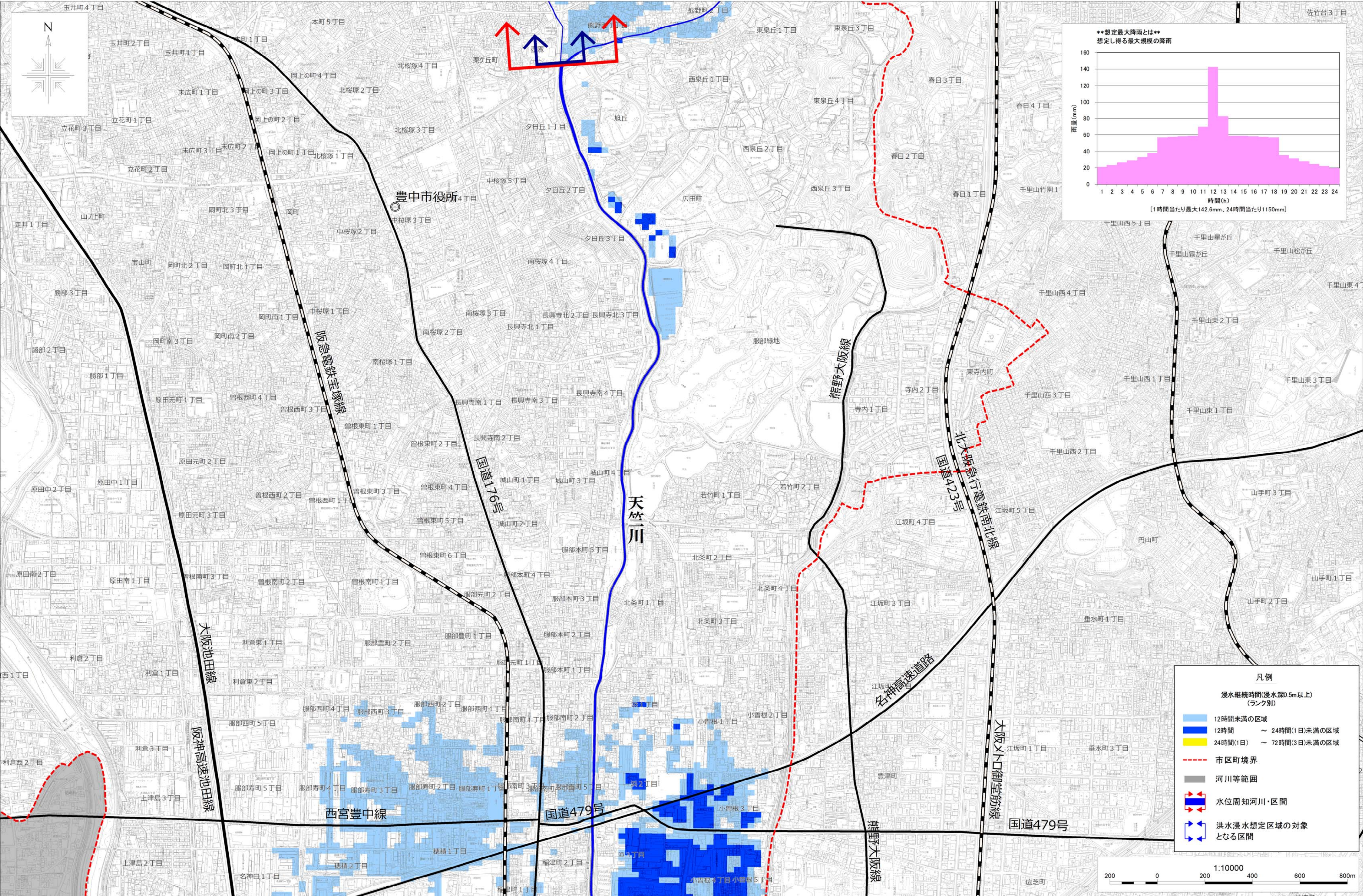
淀川水系 天竺川・兎川洪水浸水想定区域図（浸水継続時間）



淀川水系 天竺川・兎川洪水浸水想定区域図（浸水継続時間）拡大図1

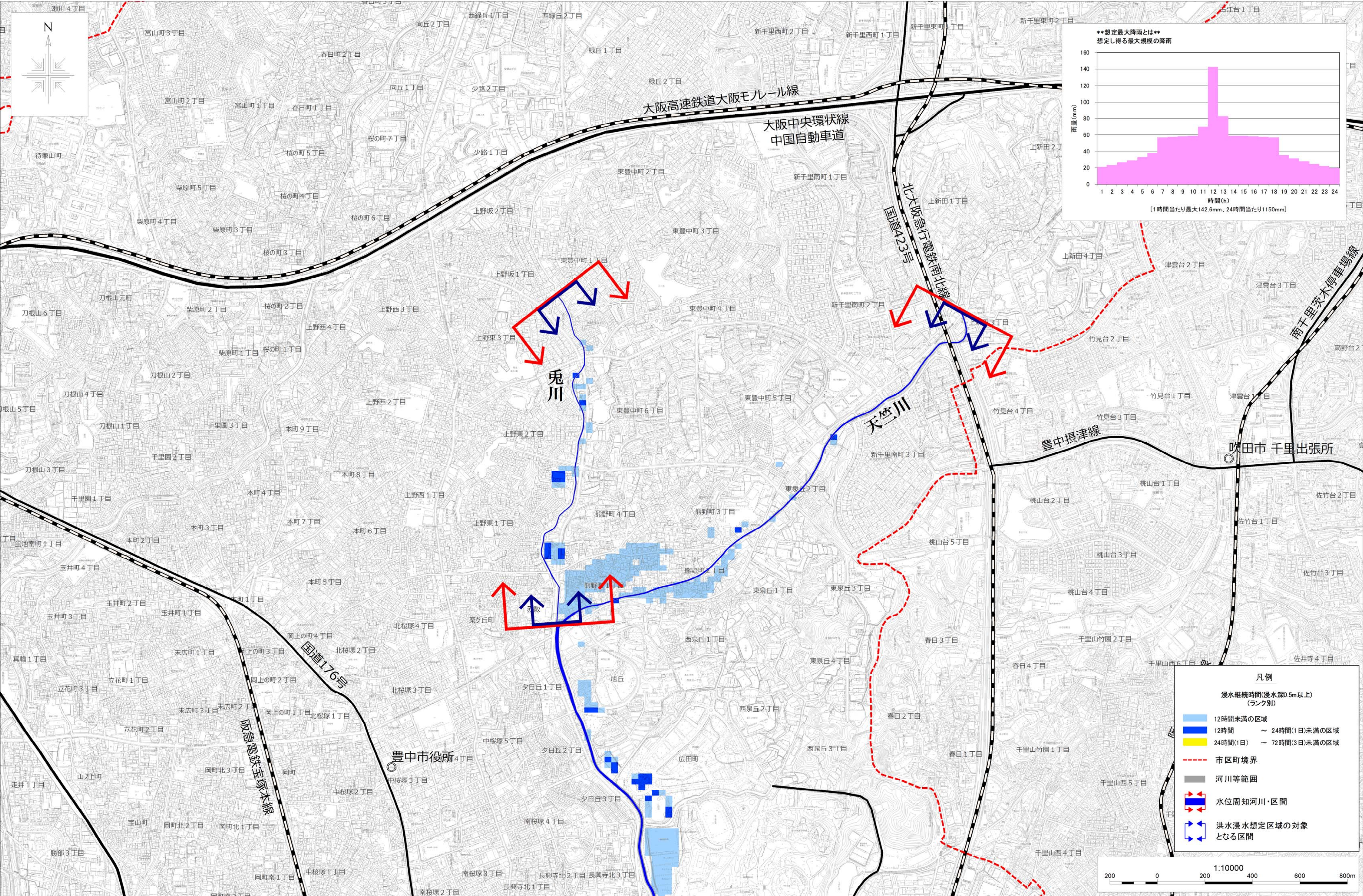


淀川水系 天竺川・兎川洪水浸水想定区域図（浸水継続時間）拡大図2



この地図は、大阪府デジタル地図（平成23年度）を複製したものである。

淀川水系 天竺川・兎川洪水浸水想定区域図（浸水継続時間）拡大図3



この地図は、大阪府デジタル地図（平成23年度）を複製したものである。

淀川水系天竺川・兎川
洪水浸水想定区域図
(家屋倒壊等氾濫想定区域 (氾濫流))

1. 説明文

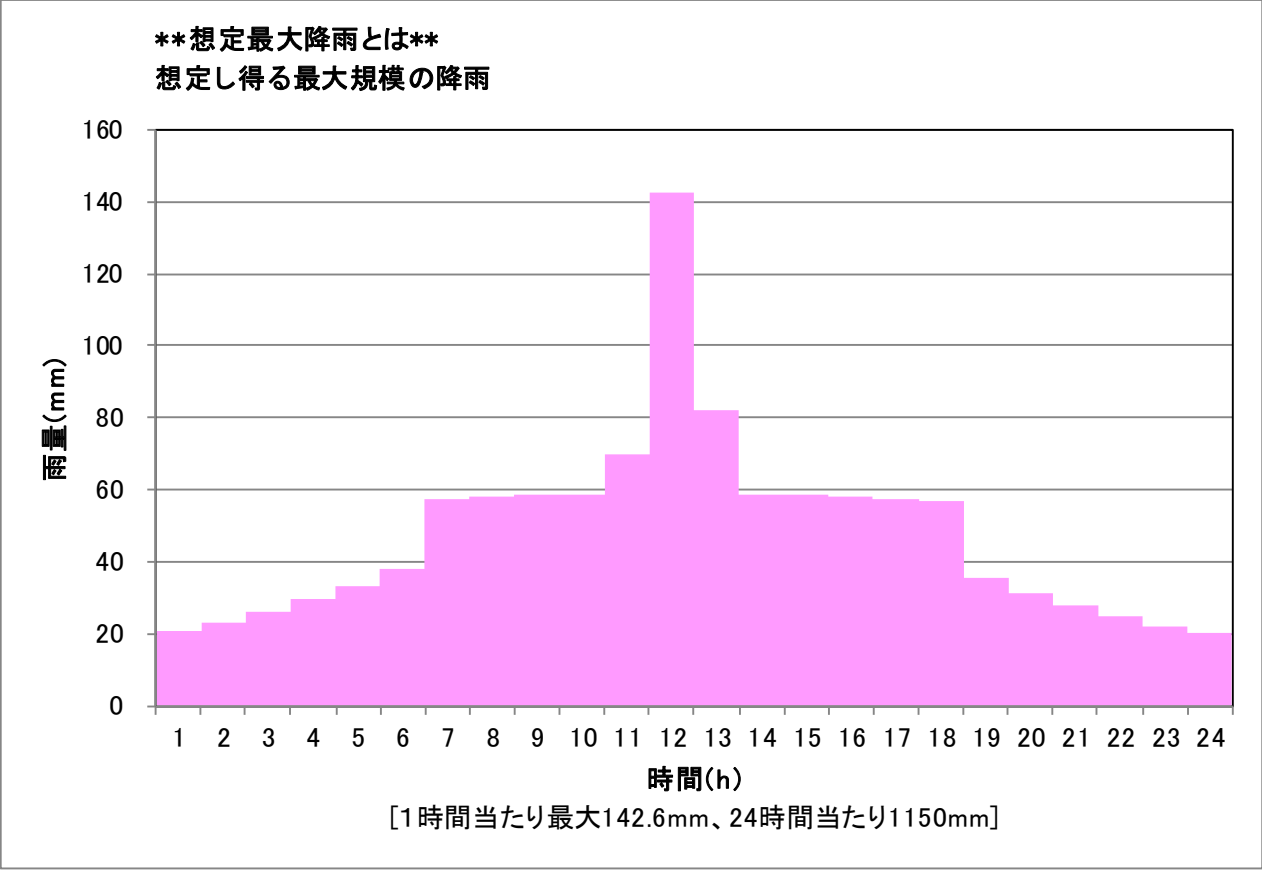
- (1) この図は、淀川水系天竺川・兎川の大阪府管理区間について、家屋倒壊等をもたらすような氾濫の発生が想定される区域（家屋倒壊等氾濫想定区域）を表示した図面です。
- (2) この家屋倒壊等氾濫想定区域は、平成 30 年度末時点の天竺川・兎川の河道及び洪水調節施設の整備状況を勘案して、想定最大規模降雨に伴う洪水により天竺川・兎川が氾濫した場合の浸水の状況をシミュレーションにより予測したものです。
- (3) なお、このシミュレーションの実施にあたっては、府管理河川以外（支川など）の決壊による氾濫、シミュレーションの前提となる降雨を超える規模の降雨による氾濫、高潮及び内水による氾濫等を考慮していませんので、この家屋倒壊等氾濫想定区域に指定されていない区域においても家屋倒壊・流出等が発生する場合があります。
- (4) また、家屋倒壊等氾濫想定区域は、一定の仮定を与えて算定しており、(3) の条件に加え、倒壊等する家屋は直接基礎の標準的な木造家屋を想定していること、堤防の宅地側には家屋がない更地の状態で氾濫計算していること等の理由から、この区域の境界は厳密ではなく、あくまで目安であることに留意してください。

2. 基本事項等

- (1) 作成主体 阪府池田土木事務所
- (2) 公表年月日 令和 2 年 1 月 31 日
- (3) 対象となる河川
- ・天竺川
左岸：豊中市大字上新田地先の府道落合橋から神崎川への合流点まで
右岸：豊中市大字上新田地先の府道落合橋から神崎川への合流点まで
 - ・兎川
左岸：豊中市東豊中町 1 丁目 203 番地先から天竺川への合流点まで
右岸：豊中市上野坂 1 丁目 82 番地先から天竺川への合流点まで

(4) 算出の前提となる降雨

神崎川合流点上流域の 24 時間総雨量 1150 mm、1 時間最大雨量 142.6 mm



(5) 関係市町村

なし

※ この洪水浸水想定区域図の区間においては、シミュレーションの結果、家屋倒壊等 をもたらすような氾濫の発生が想定される区域がなかったため、家屋倒壊等氾濫想定区域 (氾濫流) を表示した図面は掲載していません

淀川水系天竺川・兎川
洪水浸水想定区域図
(家屋倒壊等氾濫想定区域 (河岸侵食))

1. 説明文

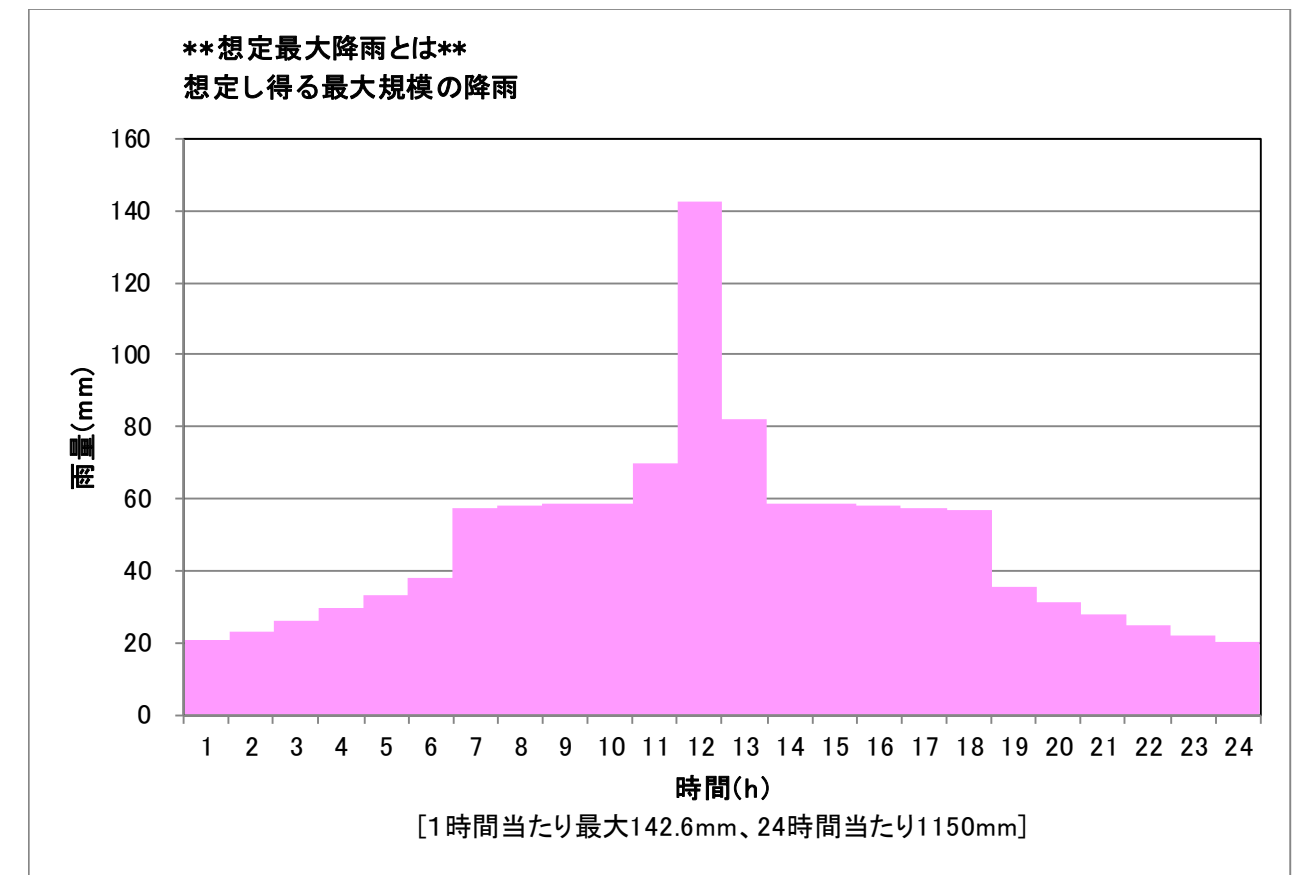
- (1) この図は、淀川水系天竺川・兎川の大阪府管理区間について、家屋倒壊等をもたらすような氾濫の発生が想定される区域（家屋倒壊等氾濫想定区域）を表示した図面です。
- (2) この家屋倒壊等氾濫想定区域は、平成 30 年度末時点の天竺川・兎川の河道及び洪水調節施設の整備状況を勘案して、想定最大規模降雨に伴う洪水により天竺川・兎川の河岸侵食幅を予測したものです。
- (3) また、家屋倒壊等氾濫想定区域は、天竺川・兎川の河岸が侵食された場合における、家屋の倒壊・流出等の危険性がある区域の目安を示すものですが、個々の家屋の構造・強度特性等の違いから、この区域の境界は厳密ではなく、あくまで目安であることに留意してください。

2. 基本事項等

- (1) 作成主体 大阪府池田土木事務所
- (2) 公表年月日 令和 2 年 1 月 31 日
- (3) 対象となる河川
- ・天竺川
左岸：豊中市大字上新田地先の府道落合橋から神崎川への合流点まで
右岸：豊中市大字上新田地先の府道落合橋から神崎川への合流点まで
 - ・兎川
左岸：豊中市東豊中町 1 丁目 203 番地先から天竺川への合流点まで
右岸：豊中市上野坂 1 丁目 82 番地先から天竺川への合流点まで

(4) 算出の前提となる降雨

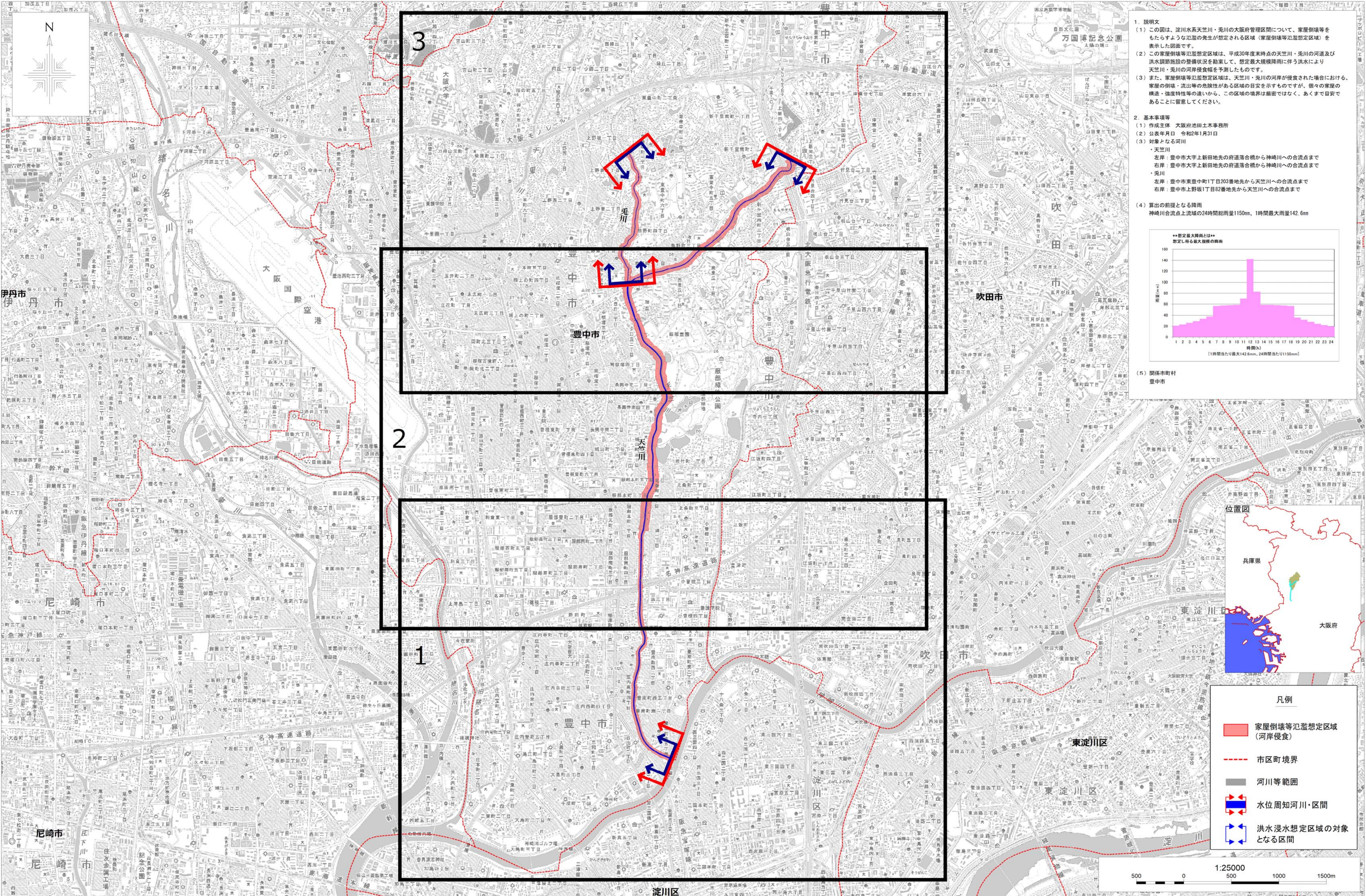
神崎川合流点上流域の 24 時間総雨量 1150 mm、1 時間最大雨量 142.6 mm



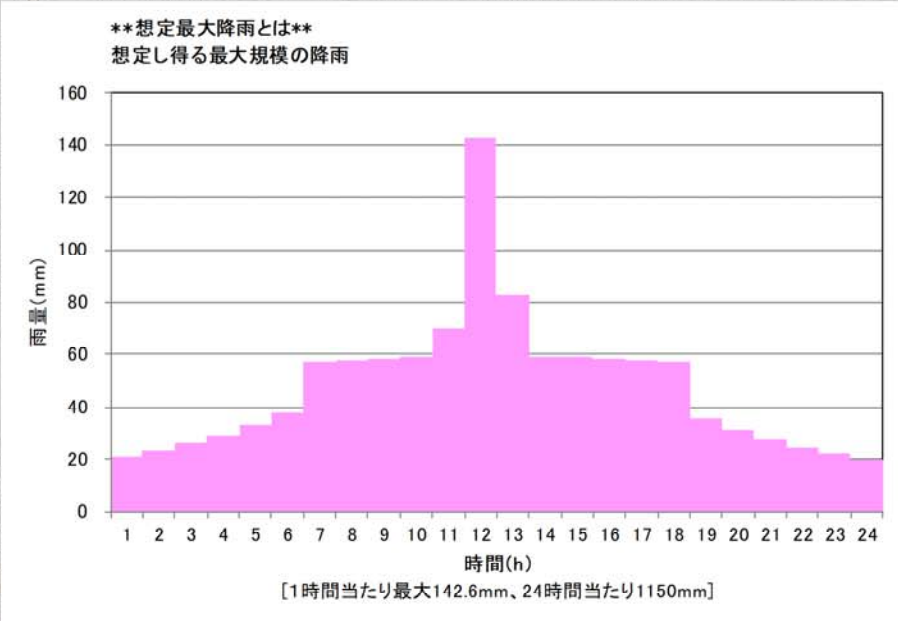
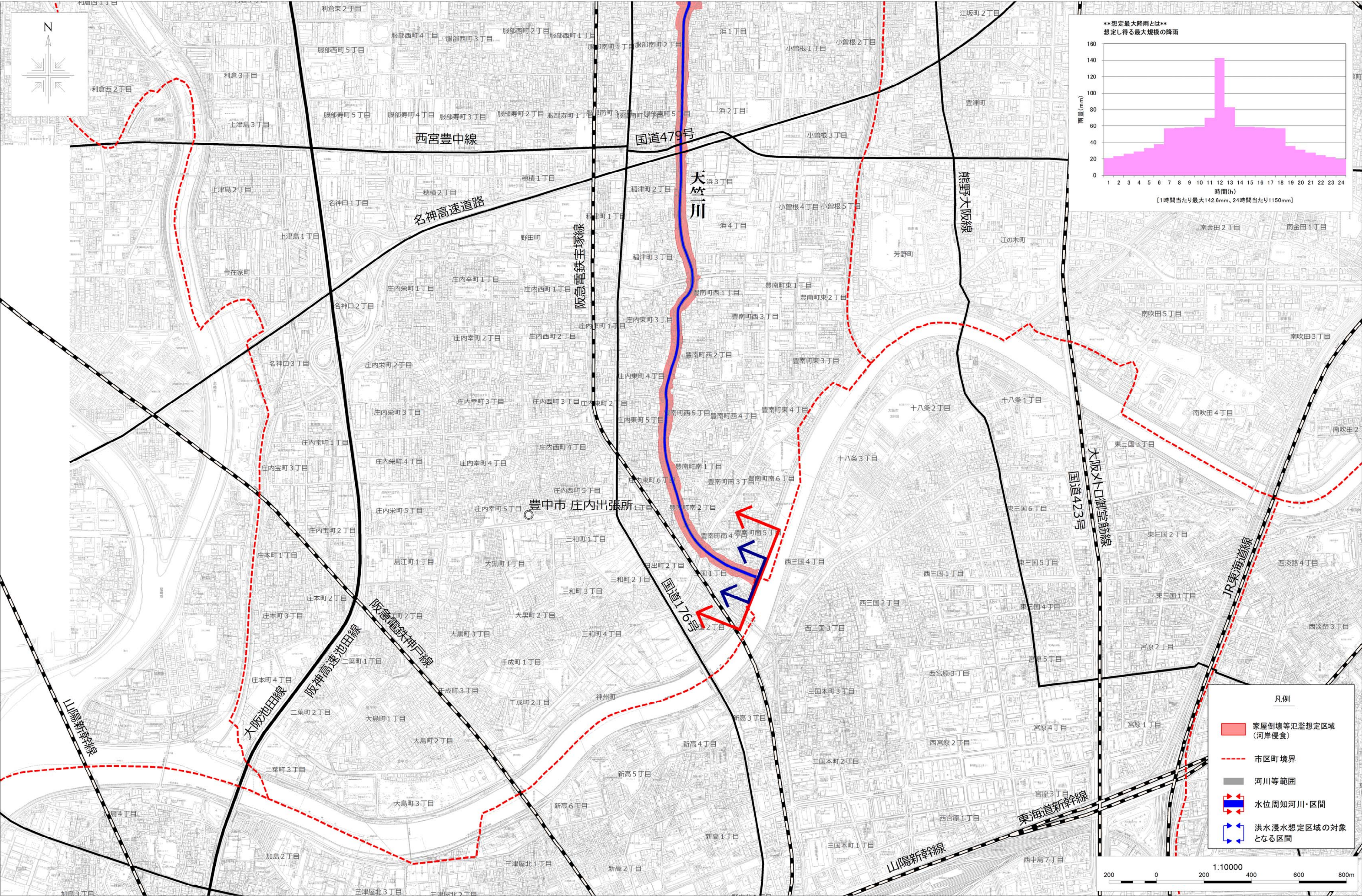
(5) 関係市町村

豊中市

淀川水系 天竺川・兎川洪水浸水想定区域図(家屋倒壊等氾濫想定区域(河岸侵食))

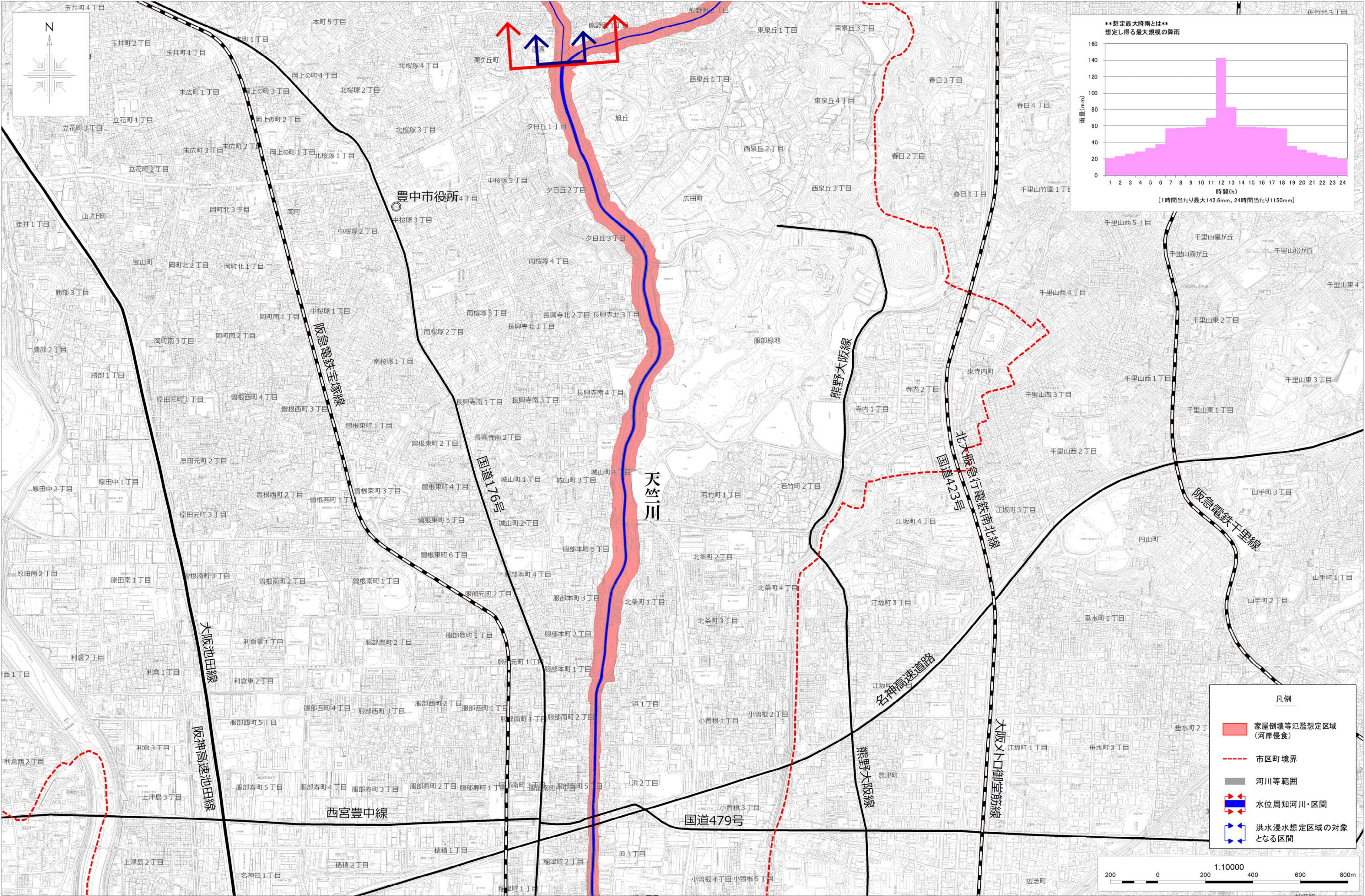


淀川水系 天竺川・兎川洪水浸水想定区域図(家屋倒壊等氾濫想定区域(河岸侵食))拡大図1



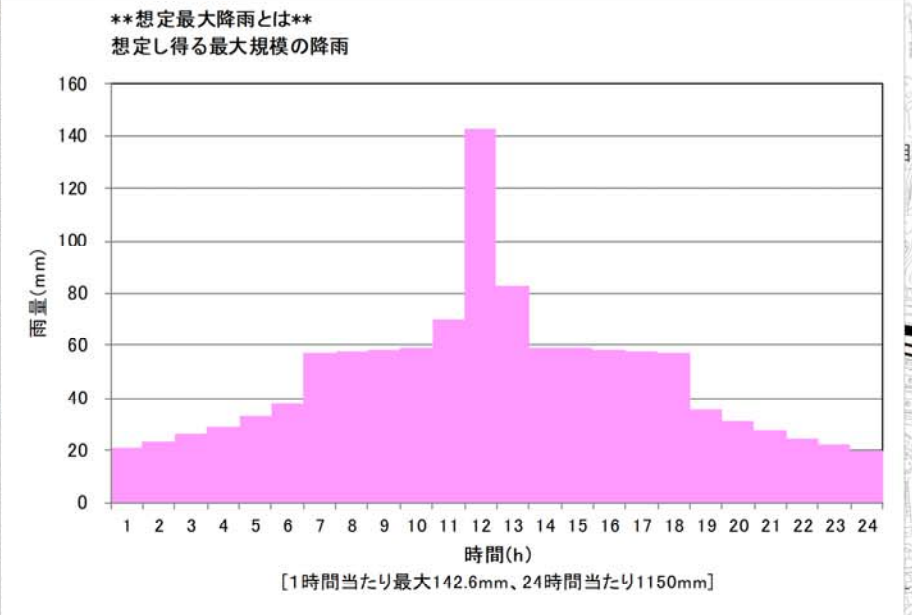
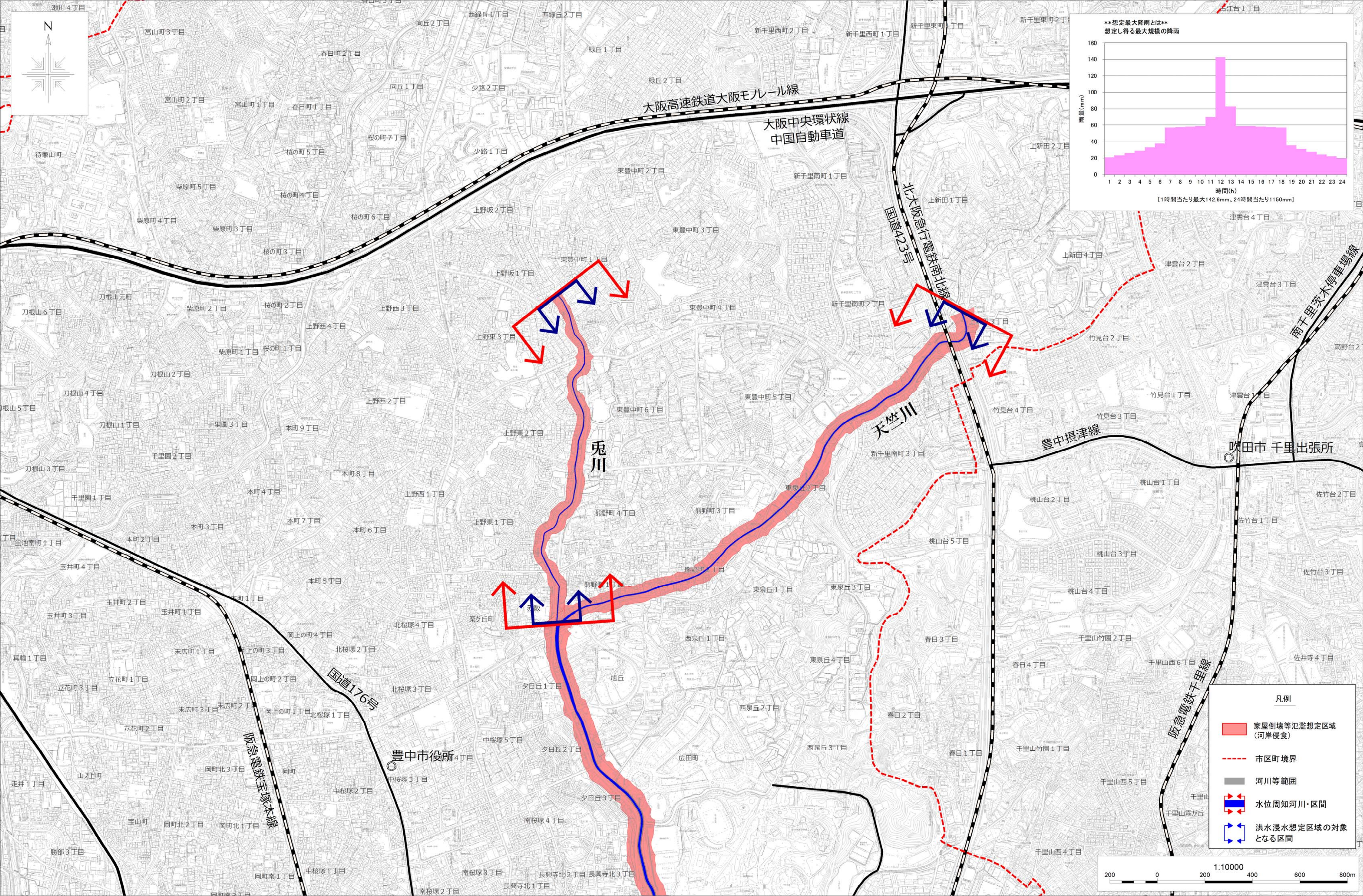
- 凡例
- 家屋倒壊等氾濫想定区域(河岸侵食)
 - 市区町境界
 - 河川等範囲
 - 水位周知河川・区間
 - 洪水浸水想定区域の対象となる区間

淀川水系 天竺川・菟川洪水浸水想定区域図(家屋倒壊等氾濫想定区域(河岸侵食))拡大図2



この地図は、大阪府デジタル地図（平成23年度）を複製したものである。

淀川水系 天竺川・兎川洪水浸水想定区域図(家屋倒壊等氾濫想定区域(河岸侵食))拡大図3



- 凡例
- 家屋倒壊等氾濫想定区域 (河岸侵食)
 - 市区町境界
 - 河川等範囲
 - 水位周知河川・区間
 - 洪水浸水想定区域の対象となる区間