

淀川水系大川、日下川、音川、新川、御神田川、長門川、箕後川
洪水浸水想定区域図
(想定最大規模)

1. 説明文

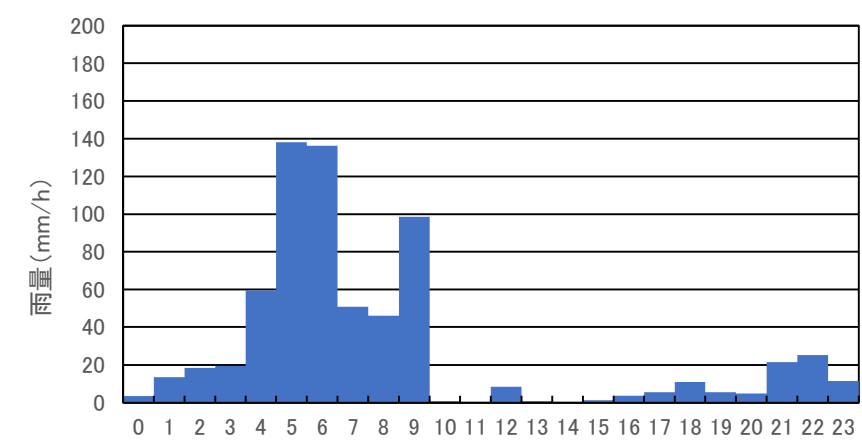
- (1) この図は、淀川水系大川、日下川、音川、新川、御神田川、長門川、箕後川の大阪府管理区間について、水防法の規定（一部準用）により想定最大規模による洪水浸水想定区域、浸水した場合に想定される水深を表示した図面です。
- (2) この洪水浸水想定区域図は、公表時点の大川、日下川、音川、新川、御神田川、長門川、箕後川の河道の整備状況を勘案して、想定最大規模降雨に伴う洪水により大川、日下川、音川、新川、御神田川、長門川、箕後川が氾濫した場合の浸水の状況をシミュレーションにより予測したものです。
- (3) なお、このシミュレーションの実施にあたっては、府管理河川以外（支川など）の決壊による氾濫、シミュレーションの前提となる降雨を超える規模の降雨による氾濫、高潮及び内水による氾濫等を考慮していませんので、この浸水が想定される区域以外の区域においても浸水が発生する場合や、想定される水深が実際の浸水深と異なる場合があります。

2. 基本事項等

- (1) 作成主体 大阪府
- (2) 公表年月日 令和3年10月29日
- (3) 根拠法令 水防法（昭和24年法律第193号）第14条第2項（一部準用）
- (4) 対象となる河川
- ・大川
左岸：東大阪市善根寺町6丁目725番の1地先から恩智川合流点まで
右岸：東大阪市善根寺町6丁目2番地先から恩智川合流点まで
 - ・日下川
東大阪市布市町3丁目5番の50地先の国道橋梁下流端から恩智川合流点まで
 - ・音川
東大阪市上石切町1丁目3番の41番地先の近畿日本鉄道鉄橋から恩智川合流点まで
 - ・新川
東大阪市弥生町1561番の1地先の上流端を示す標柱から恩智川合流点まで
 - ・御神田川
東大阪市神田町1番の1地先の府道橋梁下流端から長門川合流点まで
 - ・長門川
東大阪市中六万寺町2丁目1番の2地先の府道橋梁下流端から恩智川合流点まで
 - ・箕後川
東大阪市横小路町6丁目1,450番地先の国道橋梁下流端から恩智川合流点まで

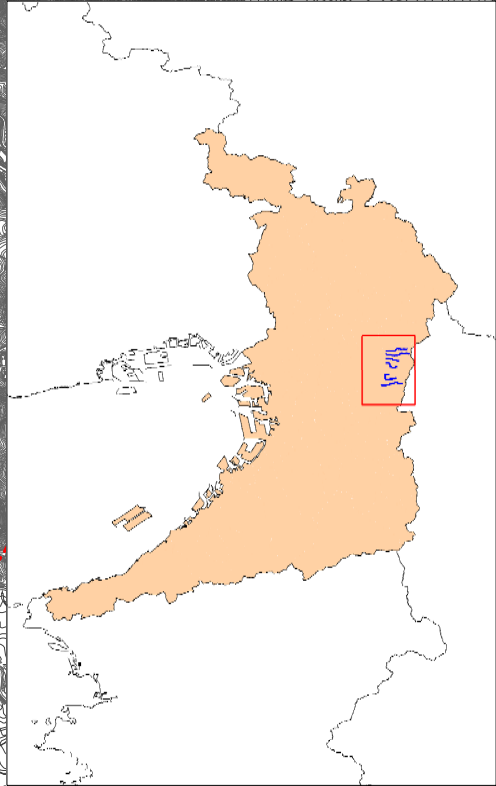
(5) 算出の前提となる降雨

寝屋川支川流域の24時間総雨量 682.7 mm、1時間最大雨量 138.1 mm

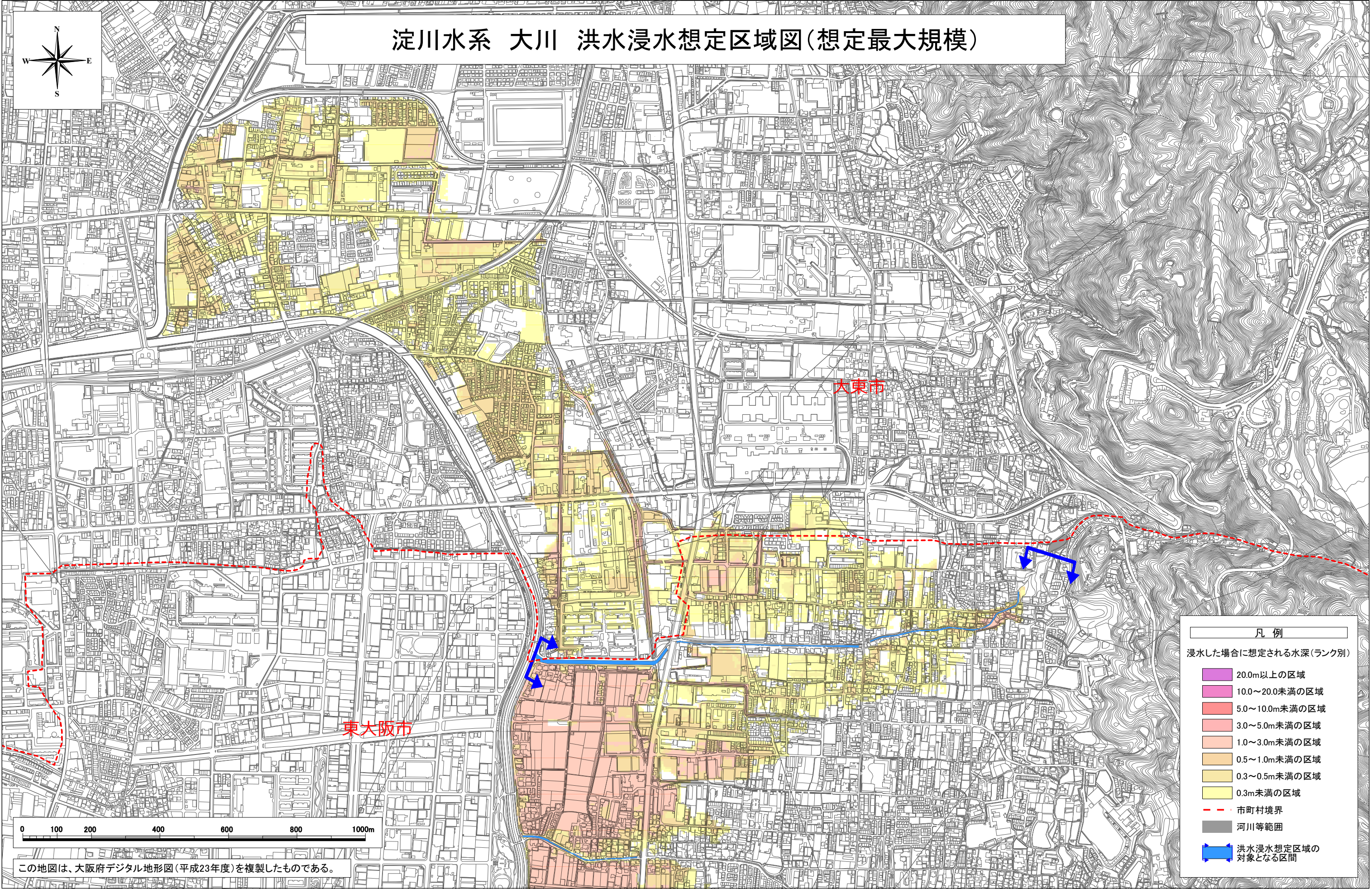


(6) 関係市町村

大東市、東大阪市



この地図は、大阪府デジタル地形図(平成23年度)を複製したものである。
この地図は、国土地理院長の承認を得て、同院発行の基盤地図情報を使用した。(測量法に基づく国土地理院長承認(使用)R 3JHs 283)



淀川水系 日下川 洪水浸水想定区域図(想定最大規模)

大東市

東大阪市

0 50 100 200 300 400 500m

この地図は、大阪府デジタル地形図(平成23年度)を複製したものである。

凡 例

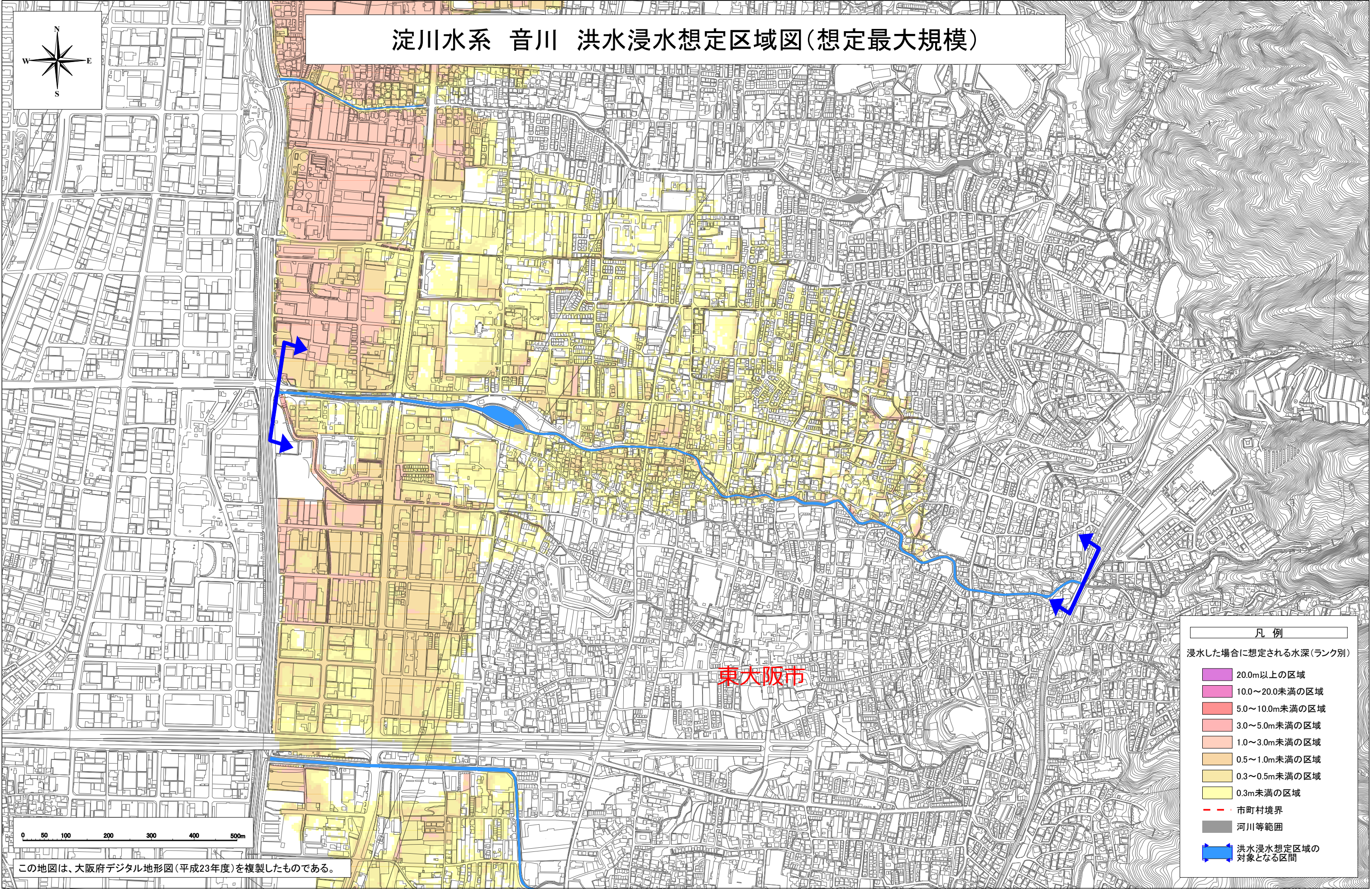
浸水した場合に想定される水深(ランク別)

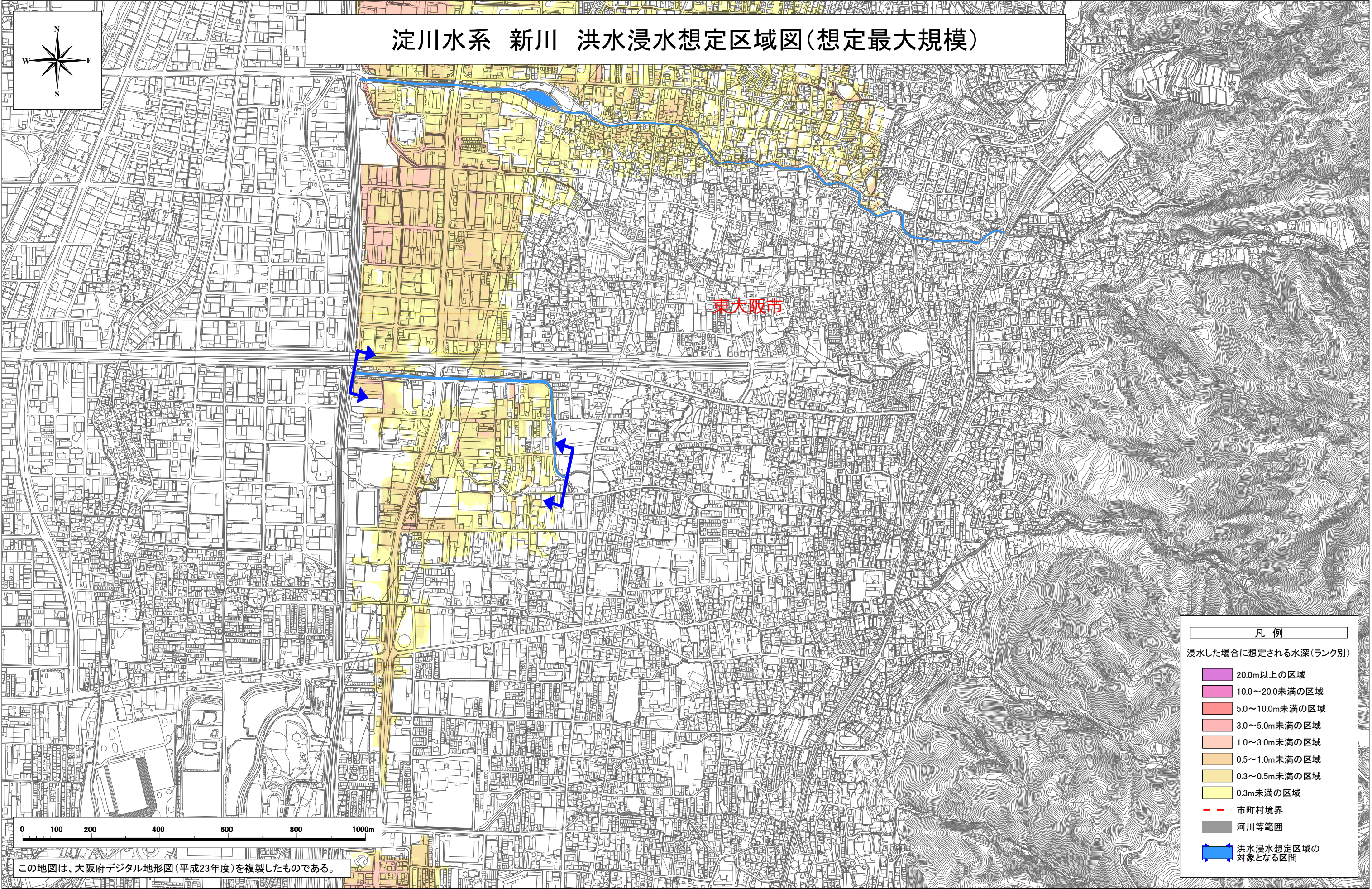
- 20.0m以上の区域
- 10.0～20.0未満の区域
- 5.0～10.0未満の区域
- 3.0～5.0未満の区域
- 1.0～3.0未満の区域
- 0.5～1.0未満の区域
- 0.3～0.5未満の区域
- 0.3m未満の区域

市町村境界

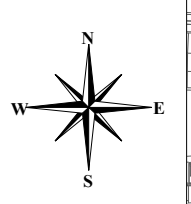
河川等範囲

洪水浸水想定区域の対象となる区間





淀川水系 御神田川 洪水浸水想定区域図(想定最大規模)



東大阪市

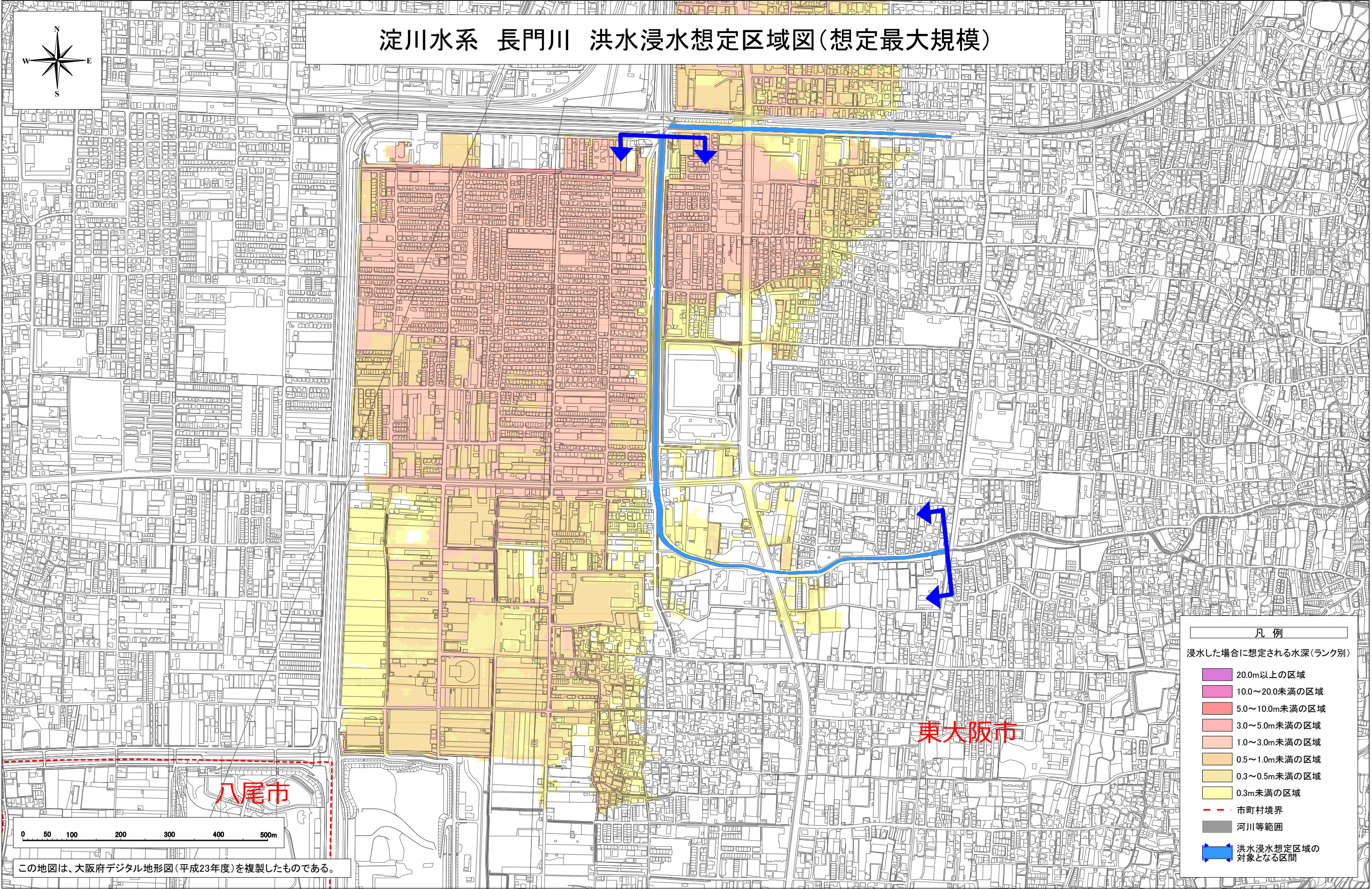
0 50 100 200 300 400 500m

この地図は、大阪府デジタル地形図(平成23年度)を複製したものである。

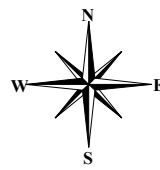
凡 例

浸水した場合に想定される水深(ランク別)

	20.0m以上の区域
	10.0～20.0未満の区域
	5.0～10.0未満の区域
	3.0～5.0未満の区域
	1.0～3.0未満の区域
	0.5～1.0未満の区域
	0.3～0.5未満の区域
	0.3m未満の区域
	市町村境界
	河川等範囲
	洪水浸水想定区域の対象となる区間

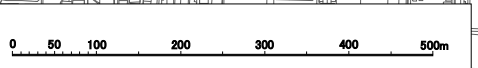


淀川水系 箕後川 洪水浸水想定区域図(想定最大規模)



東大阪市

八尾市



この地図は、大阪府デジタル地形図(平成23年度)を複製したものである。

凡 例

浸水した場合に想定される水深(ランク別)

- 20.0m以上の区域
- 10.0～20.0未満の区域
- 5.0～10.0未満の区域
- 3.0～5.0未満の区域
- 1.0～3.0未満の区域
- 0.5～1.0未満の区域
- 0.3～0.5未満の区域
- 0.3m未満の区域

市町村境界

河川等範囲

洪水浸水想定区域の対象となる区間