

近木川水系近木川・秬谷川洪水浸水想定区域図  
(家屋倒壊等氾濫想定区域 (河岸侵食))

1. 説明文

- (1) この図は、近木川水系近木川・秬谷川の大阪府管理区間について、家屋倒壊等をもたらすような氾濫の発生が想定される区域（家屋倒壊等氾濫想定区域）を表示した図面です。
- (2) この家屋倒壊等氾濫想定区域は、公表時点の近木川、秬谷川の河道及び洪水調節施設の整備状況を勘案して、想定し得る最大規模の降雨に伴う洪水により近木川、秬谷川の河岸の侵食幅を予測したものです。
- (3) また、家屋倒壊等氾濫想定区域は、近木川・秬谷川の河岸が浸食された場合における、家屋の倒壊・流出等の危険性がある区域の目安を示すものですが、個々の家屋の構造・強度特性等の違いから、この区域の境界は厳密ではなく、あくまでも目安であることに留意してください。

2. 基本事項等

- (1) 作成主体 大阪府岸和田土木事務所
- (2) 指定年月日 令和2年10月20日
- (3) 指定の根拠法令 水防法（昭和24年法律第193号）第14条第2項（一部準用）
- (4) 対象となる河川

・近木川

左岸：貝塚市蕎原地先から海まで

右岸：同上

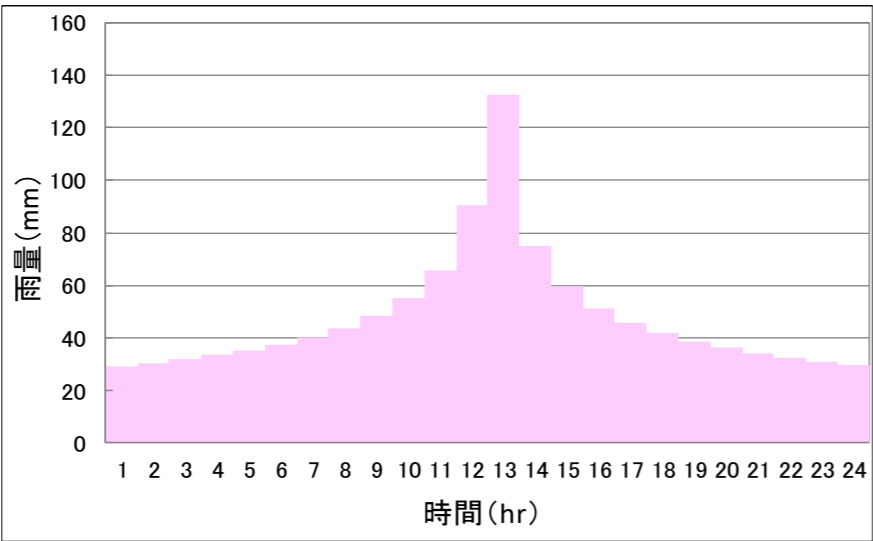
・秬谷川

左岸：貝塚市馬場地先（上出橋）から近木川合流点まで

右岸：同上

- (5) 指定の前提となる降雨

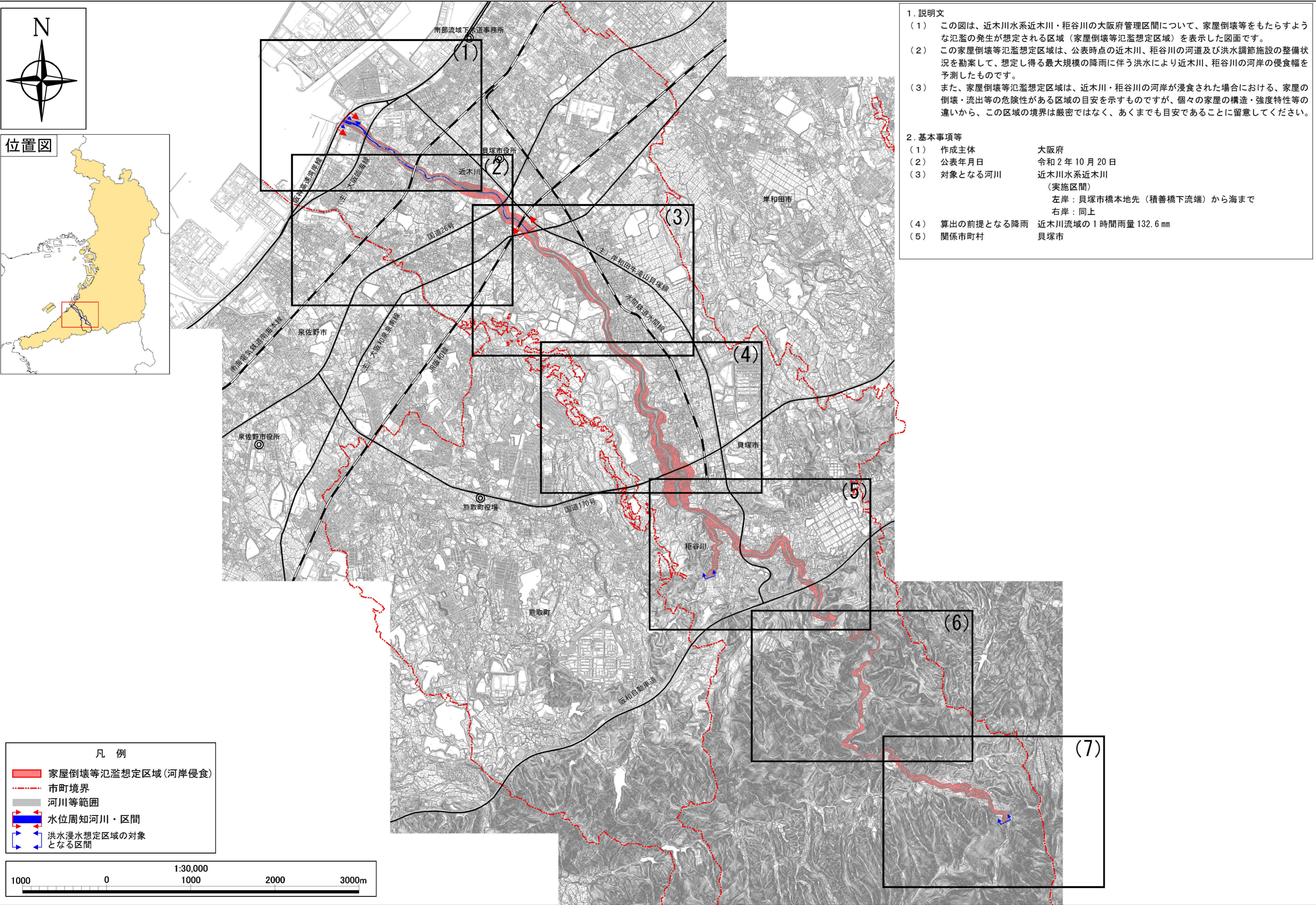
近木川流域の24時間総雨量 1,150 mm、1時間最大雨量 132.6 mm



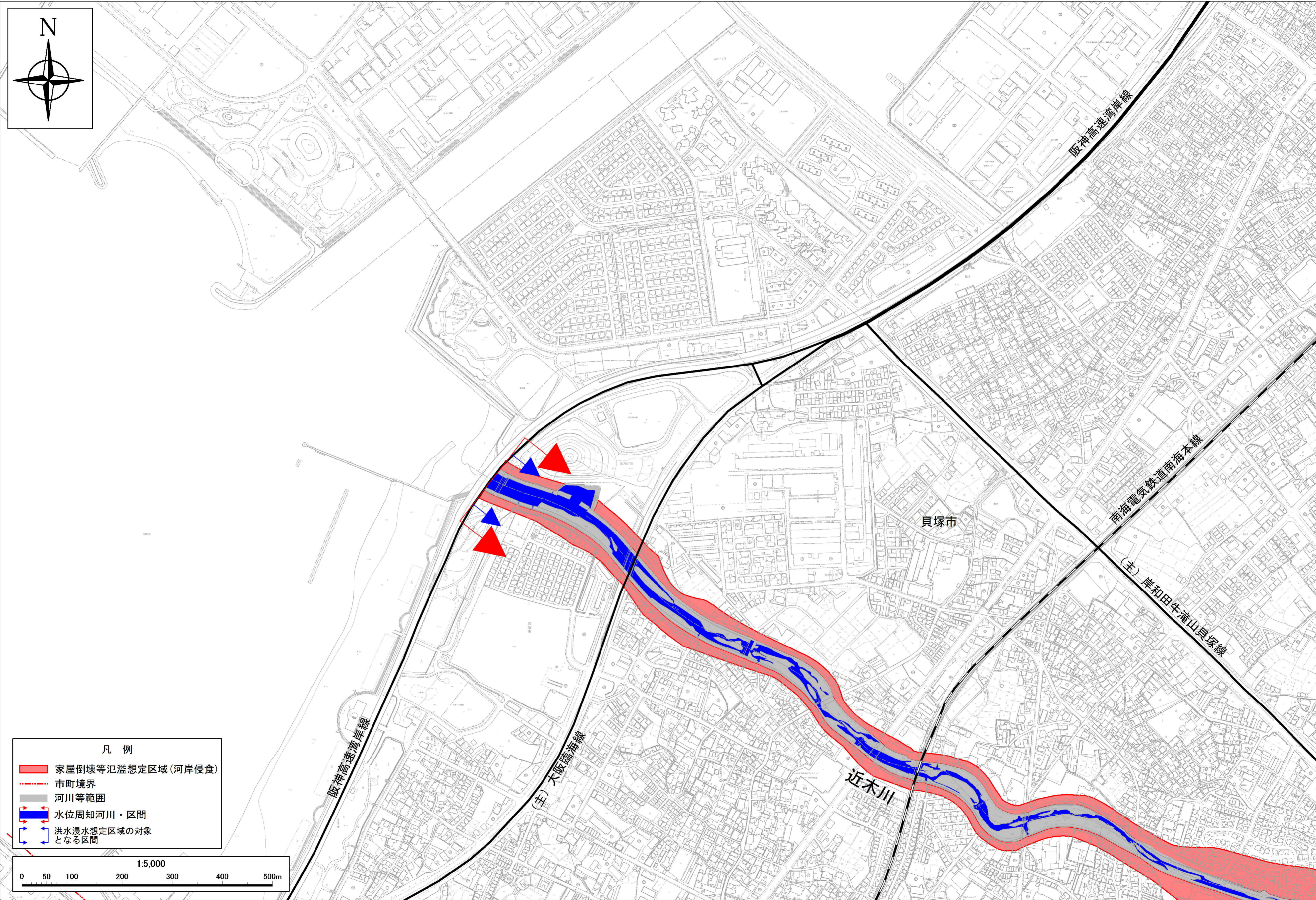
- (6) 関係市町村

貝塚市

近木川水系 近木川・栂谷川 洪水浸水想定区域図(家屋倒壊等氾濫想定区域(河岸侵食))(想定最大規模) 図郭割図

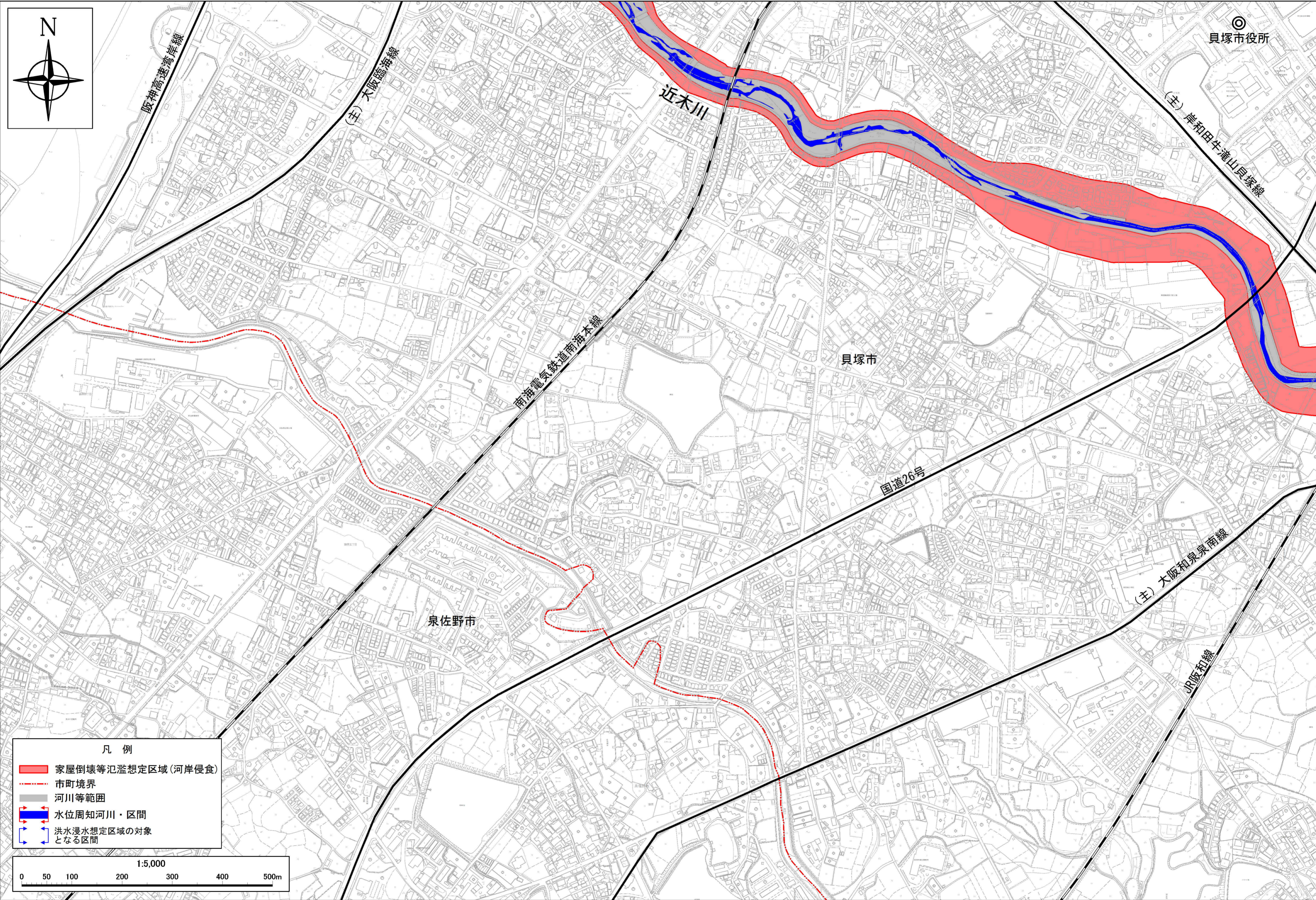


近木川水系 近木川・柜谷川 洪水浸水想定区域図(家屋倒壊等氾濫想定区域(河岸侵食))(想定最大規模)(1)



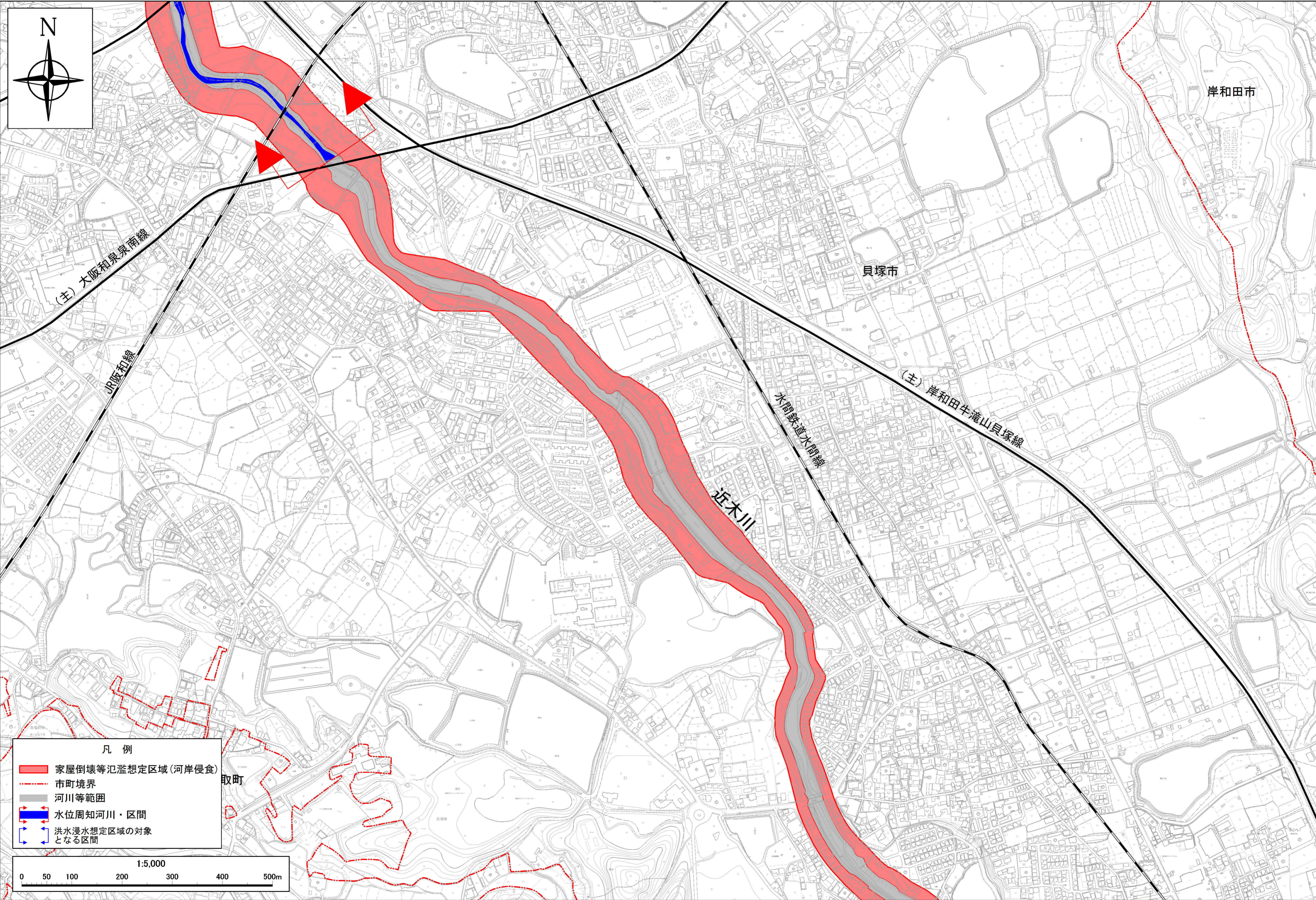
この地図は、大阪府デジタル地形図（平成23年度）を複製したものである。

近木川水系 近木川・柜谷川 洪水浸水想定区域図(家屋倒壊等氾濫想定区域(河岸侵食))(想定最大規模)(2)



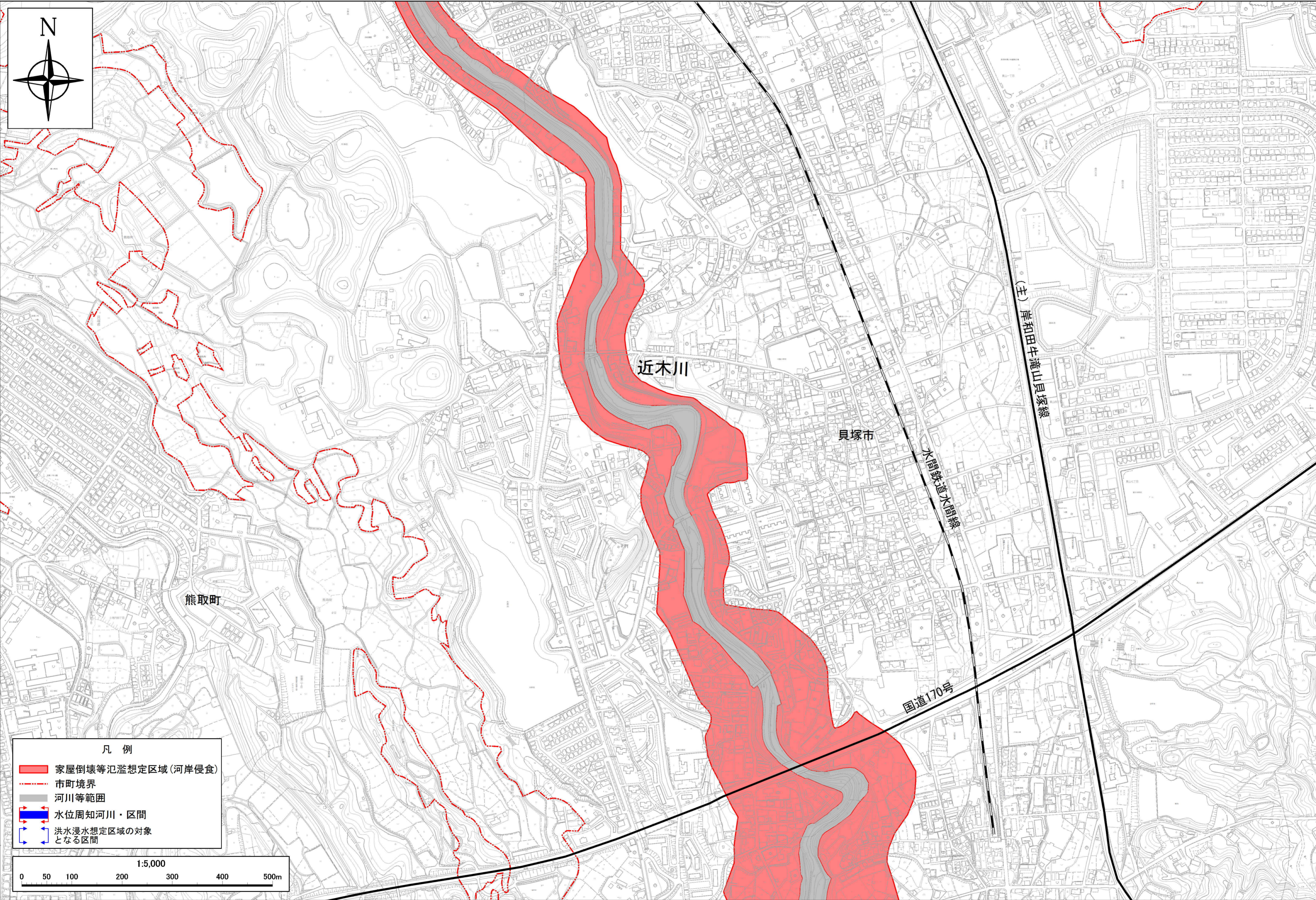
この地図は、大阪府デジタル地形図（平成23年度）を複製したものである。

近木川水系 近木川・柜谷川 洪水浸水想定区域図(家屋倒壊等氾濫想定区域(河岸侵食))(想定最大規模)(3)



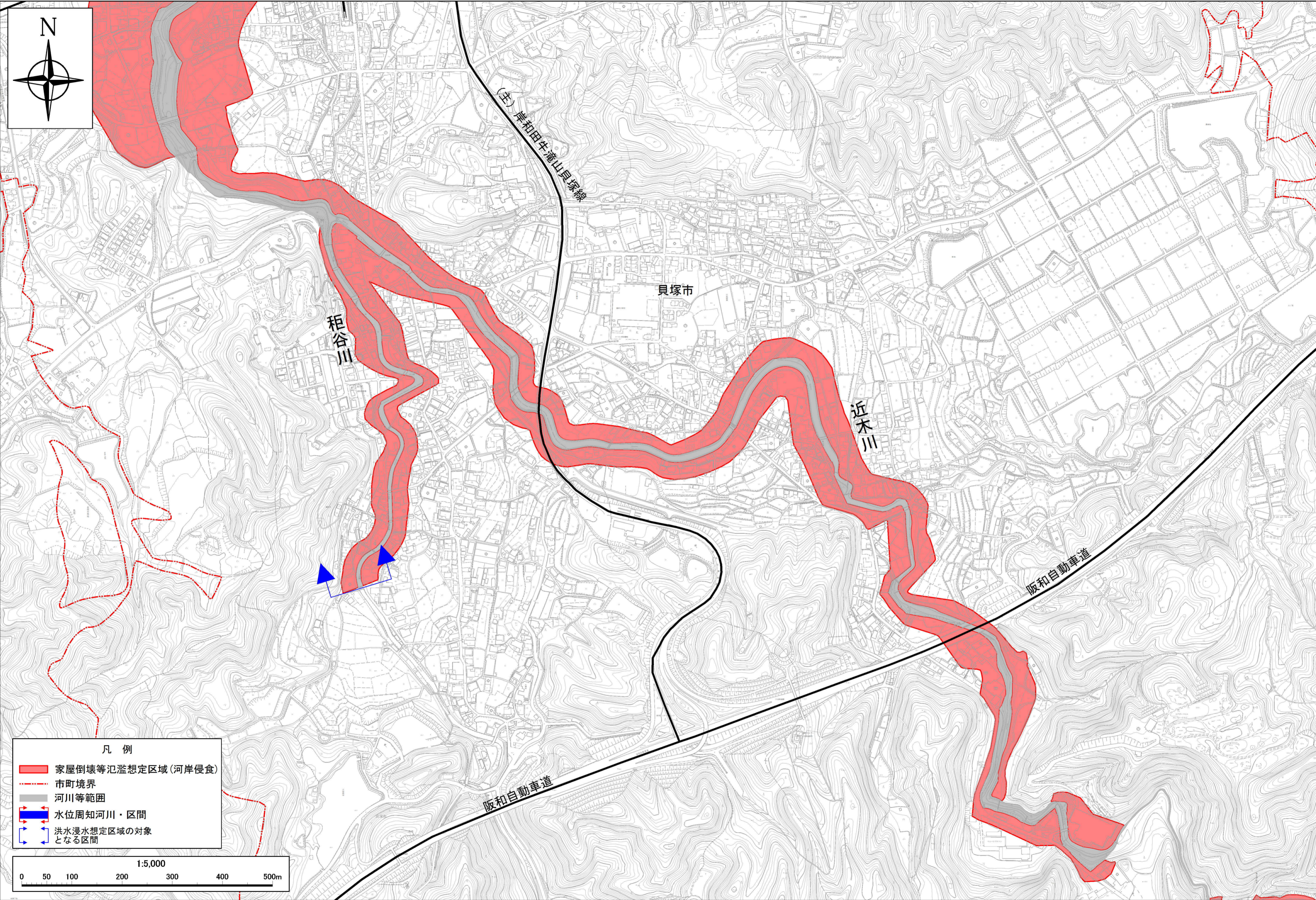
この地図は、大阪府デジタル地形図（平成23年度）を複製したものである。

近木川水系 近木川・柜谷川 洪水浸水想定区域図(家屋倒壊等氾濫想定区域(河岸侵食))(想定最大規模)(4)



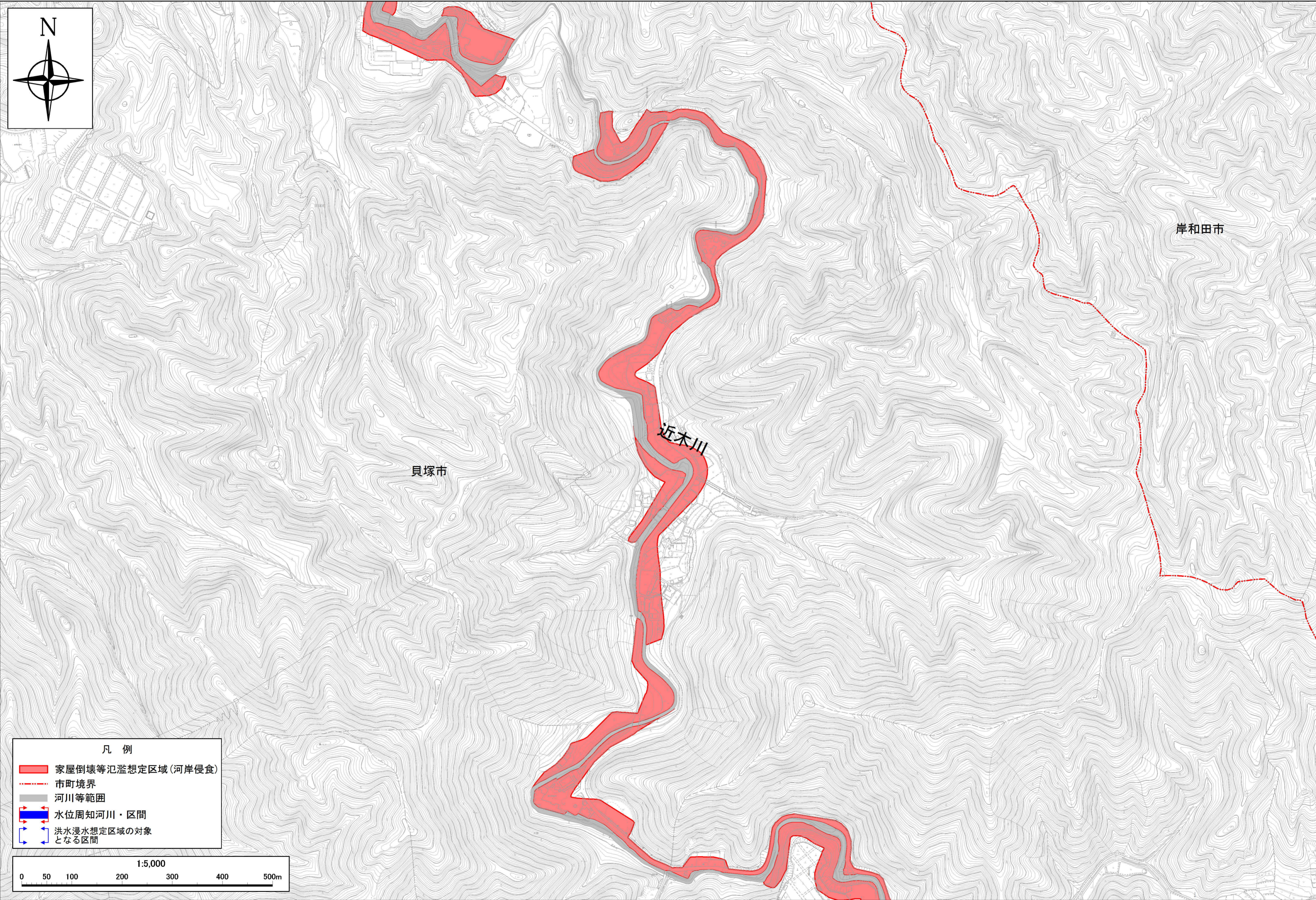
この地図は、大阪府デジタル地形図（平成23年度）を複製したものである。

近木川水系 近木川・柜谷川 洪水浸水想定区域図(家屋倒壊等氾濫想定区域(河岸侵食))(想定最大規模)(5)



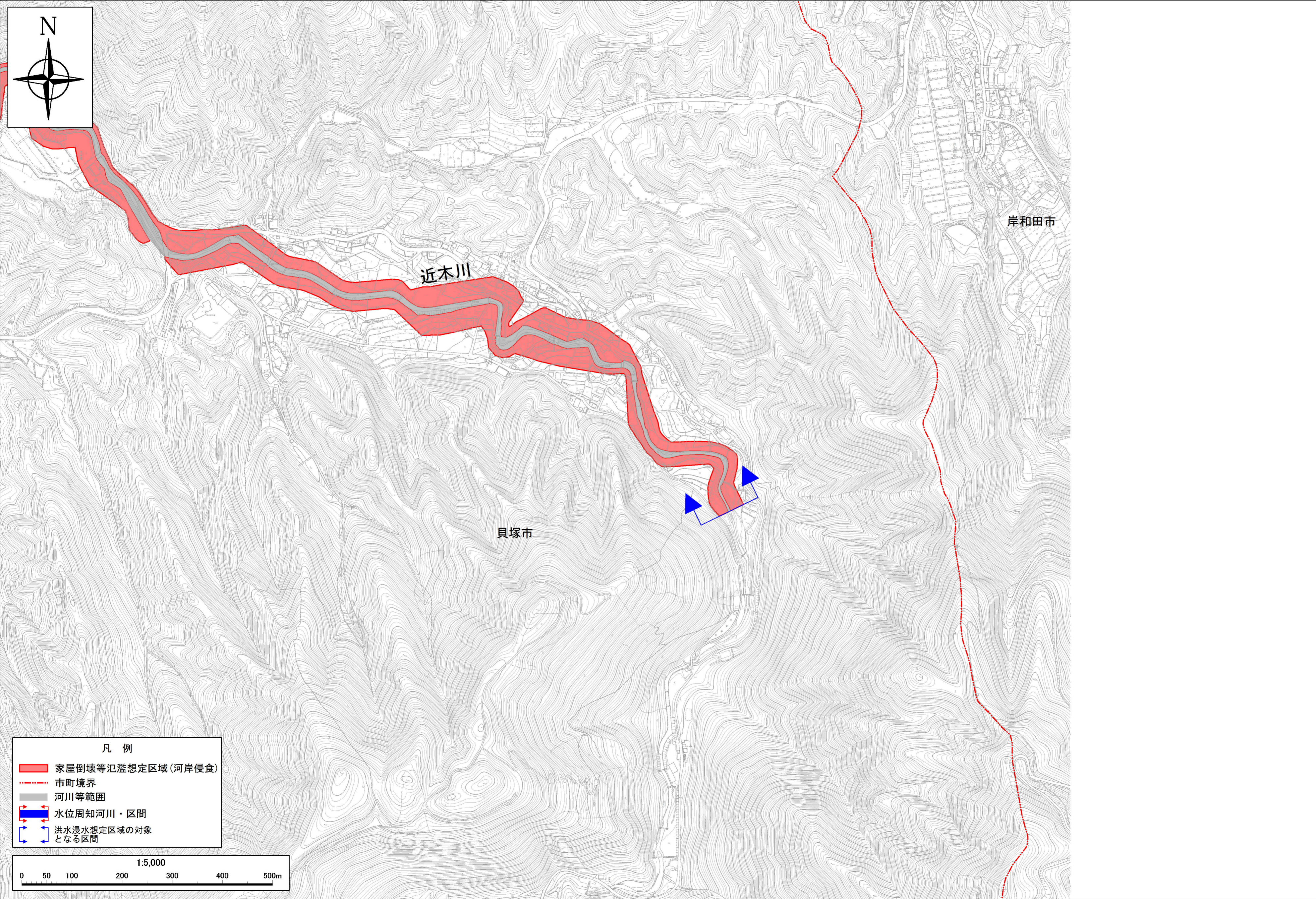
この地図は、大阪府デジタル地形図（平成23年度）を複製したものである。

近木川水系 近木川・柜谷川 洪水浸水想定区域図(家屋倒壊等氾濫想定区域(河岸侵食))(想定最大規模)(6)



この地図は、大阪府デジタル地形図（平成23年度）を複製したものである。

近木川水系 近木川・柜谷川 洪水浸水想定区域図(家屋倒壊等氾濫想定区域(河岸侵食))(想定最大規模)(7)



この地図は、大阪府デジタル地形図（平成23年度）を複製したものである。