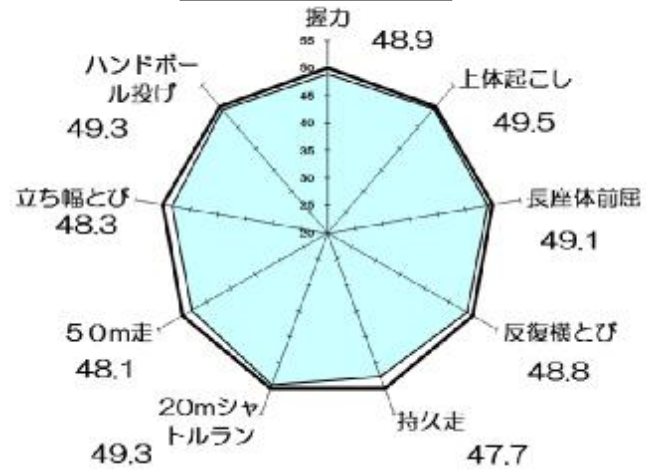


# 中学校2年生女子

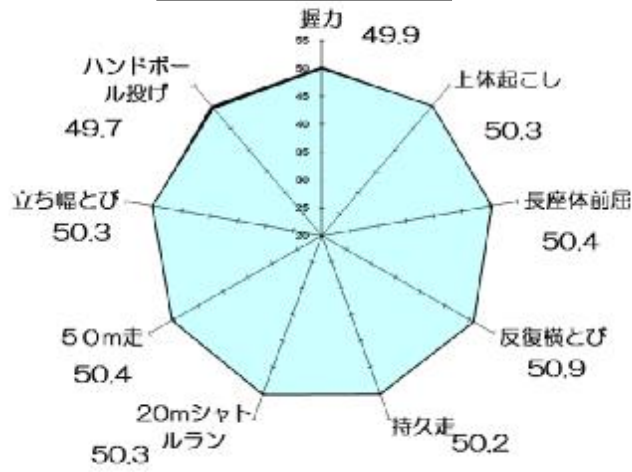
## Tスコア

H27全国 - 大阪府



(全国平均値を「50」とした場合のレーダーチャート)

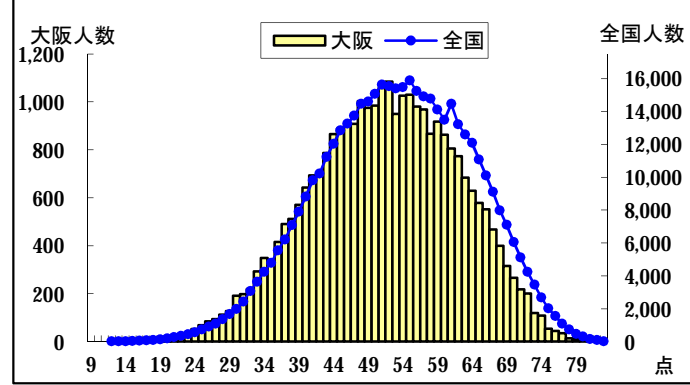
大阪府 H27- H26



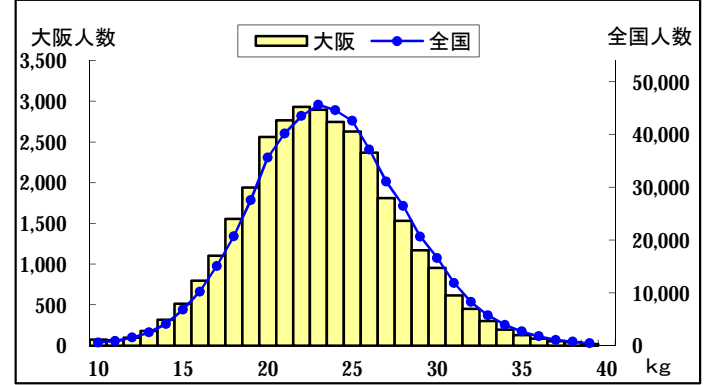
(平成26年度大阪府平均値を「50」とした場合のレーダーチャート)

## 大阪府の実技に関する調査結果(公立学校)

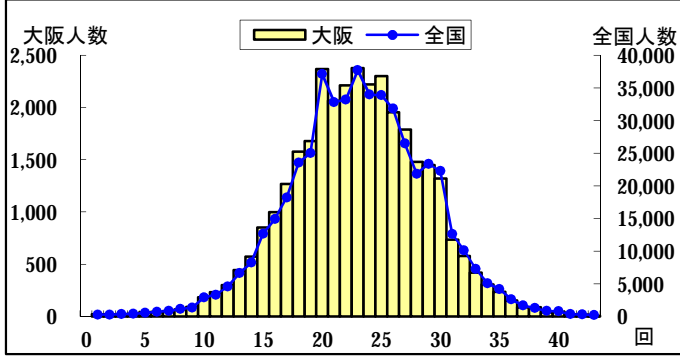
体力合計点	標本数	平均値	標準偏差
大阪府	29,629	47.35	10.71
全国	443,367	49.08	10.95



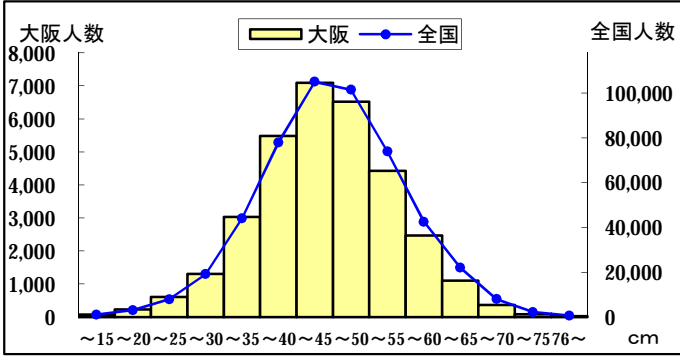
握力	標本数	平均値	標準偏差
大阪府	32,882	23.20	4.52
全国	484,192	23.68	4.57



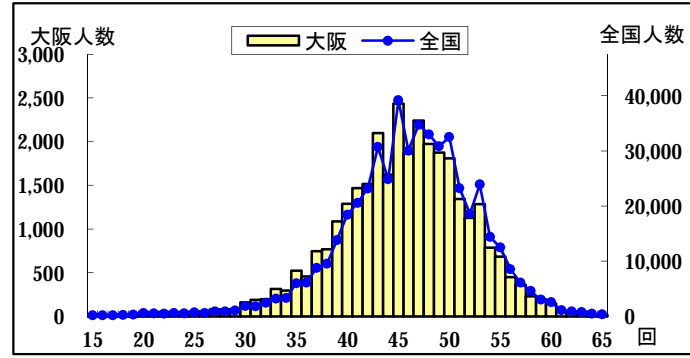
上体起こし	標本数	平均値	標準偏差
大阪府	32,750	22.99	5.70
全国	481,550	23.26	5.75



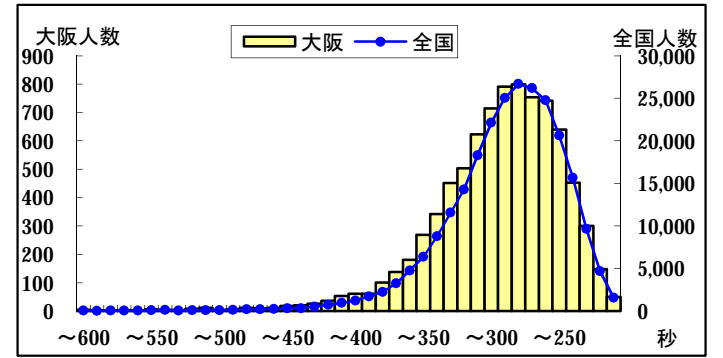
長座体前屈	標本数	平均値	標準偏差
大阪府	32,795	44.65	9.54
全国	482,784	45.53	9.80



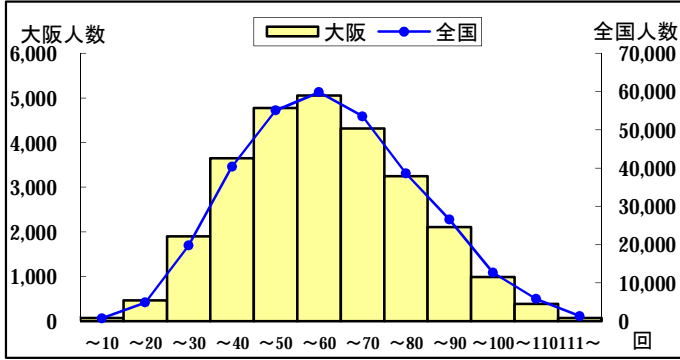
反復横とび	標本数	平均値	標準偏差
大阪府	32,486	45.30	6.90
全国	478,490	46.09	6.64



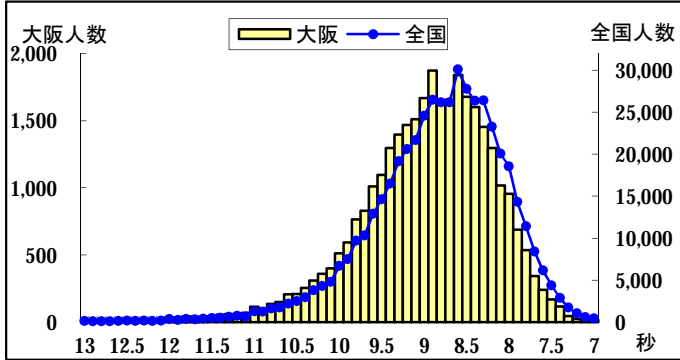
持久走 (1000m)	標本数	平均値	標準偏差
大阪府	8,382	300.30	49.75
全国	242,271	290.03	44.45



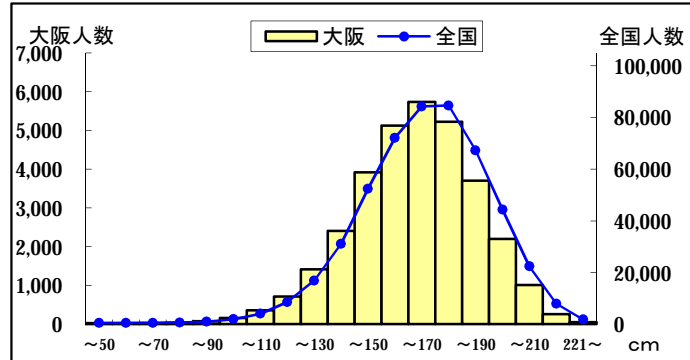
20m シャトルラン	標本数	平均値	標準偏差
大阪府	27,034	56.56	20.00
全国	304,742	58.06	20.19



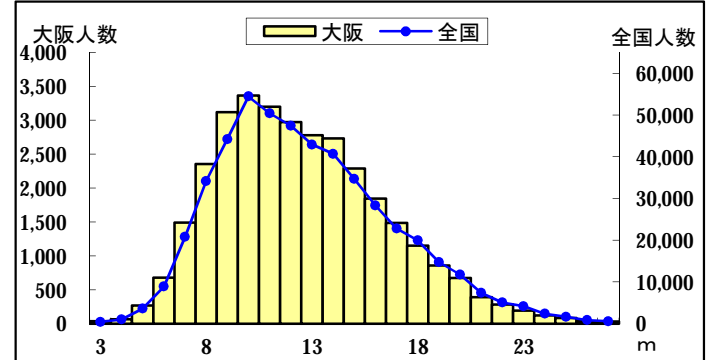
50m走	標本数	平均値	標準偏差
大阪府	32,279	8.99	0.85
全国	474,271	8.84	0.80



立ち幅とび	標本数	平均値	標準偏差
大阪府	32,526	163.18	23.97
全国	477,959	167.28	24.65



ハンドボール投げ	標本数	平均値	標準偏差
大阪府	32,520	12.54	3.98
全国	477,944	12.83	4.08



総合評価(段階別)					
	A	B	C	D	E
大阪府	21.2%	32.9%	29.4%	13.6%	2.9%
全国	27.3%	32.3%	27.0%	11.3%	2.1%

