

平成29年度中学生チャレンジテストの結果概要

大阪府教育委員会

○学力に関する調査

- ・中学校第1学年: 国語、数学、英語
- ・中学校第2学年: 国語、社会(選択問題A・B)
数学、理科(選択問題A・B)、英語

○学習状況に関する調査

- ・生徒アンケート

○調査対象

- ・中学校、義務教育学校後期課程及び
支援学校中学部の第1学年及び第2学年

○実施校数(1月11日実施分)

- ・中学校第1学年: 477校
- ・中学校第2学年: 475校

○実施生徒数(1月11日実施分)

- ・中学校第1学年: 64,498人
- ・中学校第2学年: 64,747人

中学校1年【国語】

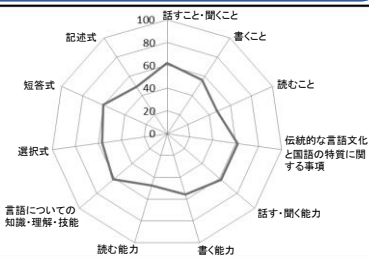
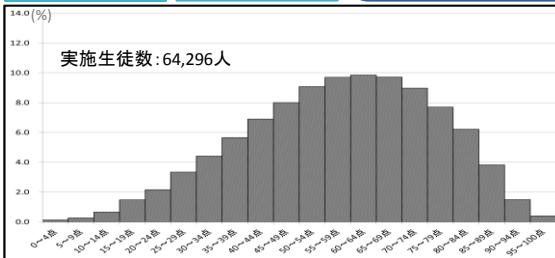
平均点

57.4点

無解答率

7.9

- 学力の分布は、60～64点を頂点とする山型です。
- 「話すこと・聞くこと」「伝統的な言語文化と国語の特質に関する事項」については良好な結果でした。
- 文章の要旨をとらえること、自分の考えを根拠を明確にして書くことに課題が見られます。



中学校2年【国語】

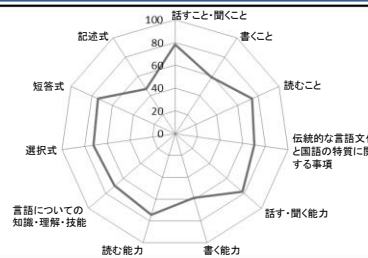
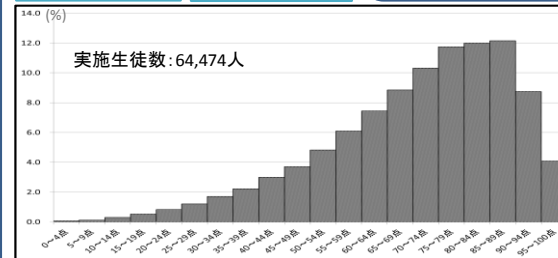
平均点

70.5点

無解答率

4.6

- 学力の分布は、85～89点を頂点とする山型です。
- 「話すこと・聞くこと」「読むこと」については良好な結果でした。
- 意見が伝わるように具体例を加えて書くこと、事柄が相手に効果的に伝わるように書くことに課題が見られます。



中学校1年【数学】

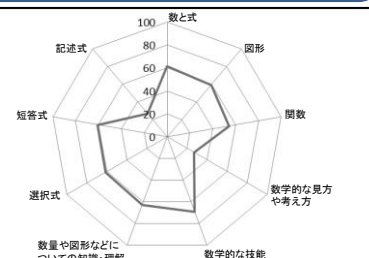
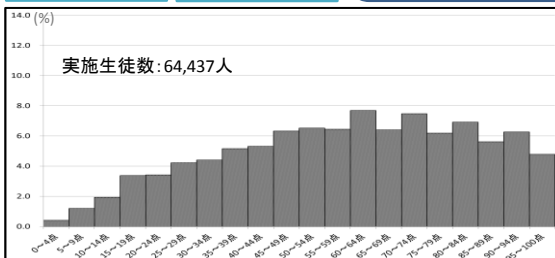
平均点

58.6点

無解答率

5.6

- 学力の分布は、なだらかな山型です。
- 「数と式」については良好な結果でした。
- 根拠になるものを明らかにし、筋道を立てて考え、説明することに課題が見られます。



中学校2年【数学】

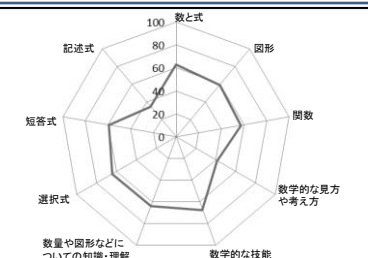
平均点

59.7点

無解答率

7.5

- 学力の分布は、なだらかな山型ですが、分散傾向が見られます。
- 「数と式」については良好な結果でした。
- 根拠になるものを明らかにし筋道を立てて考えること、理解している内容を文字や言葉で説明することに課題が見られます。



中学校1年【英語】

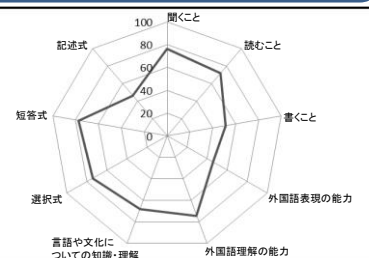
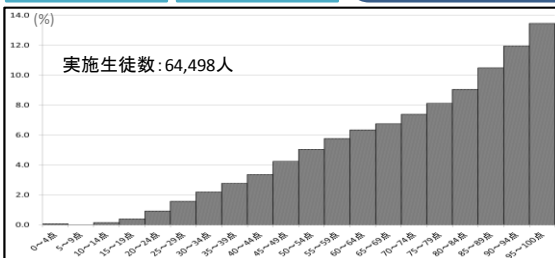
平均点

72.5点

無解答率

1.8

- 学力の分布は、得点上位層ほど多くなっています。
- 「聞くこと」「読むこと」については良好な結果でした。
- 場面に応じた英文を正確に書くことに課題が見られます。



中学校2年【英語】

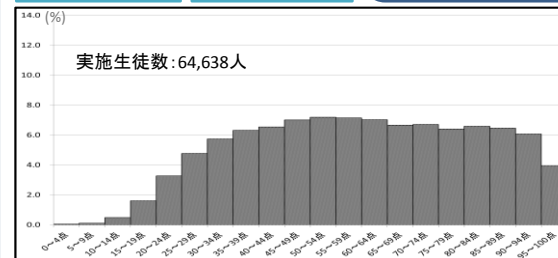
平均点

59.4点

無解答率

4.8

- 学力の分布は、全学力層に分散しています。
- 「聞くこと」「読むこと」については良好な結果でした。
- 英文を正確に理解すること、場面に応じた適切な英文を書くことに課題が見られます。

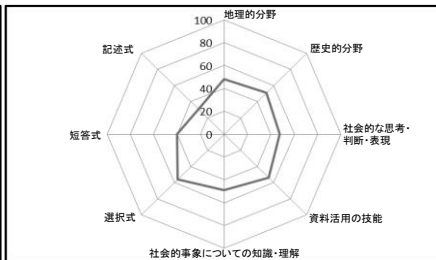
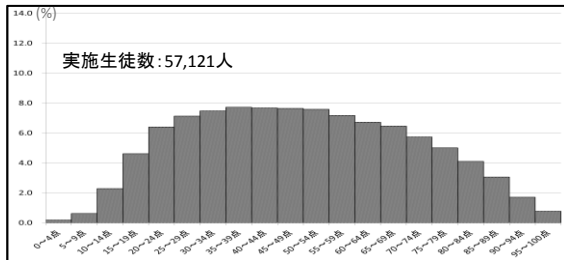


中学校2年【社会A】

平均点
49.3点

無解答率
6.8

- 学力の分布は、得点の低い方に寄ったなだらかな山型です。
- 資料から読み取った情報を基に考えを説明することに課題が見られます。
- 歴史的な事象について、時代の流れの中で総合的にとらえることに課題が見られます。

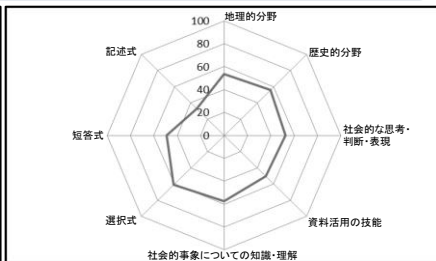
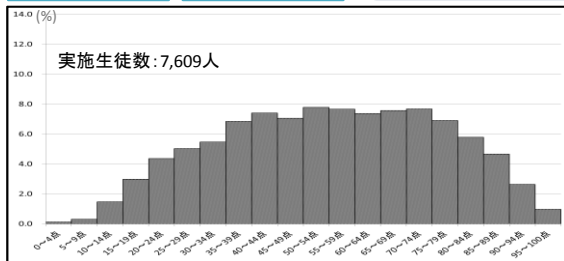


中学校2年【社会B】

平均点
54.8点

無解答率
5.7

- 学力の分布は、なだらかな山型です。
- 資料から読み取った情報を基に考えを説明することに課題が見られます。
- 歴史的な事象について、時代の流れの中で総合的にとらえることに課題が見られます。

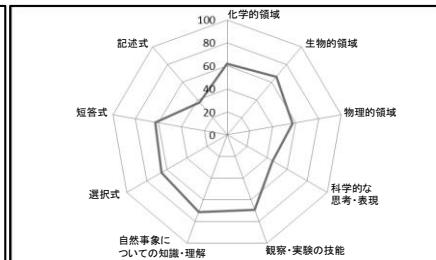
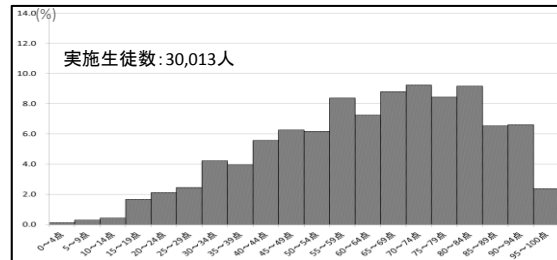


中学校2年【理科A】

平均点
62.7点

無解答率
4.6

- 学力の分布は、得点の高い方に寄った山型です。
- 「生物的領域」については良好な結果でした。
- 科学的な知識や概念を活用し、観察・実験の結果を分析して解釈すること、考えを表現することに課題が見られます。

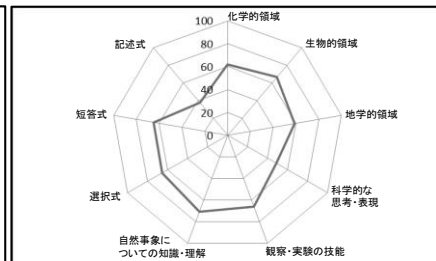
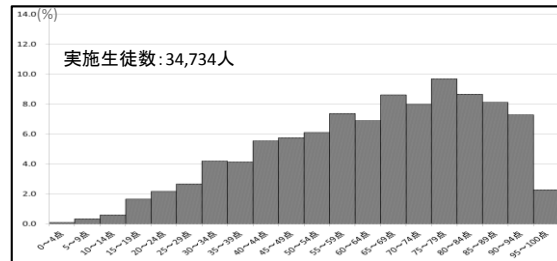


中学校2年【理科B】

平均点
63.1点

無解答率
4.5

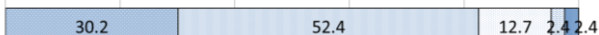
- 学力の分布は、得点の高い方に寄った山型です。
- 「生物的領域」については良好な結果でした。
- 科学的な知識や概念を活用し、観察・実験の結果を分析して解釈すること、考えを表現することに課題が見られます。



平成29年度 中学校1年 アンケート結果

国語の授業の内容はよく分かる。

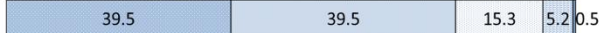
0% 20% 40% 60% 80% 100%



数学の授業の内容はよく分かる。

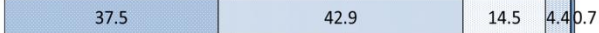


英語の授業の内容はよく分かる。

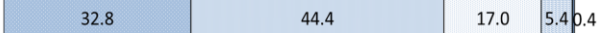


平成29年度 中学校2年（社会・理科） アンケート結果

社会の授業の内容はよく分かる。



理科の授業の内容はよく分かる。



平成29年度 中学校2年と平成28年度 中学校1年 アンケートの結果比較

国語の授業の内容はよく分かる。



数学の授業の内容はよく分かる。

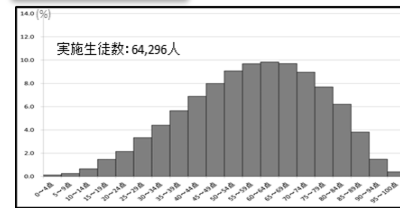


英語の授業の内容はよく分かる。

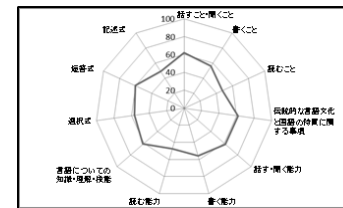


□当てはまる □どちらかといえば、当てはまる □どちらかといえば、当てはまらない □当てはまらない □その他・無回答

データの見方



【ヒストグラム】
5点ごとに区切った得点ごとの生徒の割合を示したものだもの



【レーダーチャート】
「領域」や「評価の観点」、「問題形式」別の結果のそれぞれの配点に対する割合を線で結んだもの

■本調査の結果とともに、「ワークブック」や「かだめしプリント」などの学習に役立つ情報については、大阪府教育庁 市町村教育室 小中学校課のWebページにおいてもお知らせしていますので、ご利用ください。
ワークブック <http://www.osaka-c.ed.jp/kate/kaicen-folder/workbook-for-pref/workbook-index.htm>
かだめしプリント <http://www.pref.osaka.lg.jp/shochugakko/chikarasyoukai/index.html>

■今回お知らせする調査結果は、学力や学習状況の一部であり、子どもたちの学力や学習状況、学校の教育活動などのすべてを表すものではありません。