

本メールは大阪府障がい者サポートカンパニーにご登録いただいた企業（団体）担当者様及びメルマガ会員の皆様に送信しています。

////////////////////

大阪府障がい者サポートカンパニーメールマガジン

／

◆◇◆サポカン. net◆◇◆

【122号】2024/8/15

／

府立支援学校等で学ぶ生徒の「働きたい！」を応援してください。／／／

=====

目次

=====

=====

■府立支援学校等で学ぶ生徒の「働きたい！」を応援してください。

セミナー、研修会のご案内

- ・夕陽丘高等職業技術専門学校・大阪府ITステーション見学セミナー
- ・大阪労働局主催「障害者雇用管理セミナー」
- ・はじめよう！障がい者雇用～採用から雇用管理までの基本～第2回
- ・大阪市職業リハビリテーションセンター見学セミナー
- ・精神障がい者・発達障がい者雇用セミナー
- ・大阪府ハートフル企業顕彰（令和6年度）表彰対象企業を募集中

■障がいのある従業員の職場定着を支援します！「在職者訓練（民間委託訓練）」のご案内

こさえたんを応援してください！

■サポカン登録状況

=====

=====

■府立支援学校等で学ぶ生徒の「働きたい！」を応援してください。

=====

大阪府では、「障がい者雇用日本一」をめざしており、大阪府教育庁でも障がいのある生徒の就労の実現に取り組んでいます。

府立支援学校では、全ての知的障がい支援学校の高等部に「職業コース」を設置し、レザークラフトやクリーニング加工、自転車整備、清掃など、地域の産業資源を活用した職業に関する学習を行っています。最適なジョブマッチングができるよう個々の生徒の状況に応

じた柔軟な学びの場を提供するとともに、職場実習、体験実習などを通じて就労をめざす力を育成しています。

また、府内に5校ある高等支援学校では、ものづくりや食品加工、農作業や事務サービスなどの専門学科における学びを充実させるとともに、入学後、早期からの職場実習を実施するなど、就労を通じた社会的自立をめざしています。

府立支援学校につきましては、以下のリンクをご参照ください

<http://www.pref.osaka.lg.jp/kotogakko/hp/shien.html>

さらに、大阪府立高等学校においては、全国に先駆けて知的障がいのある生徒が高等学校で学ぶ制度として、「知的障がい生徒自立支援コース」並びに「共生推進教室」を設置し、高等学校における「ともに学び、ともに育つ」教育を推進しています。

*「知的障がい生徒自立支援コース」並びに「共生推進教室」の設置校につきましては、以下のリンクをご参照ください。

https://www.pref.osaka.lg.jp/koto_kaikaku/jiritsu-kyousei/tomonimanabi.html

これらの支援学校等では卒業後の就労に向け、実際の現場に即した環境を体験する「職場実習」を行っています。実習中に明らかになった課題は、校内における日々の学習にフィードバックし、更に次の「職場実習」に活かしています。生徒はこのような取組みを通じて、社会に出て自信をもって働くことができるように成長していきます。

*支援学校等の「職場実習」は教育活動の一環として実施しますので、労働に対する報酬は一切受領しません。

<http://www.pref.osaka.lg.jp/shienkyoiku/syougaisyakoyou/index.html>

職場実習について詳しく知りたいという事業所様は、以下の問い合わせ先にご連絡ください。

問い合わせ先：

【府立支援学校について】

大阪府教育庁 教育振興室 支援教育課 学事・教務グループ

TEL：06-6941-0351（内線 4736） FAX：06-6944-6888

【府立高等学校知的障がい生徒自立支援コース・共生推進教室について】

大阪府教育庁 教育振興室 高校改革課 教育DX・共生グループ

TEL:06-6941-0351（内線 3284） FAX：06-6944-6888

◆◇学校アピール！！◇◆

今回は、大阪府立すながわ高等支援学校を紹介いたします。

◆大阪府立すながわ高等支援学校

〒590-0522 泉南市信達牧野 40-1

TEL 072-485-3810

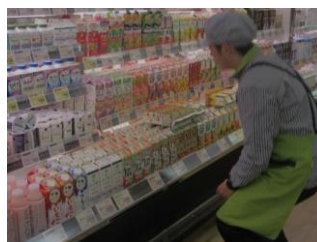


本校は、旧府立砂川高等学校の敷地・校舎を活用し、平成26年4月に知的障がいのある生徒が学ぶ高等部だけの学校として開校しました。就労を目標とした職業教育を行う「ものづくり科」、「食とみどり科」、「せいかつサービス科」の3つの専門学科を設置しています。3年間の職業教育を中心に、すべての教育活動を通して、働くために必要とされる礼儀やマナー、コミュニケーション力の習得をめざします。卒業後、「障害者雇用」で働くための力を身に付けるため、生徒たちは一生懸命に日々の学習に取り組んでいます。



◆「現場実習」の受け入れにご協力をお願いします！

現場実習は、生徒一人ひとりが卒業時の進路決定に向け、より具体的な目標を見つける大切な機会です。また、学校を離れて社会で働くことの意味を知るとともに、生徒が自らの適性や課題を発見する貴重な機会でもあります。ぜひ、「働く場所」のご提供、現場実習の受け入れのご協力をお願いいたします。



◆現場実習に参加した生徒からの声

- ・会社で頑張れるようにみんなで努力しています。現場実習でお世話になる際は、頑張りますのでよろしくお願いします。
- ・人と話すことや、報告・連絡・相談が苦手でしたが、現場実習を重ねるにつれ、任された仕事をきちんとこなす力がついてきました。
- ・現場実習に行き、人とのかかわりを学びました。来年も現場実習へ行けるように頑張りたいです。

学校見学は随時受け付けておりますので是非ご連絡ください。

◆学校ホームページ：<https://www2.osaka-c.ed.jp/sunagawa-ks/>



すながわ高等支援学校
広報部長（仮）すなごん



学校 WEB

=====
□セミナー、面接会のご案内
=====

=====
夕陽丘高等職業技術専門学校・大阪府 I T ステーション見学セミナー
=====

事業主・人事担当者の方等を対象に、夕陽丘高等職業技術専門学校・大阪府 I T ステーションの訓練生が就職に向けて日々スキルアップに励んでいる様子を見学と、障がい者雇用に先進的に取り組んでいる企業の事例を学んでいただくセミナーを開催します。申込締切を延長しました。ぜひご参加ください。

【日時】令和6年8月27日（火曜日）13時30分から16時30分

【場所】大阪府立夕陽丘高等職業技術専門学校（大阪市天王寺区上汐4-4-1）

【主催】大阪府

【参加費】無料

【定員】20名程度（申込先着順）

【申込方法】こちらの「大阪府行政オンラインシステム」よりお申込みください

<https://lgpos.task-asp.net/cu/270008/ea/residents/procedures/apply/bc85029b-bbe0-41a9-a3a9-2ae0544bfd08/start>

【申込締切】令和6年8月23日（金曜日）

※詳細はこちらの URL からご確認ください。

<https://www.pref.osaka.lg.jp/o110100/koyotaisaku/sokushin-c/sokushinc-semi.html>

=====
大阪労働局主催「障害者雇用管理セミナー」
=====

精神障害・発達障害のある方々が安定して働き続けるために、主に一般の従業員の方に、精神障害・発達障害に関して正しく理解いただき、職場における応援者（精神・発達障害者しごとサポーター）となつていただくための講座を開催します。

【日時】 令和 6 年 9 月 6 日（金曜日） 14 時から 16 時

【開催】 オンライン（Zoom）

【主催】 大阪労働局

【協力】 大阪府

【参加費】 無料

【定員】 300 名(申込先着順)

【申込方法等】 詳細は大阪労働局のホームページをご確認ください。

<https://www.roudoukyoku-setsumeikai->

www.mhlw.go.jp/briefings/MTA3/67413f0ff10c4432962faa10d9dc60b6

【申込締切】 令和 6 年 9 月 3 日（火曜日）

※詳細はこちらの URL からご確認ください。

<https://www.pref.osaka.lg.jp/o110100/koyotaisaku/sokushin-c/sokushinc-semi.html>

=====

はじめよう！障がい者雇用～採用から雇用管理までの基本～第 2 回

=====

障がい者雇用を検討されている大阪府内の事業主を対象に、障がい者雇用の実践的な知識と 7 社の雇用事例を 3 回に分けて学んでいただくセミナーを開催しています。現在、第 2 回の申込受付中です。第 1 回に参加されていない方も参加可能です。

【対象】 事業主（経営者、人事・労務担当者等）

【場所】 エル・おおさか本館 6 階 606 会議室

【定員】 各回 50 名程度（申込先着順）

【申込方法】 こちらの「大阪府行政オンラインシステム」よりお申込みください

<https://lgpos.task-asp.net/cu/270008/ea/residents/procedures/apply/f74b45ec-9d11-4abe-9d23-fe5a2e1064c6/start>

■第 2 回『採用と定着管理～採用時・採用後に必要なこと～』

【日時】 令和 6 年 9 月 17 日（火曜日） 14 時から 16 時 40 分

【受付期間】 令和 6 年 7 月 29 日（月曜日） から 9 月 10 日（火曜日）

<今後の予定>

■第 3 回『障がい者雇用まとめ～長く働いてもらうために～』

【日時】 令和 6 年 11 月 29 日（金曜日） 13 時 30 分から 16 時 50 分

【受付期間】 令和 6 年 9 月 17 日（火曜日）から 11 月 22 日（金曜日）

※第 3 回の実施内容・事例紹介企業・講師等の詳細はこちら

<https://www.pref.osaka.lg.jp/o110100/koyotaisaku/sokushin-c/sokushinc-semi.html>

=====

大阪市職業リハビリテーションセンター見学セミナー

=====

事業主・人事担当者の方等を対象に、大阪市職業リハビリテーションセンターの訓練生たちが就職に向けて訓練している様子の見学と、障がい者を雇用している企業の事例を紹介するセミナーを以下のとおり開催します。

【日時】 令和 6 年 10 月 2 日（水曜日）

【対象】 事業主（経営者、人事・労務担当者等）

【場所】 大阪市職業リハビリテーションセンター（大阪市平野区喜連西 6 - 2 - 55）

【定員】 25 名程度（申込先着順）

【申込方法】 こちらの「大阪府行政オンラインシステム」よりお申込みください

<https://lgpos.task-asp.net/cu/270008/ea/residents/procedures/apply/c3acb645-4603-4005-be22-63cab8fac7c0/start>

【申込締切】 令和 6 年 9 月 25 日（水曜日）

※詳細はこちらの URL からご確認ください。

<https://www.pref.osaka.lg.jp/o110100/koyotaisaku/sokushin-c/sokushinc-semi.html>

=====

精神障がい者・発達障がい者雇用セミナー

=====

精神障がい、発達障がいのある方は、コミュニケーションがうまく取れず、職場で孤立してしまう場合があります。「なにかあっても大丈夫」と思える心理的安全性の高い、安心して働ける職場環境を作ることで、孤立せず働いてもらう方法を一緒に考えてみませんか。障がい者雇用に関心のある事業所のみなさま、ぜひご参加ください。

【日時】 令和 6 年 9 月 27 日（火曜日）13 時 30 分から 16 時 45 分

【対象】 企業向け（人事担当者）

【開催】 オンライン（Zoom）

【内容】 1. 基調講演：心理的安全性のある職場作りについて

立命館大学 総合心理学部 特任教授 谷 晋二 氏

2. ジョブコーチの活用

独立行政法人高齢・障害・求職者雇用支援機構大阪支部

大阪障害者職業センター

上席障害者職業カウンセラー 清水 聡子 氏

3. 企業の事例紹介

株式会社 NTT 西日本ルセント 経営企画部

アドバイザー担当 担当課長 高田 眞毅 氏

アドバイザー担当 大山 佳子 氏

【定員】 100 名

【申込方法】 こちらの「大阪府行政オンラインシステム」よりお申込みください

<https://lgpos.task-asp.net/cu/270008/ea/residents/procedures/apply/62c99401-313d-4968-8154-41029efb54b2/start>

【申込締切】 令和 6 年 9 月 26 日（月曜日） 14 時

=====

大阪府ハートフル企業顕彰（令和 6 年度）表彰対象企業を募集中

=====

大阪府では、『障がい者雇用の促進等に関して、特に優れた取組みを行っている事業主』を表彰しています。ご応募をお待ちしています。

【応募要件(主なもの)】

- ・大阪府内に事務所または事業所を設置していること。
- ・大阪府内の事務所または事業所において、令和 5 年 4 月 1 日以前から障がい者の雇用促進等に取り組んでいること。

【募集期間】 令和 6 年 8 月 14 日（水曜日） から令和 6 年 10 月 15 日（火曜日） 17 時必着

【表彰区分（表彰数）】

- ・ハートフル企業大賞（1 者）
- ・ハートフル企業チャレンジ応援賞（2 者以下）
- ・ハートフル企業教育貢献賞（2 者以下）

※応募方法等の詳細はこちらの URL からご確認ください。

<https://www.pref.osaka.lg.jp/o110100/koyotaisaku/heartfull-kensyo/r6.html>

セミナー・企業顕彰の問い合わせ先及び企業顕彰応募票の提出先

大阪府障がい者雇用促進センター

(大阪府 商工労働部 雇用推進室 就業促進課 障がい者雇用促進グループ)

TEL : 06-6360-9077 FAX : 06-6360-9079

E-mail : shugyosokushin-g04@gbox.pref.osaka.lg.jp

=====

■障がいのある従業員の職場定着を支援します！「在職者訓練（民間委託訓練）」のご案内

=====

◆詳しくは在職者訓練（民間委託訓練）チラシをご覧ください。

<https://www.pref.osaka.lg.jp/o110110/nokai/e-syougai/zaisyoku.html>

問合せ先：大阪府商工労働部 雇用推進室 人材育成課 委託訓練グループ

TEL : 06-6210-9531（直通） FAX : 06-6360-9528

E-mail : jinzaikusei-g02@sbox.pref.osaka.lg.jp

=====

□こさえたんを応援してください！

=====

「こさえたん」とは、府内の障がい者福祉施設で作られた製品の愛称です。福祉施設で働く障がい者の応援もよろしくお願ひします！

○福祉のおかしの定期便 こさえたんのおやつ

府内の障がい者福祉施設でつくられた美味しいお菓子を月に1回、お届けします。

従業員向けの置き菓子や、お客様へのお茶菓子などにご利用ください。

<https://cosaetan.base.shop/>

○こさえたん製品の常設販売店一覧や、こさえたん通信はこちら

<https://www.pref.osaka.lg.jp/jiritsushien/kosaetann/>

○「共同受注窓口」では府内の障がい福祉施設へのノベルティ発注、内職発注や、パンやお菓子販売のイベント出店などをマッチングいたします！

https://www.pref.osaka.lg.jp/documents/5371/kyoudoujyuchuumadoguchi_1.pdf

=====

■ サポカン登録状況

=====

大阪府障がい者サポートカンパニー登録状況（令和6年8月15日現在）

- ・ 一般企業 137社（優良企業：125社、登録企業：12社）
- ・ A型事業所 8社（優良企業：0社、登録企業：8社）

=====

★大阪府障がい者サポートカンパニーのHPでは、優良企業様の障がい者雇用に関する取り組みや本誌のバックナンバーをご紹介します。障がい者雇用の参考に是非ご覧ください。

<http://www.pref.osaka.lg.jp/keikakusuishin/syuuroushien/syougaisyasapo-tokan.html>

- ◆ 編集発行 大阪府障がい者サポートカンパニー事務局
大阪府福祉部障がい福祉室自立支援課就労・IT支援グループ
大阪市中央区大手前3丁目2番12号 大阪府庁別館1階
TEL：06-6944-9178