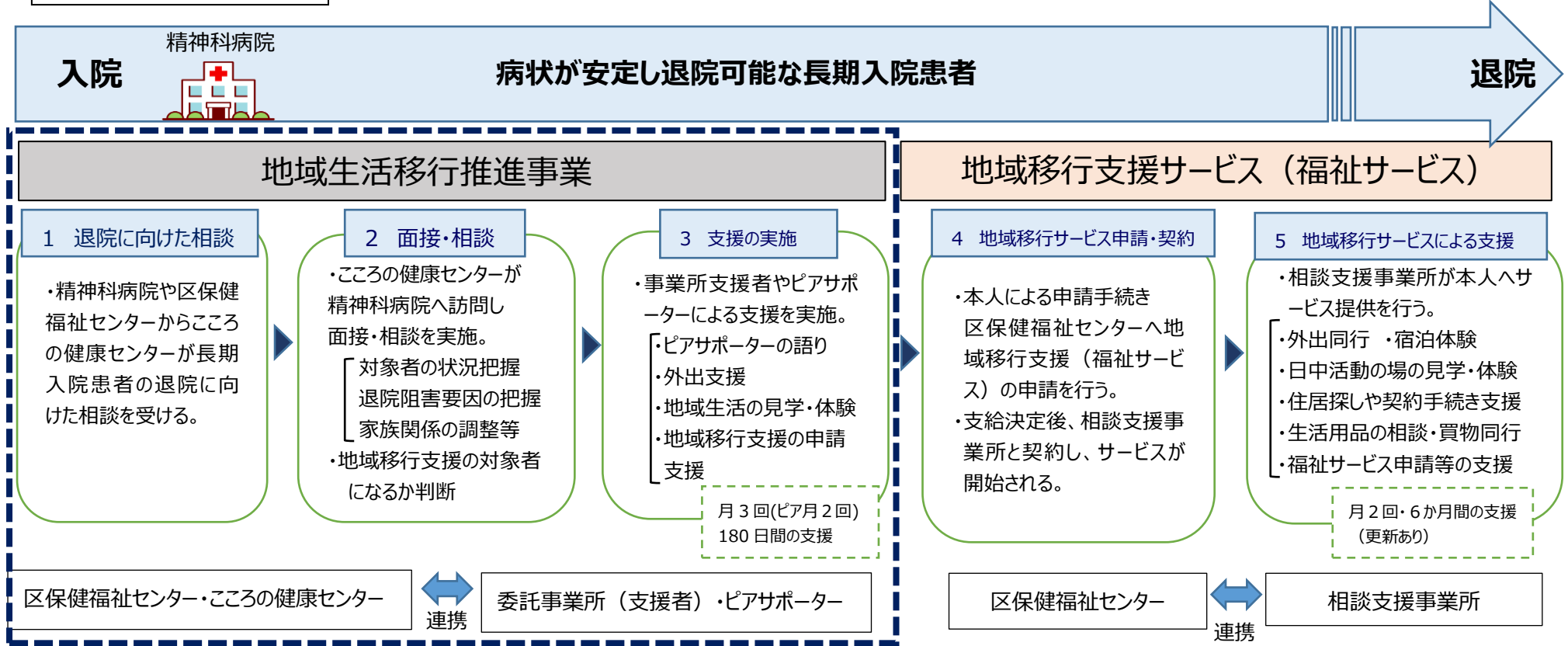


地域生活移行推進事業について

【資料 4】

大阪市の特徴
精神科病院が府下（遠方）にある

- 退院意欲を喪失している患者に対して、寄り添いながら信頼関係を築くことで、**退院意欲の向上**を図る。
- ピアサポーターの活用など、地域生活がイメージできるような支援を行うことで、**地域移行支援の申請に向けた支援**を行う。
- 地域移行支援の支援者交通費を公費で負担することにより、本人の経済的負担を解消し、福祉サービスの利用促進を図る。



地域生活移行推進事業、地域移行支援サービス等実績

【表 1】地域生活移行推進事業利用者数

	新規利用	継続利用	計
令和4年度	3	5	8
令和5年度	8	0	8
令和6年度	7	7	14

【表 2】地域移行支援サービス利用者数

	新規利用	継続利用	計
令和4年度	12	6	18
令和5年度	10	3	13
令和6年度	19	5	24

【表 3】地域移行支援サービス利用者の退院先

	退院者	自宅(賃貸住宅等)	グループホーム	サービス付高齢者住宅、有料老人ホーム等
令和4年度	13	1	10	2
令和5年度	7	1	6	0
令和6年度	13	5	4	4