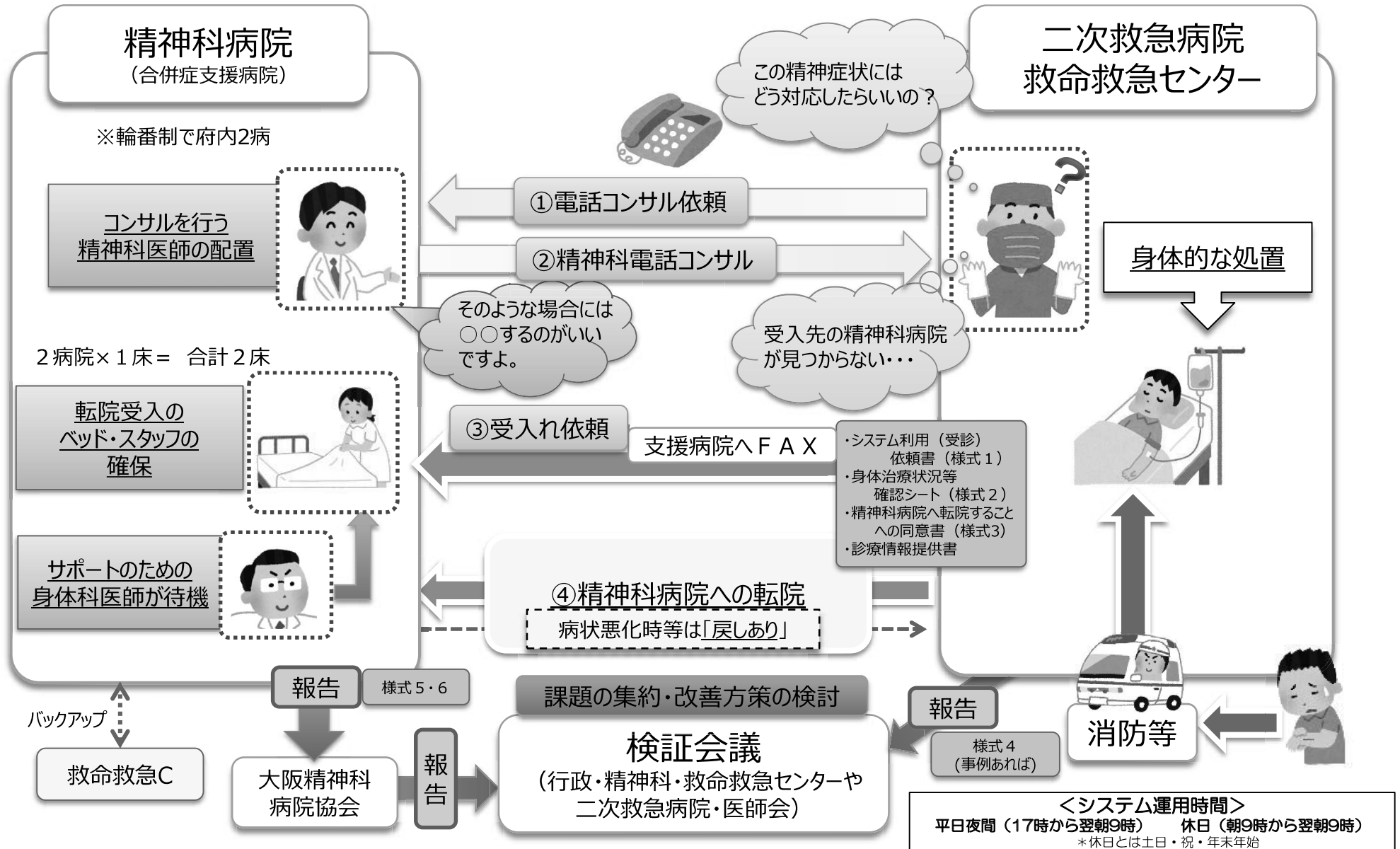


夜間・休日精神科合併症支援システム



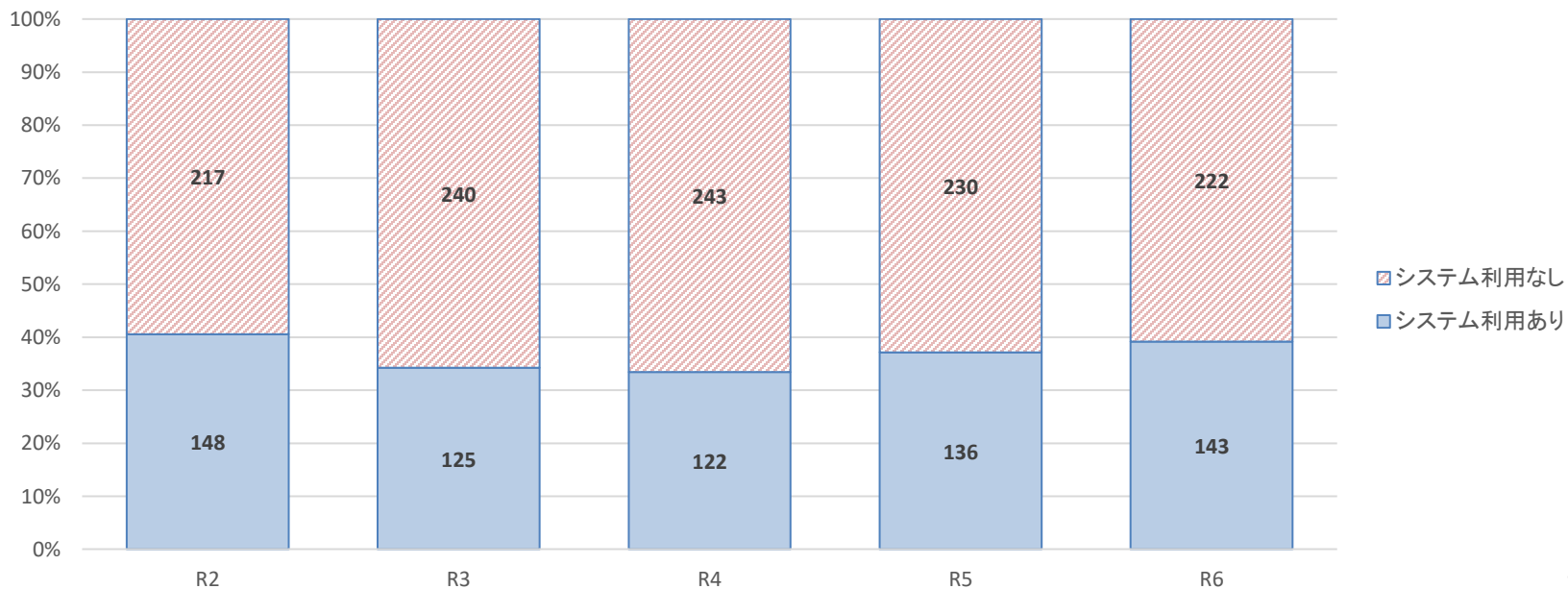
【夜間・休日 精神科合併症支援システムについて】

1. システム対応件数

(1) 日数別システム利用日数

(単位:日)

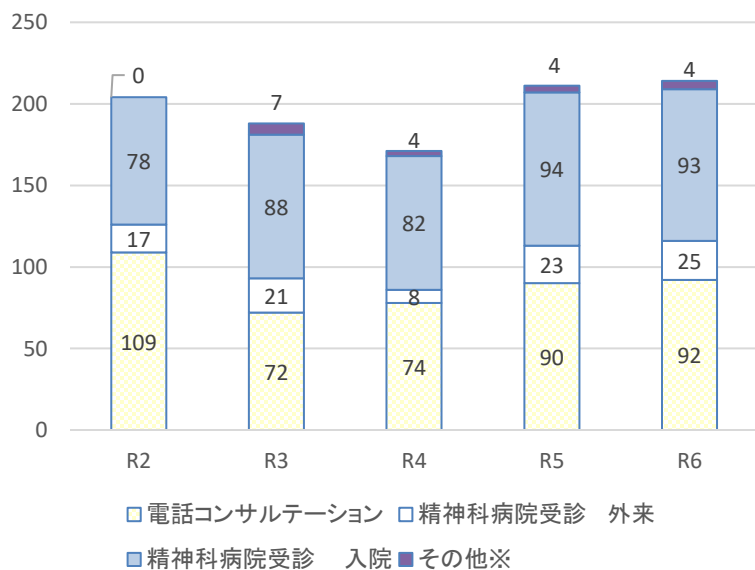
	R2	R3	R4	R5	R6
総日数	365	365	365	366	365
システム利用あり	148	125	122	136	143
システム利用なし	217	240	243	230	222



(2) システム利用件数

(件)

		R2	R3	R4	R5	R6
電話コンサルテーション		109	72	74	90	92
精神科病院受診	外来	17	21	8	23	25
	入院	78	88	82	94	93
その他※		0	7	4	4	4
合 計		204	188	168	211	214



※「その他」(同システムで別ケース対応中)の2つ目の当番病院への連絡状況

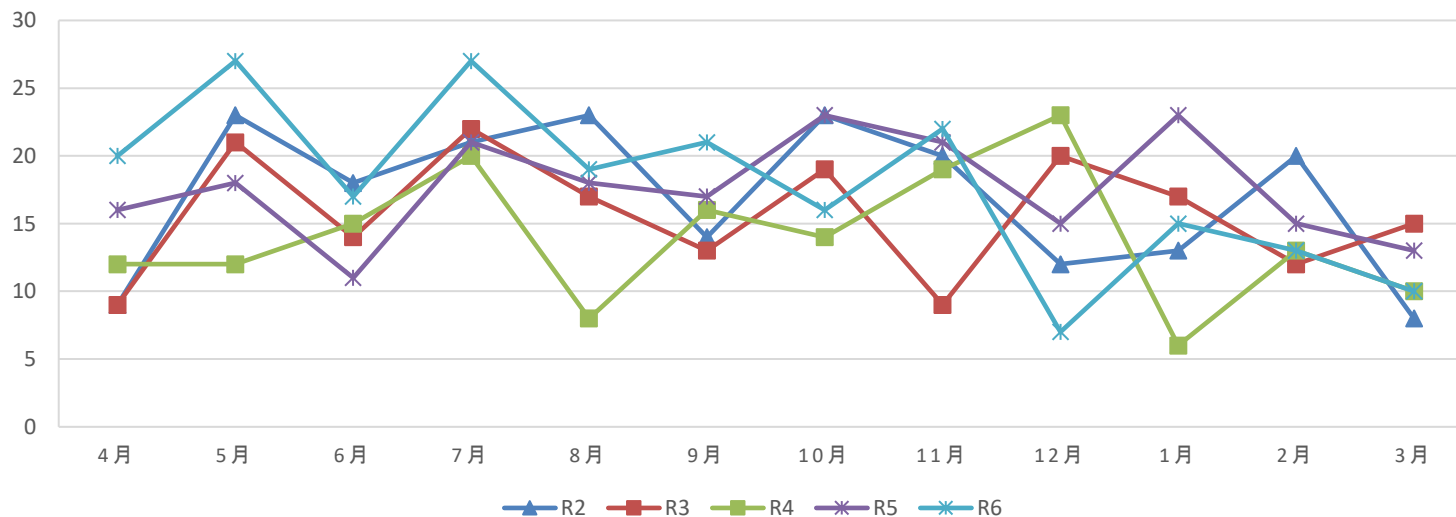
(件)

	R2	R3	R4	R5	R6
2つ目の当番病院でコンサル	0	3	2	1	0
2つ目の当番病院に受診	0	1	0	2	1
2つ目の当番病院への連絡なし	0	3	2	1	1
2つ目の当番病院も別ケース対応中	0	0	0	0	2
合 計	0	7	4	4	4

(3) 月別システム利用件数

(件)

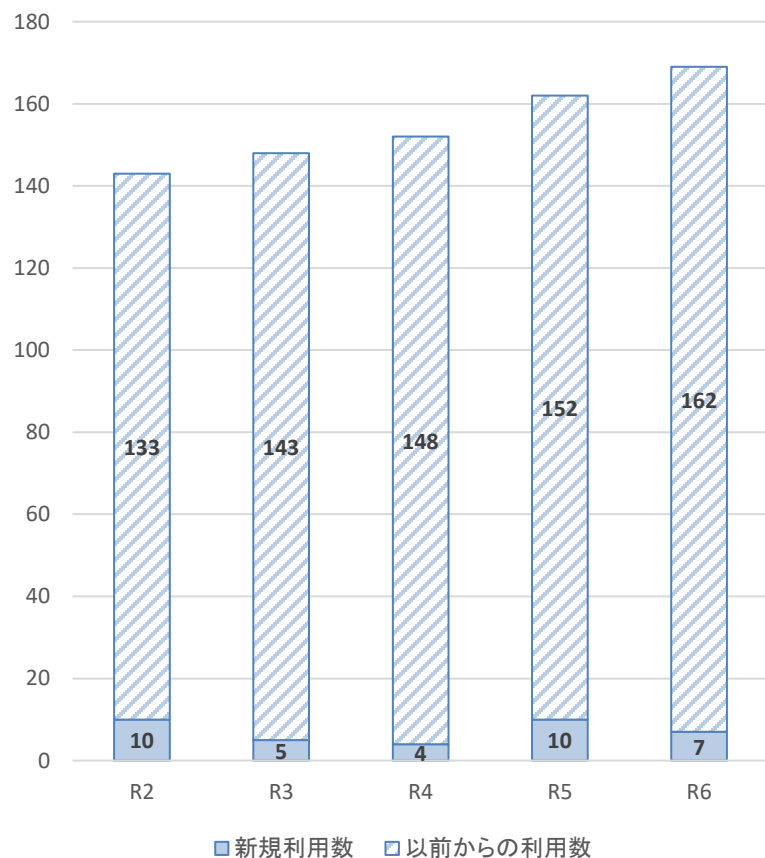
	R2	R3	R4	R5	R6
4月	9	9	12	16	20
5月	23	21	12	18	27
6月	18	14	15	11	17
7月	21	22	20	21	27
8月	23	17	8	18	19
9月	14	13	16	17	21
10月	23	19	14	23	16
11月	20	9	19	21	22
12月	12	20	23	15	7
1月	13	17	6	23	15
2月	20	12	13	15	13
3月	8	15	10	13	10
合計	204	188	168	211	214



2. 二次救急医療機関等・合併症支援病院の状況

(1) 二次救急医療機関等のシステム利用医療機関

【システム利用経験ありの医療機関数】(累計)



【年度別利用回数】

(件)

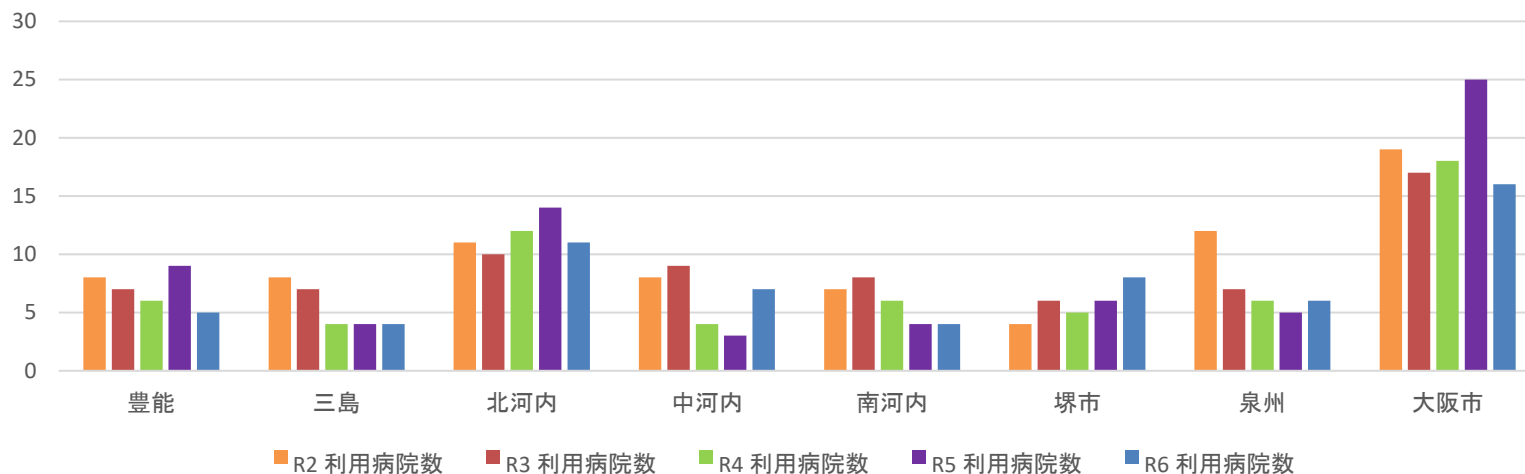
利用回数	R2	R3	R4	R5	R6
1回	44	30	30	39	25
2回	12	21	12	11	18
3回	9	4	4	4	4
4回	5	8	5	5	2
5回	4	4	2		3
6回	3		1	3	
7回	1		3		1
8回	1	2	1	2	3
9回				1	
10回		1	1		
11回		1	1	1	3
12回				1	
13回					
14回			1		
15回		1		2	
16回	1				1
17回				1	
18回					
19回					
20回	1				
37回					1

(2) 二次救急医療機関等のシステム利用医療機関数(二次医療圏別)

	R2			R3			R4			R5			R6		
	利用 病院数	圏域 病院数	利用 割合	利用 病院数	圏域 病院数	利用 割合	利用 病院数	圏域 病院数	利用 割合	利用 病院数	圏域 病院数	利用 割合	利用 病院数	圏域 病院数	利用 割合
豊能	8	21	38%	7	21	33%	6	21	29%	9	22	41%	5	22	23%
三島	8	19	42%	7	19	37%	4	18	22%	4	17	24%	4	18	22%
北河内	11	36	31%	10	38	26%	12	39	31%	14	40	35%	11	40	28%
中河内	8	17	47%	9	17	53%	4	17	24%	3	17	18%	7	18	39%
南河内	7	19	37%	8	20	40%	6	20	30%	4	19	21%	4	19	21%
堺市	4	21	19%	6	21	29%	5	21	24%	6	21	29%	8	21	38%
泉州	12	24	50%	7	23	30%	6	23	26%	5	22	23%	6	23	26%
大阪市	19	93	20%	17	93	18%	18	93	19%	25	91	27%	16	91	18%
総計	77	250	31%	71	252	28%	61	252	24%	70	249	28%	61	252	24%

「利用病院数」: 非救急病院等を除く

「圏域病院数」: 救急告示病院数から精神科病院を除いた数

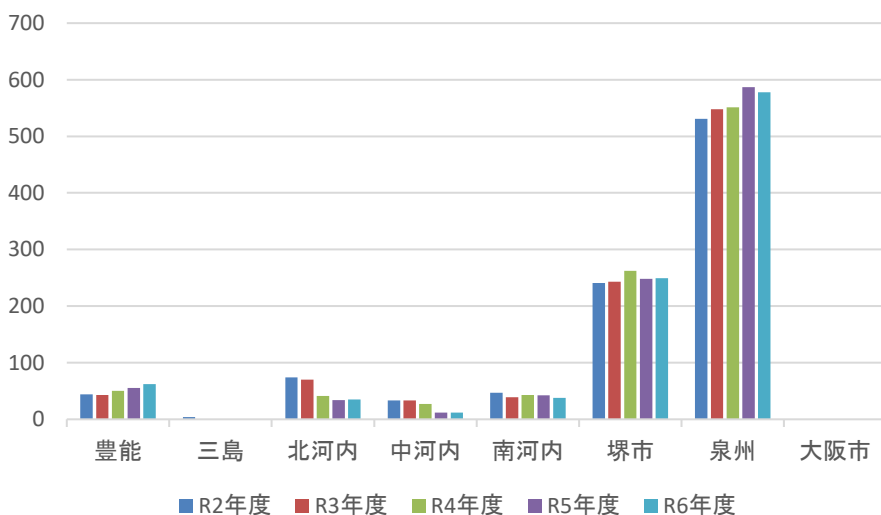


(3) 合併症支援病院対応状況

【輪番回数(二次医療圏別)】

(回)

圏域	R2	R3	R4	R5	R6
豊能 (3)	44	43	50	55	62
三島 (1)	4	0	0	0	0
北河内 (1)	74	70	41	34	35
中河内 (1)	33	33	27	12	12
南河内 (3)	47	39	43	42	38
堺市 (2)	241	243	262	248	249
泉州 (5)	531	548	551	587	578
大阪市 (0)	0	0	0	0	0
総計 (16)	974	976	974	978	974



【システム対応件数 (医療機関別)】

(回)

圏域	病院名	R2	R3	R4	R5	R6
豊能	さわ病院	5	4	1	5	10
	小曽根病院	5	2	4	1	5
	榎坂病院	1	1	1	6	8
三島	藍野花園病院	1	0	0	0	0
北河内	ねや川サナトリウム	6	3	1	2	7
	東香里病院	6	5	1	—	—
中河内	小阪病院	1	2	0	4	0
	国分病院	5	3	4	—	—
南河内	丹比荘病院	2	1	4	2	0
	結のぞみ病院	5	3	6	8	6
	青葉丘病院	4	0	—	—	—
	大阪さやま病院	1	0	0	0	0
堺市	阪南病院	67	66	57	80	71
	浅香山病院	3	2	1	1	2
泉州	浜寺病院	10	5	2	10	14
	久米田病院	30	26	35	39	37
	水間病院	5	3	2	1	2
	木島病院	34	39	33	39	37
	七山病院	13	23	16	13	15
合計		204	188	168	211	214

(4) 精神科病院受診(外来・入院)となった際の搬送元と搬送先(二次医療圏別)

n=118

R6		搬送先病院(合併症支援病院)								隣接区域への搬送		
		豊能 (3)	三島 (1)	北河内 (1)	中河内 (1)	南河内 (3)	大阪市 (0)	堺 (2)	泉州 (5)	総計	搬送数	割合
搬送元病院 (利用病院数)	豊能(5)	3		1		2		5	17	28	3	11%
	三島(4)							1	1	2	0	0%
	北河内(11)	4						4	6	14	0	0%
	中河内(7)			1		1		2	2	6	2	33%
	南河内(4)	1				1		1	7	10	9	90%
	大阪市(16)	4						4	6	14	8	57%
	堺市(8)	1				1		15	12	29	28	97%
	泉州(6)							2	13	15	15	100%
総計		13	0	2	0	5	0	34	64	118	65	55%

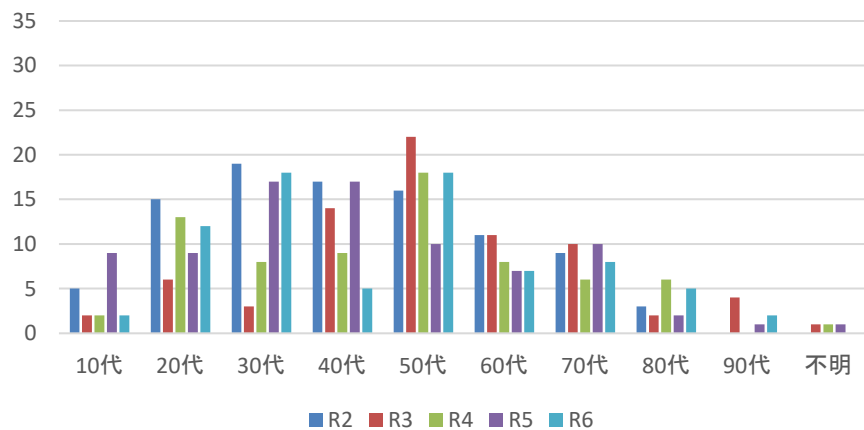
*網掛けは隣接区域

3. 患者の状況

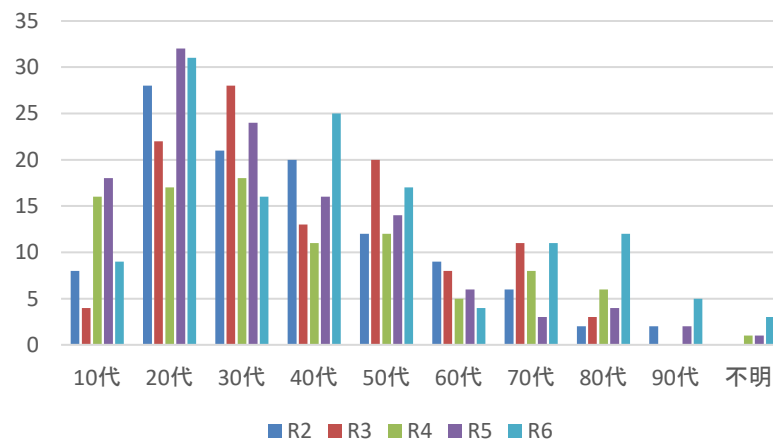
(1) 性別・年代別内訳

年代	R2				R3				R4				R5				R6			
	男性	女性	不明	合計	男性	女性	不明	合計	男性	女性	不明	合計	男性	女性	不明	合計	男性	女性	不明	合計
10代	5	8	0	13	2	4	0	6	2	16	0	18	9	18	0	27	2	9	0	11
20代	15	28	0	43	6	22	0	28	13	17	0	30	9	32	0	41	12	31	0	43
30代	19	21	0	40	3	28	0	31	8	18	1	27	17	24	0	41	18	16	0	34
40代	17	20	0	37	14	13	0	27	9	11	0	20	17	16	0	33	5	25	0	30
50代	16	12	0	28	22	20	1	43	18	12	0	30	10	14	0	24	18	17	0	35
60代	11	9	0	20	11	8	0	19	8	5	0	13	7	6	0	13	7	4	0	11
70代	9	6	0	15	10	11	0	21	6	8	0	14	10	3	0	13	8	11	0	19
80代	3	2	0	5	2	3	0	5	6	6	0	12	2	4	0	6	5	12	0	17
90代	0	2	0	2	4	0	0	4	0	0	0	0	1	2	0	3	2	5	0	7
不明	0	0	1	1	1	0	3	4	1	1	2	4	1	1	8	10	0	3	4	7
合計	95	108	1	204	75	109	4	188	71	94	3	168	83	120	8	211	77	133	4	214

年代別(男性)



年代別(女性)

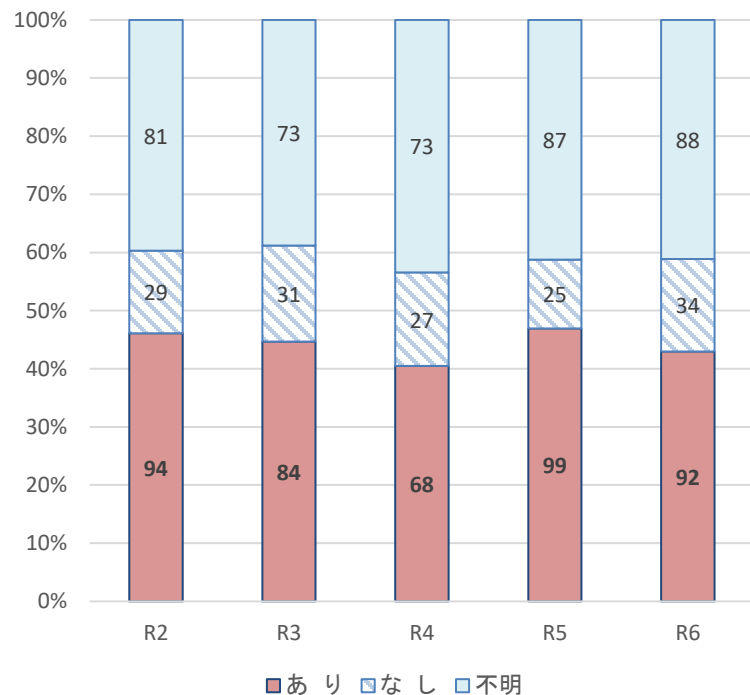


(2)精神科受診歴等と受診者の精神症状

<受診歴の有無>

(件)

	R2	R3	R4	R5	R6
あり	94	84	68	99	92
なし	29	31	27	25	34
不明	81	73	73	87	88
合計	204	188	168	211	214



<受診者の精神症状>

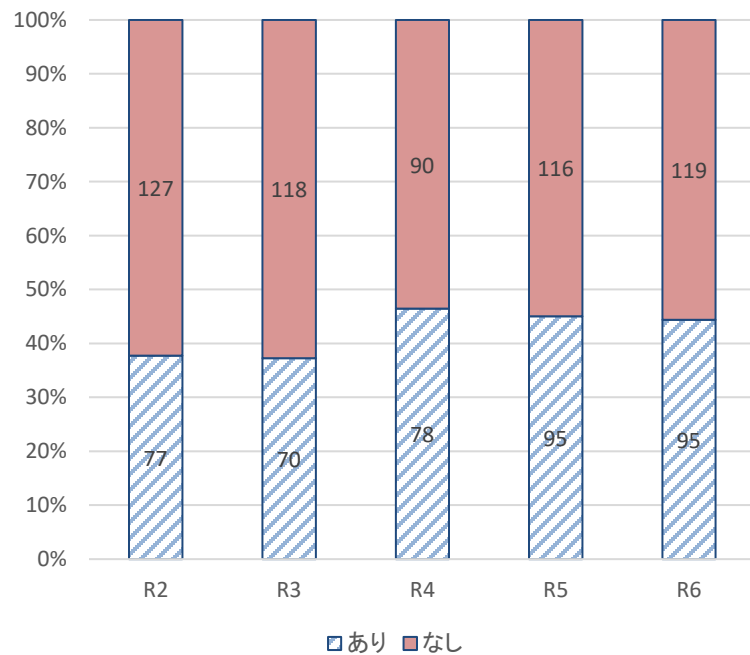
複数回答

	R2	R3	R4	R5	R6
意識障害	14	13	14	32	22
徘徊	3	2	4	1	2
けいれん	1	2	3	4	5
幻覚	19	23	15	13	10
妄想	14	21	12	8	14
昏迷	1	6	7	2	5
奇異行動	9	8	6	8	8
興奮	30	31	18	20	22
錯乱	8	3	7	7	4
そう	5	2	1	0	0
抑うつ	27	35	36	53	43
不安・焦燥	17	23	20	28	23
過換気	3	2	3	4	4
パニック発作	3	6	4	2	2
睡眠障害	7	11	13	11	11
過食	0	0	0	0	0
拒食	0	1	7	5	2
自殺企図	29	29	37	48	39
自殺念慮	34	32	32	55	53
大量服薬	17	34	18	45	32
自傷	8	7	13	12	10
暴力	7	5	1	5	5
器物破壊	0	0	0	0	1
薬切	2	0	0	0	0
副作用	4	0	1	1	1
その他	8	3	2	7	12

(3) 自傷等の有無

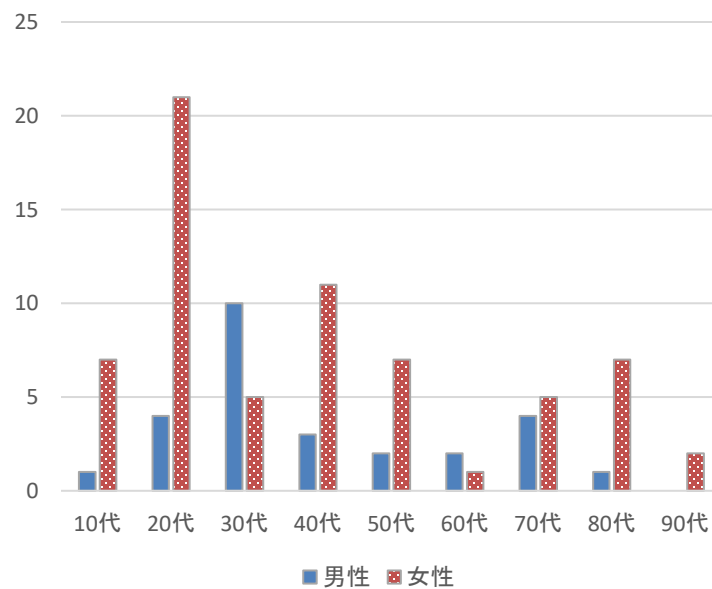
	R2	R3	R4	R5	R6
あり	77	70	78	95	95
なし	127	118	90	116	119
合計	204	188	168	211	214

年度別



「自傷等あり」性別・年代別内訳

n=95 男性:27 女性:67 不明:1



(4) 受診結果と入院形態

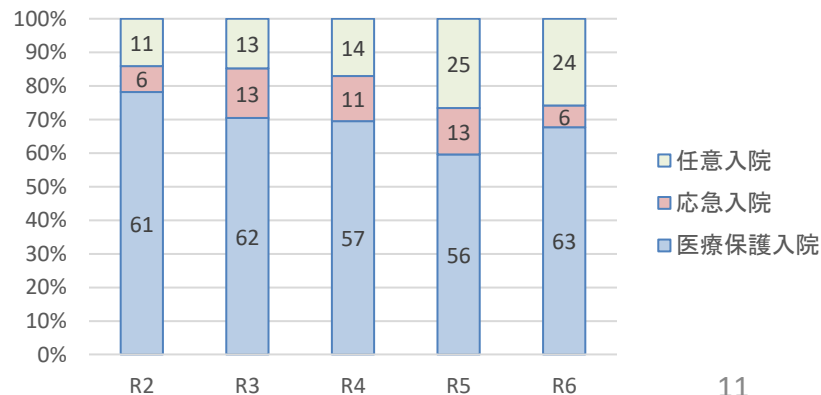
〈受診時の精神疾患分類〉

(件)

病名	R2	R3	R4	R5	R6
F0 症状性を含む器質性精神障害	5	4	6	5	12
F1 精神作用物質使用による精神及び行動の障害	18	8	13	9	11
F2 統合失調症、統合失調型障害および妄想性障害	19	23	17	11	6
F3 気分(感情)障害	37	42	39	68	56
F4 神経症性障害	10	11	4	10	10
F5 生理的障害等	1	0	1	0	0
F6 成人のパーソナリティおよび行動の障害	1	5	1	5	0
F7 知的障害	1	3	5	1	1
F8 心理的発達の障害	0	3		2	4
その他	3	10	4	6	18
合計	95	109	90	117	118

〈受診後の入院形態〉

	R2	R3	R4	R5	R6
医療保護入院	61	62	57	56	63
応急入院	6	13	11	13	6
任意入院	11	13	14	25	24
合計	78	88	82	94	93

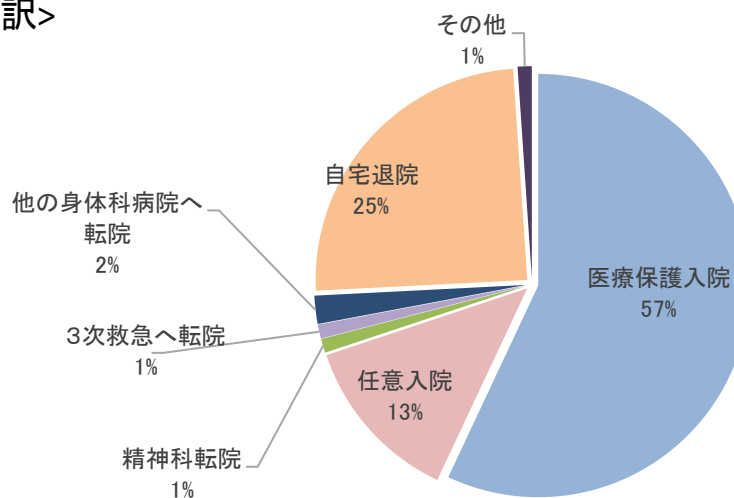


(5)入院一週間後の転帰の状況

(件)

	R2	R3	R4	R5	R6
医療保護入院	40	56	46	43	53
任意入院	6	6	7	10	12
精神科転院	2	0	0	0	1
3次救急へ転院	0	3	1	0	1
搬送元病院へもどし転院	3	3	2	1	0
元の通院先に転院	0	0	0	1	0
他の身体科病院へ転院	1	0	1	0	2
自宅退院	26	19	25	36	23
死亡	0	1	0	0	0
その他	0	0	0	3	1
合 計	78	88	82	94	93

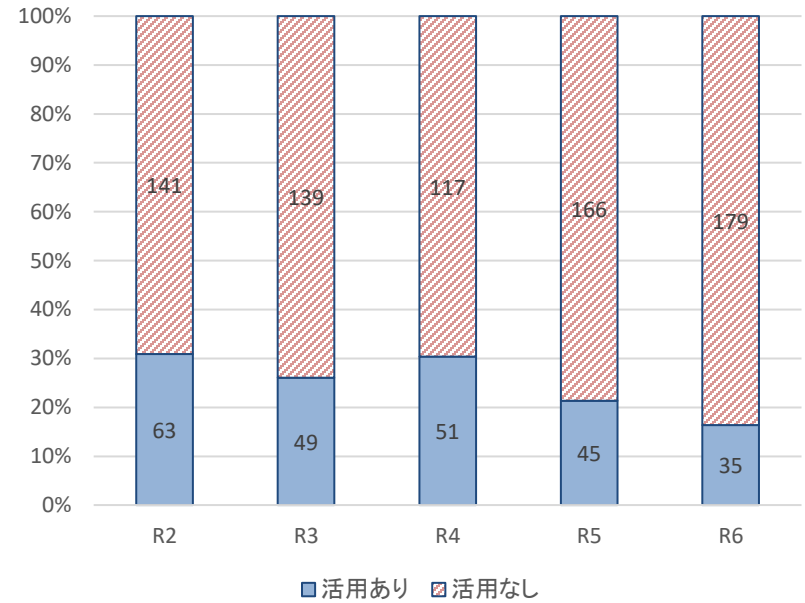
<R6 転帰内訳>



4 システム運用状況

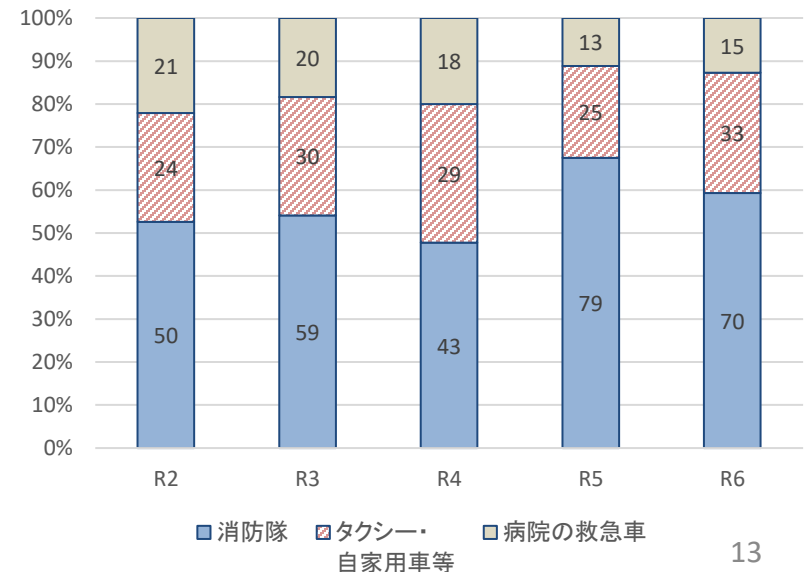
(1) 一般科医のサポート活用状況

	R2	R3	R4	R5	R6
活用あり	63	49	51	45	35
活用なし	141	139	117	166	179
合計	204	188	168	211	214



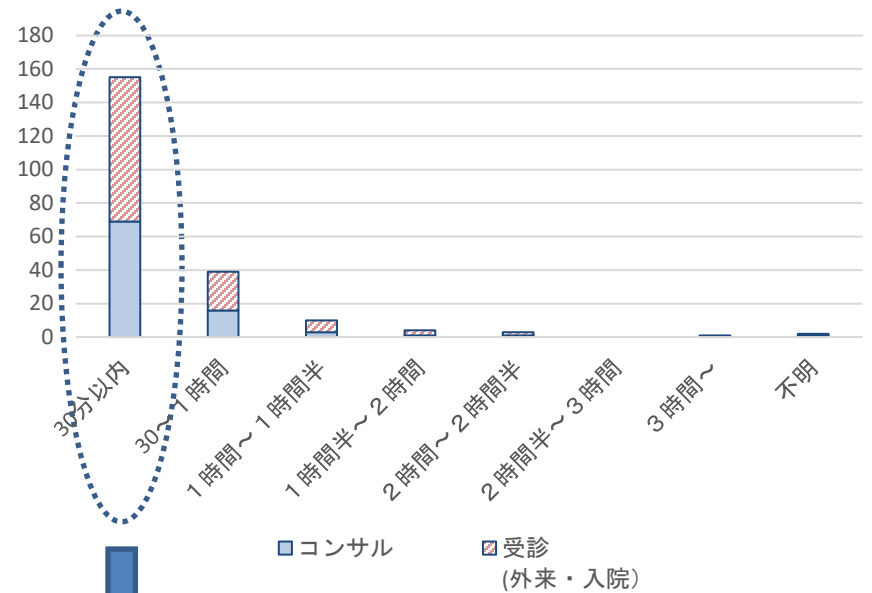
(2) 搬送方法

	R2	R3	R4	R5	R6
消防隊	50	59	43	79	70
タクシー・ 自家用車等	24	30	29	25	33
病院の救急車	21	20	18	13	15
合計	95	109	90	117	118



(3) 依頼から受入れ可否を伝えるまでの時間

所要時間	コンサル	受診 (外来・入院)	小計	
5分以内	15	14	29	155
5～10分	17	22	39	
10～15分	12	9	21	
15～20分	8	17	25	
20～30分	17	24	41	
30～1時間	16	23	39	
1時間～1時間半	3	7	10	
1時間半～2時間	1	3	4	
2時間～2時間半	1	2	3	
2時間半～3時間				
3時間～		1	1	
不明	1	1	2	
総計	91	123	214	



30分以内の内訳(再掲) n=155

