

関西国際空港の存在・運用に係る

# 環境監視結果報告書

[平成22年 7月分]

平成22年 8月

関西国際空港株式会社  
関西国際空港用地造成株式会社

## 目 次

1 監視結果の概要	1
2 監視結果	4
(1) 騒音	5
(2) 大気質・気象	20
〔資料〕 測定点配置図	37
〔資料〕 管理目標	41
〔資料〕 環境基準等	42

注) 本報告書のデータは速報値である。

# 1 監視結果の概要

## 1.1 環境監視の実施状況

環境監視計画に基づく平成22年7月の環境監視については、次表の実施日に記載のある項目について実施した。

監視項目	測定・調査項目	調査範囲	調査点	調査頻度	実施期間	実施日 (7月分)
騒音	航空機騒音	大阪湾沿岸地域 及び飛行経路周辺地域	11地点	常時測定	将来に わたり 実施	常時観測
			10数地点	年1回程度		6～12日 14～20日
	飛行経路・高度		数箇所		運用開始 3年後まで	—
低周波音	航空機の低周波音	大阪湾沿岸地域	数地点			—
大気質・ 気象	窒素酸化物(二酸化窒素、一酸化窒素)、二酸化硫黄、浮遊粒子状物質、光化学オキシダント、炭化水素(メタン、非メタン)、風向・風速	空港島対岸部	1地点	連続測定	運用最大時の3年後まで	常時観測
	窒素酸化物(二酸化窒素、一酸化窒素) 浮遊粒子状物質、風向・風速		2地点			
水質	透明度、水温、塩分、pH、DO、COD、T-N、T-P、クロロフィルa、SS	空港島周辺海域	4点	年4回(四季)	運用開始 3年後まで	—
		内部水面海域	3点			
底質	泥温、粒度組成、強熱減量、pH、COD、硫化物、T-N、T-P	空港島周辺海域	4点	年2回 (夏季、冬季)	運用開始 3年後まで	—
		内部水面海域	3点	年4回(四季)		
海域生物	植物プランクトン	内部水面海域	2点	年4回(四季)	運用開始 3年後まで	—
	動物プランクトン					
	底生生物	空港島周辺海域	4点			
		内部水面海域	3点			
漁業生物	空港島周辺海域	4点	年3回 (春季、 夏季、秋季)	—		

## 1.2 工事の実施状況

平成22年7月における、供用区域を除く工事の実施状況は、図のとおりである。

## 1.3 監視結果の概要

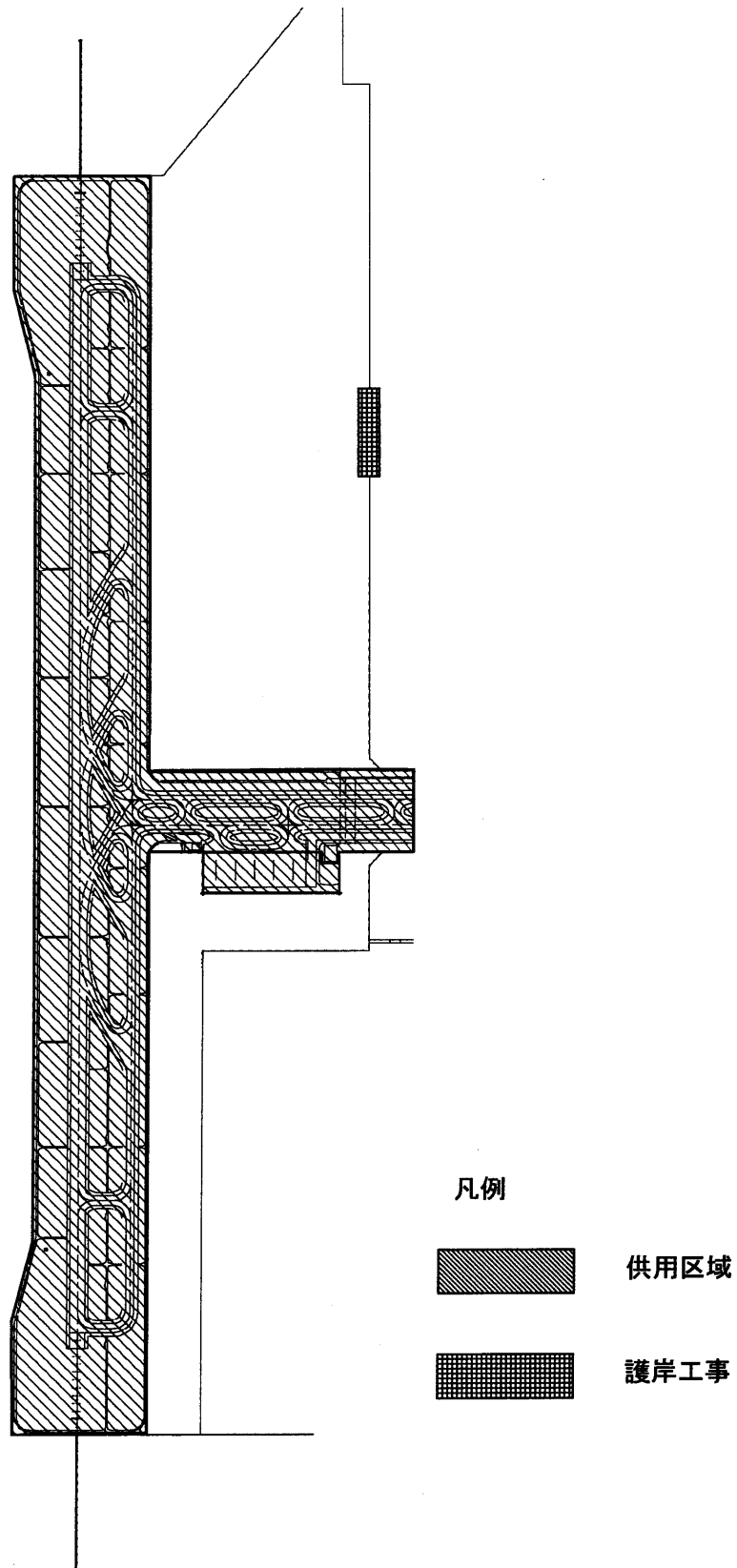
### (1) 騒音

泉大津市、泉佐野市、岬町、貝塚市、大阪市、和歌山市、日高町、淡路市、洲本市、南あわじ市の常時観測局における航空機騒音の測定結果は、すべての地点で環境基準値を下回っていた。

また、淡路市、洲本市、南あわじ市の定期調査地点における航空機騒音の測定結果は、すべての地点で環境基準値を下回っていた。

### (2) 大気質

佐野中学校局（羽倉崎）における二酸化硫黄、また、C局（りんくう南浜）、L-2局（箱作）、佐野中学校局（羽倉崎）における二酸化窒素、浮遊粒子状物質は、いずれも管理目標を満足し、環境基準値を下回っていた。



2期空港島建設工事概要図 (平成 22 年 7 月分)

## 2 監視結果

## 航空機騒音測定結果総括表 [平成22年 7月分]

NO.	測定地点	WECPNL			
		平均値	最大値	最小値	測定日数
○①	泉大津市汐見町	< 50	53	< 50	31
○②	泉佐野市りんくう往来南	< 50	55		31
○③	岬町多奈川小島	56	60	< 50	31
○⑧	貝塚市二色3丁目	< 50	54		31
○⑭	大阪市住之江区南港北	< 50	< 50		31
W①	和歌山市大川	54	58	< 50	31
W③	日高町大字高家	< 50	< 50		31
H②	淡路市岩屋	53	57	< 50	31
H③	洲本市中川原	< 50	52	< 50	31
H④	洲本市由良町由良				7
H⑤	南あわじ市福良	< 50	50	< 50	31
H⑦	淡路市釜口	< 50	53	< 50	31
H⑧	淡路市郡家	< 50	< 50	< 50	7
H⑩	洲本市五色町都志大日	< 50	< 50		7
H⑬	南あわじ市榎列	< 50	< 50	< 50	7
H⑭	南あわじ市沼島	< 50	50		7

注) 表中の空白は、暗騒音より10dB以上のピークレベルが検出できなかったことを示す。

## 騒音様式第2号

## 航空機騒音測定結果 [平成22年 7月分]

測定地点 No. 〇〇① 泉大津市 汐見町		WECPNL	パワー 平均値 (dB)	測定機数					合計	加重 合計	離着陸機数	備考
				00:00 ～ 07:00	07:00 ～ 19:00	19:00 ～ 22:00	22:00 ～ 24:00					
日 別 値	1 (木)	53	63	0	5	1	4	10	48	310 [日平均速報値]		
	2 (金)	< 50	58	0	4	4	1	9	26			
	3 (土)	52	64	0	5	1	2	8	28			
	4 (日)	< 50	58	2	3	3	0	8	32			
	5 (月)	< 50	59	0	5	2	3	10	41			
	6 (火)	< 50	60	0	7	3	2	12	36			
	7 (水)	< 50	59	0	4	0	0	4	4			
	8 (木)	< 50	63	0	0	0	1	1	10			
	9 (金)	< 50	58	0	1	5	2	8	36			
	10 (土)	< 50	58	0	6	4	0	10	18			
	11 (日)	< 50	58	1	0	0	0	1	10			
	12 (月)	< 50	64	0	1	0	1	2	11			
	13 (火)	51	66	0	2	1	1	4	15			
	14 (水)	50	63	0	3	1	2	6	26			
	15 (木)	< 50	61	0	2	0	2	4	22			
	16 (金)	< 50	60	0	4	0	0	4	4			
	17 (土)	< 50	58	0	6	2	0	8	12			
	18 (日)	< 50	57	1	3	0	2	6	33			
	19 (月)	< 50	58	0	4	2	0	6	10			
	20 (火)	< 50	60	1	0	0	2	3	30			
	21 (水)	< 50	58	1	0	0	1	2	20			
	22 (木)	< 50	62	0	2	1	2	5	25			
	23 (金)	< 50	59	0	3	2	0	5	9			
	24 (土)	< 50	58	0	8	2	1	11	24			
	25 (日)	< 50	61	1	4	0	1	6	24			
	26 (月)	< 50	56	0	0	0	1	1	10			
	27 (火)	52	62	2	0	1	2	5	43			
	28 (水)	53	61	0	2	8	6	16	86			
	29 (木)	53	64	0	1	1	3	5	34			
	30 (金)	53	64	1	2	0	3	6	42			
	31 (土)	< 50	59	0	11	3	1	15	30			
WECPNL	最大値	53										
	最小値	< 50										
	平均値	< 50										



騒音様式第2号

航空機騒音測定結果 [平成22年 7月分]

測定地点		WECPNL	パワー 平均値 (dB)	測定機数						離着陸機数	備考
No. 〇②	泉佐野市 りんくう往来南			00:00 ～ 07:00	07:00 ～ 19:00	19:00 ～ 22:00	22:00 ～ 24:00	合計	加重 合計		
日 別 値	1 (木)	< 50	64	1	1	0	0	2	11	310 [日平均速報値]	日別値が空白 のものは、暗 騒音より10dB 以上のピーク レベルが検出 できなかった ことを示す。
	2 (金)	50	60	5	1	0	0	6	51		
	3 (土)	55	64	0	0	4	4	8	52		
	4 (日)	55	63	7	5	0	0	12	75		
	5 (月)										
	6 (火)	< 50	61	3	1	0	0	4	31		
	7 (水)	< 50	60	1	1	1	3	6	44		
	8 (木)	< 50	57	0	0	0	1	1	10		
	9 (金)	54	63	2	1	3	4	10	70		
	10 (土)	< 50	62	0	1	0	2	3	21		
	11 (日)	< 50	61	1	1	0	0	2	11		
	12 (月)	52	65	0	1	0	2	3	21		
	13 (火)	54	63	4	1	0	3	8	71		
	14 (水)	< 50	63	0	1	0	2	3	21		
	15 (木)	< 50	63	0	1	0	0	1	1		
	16 (金)	< 50	60	2	0	0	1	3	30		
	17 (土)	< 50	65	0	2	0	0	2	2		
	18 (日)	53	66	2	1	0	1	4	31		
	19 (月)	50	67	0	1	0	1	2	11		
	20 (火)	< 50	59	3	0	0	0	3	30		
	21 (水)	< 50	59	0	0	2	2	4	26		
	22 (木)	50	61	0	2	2	3	7	38		
	23 (金)	50	60	5	0	0	1	6	60		
	24 (土)	< 50	66	0	4	1	0	5	7		
	25 (日)	< 50	58	1	0	1	0	2	13		
	26 (月)	< 50	56	1	0	0	0	1	10		
	27 (火)	< 50	59	1	0	0	2	3	30		
	28 (水)	< 50	58	0	0	1	2	3	23		
	29 (木)	< 50	59	0	0	0	1	1	10		
	30 (金)	< 50	63	0	1	0	0	1	1		
	31 (土)	< 50	61	0	2	1	1	4	15		
WECPNL	最大値	55									
	最小値										
	平均値	< 50									

## 航空機騒音測定結果 [平成22年 7月分]

測定地点 No. 〇③ 岬 町 多奈川小島		WECPNL	ハワ- 平均値 (dB)	測定機数				合計	加重 合計	離着陸機数	備考
				00:00 ~ 07:00	07:00 ~ 19:00	19:00 ~ 22:00	22:00 ~ 24:00				
日 別 値	1 (木)	54	62	2	34	5	0	41	69	310 [日平均速報値]	
	2 (金)	59	63	6	56	7	6	75	197		
	3 (土)	55	62	5	10	6	1	22	88		
	4 (日)	58	63	1	36	21	8	66	189		
	5 (月)	55	61	5	37	9	0	51	114		
	6 (火)	55	61	7	37	5	0	49	122		
	7 (水)	60	62	5	51	31	9	96	284		
	8 (木)	57	61	9	54	5	2	70	179		
	9 (金)	59	63	7	52	10	5	74	202		
	10 (土)	58	63	9	47	2	3	61	173		
	11 (日)	56	63	8	11	0	0	19	91		
	12 (月)	53	63	0	20	6	2	28	58		
	13 (火)	52	62	3	19	2	0	24	55		
	14 (水)	< 50	60	0	6	1	1	8	19		
	15 (木)	54	62	1	35	5	1	42	70		
	16 (金)	59	62	4	54	27	11	96	285		
	17 (土)	56	61	7	36	7	2	52	147		
	18 (日)	57	63	2	23	9	5	39	120		
	19 (月)	54	64	2	9	1	2	14	52		
	20 (火)	58	64	10	9	5	0	24	124		
	21 (水)	54	61	2	1	5	5	13	86		
	22 (木)	58	67	3	2	7	1	13	63		
	23 (金)	59	65	4	1	7	5	17	112		
	24 (土)	< 50	60	1	0	6	1	8	38		
	25 (日)	52	61	3	0	5	2	10	65		
	26 (月)	< 50	63	0	0	1	1	2	13		
	27 (火)	< 50	65	0	0	2	0	2	6		
	28 (水)	50	60	1	1	6	2	10	49		
	29 (木)	< 50	64	0	2	2	0	4	8		
	30 (金)	53	63	2	0	4	2	8	52		
	31 (土)	50	63	1	1	5	0	7	26		
WECPNL	最大値	60									
	最小値	< 50									
	平均値	56									

## 騒音様式第2号

## 航空機騒音測定結果 [平成22年 7月分]

測定地点 No. 〇⑧ 貝塚市 二色3丁目		WECPNL	パワー 平均値 (dB)	測定機数				合計	加重 合計	離着陸機数	備考	
				00:00 ～ 07:00	07:00 ～ 19:00	19:00 ～ 22:00	22:00 ～ 24:00					
日 別 値	1 (木)	< 50	56	1	3	1	1	6	26	310 [日平均速報値]		
	2 (金)	53	58	8	5	1	8	22	168			
	3 (土)	50	61	0	1	1	3	5	34			
	4 (日)	51	58	2	6	5	6	19	101			
	5 (月)	< 50	58	3	4	1	2	10	57			
	6 (火)	50	59	6	0	0	1	7	70			
	7 (水)	52	58	1	6	9	7	23	113			
	8 (木)	< 50	57	0	7	1	1	9	20			
	9 (金)	54	59	6	1	4	11	22	183			
	10 (土)	< 50	58	1	7	0	3	11	47			
	11 (日)	< 50	58	4	1	0	0	5	41			
	12 (月)											
	13 (火)	53	61	5	2	0	3	10	82			
	14 (水)	54	60	9	1	0	4	14	131			
	15 (木)	< 50	58	3	3	0	3	9	63			
	16 (金)	53	58	7	2	6	7	22	160			
	17 (土)	< 50	56	0	1	0	3	4	31			
	18 (日)	51	59	3	1	0	5	9	81			
	19 (月)	< 50	56	2	0	1	3	6	53			
	20 (火)	< 50	57	4	1	0	0	5	41			
	21 (水)	< 50	58	0	0	0	6	6	60			
	22 (木)	< 50	63	0	3	0	1	4	13			
	23 (金)	52	57	4	0	1	9	14	133			
	24 (土)	< 50	58	0	0	0	2	2	20			
	25 (日)	< 50	56	3	1	0	4	8	71			
	26 (月)	< 50	55	2	0	0	0	2	20			
	27 (火)	< 50	60	0	0	0	1	1	10			
	28 (水)											
	29 (木)											
	30 (金)	51	62	4	2	0	0	6	42			
	31 (土)	< 50	61	1	3	0	0	4	13			
WECPNL	最大値	54										
	最小値											
	平均値	< 50										

日別値が空白のものは、暗騒音より10dB以上のピークレベルが検出できなかったことを示す。

## 騒音様式第2号

## 航空機騒音測定結果 [平成22年 7月分]

測定地点		WECPNL	パワー 平均値 (dB)	測定機数						離着陸機数	備考
No. 〇④ 大阪市 住之江区南港北	00:00 ～ 07:00			07:00 ～ 19:00	19:00 ～ 22:00	22:00 ～ 24:00	合計	加重 合計			
日 別 値	1 (木)	< 50	56	0	2	0	0	2	2	310 [日平均速報値]	
	2 (金)	< 50	54	0	3	0	0	3	3		
	3 (土)	< 50	55	0	1	0	0	1	1		
	4 (日)	< 50	56	0	4	0	0	4	4		
	5 (月)	< 50	54	0	1	0	0	1	1		
	6 (火)	< 50	54	0	2	0	0	2	2		
	7 (水)	< 50	54	0	2	0	0	2	2		
	8 (木)	< 50	58	0	3	1	0	4	6		
	9 (金)	< 50	55	0	3	1	0	4	6		
	10 (土)	< 50	53	0	4	0	0	4	4		
	11 (日)	< 50	53	0	8	0	0	8	8		
	12 (月)										
	13 (火)	< 50	55	0	2	1	0	3	5		
	14 (水)	< 50	56	0	1	0	0	1	1		
	15 (木)	< 50	59	0	2	0	0	2	2		
	16 (金)	< 50	55	0	3	0	0	3	3		
	17 (土)	< 50	56	0	2	1	0	3	5		
	18 (日)	< 50	54	0	4	0	0	4	4		
	19 (月)	< 50	54	0	4	0	0	4	4		
	20 (火)										
	21 (水)	< 50	53	0	3	0	0	3	3		
	22 (木)										
	23 (金)										
	24 (土)	< 50	52	0	3	0	0	3	3		
	25 (日)	< 50	53	0	5	0	0	5	5		
	26 (月)	< 50	57	0	1	0	0	1	1		
	27 (火)	< 50	54	0	1	0	0	1	1		
	28 (水)	< 50	57	0	2	1	0	3	5		
	29 (木)	< 50	54	0	0	3	0	3	9		
	30 (金)										
	31 (土)										
WECPNL	最大値	< 50									
	最小値										
	平均値	< 50									

日別値が空白のものは、暗騒音より10dB以上のピークレベルが検出できなかったことを示す。

航空機騒音測定結果 [平成22年 7月分]

測定地点		WECPNL	パワー 平均値 (dB)	測定機数				合計	加重 合計	離着陸機数	備考
No. W①	和歌山市 大川			00:00 ～ 07:00	07:00 ～ 19:00	19:00 ～ 22:00	22:00 ～ 24:00				
日 別 値	1 (木)	53	58	6	53	5	1	65	138	310 [日平均速報値]	
	2 (金)	57	60	9	65	4	8	86	247		
	3 (土)	52	59	5	23	5	0	33	88		
	4 (日)	55	59	1	38	25	10	74	223		
	5 (月)	52	59	5	35	8	0	48	109		
	6 (火)	53	58	9	40	6	1	56	158		
	7 (水)	58	60	6	65	39	9	119	332		
	8 (木)	55	59	10	63	6	4	83	221		
	9 (金)	56	60	9	67	9	3	88	214		
	10 (土)	55	59	9	76	4	3	92	208		
	11 (日)	53	61	8	13	0	0	21	93		
	12 (月)	51	59	0	24	6	4	34	82		
	13 (火)	50	58	4	35	1	0	40	78		
	14 (水)	< 50	61	0	9	5	0	14	24		
	15 (木)	52	60	1	39	5	1	46	74		
	16 (金)	58	59	7	54	31	12	104	337		
	17 (土)	54	58	8	33	6	3	50	161		
	18 (日)	55	60	8	27	8	4	47	171		
	19 (月)	54	60	3	30	5	6	44	135		
	20 (火)	56	60	12	14	5	3	34	179		
	21 (水)	54	60	3	8	5	6	22	113		
	22 (木)	55	64	3	3	5	2	13	68		
	23 (金)	54	60	3	2	6	7	18	120		
	24 (土)	< 50	57	1	0	7	2	10	51		
	25 (日)	50	58	2	0	8	3	13	74		
	26 (月)	< 50	59	1	0	6	2	9	48		
	27 (火)	< 50	57	1	0	7	1	9	41		
	28 (水)	< 50	59	0	0	6	3	9	48		
	29 (木)	53	62	3	4	5	1	13	59		
	30 (金)	51	59	3	0	8	2	13	74		
	31 (土)	51	63	0	1	7	1	9	32		
WECPNL	最大値	58									
	最小値	< 50									
	平均値	54									

航空機騒音測定結果 [平成22年 7月分]

測定地点		WECPNL	ハワ- 平均値 (dB)	測定機数				合計	加重 合計	離着陸機数	備考	
No. W③	日高町 大字高家			00:00 ~ 07:00	07:00 ~ 19:00	19:00 ~ 22:00	22:00 ~ 24:00					
日 別 値	1 (木)	< 50	59	1	5	2	0	8	21	310 [日平均速報値]	日別値が空白 のものは、暗 騒音より10dB 以上のピーク レベルが検出 できなかった ことを示す。	
	2 (金)	< 50	55	1	4	3	1	9	33			
	3 (土)	< 50	54	1	0	1	0	2	13			
	4 (日)	< 50	54	0	5	1	0	6	8			
	5 (月)	< 50	52	0	0	2	1	3	16			
	6 (火)	< 50	55	1	3	2	0	6	19			
	7 (水)	< 50	58	2	1	0	0	3	21			
	8 (木)	< 50	56	0	1	3	1	5	20			
	9 (金)	< 50	59	1	0	4	2	7	42			
	10 (土)	< 50	58	1	1	2	1	5	27			
	11 (日)											
	12 (月)	< 50	56	0	4	4	3	11	46			
	13 (火)	< 50	57	1	3	0	1	5	23			
	14 (水)	< 50	58	1	2	0	0	3	12			
	15 (木)	< 50	56	1	4	3	1	9	33			
	16 (金)	< 50	59	1	1	0	1	3	21			
	17 (土)	< 50	56	2	2	1	1	6	35			
	18 (日)	< 50	55	0	3	3	2	8	32			
	19 (月)	< 50	56	0	5	2	1	8	21			
	20 (火)	< 50	54	2	1	5	3	11	66			
	21 (水)	< 50	56	2	1	3	2	8	50			
	22 (木)	< 50	55	1	3	5	2	11	48			
	23 (金)	< 50	57	0	1	3	2	6	30			
	24 (土)	< 50	57	1	3	4	2	10	45			
	25 (日)	< 50	54	0	5	4	3	12	47			
	26 (月)	< 50	56	0	1	4	2	7	33			
	27 (火)	< 50	58	0	0	4	1	5	22			
	28 (水)	< 50	59	0	2	0	1	3	12			
	29 (木)	< 50	54	0	3	3	4	10	52			
	30 (金)	< 50	56	0	4	0	1	5	14			
	31 (土)	< 50	59	0	5	2	2	9	31			
WECPNL	最大値	< 50										
	最小値											
	平均値	< 50										

航空機騒音測定結果 [平成22年 7月分]

測定地点 No. H② 淡路市 岩屋		WECPNL	パワー 平均値 (dB)	測定機数				合計	加重 合計	離着陸機数	備考
				00:00 ～ 07:00	07:00 ～ 19:00	19:00 ～ 22:00	22:00 ～ 24:00				
日 別 値	1 (木)	54	60	2	13	0	7	22	103	310 [日平均速報値]	
	2 (金)	55	61	6	12	1	5	24	125		
	3 (土)	53	62	2	8	0	4	14	68		
	4 (日)	51	61	3	6	1	2	12	59		
	5 (月)	51	60	1	8	0	4	13	58		
	6 (火)	54	60	3	3	0	8	14	113		
	7 (水)	55	61	5	19	1	5	30	122		
	8 (木)	55	63	3	10	1	4	18	83		
	9 (金)	53	60	4	11	0	5	20	101		
	10 (土)	53	61	4	11	0	2	17	71		
	11 (日)	55	62	3	2	1	5	11	85		
	12 (月)	< 50	57	0	5	0	2	7	25		
	13 (火)	50	59	4	10	7	0	21	71		
	14 (水)	54	60	6	14	1	4	25	117		
	15 (木)	54	62	4	14	1	3	22	87		
	16 (金)	53	61	4	18	2	2	26	84		
	17 (土)	54	61	5	16	1	3	25	99		
	18 (日)	53	61	4	14	2	3	23	90		
	19 (月)	51	59	2	7	1	4	14	70		
	20 (火)	55	60	5	13	0	7	25	133		
	21 (水)	54	62	4	6	0	5	15	96		
	22 (木)	54	62	4	9	1	4	18	92		
	23 (金)	52	60	5	7	0	2	14	77		
	24 (土)	52	60	5	6	1	2	14	79		
	25 (日)	53	61	5	5	0	3	13	85		
	26 (月)	50	61	1	8	0	2	11	38		
	27 (火)	55	61	3	3	2	9	17	129		
	28 (水)	57	63	4	7	0	6	17	107		
	29 (木)	55	62	6	4	1	4	15	107		
	30 (金)	< 50	59	2	1	0	3	6	51		
	31 (土)	53	61	4	7	0	4	15	87		
WECPNL	最大値	57									
	最小値	< 50									
	平均値	53									





騒音様式第2号

航空機騒音測定結果 [平成22年 7月分]

測定地点		WECPNL	パワー 平均値 (dB)	測定機数					離着陸機数	備考
No. H④	洲本市 由良町由良			00:00 ~ 07:00	07:00 ~ 19:00	19:00 ~ 22:00	22:00 ~ 24:00	合計		
日 別 値	14 (水)								310 [日平均速報値]	日別値が空白 のものは、暗 騒音より10dB 以上のピーク レベルが検出 できなかった ことを示す。
	15 (木)									
	16 (金)									
	17 (土)									
	18 (日)									
	19 (月)									
	20 (火)									
WECPNL	最大値									
	最小値									
	平均値									

## 航空機騒音測定結果 [平成22年 7月分]

測定地点		WECPNL	パワー 平均値 (dB)	測定機数						離着陸機数	備考
No. H⑤ 南あわじ市 福良				00:00 ～ 07:00	07:00 ～ 19:00	19:00 ～ 22:00	22:00 ～ 24:00	合計	加重 合計		
日 別 値	1 (木)	< 50	56	0	30	14	2	46	92	310 [日平均速報値]	
	2 (金)	< 50	54	0	15	16	0	31	63		
	3 (土)	< 50	55	0	45	13	0	58	84		
	4 (日)	< 50	55	2	27	0	0	29	47		
	5 (月)	< 50	55	0	28	14	0	42	70		
	6 (火)	< 50	55	0	39	15	0	54	84		
	7 (水)	< 50	56	0	12	0	0	12	12		
	8 (木)	< 50	55	0	24	17	0	41	75		
	9 (金)	< 50	55	0	11	12	0	23	47		
	10 (土)	< 50	55	0	3	15	0	18	48		
	11 (日)	< 50	60	0	6	4	0	10	18		
	12 (月)	50	58	0	33	13	2	48	92		
	13 (火)	< 50	54	0	25	5	0	30	40		
	14 (水)	< 50	55	0	22	12	0	34	58		
	15 (木)	< 50	54	2	27	14	0	43	89		
	16 (金)	< 50	57	0	16	1	0	17	19		
	17 (土)	< 50	57	0	14	3	0	17	23		
	18 (日)	< 50	57	0	29	9	0	38	56		
	19 (月)	< 50	56	0	24	11	1	36	67		
	20 (火)	< 50	56	0	30	15	0	45	75		
	21 (水)	< 50	56	0	35	5	0	40	50		
	22 (木)	< 50	56	0	30	11	0	41	63		
	23 (金)	< 50	57	0	25	4	3	32	67		
	24 (土)	< 50	56	0	16	6	1	23	44		
	25 (日)	< 50	57	0	17	6	1	24	45		
	26 (月)	< 50	56	0	12	10	0	22	42		
	27 (火)	< 50	57	0	9	13	3	25	78		
	28 (水)	< 50	60	0	6	0	0	6	6		
	29 (木)	< 50	57	0	6	8	5	19	80		
	30 (金)	< 50	56	0	5	14	1	20	57		
	31 (土)	< 50	59	0	2	12	0	14	38		
WECPNL	最大値	50									
	最小値	< 50									
	平均値	< 50									

## 航空機騒音測定結果 [平成22年 7月分]

測定地点		WECPNL	パワー 平均値 (dB)	測定機数						離着陸機数	備考
No. H⑦ 淡路市 釜口	00:00			07:00	19:00	22:00	合計	加重 合計			
	～ 07:00			～ 19:00	～ 22:00	～ 24:00					
日 別 値	1 (木)	52	60	0	33	16	1	50	91	310 [日平均速報値]	
	2 (金)	< 50	58	0	20	16	0	36	68		
	3 (土)	50	58	0	25	15	1	41	80		
	4 (日)	< 50	57	0	32	3	0	35	41		
	5 (月)	< 50	57	0	25	11	1	37	68		
	6 (火)	50	56	0	43	15	2	60	108		
	7 (水)	< 50	56	0	23	0	0	23	23		
	8 (木)	50	58	0	22	15	2	39	87		
	9 (金)	< 50	58	0	9	16	0	25	57		
	10 (土)	< 50	57	0	21	9	0	30	48		
	11 (日)	< 50	59	0	12	1	0	13	15		
	12 (月)	< 50	57	0	50	8	0	58	74		
	13 (火)	50	58	0	50	7	1	58	81		
	14 (水)	52	60	2	28	11	0	41	81		
	15 (木)	< 50	58	0	8	6	0	14	26		
	16 (金)	< 50	58	0	7	2	0	9	13		
	17 (土)	< 50	58	0	13	8	0	21	37		
	18 (日)	< 50	58	0	23	8	0	31	47		
	19 (月)	< 50	58	0	10	3	0	13	19		
	20 (火)	< 50	59	0	17	8	0	25	41		
	21 (水)	< 50	57	0	23	7	0	30	44		
	22 (木)	< 50	59	0	17	7	0	24	38		
	23 (金)	< 50	58	0	17	7	0	24	38		
	24 (土)	< 50	58	0	28	8	0	36	52		
	25 (日)	< 50	58	0	22	9	0	31	49		
	26 (月)	< 50	58	0	16	7	0	23	37		
	27 (火)	50	60	0	24	7	1	32	55		
	28 (水)	51	59	0	7	15	3	25	82		
	29 (木)	< 50	60	0	14	10	0	24	44		
	30 (金)	51	60	0	12	14	1	27	64		
	31 (土)	53	61	0	18	20	1	39	88		
WECPNL	最大値	53									
	最小値	< 50									
	平均値	< 50									

## 航空機騒音測定結果 [平成22年 7月分]

測定地点		WECPNL	パワー 平均値 (dB)	測定機数						離着陸機数	備考
No. H⑧ 淡路市 郡家				00:00 ～ 07:00	07:00 ～ 19:00	19:00 ～ 22:00	22:00 ～ 24:00	合計	加重 合計		
日 別 値	6 (火)			< 50	57	0	1	2	1		
	7 (水)	< 50	57	0	3	0	0	3	3		
	8 (木)	< 50	58	0	4	2	0	6	10		
	9 (金)	< 50	58	0	2	3	0	5	11		
	10 (土)	< 50	57	0	2	0	0	2	2		
	11 (日)	< 50	59	0	3	0	0	3	3		
	12 (月)	< 50	57	0	6	0	0	6	6		
WECPNL	最大値	< 50									
	最小値	< 50									
	平均値	< 50									

測定地点		WECPNL	パワー 平均値 (dB)	測定機数						離着陸機数	備考
No. H⑧ 洲本市 五色町都志大日				00:00 ～ 07:00	07:00 ～ 19:00	19:00 ～ 22:00	22:00 ～ 24:00	合計	加重 合計		
日 別 値	6 (火)			< 50	56	0	4	1	1		
	7 (水)	< 50	58	0	3	5	0	8	18		
	8 (木)	< 50	58	0	0	4	0	4	12		
	9 (金)	< 50	52	0	0	2	0	2	6		
	10 (土)	< 50	61	0	0	1	0	1	3		
	11 (日)	< 50	58	0	1	1	0	2	4		
	12 (月)	< 50	58	0	1	1	0	2	4		
WECPNL	最大値	< 50									
	最小値	< 50									
	平均値	< 50									

測定地点		WECPNL	パワー 平均値 (dB)	測定機数						離着陸機数	備考
No. H⑧ 南あわじ市 榎列				00:00 ～ 07:00	07:00 ～ 19:00	19:00 ～ 22:00	22:00 ～ 24:00	合計	加重 合計		
日 別 値	6 (火)			< 50	58	0	8	4	0		
	7 (水)	< 50	61	0	2	0	0	2	2		
	8 (木)	< 50	55	0	5	7	0	12	26		
	9 (金)	< 50	58	0	7	5	0	12	22		
	10 (土)	< 50	56	0	1	7	0	8	22		
	11 (日)	< 50	60	0	7	4	0	11	19		
	12 (月)	< 50	57	0	11	2	0	13	17		
WECPNL	最大値	< 50									
	最小値	< 50									
	平均値	< 50									

騒音様式第2号

航空機騒音測定結果 [平成22年 7月分]

測定地点		WECPNL	パワー 平均値 (dB)	測定機数						離着陸機数	備考
No. H④				00:00 ～ 07:00	07:00 ～ 19:00	19:00 ～ 22:00	22:00 ～ 24:00	合計	加重 合計		
日 別 値	14 (水)									310 [日平均速報値]	日別値が空白 のものは、暗 騒音より10dB 以上のピーク レベルが検出 できなかった ことを示す。
	15 (木)	50	60	3	11	3	0	17	50		
	16 (金)	< 50	56	1	12	4	0	17	34		
	17 (土)	< 50	59	2	8	1	0	11	31		
	18 (日)	< 50	57	1	6	1	1	9	29		
	19 (月)	< 50	55	0	6	0	0	6	6		
	20 (火)	< 50	55	2	2	2	0	6	28		
WECPNL	最大値	50									
	最小値										
	平均値	< 50									

大気汚染測定結果総括表 [平成 22年 7月分]

項 目		測 定 局		
		C(りんくう南浜)	佐野中学校局	L-2 (箱作)
二酸化硫黄	有効測定日数	/	31	/
	日平均値が 0.04ppm を超えた日数	/	0	/
	測定時間数	/	734	/
	1時間値が 0.1ppm を超えた時間数	/	0	/
二酸化窒素	有効測定日数	31	31	31
	日平均値が 0.04ppm 以上 0.06ppm 以下の日数	0	0	0
	日平均値が 0.06ppm を超えた日数	0	0	0
	測定時間数	731	728	732
	1時間値が 0.1ppm 以上 0.2ppm 以下の時間数	0	0	0
	1時間値が 0.2ppm を超えた時間数	0	0	0
浮遊粒子状物質	有効測定日数	31	31	31
	日平均値が 0.10mg/m3 を超えた日数	0	0	0
	測定時間数	739	742	740
	1時間値が 0.20mg/m3 を超えた時間数	0	0	0
光化学 オキシダント	昼間の測定時間数	/	459	/
	1時間値が 0.06ppm を超えた時間数	/	41	/
	1時間値が 0.12ppm 以上の時間数	/	0	/
備 考				

注) 佐野中学校局のデータのうち、二酸化硫黄以外のデータについては、大阪府の公開データ「大阪府地域大気汚染常時監視測定データファイル」を活用し、データのとりまとめを行った。

二酸化硫黄測定結果 [平成 22年 7月分]

測定局		佐野中学校局		
項目		日平均値 (ppm)	1時間値の 最高値 (ppm)	
日	1 (木)	0.004	0.009	
	2 (金)	0.005	0.013	
	3 (土)	0.001	0.004	
	4 (日)	0.001	0.002	
	5 (月)	0.003	0.008	
	6 (火)	0.004	0.007	
	7 (水)	0.003	0.010	
	8 (木)	0.004	0.009	
	9 (金)	0.001	0.003	
	10 (土)	0.006	0.011	
	別	11 (日)	0.001	0.006
		12 (月)	0.001	0.003
		13 (火)	0.001	0.002
		14 (水)	0.000	0.000
		15 (木)	0.001	0.003
値		16 (金)	0.001	0.005
		17 (土)	0.001	0.003
		18 (日)	0.001	0.005
		19 (月)	0.000	0.002
		20 (火)	0.001	0.003
	21 (水)	0.001	0.004	
	22 (木)	0.002	0.004	
	23 (金)	0.002	0.005	
	24 (土)	0.002	0.006	
	25 (日)	0.001	0.004	
	26 (月)	0.001	0.002	
	27 (火)	0.001	0.003	
	28 (水)	0.000	0.001	
	29 (木)	0.000	0.001	
	30 (金)	0.001	0.003	
	31 (土)	0.002	0.003	
有効測定日数 (日)		31		
測定時間 (時間)		734		
月(期間)平均値 (ppm)		0.002		
日平均値の最高値 (ppm)		0.006		
1時間値の最高値 (ppm)		0.013		
1時間値が 0.1ppm を 超えた時間数 (時間)		0		
日平均値が 0.04ppm を 超えた日数 (日)		0		

注 ( ) 内のデータは1日の測定時間が20時間未満のもので、日平均値の集計の対象としない。  
---は欠測を示す。

一酸化窒素測定結果 [平成 22年 7月分]

測定局		C (りんくう南浜)		佐野中学校局		L-2 (箱作)	
項目		日平均値 (ppm)	1時間値の 最高値 (ppm)	日平均値 (ppm)	1時間値の 最高値 (ppm)	日平均値 (ppm)	1時間値の 最高値 (ppm)
日 別 値	1 (木)	0.005	0.031	0.005	0.021	0.003	0.014
	2 (金)	0.007	0.049	0.011	0.056	0.008	0.049
	3 (土)	0.001	0.003	0.002	0.013	0.001	0.001
	4 (日)	0.001	0.003	0.001	0.002	0.001	0.002
	5 (月)	0.004	0.015	0.006	0.044	0.005	0.036
	6 (火)	0.002	0.009	0.003	0.011	0.002	0.006
	7 (水)	0.001	0.004	0.002	0.008	0.001	0.002
	8 (木)	0.003	0.017	0.004	0.025	0.002	0.005
	9 (金)	0.002	0.010	0.001	0.006	0.001	0.003
	10 (土)	0.002	0.006	0.003	0.013	0.002	0.006
	11 (日)	0.001	0.003	0.002	0.005	0.001	0.001
	12 (月)	0.001	0.003	0.002	0.011	0.001	0.004
	13 (火)	0.002	0.005	0.002	0.005	0.001	0.003
	14 (水)	0.002	0.003	0.002	0.007	0.001	0.002
	15 (木)	0.008	0.042	0.011	0.058	0.006	0.030
	16 (金)	0.011	0.029	0.012	0.036	0.012	0.031
	17 (土)	0.004	0.022	0.004	0.008	0.003	0.007
	18 (日)	0.004	0.015	0.003	0.012	0.004	0.013
	19 (月)	0.002	0.006	0.002	0.006	0.002	0.006
	20 (火)	0.002	0.007	0.004	0.017	0.003	0.015
	21 (水)	0.002	0.011	0.002	0.016	0.002	0.007
	22 (木)	0.003	0.012	0.002	0.018	0.003	0.013
	23 (金)	0.003	0.013	0.002	0.009	0.002	0.009
	24 (土)	0.002	0.009	0.001	0.007	0.001	0.008
	25 (日)	0.001	0.004	0.001	0.003	0.001	0.007
	26 (月)	0.001	0.003	0.001	0.005	0.001	0.003
	27 (火)	0.002	0.008	0.002	0.003	0.001	0.003
	28 (水)	0.001	0.003	0.001	0.004	0.001	0.002
	29 (木)	0.001	0.004	0.002	0.006	0.001	0.005
	30 (金)	0.004	0.017	0.003	0.013	0.004	0.019
	31 (土)	0.002	0.010	0.001	0.004	0.002	0.005
有効測定日数 (日)		31		31		31	
測定時間 (時間)		731		728		732	
月(期間)平均値 (ppm)		0.003		0.003		0.002	
日平均値の最高値 (ppm)		0.011		0.012		0.012	
1時間値の最高値 (ppm)		0.049		0.058		0.049	

注1) 佐野中学校局のデータについては、大阪府の公開データ「大阪府地域大気汚染常時監視測定データファイル」を活用し、データのとりまとめを行った。

注2) ( ) 内のデータは1日の測定時間が20時間未満のもので、日平均値の集計の対象としない。

---は欠測を示す。



二酸化窒素測定結果 [平成 22年 7月分]

測定局		C (りんくう南浜)		佐野中学校局		L-2 (箱作)	
項目		日平均値 (ppm)	1時間値の 最高値 (ppm)	日平均値 (ppm)	1時間値の 最高値 (ppm)	日平均値 (ppm)	1時間値の 最高値 (ppm)
日	1 (木)	0.015	0.038	0.014	0.026	0.011	0.018
	2 (金)	0.018	0.033	0.019	0.041	0.015	0.031
	3 (土)	0.009	0.022	0.009	0.024	0.005	0.009
	4 (日)	0.007	0.010	0.006	0.014	0.006	0.009
	5 (月)	0.013	0.026	0.014	0.038	0.013	0.037
	6 (火)	0.009	0.019	0.013	0.025	0.009	0.018
	7 (水)	0.014	0.047	0.015	0.033	0.010	0.039
	8 (木)	0.014	0.029	0.016	0.036	0.010	0.019
	9 (金)	0.011	0.020	0.011	0.018	0.007	0.012
	10 (土)	0.013	0.023	0.015	0.030	0.012	0.024
	11 (日)	0.004	0.013	0.005	0.015	0.002	0.004
	12 (月)	0.004	0.012	0.005	0.011	0.004	0.014
	13 (火)	0.006	0.015	0.007	0.021	0.004	0.010
	14 (水)	0.004	0.006	0.005	0.007	0.002	0.005
	15 (木)	0.008	0.021	0.010	0.025	0.006	0.019
別 値	16 (金)	0.012	0.035	0.014	0.032	0.009	0.022
	17 (土)	0.007	0.011	0.008	0.023	0.005	0.008
	18 (日)	0.008	0.013	0.007	0.014	0.006	0.014
	19 (月)	0.005	0.008	0.004	0.007	0.003	0.007
	20 (火)	0.005	0.009	0.006	0.013	0.004	0.014
	21 (水)	0.008	0.017	0.008	0.018	0.006	0.020
	22 (木)	0.011	0.018	0.012	0.022	0.009	0.019
	23 (金)	0.011	0.021	0.011	0.016	0.010	0.017
	24 (土)	0.011	0.021	0.010	0.017	0.009	0.016
	25 (日)	0.009	0.017	0.009	0.021	0.008	0.017
	26 (月)	0.006	0.012	0.008	0.013	0.006	0.013
	27 (火)	0.006	0.009	0.004	0.007	0.003	0.006
	28 (水)	0.006	0.009	0.003	0.006	0.003	0.006
	29 (木)	0.006	0.010	0.005	0.009	0.002	0.006
	30 (金)	0.008	0.014	0.007	0.013	0.006	0.013
	31 (土)	0.010	0.017	0.007	0.016	0.009	0.021
有効測定日数 (日)		31		31		31	
測定時間 (時間)		731		728		732	
月(期間)平均値 (ppm)		0.009		0.009		0.007	
日平均値の最高値 (ppm)		0.018		0.019		0.015	
1時間値の最高値 (ppm)		0.047		0.041		0.039	
1時間値が0.2ppmを 超えた時間数 (時間)		0		0		0	
1時間値が0.1ppm以上 0.2ppm以下の時間数 (時間)		0		0		0	
日平均値が0.06ppmを 超えた日数 (日)		0		0		0	
日平均値が0.04ppm以上 0.06ppm以下の日数 (日)		0		0		0	

注1) 佐野中学校局のデータについては、大阪府の公開データ「大阪府地域大気汚染常時監視測定データファイル」を活用し、データのとりまとめを行った。

注2) ( ) 内のデータは1日の測定時間が20時間未満のもので、日平均値の集計の対象としない。

---は欠測を示す。

窒素酸化物(NO+NO2)測定結果 [平成 22年 7月分]

測定局		C (りんくう南浜)		佐野中学校局		L-2 (箱作)	
項目		日平均値 (ppm)	1時間値の 最高値 (ppm)	日平均値 (ppm)	1時間値の 最高値 (ppm)	日平均値 (ppm)	1時間値の 最高値 (ppm)
日	1 (木)	0.020	0.069	0.019	0.045	0.014	0.032
	2 (金)	0.025	0.082	0.030	0.092	0.022	0.079
	3 (土)	0.010	0.024	0.011	0.037	0.005	0.010
	4 (日)	0.007	0.011	0.006	0.014	0.006	0.011
	5 (月)	0.017	0.041	0.020	0.082	0.018	0.070
	6 (火)	0.011	0.027	0.015	0.036	0.011	0.022
	7 (水)	0.016	0.050	0.016	0.033	0.011	0.040
	8 (木)	0.017	0.042	0.020	0.057	0.012	0.024
	9 (金)	0.013	0.030	0.013	0.021	0.007	0.014
	10 (土)	0.015	0.029	0.018	0.043	0.013	0.025
別	11 (日)	0.005	0.015	0.007	0.017	0.002	0.005
	12 (月)	0.005	0.013	0.007	0.020	0.005	0.015
	13 (火)	0.008	0.016	0.009	0.022	0.005	0.011
	14 (水)	0.005	0.009	0.007	0.014	0.003	0.007
	15 (木)	0.015	0.062	0.021	0.083	0.012	0.049
	16 (金)	0.023	0.059	0.026	0.056	0.021	0.048
	17 (土)	0.011	0.030	0.012	0.029	0.008	0.013
	18 (日)	0.012	0.027	0.009	0.026	0.010	0.026
	19 (月)	0.007	0.012	0.006	0.011	0.005	0.013
	20 (火)	0.007	0.014	0.010	0.030	0.007	0.022
値	21 (水)	0.010	0.019	0.010	0.027	0.007	0.021
	22 (木)	0.014	0.025	0.014	0.040	0.012	0.026
	23 (金)	0.015	0.030	0.013	0.025	0.012	0.022
	24 (土)	0.013	0.030	0.011	0.022	0.010	0.023
	25 (日)	0.010	0.018	0.009	0.022	0.009	0.024
	26 (月)	0.007	0.015	0.009	0.017	0.007	0.015
	27 (火)	0.007	0.017	0.005	0.010	0.004	0.008
	28 (水)	0.008	0.011	0.004	0.010	0.004	0.008
	29 (木)	0.007	0.012	0.007	0.012	0.003	0.011
	30 (金)	0.012	0.028	0.010	0.026	0.010	0.030
	31 (土)	0.013	0.022	0.008	0.017	0.010	0.022
有効測定日数 (日)	31		31		31		
測定時間 (時間)	731		728		732		
月(期間)平均値 (ppm)	0.012		0.012		0.009		
日平均値の最高値 (ppm)	0.025		0.030		0.022		
1時間値の最高値 (ppm)	0.082		0.092		0.079		
$\frac{NO_2}{NO+NO_2}$ 比	0.758		0.747		0.739		

注1) 佐野中学校局のデータについては、大阪府の公開データ「大阪府地域大気汚染常時監視測定データファイル」を活用し、データのとりまとめを行った。

注2) ( ) 内のデータは1日の測定時間が20時間未満のもので、日平均値の集計の対象としない。

---は欠測を示す。



