

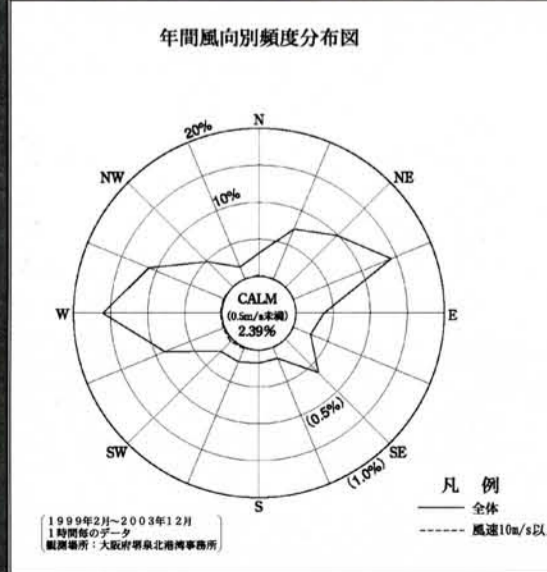
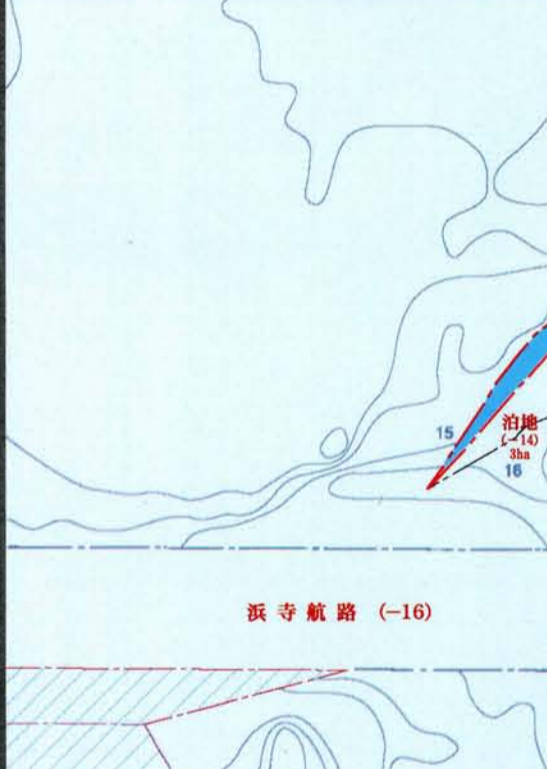
泊地 (-12)

# 堺泉北港港湾計画図

1:20,000

0 500 1,000 2,000m

凡	例
	航路 (今回計画)
	泊地 (既定計画)
	航路・泊地 (既設及び工事中)
	外郭施設 (既定計画)
	公共岸壁 (既定計画)
	公共物揚場 (既定計画)
	専用岸壁 (既定計画)
	ドルフィン (今回計画)
	小型栈橋 (既定計画)
	埠頭用地 (既定計画)
	緑地 (既定計画)
	緑地 (既定計画及び今回計画)
	緑地 (その他緑地) (既定計画)
	交通機能用地 (臨港道路) (既定計画)
	交通機能用地 (その他道路) (既定計画)
	その他の用地 (既定計画)
	その他の用地 (既定計画及び工事中)
	海浜 (既定計画)
	撤去 (既定計画及び今回計画)
	広域的な災害応急対策の拠点 (基幹的広域防災拠点)



O.P.+5.20	H.H.W.L.(計画対象潮位, 堺)
O.P.+4.80	H.H.W.L.(計画対象潮位, 泉北)
O.P.+4.43	既往最高潮位(1961-9-16第二室戸台風, 堺)
O.P.+3.86	既往最高潮位(1961-9-16第二室戸台風, 泉北)
O.P.+2.10	H.W.L.(潮位平均満潮位)
O.P.+1.45	M.S.L.(平均水面)
O.P.+1.30	T.P.(東京湾平均海面)
O.P.+0.35	L.W.L.(潮位平均干潮位)
O.P.+0.00	O.P.(大阪湾最低潮位)

1999年2月~2003年12月  
1時間毎のデータ  
観測場所: 大阪府堺市北港港事務所

(観測場所: 大阪府堺市北港港事務所  
大阪府日泉北港港事務所)