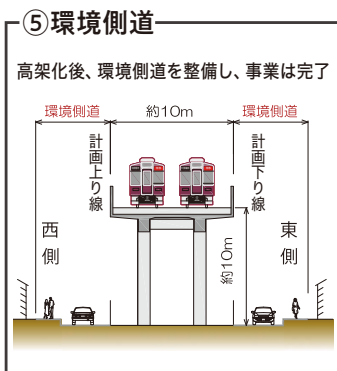
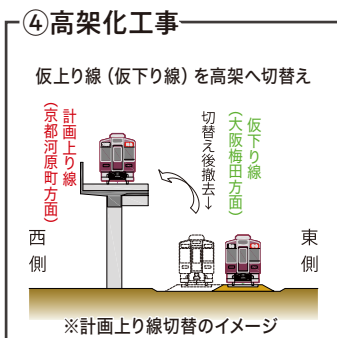
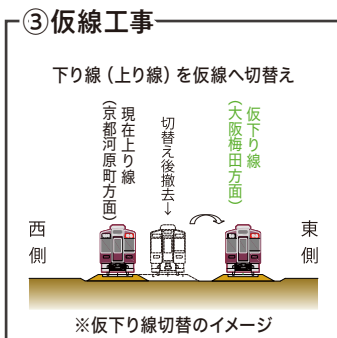
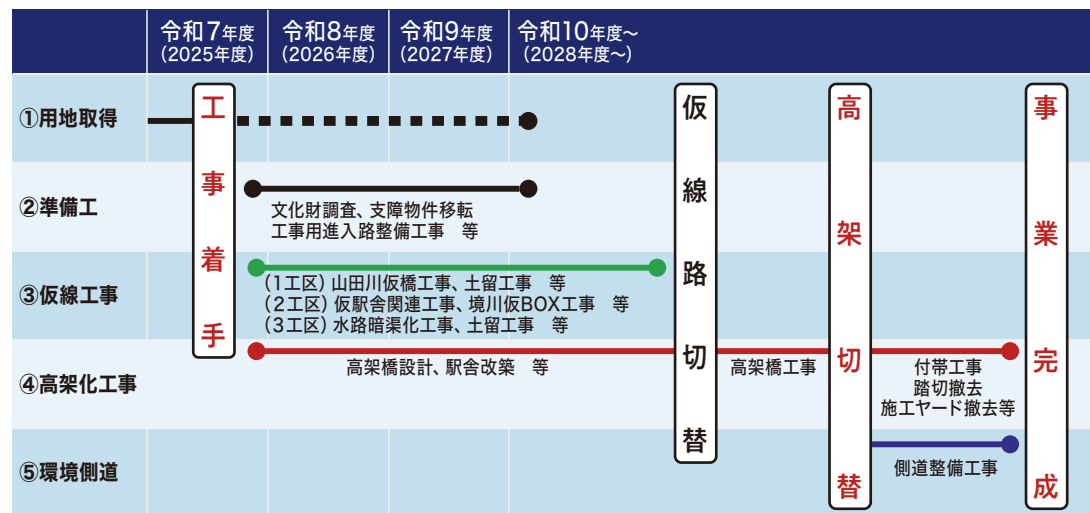


事業工程 令和7年12月現在 ※今後の進捗に応じて変更になる可能性があります。



工事に関するお知らせ

工事に関する週間工程表及び月間工程表は工事掲示板に掲載します。

※夜間作業を行う場合も工程表に記載いたします。

工事説明会の資料

説明会当日に配布した資料等は、全説明会終了後(12月末頃)に二次元コードまたは、下記キーワード検索により、ご覧いただけます。



▶ 鉄道工事説明会の開催について

摂津連立 大阪府

鉄道工事に関する主なQ&A

Q 工事期間中の摂津市駅へのアクセスルートは？

A 基本的に駅までのアクセスは変わりません。変更となる場合は、事前に案内ビラや案内看板等により周知します。

Q 工事車両の通行に伴う安全対策は？

A 仮囲いフェンスにより、工事現場と一般交通を分離することに加え、車両出入口付近には、交通誘導員を配置します。また、朝の通学時間帯に工事車両は、原則通行しません。

●お問合せ先

本事業および道路(府道)に関すること



大阪府
茨木土木事務所 建設課
TEL: 072-627-1121 (代表)

用地取得および道路(市道)に関すること



摂津市
建設部 連続立体交差推進課
TEL: 06-6383-1111 (代表)

道路(市道)に関すること



茨木市
建設部 建設管理課
TEL: 072-622-8121 (代表)

Q 鉄道工事に伴う列車騒音・振動対策は？

A 仮囲いフェンスの設置に加え、継ぎ目の少ないロングレールや防振効果のあるバラストマットの設置等により、現況より環境が悪くならないよう、周辺環境への影響軽減に努めます。

Q 仮線工事で延長が伸びる踏切の安全対策は？

A 踏切遮断機の降下時間は、余裕をもって横断できるよう、踏切長を考慮して設定します。また、踏切内の安全対策として、踏切障害物検知装置※等を設置します。

※遮断機が下りた際に、人や自動車が踏切内に取り残されていた場合、連動して電車を止める装置

鉄道計画に関すること



阪急電鉄株式会社
交通プロジェクト推進部 連立・受託工事担当
TEL: 06-6373-5031

鉄道工事に関すること

●工事監理会社
阪急設計コンサルタント TEL: 072-697-9655

●工事施工会社

1工区 鹿島建設・鉄建建設特定建設工事共同企業体

TEL: 06-7635-2755

2工区 西松建設・ハンシン建設特定建設工事共同企業体

TEL: 072-665-4268

3工区 大林・フジタ特定建設工事共同企業体

TEL: 070-7815-1465

※今後の進捗に応じて変更になる可能性があります

高架工事のお知らせ

連続立体交差事業

摂津市駅付近

阪急電鉄京都線

作業範囲



令和8年から鉄道工事に着手することとなりましたので、工事の概要などについてお知らせします。

事業概要

事業延長: 約2.1km (摂津市域約1.5km、茨木市域約0.6km)

踏切除却数: 5箇所 (うち開かずの踏切1箇所※)

高架化対象駅: 1駅 (摂津市駅)

※ピーク時間の遮断時間が40分/時以上の踏切



作業時間等

月曜日～土曜日

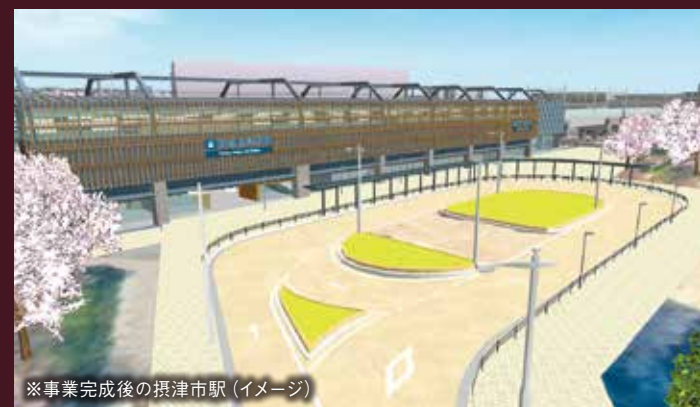
午前8時～午後6時頃

(日曜日及び祝日は原則作業を休止、作業進捗により時間は多少前後します。)

- 作業内容によっては夜間(午後10時～午前5時)に行います。
- 緊急時や災害時などには、夜間等の作業時間外や日曜日・祝日も作業を行うことがあります。

周辺環境対策

- 工事現場の外周に仮囲いフェンスを設置します。一般の方が利用する道路等と工事現場を分離し、工事現場からの騒音も防ぎます。また、暗い場所にはLED照明などを設置し、歩行者の安全確保と防犯対策を行います。
- 工事に使用する建設機械は、低騒音、低振動、排出ガス規制基準に適合する機械を使用し、また、周辺道路を汚さないよう、工事車両の洗浄を行うなど、周辺道路環境の保全に努めます。



※事業完成後の摂津市駅(イメージ)

完成予想はイメージであり、今後の設計等により変更となる場合があります

夜間に行う作業

- 線路内や線路に近づいて行う作業、道路の通行規制を伴う作業については夜間に行います。



線路内作業のイメージ



道路通行規制のイメージ



仮囲いフェンスのイメージ

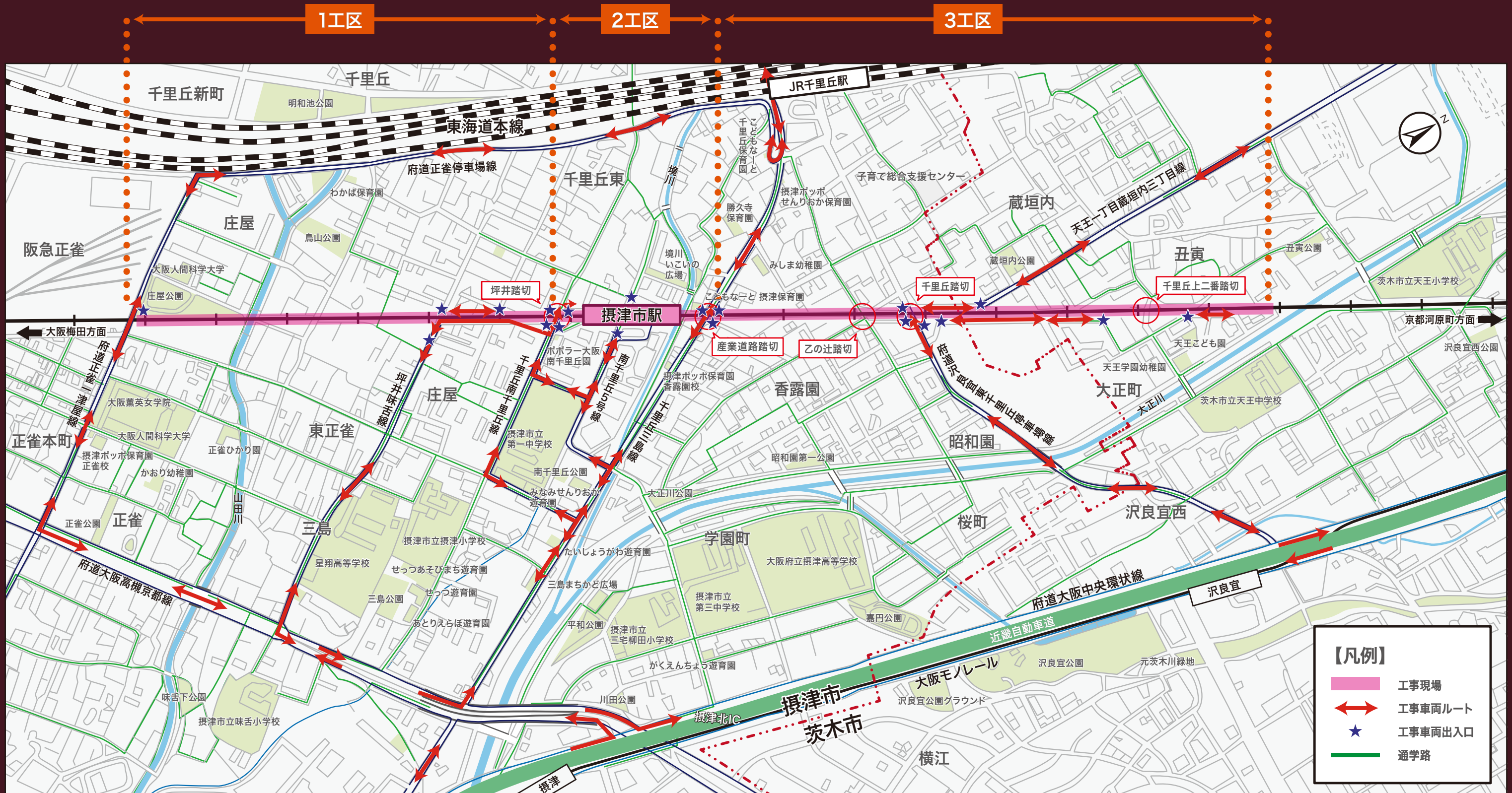


夜間照明のイメージ



工事車両の洗浄

工事用進入路



■交通安全対策 ～工事車両通行に際して～

- 決められた通行経路及び交通ルールを遵守し、安全運転を徹底します。
 - 地元自治会、学校、警察署と協議しながら通行します。通行する工事車両には工事車両証を掲出します。
 - 通学路の朝の通学時間帯は原則通行しません。
- また、車両出入口付近には交通誘導員を配置し、歩行者と工事車両の接触がないよう、安全対策を徹底します。

阪急摂津市駅付近連立事業
工事車両

○工区

●●・▲▲特定建設工事共同企業体
[No.〇〇]

工事車両証のイメージ



交通誘導員の配置イメージ