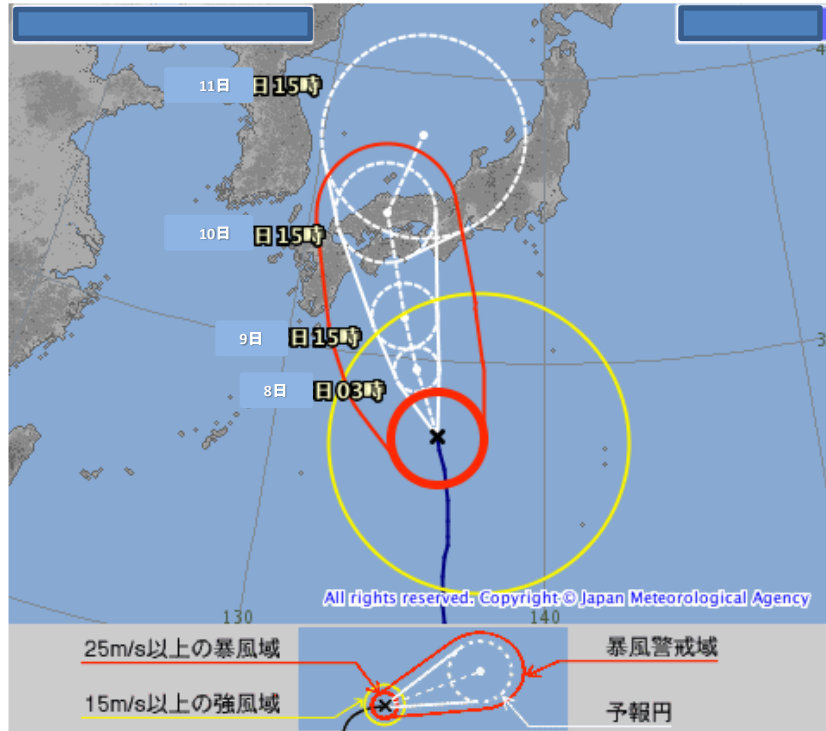


STO-1

提供資料

気象庁HPより情報入手

台風進路予想図



台風第〇号
平成〇年〇月8日 発表

<8日15時の実況>

大きさ 大型
強さ 非常に大きい

中心気圧 945hPa
最大瞬間風速 60m/s

ST1-1

提供資料

平成〇〇年台風第〇〇号 台風説明会

① 台風は強い勢力を維持したまま近畿地方に接近または上陸するおそれ

- 台風は強い勢力を維持したまま西日本を北上し、11日から12日にかけて近畿地方に接近または上陸する可能性がある。

② 台風による大雨のおそれ

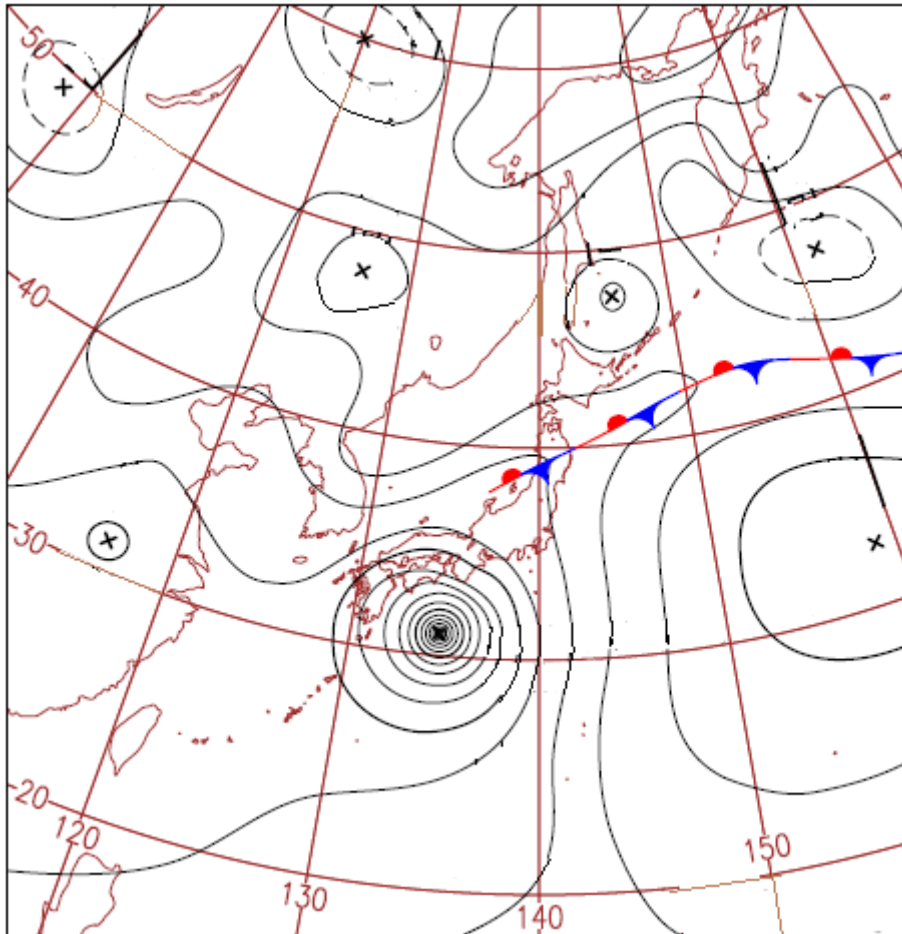
- 台風の動きは遅く、長雨が予想されることから11日から12日にかけて大雨が予想される。
- 台風の接近時には、短時間強雨のおそれ。
- 低い土地の浸水、土砂災害、河川の増水や氾濫に警戒が必要。

③ 暴風や高波のおそれ

- 11日から12日にかけて、近畿地方では海上を中心に非常に強い風が吹き、南部の海上ではうねりを伴って大しけとなるおそれ。

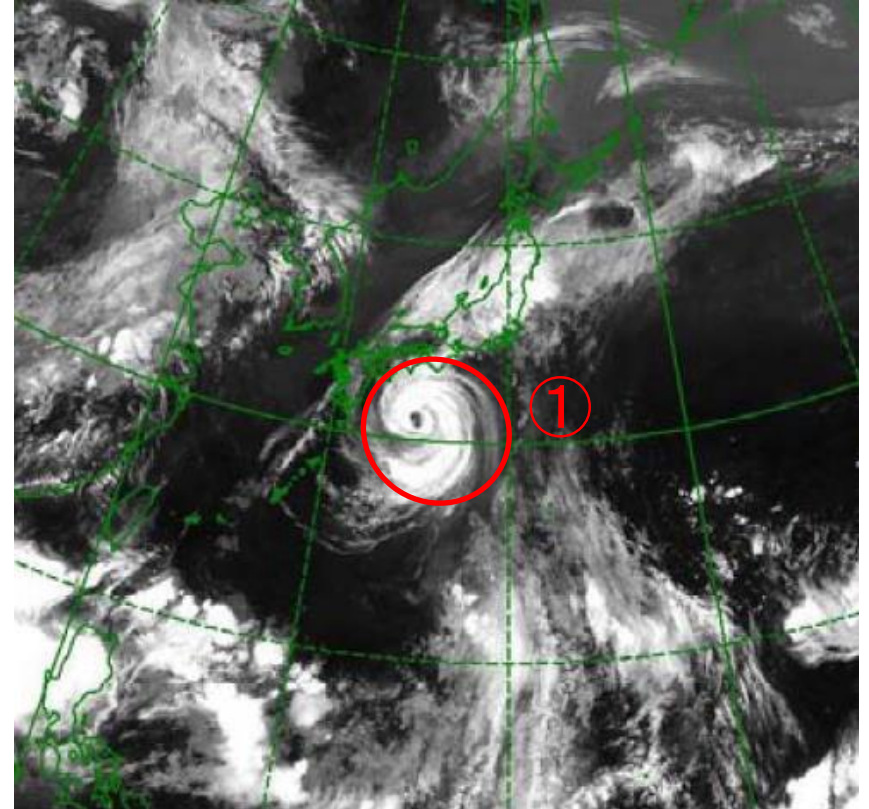
地上天気図

平成〇〇年〇月9日09時



気象衛星赤外画像

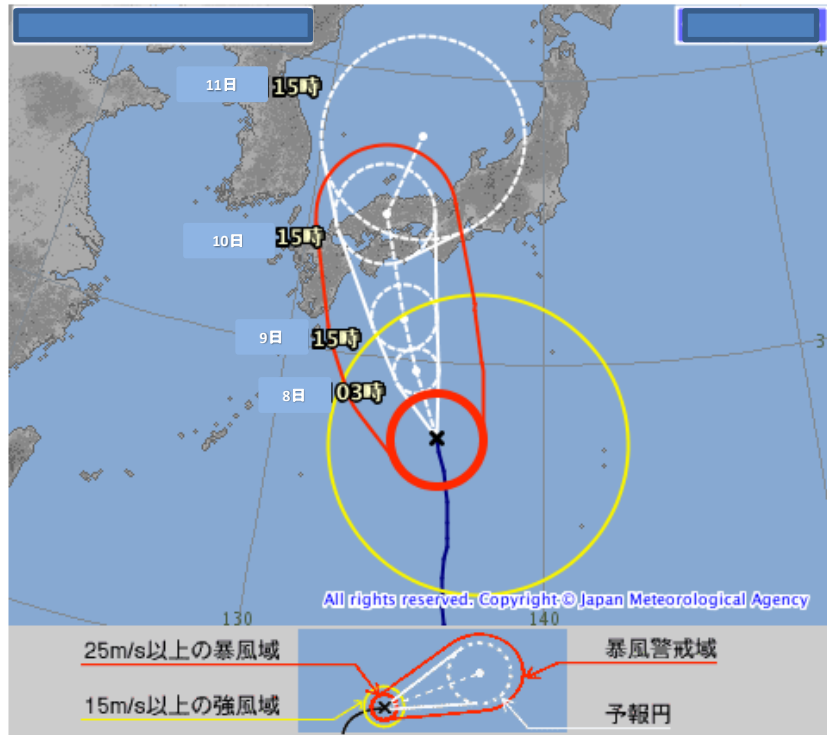
平成〇〇年〇月9日12時00分



① 台風本体及び周辺の発達した雲域

平成〇〇年台風第〇〇号の進路予想 9日12時現在

訓練

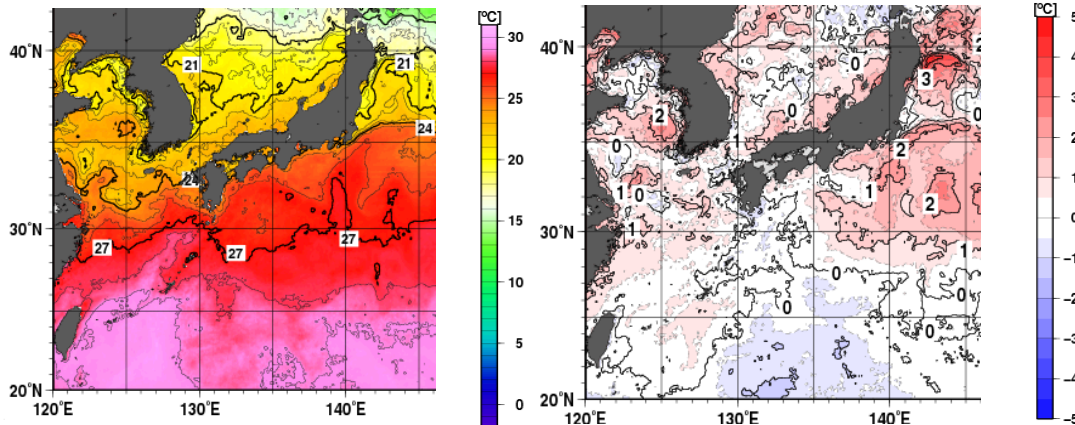


説明へ

非表示
台風第11号 (ナンカー)

8日 15時の実況>	
大きさ	大型
強さ	非常に強い
存在地域	日本の南
中心位置	北緯 27度30分(27.5度) 東経 136度00分(136.0度)
進行方向、速さ	北 20km/h(10kt)
中心気圧	945hPa
中心付近の最大風速	45m/s(85kt)
最大瞬間風速	60m/s(120kt)
25m/s以上の暴風域	全域 170km(90NM)
15m/s以上の強風域	東側 700km(375NM) 西側 390km(210NM)
9日 03時の予報>	
強さ	非常に強い
存在地域	日本の南
予報円の中心	北緯 29度40分(29.7度) 東経 135度00分(135.0度)
進行方向、速さ	北北西 20km/h(12kt)
中心気圧	945hPa
中心付近の最大風速	45m/s(85kt)
最大瞬間風速	60m/s(120kt)

海面水温と偏差(〇月8日)



今後の気象状況の予想

(大阪府版：〇日12時現在)

訓練

〇/10

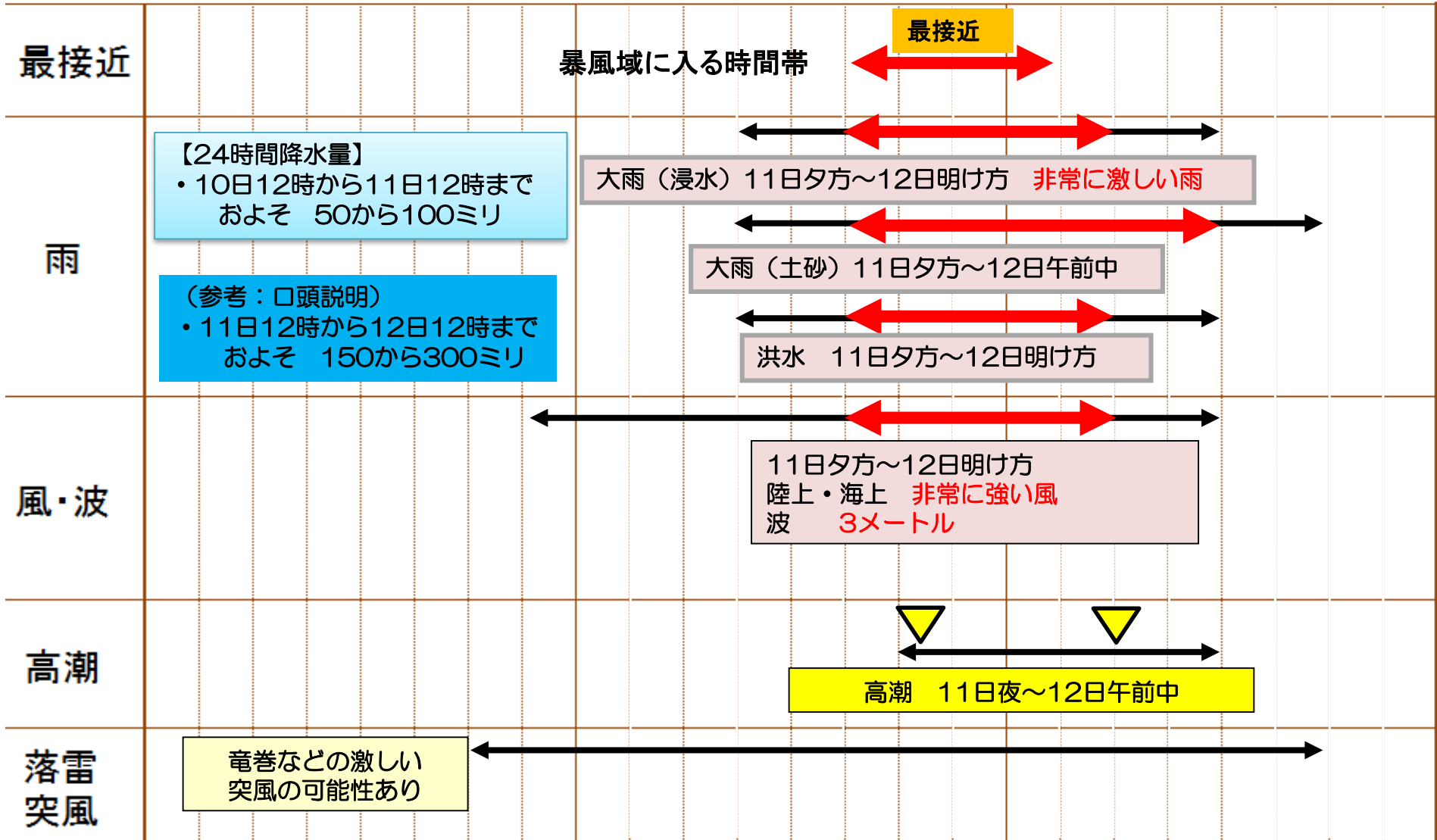
〇/11

〇/12

00 03 06 09 12 15 18 21 00

06 12 18 00

12 00



警戒を要するおおよその時間帯



注意を要するおおよその時間帯



満潮時刻

今後の気象状況の予想（大阪府版：9日12時現在）

大阪府への影響

訓練

- 台風が大阪府に最も接近するのは11日夜の見込み。
- 11日夕方からは局地的に非常に激しい雨が降るおそれ。浸水害に警戒。
- 12日にかけて総降水量が多くなるため、土砂災害、河川の増水や氾濫に警戒。
- 11日夕方から12日にかけて、暴風や高波に警戒。

① 雨

11日夕方から12日明け方にかけて、1時間50ミリ以上の非常に激しい雨の降るおそれ。
11日12時までの24時間降水量は、多い所で50から100ミリの見込み。

その後も12日にかけて更に降水量は増える。
浸水害、河川の増水や氾濫、土砂災害に警戒。

② 風・波

11日夕方から12日にかけて、北東後南の風が非常に強く、波が高い見込み。暴風や高波に警戒。

③ 竜巻などの激しい突風、落雷

大気の状態が非常に不安定となるため、10日夜のはじめ頃から12日にかけて竜巻などの激しい突風、落雷に注意。

④ 高潮

11～12日の台風最接近時を中心に潮位偏差が高くなる見込み。11日夜から12日午前中は高潮に注意。

ST1-2

提供資料

気象警報・注意報

訓練

平成〇〇年 〇月10日16時00分 大阪管区气象台発表
 大阪府の注意警戒事項
 大阪府では、10日夜遅くから強風や高波に、10日夜のはじめ頃から竜巻などの激しい突風や急な強い雨、落雷に注意してください。

〇〇市
 [発表]雷, 強風注意報
 特記事項 11日夕方までに暴風警報に切り替える可能性がある
 雷 注意期間 10日夜のはじめ頃から11日夕方にかけて 以後も続く
 風 注意期間 10日夜遅くから11日夕方にかけて 以後も続く 北東の風
 最大風速 20メートル
 雷 注意期間 10日夕方から11日夕方にかけて 以後も続く
 付加事項 竜巻

〇〇市		今後の推移(■特別警報級 ■警報級 ■注意報級)								備考・関連する現象	
		10日			11日						
		15-18	18-21	21-24	0-3	3-6	6-9	9-12	12-15		15-18
強風	風向・風速(メートル)	↙ 8	↙ 8	↙ 12	↙ 12	↙ 12	↙ 12	↙ 15	↙ 15	↙ 20	以後も警報級
雷											以後も注意報級 竜巻

(注意) 高波、高潮の記述は省略してあります。

ST1-3

提供資料

気象警報・注意報

訓練

平成〇〇年 〇月11日04時00分 大阪管区气象台発表
 大阪府では、土砂災害や低い土地の浸水、河川の増水、強風、高波、高潮、竜巻などの激しい突風、落雷に注意してください。

〇〇市 [発表]大雨, 洪水注意報 [継続]雷, 強風注意報
 特記事項 11日夕方までに大雨警報に切り替える可能性がある
 土砂災害注意 浸水注意
 11日夕方までに洪水警報に切り替える可能性がある
 11日夕方までに暴風警報に切り替える可能性がある
 土砂災害 注意期間 11日昼前から12日明け方まで 以後も続く
 浸水 注意期間 11日昼前から12日明け方まで 雨のピークは11日夜のはじめ頃
 1時間最大雨量 70ミリ
 洪水 注意期間 11日昼前から12日明け方まで
 風 注意期間 12日明け方にかけて 以後も続く 北東の風のち南の風
 最大風速 20メートル
 雷 注意期間 12日明け方にかけて 以後も続く
 付加事項 竜巻

〇〇市		今後の推移(■特別警報級 ■警報級 ■注意報級)									備考・関連する現象
発表中の警報・注意報等の種別		11日							12日		
		3-6	6-9	9-12	12-15	15-18	18-21	21-24	0-3	3-6	
大雨	1時間最大雨量(ミリ)	20	30	40	40	50	70	60	50	40	
	(浸水害)			■	■	■	■	■	■	■	浸水警戒
	(土砂災害)			■	■	■	■	■	■	■	以後も注意報級 土砂災害警戒
洪水	(洪水害)			■	■	■	■	■	■	■	氾濫
暴風	風向・風速(メートル)	↙ ¹²	↙ ¹²	↙ ¹⁵	↙ ¹⁵	↙ ²⁰	↙ ²⁰	← ²⁰	↑ ²⁰	↑ ¹⁵	以後も注意報級 暴風警戒
雷		■	■	■	■	■	■	■	■	■	以後も注意報級 竜巻

(注意) 高波、高潮の記述は省略してあります。

ST2

提供資料

気象警報・注意報

訓練

平成〇〇年 〇月11日13時30分 大阪管区气象台発表
 大阪府では、11日夕方から12日明け方まで土砂災害に、11日夕方から12日未明まで低い土地の浸水や河川の増水、暴風、高波に警戒してください。

〇〇市 [発表]大雨, 洪水, 暴風警報 [継続]雷注意報
 特記事項 土砂災害警戒 浸水警戒
 土砂災害 警戒期間 11日夕方から12日明け方まで
 注意期間 12日昼前まで
 浸水 警戒期間 11日夕方から12日未明まで
 注意期間 12日明け方まで
 ピークは11日夜のはじめ頃 1時間最大雨量 70ミリ
 洪水 警戒期間 11日夕方から12日未明まで
 注意期間 12日明け方まで
 風 警戒期間 11日夕方から12日未明まで
 注意期間 12日昼過ぎまで
 北東の風のち南の風
 最大風速 20メートル
 雷 注意期間 12日昼過ぎにかけて 以後も続く
 付加事項 氾濫 竜巻

〇〇市		今後の推移(■特別警報級 ■警報級 ■注意報級)									備考・関連する現象
		11日				12日					
発表中の警報・注意報等の種別		12-15	15-18	18-21	21-24	0-3	3-6	6-9	9-12	12-15	
大雨	1時間最大雨量(ミリ)	40	50	70	60	50	40				
	(浸水害)	■	■	■	■	■	■	■	■	■	浸水警戒
	(土砂災害)	■	■	■	■	■	■	■	■	■	土砂災害警戒
洪水	(洪水害)	■	■	■	■	■	■	■	■	■	氾濫
暴風	風向・風速(メートル)	↙ 15	↙ 20	↙ 20	← 20	↑ 20	↑ 15	↗ 12	↗ 12	↗ 12	暴風警戒
雷		■	■	■	■	■	■	■	■	■	以後も注意報級 竜巻

(注意) 高波、高潮の記述は省略してあります。

(見出し)

大型で強い台風第〇〇号は、11日夜のはじめ頃から夜遅くにかけて大阪府に最も接近する見込みです。浸水害、土砂災害、河川の増水や氾濫、暴風、高波に警戒してください。

(本文)

大型で強い台風第〇〇号は、11日15時には室戸岬の南約150キロにあって、1時間におよそ20キロの速さで北へ進んでいます。中心の気圧は960ヘクトパスカル、中心付近の最大風速は35メートル、最大瞬間風速は55メートルで、中心から半径190キロ以内では風速25メートル以上の暴風となっています。

今後、台風は北上を続け、11日夜のはじめ頃には強い勢力を保ったまま、四国の太平洋側に上陸する見込みです。

大阪府には11日夜のはじめ頃から夜遅くにかけて最も接近するでしょう。

[雨の予想]

台風の影響で暖かく湿った空気が流れ込み、大気の状態が非常に不安定となっています。大阪府では12日未明にかけて、局地的に雷を伴い、非常に激しい雨が降るでしょう。

12日にかけて予想される1時間降水量は、多い所で

70ミリ

12日18時までに予想される24時間降水量は、多い所で、

400ミリ

[風と波の予想]

台風の影響により、大阪府では12日未明にかけて風が非常に強くなり、波が高いでしょう。

12日にかけて予想される最大風速（最大瞬間風速）は、

陸上 20メートル（35メートル）

海上 25メートル（35メートル）

12日にかけて予想される波の高さ（ピーク）は、

3メートル

[防災事項]

浸水害、河川の増水や氾濫、土砂災害、暴風、高波に警戒してください。

竜巻などの激しい突風、落雷、高潮に注意してください。発達した積乱雲の近づく兆しのある場合には、建物内に移動するなど、安全確保に努めてください。

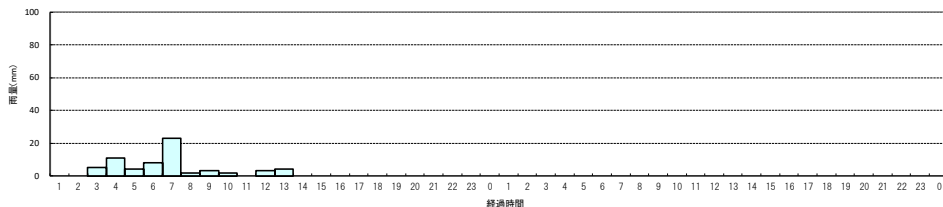
[補足事項]

最新の台風情報や気象台の発表する警報や注意報、竜巻注意情報、気象情報などに留意してください。

次号は、11日23時30分頃に発表する予定です。

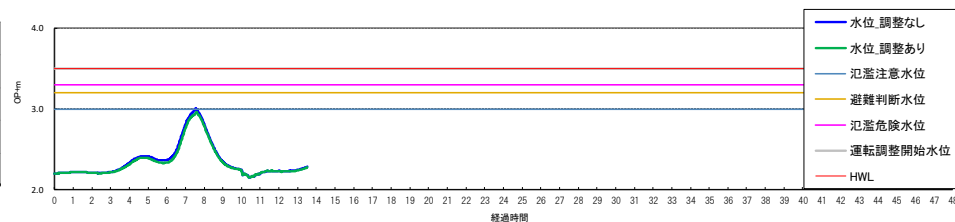
11日 13:30

雨量



寝屋川水位

(京橋口水位計)



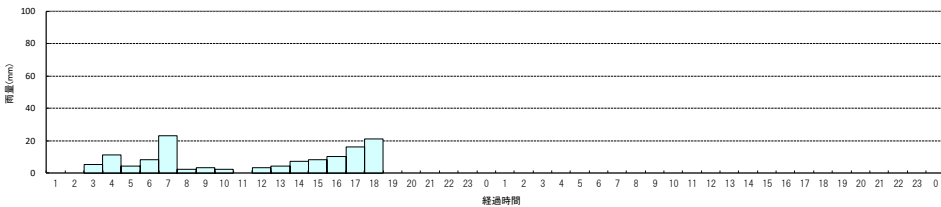
この時点での浸水発生情報なし

ST3-1

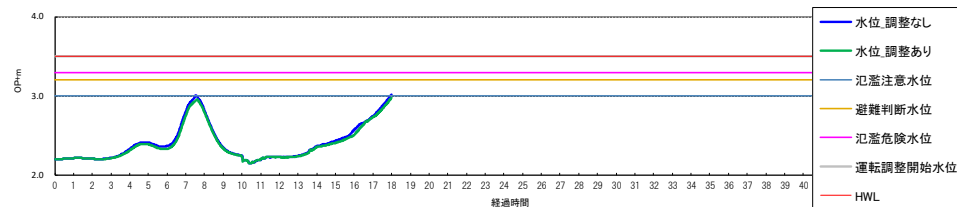
提供資料

11日 18:00

雨量



寝屋川水位 (京橋口水位計)



氾濫注意水位到達

その他水位到達水位計

→寝屋川(住道、寝屋川治水緑地、徳庵橋)

→第二寝屋川(昭明橋、新田大橋)

→恩智川(恩智川治水緑地、芝大橋)

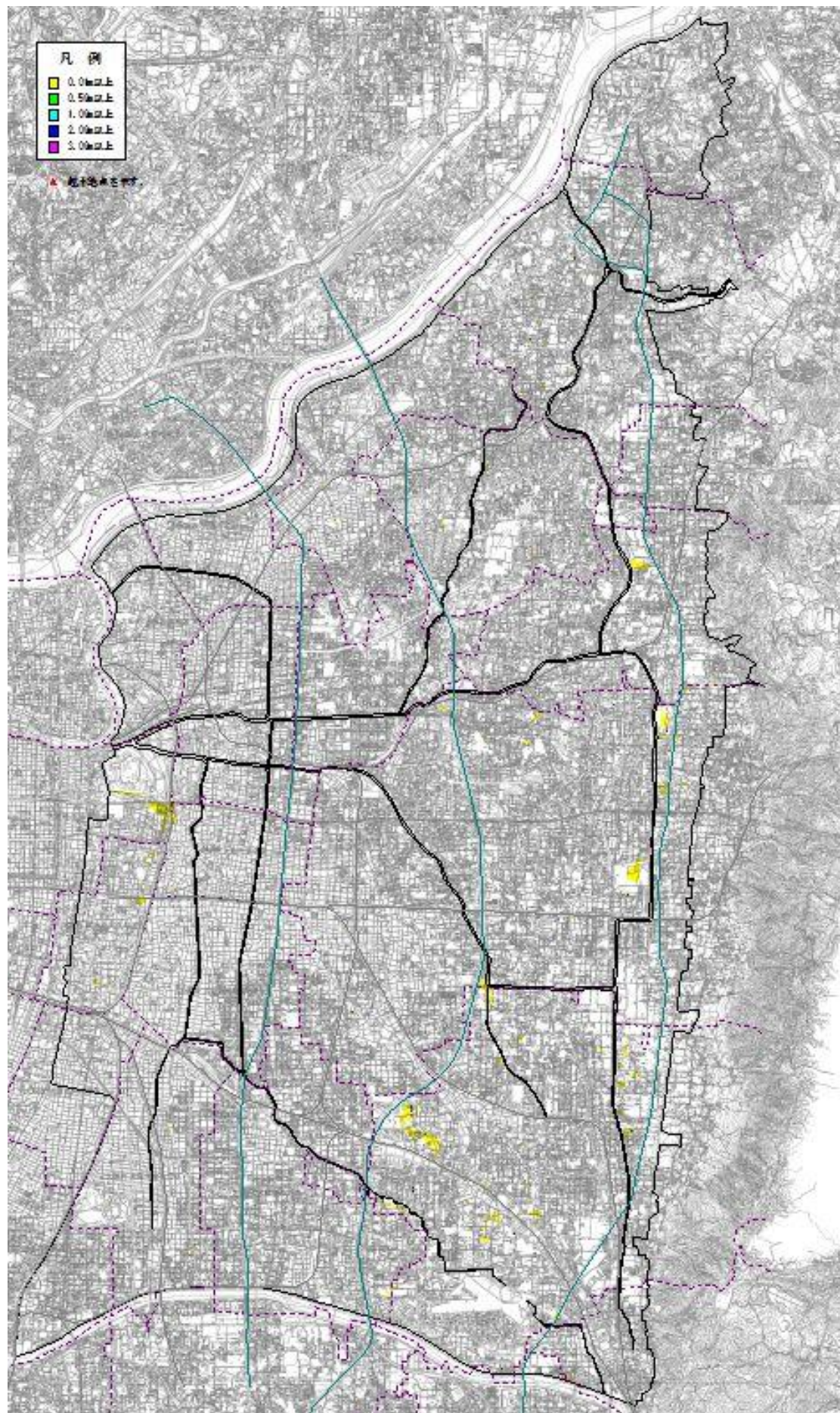
→平野川(剣橋、太子橋、中竹淵橋)

→平野川分水路(今里大橋)

→古川(桑才)

→楠根川(萱振大橋)

この時点での浸水発生情報 次ページ



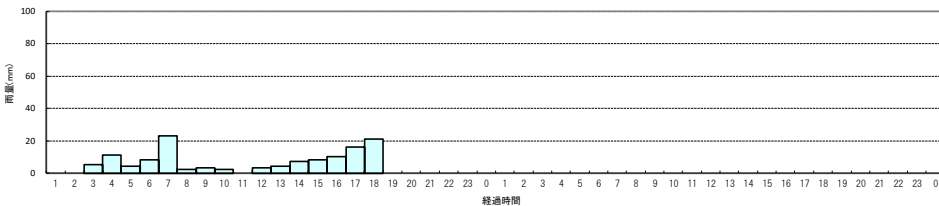
内水氾濫+越水のみ・ポンプ運転調整ルールなし

ST3-2

提供資料

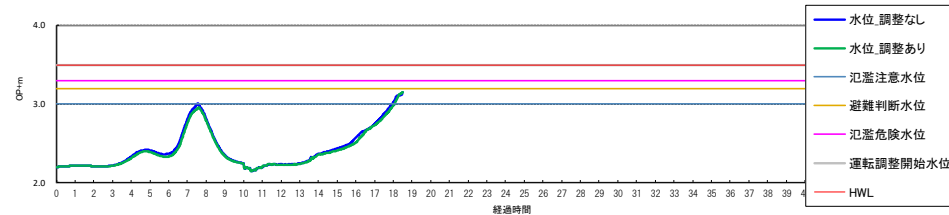
11日 18:30

雨量



寝屋川水位

(京橋口水位計)



避難判断水位到達

その他水位到達水位計

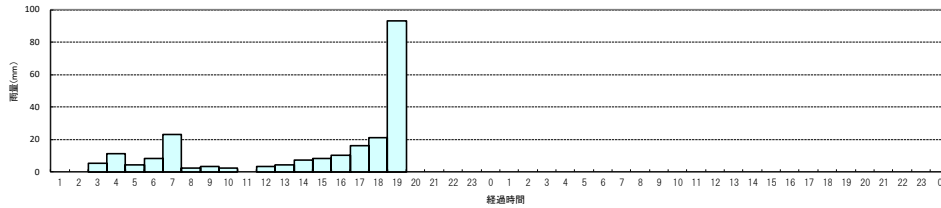
- 寝屋川(住道、寝屋川治水緑地、徳庵橋)
- 第二寝屋川(昭明橋、新田大橋)
- 恩智川(恩智川治水緑地、芝大橋)
- 平野川(剣橋、太子橋、中竹淵橋)
- 平野川分水路(今里大橋)
- 古川(桑才)
- 楠根川(萱振大橋)

この時点での浸水発生情報 18:00時点と同一

ST4

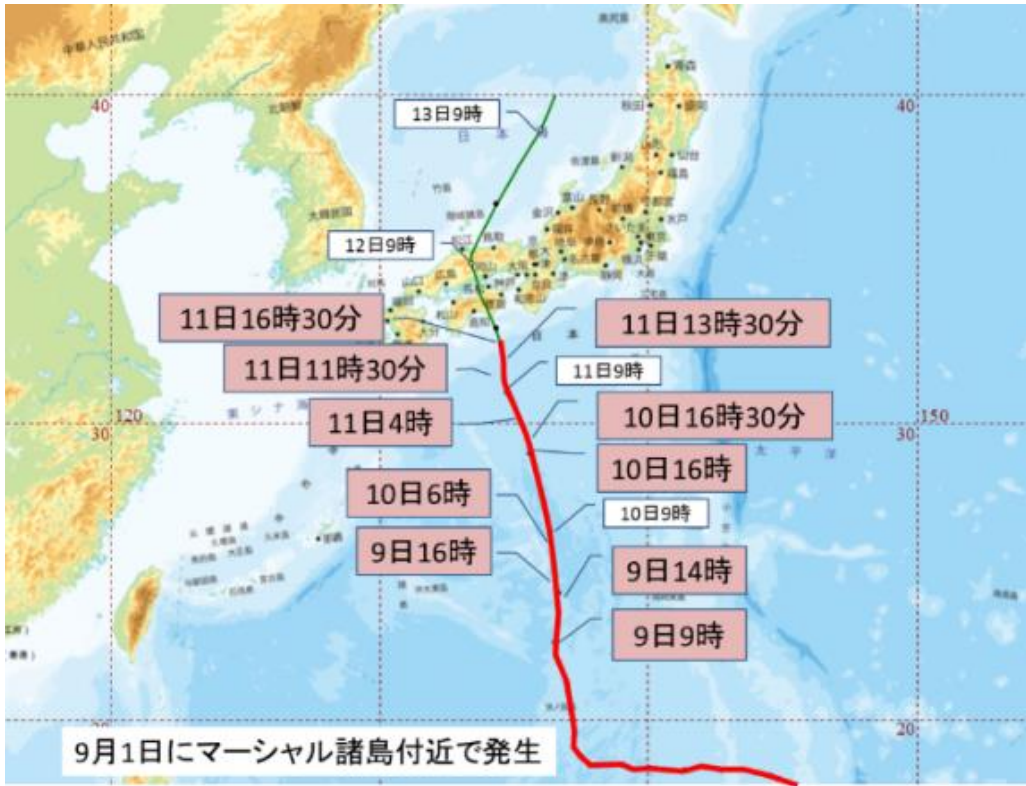
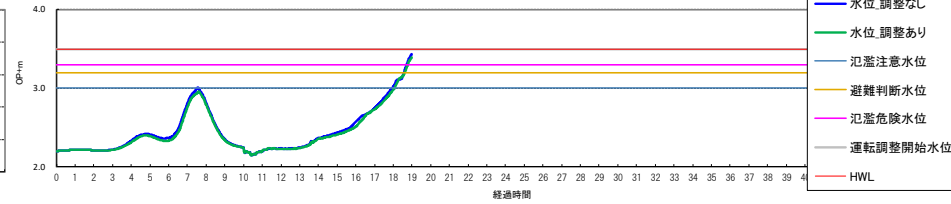
提供資料

雨量



寝屋川水位

(京橋口水位計)



氾濫危険水位到達

その他水位到達水位計

→寝屋川(住道、寝屋川治水緑地、徳庵橋)

→第二寝屋川(昭明橋、新田大橋)

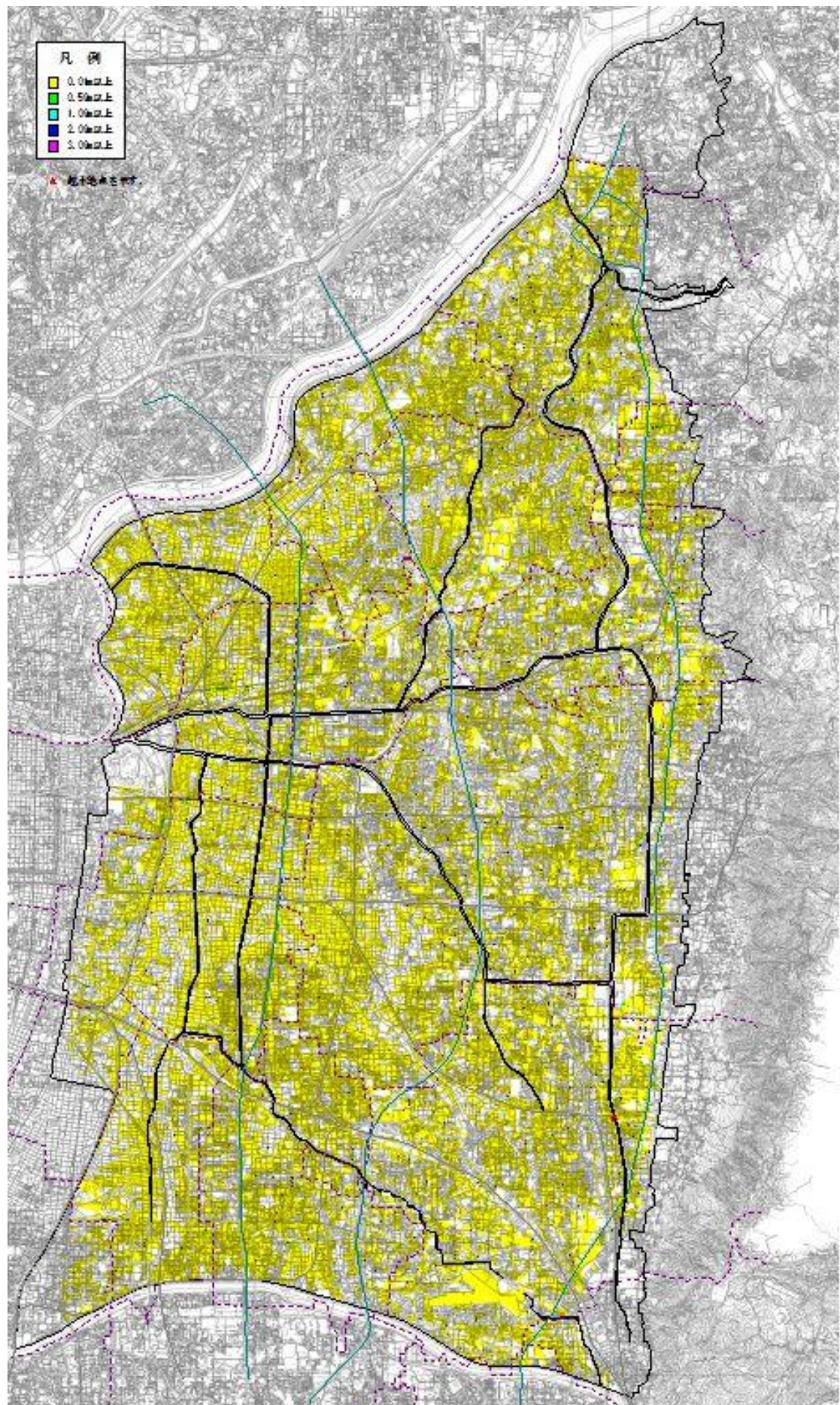
→恩智川(恩智川治水緑地、芝大橋)

→平野川(剣橋、太子橋、中竹淵橋)

→平野川分水路(今里大橋)

→古川(桑才)

→楠根川(萱振大橋)



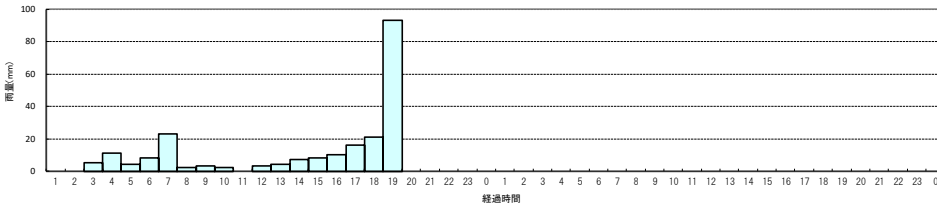
内水氾濫+越水のみ・ポンプ運転調整ルールなし

ST5

提供資料

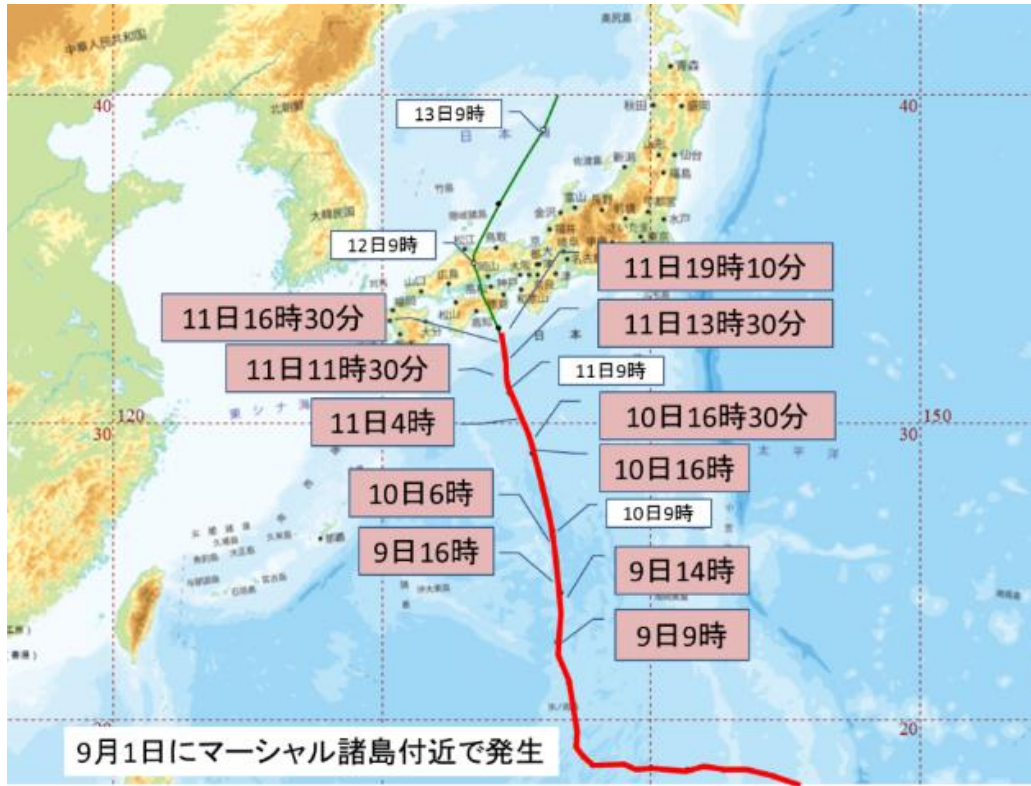
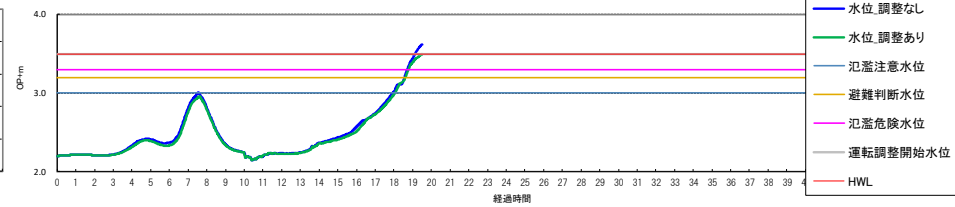
11日 19:30

雨量



寝屋川水位

(京橋口水位計)



ポンプ運転調整水位

- 寝屋川(古堤橋、徳庵橋、住道、会所橋、寝屋川治水緑地)
- 第二寝屋川(城見橋、平野川分水路排水機場、昭明橋、新田大橋)
- 恩智川(芝大橋、花園多目的遊水地、恩智川治水緑地、中高橋)
- 平野川(剣橋、平野川三川合流点、鳥居先平野川下流、中竹淵橋、太子橋)
- 平野川分水路(平野川分水路排水機場、今里大橋、巽橋、鳥居先平野川分水路)
- 古川(徳庵橋排水機場内水位、桑才)
- 楠根川(萱振大橋)

この時点での浸水発生情報 19:00時点と同一