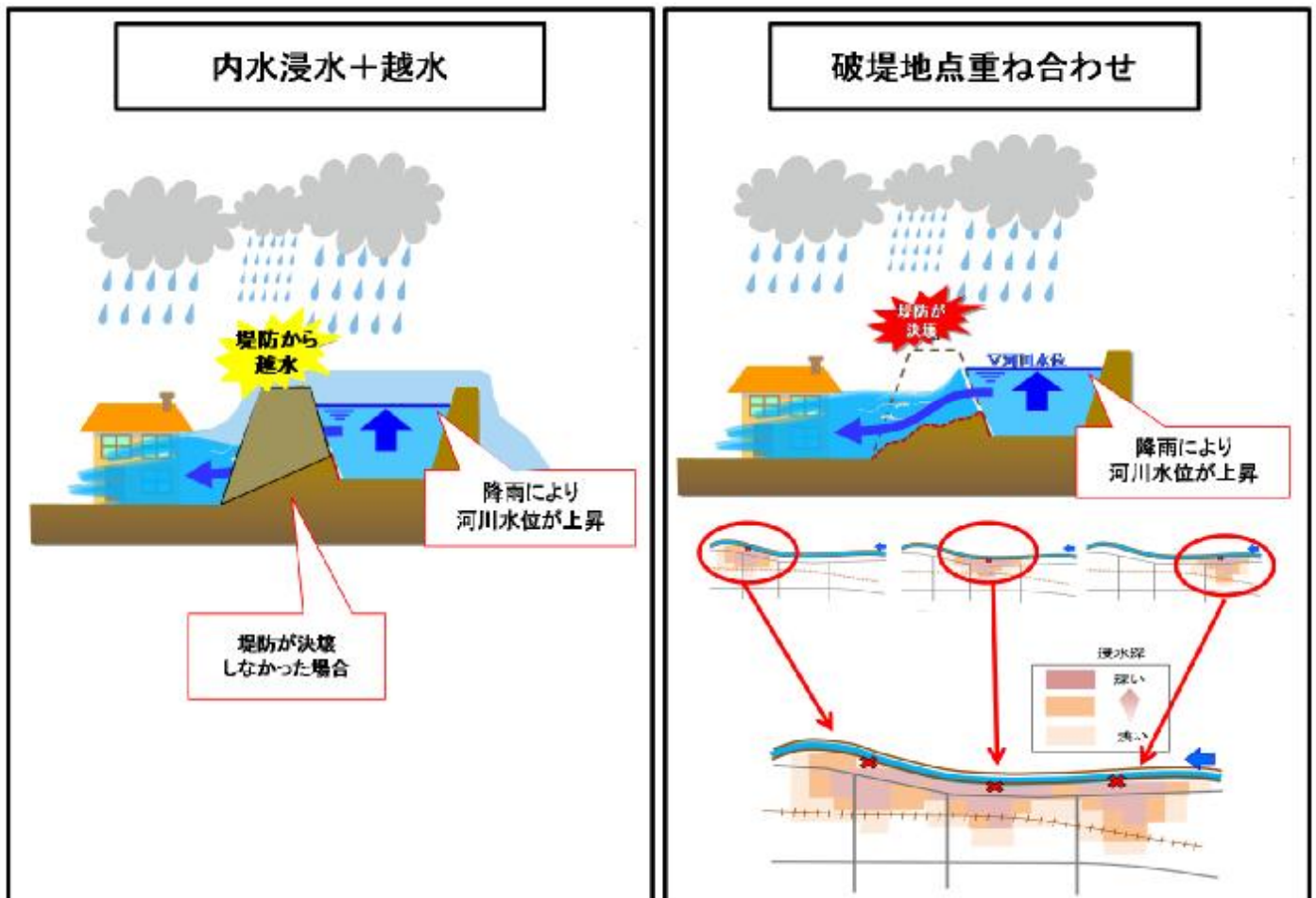


【参考資料2】 浸水状況と 道路・鉄道位置の 重ね合せ (鉄道)

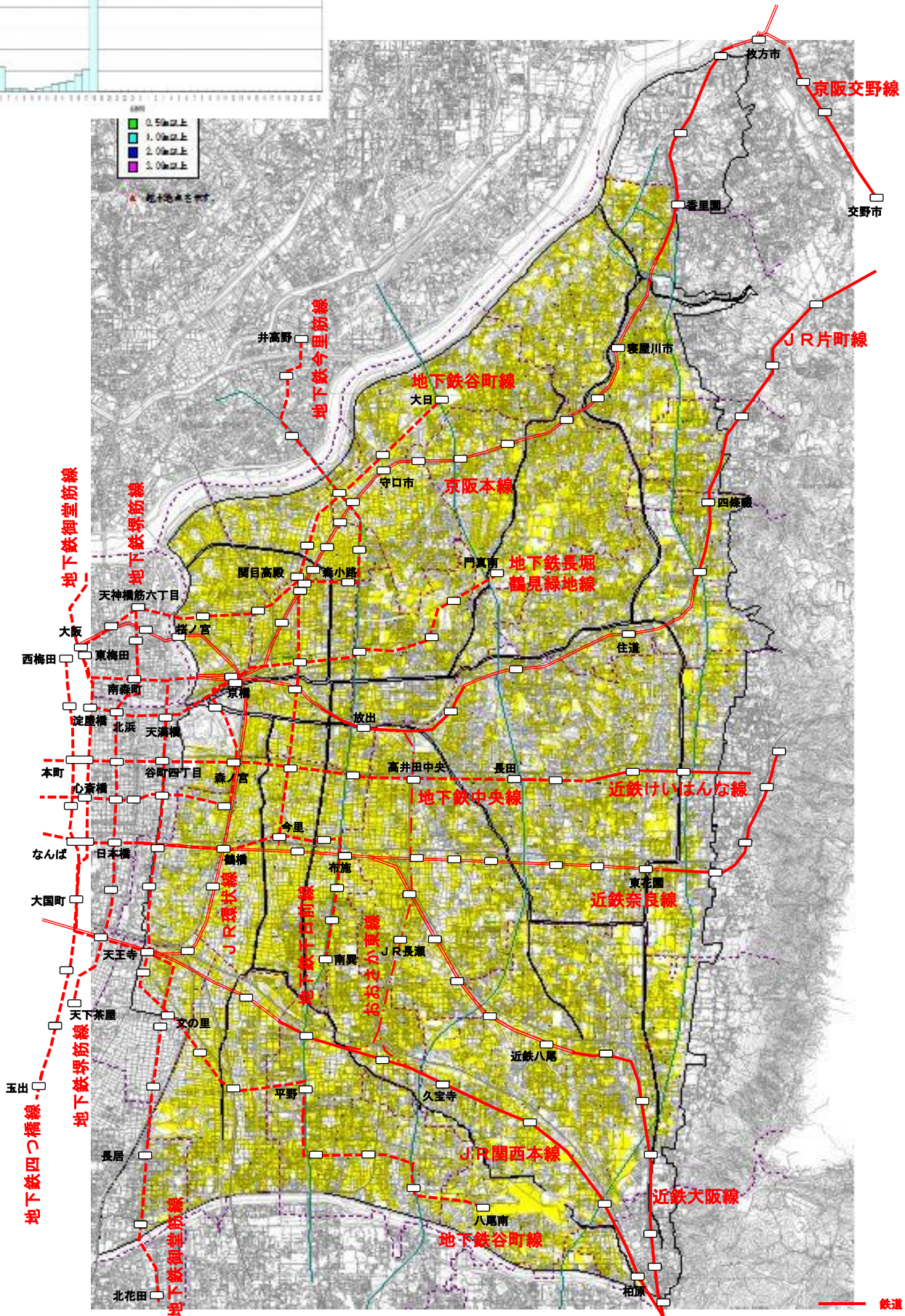
浸水状況について(条件)



浸水状況について【時系列変化】(内水氾濫+越水のみ・ポンプ運転調整ルールなし)

累積雨量 220mm

9月11日 19:00

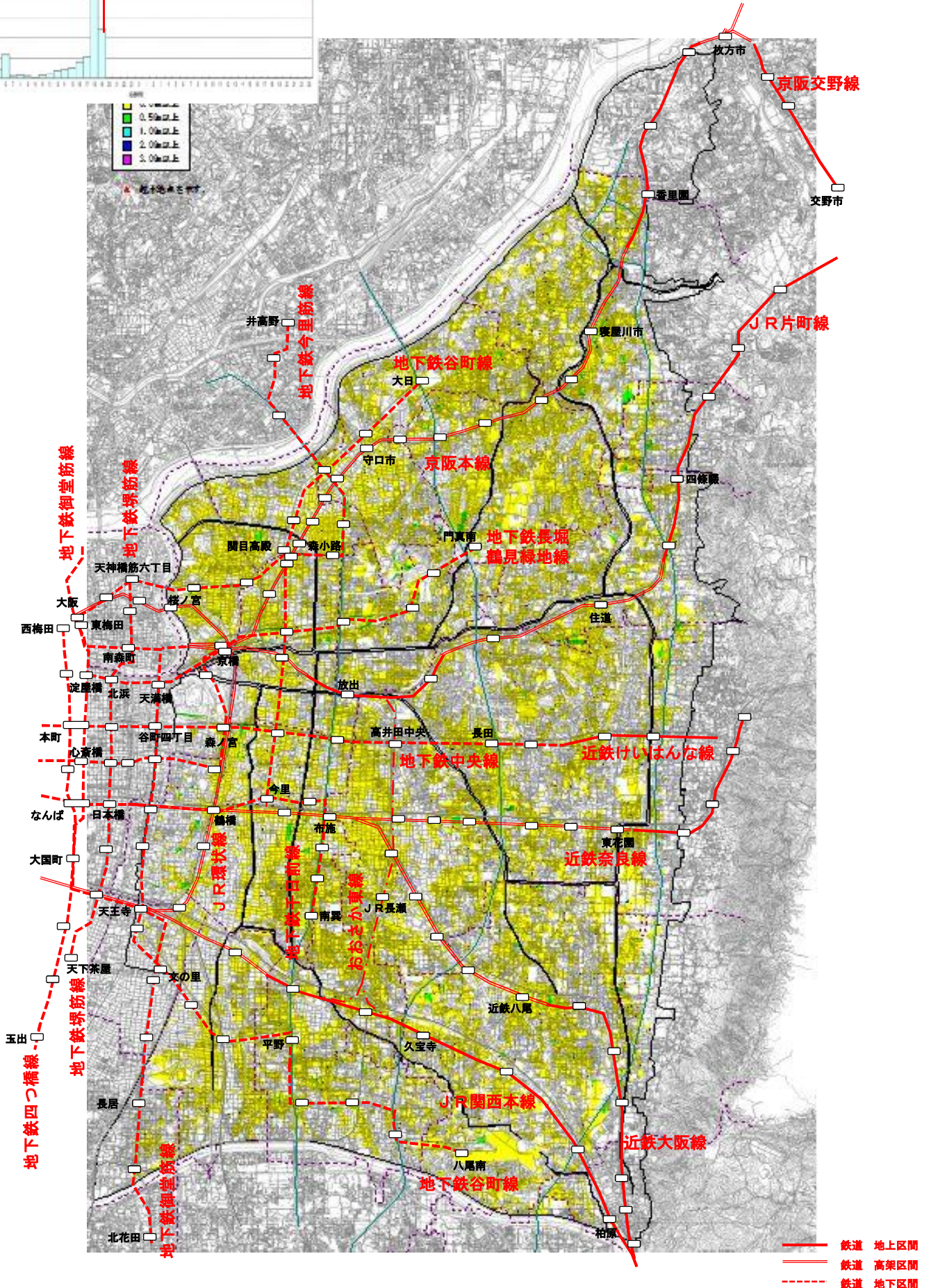
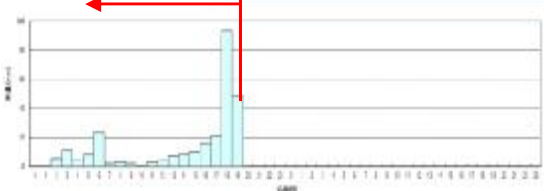


—— 鉄道 地上区間
—— 鉄道 高架区間
- - - - 鉄道 地下区間

浸水状況について【時系列変化】(内水氾濫+越水のみ・ポンプ運転調整ルールなし)

累積雨量 268mm

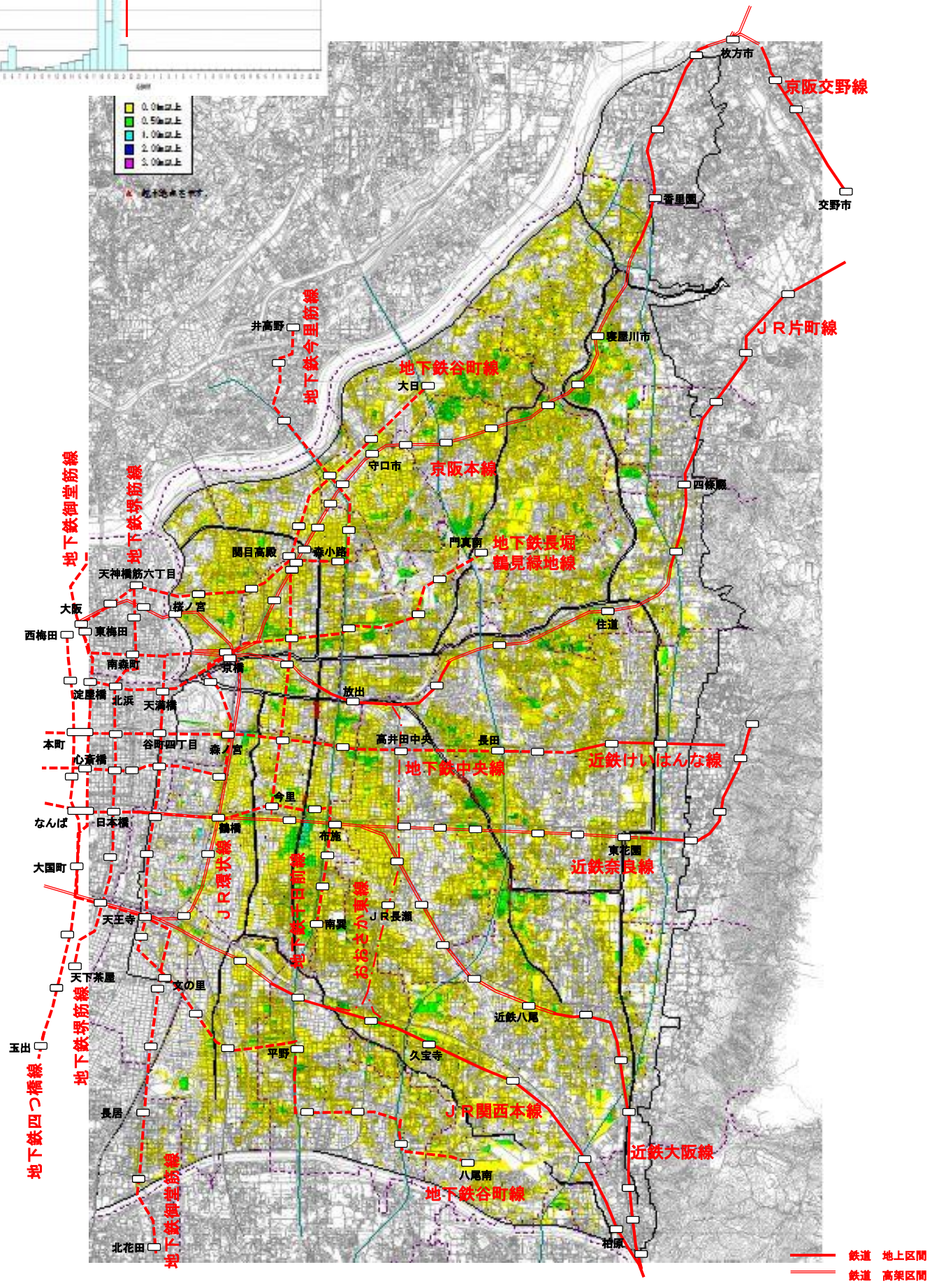
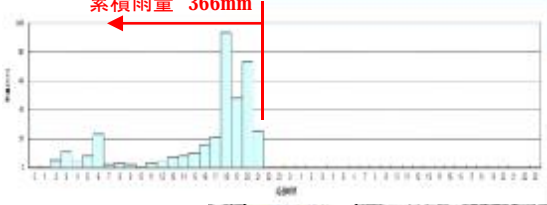
9月11日 20:00



浸水状況について【時系列変化】(内水氾濫+越水のみ・ポンプ運転調整ルールなし)

9月11日 22:00

累積雨量 366mm

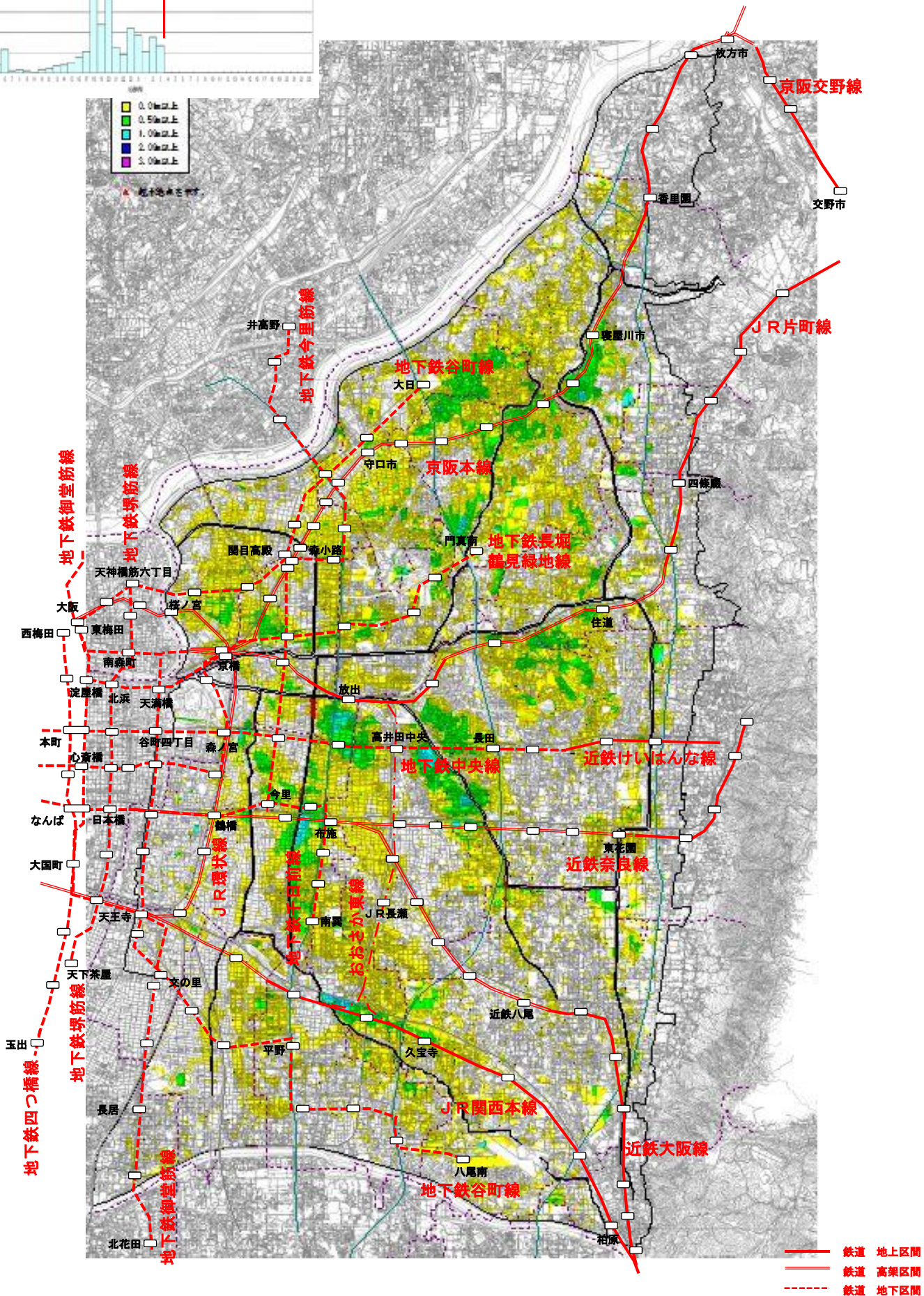
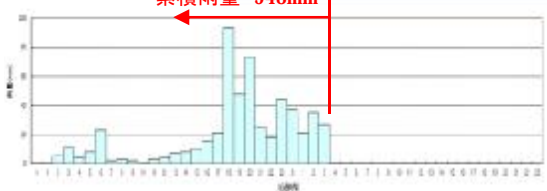


—— 鉄道 地上区間
= = 鉄道 高架区間
- - - 鉄道 地下区間

浸水状況について【時系列変化】(内水氾濫+越水のみ・ポンプ運転調整ルールなし)

9月12日 4:00

累積雨量 548mm

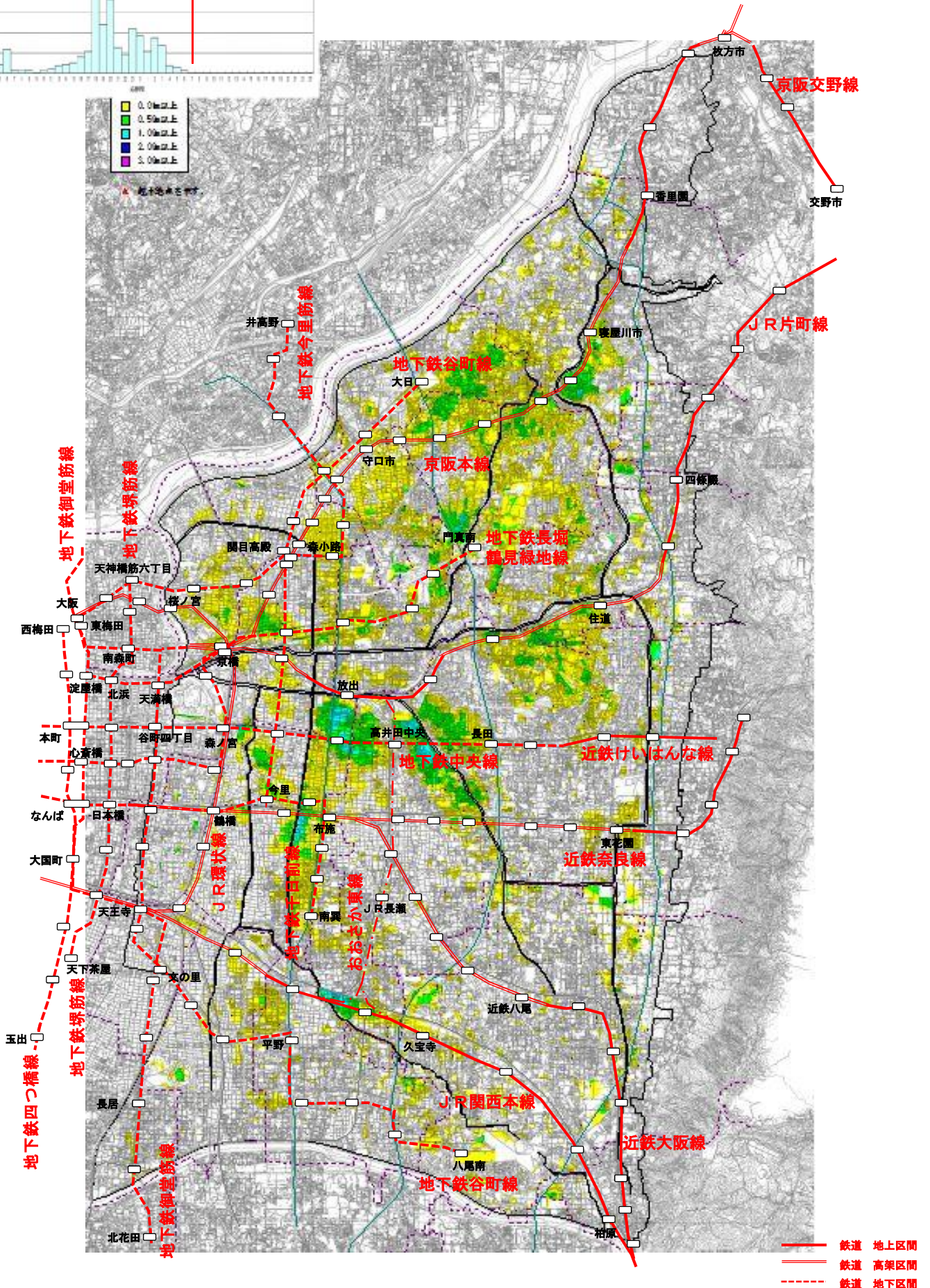
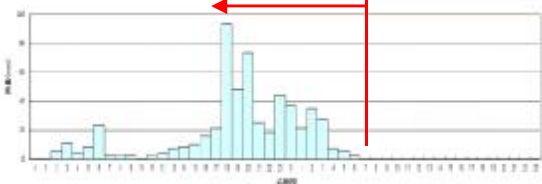


— 鉄道 地上区間
 == 鉄道 高架区間
 - - - 鉄道 地下区間

浸水状況について【時系列変化】(内水氾濫+越水のみ・ポンプ運転調整ルールなし)

9月12日 8:00

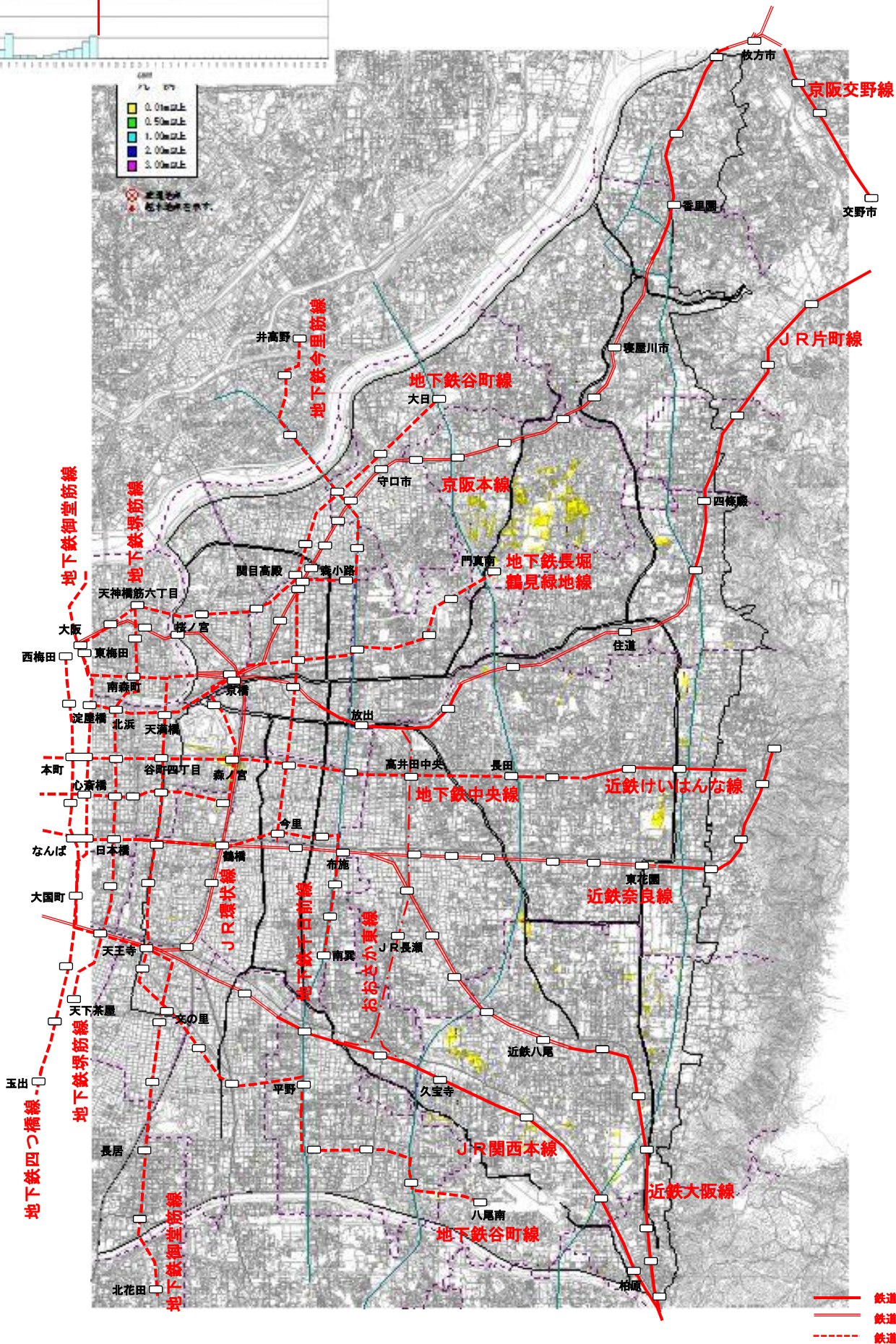
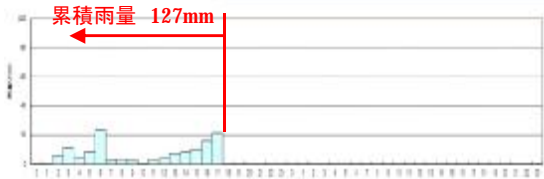
累積雨量 562mm



浸水状況について【時系列変化】(破堤地点重ね合わせ・ポンプ運転調整ルールなし)

9月11日 18:00

累積雨量 127mm

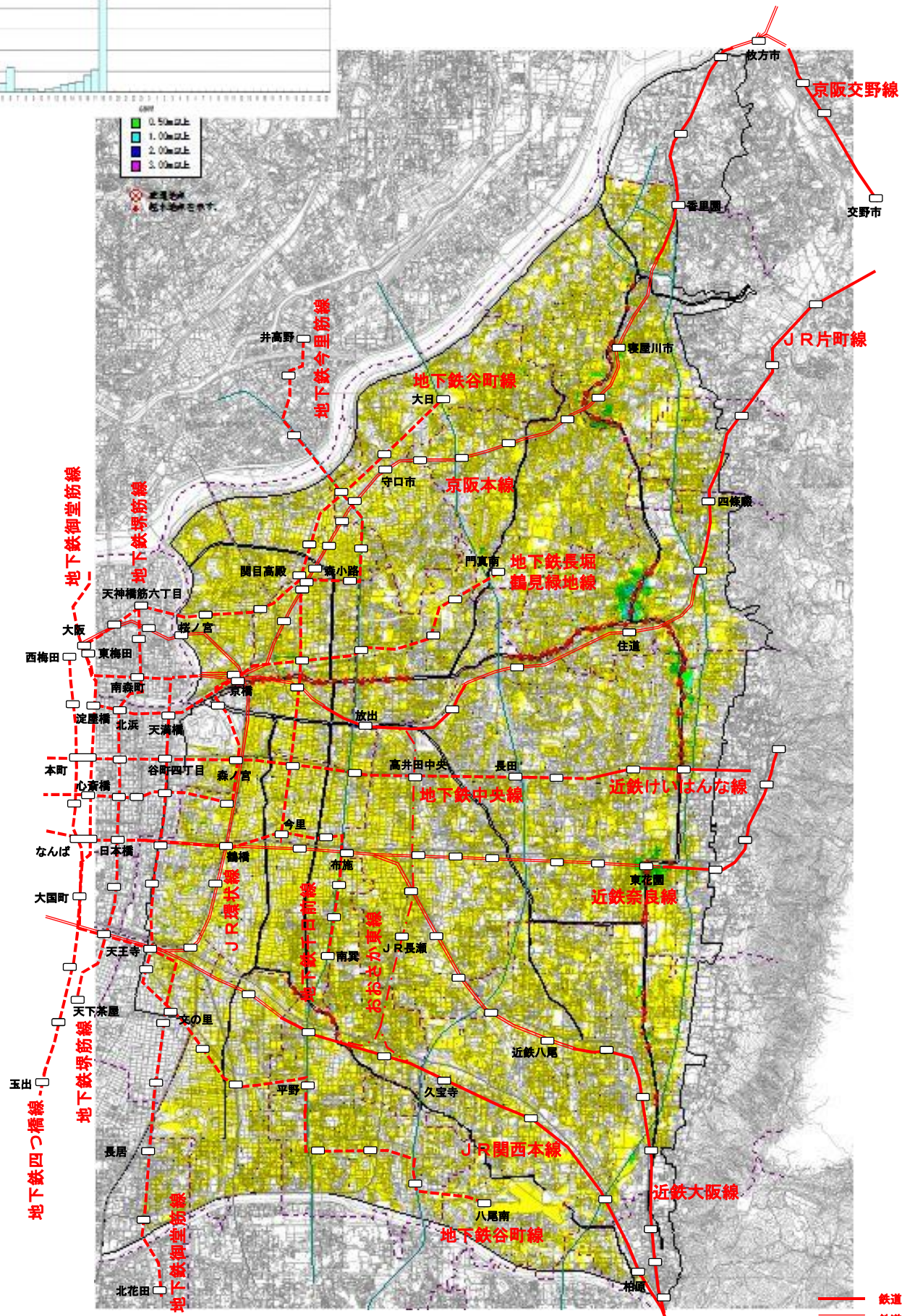
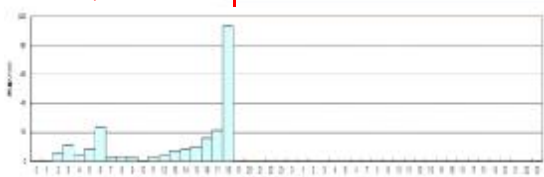


— 鉄道 地上区間
 = 鉄道 高架区間
 - - - 鉄道 地下区間

浸水状況について【時系列変化】(破堤地点重ね合わせ・ポンプ運転調整ルールなし)

累積雨量 220mm

9月11日 19:00

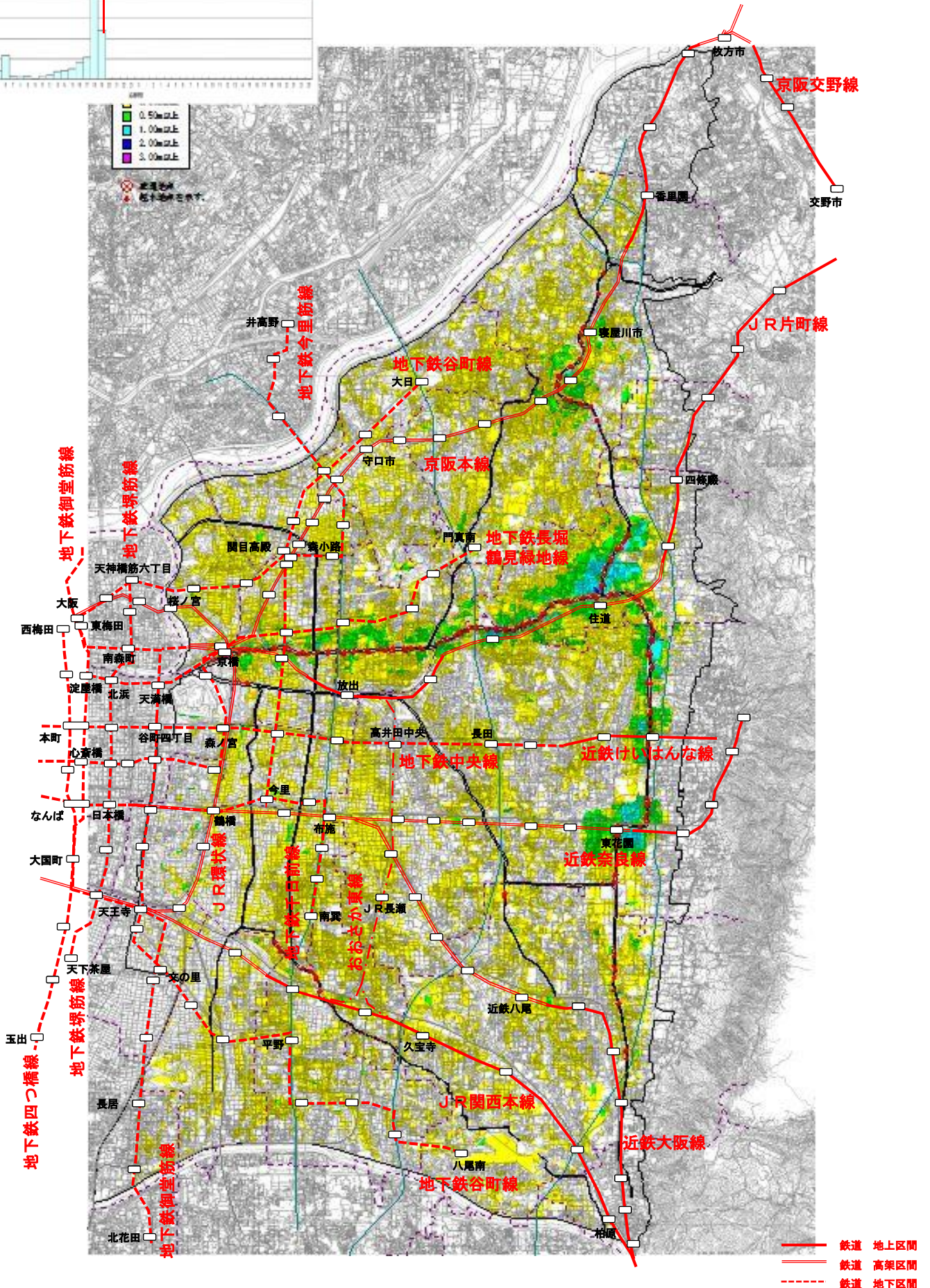
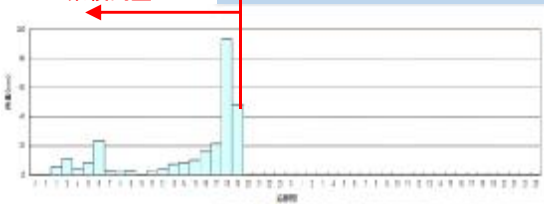


—— 鉄道 地上区間
—— 鉄道 高架区間
- - - - 鉄道 地下区間

浸水状況について【時系列変化】(破堤地点重ね合わせ・ポンプ運転調整ルールなし)

累積雨量 268mm

9月11日 20:00

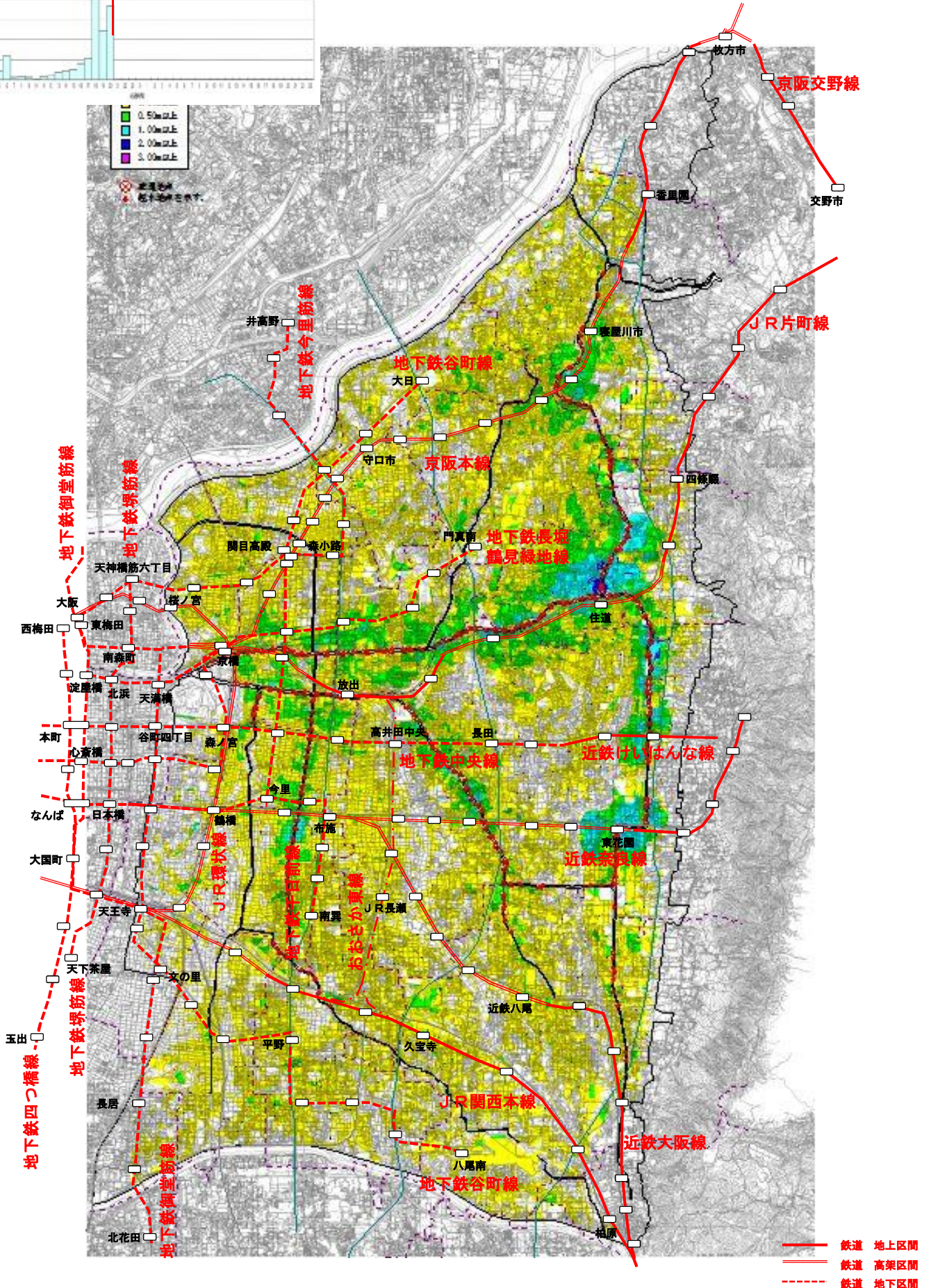
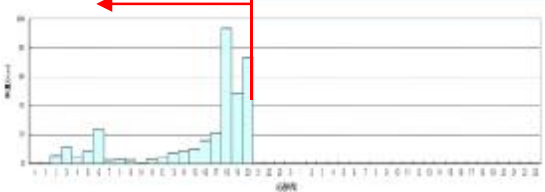


—— 鉄道 地上区間
—— 鉄道 高架区間
- - - - 鉄道 地下区間

浸水状況について【時系列変化】(破堤地点重ね合わせ・ポンプ運転調整ルールなし)

9月11日 21:00

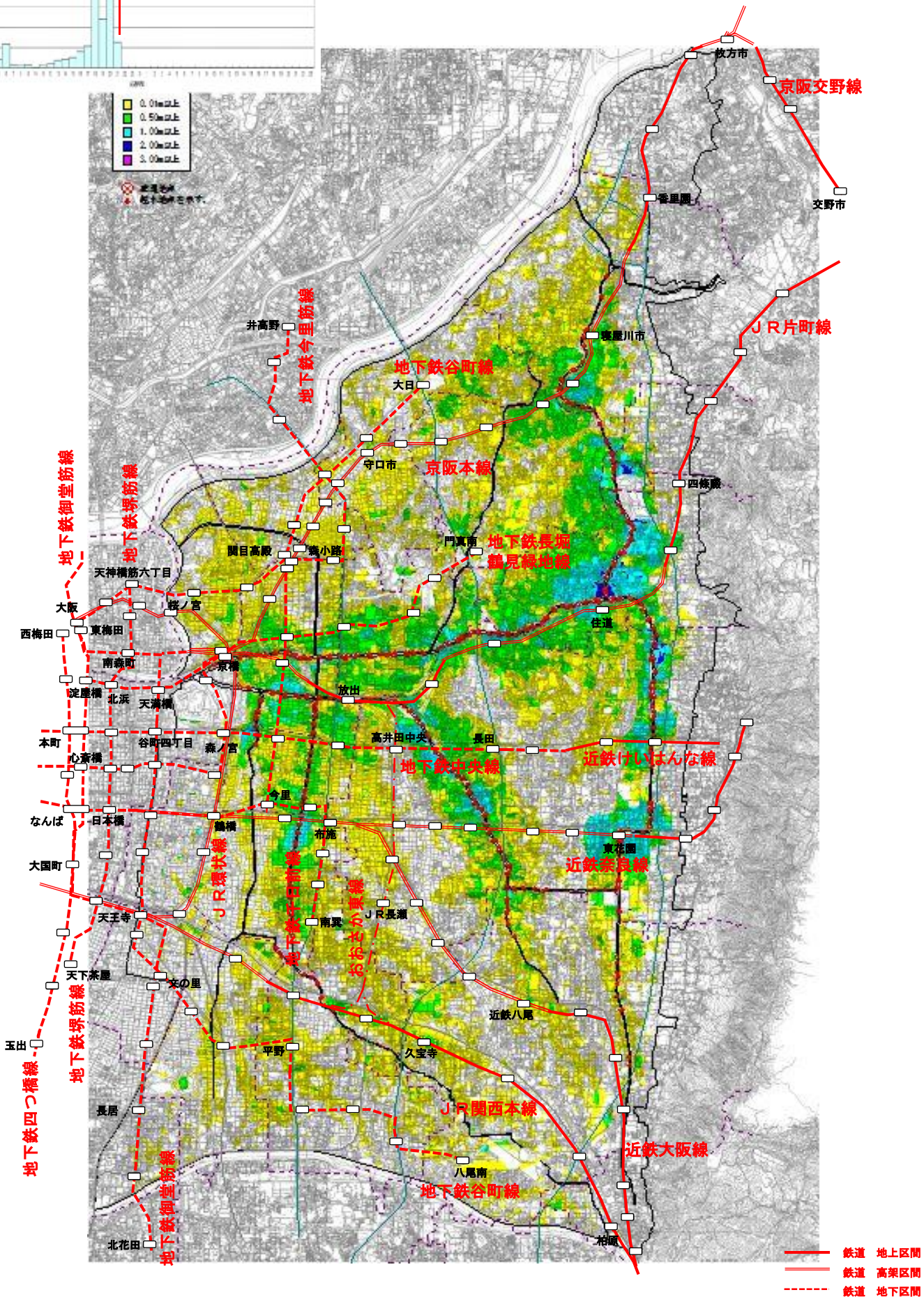
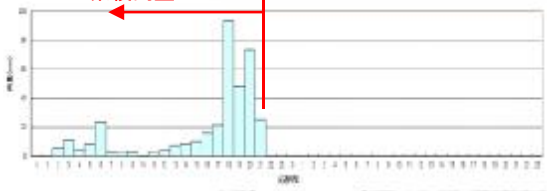
累積雨量 341mm



浸水状況について【時系列変化】(破堤地点重ね合わせ・ポンプ運転調整ルールなし)

9月11日 22:00

累積雨量 366mm

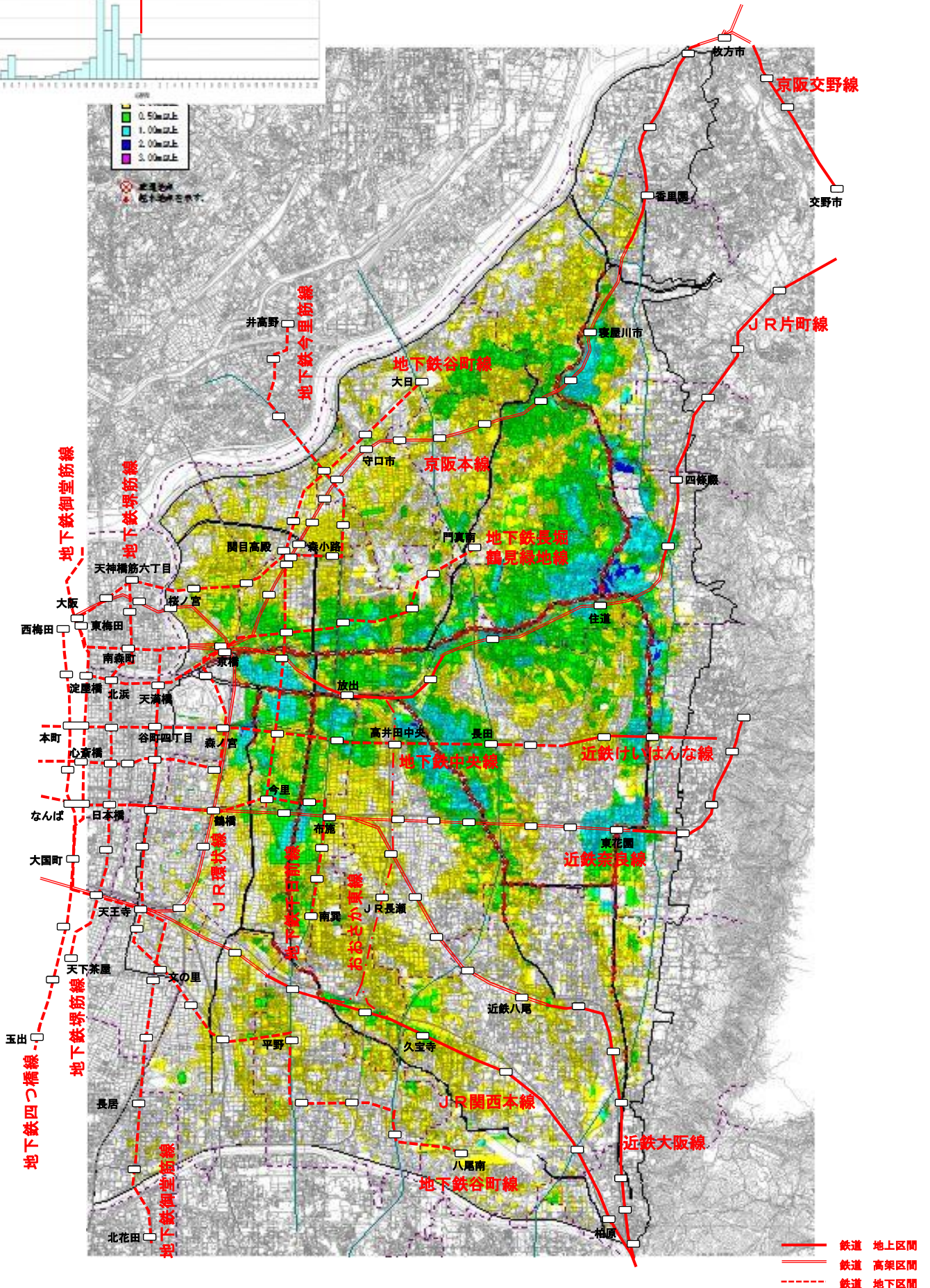
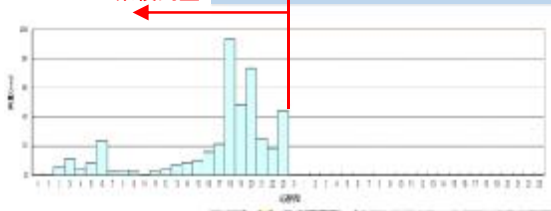


—— 鉄道 地上区間
= = = 鉄道 高架区間
- - - 鉄道 地下区間

浸水状況について【時系列変化】(破堤地点重ね合わせ・ポンプ運転調整ルールなし)

累積雨量 428mm

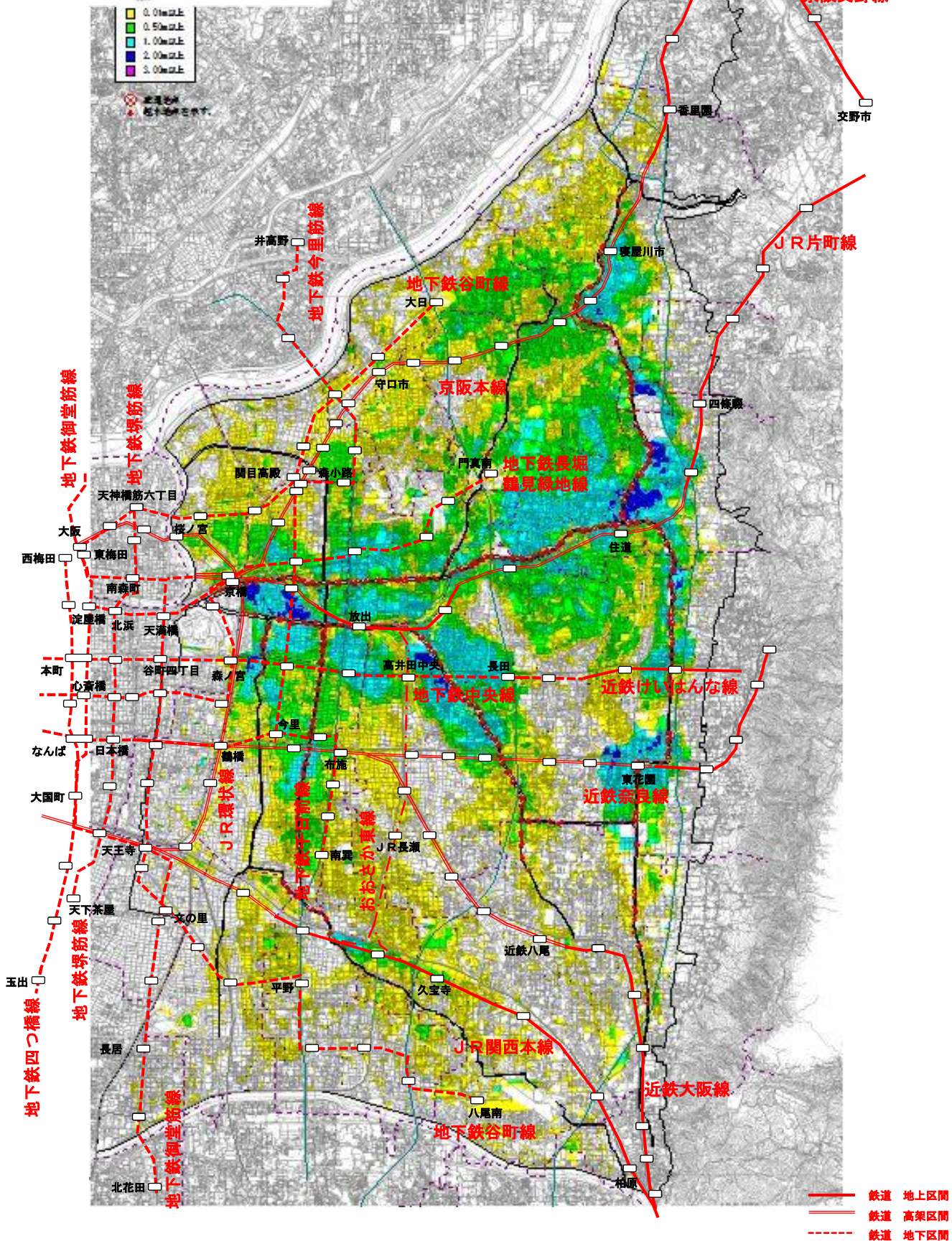
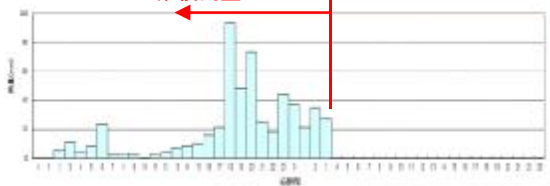
9月12日 0:00



浸水状況について【時系列変化】(破堤地点重ね合わせ・ポンプ運転調整ルールなし)

9月12日 4:00

累積雨量 548mm



浸水状況について【時系列変化】(破堤地点重ね合わせ・ポンプ運転調整ルールなし)

9月12日 8:00

累積雨量 562mm

