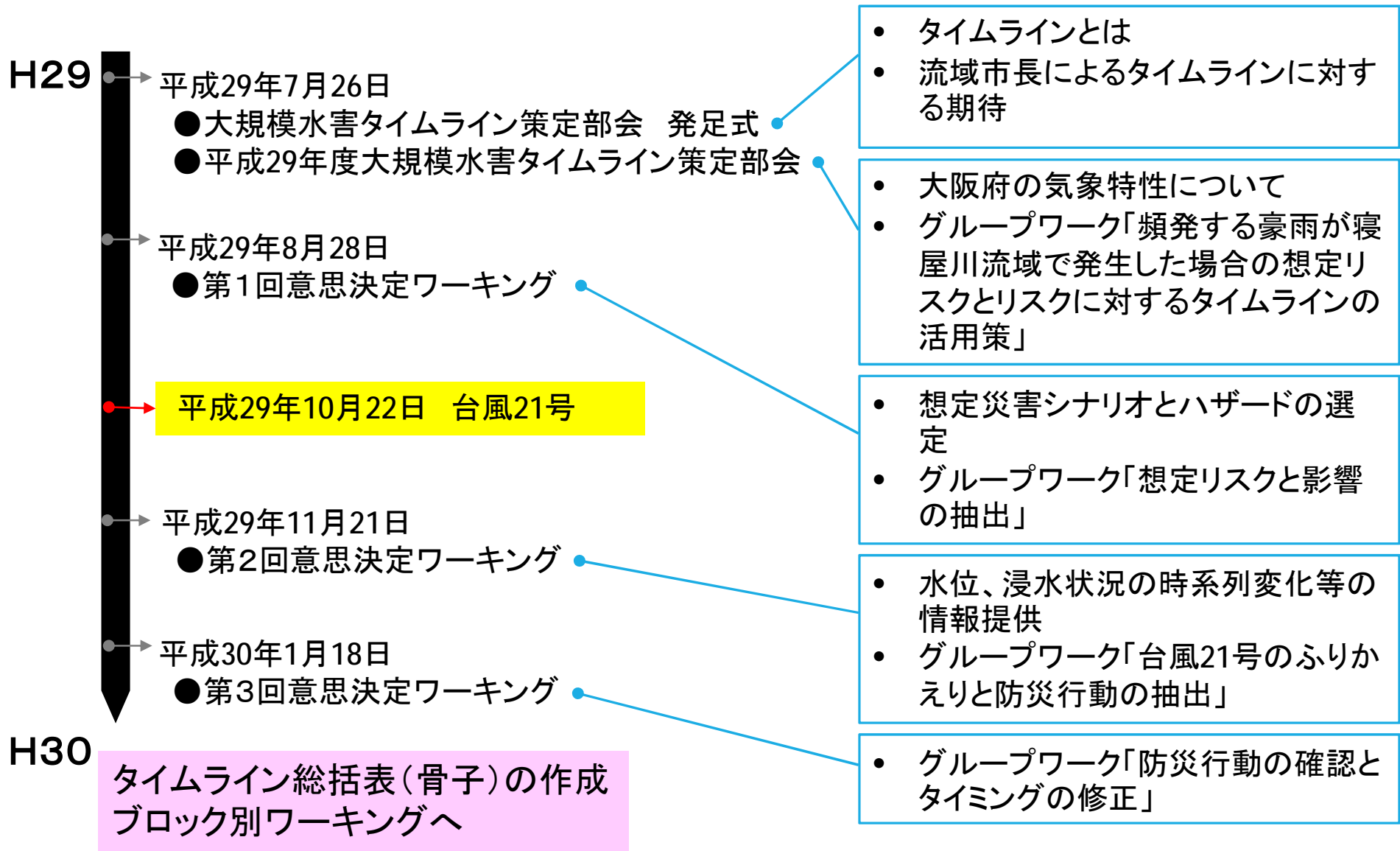


これまでの検討経緯

これまでの検討の流れ



今後の検討の流れ

H30

- 平成30年4月26日 **【本日】**
 - 第1回ブロック別ワーキング

- 各モデル市別浸水状況の確認
- 各モデル市における防災行動の確認とタイミングの修正

- 平成30年5月30日(予定)
 - 第2回ブロック別ワーキング

- 役割分担の確認
- 防災行動やタイミングの最終確認

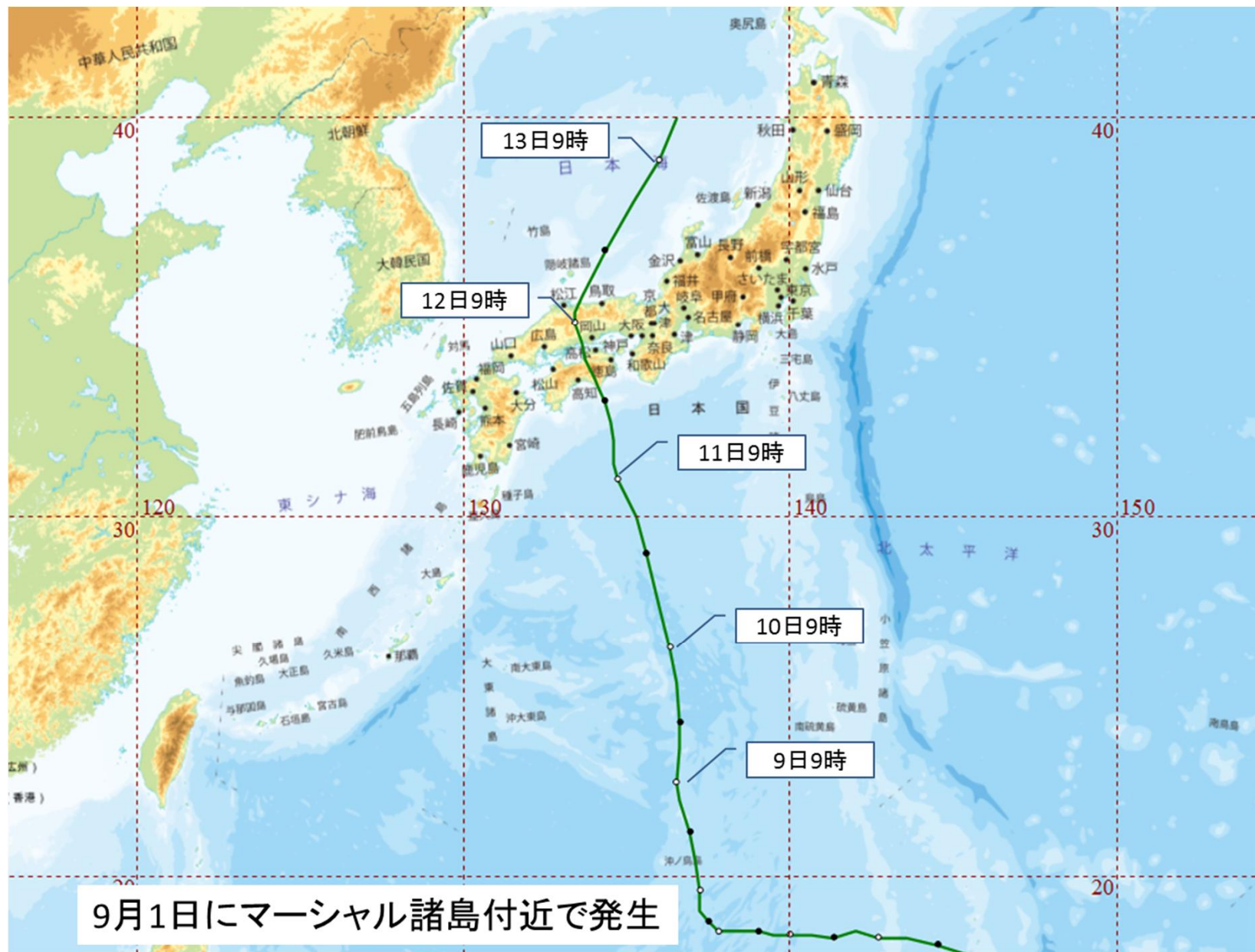
↑
関係機関への意見照会
↓

- 平成30年7月上旬(予定)
 - 平成30年大規模水害タイムライン策定部会

- 平成30年7月下旬(予定)
 - 寝屋川流域協議会
 - 図上訓練

タイムライン試行版の完成

台風の経路



各タイムラインについて

タイムラインの種類	内容
①総括表	<ul style="list-style-type: none">• タイムラインの流れを端的にまとめたもの• タイムラインの各ステージに行う対応行動の「行動目標」と「行動項目」を記載
②詳細表	<ul style="list-style-type: none">• タイムラインの流れを詳細にまとめたもの• 対応行動を「行動目標」「行動項目」「行動細目」の3階層で記載• 防災行動の役割分担を「◎（行動の主体）」、「○（行動の支援）」で記載
③総括図	<ul style="list-style-type: none">• 行動を実施するタイミングを確認するための図（タイムチャート）

ステージ2【警戒（概ね4時間程度継続）】

日付	9日																							10日																							11日																							12日																											
時刻	0	1	2	3	4	5	6	7	8	9	10	11	12	13	14	15	16	17	18	19	20	21	22	23	0	1	2	3	4	5	6	7	8	9	10	11	12	13	14	15	16	17	18	19	20	21	22	23	0	1	2	3	4	5	6	7	8	9	10	11	12	13	14	15	16	17	18	19	20	21	22	23	0	1	2	3	4	5	6	7	8	9	10	11	12	13	14	15	16	17	18	19	20	21	22	23	
最大雨量																									8	8	8	8	8	12	12	12	12	12	12	12	12	12	12	12	12	12	12	12	12	12	12	15	15	15	15	15	15	15	15	15	15	15	15	15	15	15	15	15	15	15	15	15	15	15	15	20	20	20	20	20	20	20	20	20	20	20	20	20	20	20	20	20	20	20	20	20	20	20	20	20	
風向																									↙	↙	↙	↙	↙	↙	↙	↙	↙	↙	↙	↙	↙	↙	↙	↙	↙	↙	↙	↙	↙	↙	↙	↙	↙	↙	↙	↙	↙	↙	↙	↙	↙	↙	↙	↙	↙	↙	↙	↙	↙	↙	↙	↙	↙	↙	↙	↙	↙	↙	↙	↙	↙	↙	↙	↙	↙	↙	↙	↙	↙	↙	↙	↙	↙	↙	↙	↙	↙	↙	↙	↙	↙



ステージ2 13:30 大雨(土砂・浸水) 洪水・暴風警報

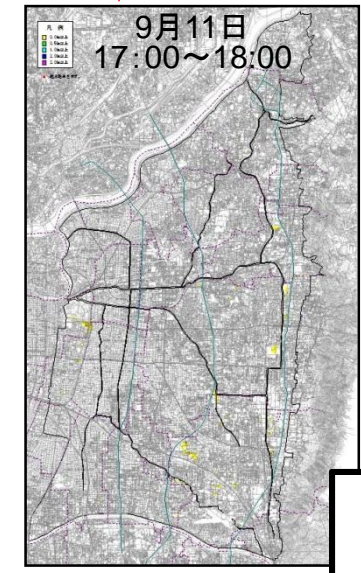
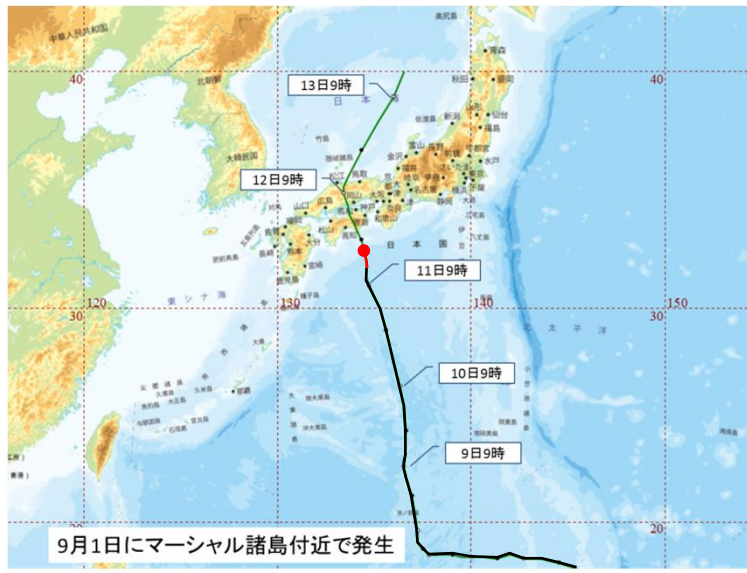
ステージ3

ステージ4

ステージ5 17:30頃 氾濫注意水位到達

日付	11日																							
時刻	0	1	2	3	4	5	6	7	8	9	10	11	12	13	14	15	16	17	18	19	20	21	22	23
時間雨量	0	0	5	11	4	8	23	2	3	2	0	3	4	7	8	10	16	21	93	48	73	25	18	44
最大風速	12	12	12	12	12	12	12	12	12	15	15	15	15	15	15	20	20	20	20	20	20	20	20	20
風向	↙	↙	↙	↙	↙	↙	↙	↙	↙	↙	↙	↙	↙	↙	↙	↙	↙	↙	↙	↙	↙	↙	↙	↙

累積雨量 約117ミリ



ステージ3【早期避難（概ね1時間程度継続）】

日付	9日																							10日																							11日																							12日																										
時刻	0	1	2	3	4	5	6	7	8	9	10	11	12	13	14	15	16	17	18	19	20	21	22	23	0	1	2	3	4	5	6	7	8	9	10	11	12	13	14	15	16	17	18	19	20	21	22	23	0	1	2	3	4	5	6	7	8	9	10	11	12	13	14	15	16	17	18	19	20	21	22	23	0	1	2	3	4	5	6	7	8	9	10	11	12	13	14	15	16	17	18	19	20	21	22	23
最大風速																																																																																																
風向																																																																																																



ステージ2 ステージ3 ステージ4 ステージ5
 17:30頃 氾濫注意水位到達 18:30頃 氾濫危険水位到達

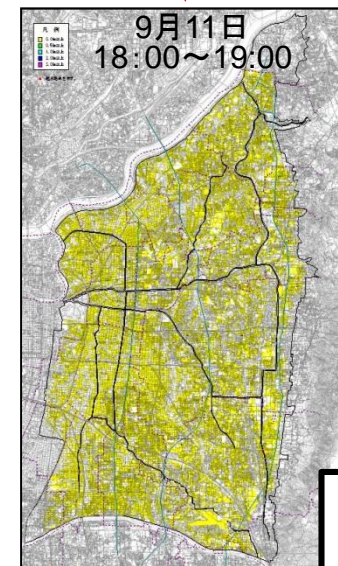
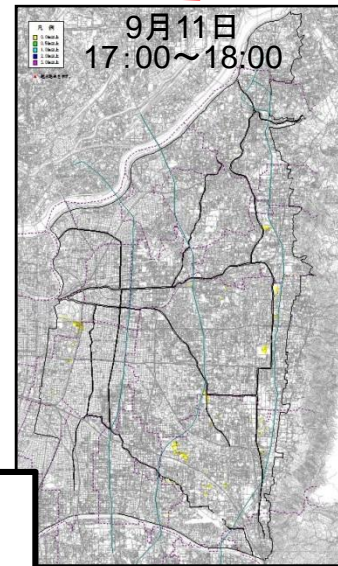
日付	11日																							
時刻	0	1	2	3	4	5	6	7	8	9	10	11	12	13	14	15	16	17	18	19	20	21	22	23
時間雨量	0	0	5	11	4	8	23	2	3	2	0	3	4	7	8	10	16	21	93	48	73	25	18	44
最大風速	12	12	12	12	12	12	12	12	12	15	15	15	15	15	15	20	20	20	20	20	20	20	20	20
風向	[Wind direction icons]																							

累積雨量 約174ミリ



9月1日にマーシャル諸島付近で発生

内水浸水発生開始



内水浸水拡大

ステージ5【避難／ポンプ運転調整開始（概ね30分程度継続）】

日付	9日																							10日																							11日																							12日																										
時刻	0	1	2	3	4	5	6	7	8	9	10	11	12	13	14	15	16	17	18	19	20	21	22	23	0	1	2	3	4	5	6	7	8	9	10	11	12	13	14	15	16	17	18	19	20	21	22	23	0	1	2	3	4	5	6	7	8	9	10	11	12	13	14	15	16	17	18	19	20	21	22	23	0	1	2	3	4	5	6	7	8	9	10	11	12	13	14	15	16	17	18	19	20	21	22	23
最大風速																									8	8	8	8	8	8	8	8	12	12	12	12	12	12	12	12	12	12	12	12	12	12	12	15	15	15	15	15	15	15	15	15	15	15	15	15	15	15	15	15	15	15	15	15	15	15	15	15	15	15	15	15	15	15	15	15	15	15	15	15	15	15	15	15	15	15	15	15	15	15	15	
風向																								↘	↘	↘	↘	↘	↘	↘	↘	↘	↘	↘	↘	↘	↘	↘	↘	↘	↘	↘	↘	↘	↘	↘	↘	↘	↘	↘	↘	↘	↘	↘	↘	↘	↘	↘	↘	↘	↘	↘	↘	↘	↘	↘	↘	↘	↘	↘	↘	↘	↘	↘	↘	↘	↘	↘	↘	↘	↘	↘	↘	↘	↘	↘	↘	↘	↘	↘	↘	↘	↘			

ステージ0

ステージ1

ステージ6

ステージ2

ステージ3

ステージ4

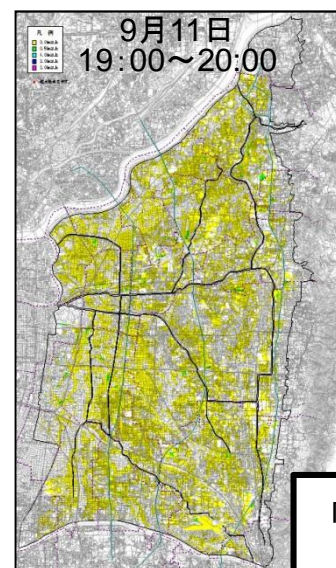
ステージ5

19:30頃
ポンプ運転調整開始
水位到達

20:00頃
破堤する可能性がある
水位に到達

日付	11日																		12日																							
時刻	12	13	14	15	16	17	18	19	20	21	22	23	0	1	2	3	4	5	6	7	8	9	10	11	12	13	14	15	16	17	18	19	20	21	22	23						
時間雨量	4	7	8	10	16	21	93	48	73	25	18	44	37	21	35	27	7	5	2	0	0	0	0	0	0	0	1	2	2	0	0	0	0	0	0							
最大風速	15	15	15	20	20	20	20	20	20	20	20	20	15	15	15	12	12	12	12	12	12	12	12	12	12	12	12	12	12	12	12	12	12	12	12							
風向	↘	↘	↘	↘	↘	↘	↘	↘	↘	↘	↘	↘	↘	↘	↘	↘	↘	↘	↘	↘	↘	↘	↘	↘	↘	↘	↘	↘	↘	↘	↘	↘	↘	↘	↘							

累積雨量 約268ミリ



内水浸水
拡大

ステージ6【応急対応（破堤水位到達後概ね3日間）】

日付	9日																							10日																							11日																							12日																										
時刻	0	1	2	3	4	5	6	7	8	9	10	11	12	13	14	15	16	17	18	19	20	21	22	23	0	1	2	3	4	5	6	7	8	9	10	11	12	13	14	15	16	17	18	19	20	21	22	23	0	1	2	3	4	5	6	7	8	9	10	11	12	13	14	15	16	17	18	19	20	21	22	23	0	1	2	3	4	5	6	7	8	9	10	11	12	13	14	15	16	17	18	19	20	21	22	23
最大雨量																									8	8	8	8	8	12	12	12	12	12	12	12	12	12	12	12	12	12	12	12	12	12	12	8	8	8	8	8	12	12	12	12	12	12	12	12	12	12	12	12	12	12	12	12	12	12	12	15	15	15	15	15	15	15	15	15	15	15	15	15	15	15	15	15	15	15	15	15	15	15	15	
風向																																																																																																



20:00頃
破堤する可能性がある
水位に到達

日付	11日																							12日																						
時刻	12	13	14	15	16	17	18	19	20	21	22	23	0	1	2	3	4	5	6	7	8	9	10	11	12	13	14	15	16	17	18	19	20	21	22	23										
時間雨量	4	7	8	10	16	21	93	48	73	25	18	44	37	21	35	27	7	5	2	0	0	0	0	0	0	0	1	2	2	0	0	0	0	0	0											
最大風速	15	15	15	20	20	20	20	20	20	20	20	20	15	15	15	12	12	12	12	12	12	12	12	12	12	12	12																			
風向	↘	↘	↘	↘	↘	↘	↘	↘	↘	↘	↘	↘	↗	↗	↗	↗	↗	↗	↗	↗	↗	↗	↗	↗	↗	↗	↗																			

累積雨量 567mm

