

ホテル・旅館のバリアフリー化の現状等に関するアンケート調査結果分析 1

○606のホテル・旅館から回答
 →606施設の総客室数: 102,766室 ※平均170室/施設

○うち、「提示仕様を満たしたUDルーム(以下、UDルーム)あり」 : 194施設 (32.0%)
 →194施設の UDルームの数: 368室 総客室数: 49,811室
 (49,811室に対して0.7%、102,766室に対して0.4%)

○「UDルームがある194施設」のUDルームの数の平均 : 1.9室

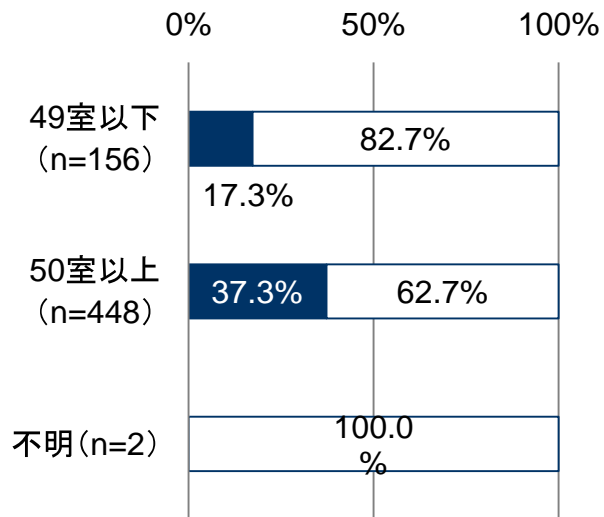
○「高齢者、障害者等の利用しやすい客室」の客室数: 3,327室 (102,766室に対して3.2%)

参考

	<u>提示仕様を満たした(基準を満たす)UDルーム</u> (以下の仕様を全て満たす、 車いす使用者が円滑に利用できる客室)	<u>高齢者、障害者等の利用しやすい客室</u> (以下の仕様を全て満たす客室)
客室出入口	・有効幅員: 80cm以上、戸の前後に高低差なし	
客室内	・客室内に段なし ・車いす使用者の利用のための十分なスペースを確保	・客室内に段なし
客室内の トイレ、浴室 等	・出入口の有効幅員: 80cm以上、戸の前後にまたぎ段差 や高低差なし ・手すり設置 ・車いす使用者が利用可能な十分なスペースを確保	・出入口の有効幅員: 70cm以上、戸の前後にまたぎ段差 や高低差なし ・手すり設置
客室までの ルート	・ホテル・旅館のエントランス(出入口)やフロントから、当該客室出入口まで、車いす使用者が支障なく移動可能	

ホテル・旅館のバリアフリー化の現状等に関するアンケート調査結果分析 2

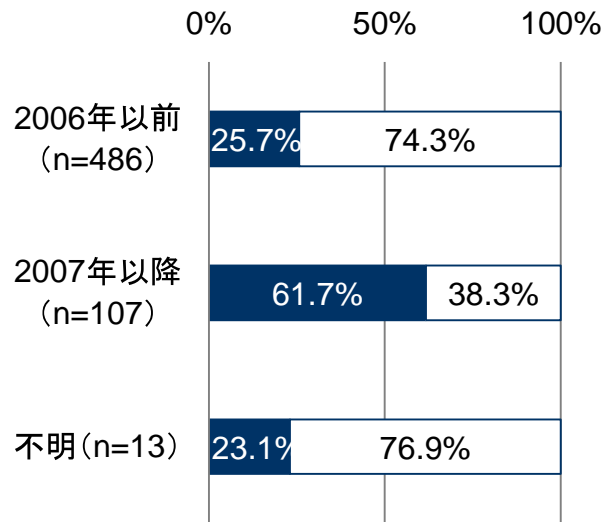
総客室数別 提示仕様を満たしたUDルームの有無の割合
(回答施設数=606)



■ 提示仕様を満たしたUDルームがある
□ 提示仕様を満たしたUDルームがない

	UDルームあり	UDルームなし・不明	合計
49室以下	27	129	156
50室以上	167	281	448
不明	0	2	2
合計	194	412	606

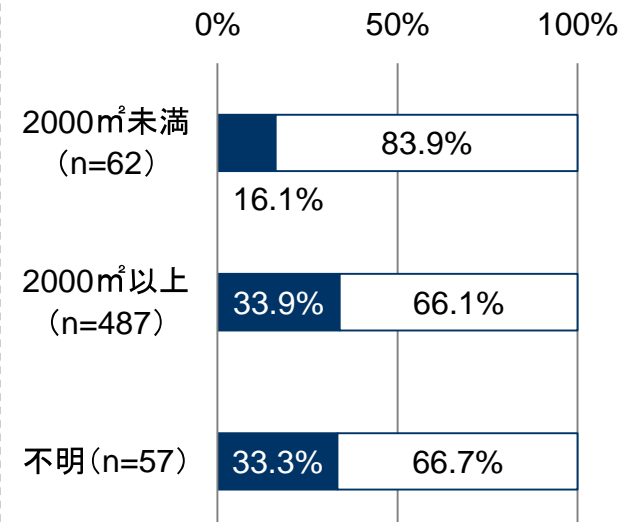
開業年別 提示仕様を満たしたUDルームの割合
(回答施設数=606)



■ 提示仕様を満たしたUDルームがある
□ 提示仕様を満たしたUDルームがない

	UDルームあり	UDルームなし・不明	合計
2006年以前	125	361	486
2007年以降	66	41	107
不明	3	10	13
合計	194	412	606

規模別 提示仕様を満たしたUDルームの割合
(回答施設数=606)



■ 提示仕様を満たしたUDルームがある
□ 提示仕様を満たしたUDルームがない

	UDルームあり	UDルームなし・不明	合計
2000㎡未満	10	52	62
2000㎡以上	165	322	487
不明	19	38	57
合計	194	412	606

n: 回答施設数

ホテル・旅館のバリアフリー化の現状等に関するアンケート調査結果分析 3

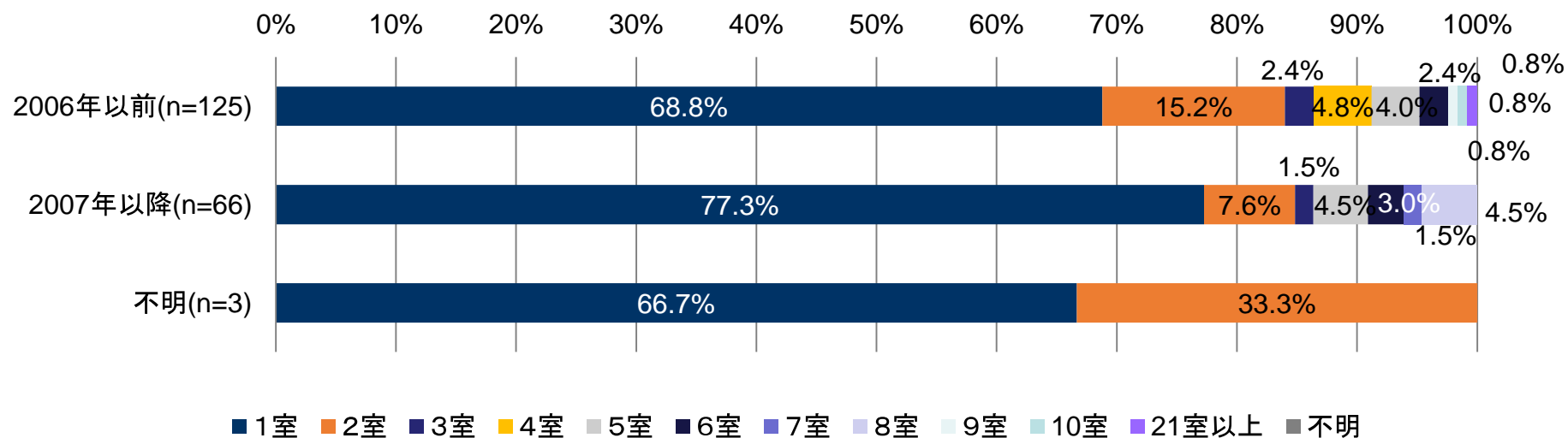
総客室数別 提示仕様を満たしたUDルームの数別 施設数(回答施設数=194)

		提示仕様を満たしたUDルーム数												合計
		1室	2室	3室	4室	5室	6室	7室	8室	9室	10室	11室～ 20室	21室 以上	
総 客 室 数	49室以下	17	6	2	1		1							27
	50室以上 100室以下	24	8			1	2				1		1	37
	101室以上 200室以下	50	3		2	1			1					57
	201室以上 300室以下	15	3		1	3				1				23
	301室以上 400室以下	11	1			1	2		1					16
	401室以上 500室以下	8												8
	501室以上 600室以下	5	2	1		1								9
	601室以上 700室以下	1	1		1			1						4
	701室以上 800室以下	1			1	1			1					4
	801室以上 900室以下	2												2
	901室以上 1000室以下	2	1											3
	1001室 以上	3		1										4
	全体	139	25	4	6	8	5	1	3	1	1		1	194

ホテル・旅館のバリアフリー化の現状等に関するアンケート調査結果分析 4

開業年別 提示仕様を満たしたUDルーム数別 施設数(回答施設数=194)

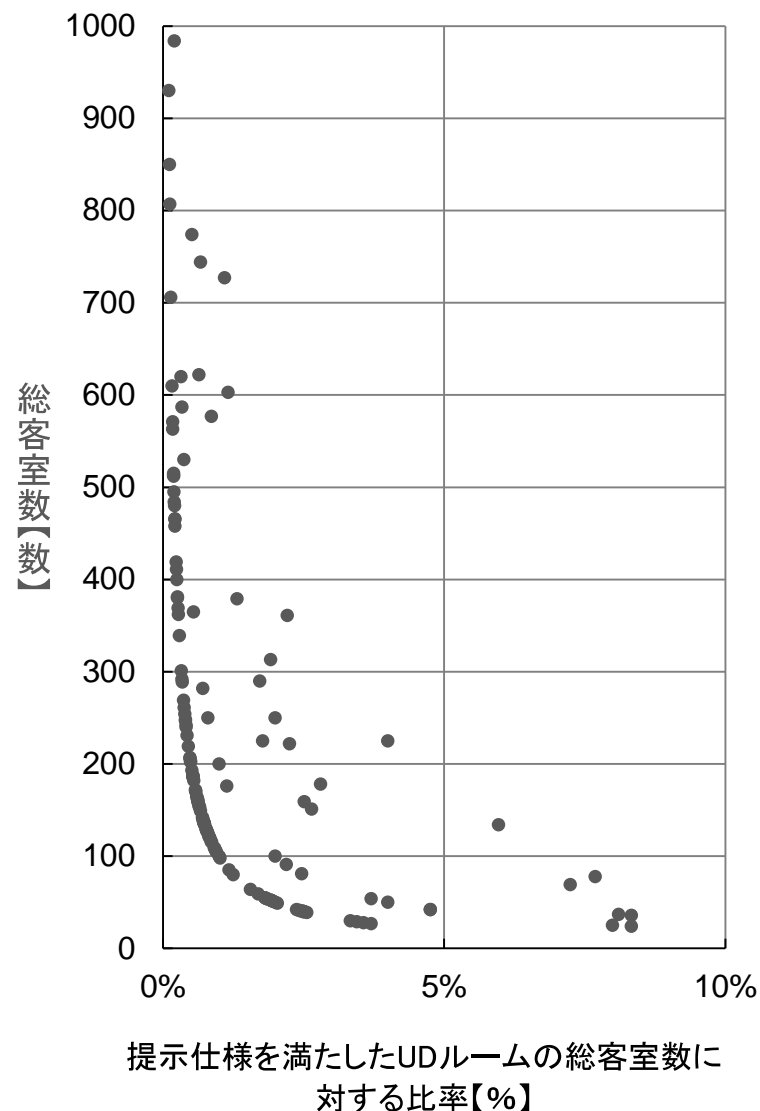
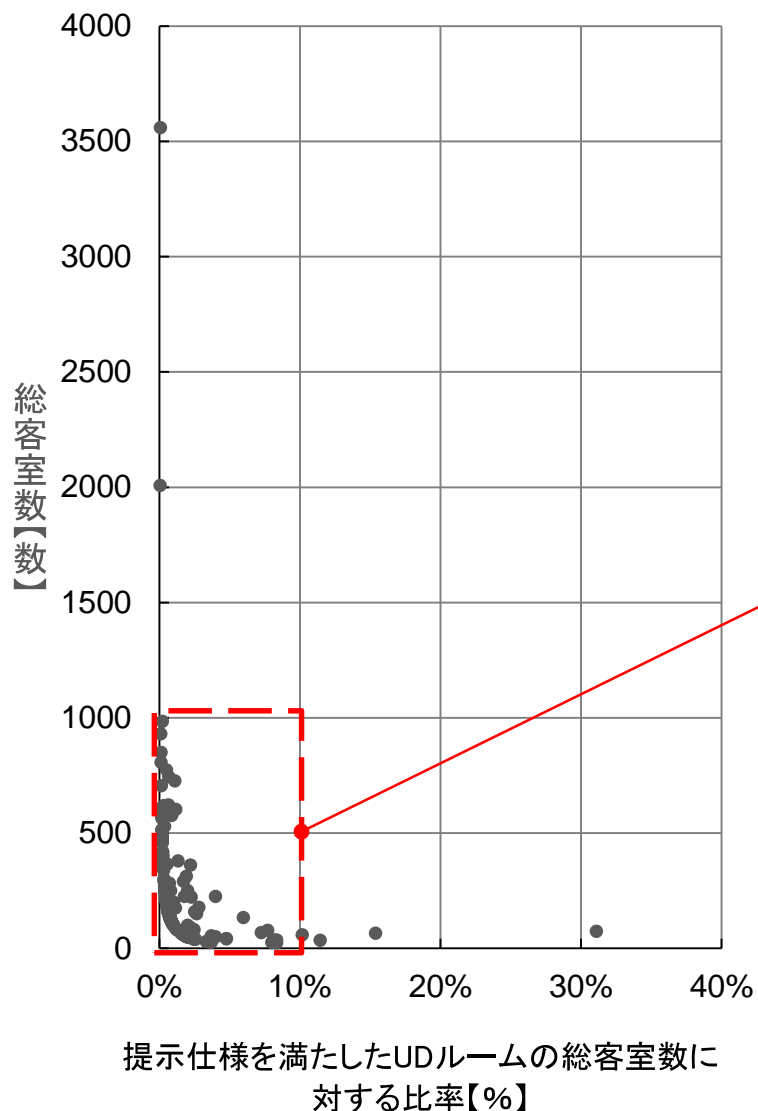
		提示仕様を満たしたUDルーム数												合計
		1室	2室	3室	4室	5室	6室	7室	8室	9室	10室	11室~20室	21室以上	
開業年	2006年以前	86	19	3	6	5	3			1	1		1	125
	2007年以降	51	5	1		3	2	1	3					66
	不明	2	1											3
	全体	139	25	4	6	8	5	1	3	1	1		1	194



n: 回答施設数

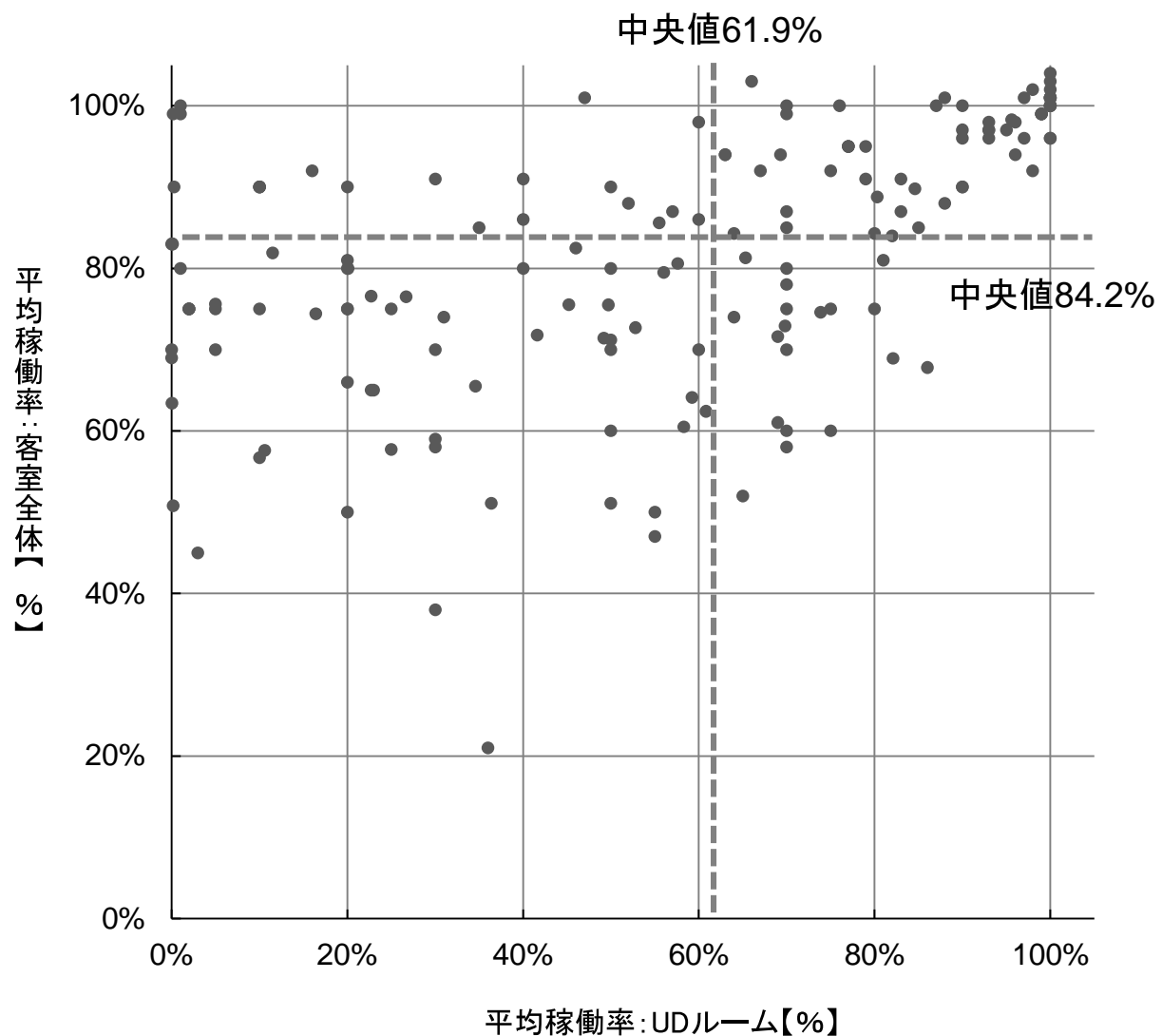
ホテル・旅館のバリアフリー化の現状等に関するアンケート調査結果分析 5

総客室数と提示仕様を満たしたUDルーム比率の分布（回答施設数=194）



ホテル・旅館のバリアフリー化の現状等に関するアンケート調査結果分析 6

提示仕様を満たしたUDルームのある
ホテル・旅館の稼働率の分布
(回答施設数=194(うち有効回答数160))



有効 回答数	不明	合計
160	34	194