

森林経営計画地ケーススタディ

▷森林経営計画**50**箇所の中から、北部1箇所、南河内2箇所、泉州2箇所を抽出

▷抽出方法

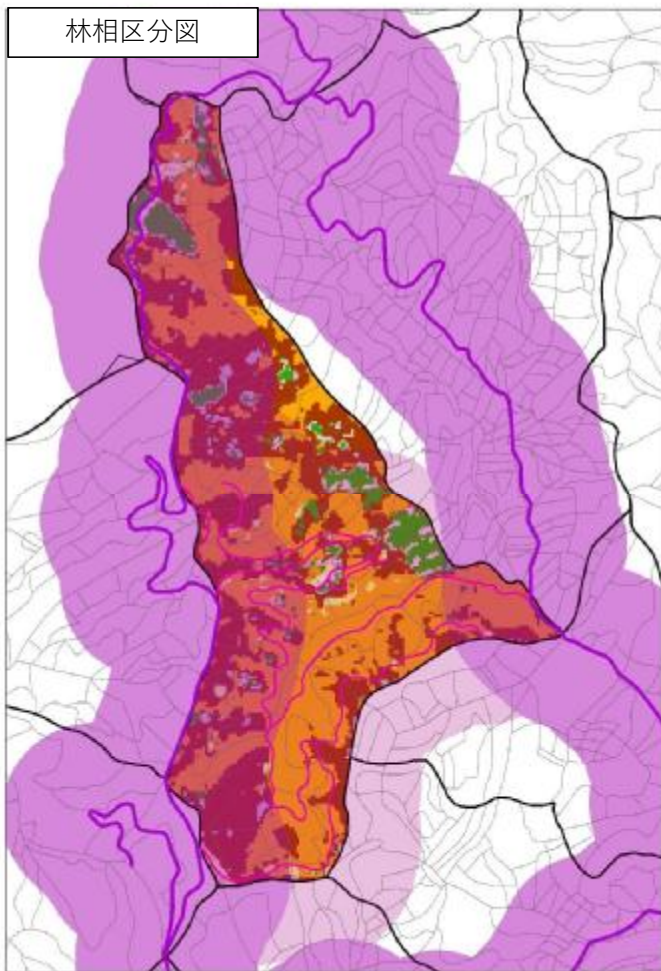
- ①管内で計画区域面積が最も大きい地区：様々な林相を含む可能性が高い
- ②間伐計画面積の率が最も大きい地区：人工林率が高く、林業経営が盛ん
- ①②が同市内にある場合は、②の次点を採用することとする
(北部は②のみ)

▷抽出地の基礎データ

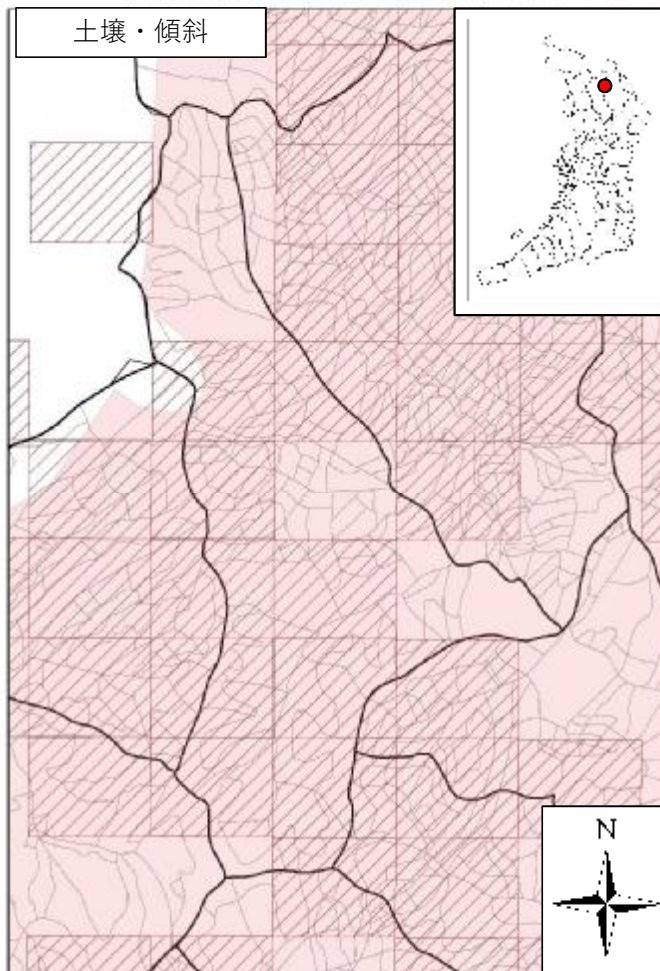
市町村	地区名	林班	全体面積	計画面積	間伐計画面積
高槻市	原	17	66.48	60	50(83%)
千早赤阪村	水分	4	64.94	53	52(99%)
河内長野市	天見	12・13	143.45	143	101(71%)
和泉市	父鬼	M17・18	113.04	103	102(99%)
岸和田市	大沢	5	75.75	52	42(81%)

高槻市 17林班

林相区分図



土壌・傾斜



高槻市	森林経営計画 区域内面積(ha)	既存林道等から 半径200m区域内 面積(ha)	計画道から 半径200m区域内 面積(ha)
スギ	32.73	17.53 (54%)	31.62 (97%)
ヒノキ	26.81	18.01 (67%)	24.63 (92%)
マツ	0.00	0.00 (0%)	0.00 (0%)
常緑広葉樹	1.03	0.39 (37%)	1.01 (98%)
落葉広葉樹	4.55	2.27 (50%)	4.39 (96%)
タケ	1.36	0.88 (64%)	1.36 (100%)

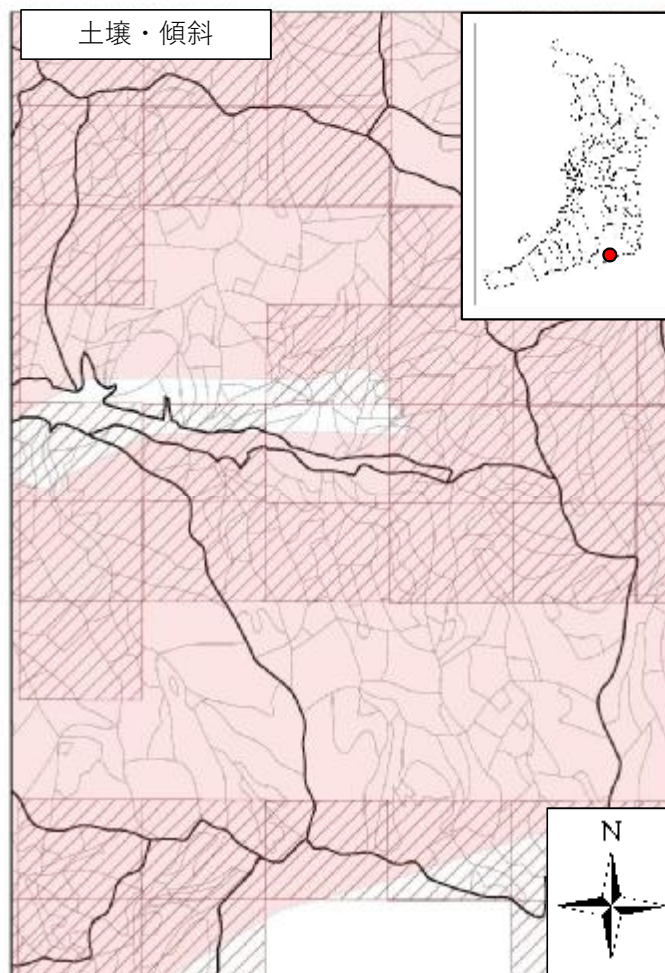
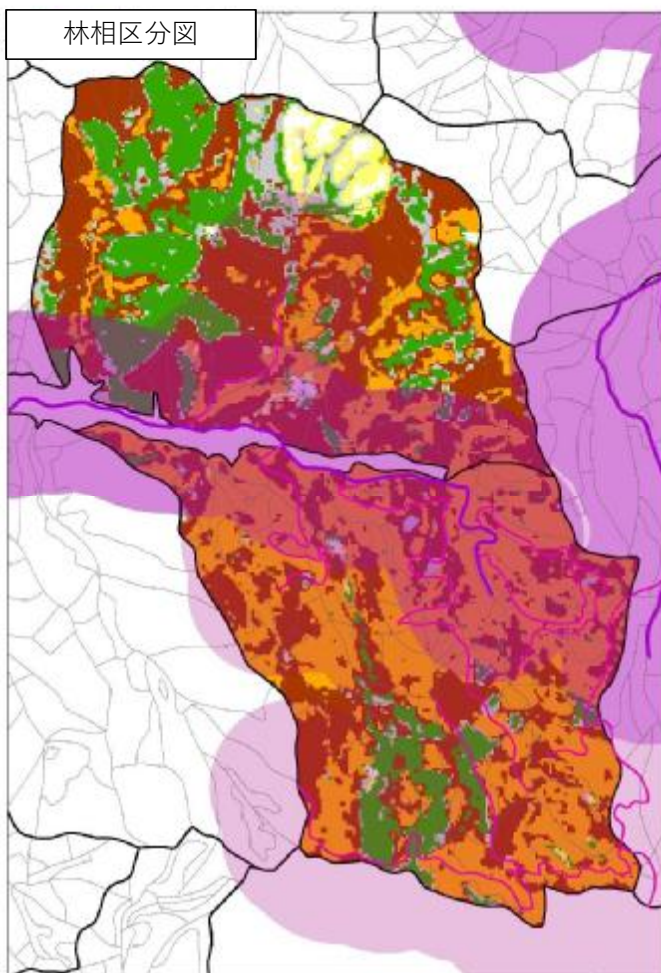
() 内は面積の割合

凡例

- スギ
- ヒノキ
- マツ
- 常緑広葉樹
- 落葉広葉樹
- タケ
- 既存林道等
- 既存林道等200mバッファ
- 計画道
- 計画道200mバッファ
- 褐色森林土
- 斜度35度以下

河内長野市

12・13林班



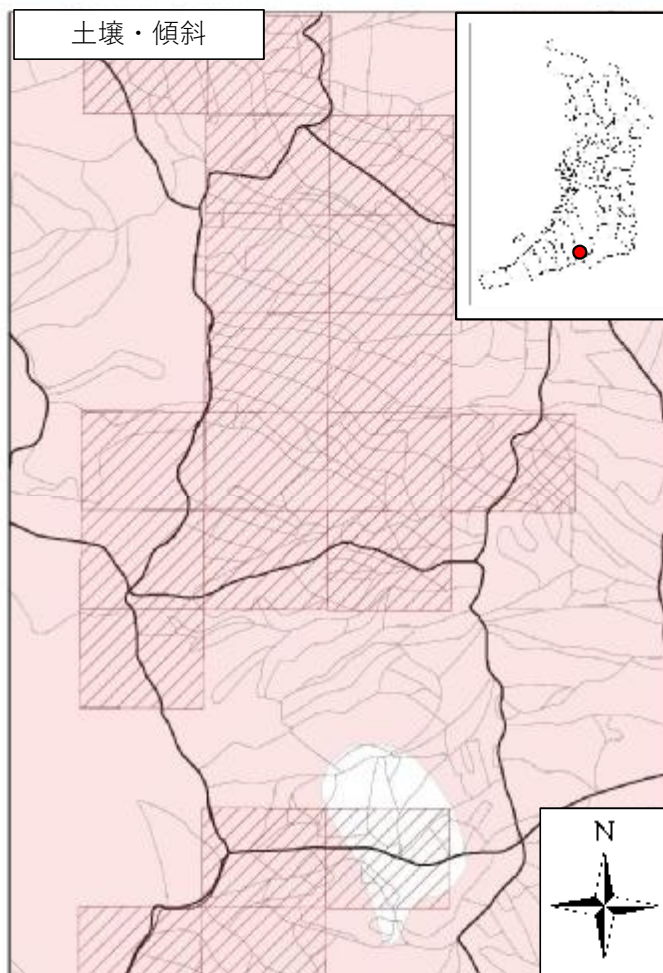
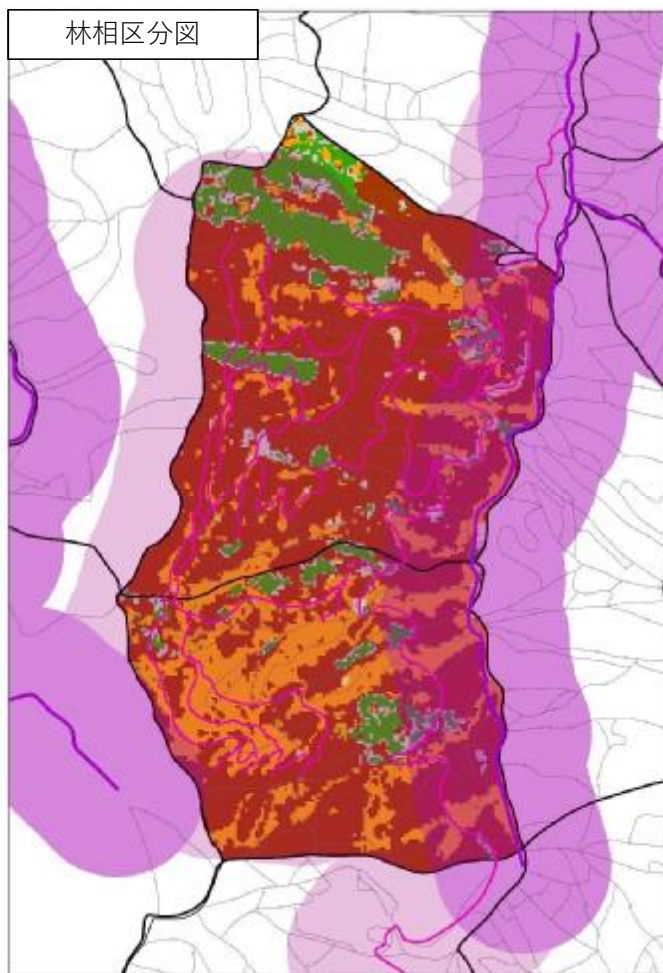
河内長野市	森林経営計画 区域内面積 (ha)	既存林道等から 半径200m区域内 面積 (ha)	計画道から 半径200m区域内 面積 (ha)
スギ	56.94	27.14 (48%)	51.65 (91%)
ヒノキ	59.57	20.46 (34%)	43.71 (73%)
マツ	0.01	0.01 (50%)	0.01 (50%)
常緑広葉樹	0.32	0.02 (5%)	0.10 (31%)
落葉広葉樹	23.70	3.55 (15%)	11.60 (49%)
タケ	2.91	0.39 (13%)	0.69 (24%)

() 内は面積の割合



和泉市

M17・18林班

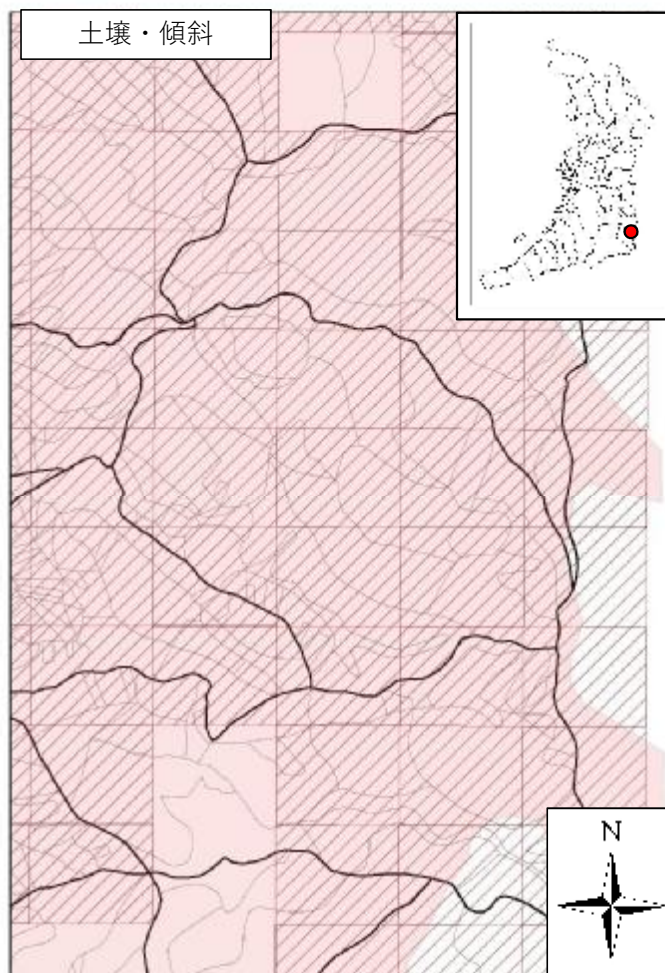
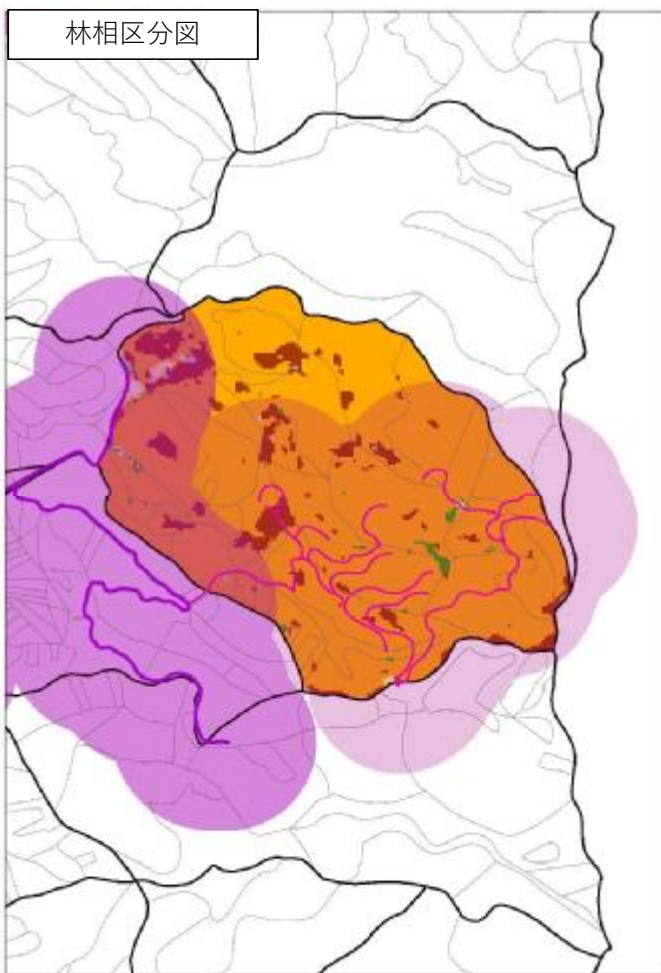


和泉市	森林経営計画 区域内面積 (ha)	既存林道等から 半径200m区域内 面積 (ha)	計画道から 半径200m区域内 面積 (ha)
スギ	27.85	8.61 (31%)	27.63 (99%)
ヒノキ	72.80	19.99 (27%)	71.71 (99%)
マツ	0.00	0.00 (0%)	0.00 (0%)
常緑広葉樹	0.33	0.14 (41%)	0.26 (79%)
落葉広葉樹	11.17	1.54 (14%)	10.41 (93%)
タケ	0.89	0.54 (61%)	0.89 (100%)

() 内は面積の割合



千早赤阪村 4林班

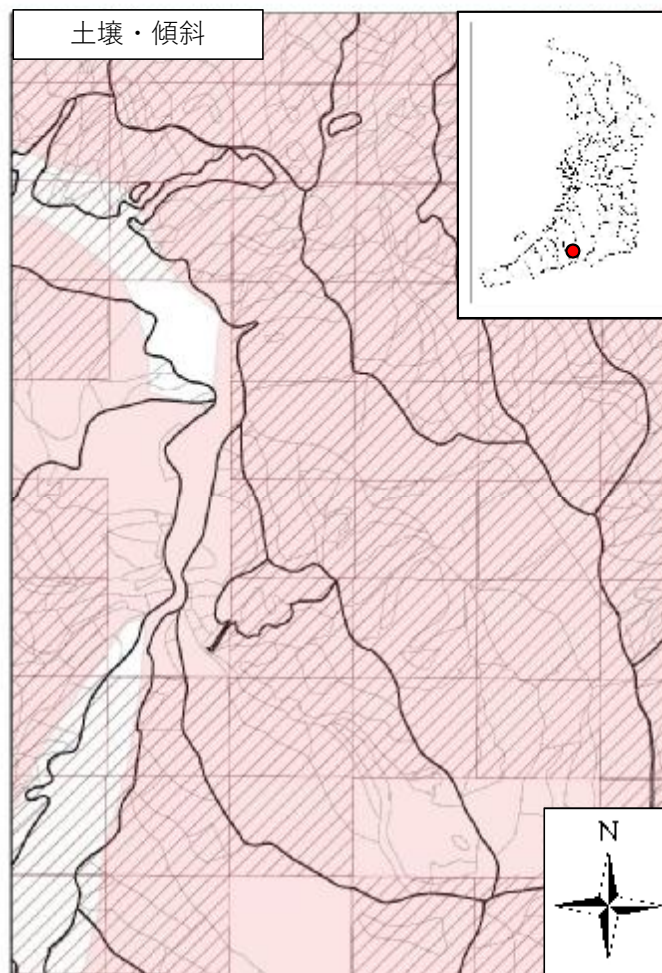
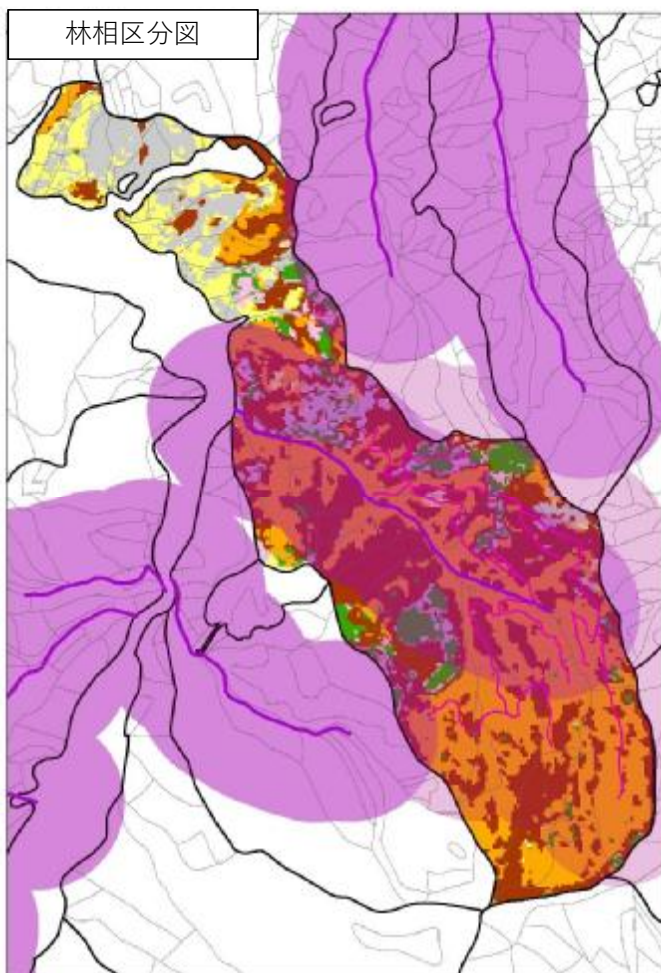


千早赤阪村	森林経営計画 区域内面積 (ha)	既存林道等から 半径200m区域内 面積 (ha)	計画道から 半径200m区域内 面積 (ha)
スギ	58.75	11.00 (19%)	49.35 (84%)
ヒノキ	5.20	1.79 (34%)	4.43 (85%)
マツ	0.02	0.01 (60%)	0.02 (100%)
常緑広葉樹	0.03	0.01 (25%)	0.02 (75%)
落葉広葉樹	0.51	0.12 (23%)	0.50 (98%)
タケ	0.43	0.34 (79%)	0.43 (100%)

() 内は面積の割合



岸和田市 5林班



岸和田市	森林経営計画 区域内面積(ha)	既存林道等から 半径200m区域内 面積(ha)	計画道から 半径200m区域内 面積(ha)
スギ	32.22	17.00 (53%)	28.35 (88%)
ヒノキ	30.54	18.23 (60%)	25.40 (83%)
マツ	0.02	0.02 (100%)	0.02 (100%)
常緑広葉樹	1.74	1.01 (58%)	1.17 (67%)
落葉広葉樹	5.51	3.31 (60%)	4.57 (83%)
タケ	5.72	0.38 (7%)	0.40 (7%)

() 内は面積の割合



大阪府 林相図(平成29年)・森林経営計画策定地

凡例

- 森林経営計画
- 1820pol_Clip(国有林抜き)
- GRIDCODE
 - スギ
 - ヒノキ
 - マツ
 - 常緑
 - 落葉
 - タケ
 - 水面
 - 伐採跡地
 - その他

