

令和5年度森林等環境整備事業（都市緑化を活用した 猛暑対策事業）の実績に係る評価について

令和6年12月

大阪府 環境農林水産部 みどり推進室

都市緑化を活用した猛暑対策事業

【目的】

- 災害並みの猛暑による府民の健康被害を軽減する必要性が高まっていることから、暑くても屋外で待たざるを得ない駅前広場などで、市町村や公共交通事業者等が連携し、都市緑化を活用した猛暑対策に取り組めるよう誘導・支援する。

【事業概要】

○補助制度の概要

- ・バス停やタクシー乗り場のある駅前広場、単独のバス停、駅（プラットフォームなど）において、
- ・都市緑化（必ず含めること）と日除けや微細ミスト発生器等の暑熱環境改善設備（1設備以上含めること）の整備に対して、
- ・1,500万円を上限として事業費を原則全額補助する。
（アクセスが制約される駅のプラットフォーム等の改札の内側は事業費の半額を補助）

○事業箇所数

- ・約150～200箇所（補助事業者を募集の上、選定）

○事業期間

- ・令和2年度から令和5年度まで（4カ年）

【事業計画】

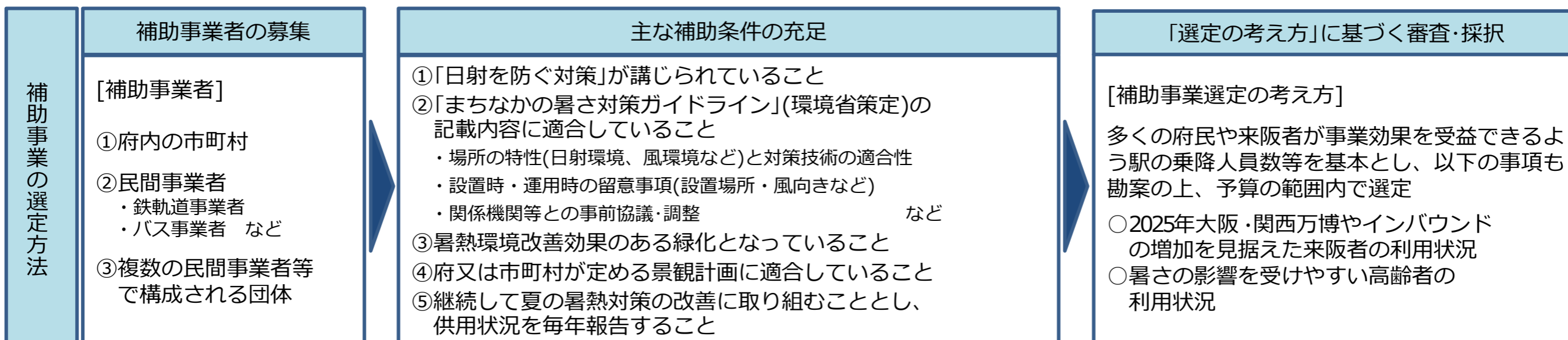
年度	全体	R 2	R 3	R 4	R 5
箇所数	136 (150～200)	21 (20～30)	20 (50)	37 (40)	58 (69)
事業費 ＜事務費含む＞	14.4億円 (約15億円)	192,207千円 (376,860千円)	205,773千円 (490,629千円)	358,762千円 (397,102千円)	684,298千円 うち補助金683,883千円 事務費 415千円 (704,263千円)

・括弧内は、目標箇所数及び予算額

＜駅前広場での猛暑対策のイメージ＞



「まちなかの暑さ対策ガイドライン 改訂版」(環境省)を加工して作成



(参考) 〈大阪府における熱中症救急搬送人員数〉 ※H30,R1,R3,R4,R5は5～9月、R2は6～9月の数値

H30:7,138人(うち12名死亡)、R1:5,182人(うち14名死亡)、R2:4,869人(うち3名死亡)、R3:2,844人(うち3名死亡)、R4:4,628人(うち2名死亡)、R5:5,951人(うち1名死亡)、R6:7,253人(うち3名死亡)

都市緑化を活用した猛暑対策事業

■ 令和5年度事業実施概要

【募集期間】

令和5年2月16日(木曜日) から 12月27日(水曜日) まで

【事業実施箇所数】

63箇所 [内訳] 駅前広場:27箇所(うち3箇所繰越)、単独バス停:36箇所(うち2箇所繰越)

【事業費】

684,298千円 (補助金683,883千円、事務費415千円)

【取組み内容】

- 市町村や民間事業者からのニーズを踏まえ、募集期間を通年とし随時応募できるよう改善
- 昨年度に引き続き、大学や商業施設などのシャトルバス等のバス停であっても、公益性の高い場所については積極的に採択を実施。
- また、商業施設など民間事業者への働きかけを強化するとともに、緑化の手法や維持管理等についても、個別事情に対応した提案を実施。

令和5年度 実施箇所図

駅前広場

単独バス停

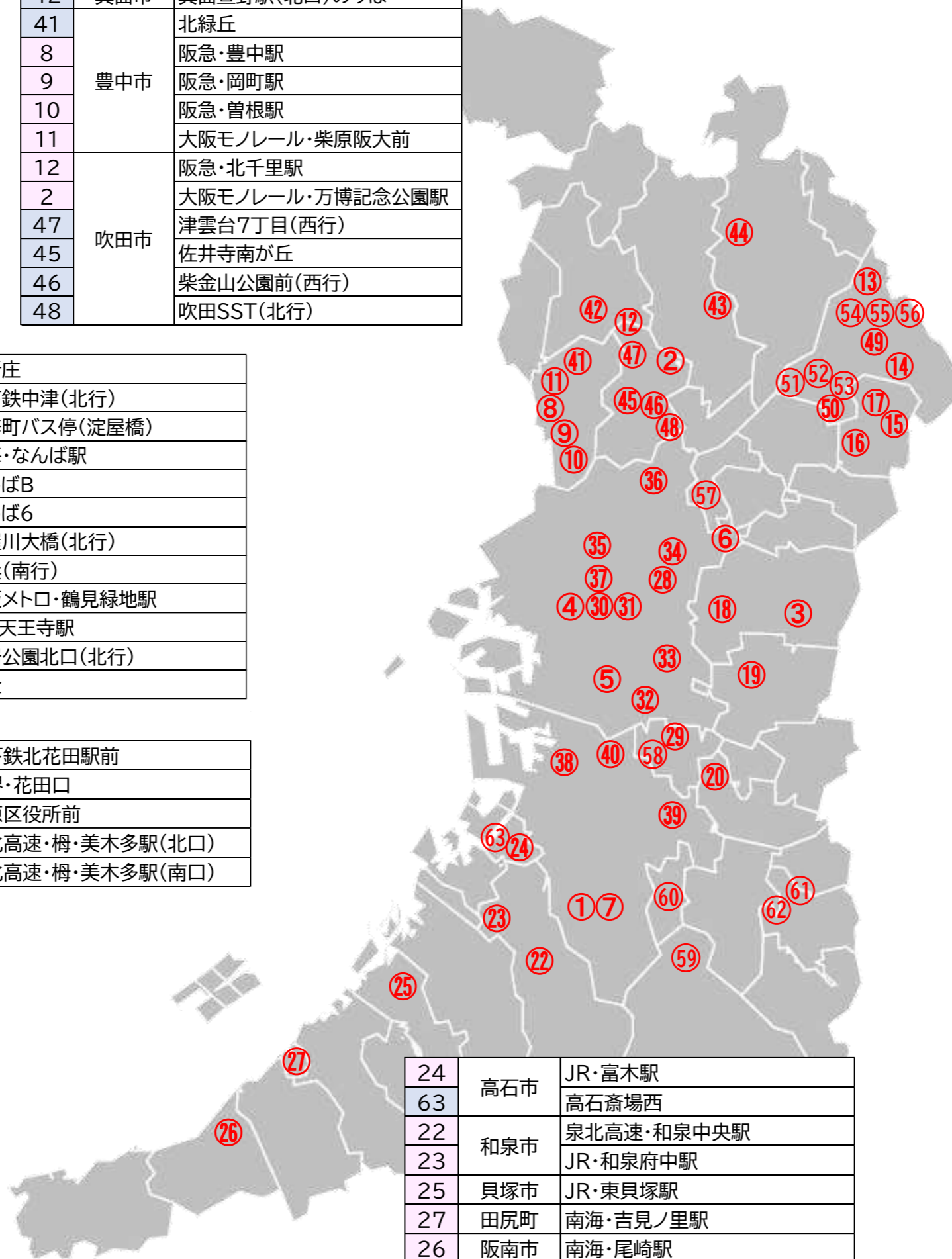
44	高槻市	関西大学
43	茨木市	THE AINO's SQUARE
42	箕面市	箕面萱野駅(北口)のりば
41	豊中市	北緑丘
8		阪急・豊中駅
9		阪急・岡町駅
10		阪急・曾根駅
11		大阪モノレール・柴原阪大前
12	吹田市	阪急・北千里駅
2		大阪モノレール・万博記念公園駅
47		津雲台7丁目(西行)
45		佐井寺南が丘
46		柴金山公園前(西行)
48		吹田SST(北行)

<大阪市>

36	東淀川区	上新庄
35	北区	地下鉄中津(北行)
37	中央区	道修町バス停(淀屋橋)
4		南海・なんば駅
30		なんばB
31		なんば6
34	城東区	寝屋川大橋(北行)
28		中浜(南行)
6	鶴見区	大阪メトロ・鶴見緑地駅
5	天王寺区	JR・天王寺駅
32	東住吉区	長居公園北口(北行)
33		杭全

<堺市>

40	北区	地下鉄北花田駅前
38	堺区	阪堺・花田口
39	美原区	美原区役所前
1	南区	泉北高速・榎・美木多駅(北口)
7		泉北高速・榎・美木多駅(南口)



13	枚方市	京阪・樟葉駅
54		峠(西行)
55		家具まち1丁目(西行)
56		家具まち2丁目(西行)
49		田ノ口団地
14		JR・津田駅
50	新高田	
51	新香里1番のりば	
52	新香里2番のりば	
53	新香里3番のりば	
15	交野市	JR・河内磐船駅
16		JR・星田駅
17		京阪・交野市駅
3	東大阪市	近鉄・東花園駅
18		近鉄・八戸ノ里駅
19	八尾市	近鉄・八尾駅
29	松原市	セブンパーク天美
58		天美西
20	羽曳野市	近鉄・恵我ノ荘駅
59	河内長野市	市民ランド前
60	大阪狭山市	福祉センター前(東側)
61	河南町	大阪芸術大学構内
62		万代前

24	高石市	JR・富木駅
63		高石斎場西
22	和泉市	泉北高速・和泉中央駅
23		JR・和泉府中駅
25	貝塚市	JR・東貝塚駅
27	田尻町	南海・吉見ノ里駅
26	阪南市	南海・尾崎駅

令和5年度 都市緑化を活用した猛暑対策事業実績

駅前広場

1. 梅・美木多駅(北口)



2. 万博記念公園駅



3. 近鉄・東花園駅



4. 南海・なんば駅



5. JR・天王寺駅



6. 鶴見緑地駅



7. 梅・美木多駅(南口)



8. 阪急・豊中駅



9. 阪急・岡町駅



10. 阪急・曽根駅



11. 柴原阪大前駅



12. 阪急・北千里駅



令和5年度 都市緑化を活用した猛暑対策事業実績

駅前広場

13.京阪・樟葉駅



14.JR・津田駅



15.JR・河内磐船駅



16.JR・星田駅



17.京阪・交野市駅



18.近鉄・八戸ノ里駅



19.近鉄・八尾駅



20.近鉄・恵我ノ荘駅



21.河内長野駅



22.和泉中央駅



23.和泉府中駅



24.JR・富木駅



令和5年度 都市緑化を活用した猛暑対策事業実績

駅前広場

25.JR・東貝塚駅



26.南海・尾崎駅



27.南海・吉見ノ里駅



都市緑化を活用した猛暑対策事業

駅前広場

区分	番号	実施場所	事業者名	事業費 (千円)	補助金額 (千円)	対策	緑視率	対策	WBGT	アンケート
						緑化	増加割合 平均(%)	暑熱環境改善設備	対策実施地点と 基準地点との差(℃)	涼しく感じた、少し涼しく 感じたと回答(%)
駅前 広場	1	泉北高速・榎・美木多駅(北口)	堺市	15,121	15,000	樹木植栽(地植え)	2.3	上屋、温度抑制ベンチ	▲ 2.1	62.3
	2	大阪モノレール・万博記念公園駅	万博記念公園マネジメント・ パートナーズ	2,929	2,929	樹木植栽(地植え)	7.9	温度抑制ベンチ	▲ 1.1	48.0
	3	近鉄・東花園駅	東大阪市	16,464	15,000	樹木植栽(大型プランター)	3.3	微細ミスト	▲ 2.9	96.2
	4	南海・なんば駅	大阪シティバス(株)	14,980	14,980	樹木植栽(地植え)	1.9	上屋、温度抑制ベンチ	▲ 3.2	94.4
	5	JR・天王寺駅	JR西日本SC開発(株)	15,000	15,000	樹木植栽(大型プランター)	0.1	日除け(遮光カーテン)	▲ 3.3	32.0
	6	大阪メトロ・鶴見緑地駅	大和リース(株)	8,290	8,290	樹木植栽(地植え)	6.4	温度抑制ベンチ	▲ 4.0	82.0
	7-1	泉北高速・榎・美木多駅(南口)	堺市	10,595	10,595	樹木植栽(地植え)	8.7	保水性ブロック	▲ 2.3	93.1
	7-2		南海バス(株)	15,000	15,000	(堺市と共同計画)		上屋		
	8	阪急・豊中駅	豊中市	13,285	13,285	樹木植栽(地植え)	12.6	微細ミスト	▲ 4.1	88.0
	9	阪急・岡町駅	豊中市	7,645	7,645	樹木植栽(大型プランター)	5.1	微細ミスト	▲ 2.7	84.0
	10	阪急・曽根駅	豊中市	9,232	9,232	樹木植栽(大型プランター)	4.6	微細ミスト	▲ 1.9	54.0
	11	大阪モノレール・柴原阪大前	豊中市	11,828	11,828	樹木植栽(大型プランター)	14.1	微細ミスト	▲ 2.9	78.0
	12	阪急・北千里駅	千里北センター(株)	14,879	14,879	樹木植栽(大型プランター)	7.6	パーゴラ、ウッドデッキ、温度抑制ベンチ	▲ 1.2	64.0
	13-1	京阪・樟葉駅	枚方市	29,466	15,000	天然芝植栽	18.0	(京阪バスと共同計画)	▲ 4.4	76.0
	13-2		京阪バス(株)	13,458	13,458	(枚方市、京阪HDと共同計画)		上屋、保水性ブロック、温度抑制ベンチ		
	13-3		京阪ホールディングス(株)	12,200	12,200	壁面緑化		(京阪バスと共同計画)		
	14	JR・津田駅	枚方市	13,354	13,354	樹木植栽(大型プランター)	6.7	保水性ブロック	▲ 4.5	52.0
	15	JR・河内磐船駅	交野市	9,658	9,658	樹木植栽(地植え)	18.4	上屋	▲ 3.5	54.0
	16	JR・星田駅	交野市	7,645	7,645	樹木植栽(地植え)	2.4	上屋	▲ 3.7	13.9
	17	京阪・交野市駅	交野市	2,740	2,740	樹木植栽(地植え)	5.6	温度抑制ベンチ	▲ 2.5	24.0
	18	近鉄・八戸ノ里駅	東大阪市	21,272	15,000	樹木植栽(大型プランター)	6.9	保水性ブロック	▲ 1.9	38.5
	19	近鉄・八尾駅	八尾市	15,675	15,000	樹木植栽(大型プランター)	1.8	上屋、微細ミスト、保水性ブロック	▲ 2.5	92.0
	20	近鉄・恵我ノ荘駅	羽曳野市	8,668	8,668	樹木植栽(地植え)	7.1	微細ミスト	▲ 5.9	72.0
	21	近鉄・南海・河内長野駅	河内長野市	12,595	12,595	樹木植栽(大型プランター、地植え)	21.7	微細ミスト	▲ 6.1	46.0
	22	泉北高速・和泉中央駅	和泉市	14,161	14,161	樹木植栽(大型プランター)	0.1	微細ミスト	▲ 2.3	68.0
	23	JR・和泉府中駅	和泉市	12,756	12,756	樹木植栽(地植え)	3.3	微細ミスト	▲ 3.8	72.0
	24	JR・富木駅	高石市	9,136	9,136	樹木植栽(地植え、大型プランター)	6.2	ウッドデッキ、温度抑制ベンチ	▲ 3.1	16.0
25	JR・東貝塚駅	貝塚市	10,583	10,583	樹木植栽(大型プランター)	9.9	上屋	▲ 3.8	96.2	
26	南海・尾崎駅	阪南市	14,871	14,871	樹木植栽(地植え)	9.3	上屋、温度抑制ベンチ	▲ 2.2	92.0	
27	南海・吉見ノ里駅	田尻町	14,168	14,168	樹木植栽(大型プランター)	13.8	微細ミスト	▲ 3.8	96.1	
小計	27箇所		377,653	354,656						

※番号1～3の3箇所は令和4年度からの繰越

令和5年度 都市緑化を活用した猛暑対策事業実績

単独バス停

28.中浜(南行)



29.セブンパーク天美



30.なんばB



31.なんば6



32.長居公園北口



33.杭全



34.寝屋川大橋(北行)



35.地下鉄中津



36.上新庄



37.道修町



38.阪堺・花田口



39.美原区役所前



令和5年度 都市緑化を活用した猛暑対策事業実績

単独バス停

40.地下鉄北花田駅前



41.北緑丘



42.箕面萱野駅(北口)のりば



43.THE AINO'S SQUARE



44.関西大学



45.佐井寺南が丘



46.紫金山公園前(西行)



47.津雲台7丁目(西行)



48.吹田SST(北行)



49.田ノ口団地



50.新高田



51.新香里1番のりば



令和5年度 都市緑化を活用した猛暑対策事業実績

単独バス停

52.新香里2番のりば



53.新香里3番のりば



54.峠(西行)



55.家具町1丁目(西行)



56.家具町2丁目(西行)



57.大枝公園



58.天美西



59.市民グランド前



60.福祉センター前(東側)



61.大阪芸術大学構内



62.万代前



63.高石斎場西



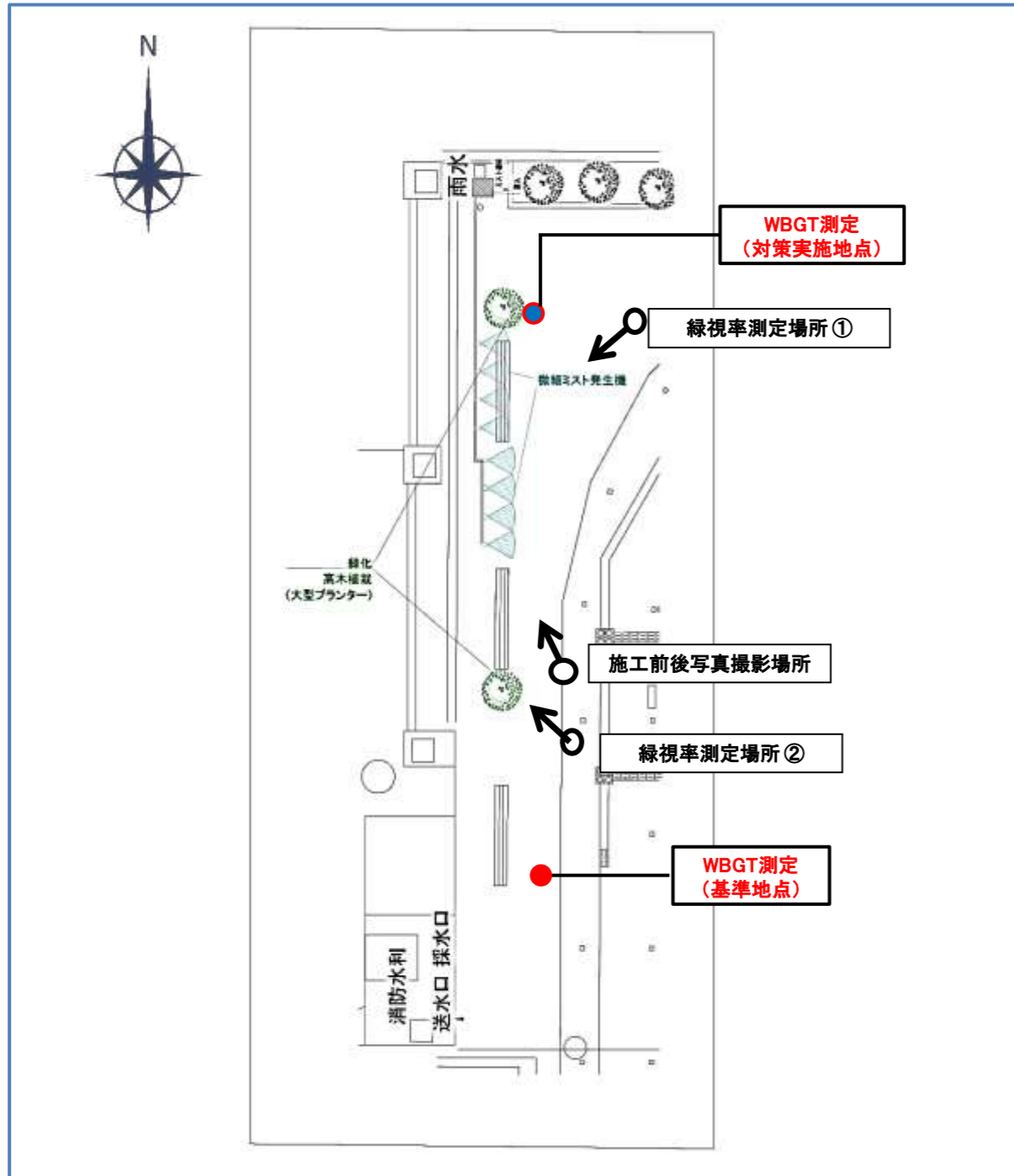
都市緑化を活用した猛暑対策事業

単独バス停

区分	番号	実施場所	事業者名	事業費 (千円)	補助金額 (千円)	対策	緑視率	対策	WBGT	アンケート
						緑化	増加割合 平均(%)	暑熱環境改善設備	対策実施地点と 基準地点との差(℃)	涼しく感じた、少し涼しく 感じたと回答(%)
単独 バス停	28	中浜(南行)	大阪シティバス㈱	9,400	9,400	樹木植栽(地植え)	2.8	上屋、遮熱性塗料[上屋]	▲ 2.5	72.0
	29	セブンパーク天美	㈱セブン&アイ・クリエイトリンク	15,000	15,000	樹木植栽(大型プランター)	22.4	微細ミスト	▲ 1.4	85.0
	30	なんばB	大阪シティバス㈱	14,910	14,910	樹木植栽(地植え)	22.5	上屋、温度抑制ベンチ	▲ 4.4	96.1
	31	なんば6	大阪シティバス㈱	14,950	14,950	樹木植栽(地植え)	2.1	上屋、温度抑制ベンチ	▲ 3.9	92.5
	32	長居公園北口(北行)	大阪シティバス㈱	14,700	14,700	樹木植栽(地植え)	0.4	上屋、遮熱性塗料[上屋]	▲ 3.6	89.3
	33	杭全	大阪シティバス㈱	14,740	14,740	樹木植栽(地植え)	8.9	遮熱性塗料[上屋]、遮熱性フィルム、保水性ブロック	▲ 4.1	90.3
	34	寝屋川大橋(北行)	大阪シティバス㈱	6,650	6,650	樹木植栽(地植え)	1.1	上屋、遮熱性塗料[上屋]	▲ 2.5	88.5
	35	地下鉄中津(北行)	大阪シティバス㈱	2,580	2,580	樹木植栽(地植え)	4.8	遮熱性塗料[上屋]、遮熱性フィルム	▲ 4.5	93.1
	36	上新庄	大阪シティバス㈱	6,684	6,684	樹木植栽(地植え)	4.0	上屋、遮熱性塗料[上屋]	▲ 2.6	74.1
	37	道修町バス停(淀屋橋)	大阪市	47,600	15,000	樹木植栽(大型プランター)	0.3	ウッドデッキ、温度抑制ベンチ	▲ 2.5	64.5
	38	阪堺・花田口	阪堺電気軌道㈱	14,942	14,942	樹木植栽(地植え)	1.4	上屋	▲ 2.8	57.7
	39	美原区役所前	堺市	8,159	8,159	樹木植栽(地植え)、樹勢回復	10.0	東屋、温度抑制ベンチ	▲ 3.3	100.0
	40	地下鉄北花田駅前	イオンモール㈱	14,700	14,700	樹木植栽(地植え)	9.8	上屋、微細ミスト、保水性ブロック、温度抑制ベンチ	▲ 6.5	88.0
	41	北緑丘	阪急バス㈱	14,834	14,834	樹木植栽(地植え)	4.5	遮熱性塗料[上屋]	▲ 2.8	6.7
	42	箕面萱野駅(北口)のりば	箕面市	15,000	15,000	樹木植栽(地植え)	6.0	上屋	▲ 2.1	30.8
	43	THE AINO's SQUARE	学藍野大学	14,837	14,837	樹木植栽(地植え)	26.9	上屋、微細ミスト、温度抑制ベンチ	▲ 4.0	96.0
	44	関西大学	学関西大学	11,300	11,300	樹木植栽(地植え)	10.3	微細ミスト	▲ 2.0	90.0
	45	佐井寺南が丘	阪急バス㈱	5,890	5,890	樹木植栽(大型プランター)	2.2	上屋、温度抑制ベンチ	▲ 5.0	100.0
	46	柴金山公園前(西行)	阪急バス㈱	4,931	4,931	樹木植栽(大型プランター)	2.1	上屋、温度抑制ベンチ	▲ 4.8	80.0
	47	津雲台7丁目(西行)	阪急バス㈱	6,902	6,902	樹木植栽(大型プランター)	4.1	上屋、温度抑制ベンチ	▲ 2.3	85.7
	48	吹田SST(北行)	阪急バス㈱	5,013	5,013	樹木植栽(大型プランター)	5.3	上屋	▲ 6.3	68.0
	49	田ノ口団地	枚方市	13,782	13,782	樹木植栽(地植え)	2.2	上屋、保水性ブロック	▲ 4.3	42.3
	50	新高田	枚方市	7,743	7,743	樹木植栽(地植え)	6.8	上屋、保水性ブロック	▲ 2.4	72.0
	51	新香里1番のりば	枚方市	8,320	8,320	樹木植栽(地植え)	2.8	上屋、保水性ブロック、温度抑制ベンチ	▲ 3.4	96.0
	52	新香里2番のりば	枚方市	12,133	12,133	樹木植栽(地植え)	0.5	上屋、保水性ブロック、温度抑制ベンチ	▲ 5.3	100.0
	53	新香里3番のりば	枚方市	8,104	8,104	樹木植栽(地植え)	0.4	上屋、保水性ブロック、温度抑制ベンチ	▲ 4.5	92.3
	54	峠(西行)	枚方家具団地協同組合	15,000	15,000	樹木植栽(大型プランター)	7.8	上屋	▲ 2.5	100.0
	55	家具まち1丁目(西行)	枚方家具団地協同組合	13,000	13,000	樹木植栽(大型プランター)	4.2	上屋	▲ 2.2	100.0
	56	家具まち2丁目(西行)	枚方家具団地協同組合	9,000	9,000	樹木植栽(大型プランター)	3.7	温度抑制ベンチ	▲ 1.4	64.0
	57	大枝公園	守口市	11,821	11,821	樹木植栽(地植え)、パーゴラ	8.6	パーゴラ、微細ミスト	▲ 1.5	80.4
	58	天美西	松原市	6,320	6,320	樹木植栽(地植え)	2.1	保水性ブロック	▲ 2.3	40.0
	59	市民グラウンド前	南海バス㈱	10,551	10,551	樹木植栽(地植え)	1.2	上屋、保水性ブロック	▲ 5.0	96.3
	60	福祉センター前(東側)	大阪狭山市	13,663	13,663	樹木植栽(地植え)	4.6	微細ミスト	▲ 1.1	96.7
	61	大阪芸術大学構内	学塚本学院	13,591	13,591	樹木植栽(大型プランター)	10.7	上屋	▲ 1.2	70.0
	62	万代前	㈱万代	10,914	10,914	樹木植栽(地植え)	6.1	パーゴラ、保水性ブロック、温度抑制ベンチ	▲ 2.2	68.0
	63	高石斎場西	高石市	1,494	1,494	樹木植栽(大型プランター)	17.3	温度抑制ベンチ	▲ 2.9	72.0
小計	36箇所		419,156	386,556						
合計	63箇所		796,810	741,212		6.9		▲ 3.2	73.4	

※番号28,29の2箇所は令和4年度からの繰越

令和5年度 都市緑化を活用した猛暑対策事業実績 No.22 泉北高速・和泉中央駅（和泉市）



〔施工前〕



（令和5年10月17日撮影）

〔施工後〕



（令和6年6月11日撮影）

区分	対策
都市緑化	○シマトネリコ : 樹高2.5m 2本
暑熱環境改善設備	○微細ミスト発生器を8基設置

指標	緑視率	WBGT	アンケート
	0.1%	▲2.3	68.0%

令和5年度 都市緑化を活用した猛暑対策事業実績 No.21 近鉄・南海・河内長野駅（河内長野市）



〔施工前〕



（令和5年12月14日撮影）

〔施工後〕

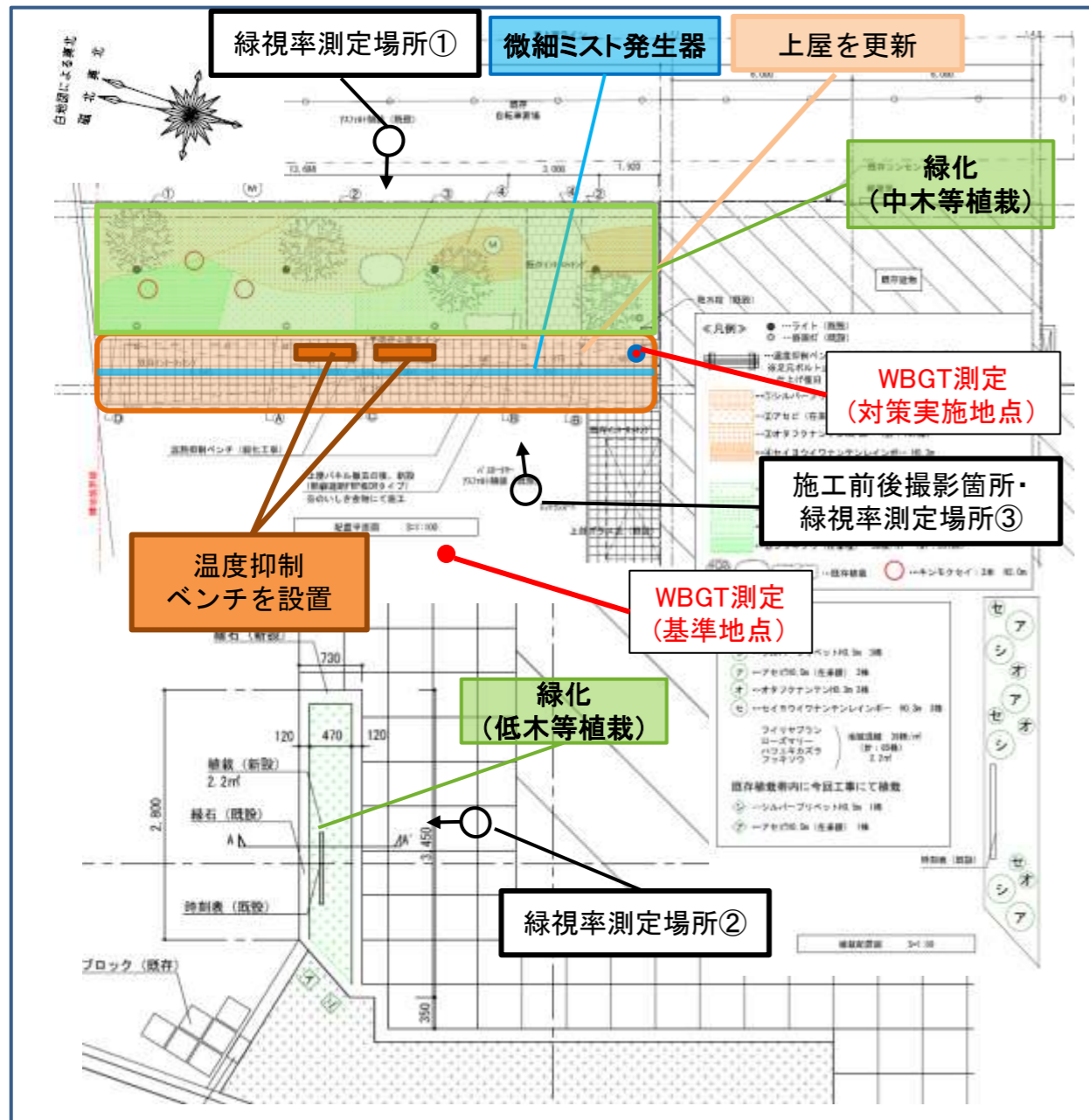


（令和6年7月31日撮影）

区分	対策
都市緑化	○レッドロビン : 樹高1.0m 8本 ○ヒラドツツジ : 2株
暑熱環境改善設備	○微細ミスト発生器 : 延長6.2m

指標	緑視率	WBGT	アンケート
	21.7%	▲6.1	46.0%

令和5年度 都市緑化を活用した猛暑対策事業実績 No.43 THE AINO'S SQUARE (学藍野大学)



〔施工前〕



(令和4年10月11日撮影)

〔施工後〕

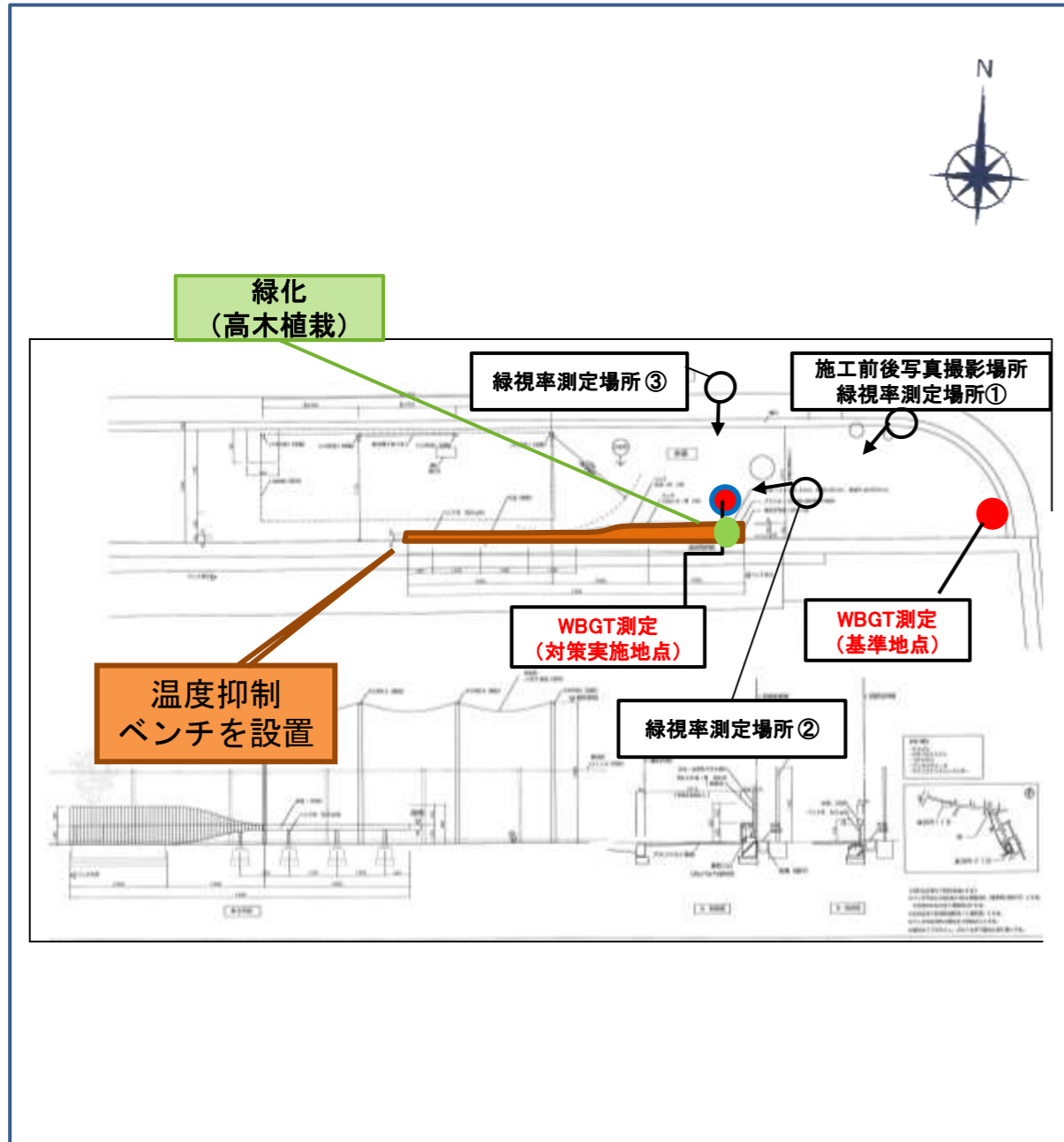


(令和6年8月2日撮影)

区分	対策
都市緑化	<ul style="list-style-type: none"> ○キンモクセイ : 樹高2.0m 3本 ○シルバープリペット : 樹高0.5m 98株 ○アセビ : 樹高0.5m 82株 ○オタフクナンテン : 樹高0.3m 150株 ○セイヨウイワナンテン : 樹高0.3m 99株 ○地被類(フィリヤブラン等)
暑熱環境改善設備	<ul style="list-style-type: none"> ○微細ミスト発生器 : 延長16.0m ○上屋の更新 : 延長17.0m ○温度抑制ベンチ : 延長1.8m

指標	緑視率	WBGT	アンケート
	26.9%	▲4.0	96.0%

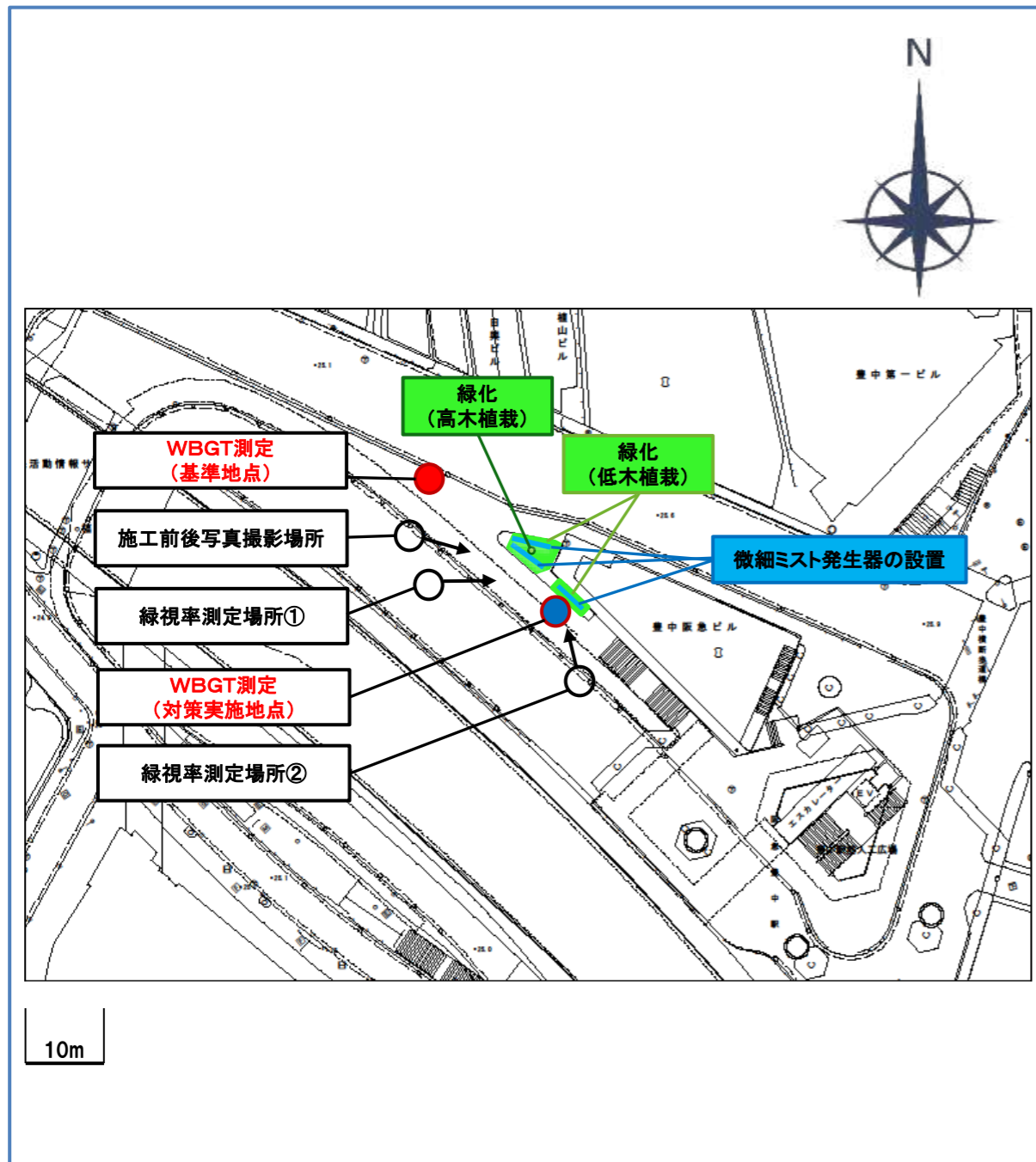
令和5年度 都市緑化を活用した猛暑対策事業実績 No.56 家具町2丁目バス停（枚方家具団地協同組合）



区分	対策
都市緑化	○コナラ : 樹高2.0m 1本
暑熱環境改善設備	○温度抑制ベンチの設置 : 延長6.2m

指標	緑視率	WBGT	アンケート
	3.7%	▲1.4	64.0%

令和5年度 都市緑化を活用した猛暑対策事業実績 No.8 阪急・豊中駅(豊中市)



〔施工前〕



(令和5年7月31日撮影)

〔施工後〕

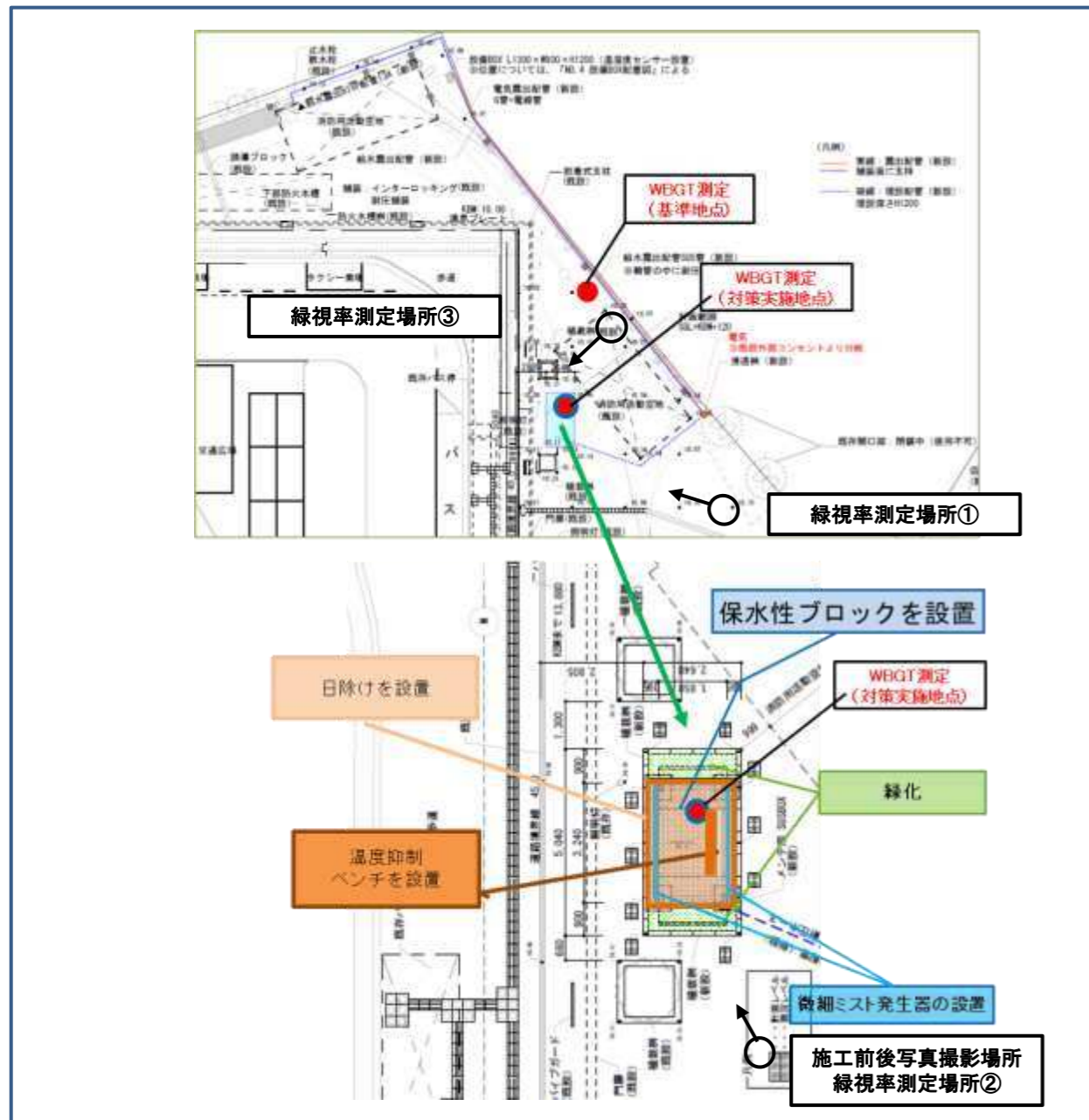


(令和6年7月4日撮影)

区分	対策
都市緑化	○ハナミズキ : 樹高2.5m 1本 ○オタフクナンテン : 樹高0.25m 110本
暑熱環境改善設備	○微細ミスト発生器 : 延長18.0m

指標	緑視率	WBGT	アンケート
	12.6%	▲4.1	88.0%

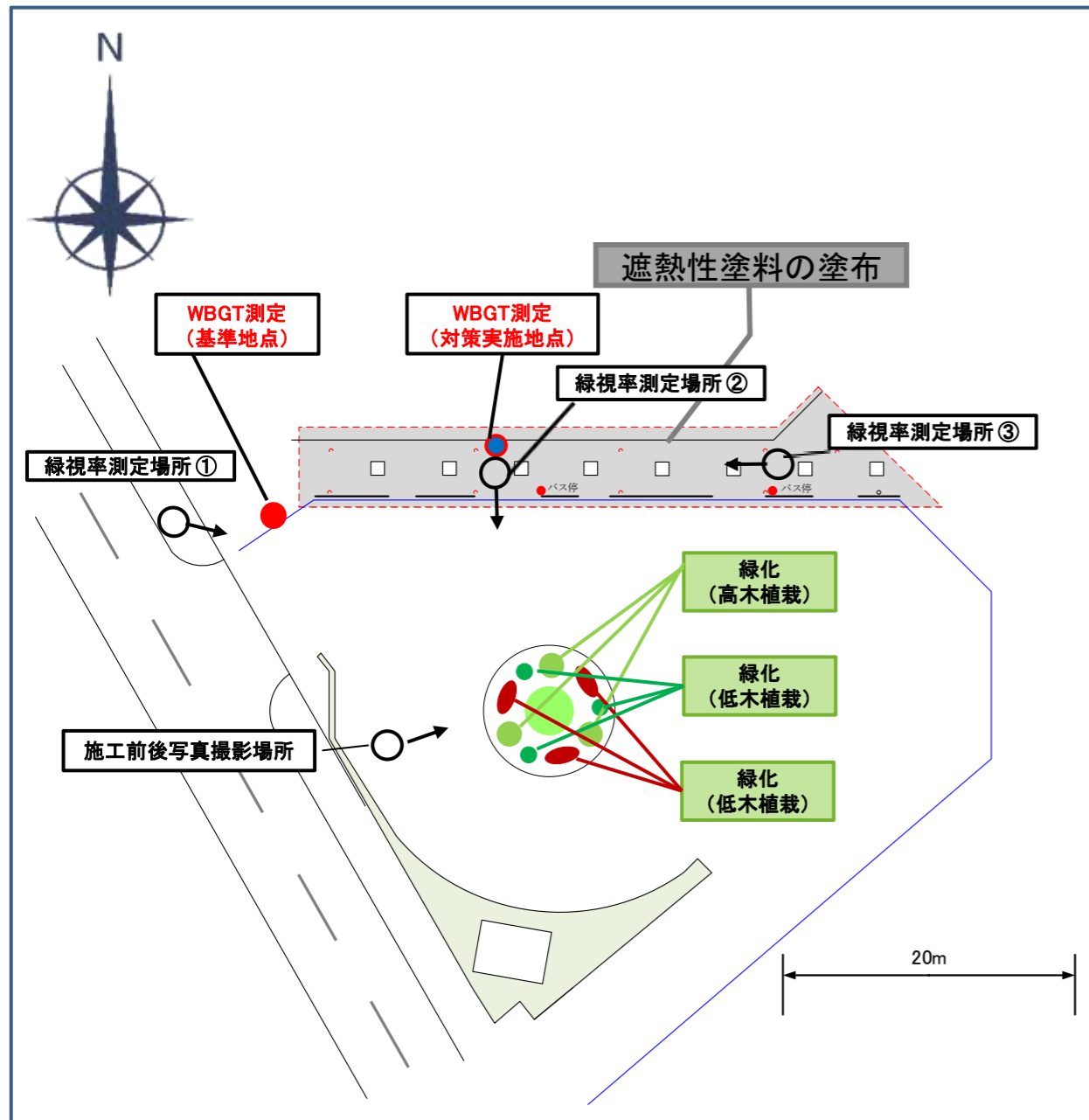
令和5年度 都市緑化を活用した猛暑対策事業実績 No.40 地下鉄北花田駅前場（イオンモール株）



区分	対策
都市緑化	○ソヨゴ : 樹高1.5m 4本 ○地被類(コデマリ等)
暑熱環境改善設備	○微細ミスト発生器の設置 : 延長4.0m×2基 ○上屋の設置 : 延長4.3m ○保水性ブロックの設置 : 面積7.8㎡ ○温度抑制ベンチを1基設置 : 延長:1.8m

指標	緑視率	WBGT	アンケート
	9.8%	▲6.5	88.0%

令和5年度 都市緑化を活用した猛暑対策事業実績 No.41 北緑丘（阪急バス株）



〔施工前〕



(令和5年 9月2日撮影)

〔施工後〕

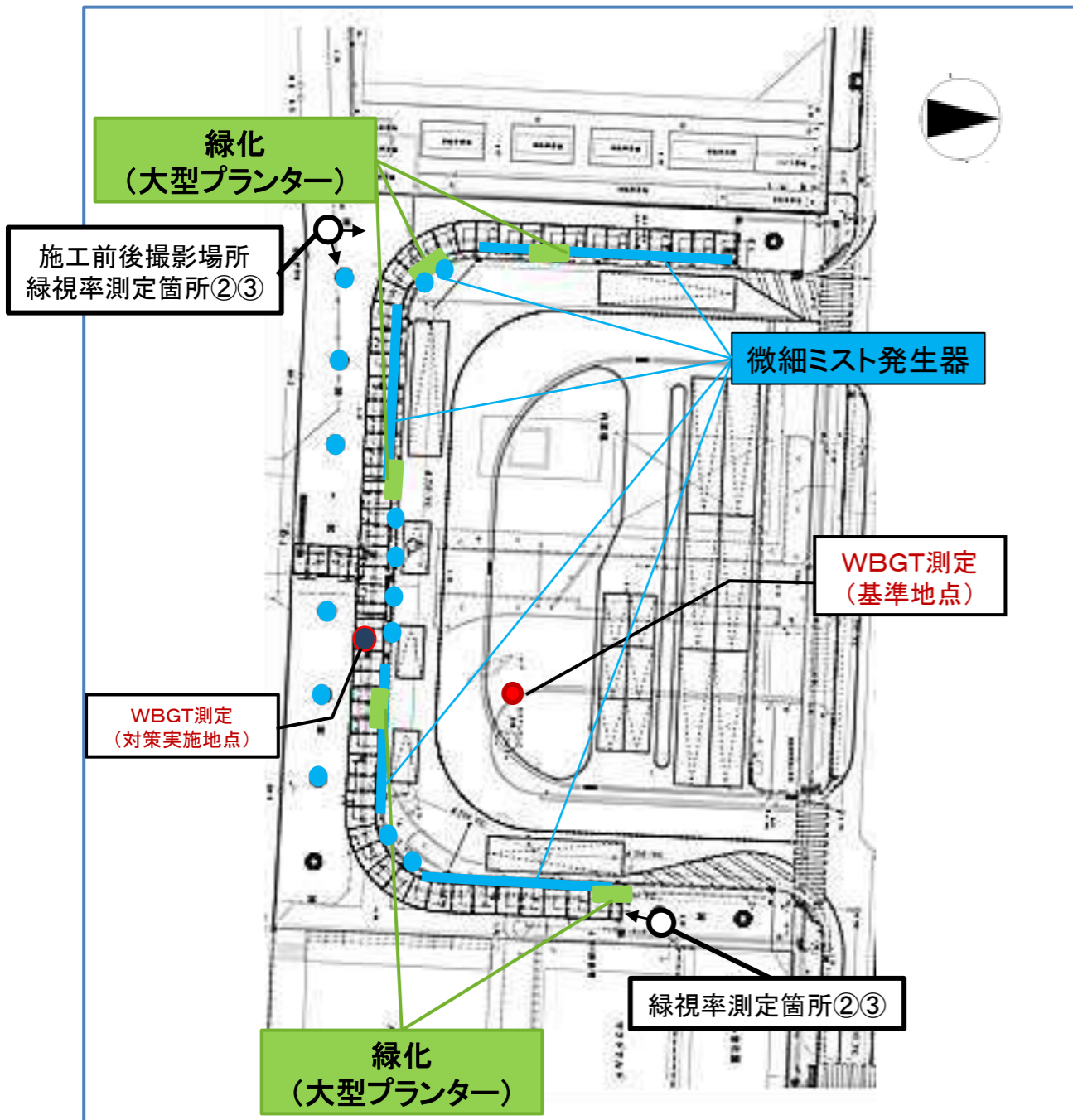


(令和6年 8月22日撮影)

区分	対策
都市緑化	○オリーブ : 樹高4.0m 3本 ○地被類(マホニアコンフェッサー等)
暑熱環境改善設備	○遮熱性塗装の塗布

指標	緑視率	WBGT	アンケート
	4.5%	▲2.8	6.7%

令和5年度 都市緑化を活用した猛暑対策事業実績 No.3 近鉄・東花園駅(東大阪市)



〔施工前〕



(令和4年7月29日撮影)

〔施工後〕

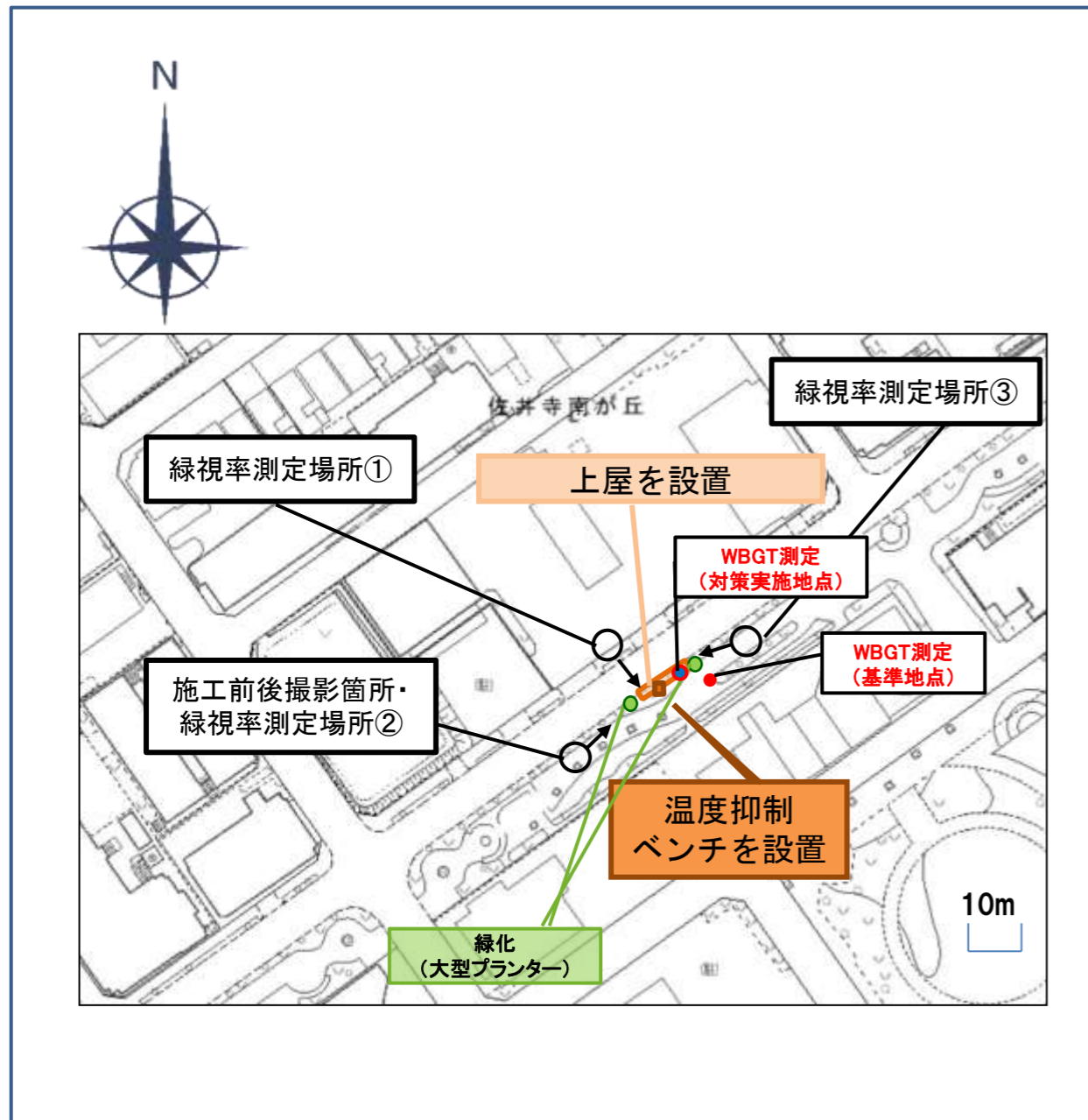


(令和5年8月8日撮影)

区分	対策
都市緑化	○レッドロビン : 樹高0.8m 10本
暑熱環境改善設備	○微細ミスト発生器 : 延長136m

指標	緑視率	WBGT	アンケート
	3.3%	▲2.9	96.2%

令和5年度 都市緑化を活用した猛暑対策事業実績 No.45 佐井寺南が丘（阪急バス株）



〔施工前〕



（令和6年3月1日撮影）

〔施工後〕



（令和6年7月24日撮影）

区分	対策
都市緑化	○ボックスウッド : 樹高1.0m 4本
暑熱環境改善設備	○上屋の設置 : 延長4.9m ○温度抑制ベンチの設置 : 延長1.8m

指標	緑視率	WBGT	アンケート
	2.2%	▲5.0	100%

事業実施数年後にみどりが生育した事例

令和3年度実施 阪急池田駅前広場 高木植栽



R4. 3. 22撮影



R6. 7. 19撮影

事業実施地の活用例

令和6年京阪樟葉駅前広場のにぎわいイベントの様子



(写真出典：枚方のいろいろが詰まった観光サイト「ひらいろ」
<https://hirairo.com/eat/wonder-picnic-repo-47938>)



(写真出典：日経新聞(令和6年12月16日))