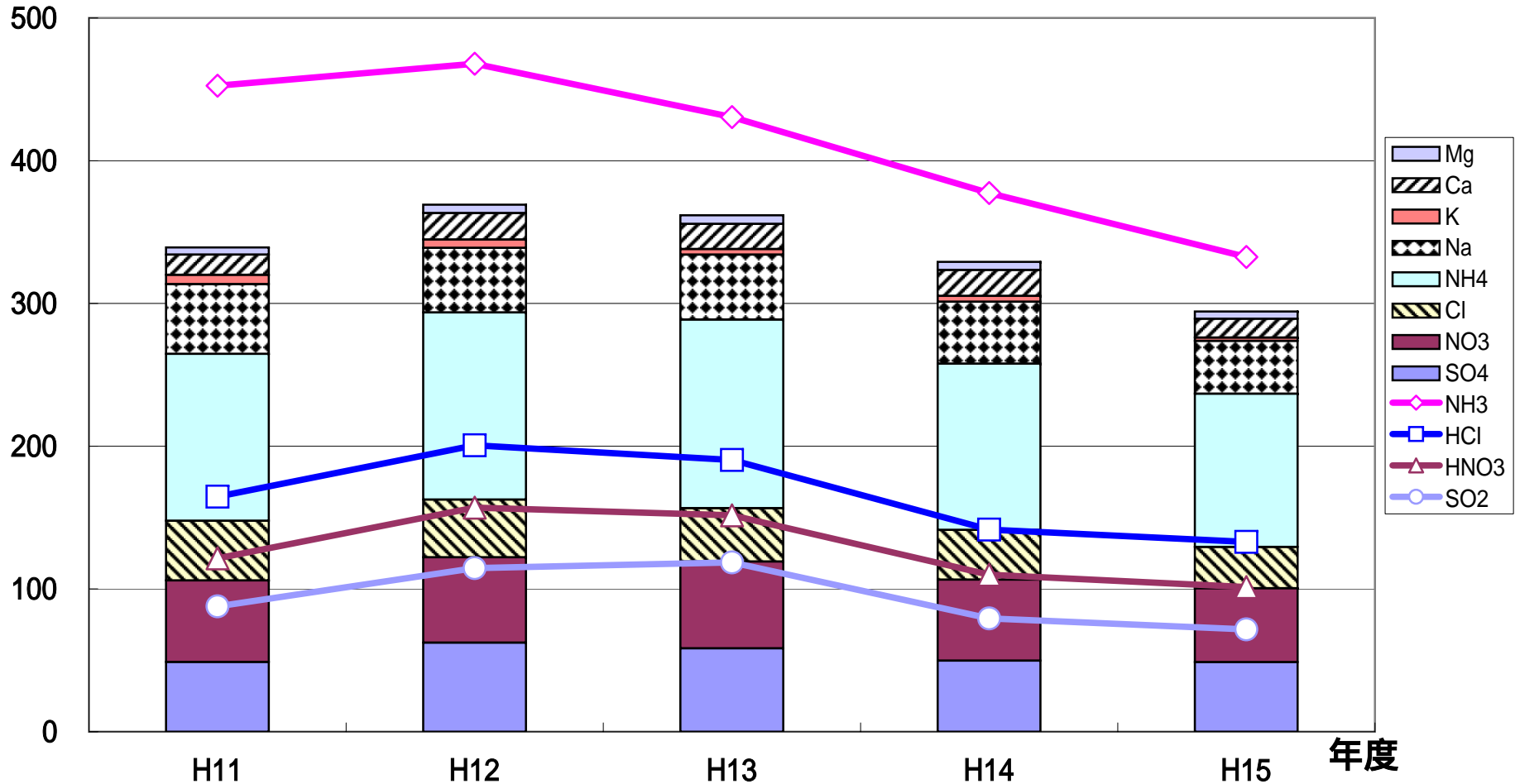


年平均濃度
(nmol/m³)

測定地点:大阪府環境情報センター屋上



1-4 乾性沈着(粒子状及びガス状の化学物質)の経年変化

棒グラフは粒子状物質、折れ線はガス状物質の年平均濃度を示している。これら酸性雨原因物質が直接地上などに沈着する現象を「乾性沈着」と言い、降水などによる「湿性沈着」とともに重要である。