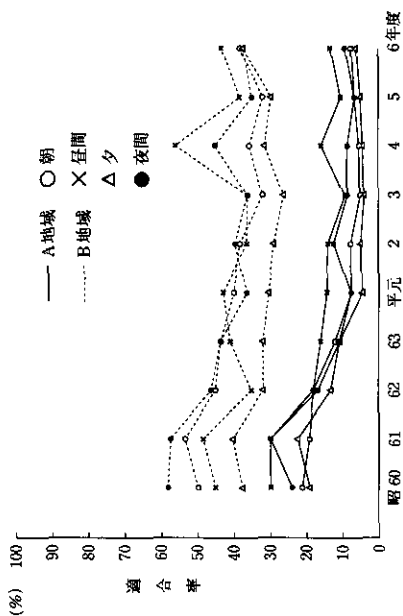
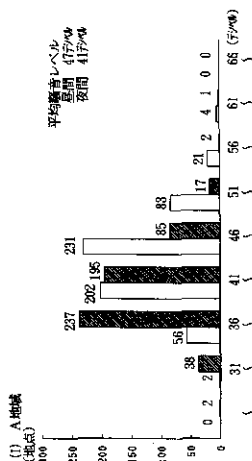


(2) 道路に面する地域

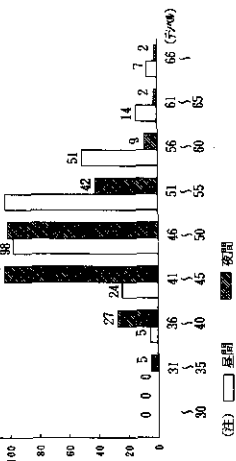


7-5 道路に面しない地域の騒音レベル分布 (平成6年度)

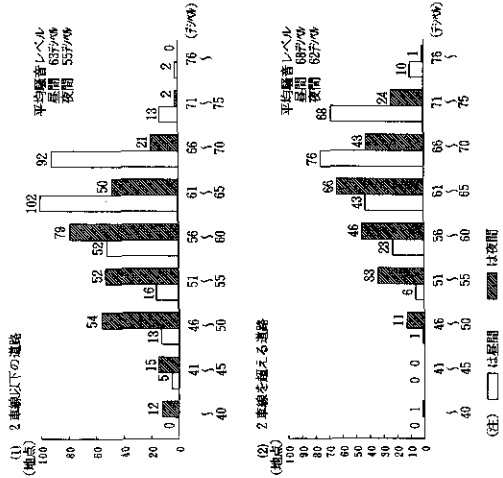
(1) A地域



(2) B地域



7-6 道路に面する地域の騒音レベル分布 (平成6年度)



7-7 工場・事業場の騒音・振動による用途地域別苦情件数 (平成6年度)

用途地域	騒音		振動	
	件数	構成比	件数	構成比
第一種住居専用地域	18	1.9%	0	0%
第二種住居専用地域	168	18.0	13	11.8
住居地域	289	31.0	29	26.4
近隣商業地域	66	7.1	0	0
商業地域	81	8.7	0	0
準工業地域	202	21.7	47	42.7
工業地域	43	4.6	14	12.7
工業専用地域	11	1.2	1	0.9
無指定地域等	34	3.6	3	2.7
都市計画区域外	11	1.2	3	2.7
不明	9	1.0	0	0
合計	932	100.0	110	100.0