

# 森林環境譲与税を活用した木材利用の促進について

☑ 脱炭素社会の実現に資するため、木材利用促進の体制強化と府内産木材の利用促進を図ります



大阪府環境農林水産部  
みどり推進室

## 大阪府内産木材利用促進モデル整備等事業

- [目的] ○市町村における木材利用の取組みを推進するため、府有施設において「内装の木質化」や「家具什器等の木材利用」など府内産木材等を活用したモデル事業を実施  
○プロポーザル方式にて事業者を提案公募することで、様々な木質化デザインの事例を収集するとともに、原木調達から製材、加工、設置までの複数のサプライチェーンを構築
- [対象] 府有施設(庁舎ロビー・受付カウンター等)の中から利用者数・公開性・波及効果を総合的に評価して選定
- [実施箇所数] 2施設/年×3年(令和3~5年度)

## 令和3年度事業

### 大阪府咲洲庁舎(さきしまコスモタワー)1階 フェスパ

【請負者】大阪百年の森共同企業体

代表:(株)南河内林業

構成員:(有)デコラティブモードナンバースリー、

(株)東野材木店、飛驒産業(株)、(株)藤木工務店

【請負金額】29,572,340円

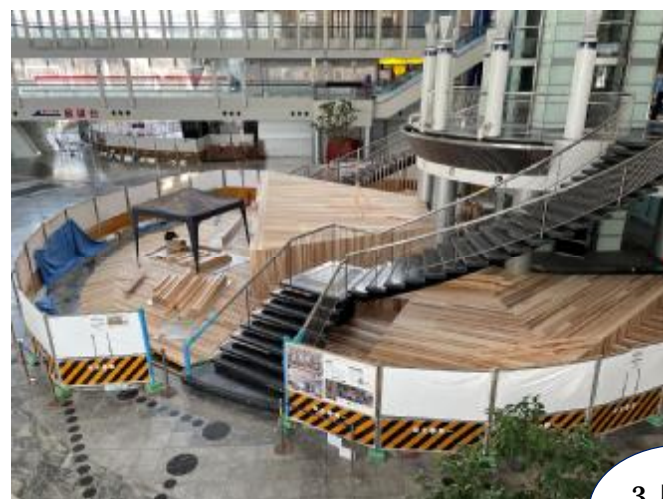
【木材使用量】22.2㎡(府内産木材100%)

【サプライチェーン】原木調達:(株)南河内林業 ⇒製材等:(株)東野

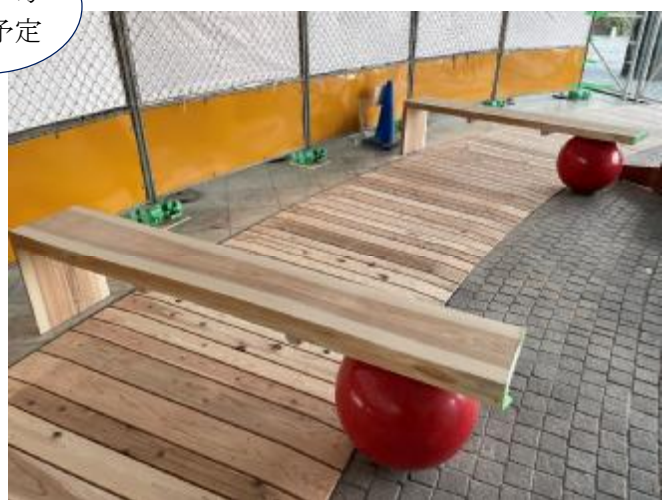
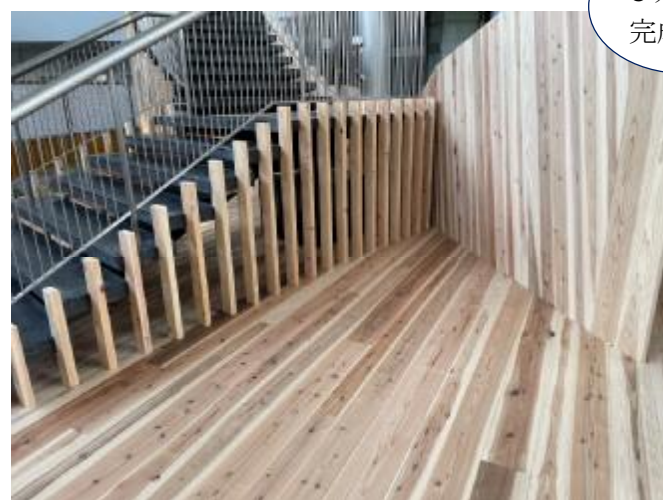
材木店・(有)田中製材 ⇒1次加工:(株)東野材木店・飛驒産業(株)

⇒2次加工:graf labo・藤木工務店

完成イメージ



3月中旬  
完成予定



### 大阪府立中央図書館1階 展示コーナー・カフェスペース

【請負者】千早銘木 + ROOTE 共同企業体

代表:一級建築士事務所 ROOTE(株)

構成員:(株)千早銘木

【請負金額】27,390,000円

【木材使用量】26.4㎡(府内産木材100%)

【サプライチェーン】

建築 原木調達:千早銘木 ⇒製材等:矢倉林業 ⇒加工:千早銘木

家具 原木調達:大阪府森林組合 ⇒製材等:松葉善製材所

⇒問屋:久我市売木材(株)⇒(株)タナカ ⇒加工:匠家具工芸

完成イメージ



2月下旬  
完成予定

