

ワークショップ(第7回)概要

○日時 2023年11月30日(木) 14時00分から16時00分

○場所 東畑建築事務所 会議室(一部オンライン参加)

○議題 ・カームダウン・クールダウンルームの仕様の確認
・カームダウン・クールダウンルームの仕様の選定

○出席者

エキスパート	石塚裕子			
お困りごと 当事者 6人	車いす使用者	1人	発達障がい者の親	1人
	視覚障がい者	0人	発達障がい者(親と参加)	1人
	聴覚障がい者	0人	LGBTQ+	0人
	精神障がい者	1人	医療的ケア児(親と参加)	1人
	知的障がい者(親と参加)	0人	子育て世帯	0人
	知的障がい者の親	1人		
作り手企業	—			
業務受託者	株式会社東畑建築事務所			
傍聴	公益社団法人2025年日本国際博覧会協会			

○配慮事項

バリアフリートイレの事前確認(ワークショップ会場にトイレがなかったため、付近のトイレを案内)

○議事要旨

●仕様の確認

事務局から、本館棟の1階と2階にそれぞれ1か所設置するカームダウン・クールダウンルームの位置や大きさ、扉の幅や形といった実施設計の内容を説明した。その後、床に描かれたカームダウン・クールダウンルームの原寸大図をもとに、扉の位置や部屋の大きさを確認した。確認の結果、1階の入口は、車いすでは何回も切り返しをする必要があることがわかり、事務局で扉の幅を再度見直すことになった。鍵については、安全面では設置したほうが良いが、鍵の開閉ができず困る場合もあるとの意見もあったことから、1階は鍵を設置し、2階は鍵を設置せず、扉を開けたままの運用も検討することに決定した。また、横になれるスペースがあったほうが良いとの意見があり、1階にはそのスペースを確保することが決定した。

●仕様の選定

天井、壁、床の内装仕上げの素材や色についてサンプルを用いて確認し、色を選定した。彩度の高い色は落ち着かないという意見から、天井と壁はベージュ、床はグリーンに決定した。また、扉の鍵は、サンプルを使って使いやすさを確認し、レバーが大きく操作しやすいほうに決定した。室内に設置する空調や照明のスイッチの高さは、車いす使用者でも操作できる高さの110cmに決定した。また、呼出ボタンは発達障がい者や知的障がい者が、反射的に押してしまうことがあるという意見があったため、ワークショップ後に事務局で検討した結果、警備員室と通話できるインターホンも設置することとなった。

大阪ヘルスケアパビリオン Nest for Reborn
OSAKA Healthcare Pavilion: Nest for Reborn

ユニバーサルデザイン推進チーム
UDワークショップ
(カームダウン・クールダウン)

2023年11月30日 14時～16時
@東畑建築事務所

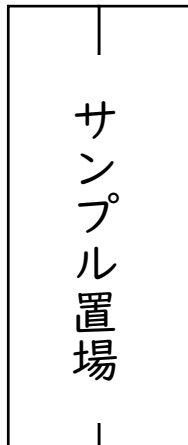
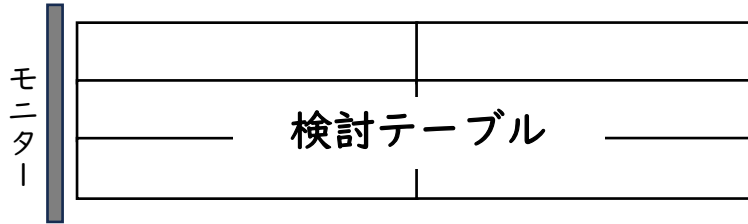
1. 仕様の確認 (20分)

部屋の位置や大きさ、扉のサイズ・種類など、決まっている内容について説明します。

2. 仕様の選定 (80分)

内装などについて、UD推進チームのみなさんで決めていきます。

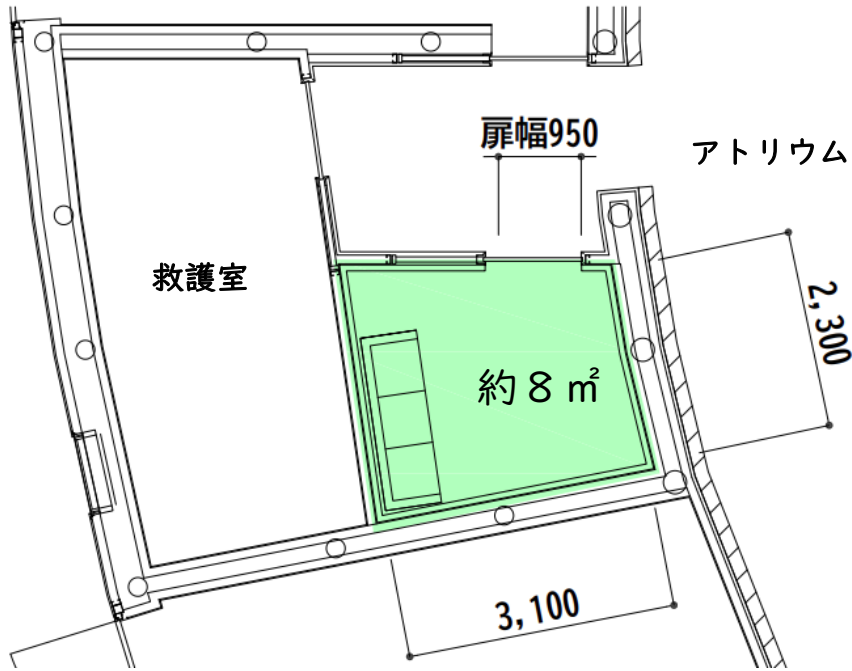
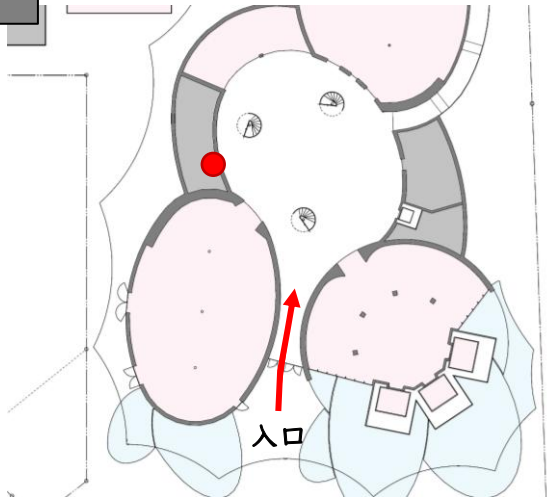
会場配置図



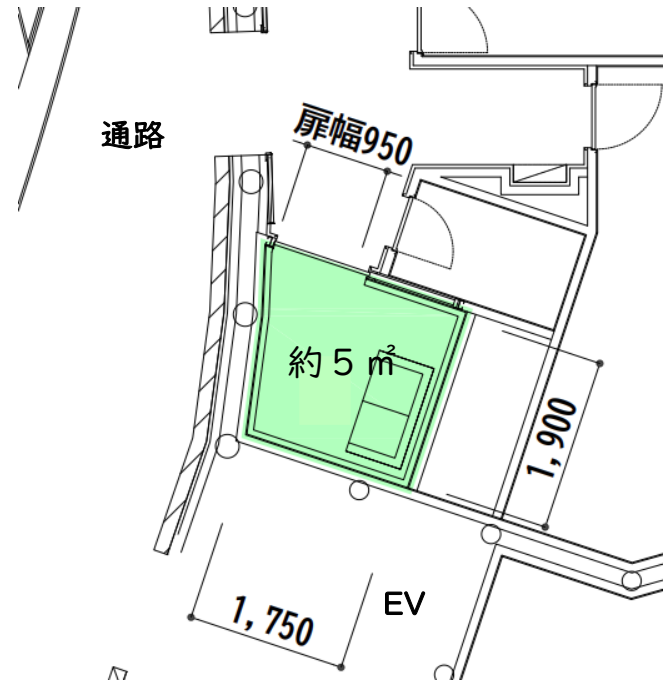
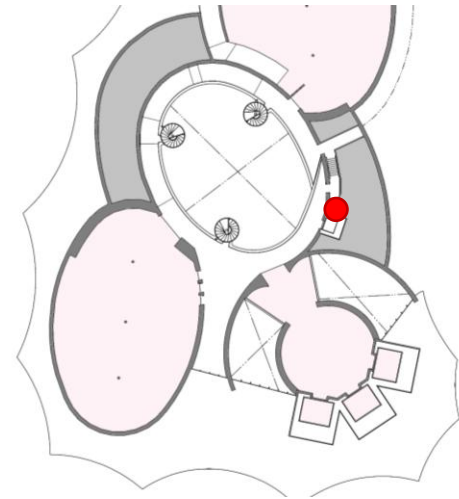
「確認項目」と「選定項目」一覧

		項目	確認・検討方法
確認項目	1. 部屋	位置	平面図、内観パース
		サイズ	会場床に壁面位置をテープ等で表示し体感
	2. 扉	サイズ・種類	カタログ、図面等
	3. 呼出ボタン	器具	カタログ等
	4. 照明	器具（調光等）	カタログ等
5. 空調	機器	カタログ等	
選定項目	6. 内装材	1) 床	色 タイルカーペットサンプル+カタログから選択
		2) 壁	色 防護マットサンプル1種類+表面材サンプルから選択
		3) 天井	色 岩綿吸音板カラーサンプル数種類から選択
	7. 扉	有無	2階のみ扉なしへの変更可（カーテン等）
		鍵	鍵のサンプル（サムターン、打掛錠など）から選択
		色	カラー見本から選択
	8. サイン	位置	平面図、内観パースを参考に検討
		デザイン	協会サイン（エコモ財団）
	9. 照明	スイッチ位置	スイッチサンプル等により検討
	10. 呼出ボタン	設置位置	ボタンサンプル等により検討
	11. 家具	サイズ/配置	事務イス、ソファ（模造紙）により検討
	12. その他備品	時計、アキヤッチ等	

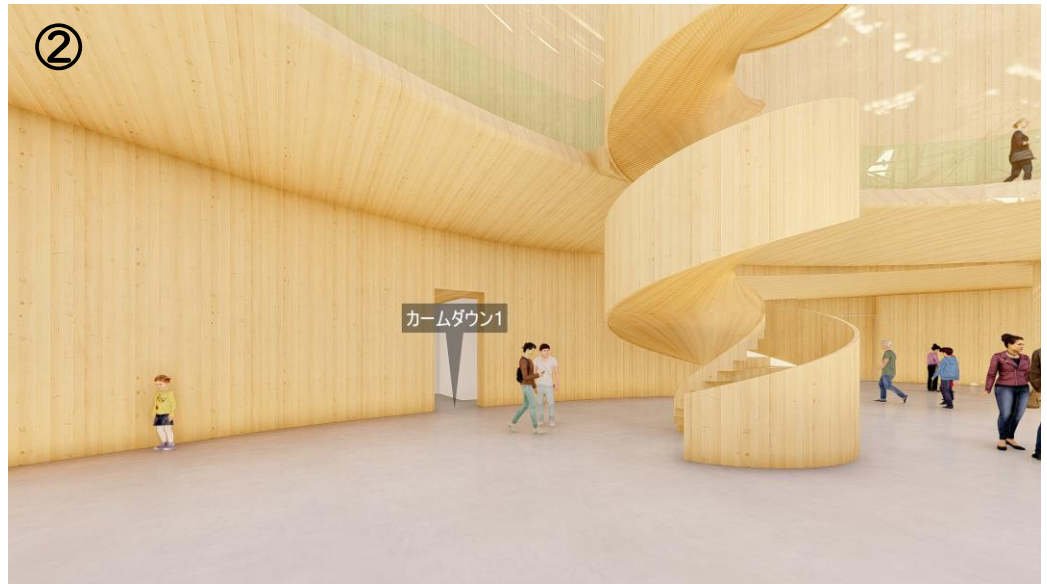
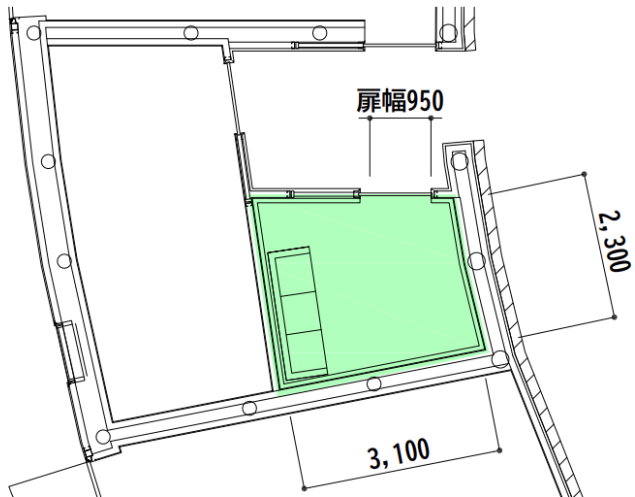
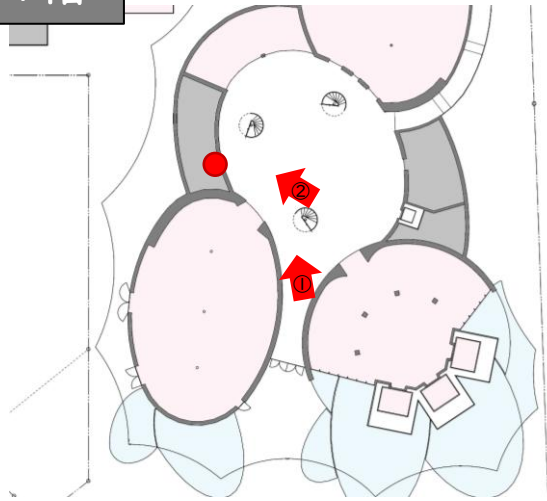
1階



2階



1階



呼出ボタン



- ・呼出ボタンを押すと、警備員室につながります。
- ・サンプルを使って、後ほど設置位置を検討します。

照明



ダウンライト 2か所



壁沿いに間接照明

- ・色温度、明暗が調整できます。
- ・調整スイッチは、後ほどサンプルを使って設置位置を検討します。

空調



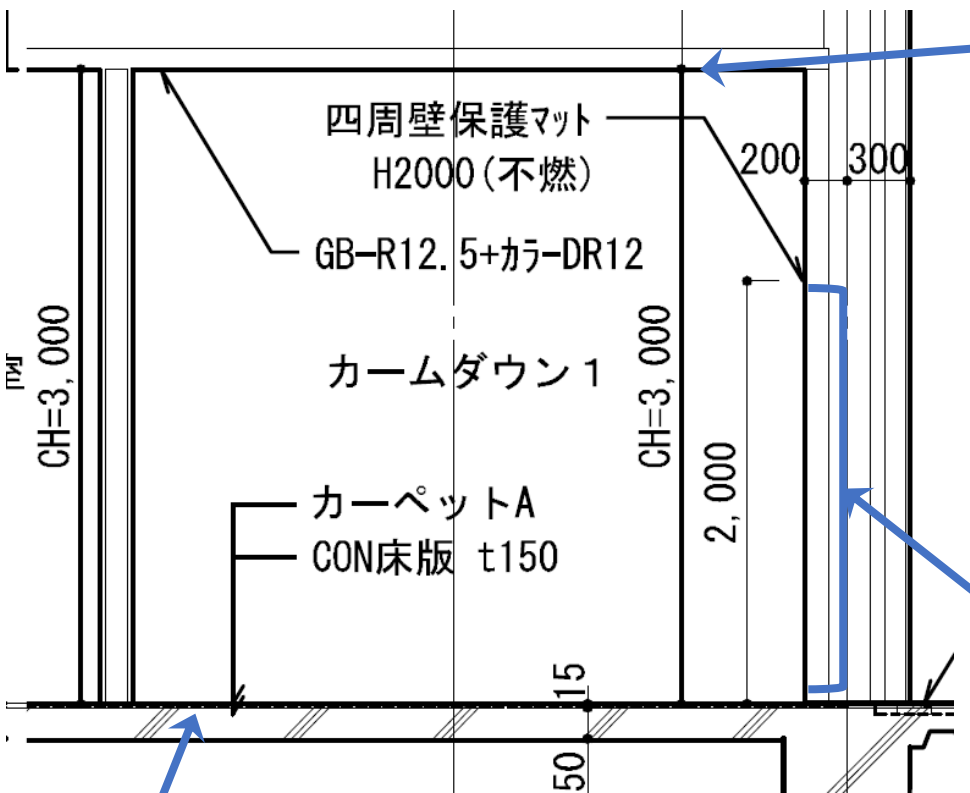
- ・一般的なルームエアコンです。

<検討の順番>

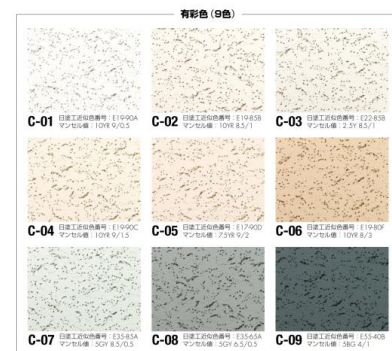
- ・ 6.内装材：1)床、2)壁、3)天井 → 色
- ・ 7.扉 → 有無(2階のみ)、鍵、色
- ・ 8.サイン → 位置、デザイン
- ・ 9.照明スイッチ、10.呼出ボタンの位置
- ・ 11.家具、12.その他備品

<進め方>

- ・ サンプルを並べて、意見を出し合いながら、決めていきましょう。
- ・ 意見を言うときは、挙手をして、ひとりずつ。
- ・ 1階と2階で、仕様を変えるのはアリです。
- ・ どうしても決まらなかったら、投票・多数決で決めます。



天井：岩綿吸音板



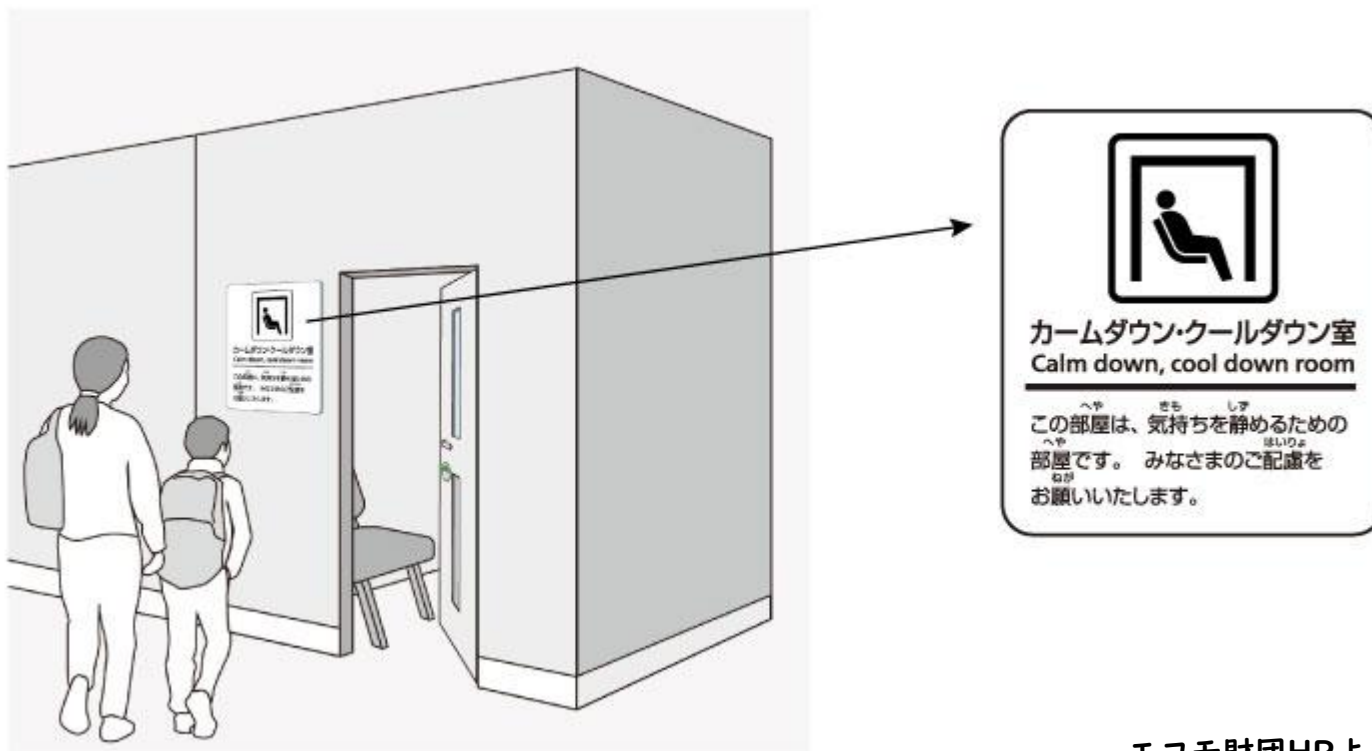
壁：防護マット (高さ2mまで)



床：タイルカーペット



※同WY001以外のタイルカーペットとは互換性はありません。



エコモ財団HPより

案内サイン（ピクトグラム）については、必要な人が使いやすいように、博覧会協会のものに準拠するのがいいと思っています。

博覧会協会では、今のところエコモ財団推奨の上記サインをベースに検討と聞いています。

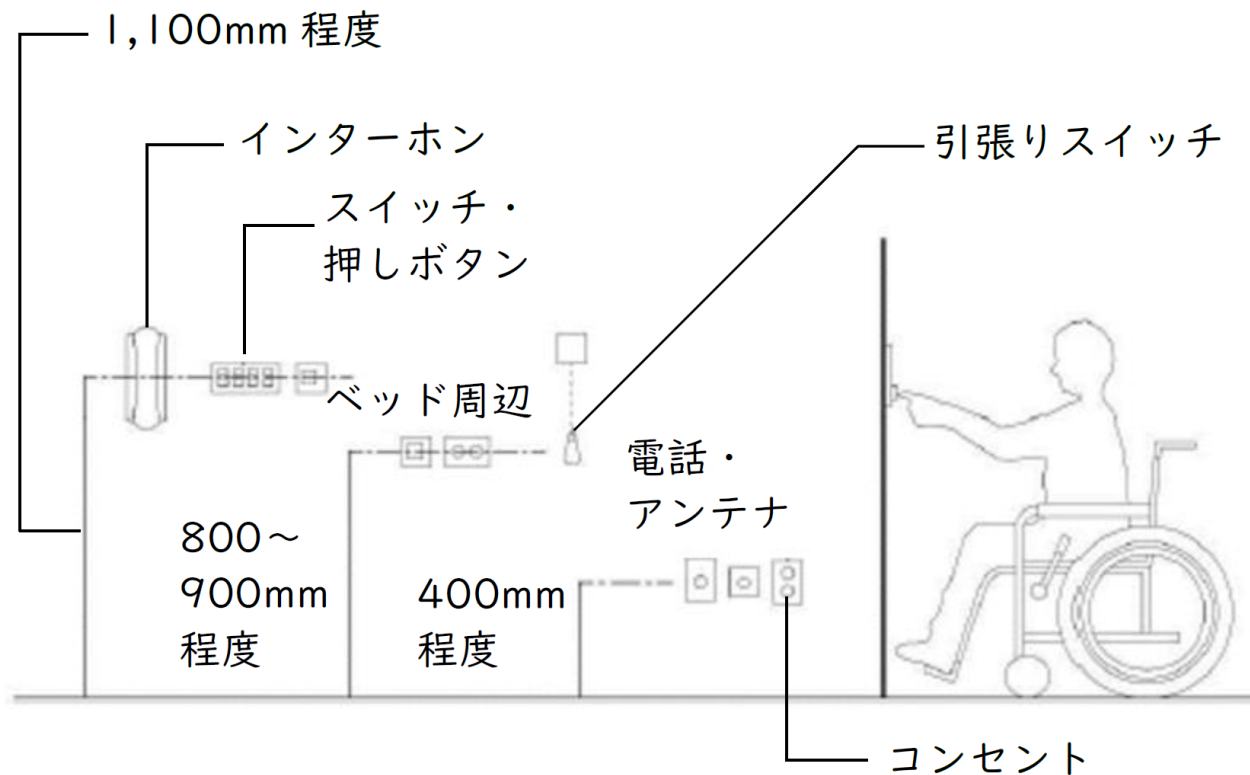


図 2.4.7 車いす使用者が利用しやすいコンセント・スイッチの等の高さの基本動作寸法

※博覧会協会発行「施設整備に関するユニバーサルデザインガイドライン」より